

BAB IV TINJAUAN KHUSUS PROYEK

4.1. Deskripsi Proyek



Gambar 6. Logo Hotel Santika

(Sumber: lprs.edu)

Nama Proyek	: Hotel Santika
Pemilik Proyek	: PT. SUMBER BERKAT INDONESIA
Luas Lahan	: ± 3.409 m ²
Luas Bangunan	: ± 2.600 m ²
Jumlah Tingkat	: 1 Basement, 4 Lantai
Konsultan Perencana	: - APA Studio (Arsitektur) - Tata Wastu Asia, TWA (Interior) - Tata Era Amarta Membangun, TEAM (Konsultan ME) - Sdmu (Struktur)
Kontraktor	: PT. SUMBER BERKAT INDONESIA
Tahun Perencanaan	: - Perencanaan (2016 s/d 2017) - Konstruksi (2016 s/d 2018)
Waktu Pelaksanaan	: 2016 s/d 2018

4.2. Proses Pengerjaan Proyek

Dalam melaksanakan kegiatan perencanaan, pada umumnya sebuah konsultan memiliki proses pengerjaan proyek yang berbeda – beda. Mulai dari proses awal mendapatkan proyek, proses pra desain, survey lokasi proyek, menyusun konsep, pembangunan, hingga selesai dan bangunan dapat difungsikan sebagaimana mestinya. Adapun proses pengerjaan proyek yang dilakukan dalam proyek Hotel Santika di Garut ini adalah sebagai berikut.

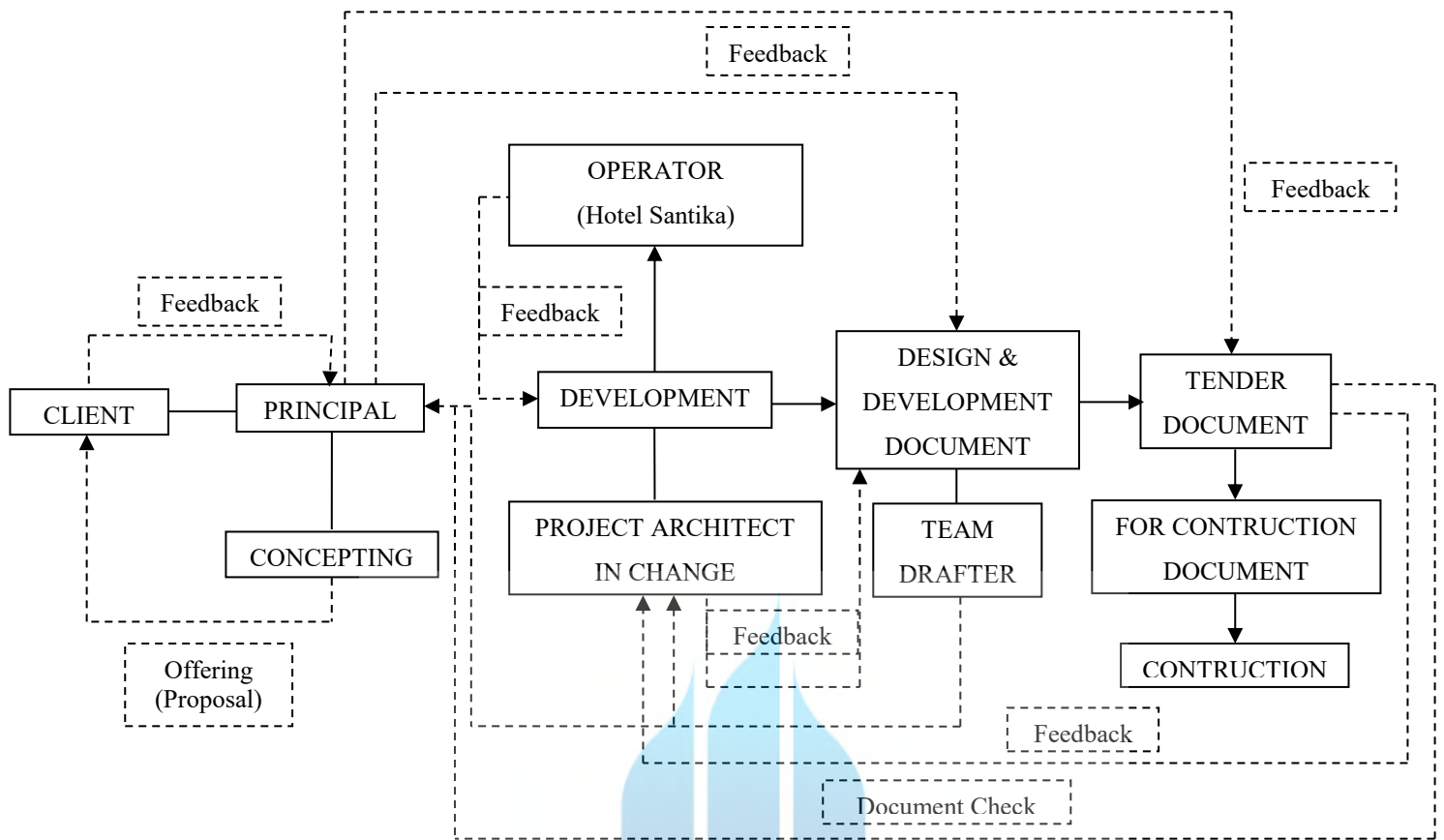


Diagram 4. Proses Pengerjaan Proyek

Pada proses pengerjaan proyek Hotel Santika Garut yang telah digambarkan dengan diagram diatas dapat dijelaskan proses awal dari datangnya client, kemudian client dipertemukan dengan principal untuk konseping proyek yang akan dibangun, setelah itu principal beserta team membuat proposal yang akan diajukan kepada client terkait dengan proyek yang akan dikerjakan.

Setelah proposal diterima dan disetujui oleh pihak client, principal dan tim konsultan mengajukan proposal untuk design development document dan tender document yang berkaitan langsung dengan development. Pihak development mendiskusikan proyek yang akan dibangun kepada pihak operator dari Hotel Santika Garut, pihak development juga melakukan perubahan dan revisi pada desain yang telah direncanakan oleh tim konsultan, karena tim operator dari Hotel Santika telah memiliki standar dan ketentuan pembangunan Hotel Santika itu sendiri. Kemudian hasil perubahan tersebut diajukan kepada tim design & development document yang nantinya akan diserahkan kepada tim drafter dari konsultan, hasil perubahan tersebut diajukan terlebih dahulu kepada principal konsultan untuk disetujui.

Kemudian tim design & development document mengajukan dokumen proyek kepada tim tender document yang kemudian akan dibentuk for construction document, setelah itu barulah diberikan kepada tim construction.

4.3. TOR Hotel Santika

a) Fasilitas Hotel

- Land size at least 3,500 m²
- Building area at least 12.000 m²
- Limited Parking Space, 70 car
- Total room 100 – 150
- Swimming Pool – 120 m² locate at Ground Floor
- Health Center and SPA – 44 m²
- Business Center – 25 m²
- Drug Store
- Coffee Shop open for 24 hours - @ 2nd Floor
 - With 2 private rooms, total seating capacity 104 chairs, serving international, Asia and local dishes – 380 m²
- Lounge/Bar (Lobby area) 28 Chair at least 170 m²
- Karaoke at least 300 m²
- Mini gym / Fitness Center at least 50 m²
- Kids Corner at least 20 m²

b) Lobby Area (Upper Ground)

- Front Office – no reception, but two or three desk max
- Concierge
- Bell Captain
- Taxi Counter

- Back of House offices:
 - Front Office Manager
 - Reservations and sales Manager – at least 87 m²
 - Operator + PBX – at least 11 m²
 - Park Lounge Cashier area – at least 16 m²

c) Meeting Room / Venue

- Pantry Area (Back Area) : alongside
- Ball Room : 1500 org
- Cendana 1 : 50 org
- Cendana 2 : 50 org
- Cendana 3 : 50 org
- Veranda 1 (VIP Venue) : 10 org
- Veranda 2 (VIP Venue) : 10 org

d) Office & Employee Area

- Executive Offices area 40 m²
 - General Manager
 - Asst General Manager
- Engineering
 - Chief Engineer Office & store – 52 m²
 - Assistant Office
 - Work Shop – 150 m²
 - M&E area

- Human Resources
 - HR Office at least 45 m²
 - Training room at least 55 m²
 - Clinic at least 10 m²
 - Security room at least 12 m²
 - Male locker at least 78 m² each with showers toilets
 - Female locker at least 35 m² each with showers toilets
- Accounting
 - Financial Controller
 - Purchasing Office (at loading dock area at least 12,5 m²)
 - Accounting area max 58 m²
 - Accounting store at least 41 m²
- Pantry at each floor at least 26 m²
- Housekeeping office
 - Housekeeping Manager
 - Housekeeping area storage at least 90 m²

e) Storage & Production

- Kitchen – max 250 m² equipped with chiller and freezer

- Loading dock area and receiving area at least 50m²
- Dry Store / General Store – min 50 m²
- General Cold storage – Chiller and Freezer – min 22 m²
- Pastry with open kitchen at least 30 m²
- Service bar at least 15 m²

f) Guest Room

- Room type
 - Deluxe : 24 m²
 - Executive : 44 m²
 - Suite : 66m²
- Bath room
 - Sanitair TOTO
 - Full sized mirror
 - Executive & suite using bathtub
- Guest room facilities
 - LED television 32 inch
 - Minibar refrigerator
 - Kettle jug (coffee making facility)
 - Safe deposit box
 - Telephone
 - Writing desk with chair
 - Sofa & luggage rack
 - Closed wardrobe

4.4. Programming

4.4.1. Program Ruang Hotel Santika Garut

Table 2. Program Ruang Hotel Santika Garut

No.	Ruang
1.	<ul style="list-style-type: none"> 1) R. Pompa 2) R. GWT & STP 3) Balancing Tank
2.	<ul style="list-style-type: none"> 1) Lobby 2) Kamar – Kamar Hotel <ul style="list-style-type: none"> - Standar - Studio - Deluxe - Superior - Suite 3) Meeting Room <ul style="list-style-type: none"> - R. Meeting 1 - R. Meeting 2 - R. Meeting 3 4) Hotel Office <ul style="list-style-type: none"> - Server - Admin Operator - FO Manager - Maintenance STP - Archive - GM Secretary - GM Office - Gen. Cashier - Accounting - Acc. Manager - Housekeeping - Boardroom - Meeting Room - E – Com - Reservation - Marketing Staff - Marketing Manager - Staff Toilet 5) Service & Loading Office <ul style="list-style-type: none"> - R. Chief Engineering
	<ul style="list-style-type: none"> - Eng. Staff - Eng. Storage - Chef's Office - Steward Storage - FB Staff - FB Manager - Male & Female Locker - HRD Manager - HRD Staff - EDR - Storage - Uniform - Linen 6) Kitchen <ul style="list-style-type: none"> - Wet & Dry Kitchen - Storage - Purchasing 7) Service <ul style="list-style-type: none"> - Female Toilet - Male Toilet - Janitor - Linen 8) Fasilitas Indoor <ul style="list-style-type: none"> - Musholah - Tempat Wudhu - R. Spa - R. Gym 9) Fasilitas Outdoor <ul style="list-style-type: none"> - Kolam Renang Dewasa - Kolam Renang Anak - Taman - Coffee Shop 10) Parkir Pengunjung <ul style="list-style-type: none"> - Parkir Mobil - Parkir Motor - Parkir Sepeda 11) Parkir Pengelola <ul style="list-style-type: none"> - Parkir Mobil - Parkir Motor 12) Parkir Area Loading <ul style="list-style-type: none"> - Parkir Mobil

Tel (Sumber: Denah – Denah Hotel Santika Garut Oleh APA Studio)

4.4.2. Organisasi Ruang

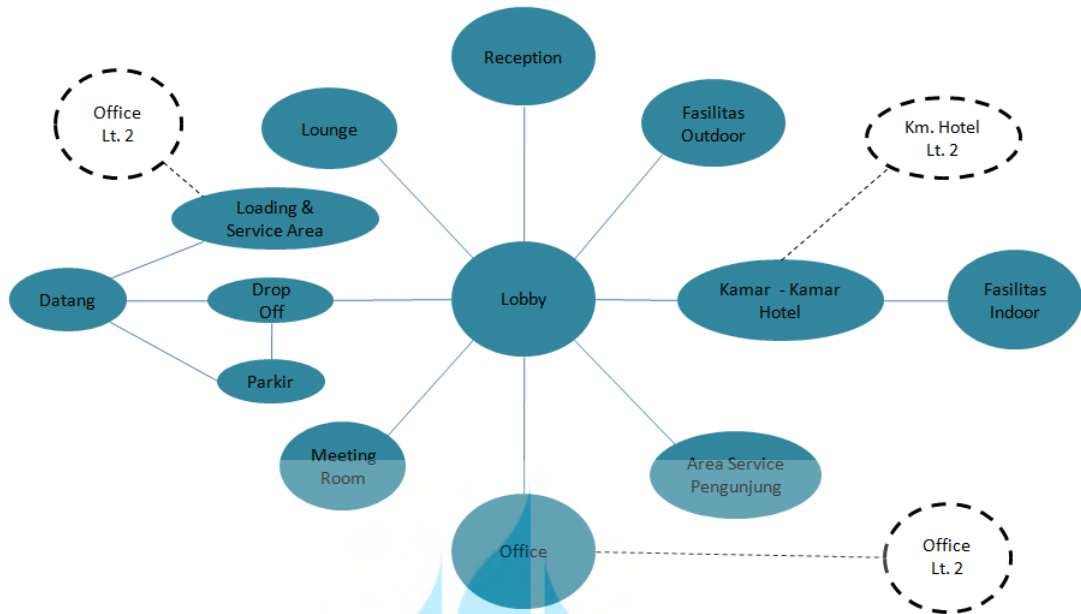


Diagram 5. Organisasi Ruang Lantai 1

Pada organisasi ruang Hotel Santika Garut, area lobby dapat di akses dari berbagai tempat begitupun sebaliknya. Seperti, area lobby dapat mengakses ke area kamar – kamar hotel, fasilitas outdoor, meeting room, office, dll.



Diagram 6. Organisasi Ruang Lantai 2

Pada organisasi ruang Hotel Santika Garut lantai 2, ruang staff loading dan service dapat diakses melalui tangga dairi ruang loading dan service lantai 1.

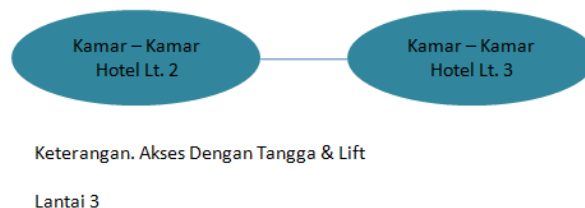
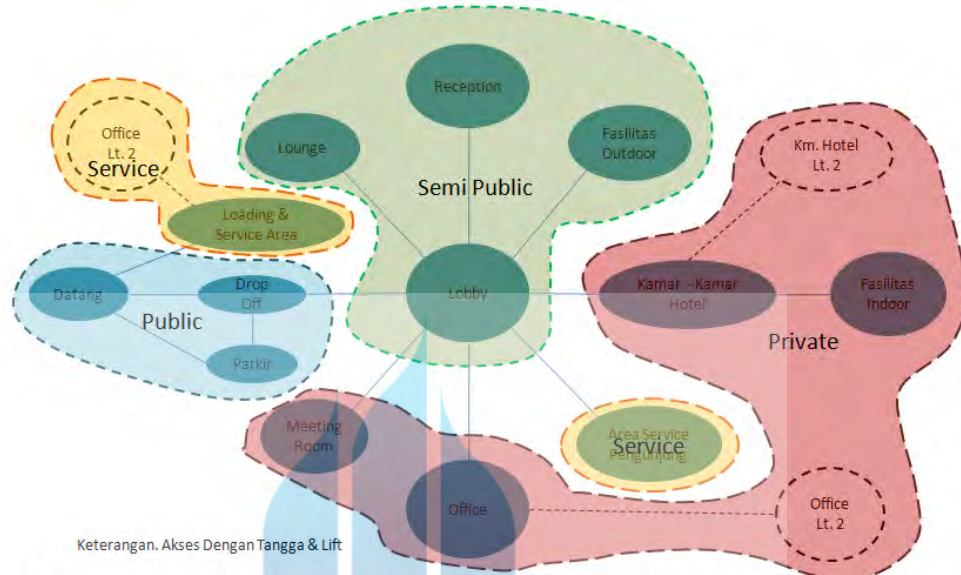


Diagram 7. Organisasi Ruang Lantai 3

Pada organisasi ruang Hotel Santika Garut lantai 3, kamar – kamar hotel dapat diakses melalui tangga dan lift khusus pengunjung hotel dari area kamar – kamar hotel di lantai 2.

4.4.3. Zoning Hotel Santika Garut

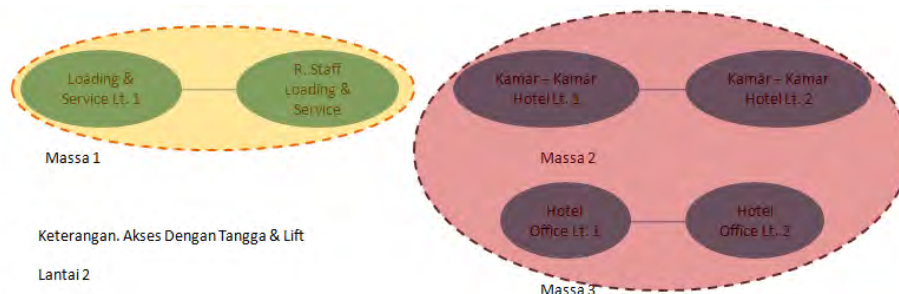


Gambar 7. Zoning Lantai 1 Hotel Santika Garut

(Sumber: Analisa Penulis Berdasarkan Denah – Denah Hotel Santika Garut)

Terdapat beberapa zoning pada Hotel Santika Garut, yaitu:

- Public : Entrance, Drop off, & Parkir
- Semi Public : Lobby, Lounge, Reception, Fasilitas Outdoor
- Private : Meeting room, Hotel Office, Kamar – kamar hotel, Fasilitas Indoor.
- Service : Loading & service office, area service pengunjung hotel

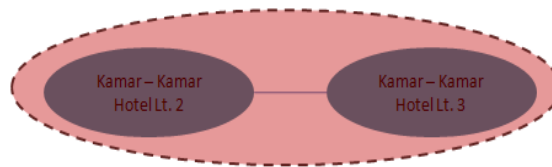


Gambar 8. Zoning Lantai 2 Hotel Santika Garut

(Sumber: Analisa Penulis Berdasarkan Denah – Denah Hotel Santika Garut)

- Private : Kamar – kamar hotel, Hotel office

Service : Loading & service office, ruang staff loading & service



Keterangan. Akses Dengan Tangga & Lift

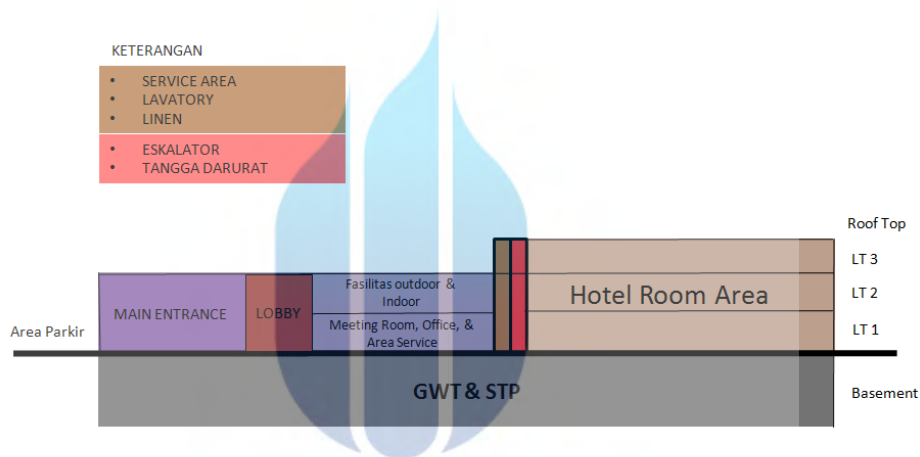
Lantai 3

Gambar 9. Zoning Lantai 3 Hotel Santika Garut

(Sumber: Analisa Penulis Berdasarkan Denah – Denah Hotel Santika Garut)

Private : Kamar – kamar hotel

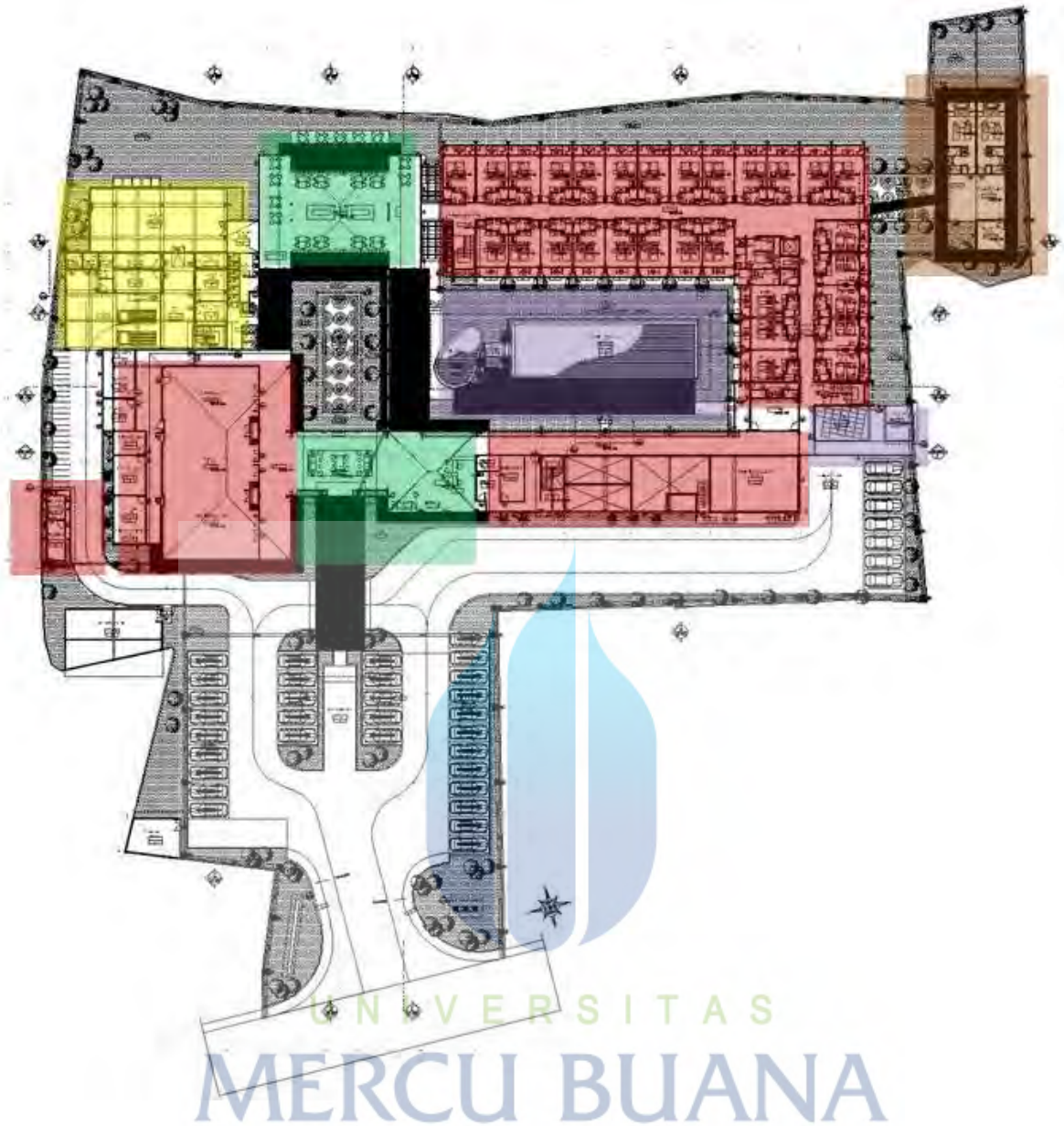
Adapun zoning vertikal yang terbentuk pada Hotel Santika Garut ini, adalah sebagai berikut.



Gambar 10. Zoning Vertikal Hotel Santika Garut

(Sumber: Analisa Penulis)

UNIVERSITAS
MERCU BUANA

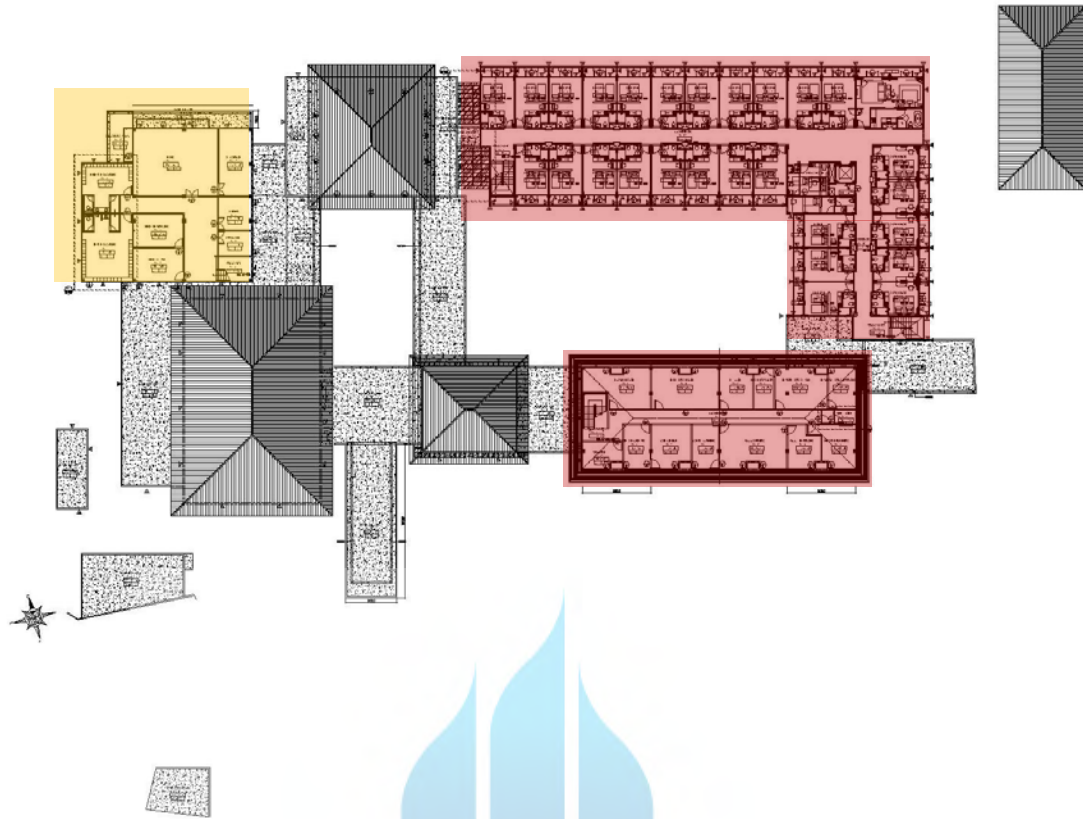


Gambar 11. Zoning Horizontal Hotel Santika Garut

(Sumber: Analisa Penulis)

Keterangan .

Public	:Lobby & Coffee Shop
Semi public	: Fasilitas Outdoor (Swimming Pool dsb) , & Mushollah
Private	: Office, Meeting Room & Kamar – Kamar Hotel
Semi Private	: Fasilitas Indoor (Gym room, Spa Room, dsb)
Service	: Loading Area, Sanity Area , dsb



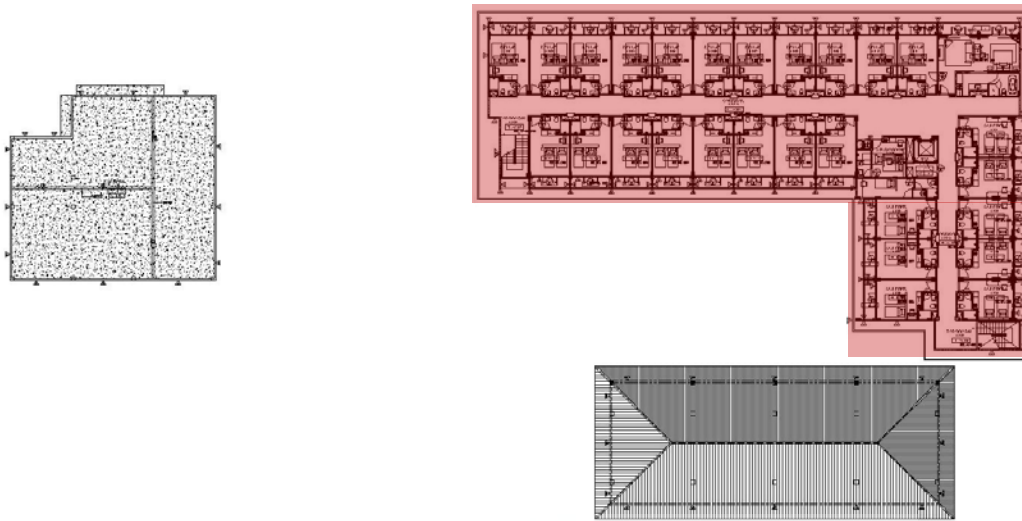
Gambar 12. Zonning Horizontal Hotel Santika Garut
(Sumber: Analisa Penulis)

Keterangan .

Public
Semi public
Private
Semi Private
Service

: Office, Ruang Linen dsb, Kamar – Kamar Hotel

: Office, Ruang Linen dsb, Kamar – Kamar Hotel



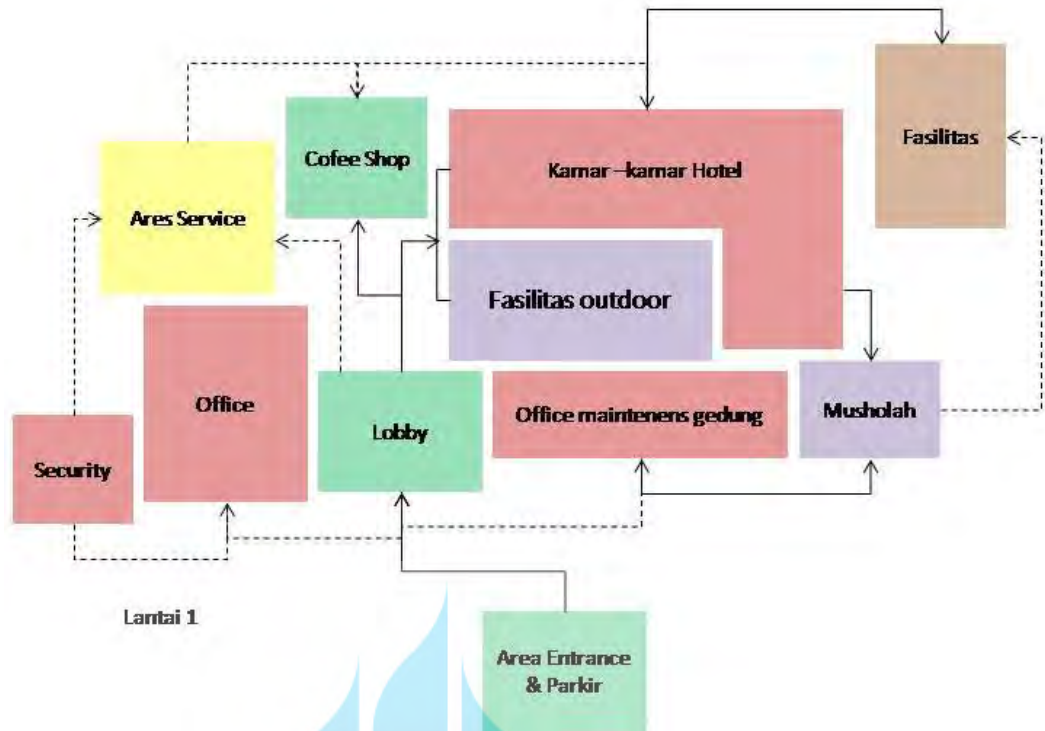
Gambar 13. Zoning Horizontal Hotel Santika Garut
(Sumber: Analisa Penulis)

Keterangan .

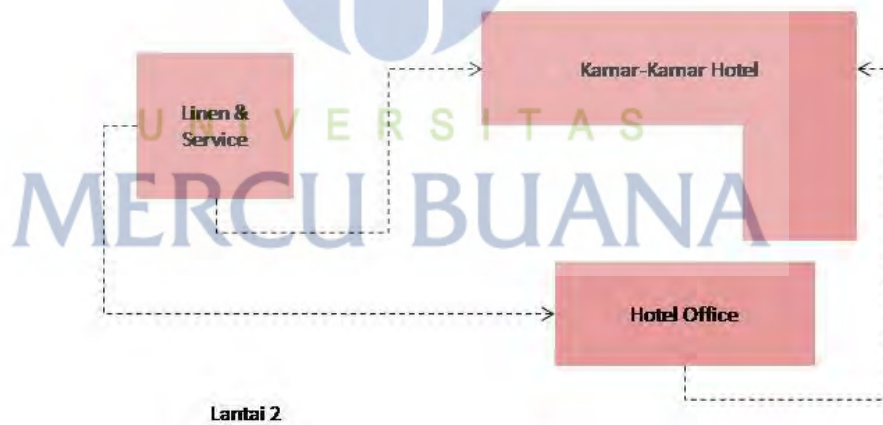
- Public
- Semi public
- Private
- Semi Private
- Service

: Kamar – Kamar Hotel

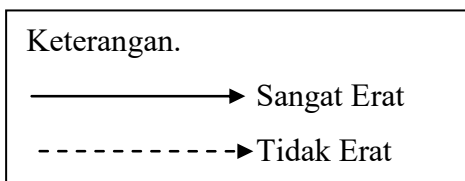
UNIVERSITAS
MERCU BUANA

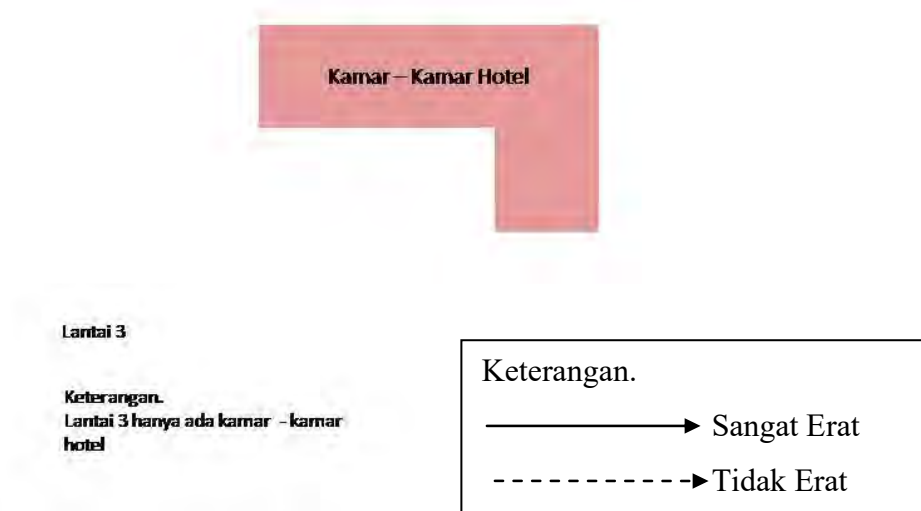


Gambar 14. Hubungan Ruang Lantai 1
(Sumber: Analisa Penulis)



Gambar 15. Hubungan Ruang Lantai 2
(Sumber: Analisa Penulis)





Gambar 16. Hubungan Ruang Lantai 3
(Sumber: Analisa Penulis)

4.4.4. Data Lokasi Proyek



Gambar 17. Lokasi Proyek
(Sumber: Google Maps)

Hotel Santika berlokasi di Raya, Jl. Cipanas Baru, Pananjung, Tarogong Kaler, Garut Regency, Jawa Barat, Indonesia



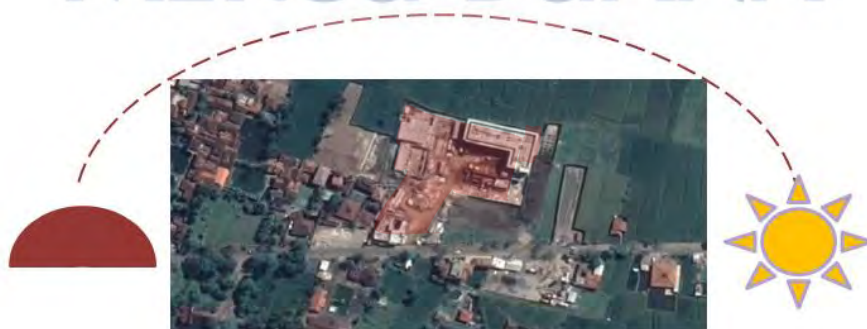
Gambar 18. Site Lokasi Proyek
(Sumber: Google Maps)

Hotel Santika berlokasi di Raya, Jl. Cipanas Baru, Pananjung, Tarogong Kaler, Garut Regency, Jawa Barat, Indonesia

Akses yang dapat ditempuh untuk menuju lokasi Hotel Santika, yaitu:

- Dari arah utara melalui Jl. Otista
- Dari arah timur melalui Jl. Jati
- Dari arah selatan melalui Jl. Raya Rancaekek – Garut
- Dari arah Barat melalui Jl. Raya Cipanas dan Jl. Cipanas Baru

Lokasi ini cukup strategis karena akses yang dituju dapat dengan mudah dilalui dan masih ada jalan umum. Untuk dikemudian hari pada kawasan ini juga akan dijadikan kawasan wisata. Oleh sebab itu adanya pembangunan hotel pada lokasi ini sangatlah bagus. Adapun analisa matahari pada lokasi Hotel Santika Garut ini adalah sebagai berikut.



Gambar 19. Analisa Matahari Terhadap Site
(Sumber: Google Maps)

Pada sisi timur dan barat pada tapak memiliki suhu yang cukup tinggi daripada sisi utara dan timur. Penerapan material pada sisi ini juga diperhatikan agar kenyamanan pada bangunan dapat tercapai.

4.5. Konsep Bangunan

Konsep Hotel Santika adalah hotel ber bintang 4 dengan fasilitas konvensi dengan menciptakan sebuah *urban resort*. Dengan fasad yang sedemikian rupa terinspirasi dari arsitektur hotel The Lalu. Membangun rancangan yang menyatu antara ruang luar dan ruang dalam, serta maksimalisasi penggunaan ruang luar.



Gambar 20. Hotel The Lalu
(Sumber: Google.com)



Gambar 21. Hotel The Lalu
(Sumber: usesidecenter.com)



*Gambar 22. Hotel The Lalu
(Sumber: Wikimedia Commons)*



*Gambar 23. Hotel The Lalu
(Sumber: APA Studio)*



*Gambar 24. Hotel The Lalu
(Sumber: APA Studio)*

4.6. Karakteristik Hotel Santika

Dalam mendirikan sebuah bangunan, masing – masing individu menginginkan desain yang berbeda – beda. Dalam hal ini jasa konsultan arsitektur sangat dibutuhkan untuk tidak hanya membangun sebuah bangunan semata namun juga membangun karakteristik pada bangunan itu sendiri. Apalagi jika bangunan tersebut difungsikan untuk umum, seperti hotel. Tujuannya agar bangunan tersebut memiliki ciri atau identitas sehingga orang yang berkunjung dapat mengingat dan merasakan suasana yang dibentuk dalam suatu bangunan.

Pada Hotel Santika di Garut ini memiliki karakteristik hotel yang cukup berbeda dari pada hotel pada umumnya karena memiliki lokasi di daerah perbukitan hijau.

4.6.1. Memiliki Desain Unik Hotel Resort

Hotel Santika yang berlokasi di Kota Garut Jawa Barat ini memiliki karakteristik resort hotel yang menyajikan kamar – kamar hotel dengan pemandangan alam sekitar.



Gambar 25. Visualisasi Area Hotel Santika Garut
(Sumber: APA Studio)



Gambar 26. Visualisasi Gedung Hotel Santika Garut
(Sumber: APA Studio)

4.6.2. Memiliki Kesan Menyatu Dengan Alam

Kesan menyatu dengan alam sangat terpancar pada desain bangunan Hotel Santika Garut ini. Material – material kayu membuat aksen tersendiri. Public space pada hotel ini juga memiliki kesan nyaman, dimana posisinya yang berhadapan langsung dengan pemandangan alam sekitar. Kamar – kamar hotel juga dibuat sedemikian rupa yang juga menghadirkan suasana nyaman dan tenang dengan pemandangan alam yang ada disekitar hotel.



*Gambar 27. Pemandangan Pada Hotel Santika Garut
(Sumber: Data Pribadi Penulis)*



*Gambar 28. Visualisasi Area Inncourt Hotel Santika Garut
(Sumber: APA Studio)*

4.7. Penggunaan Material Pada Hotel Santika Garut

Pada penggunaan material di Hote Santika Garut tidak jauh berbeda dengan hHotel Santika pada umumnya. Adapun material – material yang digunakan pada bangunan ini adalah sebagai berikut.

Table 3. Material Reference 1

KEY	DESCRIPTION		PRODUCT	REMARKS
A-CT1	CERAMIC TILE		ROMAN	FLOOR
	SIZE	400 X 400		Locker, Empty Bottle Toilet Service
	THICKNESS	8		
	FINISH	MATTE		
	COLOR	MONTE PERLA G447442		
A-CT1A	CERAMIC TILE		ROMAN	SKIRTING
	SIZE	100 X 400		Locker, Empty Bottle Toilet Service
	THICKNESS	8		
	FINISH	MATTE		
	COLOR	MONTE PERLA G447442		
A-CT2	CERAMIC TILE		ROMAN	WALL
	SIZE	200 x 400		Kitchen, Janitor, Garbage Toilet Service
	THICKNESS	8		
	FINISH	MATTE		
	COLOR	SERENITY BIANCA / W40160		
A-CT3	CERAMIC TILE		ROMAN	FLOOR
	SIZE	200 X 200		Janitor, Garbage Toilet Service (Shower)
	THICKNESS	8		
	FINISH	GRANITI		
	COLOR	SMOKE / G223003		
A-CT4	CERAMIC TILE		ROMAN	FLOOR
	SIZE	400 X 400		Office Area
	THICKNESS	8		
	FINISH	MATTE		
	COLOR	CHRYSANT BEIGE G447313		
A-CT4A	CERAMIC TILE		ROMAN	SKIRTING
	SIZE	100 X 400		Office Area
	THICKNESS	8		
	FINISH	MATTE		
	COLOR	CHRYSANT BEIGE G447313		
A-CT7	CERAMIC TILE		ROMAN	FLOOR, WALL
	SIZE	200 X 200		GWT Balancing Tank
	THICKNESS	8		
	FINISH	MATTE		
	COLOR	MINIMA BIANCO / W227106		
A-CT9	CERAMIC TILE		ROMAN	FLOOR
	SIZE	100 X 300		Tangga Darurat
	THICKNESS	8		
	FINISH	MATTE		
	COLOR	GREY SN13604		

A-CT20	CERAMIC TILE		MASS 20%	FLOOR, WALL Pool, Whirlpool
	SIZE	85 X 85		
	THICKNESS	8		
	FINISH	GLOSSY		
	COLOR	GRANDE 332 S		
A-CT21	CERAMIC TILE		MASS 20%	FLOOR, WALL Pool, Whirlpool
	SIZE	85 X 85		
	THICKNESS	8		
	FINISH	GLOSSY		
	COLOR	GRANDE 331 S		
A-CT22	CERAMIC TILE		MASS 60%	FLOOR, WALL Pool, Whirlpool
	SIZE	85 X 85		
	THICKNESS	8		
	FINISH	GLOSSY		
	COLOR	GRANDE 133 S		

(Sumber: APA Studio)

Table 4. Material Reference 2

KEY	DESCRIPTION		PRODUCT	REMARKS
A-HT1	HOMOGENIOUS TILE (NOSING TILE)		NIRO GRANITE NOSING TILE	FLOOR
	SIZE	300 x 600		
	THICKNESS	10		
	FINISH	CONCRETE		
	COLOR	GCT 02 – BLACK		
A-HT2	HOMOGENIOUS TILE		NIRO GRANITE	FLOOR
	SIZE	300 x 600		
	THICKNESS	10		
	FINISH	CONCRETE		
	COLOR	GCT 02 – BLACK		
A-HT3	HOMOGENIOUS TILE		GRANDE	BALCONY
	SIZE	150 x 900		
	THICKNESS	10		
	FINISH	MATTE		
	COLOR	CHERRY WOOD		
A-HT4	HOMOGENIOUS TILE		NIRO GRANITE	Toilet Pool & Gym
	SIZE	600x600		
	THICKNESS	10		
	FINISH	MATTE		
	COLOR	Hardrock Drizzle		

(Sumber: APA Studio)

Table 5. Material Reference 3

KEY	DESCRIPTION		PRODUCT	REMARKS
A-PT1	ACRYLIC GLOSS ENAMEL		MAJESTIC PERFECT BEAUTY & CARE JOTUN	WALL, CEILING
	SIZE	SEE DRAWING		Kitchen, MEP
	THICKNESS	70 MICRON		
	FINISH	MATTE		
	COLOR	S4000N / Grey Event		
A-PT2	ACRYLIC GLOSS ENAMEL		JOTAPLAST JOTUN	WALL
	SIZE			Service Area H = 1 m
	THICKNESS	40 MICRON		
	FINISH	GLOSS		
	COLOR	EMPIRE 0520		
A-PT3	COPOLYMER INTERIOR PAINTED		MAJESTIC TRUE BEAUTY MATT JOTUN	WALL
	SIZE	SEE DRAWING		BOH Depan
	THICKNESS	40 MICRON		
	FINISH	MATTE		
	COLOR	WILD EARL 1876		
A-PT4	COPOLYMER INTERIOR PAINTED		MAJESTIC TRUE BEAUTY MATT JOTUN	CEILING
	SIZE	SEE DRAWING		BOH Belakang, Service Area
	THICKNESS	40 MICRON		
	FINISH	MATTE		
	COLOR	WHITE		
A-PT7	WEATHERSHIELD PAINT – TEXTURED		ARTENLUX	WALL
	SIZE	SEE DRAWING		Dinding Exterior Lt.1 Ballroom, Lobby, BOH Depan Hotel Dinding Exterior Area Tangga
	THICKNESS	40 MICRON		
	FINISH	TEXTURED		
	COLOR	PIGEON GREY LUX 704		
A-PT8	WEATHERSHIELD PAINT		JOTASHIELD JOTUN	WALL
	SIZE	SEE DRAWING		Exterior
	THICKNESS	40 MICRON		
	FINISH	MATTE		
	COLOR	IRON GREY 1032		
A-PT9	WEATHERSHIELD PAINT		JOTASHIELD JOTUN	WALL
	SIZE	SEE DRAWING		Exterior
	THICKNESS	40 MICRON		
	FINISH	MATTE		
	COLOR	TWILIGHT 9904		
A-PT9B	WEATHERSHIELD PAINT		JOTASHIELD JOTUN	WALL
	SIZE	SEE DRAWING		Exterior
	THICKNESS	40 MICRON		

	FINISH	MATTE		Selasar, Drop Off, Parapet Hotel
	COLOR	ADELE 7249		
A-PT10	WOOD COATING		ULTRAN LASUR EL-501 LS	Kayu Eksterior, Pool Deck
	SIZE	SEE DRAWING		
	THICKNESS	40 MICRON		
	FINISH	MATTE		
	COLOR	COFFEE BROWN		
A-PT13	STEEL PAINT - DUCO		NIPPE	Railing Balcon
	SIZE	SEE DRAWING		
	THICKNESS	40 MICRON		
	FINISH	GLOSSY		
	COLOR	CHARCOAL - NP1033		
A-PT14	STEEL PAINT - DUCO		NIPPE	DOOR Pintu Kayu dan Metal Area Service & Office Area
	SIZE	SEE DRAWING		
	THICKNESS	40 MICRON		
	FINISH	MATTE		
	COLOR	LIGHT GREY - 492T		
A-PT15	MELAMIC PAINT		IMPRA / PROPAN	Handrail Interior
	SIZE	SEE DRAWING		
	THICKNESS			
	FINISH	MATTE		
	COLOR	WALNUT BROWN		

(Sumber: APA Studio)

Table 6. Material Reference 4

KEY	DESCRIPTION		PRODUCT	REMARKS
A-PT16	FIBER COAT PAINT		FIBERKOTE / PROPAN	Fiber Cement: Wall, Ceiling
	SIZE	SEE DRAWING		
	THICKNESS			
	FINISH	MATTE		
	COLOR	FPS-820SB +FBK-887		
A-PT17	STEEL PAINT - DUCO		NIPPE	Railing Tangga Baja dan WF
	SIZE	SEE DRAWING		
	THICKNESS	40 MICRON		
	FINISH	GLOSSY		
	COLOR	CHARCOAL - NP1033		
A-WD1	ENGINEERING WOOD		VETTEDI SYSTEM	FLOOR Pool Deck
	SIZE	90 X 3000		
	THICKNESS	20 – 25		
	FINISH	MATTE (TEKSTUR)		
	COLOR	DECKING BROWN		
	SOLID WOOD MERBAU + WOODCOATING			WALL

A-WD2	SIZE	50 x 100	LOKAL + ULTRAN LASUR A-PT10	Handrail Balcony
	THICKNESS			
	FINISH	MATTE		
	COLOR	NATURAL		
A-WD3				
A-WD4				
A-WD5	FIBER CEMENT		CONWOOD LATH + FIBERKOTE A-PT16	CEILING Selasar Drop Off Cantilever Atap
	SIZE	405 X 20		
	THICKNESS	8		
	FINISH	TEXTURE		
A-WD6	TYPE	WOODPLANK		
	FIBER CEMENT		CONWOOD EAVE + FIBERKOTE A-PT16	ROOF Listplank
	SIZE	405 X 20		
	THICKNESS	8		
FINISH	TEXTURE			
	TYPE	WOODPLANK		

(Sumber: APA Studio)

Table 7. Material Reference 5

KEY	DESCRIPTION		PRODUCT	REMARKS
A-ST1	ARTIFICIAL STONE + COATING (GLOSSY)		WAIRAU STONE	FLOOR
	SIZE	175 X 350		Drop Off Ramp
	THICKNESS	20		
	FINISH	ROCK		
	COLOR	CHARCOAL		
A-ST2	ARTIFICIAL STONE + COATING (GLOSSY)		WAIRAU STONE	FLOOR
	SIZE	175 X 350		Drop Off
	THICKNESS	20		
	FINISH	ROCK		
	COLOR	SHADOW GREY		
A-ST3	ANDESIT STONE + COATING (GLOSSY)		LOKAL FLAMED	FLOOR, WALL
	SIZE	300 X 300		Pedestrian Pond, Planter Box, Trap Tangga
	THICKNESS	20		
	FINISH	FLAMED		
	COLOR	NATURAL		
A-ST4	ANDESIT STONE + COATING (GLOSSY)		LOKAL POLISHED	WALL
	SIZE	300 X 300		Topping Pool
	THICKNESS	20		
	FINISH	POLISHED		
	COLOR	NATURAL		

A-ST5	ANDESIT STONE + COATING (GLOSSY)		LOKAL FLAMED	FLOOR Musholla, Wudhu Terrace Coffee Shop Selasar,
	SIZE	300 X 600		
	THICKNESS	20		
	FINISH	FLAMED		
	COLOR	NATURAL		
A-ST6	KORAL TABUR		LOKAL	FLOOR Lobby Gutter Selasar Gutter Drop Off
	SIZE	DIA. 30 – 50		
	THICKNESS			
	FINISH	MATTE		
	COLOR	NATURAL		
A-PV1	PAVING BLOCK		CONBLOC 4 CONBLOC INTERNUSA	FLOOR Parking Area
	SIZE	210 X 105 X 80		
	THICKNESS	80		
	FINISH	NATURAL		
	COLOR	NATURAL		
A-PV2	KANSTEIN		CONBLOC INTERNUSA	FLOOR Driveway, Parking Area
	SIZE	150 X 400		
	THICKNESS	250		
	FINISH	NATURAL		
	COLOR	NATURAL		
A-PV3	GRASS BLOCK		GRASSBLOC 8 CONBLOC INTERNUSA	FLOOR Parking Area
	SIZE	400 X 200 X 80		
	THICKNESS	80		
	FINISH	NATURAL		
	COLOR	NATURAL		

(Sumber: APA Studio)

Table 8. Material Reference 6

KEY	DESCRIPTION		PRODUCT	REMARKS
A-FH1	FLOOR HARDENER + EPOXY		DIAMITE + ROOKIT CEMENTAID	FLOOR Parking Area, Pump Room, Genset
	SIZE	SEE DRAWING		
	DONAGE	1 L / 4 M ²		
	FINISH	SEMI GLOSS		
	COLOR	GREY		
A-FH2	EPOXY SELF LEVELING		POLYFLOOR PROPAN	FLOOR Kitchen
	SIZE	SEE DRAWING		
	DONAGE	2000 MICRON		
	FINISH	TEKSTUR / ANTI SLIP		
	COLOR	LIGHT GREY		
A-SC1	FLOOR SCREED		CEMENT	
	SIZE	SEE DRAWING		
	THICKNESS	STD		
	FINISH			
	COLOR	NATURAL		
	FLOOR SCREED + FIRE STOP			FLOOR

A-SC2	SIZE	SEE DRAWING	CEMENT + FIRESTOP CAFCO PT. TIRTA CITRA	Shaft MEP
	THICKNESS	STD		
	FINISH	SMOOTH		
	COLOR	NATURAL		
A-SC3	FLOOR SCREED + COATING WATERPROOFING		CEMENT + COATING WATERPROOFING SEE STRUCTURE SPEC	ROOF Dak Beton
	SIZE	SEE DRAWING		
	THICKNESS	STD		
	FINISH	SMOOTH		
A-PA	PLESTER + ACI		SKIMCOAT MORTAR UTAMA	CEILING Exposed Ceiling Eksterior
	SIZE	SEE DRAWING		
	THICKNESS	STD		
	FINISH	SMOOTH		
A-PA1	PLESTER		CEMENT	WALL Shaft MEP Shaft Lift
	SIZE	SEE DRAWING		
	THICKNESS	STD		
	FINISH	SMOOTH		
A-PA2	PLESTER + ACI		MORTAR UTAMA	plester + acian Exposed Ceiling dinding kolom + balok
	SIZE	SEE DRAWING		
	THICKNESS	STD		
	FINISH	SMOOTH		
A-GY1	GYPSUMBOARD DRY TYPE		JAYABOARD	CEILING Interior
	SIZE	SEE DRAWING		
	THICKNESS	9		
	FINISH	PAINTED		
A-GY2	GYPSUMBOARD WET TYPE		JAYABOARD	CEILING Toilet Balcony
	SIZE	SEE DRAWING		
	THICKNESS	9		
	FINISH	PAINTED		
A-GY3	GALVANIZED SHADOWLINE		JAYABOARD	CEILING Pertemuan dinding dan ceiling
	SIZE	STD		
	THICKNESS	STD		
	FINISH	PAINTED		
A-RS1	LIMESTONE ROSTER		BETON PRIMA	WALL Eksterior
	SIZE	200 X 200		
	THICKNESS	100		
	FINISH	MATTE		
	COLOR	BROWN		

(Sumber: APA Studio)



Table 9. Material Reference 7

KEY	DESCRIPTION		PRODUCT	REMARKS
A-RF1	SHINGLE BITUMINOUS + INSULATION		IKO + AIRCELL INSULBREAK 40F	ROOF
	SIZE	336 X 1000		Termasuk aksesorisnya
	THICKNESS	3		
	FINISH	MARATHON 20		
	COLOR	DUAL BLACK		
A-RF2	SPANDEK ZINCALUME + INSULATION		IKO + AIRCELL INSULBREAK 80F	ROOF
	SIZE	336 X 1000		Meeting Room
	THICKNESS	3		
	FINISH	MARATHON 20		
	COLOR	DUAL BLACK		
A-RF3	LAMINATED GLASS		ASAHIMAS PVB 0.76	ROOF
	SIZE	SEE DRAWING		Pergola, Skylight
	THICKNESS	2 X 6 MM		
	FINISH	GLOSS		
	COLOR	SANDBLAST		

(Sumber: APA Studio)

Adapun penggunaan material yang berbeda pada sanitary di Hotel Santika Garut, seperti pada tabel berikut ini.



Table 10. Sanitary Schedule - Musholah & Ruang Wudhu

KEY	DESCRIPTION		IMAGE	REMARKS
	KITCHEN FAUCET			
	TYPE	T30AR13V 7N		2 MALE
TA-8	COLOR	WHITE		2 FEMALE
	PRODUCT	TOTO		
	QUANTITY	4		
	FLOOR DRAIN			
	TYPE	TX 1 BN		2 MALE
TA-6	COLOR	CHROME		2 FEMALE
	PRODUCT	TOTO		
	QUANTITY	4		

(Sumber: APA Studio)



Table 11. Sanitary Schedule - Janitor

KEY		IMAGE	REMARKS
-----	--	-------	---------

DESCRIPTION				
SINGLE FAUCET				
TYPE	T23B13V7NB			
TA-8	COLOR		CHROME	
	PRODUCT		TOTO	
	QUANTITY		1	
FLOOR DRAIN				
	TYPE		TX 1 BN	
TA-6	COLOR		CHROME	
	PRODUCT		TOTO	


(Sumber: APA Studio)

Table 12. Sanitary Schedule - Wet & Dry Garbage

KEY	DESCRIPTION	IMAGE	REMARKS	
TA-7	SINGLE FAUCET			
	TYPE			T23B13V7NB
	COLOR			CHROME
	PRODUCT			TOTO
	QUANTITY			1
TA-6	FLOOR DRAIN			
	TYPE			TX 1 BN
	COLOR			CHROME
	PRODUCT			TOTO
	QUANTITY			1

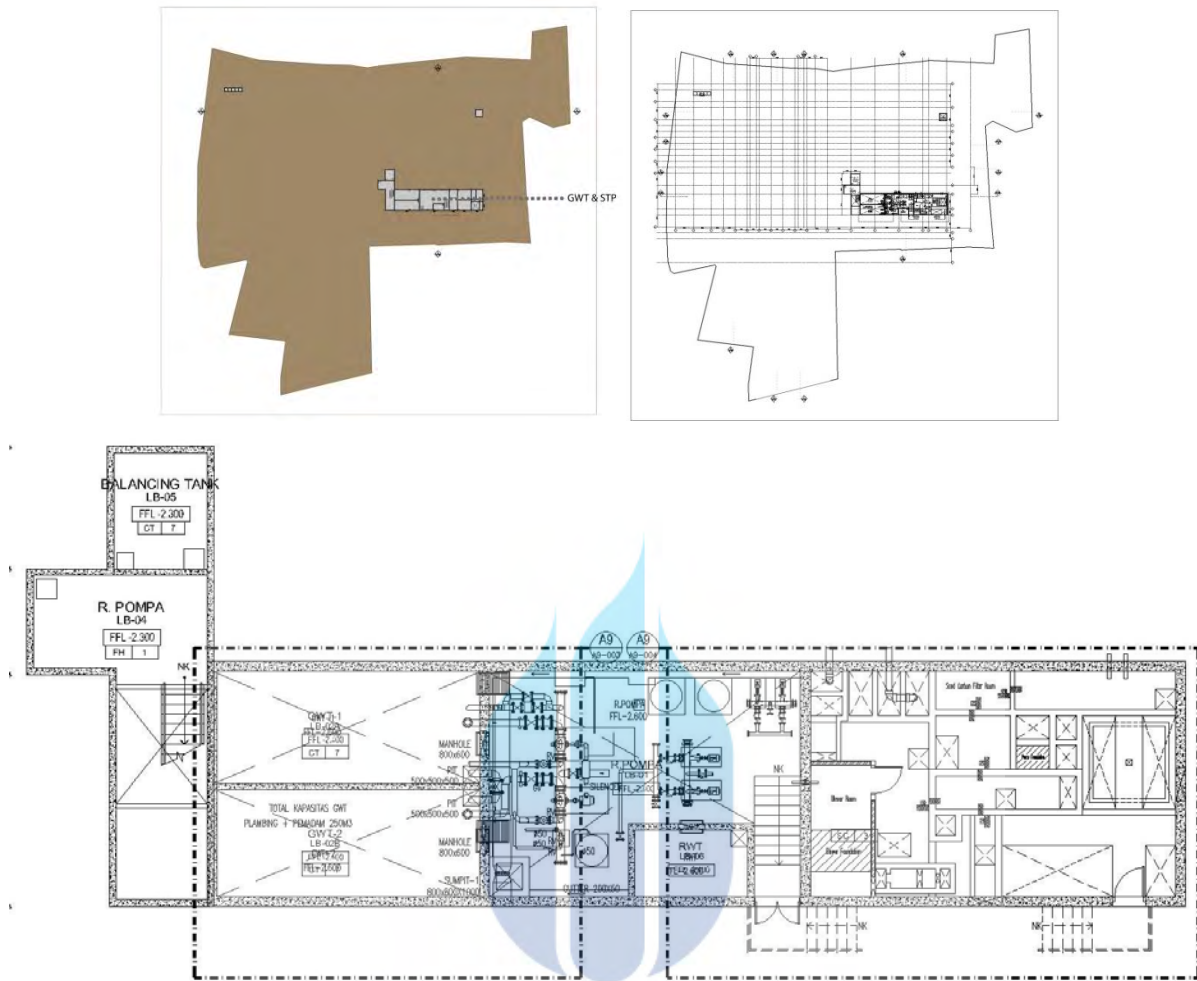
(Sumber: APA Studio)

Table 13. Sanitary Schedule - Taman

KEY	DESCRIPTION	IMAGE	REMARKS	
TA-5	SINGLE FAUCET			
	TYPE			
	COLOR			CHROME
	PRODUCT			TOTO
	QUANTITY			SEE MEP DWG.

(Sumber: APA Studio)

4.8. Denah – Denah Hotel



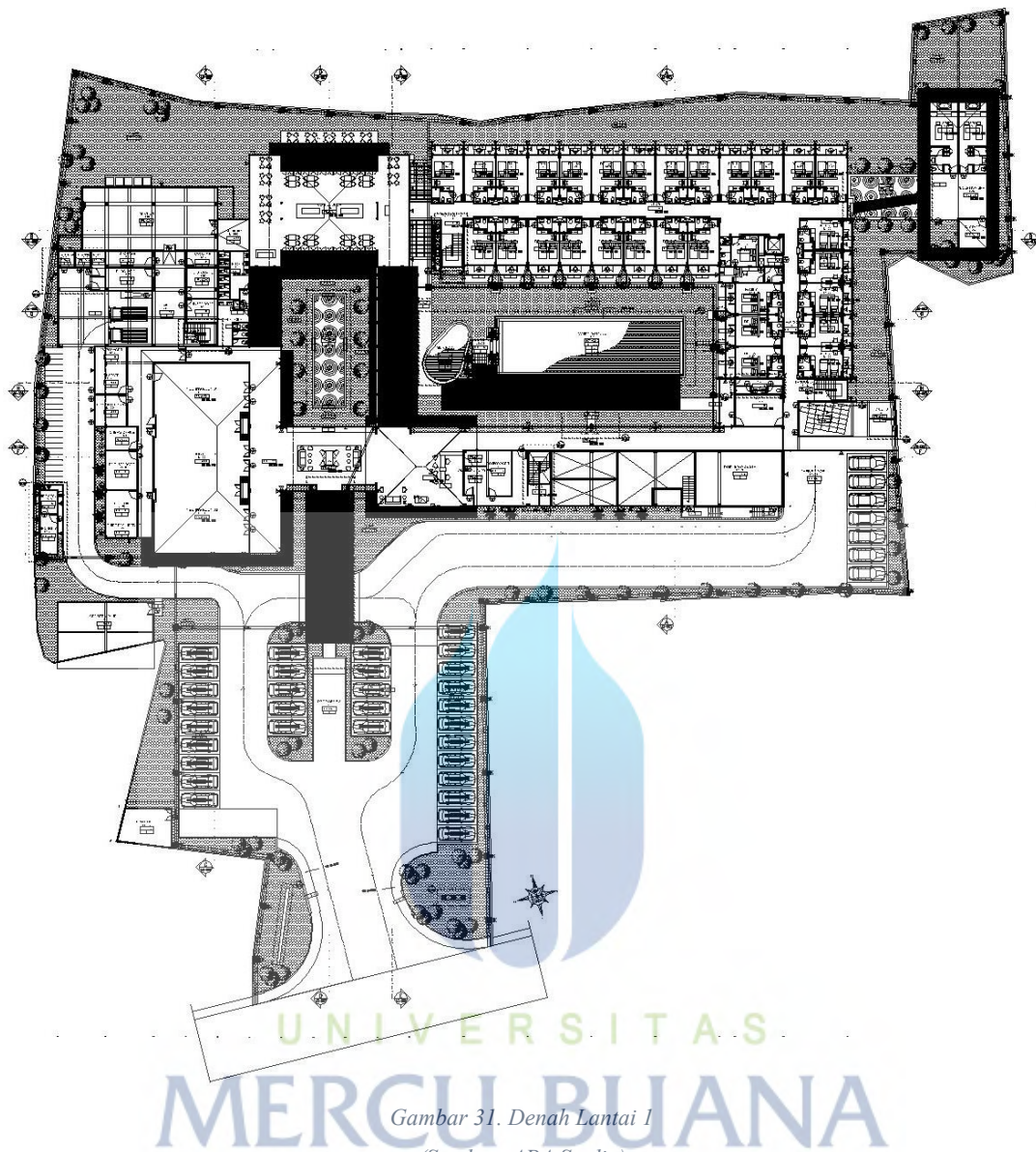
Gambar 29. Denah Lantai Basement

(Sumber: APA Studio)

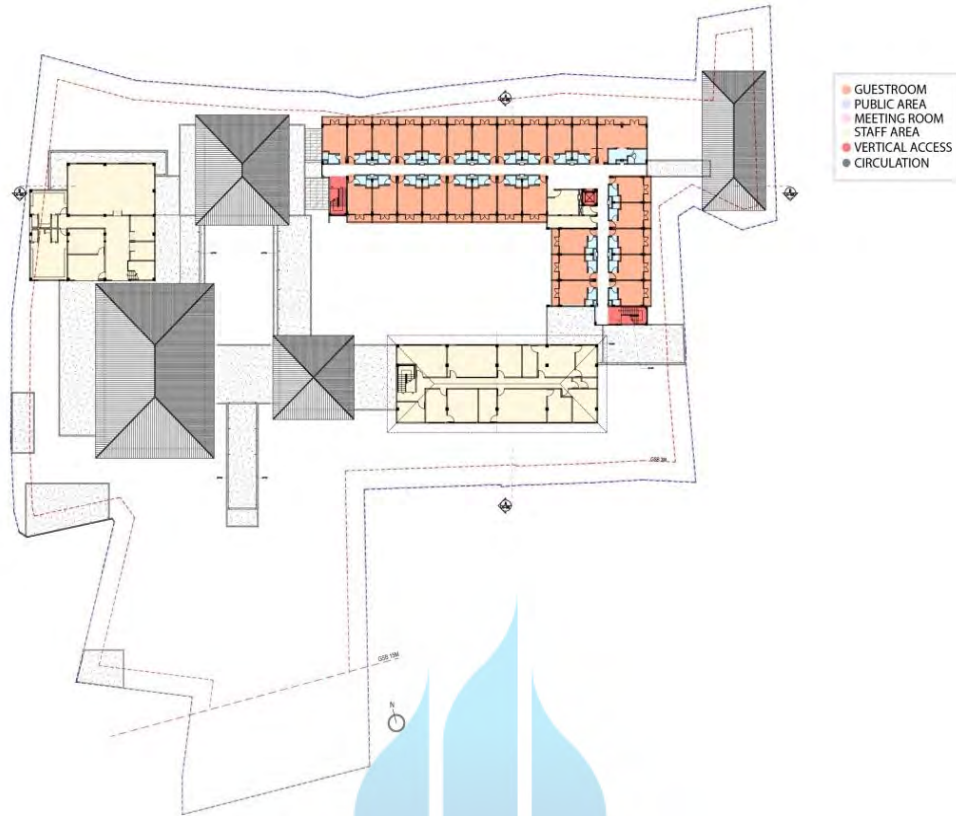
Pada denah basement, ruangan diisi dengan grease trap, ruang GWT dan STP.



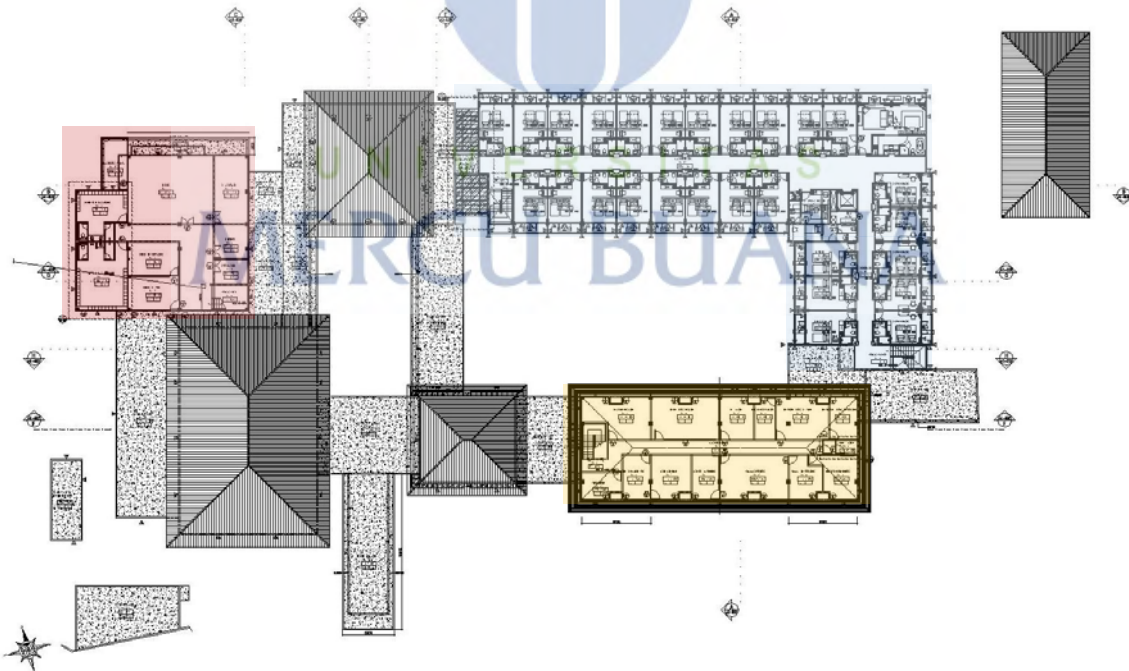
Gambar 30. Visualisasi Denah Lantai 1 Dengan Penandaan Ruang
(Sumber: APA Studio)



Pada denah lantai 1, terdapat area parkir sekaligus drop off di kawasan depan hotel serta terdapat loading dock pada area belakang hotel. Selain itu di lantai 1 pada bagian dalam juga terdapat lobby hotel, reception, kamar-kamar hotel yang terdiri dari deluxe room, superior room dan studio room, ada pula retail-retail, coffee shop, area office, spa room dan gym room. Pada area bagian tengah kawasan hotel terdapat taman dan swimming pool.

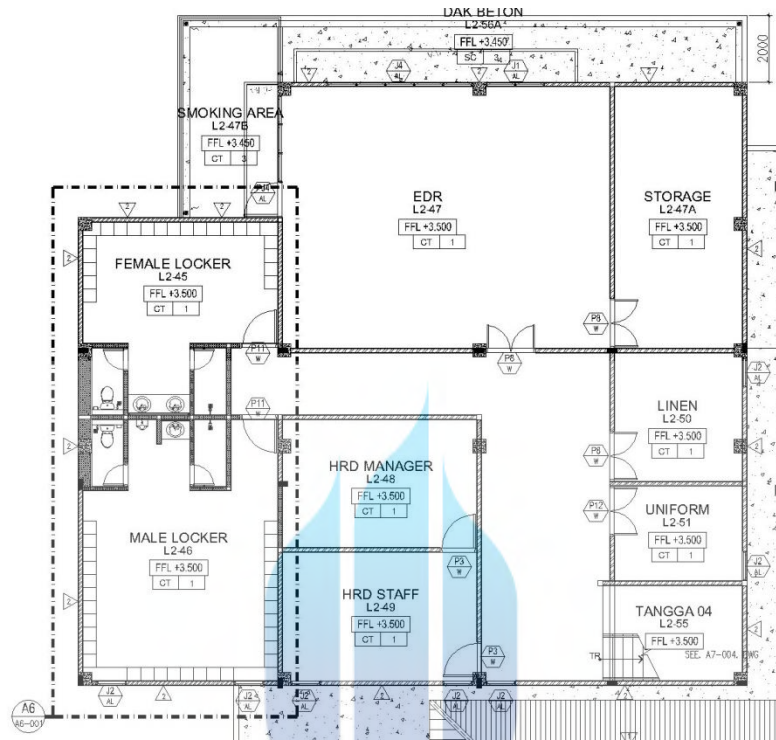


Gambar 32. Visualisasi Denah Lantai 2 Dengan Keterangan Ruang
(Sumber: APA Studio)

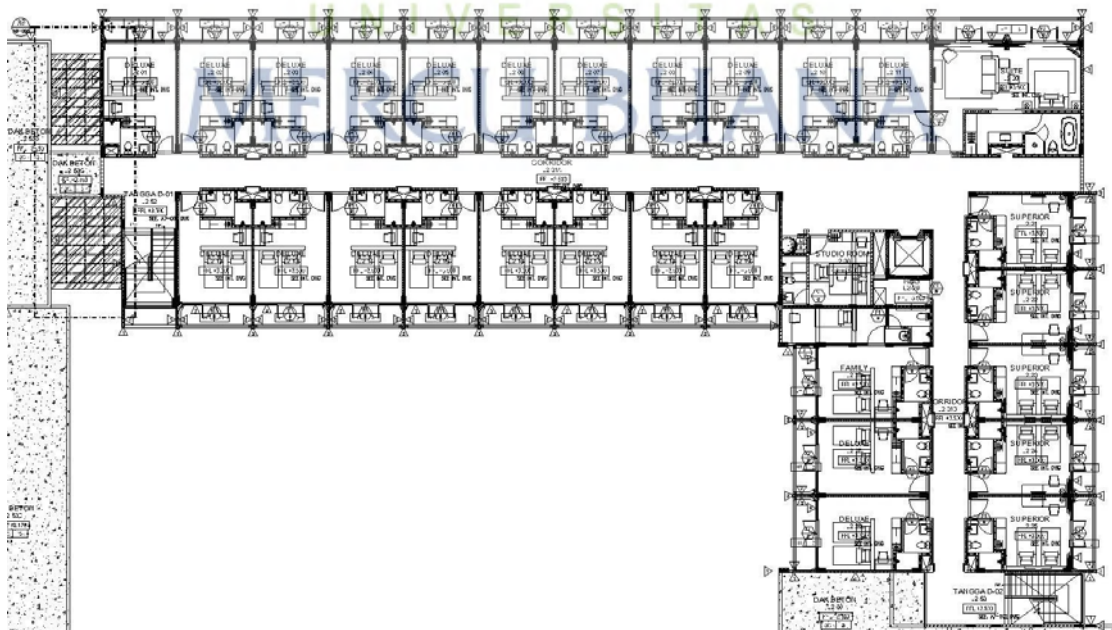


Gambar 33. Denah Lantai 2
(Sumber: APA Studio)

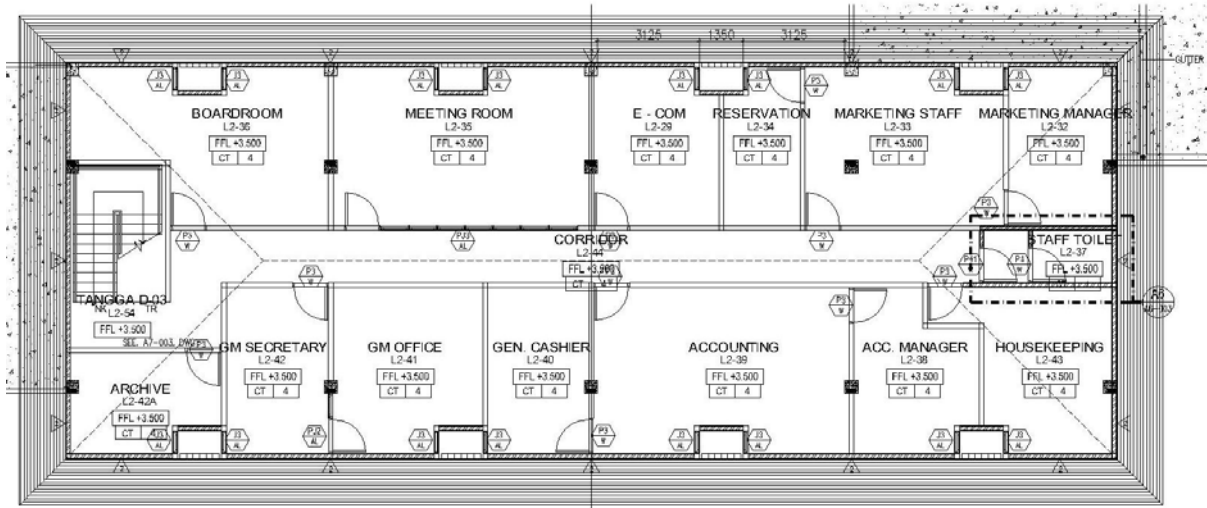
Pada denah lantai 2, diisi oleh ruang-ruang linen, office, dan kamar-kamar hotel. Berikut ini merupakan gambar secara detail, yaitu ruang staf, kamar –kamar hotel lantai 2, dan office.



Gambar 34. Detail Service Office Lantai 2
(Sumber: APA Studio)

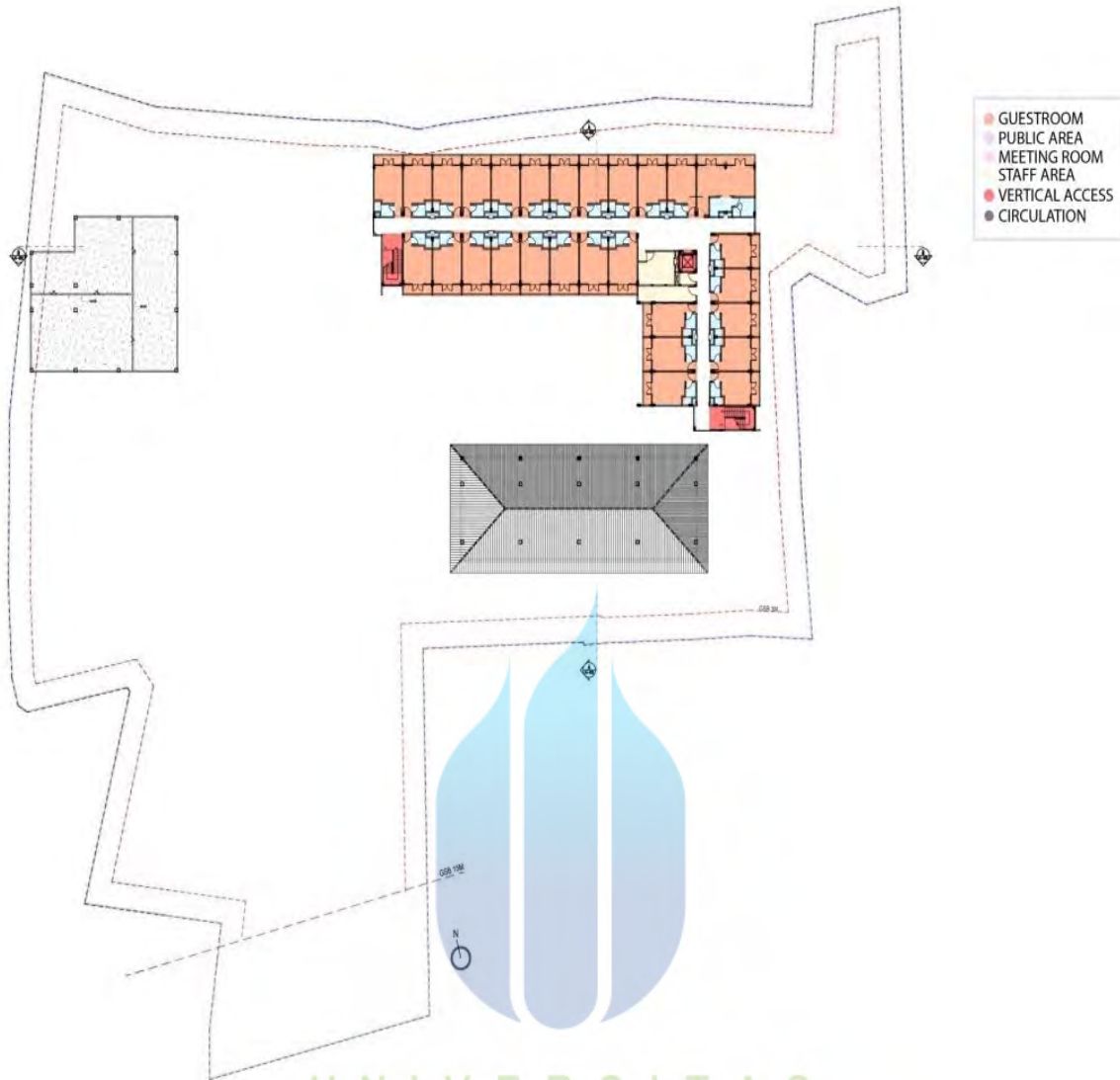


Gambar 35. Detail Kamar - Kamar Hotel Lantai 2
(Sumber: APA Studio)



Gambar 36. Detail Hotel Office Lantai 2
(Sumber: APA Studio)

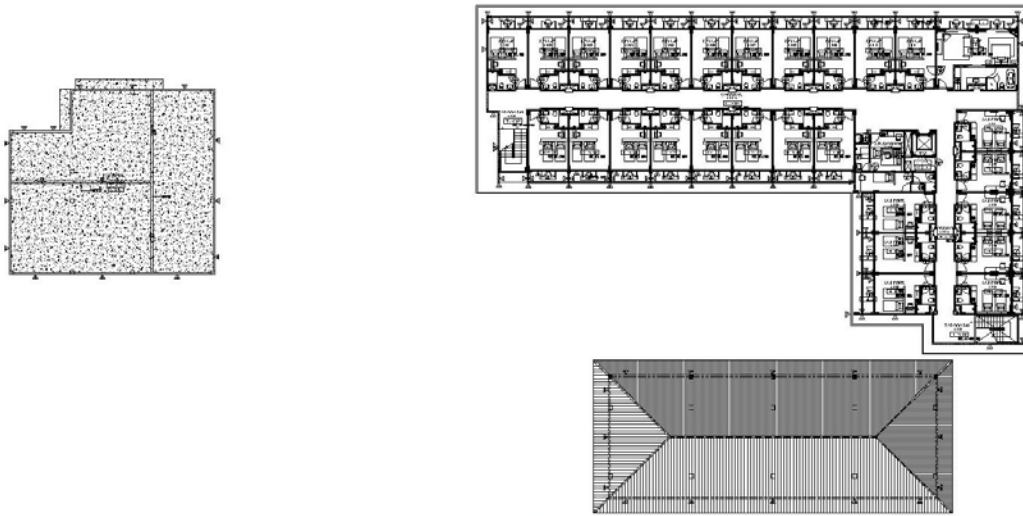




Gambar 37. Visualisasi Denah Lantai 3 Dengan Keterangan Ruang

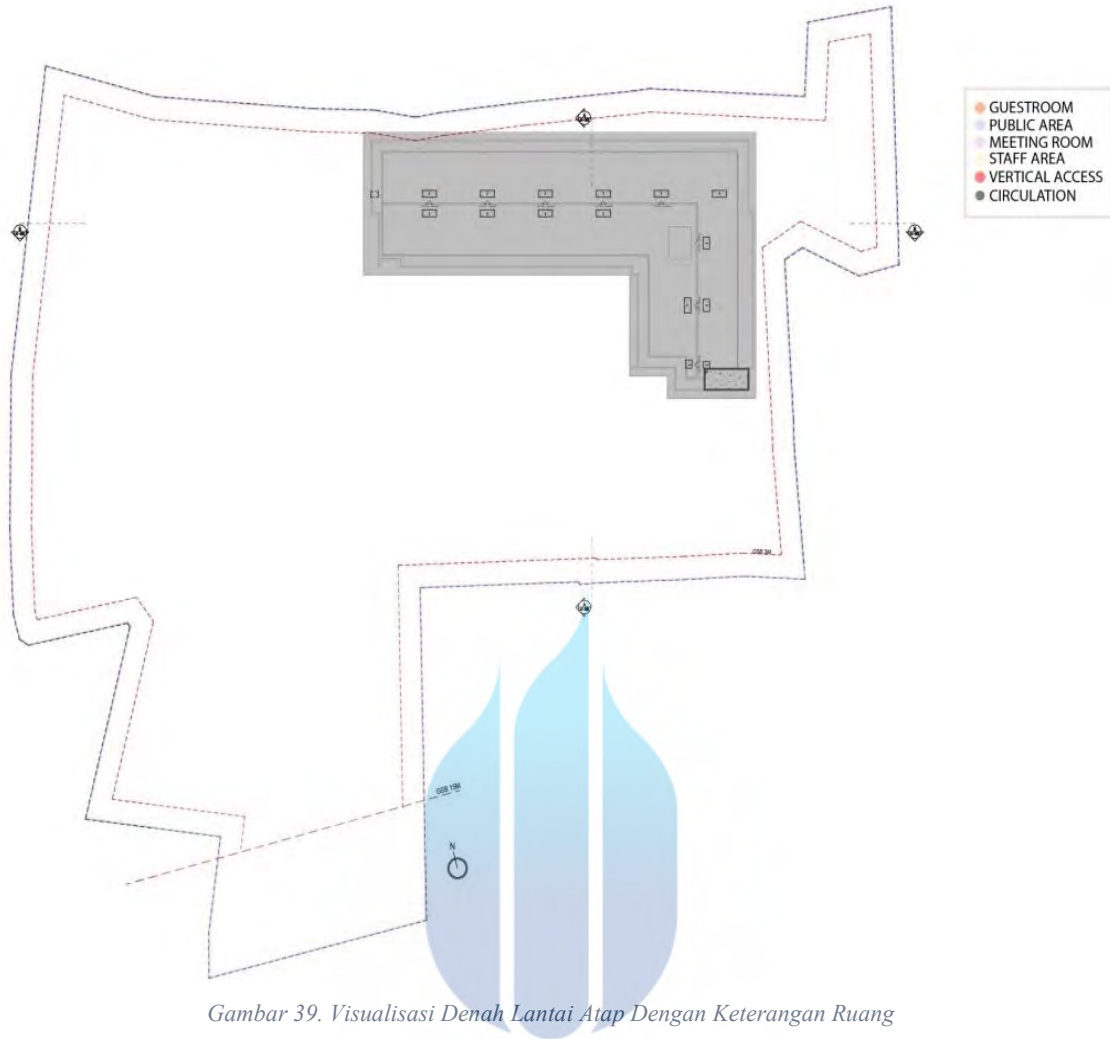
(Sumber: APA Studio)

UNIVERSITAS
MERCU BUANA



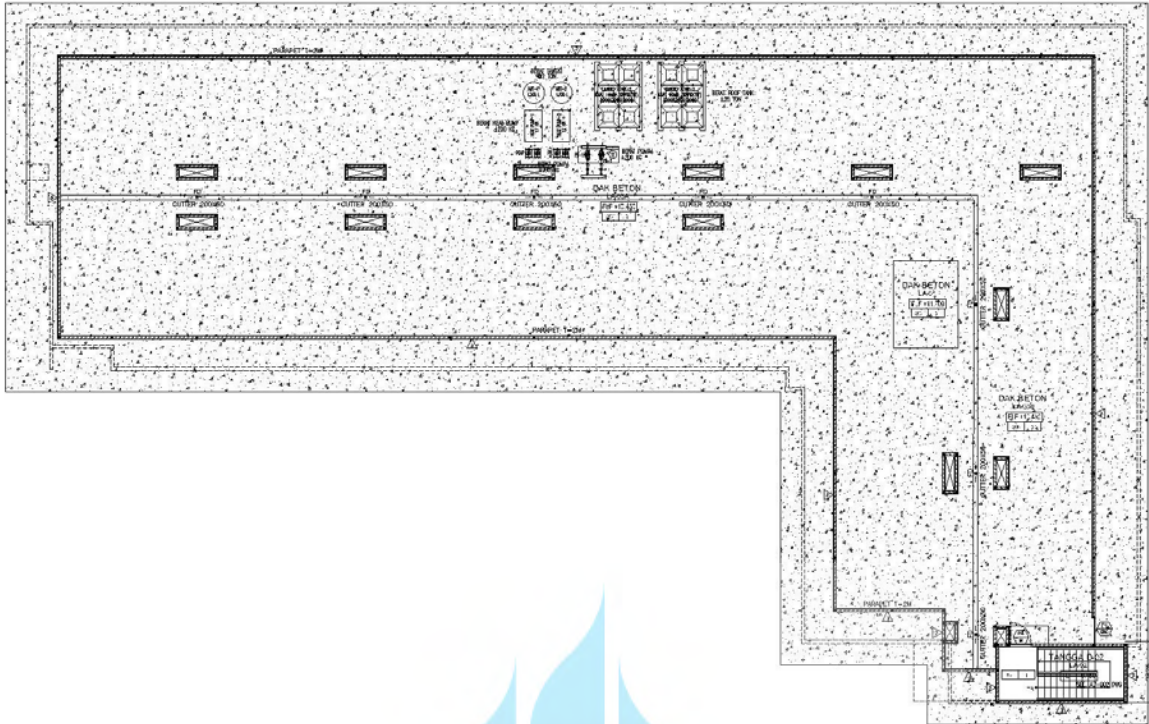
Gambar 38. Denah Lantai 3
(Sumber: APA Studio)

Pada denah lantai 3 hanya berisikan kamar-kamar hotel.



Gambar 39. Visualisasi Denah Lantai Atap Dengan Keterangan Ruang
(Sumber: APA Studio)

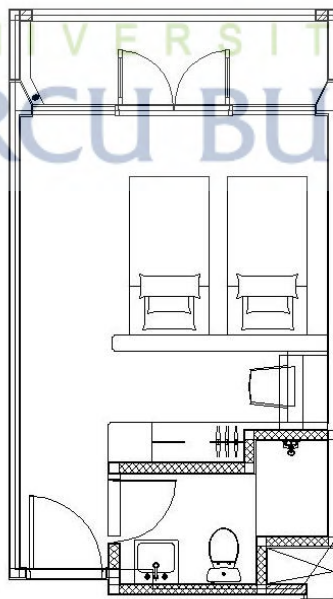
UNIVERSITAS
MERCU BUANA



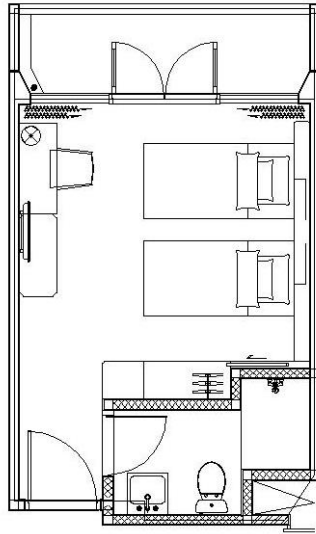
Gambar 40. Denah Lantai Atap
(Sumber: APA Studio)

Pada denah lantai 4 diisi oleh lantai atap atau roof top.

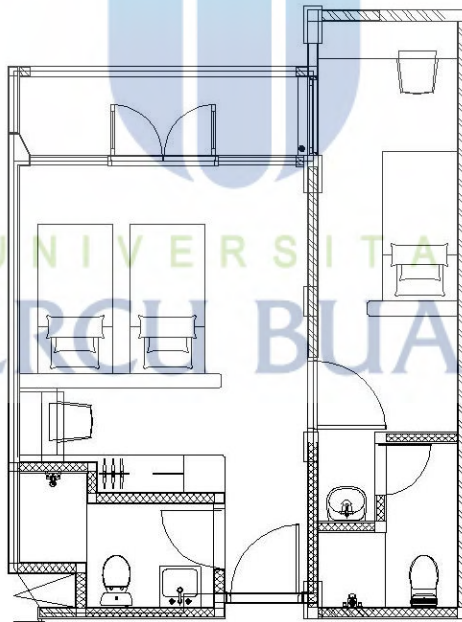
Pada desain bentuk bangunan Hotel Santika ini membawa bentuk sederhana namun tetap menampilkan fasad yang berkesan didukung dengan suasana tenang dan nyaman.



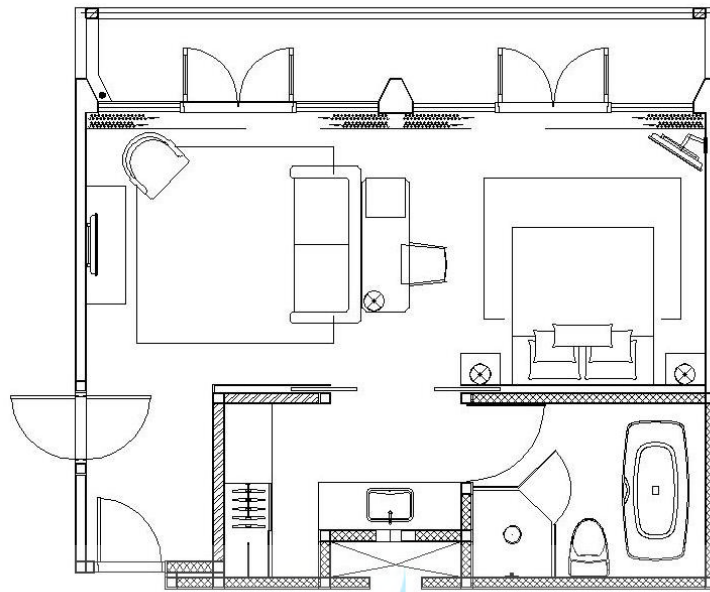
Gambar 41. Detail Kamar Deluxe
(Sumber: APA Studio)



Gambar 42. Detail Kamar Superior
(Sumber: APA Studio)



Gambar 43. Detail Kamar Family
(Sumber: APA Studio)



Gambar 44. Detail Kamar Suite
(Sumber: APA Studio)

UNIVERSITAS
MERCU BUANA