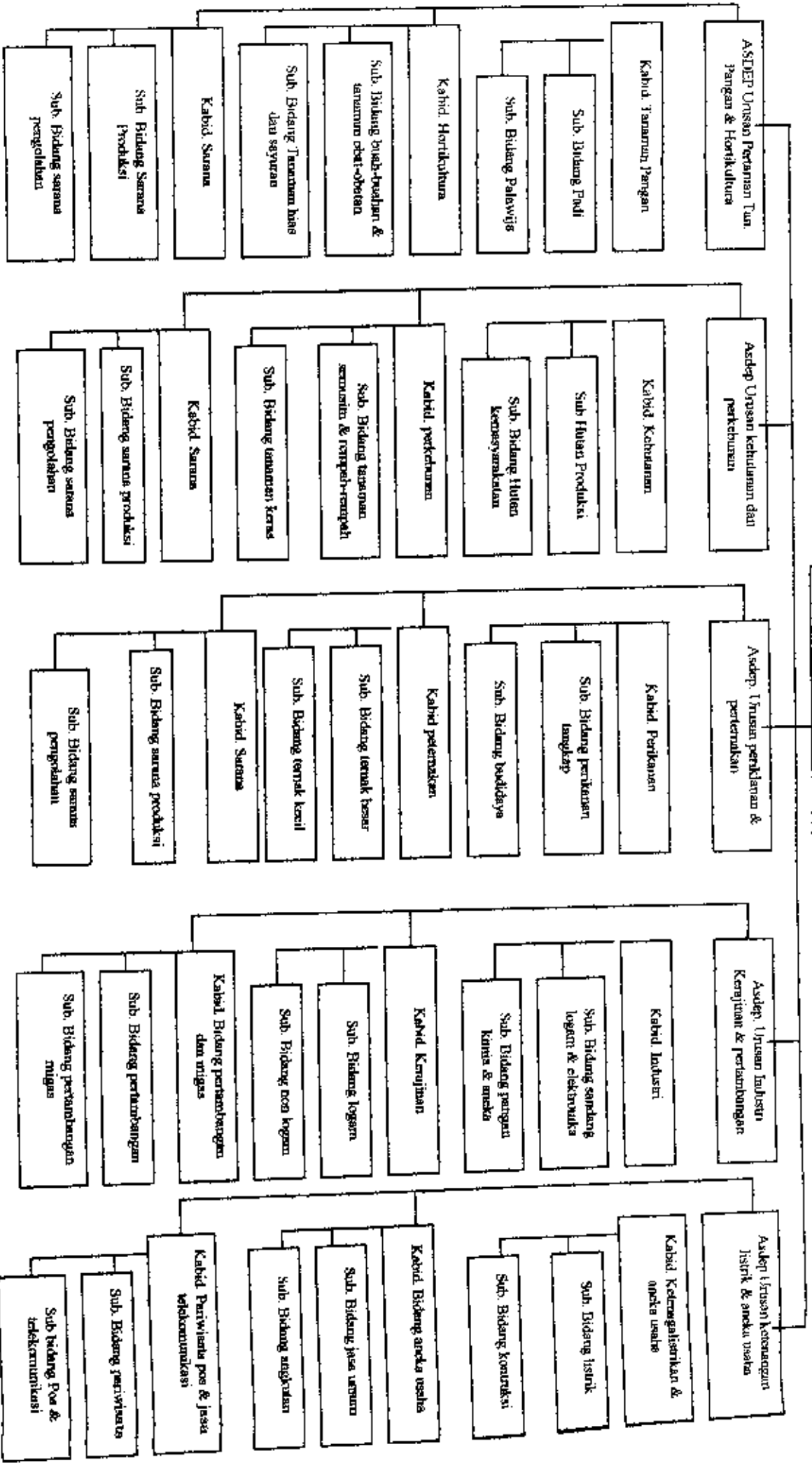


DEPUTI BIDANG PRODUKSI



KUESIONER

Identitas Responden

Jenis Kelamin :
Pendidikan :
Jabatan :
Umur :
Masa Kerja :

PETUNJUK PENGISIAN :

Pada daftar pertanyaan di bawah ini silahkan memilih salah satu jawaban yang sesuai dengan keadaan saudara, kemudian berilah tanda silang (X) pada masing-masing jawaban.

Kondisi Fisik Kerja (X1)

1. Bagaimana menurut saudara mengenai perlengkapan penerangan lampu dan sinar matahari di ruang kerja saudara
 - a. Sangat baik
 - b. Baik
 - c. Cukup baik
 - d. Kurang baik
 - e. Tidak baik
2. Bagaimana pendapat saudara terhadap sistem pertukaran udara/ventilasi di ruang kerja saudara
 - a. Sangat baik
 - b. Baik
 - c. Cukup baik
 - d. Kurang baik
 - e. Tidak baik
3. Selama melaksanakan tugas, bagaimana keadaan udara di tempat kerja saudara
 - a. Sangat baik
 - b. Baik
 - c. Cukup baik
 - d. Kurang baik
 - e. Tidak baik

10. Apakah saudara puas dengan penggunaan sistem akustik pada tempat saudara bekerja
- Sangat puas
 - Puas
 - Cukup puas
 - Kurang puas
 - Tidak puas
11. Apakah saudara puas dengan fasilitas organisasi yang ada
- Sangat puas
 - Puas
 - Cukup puas
 - Kurang puas
 - Tidak puas
12. Apakah saudara puas dengan ruang meeting yang ada
- Sangat puas
 - Puas
 - Cukup puas
 - Kurang puas
 - Tidak puas
13. Apakah saudara puas dengan kearsipan di organisasi
- Sangat puas
 - Puas
 - Cukup puas
 - Kurang puas
 - Tidak puas
14. Apakah saudara puas dengan sistem komunikasi di tempat saudara bekerja
- Sangat puas
 - Puas
 - Cukup puas
 - Kurang puas
 - Tidak puas
15. Apakah saudara puas dengan sistem dan prosedur di organisasi anda ?
- Sangat puas
 - Puas
 - Cukup puas
 - Kurang puas
 - Tidak puas

Kesejahteraan (X2)

1. Bagaimana pendapat saudara tentang gaji yang telah diterima selama ini.
 - a. Sangat puas
 - b. Puas
 - c. Cukup puas
 - d. Kurang puas
 - e. Tidak puas

2. Bagaimana pendapat saudara mengenai tunjangan struktural yang diberikan kepada pegawai pada Deputi Bidang Produksi
 - a. Sangat puas
 - b. Puas
 - c. Cukup puas
 - d. Kurang puas
 - e. Tidak puas

3. Apakah saudara puas dengan aturan cuti yang diberikan kepada para pegawai sesuai dengan aturan yang berlaku di Deputi Bidang Produksi
 - a. Sangat puas
 - b. Puas
 - c. Cukup puas
 - d. Kurang puas
 - e. Tidak puas

4. Apakah Saudara puas dengan tunjangan fungsional yang telah diberikan selama ini
 - a. Sangat puas
 - b. Puas
 - c. Cukup puas
 - d. Kurang puas
 - e. Tidak puas

5. Bagaimana pendapat Saudara tentang teknik pembentukan kepenitaan di bagian Saudara bekerja
 - a. Sangat puas
 - b. Puas
 - c. Cukup puas
 - d. Kurang puas
 - e. Tidak puas

6. Bagaimana pendapat Saudara keberadaan kantin di lingkungan Deputi Bidang Produksi
 - a. Sangat puas
 - b. Puas
 - c. Cukup puas
 - d. Kurang puas
 - e. Tidak puas

7. Apakah Saudara puas dengan tunjangan pensiun yang diberikan kepada para pegawai yang telah habis masa baktinya
 - a. Sangat puas
 - b. Puas
 - c. Cukup puas
 - d. Kurang puas
 - e. Tidak puas

8. Bagaimana pendapat Saudara tentang koperasi pegawai di Deputi Bidang Produksi Kementerian Koperasi dan UKM
 - a. Sangat puas
 - b. puas
 - c. Cukup puas
 - d. Kurang puas
 - e. Tidak puas

9. Apakah Saudara puas dengan tunjangan kematian yang diberikan kepada pegawai atau keluarga yang meninggal
 - a. Sangat puas
 - b. Puas
 - c. Cukup puas
 - d. Kurang puas
 - e. Tidak puas

10. Apakah Saudara puas dengan fasilitas-fasilitas di Kantor Deputi Bidang Produksi Kementerian Koperasi dan UKM
 - a. Sangat puas
 - b. Puas
 - c. Cukup Puas
 - d. Kurang puas
 - e. Tidak puas

11. Apakah Saudara puas tentang sistem imbalan lembur selama ini yang diberikan kepada para pegawai yang bekerja diluar jam kerja
 - a. Sangat puas
 - b. Puas
 - c. Cukup puas
 - d. Kurang puas

- e. Tidak puas
- 12. Apakah Saudar puas dengan pengaturan pelaksanaan perjalanan dinas kedaerah pada Deputi Bidang Produksi
 - a. Sangat puas
 - b. Puas
 - c. Cukup puas
 - d. Kurang puas
 - e. Tidak puas
- 13. Bagaimana pendapat Saudara tentang tunjangan Hari Raya Idul Fitri pada Deputi Bidang Produksi
 - a. Sangat puas
 - b. Puas
 - c. Cukup puas
 - d. Kurang puas
 - e. Tidak puas
- 14. Bagaimana pendapat Saudara tentang pelaksanaan tunjangan kesehatan yang diberikan para pegawai selama ini
 - a. Sangat puas
 - b. Puas
 - c. Cukup puas
 - d. Kurang puas
 - e. Tidak puas
- 15. Bagaimana pendapat Saudara sistem pemberian hadiah kepada pegawai yang berprestasi
 - a. Sangat setuju
 - b. Setuju
 - c. Ragu-ragu
 - d. Kurang setuju
 - e. Tidak setuju

Prestasi Kerja (Y)

- 1. Kemampuan mengembangkan kemampuan teori dan praktek yang berhubungan dengan pekerjaan sekarang.
 - a. Sangat baik
 - b. Baik
 - c. Cukup baik
 - d. Kurang baik
 - e. Tidak baik

2. Kemampuan untuk melakukan pekerjaan dengan cepat dengan hasil yang baik.
 - a. Sangat baik
 - b. Baik
 - c. Cukup baik
 - d. Kurang baik
 - e. Tidak baik

3. Kemampuan untuk melaksanakan tugas dengan mutu yang dikehendaki secara teratur tanpa memboroskan material, maupun waktu.
 - a. Sangat baik
 - b. Baik
 - c. Cukup baik
 - d. Kurang baik
 - e. Tidak baik

4. Kemampuan untuk merencanakan dan mengatur pekerjaan sendiri.
 - a. Sangat baik
 - b. Baik
 - c. Cukup baik
 - d. Kurang baik
 - e. Tidak baik

5. Kemampuan melaksanakan pekerjaan dengan penuh kejujuran, pemakaian bahan, bekerja tanpa harus diawasi.
 - a. Sangat baik
 - b. Baik
 - c. Cukup baik
 - d. Kurang baik
 - e. Tidak baik

6. Kepatuhan terhadap keselamatan kerja, menjaga keselamatan dirinya sendiri maupun orang lain dan keutuhan peralatan milik organisasi
 - a. Sangat baik
 - b. Baik
 - c. Cukup baik
 - d. Kurang baik
 - e. Tidak baik

7. serius dalam melaksanakan pekerjaan dan selalu menerima tugas apapun
 - a. Sangat baik
 - b. Baik
 - c. Cukup baik
 - d. Kurang baik
 - e. Tidak baik

8. Kemampuan menerima kritik, menjalankan instruksi dan melaksanakan petunjuk patuh pada atasan.
 - a. Sangat baik
 - b. Baik
 - c. Cukup baik
 - d. Kurang baik
 - e. Tidak baik

9. Dengan pekerjaan yang menarik dan menantang sesuai dengan kemampuan sehingga anda merasa senang mengerjakannya.
 - a. Sangat baik
 - b. Baik
 - c. Cukup baik
 - d. Kurang baik
 - e. Tidak baik

10. Peraturan tata tertib dari lembaga harus anda patuhi.
 - a. Sangat baik
 - b. Baik
 - c. Cukup baik
 - d. Kurang baik
 - e. Tidak baik

11. Apakah saudara selalu mengusahakan kuantitas dalam bekerja ?
 - a. Sangat sering
 - b. Sering
 - c. Pernah
 - d. Jarang
 - e. Tidak pernah

12. Apakah saudara selalu mengusahakan kemampuan untuk tidak tergantung dalam bekerja ?
 - a. Sangat sering
 - b. Sering
 - c. Pernah
 - d. Jarang
 - e. Tidak pernah

13. Apakah anda dalam bekerja selalu mengusahakan kualitas kerja ?
 - a. Sangat sering
 - b. Sering
 - c. Pernah
 - d. Jarang
 - e. Tidak pernah

14. Apakah saudara selalu mengusahakan pengetahuan dalam melaksanakan suatu pekerjaan ?
- a. Sangat sering
 - b. Sering
 - c. Pernah
 - d. Jarang
 - e. Tidak pernah
15. Apakah saudara selalu melakukan kerjasama dengan teman sejawat anda dalam bekerja ?
- a. Sangat sering
 - b. Sering
 - c. Pernah
 - d. Jarang
 - e. Tidak pernah

KONDISI FISIK KERJA (X1)

No.	1	2	3	4	5	6	7	8	9	10	11	12	13	14	15	Jml
1	4	4	4	5	5	6	4	5	4	4	6	4	3	3	4	63
2	4	3	4	4	2	4	4	3	4	3	4	4	4	5	3	55
3	4	3	4	4	5	4	4	4	5	4	4	5	3	4	3	60
4	4	4	5	5	4	5	5	4	5	5	3	4	4	4	5	66
5	5	5	3	4	4	5	5	4	5	5	5	4	4	4	5	67
6	4	5	4	4	5	4	4	4	5	5	5	4	3	4	4	64
7	4	5	4	4	5	4	4	4	3	5	4	3	4	4	5	61
8	5	4	3	4	4	5	4	4	4	5	4	4	4	3	4	64
9	5	5	4	5	4	5	4	4	4	5	4	4	4	3	4	64
10	4	5	2	5	5	5	5	5	4	4	5	3	4	4	5	65
11	4	5	2	5	5	5	5	5	4	4	5	3	4	4	5	63
12	5	4	4	5	5	6	4	4	2	4	5	4	3	4	5	67
13	5	4	4	5	5	5	5	5	5	5	5	4	4	3	3	67
14	5	4	4	5	5	5	5	5	5	4	5	4	3	4	3	62
15	5	5	4	5	2	4	4	5	5	4	4	4	3	4	4	59
16	4	4	2	5	4	5	3	4	5	4	4	4	3	4	5	68
17	5	4	5	5	5	5	5	5	5	5	5	2	4	3	5	68
18	3	4	5	5	5	5	4	4	4	4	3	4	3	4	4	61
19	4	4	4	5	5	4	5	4	5	5	5	4	4	5	5	68
20	4	4	4	5	5	4	5	4	5	5	3	4	4	4	5	69
21	5	4	5	5	5	5	5	5	5	5	5	4	3	4	4	64
22	5	4	4	4	4	4	5	5	5	4	5	4	3	4	3	69
23	5	5	5	5	5	5	5	5	5	5	5	4	3	4	3	70
24	5	5	5	5	5	5	5	5	5	5	5	4	3	3	5	70
25	5	5	5	5	5	5	5	5	5	5	5	4	3	3	5	70
26	4	4	4	5	5	4	5	5	5	4	4	2	4	4	5	64
27	4	4	4	5	5	4	5	5	5	4	4	4	3	4	4	61
28	4	2	3	5	5	5	4	4	5	4	5	4	3	4	5	58
29	3	4	3	4	4	4	4	4	4	4	3	5	3	4	5	69
30	5	4	3	5	5	5	5	5	5	5	5	3	4	5	5	69
31	5	4	3	5	5	5	5	5	5	5	5	3	4	5	5	69
32	4	4	4	4	5	4	4	4	4	4	4	3	5	3	5	61
33	4	4	4	5	5	5	4	4	5	5	5	4	4	5	5	68
34	4	4	4	5	5	5	4	4	4	4	5	2	4	3	4	61
35	4	4	4	5	5	5	4	4	4	4	3	5	3	4	5	63
36	4	4	4	5	5	5	4	4	4	4	4	3	5	3	4	65
37	4	4	4	5	5	5	4	4	4	4	4	5	3	3	4	65
38	5	4	4	5	5	4	5	5	5	5	4	4	4	4	3	69
39	5	5	5	5	4	5	5	5	5	5	4	4	4	3	5	69
40	4	4	4	4	4	4	4	4	4	4	4	5	4	3	5	62
41	4	4	4	4	4	4	4	4	4	4	4	4	3	4	4	69
42	5	5	5	5	5	5	5	5	5	5	3	2	4	3	5	65
43	5	4	5	4	5	5	5	5	5	5	5	4	3	2	5	69
44	5	5	5	5	5	5	5	5	5	5	5	4	3	4	4	64
45	5	5	4	4	5	4	5	4	4	4	4	5	3	4	4	64
46	5	5	4	4	5	4	5	4	4	4	4	5	3	4	4	61
47	4	4	4	4	4	4	4	4	4	4	4	4	4	4	5	60
48	4	4	3	4	5	4	4	3	4	4	4	4	4	4	5	65
49	2	4	2	4	6	5	5	4	5	5	5	5	3	3	4	65
50	4	4	4	5	5	5	5	5	4	4	5	3	4	4	4	66
51	5	2	5	5	5	5	5	5	5	5	5	4	5	2	5	71
52	5	5	5	5	5	5	5	5	5	5	5	4	5	3	3	59
53	4	2	4	4	5	4	4	4	4	4	4	4	4	4	4	64
54	5	2	4	5	5	5	5	5	4	4	5	4	3	4	5	65
55	4	4	4	5	4	5	5	4	4	5	4	3	3	4	5	53
56	4	3	4	4	2	4	2	3	4	4	4	3	3	4	5	53

KESEJAHTERAAN (X2)

No.	1	2	3	4	5	6	7	8	9	10	11	12	13	14	15	Jml	
1	4	4	4	4	4	4	4	4	4	4	3	5	3	4	4	59	
2	3	4	4	2	3	4	4	4	4	4	4	4	3	4	5	60	
3	3	4	5	3	5	5	5	5	4	4	3	5	3	4	4	65	
4	5	5	5	3	5	5	5	5	4	4	4	3	4	5	4	61	
5	5	4	4	2	4	5	5	4	4	4	3	4	4	4	5	66	
6	5	4	5	4	4	5	5	5	5	4	3	4	4	5	4	60	
7	4	4	4	4	5	5	4	3	3	3	4	4	3	5	4	49	
8	5	3	3	1	4	4	3	4	1	2	4	3	3	5	4	62	
9	5	5	5	2	4	5	5	4	5	3	3	4	3	5	4	64	
10	4	3	5	4	5	5	5	4	3	5	4	5	3	4	5	67	
11	5	5	4	5	4	4	5	5	4	5	4	5	2	5	5	67	
12	5	4	4	4	5	5	4	5	4	4	3	4	4	5	4	64	
13	4	4	4	3	4	4	4	4	4	5	4	3	3	5	4	59	
14	5	5	5	5	5	5	5	5	1	5	4	5	3	5	5	68	
15	5	4	4	2	4	4	4	4	4	4	2	4	4	4	5	58	
16	5	5	5	2	4	5	5	4	5	4	4	5	3	5	4	65	
17	5	5	5	2	5	5	5	5	5	5	4	5	3	4	5	68	
18	5	5	5	2	5	5	5	5	4	5	3	4	4	5	4	68	
19	5	5	5	4	5	5	5	5	5	5	4	5	4	4	5	71	
20	5	5	5	2	5	5	5	5	5	5	3	4	2	5	4	65	
21	5	5	5	3	5	5	5	5	4	3	4	3	2	4	5	63	
22	5	5	5	2	4	5	4	5	5	5	4	4	3	5	5	66	
23	4	4	4	4	4	4	4	4	4	4	4	5	4	4	4	61	
24	4	4	5	2	5	5	5	5	5	3	3	4	4	4	5	64	
25	5	4	5	2	4	4	4	5	4	4	4	5	4	5	5	69	
26	5	4	5	4	4	5	5	5	5	4	4	5	4	5	4	59	
27	5	5	5	2	4	4	4	4	4	4	3	4	2	5	4	59	
28	5	5	5	2	4	4	4	4	4	4	2	4	4	4	5	60	
29	4	4	4	2	4	4	4	4	4	3	4	3	3	5	4	56	
30	4	4	5	1	5	4	5	5	4	5	4	5	3	4	5	63	
31	4	4	4	4	4	4	4	4	4	4	3	4	4	4	5	60	
32	5	5	5	5	5	5	5	5	5	4	4	3	3	4	5	68	
33	5	5	5	5	5	5	5	5	5	5	4	5	2	5	4	70	
34	5	5	5	5	5	4	5	5	5	5	3	4	2	4	5	67	
35	5	5	5	4	4	4	5	4	5	4	4	5	3	5	5	67	
36	5	5	5	4	4	4	5	4	5	4	3	3	4	5	4	59	
37	4	4	4	4	4	4	4	4	4	4	4	5	3	4	5	60	
38	5	4	4	2	4	4	4	4	4	4	4	4	2	1	2	3	61
39	5	5	5	5	5	5	5	5	4	5	4	2	1	2	3	61	
40	5	5	5	5	5	4	5	5	5	5	3	5	5	4	5	69	
41	5	4	4	5	5	4	5	5	5	5	3	5	5	4	5	69	
42	4	4	4	4	4	4	4	4	4	4	4	4	4	4	5	60	
43	4	4	4	4	4	4	4	4	4	4	4	4	4	4	5	63	
44	5	5	5	2	5	5	5	5	5	5	2	3	3	4	4	63	
45	5	5	5	2	4	4	4	4	4	4	4	5	2	5	5	59	
46	4	4	4	2	4	4	4	4	4	5	3	3	4	4	5	61	
47	5	5	5	2	4	4	4	4	4	4	4	5	3	5	5	68	
48	5	5	4	4	5	5	5	5	4	4	4	3	4	4	4	58	
49	4	4	4	5	4	4	4	4	2	4	4	3	4	4	4	58	

PRESTASI KERJA (Y)

No.	1	2	3	4	5	6	7	8	9	10	11	12	13	14	15	Jml
1	4	5	5	3	3	4	4	5	5	4	4	5	4	4	4	63
2	4	3	4	4	4	3	4	3	4	3	5	4	4	3	4	56
3	4	4	4	5	4	3	4	5	4	5	4	5	3	5	4	63
4	4	4	4	4	4	4	4	5	5	4	5	4	4	4	5	64
5	4	4	4	4	4	4	4	4	4	4	4	5	5	3	4	60
6	5	4	4	4	3	3	4	4	4	5	5	5	3	4	5	70
7	5	5	5	4	4	5	5	5	5	5	5	3	4	4	4	61
8	4	5	4	3	3	5	4	4	4	5	3	4	4	4	5	61
9	3	4	4	4	5	2	4	3	5	4	5	4	5	5	4	61
10	4	3	5	3	4	4	4	5	4	5	5	3	4	3	5	66
11	4	5	4	5	4	2	4	5	5	5	4	4	5	5	4	66
12	4	4	5	4	4	2	5	5	4	4	4	5	4	3	5	62
13	5	4	4	3	3	3	4	5	5	4	5	4	5	4	4	62
14	5	4	4	3	3	4	4	5	4	2	3	3	4	4	4	59
15	5	5	4	4	4	4	4	5	5	5	4	5	5	5	3	72
16	5	5	5	5	5	5	5	5	5	5	4	5	5	5	3	72
17	5	5	5	3	3	4	4	4	4	3	4	4	2	4	5	59
18	4	5	5	5	4	5	4	5	5	4	5	4	5	2	4	66
19	4	5	5	5	4	5	4	5	5	4	5	4	4	4	5	72
20	5	5	5	5	5	5	5	5	5	5	4	5	4	4	4	72
21	5	5	5	5	5	5	5	5	5	5	4	5	4	3	4	58
22	4	4	4	4	4	4	4	4	4	3	4	4	4	4	5	71
23	5	5	5	5	5	5	5	5	5	5	4	3	5	4	5	71
24	5	5	5	5	5	5	5	5	5	5	5	4	4	5	3	71
25	5	5	4	5	4	4	5	5	5	5	4	5	3	4	4	67
26	4	4	4	4	4	4	4	4	4	5	5	4	5	3	4	64
27	4	4	4	4	4	4	4	4	4	4	4	5	4	4	5	62
28	4	4	4	4	4	4	4	4	4	4	4	4	5	4	4	62
29	4	4	4	4	4	4	4	4	4	4	4	5	4	3	4	68
30	5	5	5	5	4	5	4	5	5	5	5	4	3	4	4	64
31	4	5	4	4	4	4	4	4	4	4	4	5	5	5	4	64
32	4	5	4	4	4	4	4	4	4	4	4	4	4	3	4	66
33	5	4	5	3	5	4	5	5	5	5	5	5	5	4	3	66
34	4	4	4	4	4	4	4	4	4	4	4	4	5	4	4	61
35	4	4	4	4	4	4	4	4	4	4	4	4	5	5	4	61
36	4	4	4	4	4	4	4	4	4	4	4	4	5	4	3	58
37	4	4	4	4	4	4	4	4	4	4	4	3	2	4	5	58
38	4	4	4	4	4	4	4	4	4	4	4	4	3	4	5	63
39	5	4	4	4	4	4	4	5	4	4	4	5	3	4	5	69
40	5	5	5	4	5	4	5	5	5	5	4	5	4	3	5	69
41	4	4	4	4	4	4	4	4	4	4	4	5	4	4	4	62
42	5	5	5	5	5	5	5	5	5	5	5	4	4	5	4	71
43	4	5	4	4	5	5	5	5	5	5	5	3	5	5	3	66
44	4	5	4	4	5	5	5	5	5	5	5	3	3	4	5	70
45	5	5	5	5	5	5	5	5	5	5	5	5	3	3	4	66
46	4	5	5	5	4	4	5	5	5	5	5	4	4	5	4	65
47	4	4	4	4	4	4	4	5	5	5	5	4	4	4	5	63
48	4	4	4	4	4	4	4	4	4	4	4	5	4	5	4	63
49	4	4	4	4	4	4	4	4	4	4	4	5	4	5	5	63
50	4	4	4	4	4	4	4	4	4	4	4	5	4	4	4	65
51	5	3	4	5	4	4	4	5	5	4	4	5	4	4	4	68
52	5	5	5	3	5	4	5	5	5	5	4	5	4	4	5	73
53	5	5	5	5	5	5	5	5	5	5	5	4	5	5	4	60
54	4	4	4	4	4	4	4	4	4	4	4	5	4	3	4	60
55	4	4	4	4	4	4	4	4	4	4	4	5	3	5	5	62
56	5	5	4	3	3	4	4	4	4	4	5	3	5	5	3	62
57	5	5	4	3	3	4	4	4	4	4	4	5	4	3	5	64
58	4	5	4	4	5	3	4	5	4	4	4	4	3	5	4	63
59	5	5	4	3	5	4	5	4	4	4	4	5	3	4	4	63

Regression

Descriptive Statistics

	Mean	Std. Deviation	N
Y	64.4444	4.22953	45
X1	64.0444	3.98837	45
X2	62.9111	4.42011	45

Correlations

		Y	X1	X2
Pearson Correlation	Y	1.000	.695	.585
	X1	.695	1.000	.564
	X2	.585	.564	1.000
Sig. (1-tailed)	Y	.	.000	.000
	X1	.000	.	.000
	X2	.000	.000	.
N	Y	45	45	45
	X1	45	45	45
	X2	45	45	45

Variables Entered/Removed^b

Model	Variables Entered	Variables Removed	Method
1	X2, X1 ^a		Enter

a. All requested variables entered.

b. Dependent Variable: Y

Model Summary^b

Model	R	R Square	Adjusted R Square	Std. Error of the Estimate
1	.733 ^a	.538	.516	2.94255

Model Summary^b

Model	Change Statistics					Durbin-Watson
	R Square Change	F Change	df1	df2	Sig. F Change	
1	.538	24.453	2	42	.000	2.254

a. Predictors: (Constant), X2, X1

b. Dependent Variable: Y

ANOVA^b

Model		Sum of Squares	df	Mean Square	F	Sig.
1	Regression	423.450	2	211.725	24.453	.000 ^a
	Residual	363.661	42	8.659		
	Total	787.111	44			

a. Predictors: (Constant), X2, X1

b. Dependent Variable: Y

Coefficients^a

Model		Unstandardized Coefficients		Standardized Coefficients	t	Sig.
		B	Std. Error	Beta		
1	(Constant)	11.183	7.635		1.465	.150
	X1	.588	.135	.536	4.221	.000
	X2	.269	.121	.283	2.225	.031

Coefficients^a

Model	95% Confidence Interval for B		Correlations		
	Lower Bound	Upper Bound	Zero-order	Partial	Part
(Constant)	-6.792	25.122			
X1	.358	.858	.695	.604	.513
X2	.034	.485	.529	.337	.242

Coefficients^a

Model		Collinearity Statistics	
		Tolerance	VIF
1	(Constant)		
	X1	.799	1.252
	X2	.799	1.252

a. Dependent Variable: Y

Coefficient Correlations^a

Model			X2	X1
			1	Correlations
	X1	-.449	1.000	
1	Covariances	X2	1.250E-02	-6.218E-03
		X1	-6.218E-03	1.535E-02

a. Dependent Variable: Y

Collinearity Diagnostics^a

Model	Dimension	Eigenvalue	Condition Index	Variance Proportions		
				(Constant)	X1	X2
1	1	2.996	1.000	.00	.00	.00
	2	2.559E-03	34.214	.21	.18	1.00
	3	1.890E-03	39.808	.79	.82	.00

a. Dependent Variable: Y

Casewise Diagnostics^a

Case Number	Std. Residual	Y	Predicted Value	Residual
1	.070	63.00	62.7947	.2053
2	-.392	56.00	57.1496	-1.1496
3	.605	63.00	61.2289	1.7711
4	-.743	64.00	66.1759	-2.1759
5	-1.962	60.00	65.7469	-5.7469
6	1.632	70.00	65.2185	4.7815
7	-.286	61.00	61.8373	-.8373
8	.065	61.00	60.8095	.1905
9	-1.294	61.00	64.7895	-3.7895
10	.652	66.00	64.0914	1.9086
11	-1.610	62.00	67.3030	-5.3030
12	-.506	62.00	63.4831	-1.4831
13	-.465	59.00	60.3612	-1.3612
14	1.307	72.00	68.1707	3.8293
15	-.792	59.00	61.3185	-2.3185
16	-.475	66.00	67.3927	-1.3927
17	1.100	72.00	68.7791	3.2209
18	-2.464	58.00	65.2185	-7.2185
19	.493	71.00	69.5572	1.4428
20	.816	71.00	68.6094	2.3906
21	.874	67.00	64.4405	2.5595
22	.207	64.00	63.3934	.6066
23	.590	62.00	60.2715	1.7285
24	.088	68.00	67.7417	.2583
25	.650	64.00	62.0966	1.9034
26	-.830	66.00	68.4301	-2.4301
27	-.197	61.00	61.5779	-.5779
28	-1.725	58.00	63.0540	-5.0540
29	-.080	63.00	63.2333	-.2333
30	.518	69.00	67.4823	1.5177
31	-.152	62.00	62.4456	-.4456
32	.758	71.00	68.7791	2.2209
33	-.295	66.00	66.8643	-.8643
34	.505	70.00	68.5198	1.4802
35	.178	66.00	65.4779	.5221
36	1.168	65.00	61.5779	3.4221
37	.605	63.00	61.2289	1.7711
38	-.522	63.00	64.5301	-1.5301
39	-.548	65.00	66.6050	-1.6050
40	1.065	68.00	64.8791	3.1209
41	1.468	73.00	68.6991	4.3009
42	-1.009	60.00	62.9547	-2.9547
43	-.833	62.00	64.4405	-2.4405
44	-.004	64.00	64.0114	-.0114
45	1.970	63.00	57.2296	5.7704

a. Dependent Variable: Y

Residuals Statistics^a

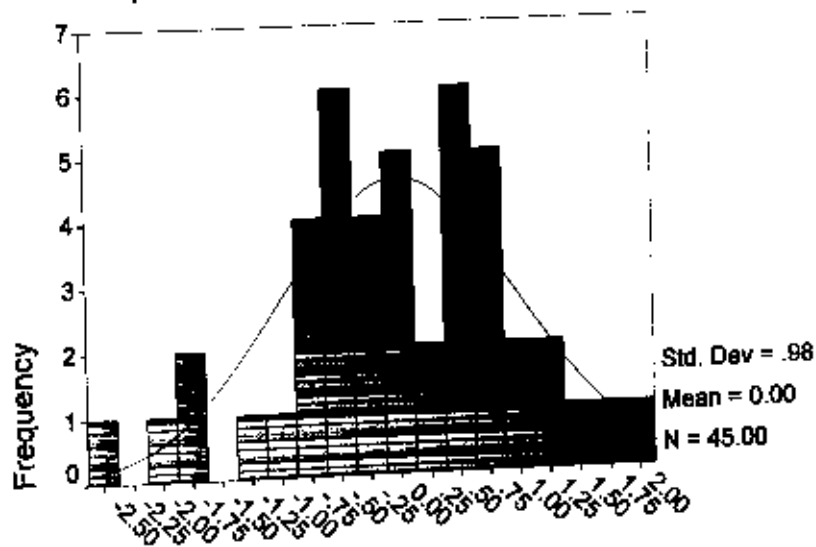
	Minimum	Maximum	Mean	Std. Deviation	N
Predicted Value	57.1496	69.5572	64.4444	3.11431	45
Std. Predicted Value	-2.342	1.642	.000	1.000	45
Standard Error of Predicted Value	.43686	1.61302	.71929	.23634	45
Adjusted Predicted Value	55.6473	69.3908	64.4092	3.16691	45
Residual	-7.2185	5.7704	.0000	2.86181	45
Std. Residual	-2.464	1.970	.000	.977	45
Stud. Residual	-2.510	2.224	.006	1.013	45
Deleted Residual	-7.4906	7.3527	.0353	3.08496	45
Stud. Deleted Residual	-2.690	2.339	.002	1.040	45
Mahal. Distance	.001	12.365	1.956	2.308	45
Cook's Distance	.000	.452	.027	.069	45
Centered Leverage Value	.000	.281	.044	.052	45

a. Dependent Variable: Y

Charts

Histogram

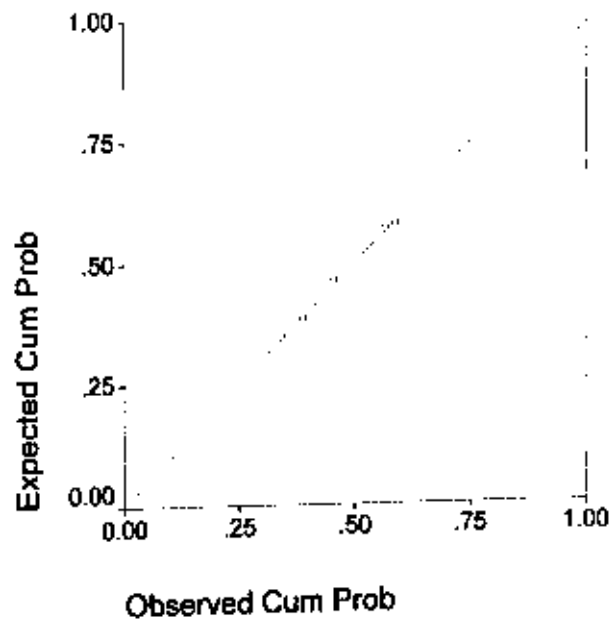
Dependent Variable: Y



Regression Standardized Residual

Normal P-P Plot of Regression Sta

Dependent Variable: Y



Scatterplot

Dependent Variable: Y

