

LAMPIRAN

Lampiran 1 Kuesioner

Assalamualaikum Wr.Wb.

Salam sejahtera untuk kita semua

Responden Yang Terhormat,

Saya adalah mahasiswa yang sedang melakukan penyusunan skripsi sebagai tugas akhir Program Studi Manajemen Fakultas Ekonomi dan Bisnis Universitas Mercu Buana, Jakarta. Mohon kesediaannya Bapak / Ibu untuk mengisi kuesioner dengan benar dan jujur sebagai data penelitian mengenai **PENGARUH DISIPLIN KERJA, KOMPENSASI DAN MOTIVASI TERHADAP KINERJA KARYAWAN.**

Kuesioner ini hanya untuk kepentingan penelitian semata dan tidak untuk dipublikasikan sehingga kerahasiaan Bapak / Ibu dapat dijamin. Atas perhatian dan kerjasamanya Bapak / Ibu saya ucapkan terimakasih.

Hormat saya,

UNIVERSITAS
MERCU BUANA

Umi Musidah Naila Izatin

Mahasiswa Universitas Mercu Buana

1. Data Responden

Berilah tanda (√) pada kolom yang sesuai dengan jawaban anda.

- Nama :
- Jenis Kelamin : Laki-laki
 Perempuan
- Usia : < 25 Tahun
 25 – 30 Tahun
 > 30 Tahun
- Lama Bekerja : < 2 Tahun
 2 – 5 Tahun
 > 5 Tahun
- Pendidikan Terakhir : SMA/SMK
 D3
 S1

2. Petunjuk Pengisian

- 1) Bacalah terlebih dahulu pernyataan-pernyataan berikut dengan cermat sebelum anda memberikan jawabannya.
- 2) Pilihlah salah satu jawaban dari pernyataan yang ada sesuai dengan apa anda rasakan.

Keterangan

SS : Sangat Setuju

S : Setuju

N : Netral

TS : Tidak Setuju

STS : Sangat Tiddak Setuju

Kuesioner Kinerja Karyawan

No	PERNYATAAN	STS	TS	N	S	SS
		1	2	3	4	5
1	Saya selalu teliti dalam menyelesaikan pekerjaan saya					
2	Saya selalu memenuhi jumlah hasil kerja yang ditetapkan perusahaan					

3	Saya selalu bekerja untuk mencapai target yang ditentukan					
4	Saya selalu bekerjasama secara tim untuk mencapai hasil kerja yang baik					
5	Saya selalu bertanggung jawab terhadap keputusan yang saya ambil					
6	Saya selalu mengatasi masalah kerjaan tanpa menunggu perintah dari atasan.					

Kuesioner Disiplin Kerja

No	PERNYATAAN	STS	TS	N	S	SS
		1	2	3	4	5
1	Saya selalu hadir dikantor tepat waktu sesuai dengan aturan perusahaan					
2	Saya mentaatin aturan yang ditetapkan perusahaan					
3	Saya selalu menyelesaikan pekerjaan secara tepat waktu					

MERCU BUANA

Kuesioner Kompensasi

No	PERNYATAAN	STS	TS	N	S	SS
		1	2	3	4	5
1	Saya mendapatkan gaji/upah sesuai waktu yang ditentukan					
2	Saya menerima bonus sesuai dengan kehadiran saya ditempat kerja secara tepat waktu					
3	Saya menerima Tunjangan Hari Raya (THR) setiap tahun sesuai peraturan pemerintah					
4	Saya menerima Tunjangan Kesehatan sesuai dengan Peraturan Pemerintah					

5	Saya menerima Tunjangan Kecelakaan Kerja sesuai dengan Peraturan Pemerintah.					
6	Saya diberikan fasilitas sesuai kebutuhan yang diperlukan saat bekerja					

Kuesioner Motivasi

No	PERNYATAAN	STS	TS	N	S	SS
		1	2	3	4	5
1	Saya memiliki motivasi untuk meningkatkan prestasi kerja saya					
2	Saya membutuhkan penerimaan baik dilingkungan kerja saya					
3	Saya bekerja karena ada keinginan untuk dapat mencapai suatu tujuan					
4	Saya dihormati oleh rekan kerja saya					
5	Saya selalu berpartisipasi dalam setiap kerjasama					
6	Saya memiliki kekuasaan untuk menyelesaikan pekerjaan saya secara mandiri					

Lampiran 2 Hasil Kuesioner

1. Hasil Kuesioner Variabel Kinerja Karyawan

Y1	Y2	Y3	Y4	Y5	Y6	TOTAL
4	4	5	5	5	4	27
4	4	5	3	5	3	24
2	2	2	2	3	3	14
4	4	4	4	4	4	24
4	4	4	4	4	4	24
5	5	4	5	5	5	29
4	4	5	4	4	2	23
4	3	3	5	5	5	25
5	4	4	4	5	5	27
3	4	3	3	3	3	19
4	5	5	5	5	4	28
4	3	3	4	4	3	21
5	4	4	4	5	5	27
4	4	4	4	4	4	24
4	4	5	3	5	3	24
5	5	5	4	5	4	28
5	5	5	4	5	4	28
4	4	5	5	4	5	27

5	4	5	5	5	4	28
3	3	3	3	3	3	18
4	3	5	4	5	3	24
5	4	4	4	4	2	23
5	5	4	5	5	4	28
2	1	2	1	2	1	9
3	4	2	4	1	2	16
5	5	5	5	5	5	30
4	4	4	3	4	5	24
3	4	4	4	4	3	22
2	2	1	2	2	1	10
5	5	5	5	5	4	29
4	4	4	4	4	4	24
5	5	5	5	5	5	30
4	3	4	5	5	4	25
5	4	5	5	5	3	27
5	3	2	5	5	5	25
4	5	4	4	4	3	24
4	4	4	4	5	4	25
5	4	4	5	5	4	27
4	4	4	4	4	4	24
5	5	5	5	5	5	30
5	4	4	5	5	4	27
4	4	4	4	4	4	24
4	3	4	5	5	5	26
5	4	4	4	4	3	24
5	4	5	5	3	5	27
5	4	3	3	5	3	23
5	4	5	5	5	3	27
5	5	5	5	5	5	30
5	5	5	5	5	4	29
5	5	5	5	5	5	30
4	5	5	5	5	2	26
4	4	3	5	5	4	25
4	5	5	5	4	5	28
4	5	5	5	5	4	28
5	5	5	5	5	5	30
5	5	5	5	5	3	28
5	5	5	3	5	4	27
4	4	4	4	4	4	24
5	5	5	4	5	3	27
4	4	5	5	5	4	27
5	4	5	4	5	3	26
4	5	4	5	5	2	25
5	5	5	4	4	4	27
4	3	3	3	5	5	23
5	5	5	5	5	5	30
4	4	4	3	5	4	24

4	4	4	4	4	4	24
5	5	5	2	5	2	24
5	5	5	5	5	5	30
4	4	3	5	5	3	24
3	3	5	5	5	2	23
3	3	4	4	4	3	21
5	5	3	4	4	1	22
3	4	4	4	4	5	24
5	5	5	5	5	4	29
3	5	5	5	5	5	28
3	4	4	5	5	4	25
5	5	5	5	5	5	30
3	3	4	4	4	3	21
5	4	4	4	4	4	25
5	3	5	5	5	3	26
3	1	5	5	5	5	24
5	5	5	5	5	5	30
5	4	4	5	5	4	27
5	4	4	4	4	2	23
4	4	4	4	4	3	23
5	4	5	5	5	4	28
4	4	4	4	4	4	24
5	4	5	5	5	3	27
4	5	5	5	5	5	29
5	5	5	5	5	4	29
4	4	4	5	4	3	24
4	5	5	5	5	4	28
4	3	4	3	4	4	22
3	4	4	5	5	4	25
3	5	4	4	4	4	24
5	4	5	5	5	4	28
5	5	5	5	5	5	30
5	5	5	5	5	2	27
4	4	4	4	4	3	23

2. Hasil Kuesioner Variabel Independen

Disiplin Kerja				Kompensasi							Motivasi						
X1 .1	X1 .2	X1 .3	TOT AL	X2 .1	X2 .2	X2 .3	X2 .4	X2 .5	X2 .6	TOT AL	X3 .1	X3 .2	X3 .3	X3 .4	X3 .5	X3 .6	TOT AL
5	5	5	15	5	5	5	5	5	4	29	4	5	5	5	5	5	29
3	4	4	11	1	2	1	1	1	4	10	5	4	5	4	4	4	26
3	3	3	9	2	2	2	3	3	4	16	2	3	3	3	3	3	17
4	4	4	12	4	2	4	2	2	2	16	4	4	4	4	4	3	23
3	4	3	10	4	4	4	3	3	4	22	4	3	4	3	4	4	22
5	5	5	15	5	4	5	5	5	5	29	5	4	4	4	5	5	27
5	5	4	14	2	2	4	4	2	2	16	2	4	4	2	4	2	18

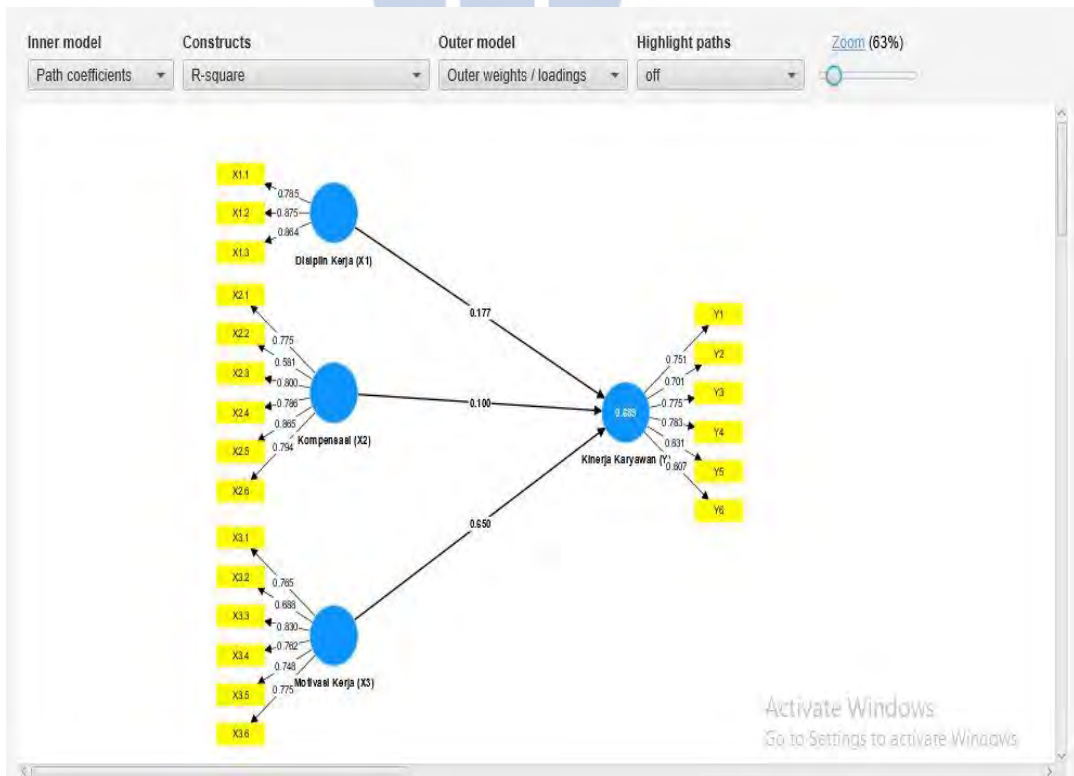
5	5	4	14	5	5	5	5	5	5	30	4	5	5	5	5	5	29
3	4	4	11	4	2	4	2	5	4	21	2	3	3	4	4	4	20
3	3	3	9	3	3	3	3	3	3	18	3	3	3	3	3	2	17
3	4	4	11	5	5	5	3	3	4	25	4	5	5	3	4	5	26
3	3	3	9	2	3	4	4	4	3	20	3	3	3	3	3	3	18
5	5	4	14	3	3	4	3	3	4	20	5	3	5	3	3	4	23
5	5	4	14	4	3	4	4	4	4	23	4	5	4	4	4	3	24
4	5	5	14	5	1	5	1	5	4	21	4	5	5	3	3	4	24
5	4	4	13	5	4	5	5	4	3	26	4	4	5	4	4	4	25
5	5	4	14	4	5	5	5	5	5	29	5	5	5	5	5	5	30
4	5	5	14	4	4	5	4	5	4	26	5	5	4	5	5	5	29
5	5	4	14	5	4	5	5	5	5	29	5	3	3	5	5	5	26
5	4	3	12	2	2	3	3	2	2	14	3	3	3	3	3	3	18
3	3	3	9	2	2	1	3	1	1	10	3	5	4	4	3	4	23
2	4	2	8	2	4	5	4	4	2	21	4	4	4	4	4	1	21
5	3	4	12	4	2	4	4	4	5	23	5	3	5	4	4	4	25
2	2	2	6	2	3	2	2	2	2	13	1	2	1	2	2	1	9
2	1	1	4	1	1	2	2	1	1	8	2	2	3	3	3	4	17
5	5	5	15	4	5	5	5	5	5	29	5	5	5	5	5	5	30
5	5	5	15	2	5	5	3	3	4	22	3	4	4	4	4	4	23
4	4	4	12	4	4	4	4	4	4	24	3	4	4	3	4	3	21
1	2	2	5	2	2	2	2	3	2	13	1	3	2	2	2	2	12
5	5	5	15	5	5	5	5	5	5	30	5	5	4	5	5	3	27
4	4	4	12	4	5	5	5	5	5	29	4	5	4	5	4	4	26
4	5	5	14	5	5	5	5	5	5	30	5	5	5	5	5	5	30
4	4	5	13	4	4	4	3	3	3	21	5	3	4	4	5	3	24
5	5	5	15	5	5	5	5	5	5	30	5	4	4	4	5	5	27
5	5	5	15	5	5	5	5	5	3	28	5	3	5	3	5	5	26
5	5	5	15	4	2	5	1	1	1	14	3	3	5	3	5	4	23
3	4	3	10	5	5	5	5	3	5	28	4	5	4	4	3	3	23
5	4	5	14	5	4	4	5	4	5	27	4	4	5	5	4	4	26
5	5	2	12	4	4	4	4	4	4	24	4	4	5	5	4	4	26
5	5	5	15	5	5	5	5	5	5	30	5	5	5	5	5	5	30
5	5	5	15	5	5	4	4	4	5	27	5	5	5	5	5	5	30
3	4	4	11	4	5	5	3	3	3	23	4	4	4	4	4	4	24
3	3	4	10	4	1	5	4	4	3	21	4	4	5	5	4	4	26
3	3	3	9	5	5	5	5	5	5	30	3	3	5	5	4	5	25
5	5	4	14	4	4	2	1	1	5	17	4	5	5	4	3	4	25
5	4	5	14	5	5	5	5	5	5	30	4	5	5	5	5	3	27

4	3	4	11	4	5	5	5	5	2	26	5	3	5	4	5	5	27
5	5	4	14	5	5	5	5	5	4	29	4	5	5	5	5	5	29
4	4	5	13	4	3	5	5	5	4	26	5	5	5	5	5	4	29
5	5	5	15	1	3	5	4	1	3	17	5	3	4	3	5	4	24
5	5	5	15	5	5	5	5	5	5	30	5	2	3	4	5	2	21
5	5	3	13	4	4	4	4	4	4	24	5	5	5	4	4	5	28
3	4	5	12	4	5	5	5	4	5	28	4	4	4	4	5	5	26
4	4	5	13	5	5	5	5	5	5	30	5	5	5	5	5	5	30
4	5	5	14	5	5	5	5	5	5	30	5	5	5	4	5	5	29
5	3	5	13	5	5	3	3	3	5	24	5	5	5	3	3	5	26
5	5	5	15	5	5	5	5	5	3	28	3	3	4	4	3	4	21
4	4	4	12	4	4	4	4	3	3	22	3	4	3	3	3	4	20
3	4	5	12	4	1	5	3	3	3	19	3	5	5	4	4	5	26
3	5	5	13	3	1	5	5	5	5	24	5	5	5	5	4	5	29
4	4	4	12	4	4	4	4	3	3	22	5	5	4	4	4	5	27
5	5	4	14	5	5	5	5	5	5	30	5	5	5	5	5	4	29
5	4	4	13	4	3	5	5	4	3	24	4	5	4	4	4	4	25
5	5	5	15	4	2	5	5	4	4	24	4	5	5	5	5	5	29
5	5	5	15	5	5	5	5	5	5	30	5	5	5	5	5	5	30
5	4	4	13	5	3	5	5	5	5	28	4	5	4	3	4	4	24
4	4	4	12	4	3	4	4	4	4	23	4	4	4	4	4	4	24
5	5	5	15	2	1	5	5	5	2	20	2	5	5	1	5	5	23
5	5	5	15	5	3	5	5	5	5	28	5	5	5	5	5	5	30
5	4	4	13	3	4	5	4	4	3	23	3	5	5	3	4	4	24
3	3	5	11	5	5	5	5	5	5	30	3	3	3	3	4	1	17
3	4	3	10	4	2	4	4	4	3	21	4	5	5	3	4	3	24
5	5	5	15	3	3	5	4	5	4	24	4	4	3	2	4	3	20
3	4	4	11	4	4	5	5	5	5	28	5	3	5	3	4	3	23
4	5	4	13	4	4	5	4	4	4	25	5	5	5	5	5	5	30
3	4	5	12	2	4	5	5	4	4	24	4	4	4	4	4	4	24
3	3	4	10	3	3	4	4	4	4	22	5	4	4	3	4	4	24
5	5	5	15	5	5	5	5	5	5	30	5	5	5	5	5	5	30
3	3	3	9	3	4	3	3	3	3	19	3	3	3	3	3	3	18
5	4	4	13	4	3	4	4	4	3	22	4	4	4	4	4	4	24
3	4	3	10	5	1	5	5	5	5	26	5	3	5	3	4	4	24
4	5	5	14	5	3	4	5	5	4	26	5	5	5	3	5	5	28
3	4	5	12	2	1	5	5	5	3	21	3	5	5	3	3	3	22
4	4	4	12	5	5	5	4	4	4	27	4	4	5	4	4	4	25
4	4	4	12	4	2	2	2	2	2	14	3	2	4	4	3	4	20

4	4	3	11	2	2	5	5	5	2	21	3	4	4	4	3	3	21
5	4	4	13	4	3	3	3	3	3	19	4	4	4	4	4	4	24
5	4	4	13	4	4	4	4	4	4	24	4	4	4	4	4	4	24
5	5	4	14	4	3	5	3	4	4	23	3	3	4	3	4	4	21
1	2	3	6	5	1	5	5	5	5	26	5	5	5	5	4	5	29
4	4	4	12	4	3	5	4	3	3	22	5	5	5	5	3	5	28
4	4	3	11	5	4	5	5	5	4	28	4	5	5	3	3	5	25
5	3	5	13	5	5	5	5	5	5	30	5	3	5	5	5	5	28
4	4	3	11	4	4	5	4	4	3	24	4	4	4	4	4	3	23
2	5	4	11	4	4	5	5	3	5	26	5	5	5	5	4	5	29
2	2	3	7	4	3	5	5	5	3	25	4	4	4	2	2	4	20
4	4	4	12	4	4	4	4	4	4	24	4	4	4	4	5	4	25
5	5	5	15	5	5	5	5	5	5	30	5	5	5	5	5	5	30
2	2	2	6	5	2	5	5	5	5	27	2	5	5	5	5	5	27
5	5	3	13	4	4	4	4	4	3	23	3	5	4	3	4	4	23

Lampiran 3 Tabulasi Data

1. Hasil Uji Outer Model



Outer Loading

Outer loadings - Matrix

Zoom (90%) Copy to Excel Copy to R

	Disiplin Kerja (X1)	Kinerja Karyawan (Y)	Kompensasi (X2)	Motivasi Kerja (X3)
X1.1	0.785			
X1.2	0.875			
X1.3	0.864			
X2.1			0.775	
X2.2			0.581	
X2.3			0.800	
X2.4			0.786	
X2.5			0.865	
X2.6			0.794	
X3.1				0.765
X3.2				0.688
X3.3				0.830
X3.4				0.762
X3.5				0.748
X3.6				0.775
Y1		0.751		
Y2		0.701		
Y3		0.775		
Y4		0.783		
Y5		0.831		
Y6		0.607		

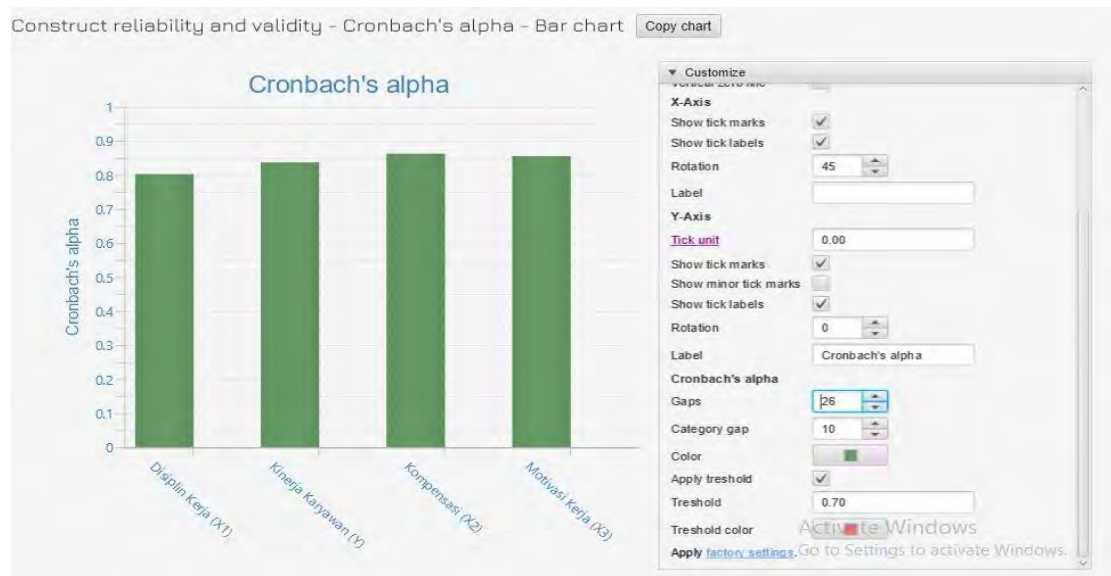
Hasil Uji Diskriminant Validity

	Disiplin Kerja (x1)	Kinerja Karyawan (Y)	Kompensasi (x2)	Motivasi Kerja (x3)
X1.1	0.785	0.312	0.287	0.323
X1.2	0.875	0.506	0.373	0.526
X1.3	0.864	0.581	0.457	0.499
X2.1	0.348	0.484	0.775	0.536
X2.2	0.355	0.270	0.581	0.324
X2.3	0.430	0.547	0.800	0.510
X2.4	0.237	0.398	0.786	0.444
X2.5	0.317	0.430	0.865	0.457
X2.6	0.390	0.545	0.794	0.601
X3.1	0.471	0.655	0.531	0.765
X3.2	0.363	0.511	0.408	0.688
X3.3	0.400	0.684	0.435	0.830
X3.4	0.306	0.602	0.517	0.762
X3.5	0.609	0.627	0.597	0.748
X3.6	0.367	0.614	0.417	0.775
Y1	0.487	0.751	0.358	0.563
Y2	0.362	0.701	0.382	0.505
Y3	0.399	0.775	0.353	0.545
Y4	0.330	0.783	0.509	0.665
Y5	0.559	0.831	0.595	0.709
Y6	0.420	0.607	0.398	0.594

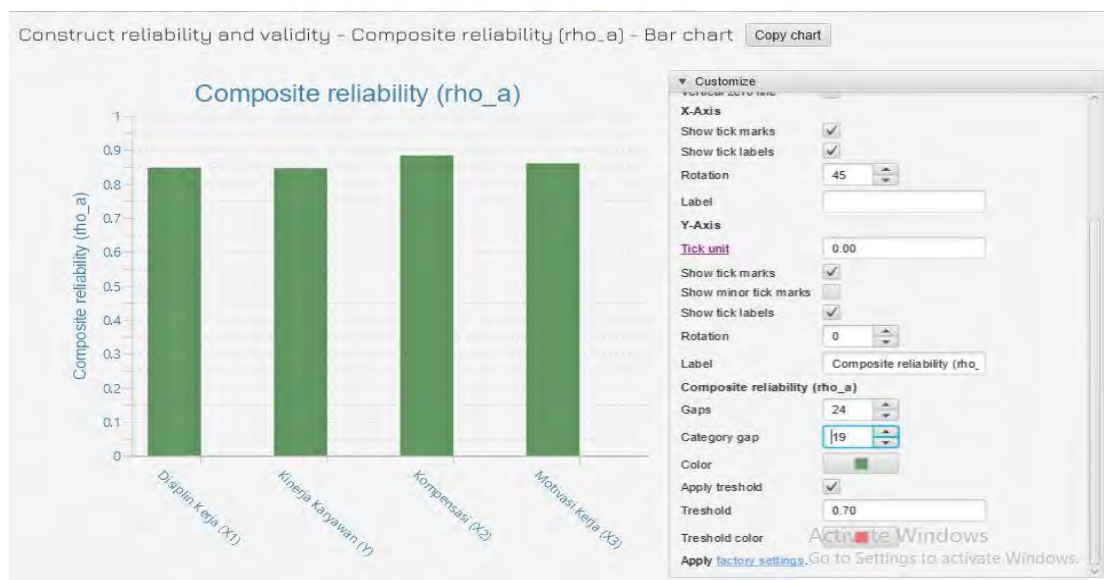
Construct reliability and validity - Overview Zoom (90%) Copy to Excel Copy to R

	Cronbach's alpha	Composite reliability (rho_a)	Composite reliability (rho_c)	Average variance extracted (AVE)
Disiplin Kerja (X1)	0.802	0.847	0.880	0.709
Kinerja Karyawan (Y)	0.837	0.846	0.881	0.555
Kompensasi (X2)	0.862	0.883	0.897	0.596
Motivasi Kerja (X3)	0.855	0.860	0.893	0.581

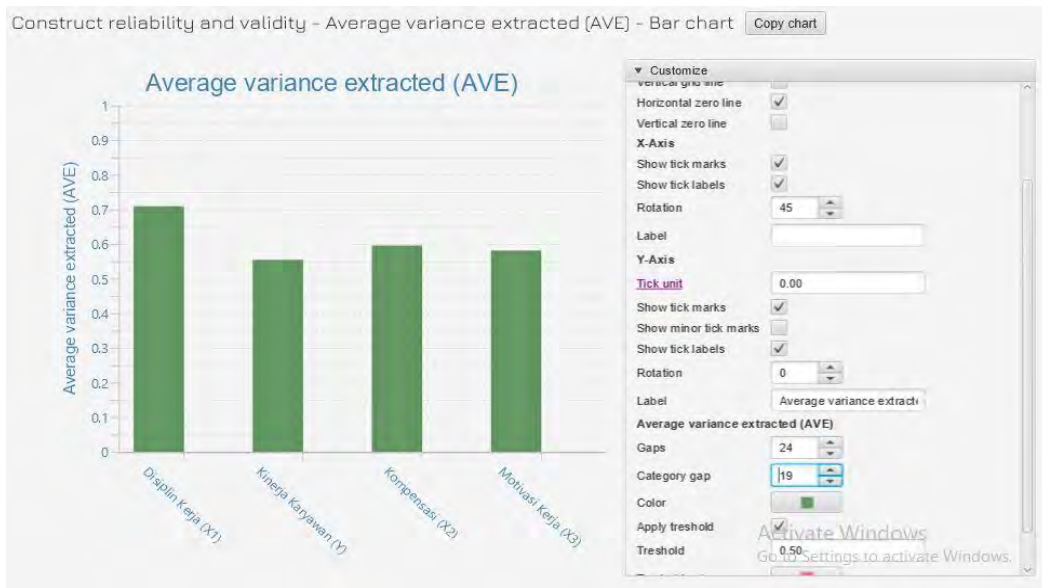
Cronbach's alpha



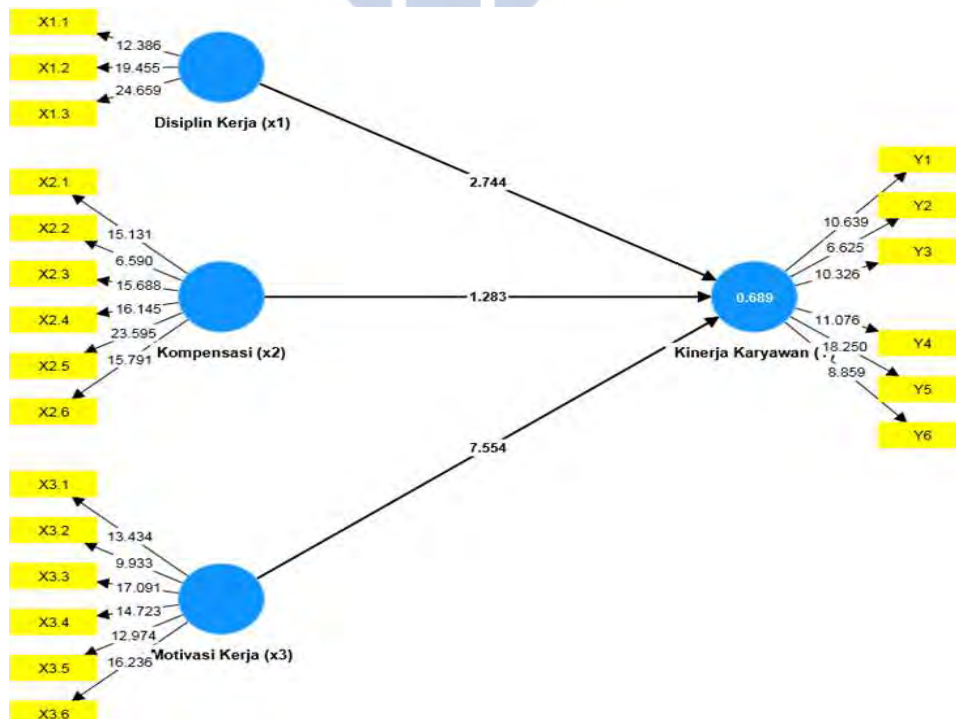
Composite reliability



Average variance extracted (AVE)



2. Hasil Uji Inner Model

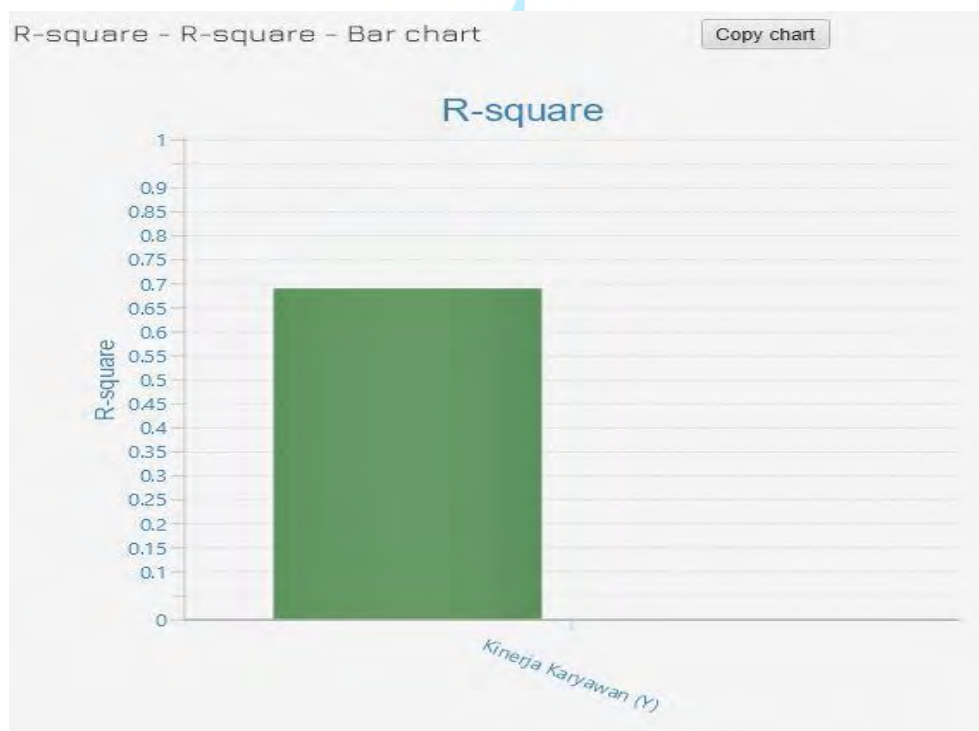


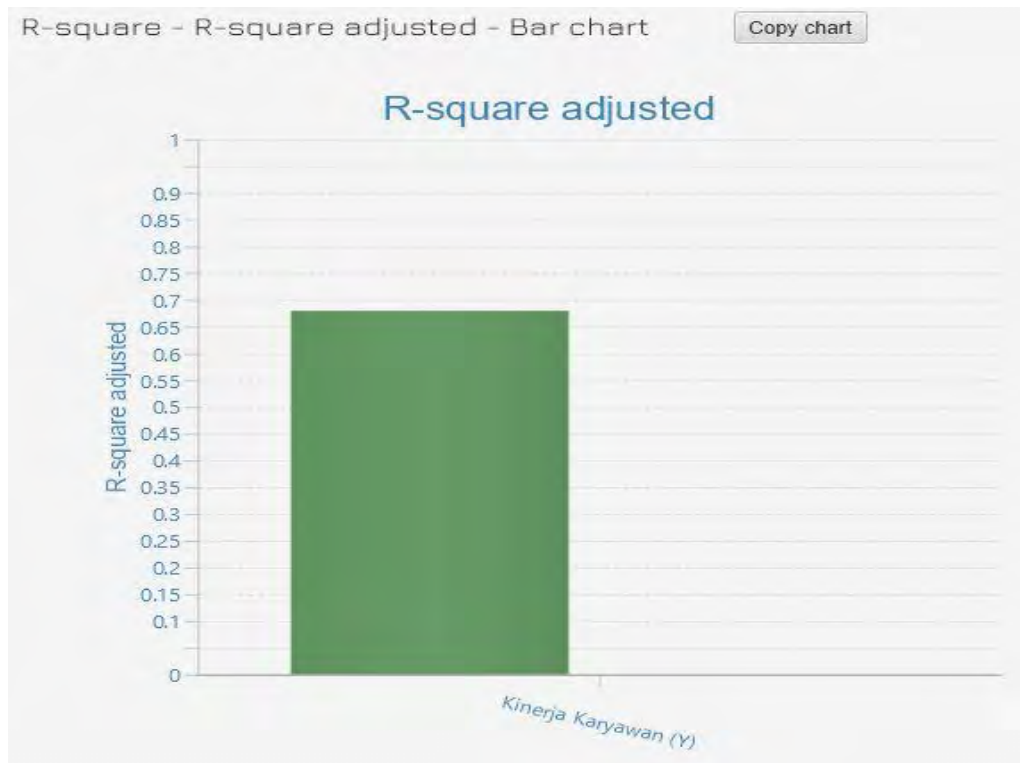
Model fit

	Saturated model	Estimated model
SRMR	0.091	0.091
χ^2/df	1.931	1.931
χ^2	414.261	414.261

R-square - Overview

	R-square	R-square adjusted
Kinerja Karyawan (Y)	0.689	0.680





Koefisien Jalur

Path coefficients - Mean, STDEV, T values, p values Zoom (90%) Copy to Excel Copy to R

	Original sample (O)	Sample mean (M)	Standard deviation (STDEV)	T statistics (O/STDEV)	P values
Disiplin Kerja (X1) -> Kinerja Karyawan (Y)	0.177	0.183	0.065	2.744	0.006
Kompensasi (X2) -> Kinerja Karyawan (Y)	0.100	0.103	0.078	1.283	0.200
Motivasi Kerja (X3) -> Kinerja Karyawan (Y)	0.650	0.644	0.086	7.554	0.000