

## **BAB III**

### **METODE PENELITIAN**

#### **3.1 Jenis Penelitian**

Penelitian ini menggunakan metode kualitatif dengan penelitian deskriptif, dan menggunakan analisis di setiap bagian dengan demikian dari subjek yang diteliti bersifat keaslian (*real*) Penelitian ini bertujuan untuk mengidentifikasi faktor-faktor yang menyebabkan dan mempengaruhi terjadinya *reject* produksi proses produksi, dengan maksud untuk mengurangi *reject* pada proses produksi.

Dalam menyelesaikan penelitian ini, menggunakan *Loogbook* dokumen perusahaan yang berkaitan dengan produksi dan reject dan dilakukan wawancara dengan Operator produksi di lapangan Data yang digunakan merupakan data yang diambil dari hasil proses produksi sediaan steril. Hal tersebut untuk menjamin agar data penelitian yang digunakan merupakan data yang valid.

#### **3.2 Jenis Data dan Informasi**

Data yang digunakan merupakan data yang diambil dari hasil proses produksi Botol infus. Dengan jenis data primer merupakan hasil produksi berupa fisik dan data sekunder berupa *loogbook* dokumen penunjang. Setelah menentukan topik serta objek yang akan dibahas, Perumusan masalah dilakukan dengan mengidentifikasi melalui proses analisis data inspeksi pada tahap produksi (*Packing*) produk setelah Sehingga dapat merumuskan permasalahan secara benar dan tepat berdasarkan fakta yang ada di lapangan.

### 3.3 Metode Pengumpulan data

Pengumpulan data yang dilakukan penulis adalah :

- a. Melakukan pengambilan data perusahaan.

Mengambil data proses produksi selama 3 bulan terhitung sejak bulan januari – maret 2022

- b. Studi lapangan

Pengumpulan data dilakukan di bagian *manufacture* agar mendapatkan hasil langsung berupa bentuk fisik

- c. Wawancara

Tanya – Jawab dilakukan untuk memperoleh data *reject* dan kendala apa saja yang biasa dihadapi oleh karyawan dalam proses produksi dilakukan terhitung dari bulan januari – maret 2022.

Tabel 3. 1 Narasumber Wawancara

No	Narasumber	Lama bekerja
1	<i>Supervisor Production</i>	5 tahun
2	Operator <i>filling</i> botol infus	12 tahun
3	Operator inspeksi	7 tahun

### 3.4 Metode Pengolahan dan Analisis data

Pengolahan data Menggunakan metode DMAIC Dan KAIZEN melalui beberapa tahapan yaitu:

Metode DMAIC:

1. *Define* (definisi)

Mengidentifikasi masalah *reject* dengan *Critical to Quality*(CTQ)

2. *Measure* (pengukuran)

Pengukuran penelitian diagram *pareto chart* dan perhitungan *six sigma* perusahaan

### 3. Analyze (analisis)

Menganalisa proses produksi asal *reject* diagram *cause & effect* diagram

### 4. Improvement (perbaikan)

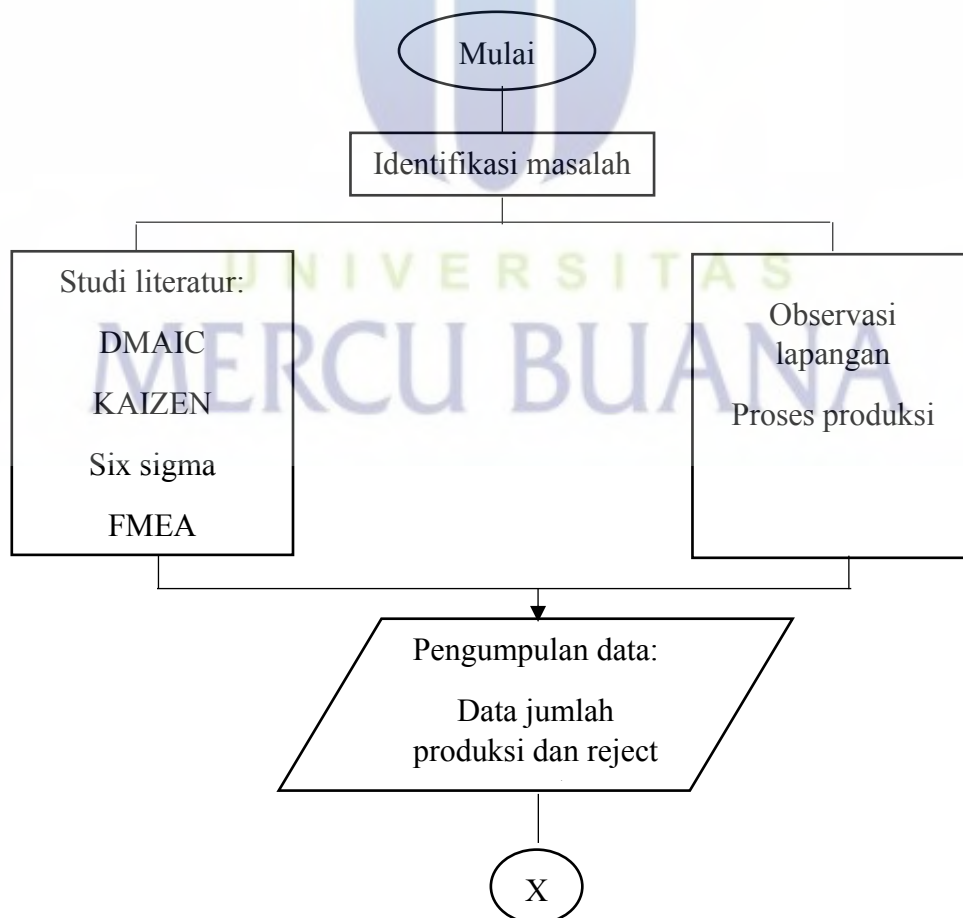
Usulan perbaikan berdasarkan nilai RPN tertinggi pada FMEA memberukan usulan perbaikan menggunakan 5W+1H dan Kaizen 5S

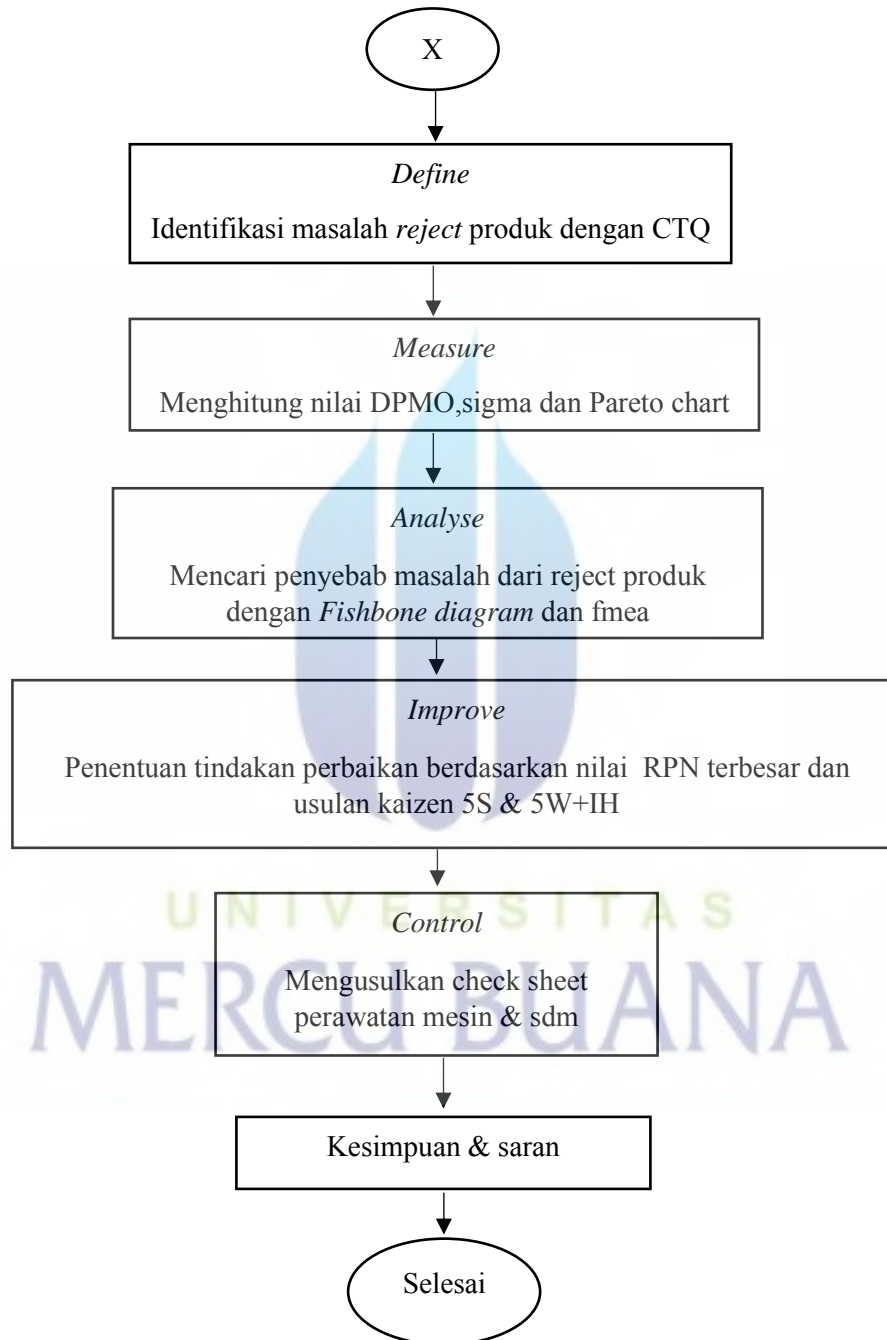
### 5. Control (kontrol)

Pengontrol analisa hasil yang baik setelah melakukan hasil improvement dan membuat check sheet laporan perbaikan setiap bulanan

### 3.5 Langkah – langkah penelitian

Langkah–Langkah Penelitian merupakan alur proses gambaran dari penelitian ini tersebut agar *terstruktur* penelitian ini dapat dilihat pada gambar 3.1:





Gambar 3. 1 Langkah Penelitian