

## BAB III

### DATA DAN ANALISA

#### 3.1 Data Tapak

Lahan tapak yang akan dibangun Taman Budaya Sleman memiliki luas 22.869 m<sup>2</sup> atau 2,2869 ha yang berlokasi di Padukuhan Dukuh Kalurahan Pandowoharjo secara administrasi wilayah berada di Kapanewon Sleman Kabupaten Sleman Daerah Istimewa Yogyakarta. Lokasi ini sudah sesuai dengan persyaratan Kerangka Acuan Kerja yang sudah ditetapkan pada dimulainya Perancangan Arsitektur Akhir.



*Gambar 3.1 Lokasi Tapak  
(Sumber : Google Earth, 2021)*

Lokasi :	: Padukuhan Dukuh Kalurahan Pandowoharjo, Kapanewon Sleman, Kabupaten Sleman
Luas Lahan	: 22.869 m <sup>2</sup>
Sebelah Utara	: Jalan Temon
Sebelah Selatan	: Pemukiman Warga
Sebelah Timur	: Jalan Pendowoharjo
Sebelah Barat	: Pelda Sugiono
Lapis Bangunan Maksimum	: 3 Lantai
Peruntukan	: Dialokasikan Sebagai Taman Budaya
KDB	: Maksimum 30%

$$30\% \times 22.869 \text{ m}^2 = 6.860 \text{ m}^2$$

KLB : Maksimum 0.8

$$0.8 \times 22.869 \text{ m}^2 = 18.295 \text{ m}^2$$

KDH : Maksimum 20%

$$20\% \times 22.869 \text{ m}^2 = 4.573 \text{ m}^2$$

GSB : 9.5 m dari As Jalan

Fungsi Proyek : Taman Budaya

#### Fasilitas

1. Joglo Pendopo
2. Gedung Pertunjukan Serbaguna
3. Amphiteater
4. Kantor Pengelola
5. Perpustakaan/ Area Edukasi
6. Ruang Pameran Terbuka
7. Food Court
8. Mushola
9. Lavatory
10. Gudang Property
11. Ruang Generator
12. Homestay/ Guest House
13. Gedung Sekber Seni Budaya dan Pusat Informasi
14. Workshop/ Pelatihan Seni
15. Area Konservasi Sawah
16. Area Parkir
17. Landscape
18. Ruang Satpam
19. Gapura Pintu Masuk Dan Pintu Keluar

### 3.2 Analisa Fisik

Untuk menunjang kenyamanan dan totalitas ketika melakukan kegiatan didalam bangunan Taman Budaya didukung beberapa faktor. Berikut adalah faktor kenyamanan fisik untuk kegiatan di Taman Budaya :

1. Perabotan

Perabotan yang dimaksud adalah segala jenis macam peralatan yang dapat mendukung seluruh kegiatan di Taman Budaya. Semua fasilitas di Taman Budaya harus selalu berada dalam kondisi optimal guna menunjang segala aktivitas dan kenyamanan para pengunjung Taman Budaya.

2. Dimensi Ruang

Agar seluruh aktivitas pengguna Taman Budaya dapat berjalan lancar dan nyaman maka perlu adanya ukuran ruang dan sirkulasi yang cukup, yang sesuai dengan kegiatan didalamnya dan sesuai standart yang berlaku.

3. Privasi

Membatasi aktivitas-aktivitas asing yang berpotensi mengganggu jalannya kegiatan atau pertunjukan terutama aktivitas bagi pengelola yang membutuhkan ruang privasi.

### 3.3 Analisa Non Fisik

Analisa non fisik bertujuan untuk mengetahui segala bentuk aktivitas yang bersinggungan dengan kenyamanan psikis pengunjung di lingkungan Taman Budaya. Analisa non fisik ini juga diharapkan dapat mengoptimalkan fungsionalitas pada bangunan nantinya, proses analisa ini penting untuk merancang sebuah bangunan sesuai dengan kebutuhan aktivitas baik untuk pengelola maupun pengunjung.

#### 3.3.1 Analisa Aspek Fungsional

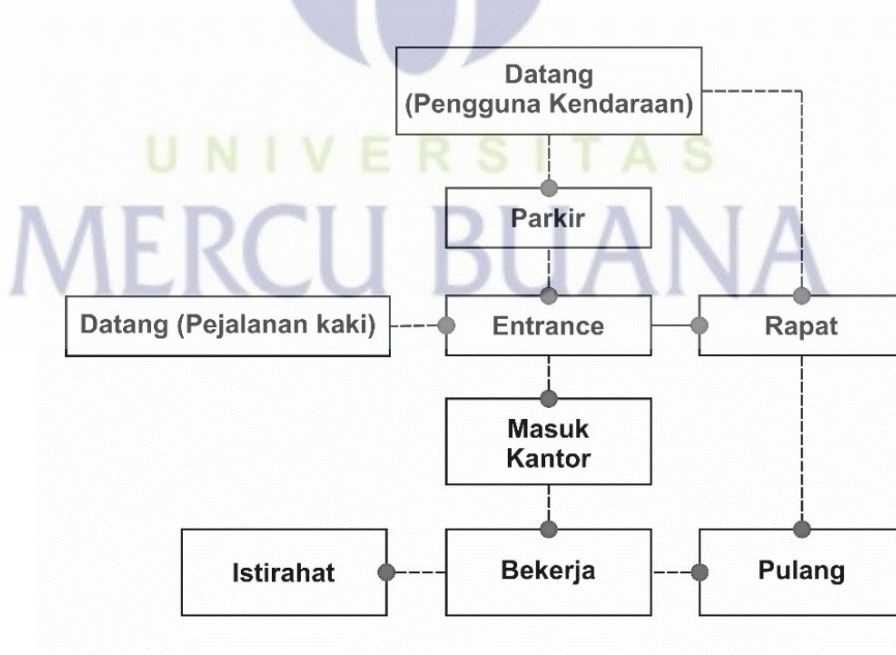
Perencanaan Taman Budaya akan dikelompokkan dengan sesuai aktivitas-aktivitas yang ada di lingkungan Taman Budaya serta nantinya aktivitas yang sudah dikelompokkan akan menjelaskan tentang perencanaan kebutuhan ruang dan besaran ruang yang dibutuhkan. Oleh sebab itu fungsi dari Taman Budaya akan dibagi menjadi empat kelompok yaitu :

1. Kelompok Primer  
Sebagai kegiatan utama pengelola, bertujuan untuk mengelola segala aktivitas kesenian dan budaya di dalam Kawasan Taman Budaya
2. Kelompok Sekunder  
Difungsikan sebagai penunjang untuk melakukan sosialisasi antar pengunjung di Kawasan Taman Budaya.
3. Kelompok Tesier  
Sebagai kegiatan pendukung difungsikan sebagai pemantau atau menjaga keamanan dan ketertiban segala aktivitas di dalam Kawasan Taman Budaya.
4. Kelompok Umum  
Seluruh kegiatan pengunjung yang bersifat umum di dalam Kawasan Taman Budaya.

### 3.3.2 Analisa Alur Kegiatan

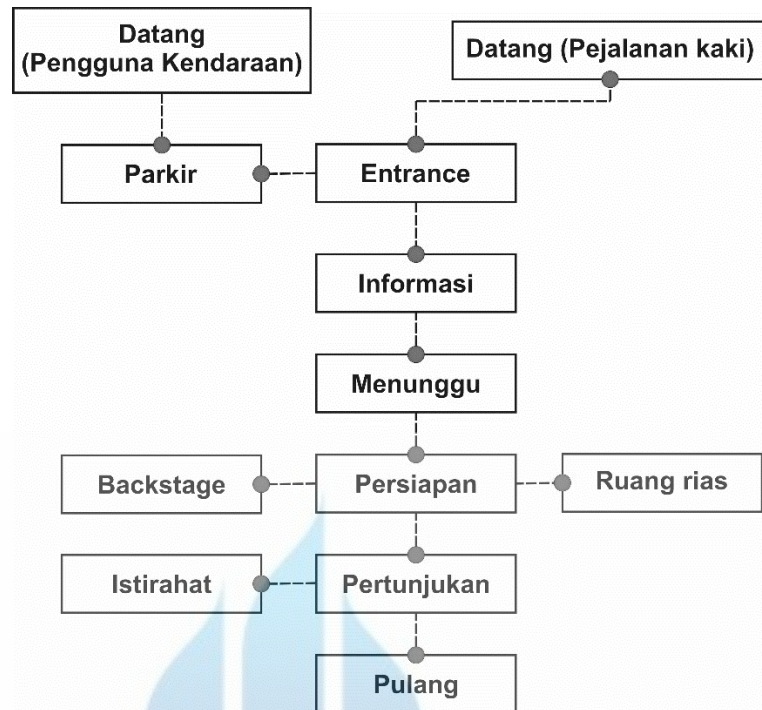
Pada alur kegiatan menjelaskan mengenai aktivitas yang dilakukan oleh pengelola, penyelenggara dan pengunjung Kawasan Taman Budaya, sebagai berikut :

1. Pengelola Kawasan Taman Budaya



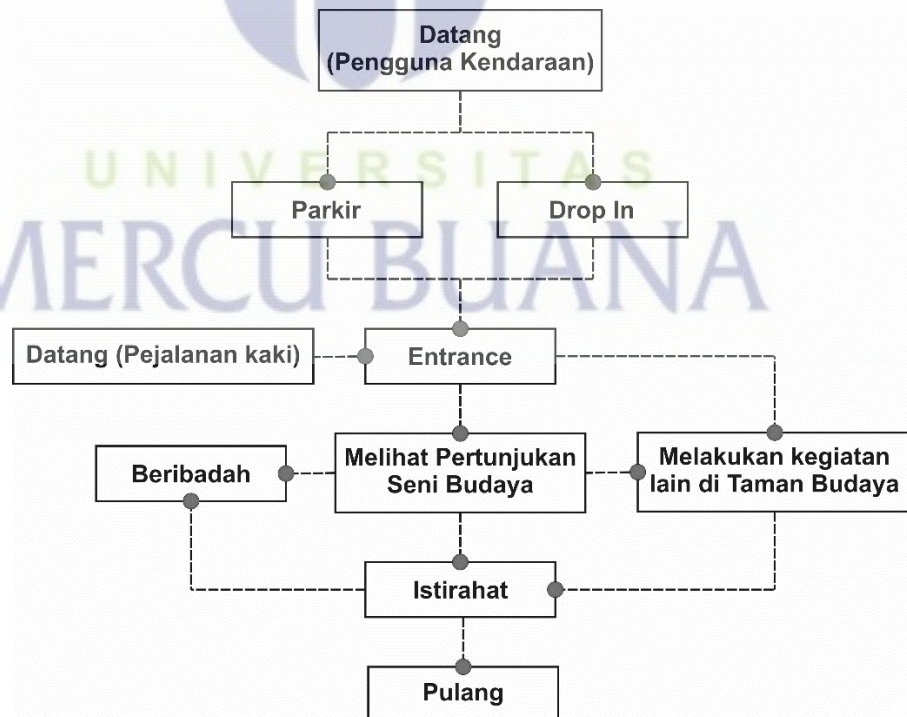
Tabel 3.1 Alur kegiatan pengelola  
(Sumber : Data pribadi, 2021)

2. Penyelenggara pementasan Kawasan Taman Budaya



Tabel 3.2 Alur Penyelenggara kegiatan Taman Budaya  
(Sumber : Data pribadi, 2021)

3. Pengunjung Kawasan Taman Budaya



Tabel 3.3 Alur Pengunjung Kawasan Taman Budaya  
(Sumber : Data pribadi, 2021)



### 3.3.3 Analisa Ruang

Analisa kebutuhan ruang didasari oleh fasilitas yang terdapat di Taman Budaya, Antara lain :

#### a. Kebutuhan Ruang

Taman Budaya di bangun untuk menjadi sebuah tempat untuk menjaga dan mengembangkan seni budaya serta sebagai rekreasi sehat bagi masyarakat yang mana didalam sebuah Taman Budaya terdapat berbagai macam pangelaran seni budaya. Oleh karena itu, terdapat fasilitas-fasilitas yang dibutuhkan sebagai penunjang kegiatan yang disesuaikan dengan fungsi dan kebutuhannya, yaitu :

##### 1. Fasilitas Primer

Fungsi dari fasilitas primer ini adalah berupa ruang yang dapat menampung fungsi dari Kawasan Taman Budaya sehingga dapat memenuhi dan menunjang aktivitas bagi pengelola maupun penyelenggara acara. Ruang yang disediakan adalah kantor pengelola, yaitu terdiri dari :

- a. Lobby
- b. Ruang Tamu
- c. Ruang rapat
- d. Ruang kepala UPT
- e. Ruang FO
- f. Ruang Kesehatan
- g. Ruang laktasi
- h. Ruang pelayanan teknis
- i. Ruang staff

##### 2. Fasilitas Sekunder

Fasilitas ini digunakan optimalisasi kegiatan dan wadah berinteraksi antar pengunjung dan area rekreasi sehat. Fasilitas ini terdiri dari :

- a. Joglo Pendopo
- b. Gedung Pertunjukan Serbaguna
- c. Amphiteater
- d. Perpustakaan
- e. Ruang pameran terbuka

- f. Food court
- g. Musholla
- h. Homestay/Guest house
- i. Gedung Sekber seni budaya
- j. Bangunan Workshop
- k. Area konservasi sawah
- l. Area Parkir
- m. Landscape
- n. Gapura pintu masuk

### 3. Fasilitas Tersier

Fasilitas ini menjadi pelengkap didalam sebuah bangunan atau Kawasan Taman Budaya yaitu berfungsi sebagai keamanan bagi pengguna bangunan atau Kawasan Taman Budaya. Fasilitas ini terdiri dari :

- a. Gudang property
- b. Ruang generator
- c. Ruang satpam

#### b. Persyaratan Ruang

Dari hasil pengamatan terhadap studi preseden dan teori-teori yang telah dikumpulkan, analisis karakteristik dan persyaratan ruang semua dilakukan bertujuan untuk mendapatkan tingkat optimalitas fungsi, kenyamanan dan manfaat bagi pengguna di dalam ruangan Taman Budaya. Analisis persyaratan ruang yang diterapkan meliputi pencahayaan, penghawaan, aksesibilitas, *view* dan kapasitas ruang yang dibutuhkan.

#### c. Program Kebutuhan Ruang

- Perhitungan Luasan berdasarkan regulasi

REGULASI	KET.	TOR	LUAS	SAT.
LUAS SITE			22869	M <sup>2</sup>
KDB (KOEFSIEN DASAR BANGUNAN)	MAKSIMUM	30%	6860,7	M <sup>2</sup>
KLB (KOEFSIEN LUAS BANGUNAN)	MAKSIMUM	0,8	18295,2	M <sup>2</sup>
KDH (KOEFSIEN DASAR HIJAU)	MINIMUM	20%	4573,8	M <sup>2</sup>
GSB (GARIS SEMPADAN BANGUNAN)	AS JALAN		9,5	M

KTB (KOEFSIEN TINGGI BANGUNAN)	MAKSIMUM	3
--------------------------------	----------	---

*Tabel 3.4 Perhitungan luasan berdasarkan regulasi  
(Sumber : Data pribadi, 2021)*

- Perhitungan Luasan Berdasarkan KLB

FUNGSI	LUAS	SAT.
<b>KLB</b>	<b>18295,2</b>	<b>M<sup>2</sup></b>
JOGLO	325	M <sup>2</sup>
GEDUNG PERTUNJUKAN/SERBAGUNA	4068,922	M <sup>2</sup>
AMPHITHEATRE	937,066	M <sup>2</sup>
KANTOR PENGELOLA (UPT)	1057,81	M <sup>2</sup>
PERPUSTAKAAN	985,14	M <sup>2</sup>
RUANG PEMERAN TERBUKA	265,2	M <sup>2</sup>
FOOD COURT	265,2	M <sup>2</sup>
MUSHOLLA	118,46	M <sup>2</sup>
LAVATORY (KM/WC)	65,52	M <sup>2</sup>
GUDANG PROPERTY	1579,02	M <sup>2</sup>
RUANG GENERATOR	1579,02	M <sup>2</sup>
HOMESTAY	351	M <sup>2</sup>
GEDUNG SEKBER SENI	195	M <sup>2</sup>
BANGUNAN WORKSHOP	299	M <sup>2</sup>
AREA KONSERVASI SAWAH DAN BUDAYA AGRIKULTUR	1000	M <sup>2</sup>
AREA PARKIR	2918,50	M <sup>2</sup>
RUANG SATPAM	23,4	M <sup>2</sup>
	<b>16033,252</b>	<b>M<sup>2</sup></b>

*Tabel 3.5 Perhitungan luasan berdasarkan KLB  
(Sumber : Data pribadi, 2021)*

- Perhitungan Luasan Berdasarkan KDB

LANTAI	FUNGSI	LUAS	SAT.
	KDB	<b>6860,70</b>	<b>M<sup>2</sup></b>
1	JOGLO	325,00	M <sup>2</sup>
1,2,3	GEDUNG PERTUNJUKAN/SERBAGUNA	1094,06	M <sup>2</sup>
1	AMPHITHEATRE	937,07	M <sup>2</sup>



1,2, KDH	KANTOR PENGELOLA (UPT)	400,19	M <sup>2</sup>
2	PERPUSTAKAAN	985,14	M <sup>2</sup>
1	RUANG PEMERAN TERBUKA	265,20	M <sup>2</sup>
1	FOOD COURT	265,20	M <sup>2</sup>
1	MUSHOLLA	118,46	M <sup>2</sup>
1	LAVATORY (KM/WC)	65,52	M <sup>2</sup>
2	GUDANG PROPERTY	1579,02	M <sup>2</sup>
1	RUANG GENERATOR	1579,02	M <sup>2</sup>
1,2	HOMESTAY	171,00	M <sup>2</sup>
1	GEDUNG SEKBER SENI	195,00	M <sup>2</sup>
1	BANGUNAN WORKSHOP	299,00	M <sup>2</sup>
KDH	AREA KONSERVASI SAWAH DAN BUDAYA AGRIKULTUR	1000,00	M <sup>2</sup>
KDH	AREA PARKIR	2918,50	M <sup>2</sup>
1	RUANG SATPAM	23,40	M <sup>2</sup>
		<b>5738,11</b>	M <sup>2</sup>

*Tabel 3.6 Perhitungan luasan berdasarkan KDB  
(Sumber : Data pribadi, 2021)*

- Perhitungan Luas berdasarkan area

NO	AREA	STAN DAR	SATUAN	SUMBER	KAPASITAS	NET AREA	SIRKULASI	GROSS AREA	SATUAN
							30%		
1	JOGLO	0,5	M <sup>2</sup> /ORG	STUDI	500	250,00	75	325	M <sup>2</sup>
2	GEDUNG PERTUNJUKAN /SERBAGUNA					3129,94	938,982	4068,922	M <sup>2</sup>
A	LANTAI 1:								
	TRANSIT TRANSPORTASI PROPERTY	18	M <sup>2</sup> /TRUK	AS	2	36,00			M <sup>2</sup>
	GUDANG PENYIMPANAN ALAT/OPERATOR	100	M <sup>2</sup>	STUDI	1	100,00			M <sup>2</sup>
	LAVATORY (KM/WC)	2,52	M <sup>2</sup> /ORG	NAD	4	10,08			M <sup>2</sup>
	RUANG SECURITY	9	M <sup>2</sup> /UNIT	STUDI	1	9,00			M <sup>2</sup>
						<b>155,08</b>			M <sup>2</sup>
B	LANTAI 2:								
	RUANG PAMER	2	M <sup>2</sup> /ORG	STUDI	150	300,00			M <sup>2</sup>
	STUDIO MINI (RECORING, LIVE STREAMING, RADIO PUBLIKASI)	32	M <sup>2</sup> /ORG	STUDI	8	256,00			M <sup>2</sup>

**Laporan Perancangan Arsitektur Akhir**  
Perancangan Kawasan Taman Budaya Sleman

		DIORAMA	10	M <sup>2</sup>	STUD I	20	200,00			M <sup>2</sup>
		SPACE FO (LOBBY)	1,5	M <sup>2</sup> /ORG	NAD	2	3,00			M <sup>2</sup>
		RUANG MEDIA	2	M <sup>2</sup> /ORG	NAD	20	40,00			M <sup>2</sup>
		LAVATORY (KM/WC)	2,52	M <sup>2</sup> /ORG	NAD	21	52,92			M <sup>2</sup>
							<b>851,92</b>			
	C.	LANTAI 3:								
		AUDITORIUM/GEDUNG PERTUNJUKAN	1,5	M <sup>2</sup> /KURSI	NAD	1000	1500,00			M <sup>2</sup>
		PROCENIUM	100	M <sup>2</sup> /PANGGUNG	STUD I	1	100,00			M <sup>2</sup>
		SIDE WING	2	M <sup>2</sup>	STUD I	3	6,00			M <sup>2</sup>
		PARA-PARA	1,2	M <sup>2</sup> /ORG	STUD I	20	24,00			M <sup>2</sup>
		RUANG RIAS	5	M <sup>2</sup> /ORG	STUD I	20	100,00			M <sup>2</sup>
		RUANG TRANSIT	1,2	M <sup>2</sup> /ORG	STUD I	50	60,00			M <sup>2</sup>
		CYCLORAMA	3	M <sup>2</sup>	STUD I	5	15,00			M <sup>2</sup>
		PLAYER/CUTDROP	10	M <sup>2</sup>	STUD I	3	30,00			M <sup>2</sup>
		FRONT CURTAIN	1	M <sup>2</sup>	STUD I	10	10,00			M <sup>2</sup>
		PROCENIUM WALL	5	M <sup>2</sup>	STUD I	1	5,00			M <sup>2</sup>
		PIT ORCHESTRA	2,5	M <sup>2</sup>	STUD I	50	125,00			M <sup>2</sup>
		PANGGUNG HIDROLIK 2 UNIT	2,9	M <sup>2</sup>	STUD I	2	5,80			M <sup>2</sup>
		LIGHTING SOUND INDOOR	1,5	M <sup>2</sup>	STUD I	5	7,50			M <sup>2</sup>
		LAVATORY (KM/WC)	2,52	M <sup>2</sup> /ORG	STUD I	32	80,64			M <sup>2</sup>
		SPACE FO DAN RUANG MEDIA CENTRE	1,5	M <sup>2</sup> /ORG	NAD	10	15,00			M <sup>2</sup>
		RUANG SECURITY	9	M <sup>2</sup> /UNIT	STUD I	1	9,00			M <sup>2</sup>
		RUANG OPERATOR AUDIO VISUAL	3	M <sup>2</sup> /INSTALASI	MN	10	30,00			M <sup>2</sup>
							<b>2122,94</b>			
3		<b>AMPHITHEATRE</b>					<b>720,82</b>	<b>216,246</b>	<b>937,066</b>	<b>M<sup>2</sup></b>
		AMPHITHEATRE	0,8	M <sup>2</sup> /ORG	STUD I	500	400,00			M <sup>2</sup>
		OPEN AIR STAGE	90	M <sup>2</sup>	STUD I	1	90,00			M <sup>2</sup>
		CUTDROP	10	M <sup>2</sup>	STUD I	2	20,00			M <sup>2</sup>
		RUANG TRANSIT	1,2	M <sup>2</sup> /ORG	NAD	20	24,00			M <sup>2</sup>
		RUANG RIAS	5	M <sup>2</sup> /ORG	NAD	20	100,00			M <sup>2</sup>
		LAVATORY (KM/WC)	2,52	M <sup>2</sup> /ORG	NAD	16	40,32			M <sup>2</sup>
		LOBBY	1,5	M <sup>2</sup> /ORG	NAD	2	3,00			M <sup>2</sup>

**Laporan Perancangan Arsitektur Akhir**  
Perancangan Kawasan Taman Budaya Sleman

		PARA-PARA LIGHTING	1,2	M <sup>2</sup>	STUD I	10	12,00			M <sup>2</sup>
		RUANG SOUND	1,5	M <sup>2</sup> /ORG	STUD I	3	4,50			M <sup>2</sup>
		RUANG OPERATOR	3	M <sup>2</sup> /ORG	STUD I	5	15,00			M <sup>2</sup>
		RUANG MULTIMEDIA	3	M <sup>2</sup> /ORG	STUD I	4	12,00			M <sup>2</sup>
4		<b>KANTOR PENGELOLA (UPT)</b>					<b>813,70</b>	<b>244,11</b>	<b>1057,81</b>	<b>M<sup>2</sup></b>
	A	LANTAI 1:								
		LOBBY	12	M <sup>2</sup> /ORG	NAD	1	12,00			M <sup>2</sup>
		RUANG TAMU	1,5	M <sup>2</sup> /ORG	NAD	10	15,00			M <sup>2</sup>
		RUANG RAPAT	1,5	M <sup>2</sup> /ORG	NAD	50	75,00			M <sup>2</sup>
		RUANG KEPALA UPT	20	M <sup>2</sup> /ORG	NAD	1	20,00			M <sup>2</sup>
		LAVATORY (KM/WC)	2,52	M <sup>2</sup> /ORG	NAD	4	10,08			M <sup>2</sup>
		RUANG FO	1,5	M <sup>2</sup> /ORG	NAD	2	3,00			M <sup>2</sup>
		RUANG KESEHATAN	9	M <sup>2</sup> /UNIT	STUD I	1	9,00			M <sup>2</sup>
		RUANG LAKTASI	12	M <sup>2</sup> /ORG	STUD I	1	12,00			M <sup>2</sup>
							<b>156,08</b>			
	B	LANTAI 2:								
		RUANG PELAYANAN DAN TEKNIS	6	M <sup>2</sup> /ORG	STUD I	20	120,00			M <sup>2</sup>
		RUANG STAFF	5,5	M <sup>2</sup> /ORG	NAD	20	110,00			M <sup>2</sup>
		LAVATORY (KM/WC)	2,52	M <sup>2</sup> /ORG	NAD	6	15,12			M <sup>2</sup>
							<b>245,12</b>			
	C.	AREA PARKIR UPT								
		PARKIR MOBIL	12,5	M <sup>2</sup> /UNIT	NAD	25	312,50			M <sup>2</sup>
		PARKIR MOTOR	2	M <sup>2</sup> /UNIT	NAD	50	100,00			M <sup>2</sup>
							<b>412,50</b>			
5		<b>PERPUSTAKAAN</b>					<b>757,80</b>	<b>227,34</b>	<b>985,14</b>	<b>M<sup>2</sup></b>
		RUANG MEDIA	2,32	M <sup>2</sup> /ORG	STUD I	30	69,60			M <sup>2</sup>
		RUANG LITERASI	10	M <sup>2</sup> /1000VOL	STUD I	30	300,00			M <sup>2</sup>
		RUANG EDUKASI	2,32	M <sup>2</sup> /ORG	STUD I	30	69,60			M <sup>2</sup>
		RUANG INFORMASI	1,5	M <sup>2</sup> /ORG	STUD I	4	6,00			M <sup>2</sup>
		RUANG DIORAMA	10	M <sup>2</sup>	STUD I	30	300,00			M <sup>2</sup>
		LAVATORY (KM/WC)	2,52	M <sup>2</sup> /ORG	NAD	5	12,60			M <sup>2</sup>
6		<b>RUANG PEMERAN TERBUKA</b>	<b>12</b>	<b>M<sup>2</sup></b>	<b>TOR</b>	<b>17</b>	<b>204,00</b>	<b>61,2</b>	<b>265,2</b>	<b>M<sup>2</sup></b>
7		<b>FOOD COURT</b>	<b>12</b>	<b>M<sup>2</sup></b>	<b>TOR</b>	<b>17</b>	<b>204,00</b>	<b>61,2</b>	<b>265,2</b>	<b>M<sup>2</sup></b>
	A	AREA MAKAN	0,83	M <sup>2</sup> /ORG	STUD I	100	83,00			

**Laporan Perancangan Arsitektur Akhir**  
Perancangan Kawasan Taman Budaya Sleman

8	<b>MUSHOLLA</b>						<b>91,12</b>	<b>27,336</b>	<b>118,46</b>	<b>M<sup>2</sup></b>
	A	TOILET	2,52	M <sup>2</sup> /ORG	NAD	6	15,12		<b>15,12</b>	M <sup>2</sup>
	B	AREA WUDHU	1	M <sup>2</sup> /ORG	STUDI	10	10,00		<b>10</b>	
	C	RUANG IBADAH	0,66	M <sup>2</sup> /ORG	NAD	100	66,00		<b>66</b>	M <sup>2</sup>
9	<b>LAVATORY (KM/WC)</b>		<b>2,52</b>	<b>M<sup>2</sup>/ORG</b>	<b>NAD</b>	<b>20</b>	<b>50,40</b>	<b>15,12</b>	<b>65,52</b>	<b>M<sup>2</sup></b>
10	<b>GUDANG PROPERTY</b>		<b>10%</b>	<b>LB</b>	<b>NAD</b>	<b>1</b>	<b>1214,63</b>	<b>364,39</b>	<b>1579,02</b>	<b>M<sup>2</sup></b>
11	<b>RUANG GENERATOR</b>		<b>10%</b>	<b>LB</b>	<b>NAD</b>	<b>1</b>	<b>1214,63</b>	<b>364,39</b>	<b>1579,02</b>	<b>M<sup>2</sup></b>
12	<b>HOMESTAY</b>						<b>270,00</b>	<b>81</b>	<b>351</b>	<b>M<sup>2</sup></b>
	A	VVIP	18	M <sup>2</sup> /UNIT	TOR	2	36,00			M <sup>2</sup>
	B	VIP	18	M <sup>2</sup> /UNIT	TOR	3	54,00			M <sup>2</sup>
	C	AULA	60	M <sup>2</sup> /UNIT	TOR	3	180,00			M <sup>2</sup>
13	<b>GEDUNG SEKBER SENI</b>		<b>150</b>	<b>M<sup>2</sup>/UNIT</b>	<b>TOR</b>	<b>1</b>	<b>150,00</b>	<b>45</b>	<b>195</b>	<b>M<sup>2</sup></b>
14	<b>BANGUNAN WORKSHOP</b>		<b>2,3</b>	<b>M<sup>2</sup>/ORG</b>	<b>STUDI</b>	<b>100</b>	<b>230,00</b>	<b>69</b>	<b>299</b>	<b>M<sup>2</sup></b>
15	<b>AREA KONSERVASI SAWAH DAN BUDAYA AGRIKULTUR</b>		<b>1000</b>	<b>M<sup>2</sup>/UNIT</b>	<b>TOR</b>	<b>1</b>	<b>1000,00</b>	<b>1000,00</b>	<b>1000,00</b>	<b>M<sup>2</sup></b>
16	<b>AREA PARKIR</b>						<b>2245,00</b>	<b>673,5</b>	<b>2918,50</b>	<b>M<sup>2</sup></b>
	A	PARKIR BUS	65	M <sup>2</sup> /UNIT	NAD	5	325,00			M <sup>2</sup>
	B	PARKIR MOBIL	12,5	M <sup>2</sup> /UNIT	NAD	120	1500,00			M <sup>2</sup>
	C	PARKIR MOTOR	2	M <sup>2</sup> /UNIT	NAD	210	420,00			M <sup>2</sup>
	D	PARKIR SEPEDA	1,5	M <sup>2</sup> /UNIT	STUDI	60	90,00			M <sup>2</sup>
17	<b>RUANG SATPAM</b>		<b>18</b>	<b>M<sup>2</sup>/UNIT</b>	<b>STUDI</b>	<b>1</b>	<b>18,00</b>	<b>5,4</b>	<b>23,4</b>	<b>M<sup>2</sup></b>
							<b>12564,04</b>	<b>4469,21</b>	<b>16124,37</b>	<b>M<sup>2</sup></b>

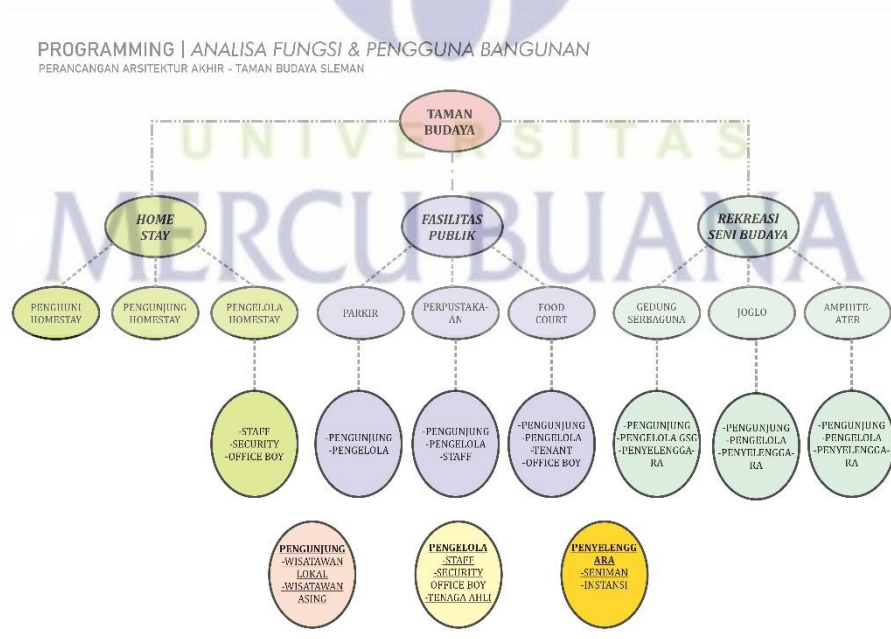
*Tabel 3.7 Perhitungan luasan berdasarkan area  
(Sumber : Data pribadi, 2021)*

### 3.4 Analisa Zoning & Hub Antar Ruang

Berdasarkan hasil analisa terdapat beberapa zoning Kawasan sebagai berikut:



Gambar 3.2 Analisa kegiatan budaya yang diwadahi  
(Sumber : Data pribadi, 2021)

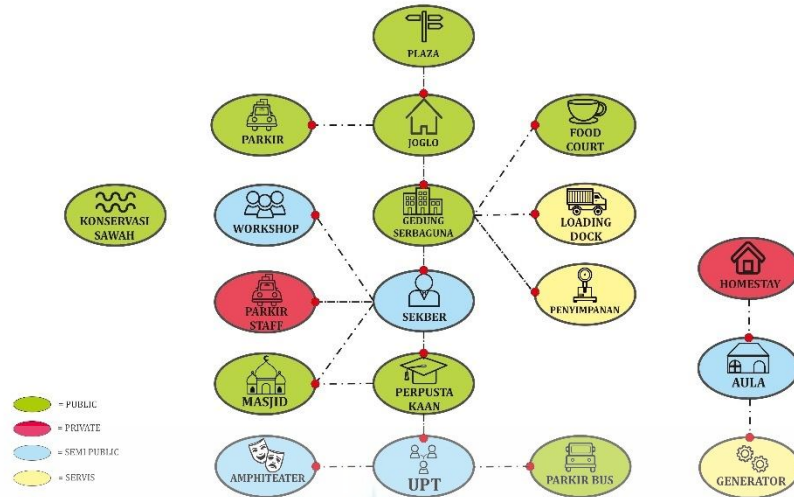


Gambar 3.3 Analisa fungsi & pengguna bangunan  
(Sumber : Data pribadi, 2021)



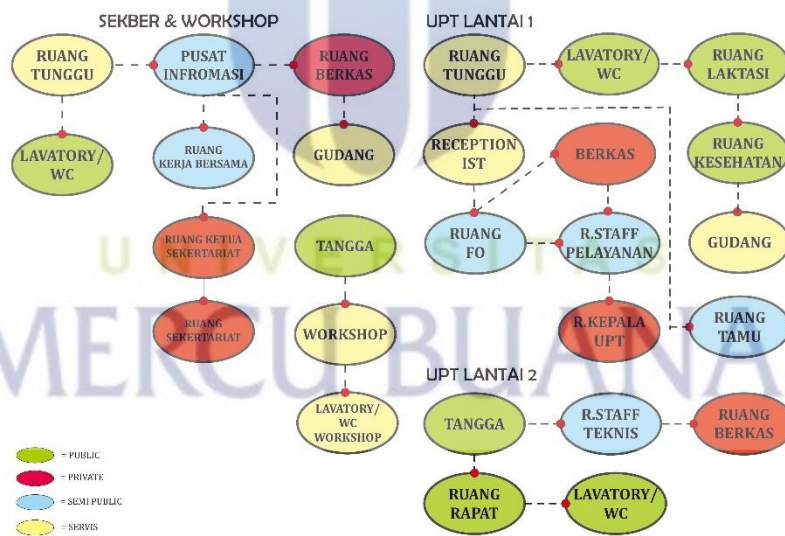
Laporan Perancangan Arsitektur Akhir  
Perancangan Kawasan Taman Budaya Sleman

PROGRAMMING | ANALISA HUBUNGAN RUANG MAKRO & ZONING  
PERANCANGAN ARSITEKTUR AKHIR - TAMAN BUDAYA SLEMAN



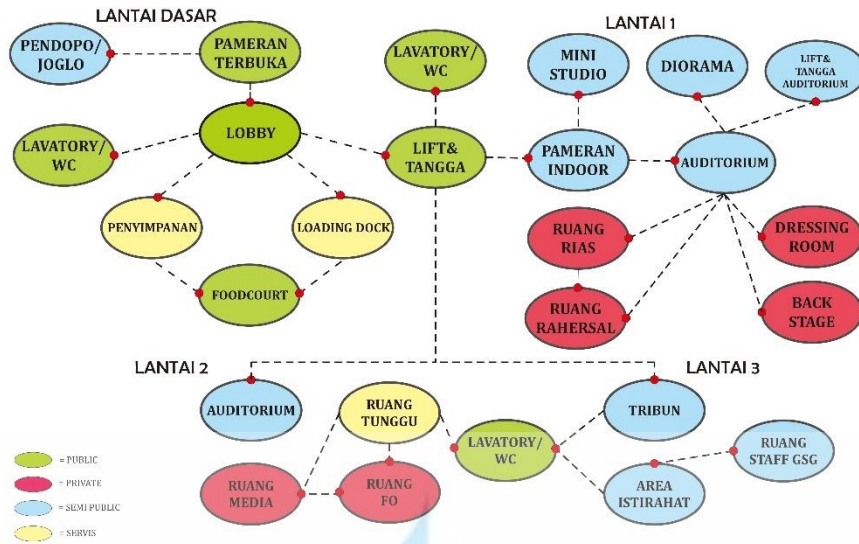
Gambar 3.4 Analisa Hub ruang makro & zoning  
(Sumber : Data pribadi, 2021)

PROGRAMMING | ANALISA HUBUNGAN ANTAR RUANG MIKRO (PENGELOLA)  
PERANCANGAN ARSITEKTUR AKHIR - TAMAN BUDAYA SLEMAN



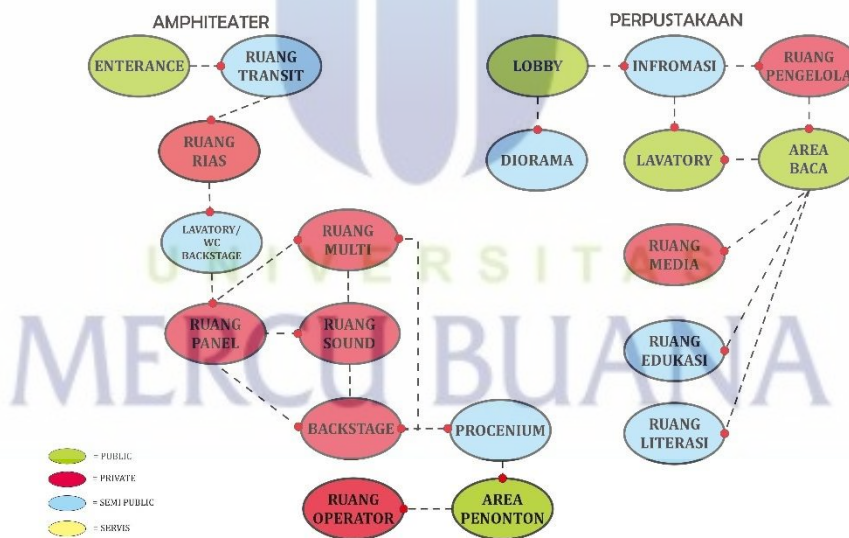
Gambar 3.5 Analisa Hub ruang mikro (pengelola)  
(Sumber : Data pribadi, 2021)

PROGRAMMING | ANALISA HUBUNGAN ANTAR RUANG MIKRO (REKREASI SENI GSG)  
PERANCANGAN ARSITEKTUR AKHIR - TAMAN BUDAYA SLEMAN



Gambar 3.6 Analisa Hub ruang mikro (rekreasi seni GSG)  
(Sumber : Data pribadi, 2021)

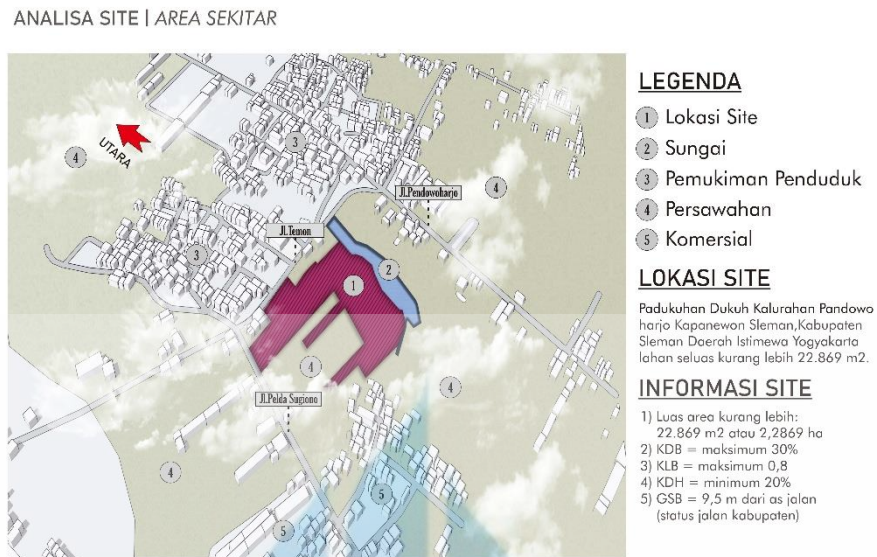
PROGRAMMING | ANALISA HUBUNGAN ANTAR RUANG MIKRO (AMPHI & PERPUSTAKAAN)  
PERANCANGAN ARSITEKTUR AKHIR - TAMAN BUDAYA SLEMAN



Gambar 3.7 Analisa Hub ruang mikro (Amphi & Perpustakaan)  
(Sumber : Data pribadi, 2021)

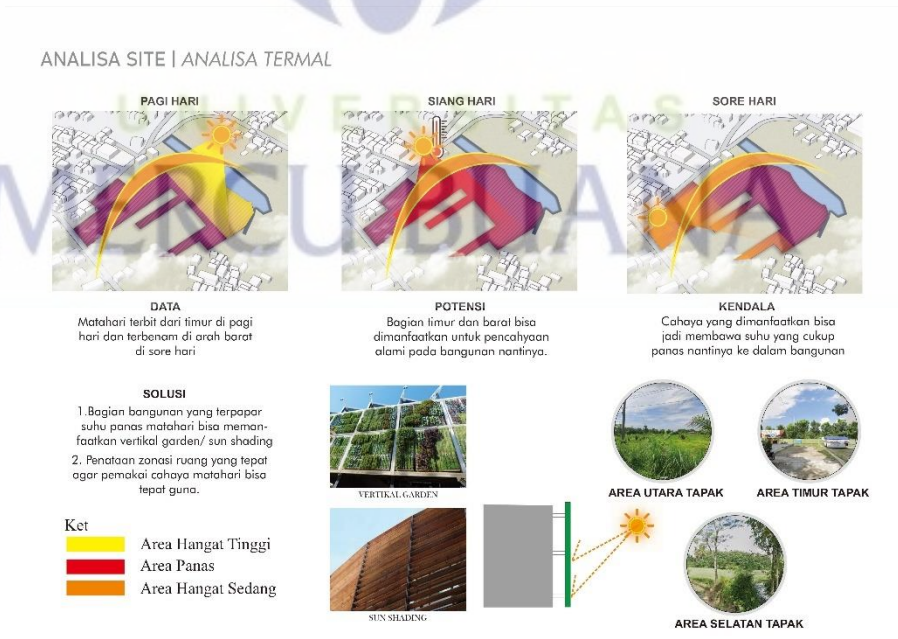
### 3.5 Analisa Tapak

#### 3.5.1 Analisa Area Sekitar



Gambar 3.3 Analisa Area sekitar  
(Sumber : Data pribadi, 2021)

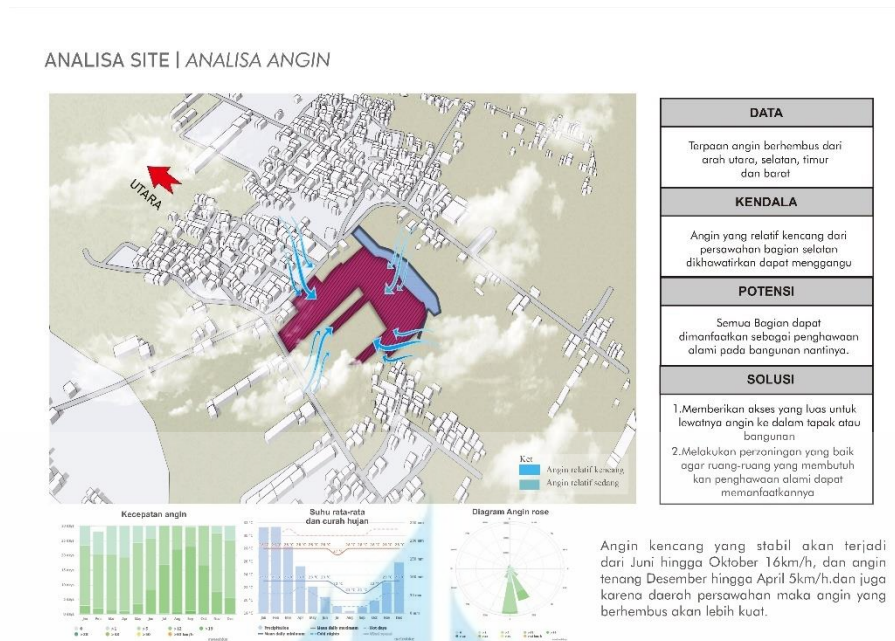
#### 3.5.2 Analisa Matahari



Gambar 3.4 Analisa Matahari  
(Sumber : Data pribadi, 2021)



### 3.5.3 Analisa Angin



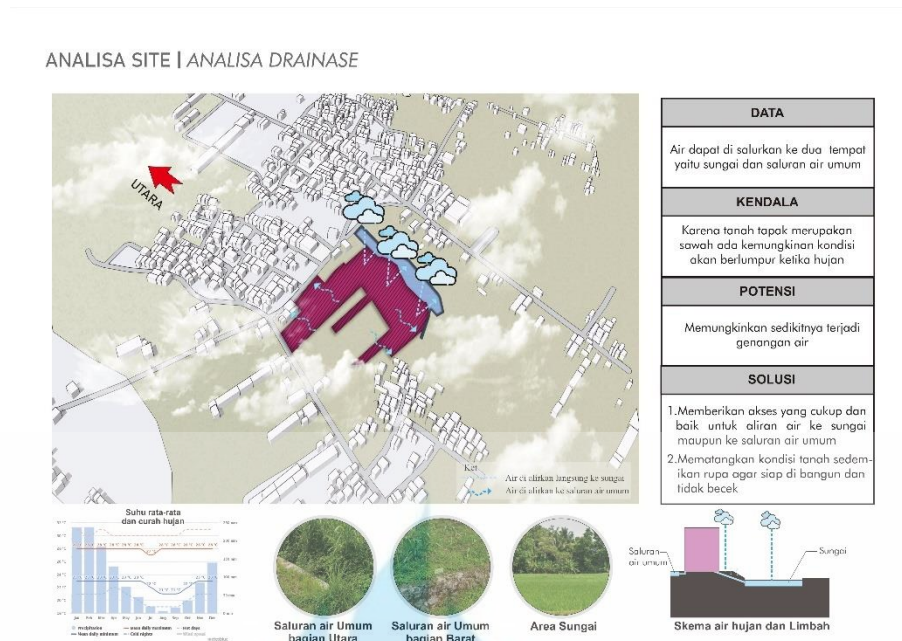
Gambar 3.5 Analisa Angin  
(Sumber : Data pribadi, 2021)

### 3.5.3 Analisa Vegetasi



Gambar 3.6 Analisa Vegetasi  
(Sumber : Data pribadi, 2021)

### 3.5.4 Analisa Drainase



Gambar 3.7 Analisa Drainase  
(Sumber : Data pribadi, 2021)

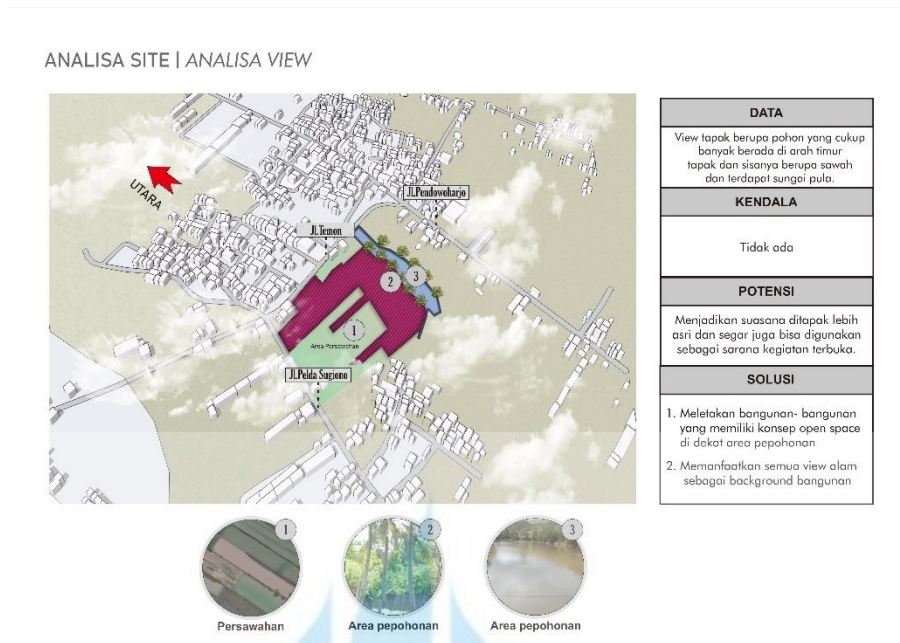
### 3.5.5 Analisa Akseibilitas



Gambar 3.8 Analisa Akseibilitas  
(Sumber : Data pribadi, 2021)

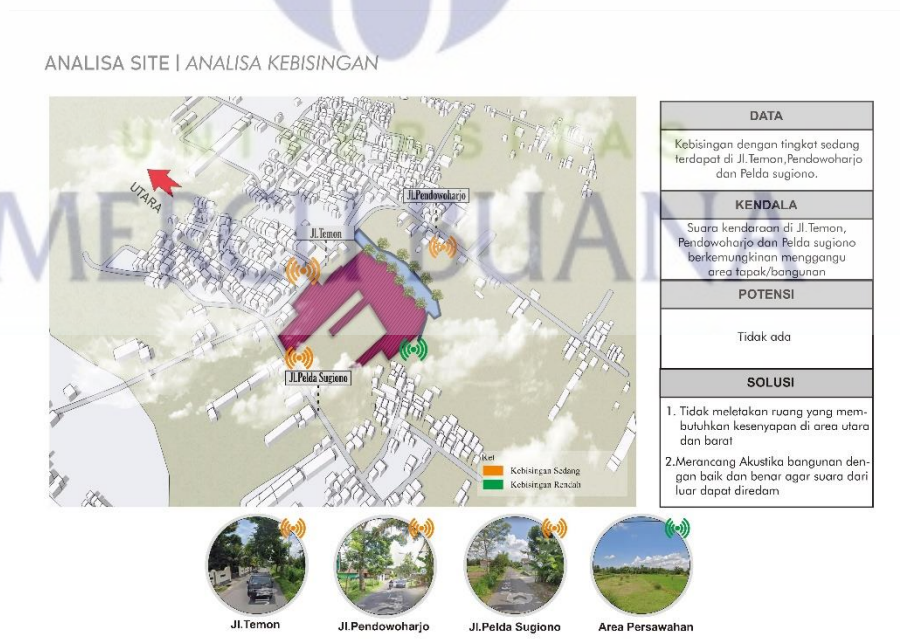


### 3.5.6 Analisa View



Gambar 3.9 Analisa View  
(Sumber : Data pribadi, 2021)

### 3.5.7 Analisa Kebisingan



Gambar 3.10 Analisa Kebisingan  
(Sumber : Data pribadi, 2021)