

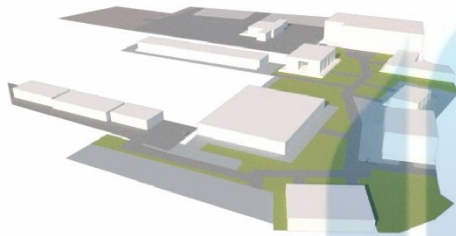
BAB IV KONSEP

4.1 Konsep Dasar

KONSEP BANGUNAN

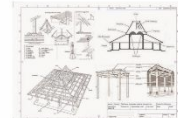
IDE DESAIN

Gagasan yang didapat dari isu yang berkembang kemudian adalah dengan menampilkan ruang-ruang yang pada dasarnya digunakan untuk melestarikan budaya dan juga dapat digunakan para pelaku seni menampilkan bakat atau pentas keseniannya. Kemudian masyarakat juga dapat mengenal dan bisa melestarikannya tanpa mengurangi kenyamanan dan keramahan bangunan terhadap pengguna



IDE DESAIN

Bangunan yang nantinya ada pada di Taman Budaya Sleman memiliki konsep Vernakular yaitu konsep Jawa seperti yang tertuang pada peraturan PERDA Daerah Istimewa Yogyakarta Tahun 107 tentang Arsitektur bangunan berciri khas Daerah Istimewa Yogyakarta, yang mana menggunakan Atap berstrukturuk atap joglo sebagai bangunan utama Gedung Serbaguna



Dan pada ukiran yang digunakan untuk mempercantik bangunan dengan menggunakan secondary skin motif batik-batik cirikhas dari sleman pada bangunan utama yaitu Gedung Serbaguna



Konsep dasar yaitu menciptakan bangunan taman budaya yang memiliki nilai serta norma yang terkandung pada bangunan serta dapat diterima oleh masyarakat sekitar juga menginspirasi dalam menghargai perbedaan atau kebinekaan, dengan tetap menerapkan nilai-nilai luhur, mengharuskan bangunan taman budaya ini harus menjadi wadah masyarakat untuk bisa mengembangkan, mngekspresikan dan mempertahankan seni budaya baik secara tradisional maupun modern dalam upaya mempertahankan budaya dna ada yang sudah lebih dulu hadir.

4.2 Konsep Gubahan Massa Bangunan

KONSEP BANGUNAN

IDE DESAIN

Gagasan yang didapat dari isu yang berkembang kemudian adalah dengan menampilkan ruang-ruang yang pada dasarnya digunakan untuk melestarikan budaya dan juga dapat digunakan para pelaku seni menampilkan bakat atau pentas keseniannya. Kemudian masyarakat juga dapat mengenal dan bisa melestarikannya tanpa mengurangi kenyamanan dan keramahan bangunan terhadap pengguna



IDE DESAIN

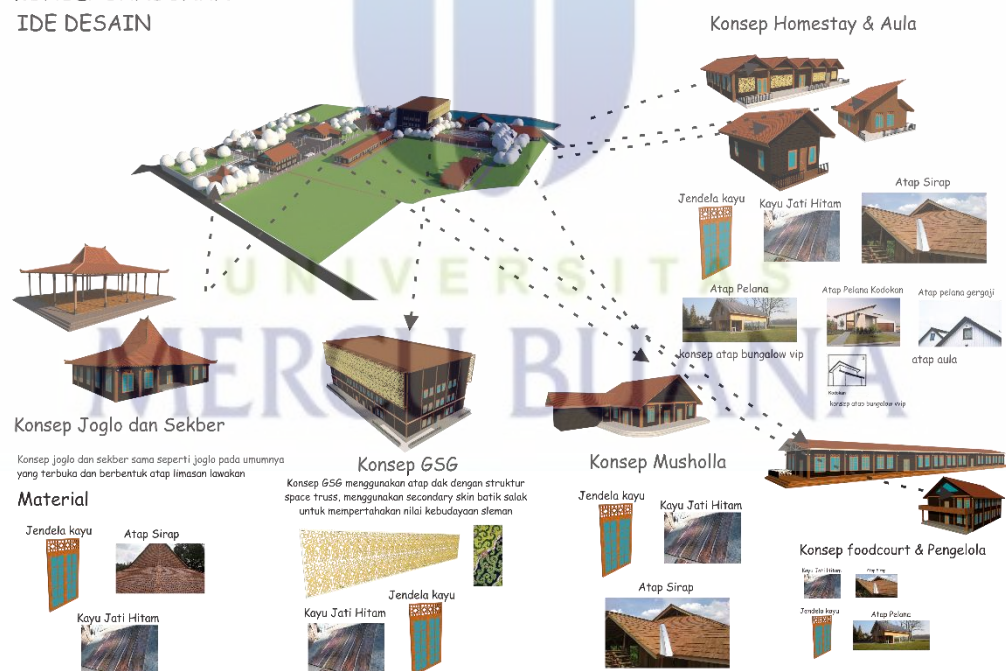
Bangunan yang nantinya ada pada di Taman Budaya Sleman memiliki konsep Vernakular yaitu konsep Jawa seperti yang tertuang pada peraturan PERDA Daerah Istimewa Yogyakarta Tahun 107 tentang Arsitektur bangunan berciri khas Daerah Istimewa Yogyakarta, yang mana menggunakan Atap berstruktur atap joglo, pelana, limas/juri dan pelana gergaji sebagai ragam bangunan di dalam site taman budaya tersebut



Dan pada ukiran yang digunakan untuk mempercantik bangunan dengan menggunakan secondary skin motif batik ciri khas dari sleman pada bangunan utama dan bangunan lain agar mempertahankan nilai nilai budaya sleman yogyakarta.



KONSEP BANGUNAN IDE DESAIN



4.3 Konsep Perancangan Bangunan

Untuk tetap mempertahankan nilai kebudayaan yang melekat pada bangunan dan tetap menonjolkan nilai-nilai budaya di daerah Sleman Yogyakarta, tentunya denah dan struktur pendhapa harus mengikuti dengan kaidah dalam perencanaan seperti bangunan joglo, karena bagi masyarakat suku Jawa percaya, bahwa melanggar aturan akan menimbulkan pengaruh yang kurang baik pada penghuni rumah.

Kolom struktur utama yang terdiri dari 4 soko guru tumpang sari, yang berfungsi sebagai penyalur beban horizontal dipadukan dengan pemilihan material yang didominasi oleh kayu serta dinding yang dikombinasikan dengan material berupa batu bata yang diekspos secara alami. Agar terkesan klasik, kunia dan tradisional ini menjadikan konsep vernacular jawa semakin terasa kuat juga menjadi daya Tarik tersendiri bagi pengunjung.

4.4 Konsep Tapak dan Lingkungan

4.4.1 Zoning Tapak

TAMAN BUDAYA SLEMAN
ZONING SITE BUILDING



Zoning dibagi menjadi 4 bagian, yaitu:

- **Publik**
Merupakan zona yang berhubungan langsung dengan pengunjung atau pengguna aktivitas yang berada di site tersebut.
- **Semi Publik**
Merupakan peralihan antara zona pengelola dan pengunjung disini merupakan transisi dari zona pengelola dan pengunjung
- **Privat**
Merupakan zona yang digunakan untuk kepentingan pengelola dan juga pengunjung dimana pada zona ini mereka membutuhkan ruang atau zona yang lebih privat atau privasi
- **Service**
Merupakan zona yang berhubungan erat Dengan kegiatan pelayanan juga terdapat aktivitas dari pengelola seperti area loading dock, area-area yang memang kebutuhannya untuk area yang bersifat melakukan kegiatan demi merawat berlangsungnya taman budaya.

4.5 Konsep Lain Yang Dianggap Penting

- **Makna Konsep**
 - Mampu menonjolkan arsitektur tradisional sebagai destinasi wisata
 - Menerapkan konsep sesuai dengan tatanan tradisional jawa ini menjadikan kebudayaan tetap terjaga.
 - Mampu meningkatkan nilai kebudayaan khususnya Kabupaten Sleman, terhadap wisatawan lokal maupun wisatawan asing