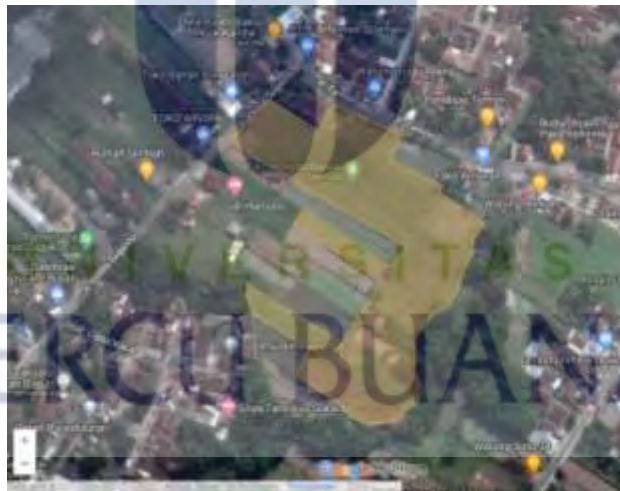


## BAB III

### DATA DAN ANALISA

#### 3.1 Data Tapak

Lokasi tapak berada di Padukuhan Kalurahan Pandowoharjo dan secara administrasi wilayah berada di Kapenewon Sleman Kabupateb Sleman Daerah Istimewah Yogyakarta, lahan untuk tapak Taman Budaya ini seluas kurang lebih 22.869 m<sup>2</sup>. Menurut Peraturan Menteri PUPR No.22/PRT/M/2018 syarat dalam bangunan yaitu memenuhi aspek keselamatan, kesehatan, kenyamanan dan kemudahan sesuai kinerja bangunan Gedung. Konsep bangunan Gedung Hijau sesuai permen PU No. 02/PRT/M/2015. Selain itu lokasi pembangunan Taman Budaya ini merupakan Kawasan strategis yang didalamnya terdapat potensi pariwisata lokas berupa desa wisata dan dekat dengan kompleks pusat pemerintahan Kabupaten Sleman.



Gambar 3. 1 Lokasi Tapak

Batasan Tapak :

- Arah Barat : Jalan Pelda Sugiono,Sawah
- Arah Timur : Sungai, sawah, Pemukiman Warga, dan Jalan Pendowoharjo
- Arah Utara : Jalan Temon

- Arah Selatan : Sawah, dan Sekolah Dasar Ilmu Bina Selamat

### 3.2 Analisa Non Fisik

#### 3.2.1 Program Ruang

Tabel 3.1 Program Ruangan Taman Budaya Sleman

| JOGLO PENDEPO                    |      |                           |       |      |   | TOTAL          | 762,90        | 152,4          | 914,40               | M <sup>2</sup>       |
|----------------------------------|------|---------------------------|-------|------|---|----------------|---------------|----------------|----------------------|----------------------|
| RUANG TAMU                       | 0,84 | M <sup>2</sup> /ORG       | DA    | 50   | 1 | 42,00          | 8,4           | 50,40          | M <sup>2</sup>       |                      |
| HALL PERTEMUAN                   | 1,6  | M <sup>2</sup> /ORG       | FL    | 200  | 1 | 320,00         | 64            | 384,00         | M <sup>2</sup>       |                      |
| TEMPAT PERTUUKAN                 | 1,6  | M <sup>2</sup> /ORG       | FL    | 250  | 1 | 400,00         | 80            | 480,00         | M <sup>2</sup>       |                      |
|                                  |      |                           |       |      |   |                |               |                |                      |                      |
| GEDUNG SERBAGUNA                 |      |                           |       |      |   | TOTAL          | 5344,10       | 1068,82        | 6412,92              | M <sup>2</sup>       |
| <b>A. LANTAI 1</b>               |      |                           |       |      |   |                | <b>205,8</b>  | <b>41,16</b>   | <b>246,96</b>        | <b>M<sup>2</sup></b> |
| TRANSIT TRANSPORTASI PROPERTY    | 72   | M <sup>2</sup> /TRUK      | DA    | 1    | 1 | 72             | 14,4          | 86,4           | M <sup>2</sup>       |                      |
| GUDANG PENYIMPANAN ALAT/OPERASI  | 20   | M <sup>2</sup>            | SB    | 1    | 1 | 20             | 4             | 24             | M <sup>2</sup>       |                      |
| LAVATORY (KM/WC)                 |      |                           |       |      |   | 107,40         | 21,48         | 128,88         | M <sup>2</sup>       |                      |
| RUANG SECURITY                   | 3,2  | M <sup>2</sup> /ORG       | DA    | 2    | 1 | 6,4            | 1,28          | 7,68           | M <sup>2</sup>       |                      |
|                                  |      |                           |       |      |   | <b>2191,40</b> | <b>438,28</b> | <b>2629,68</b> | <b>M<sup>2</sup></b> |                      |
| <b>B. LANTAI 2</b>               |      |                           |       |      |   |                |               |                |                      |                      |
| RUANG PAMER                      | 1,5  | M <sup>2</sup> /ORG       | FL    | 1000 | 1 | 1500,00        | 300           | 1800,00        | M <sup>2</sup>       |                      |
| STUDIO MINI                      | 72   | M <sup>2</sup>            | AS    | 1    | 2 | 144,00         | 28,8          | 172,80         | M <sup>2</sup>       |                      |
| RUANG DIORAMA                    | 45   | M <sup>2</sup>            | AS    | 1    | 2 | 90,00          | 18            | 108,00         | M <sup>2</sup>       |                      |
| SPACE FO (LOBBY)                 | 0,3  | M <sup>2</sup> /ORG       | FL    | 1000 | 1 | 300,00         | 60            | 360,00         | M <sup>2</sup>       |                      |
| RUANG MEDIA                      | 5    | M <sup>2</sup> /ORG       | SB    | 10   | 1 | 50,00          | 10            | 60,00          | M <sup>2</sup>       |                      |
| LAVATORY (KM/WC)                 |      |                           |       |      |   | 107,40         | 21,48         | 128,88         | M <sup>2</sup>       |                      |
|                                  |      |                           |       |      |   | <b>2946,90</b> | <b>589,38</b> | <b>3536,28</b> | <b>M<sup>2</sup></b> |                      |
| <b>C. LANTAI 3</b>               |      |                           |       |      |   |                |               |                |                      |                      |
| AUDITORIUM/GEDUNG PERTUNJUKAN    | 1,5  | M <sup>2</sup> /KURSI     | NAD   | 1000 | 1 | 1500,00        | 300           | 1800,00        | M <sup>2</sup>       |                      |
| PROSCENIUM/PANGGUNG              | 1,5  | M <sup>2</sup> /ORG       | SD    | 500  | 1 | 750,00         | 150           | 900,00         | M <sup>2</sup>       |                      |
| SIDE WING                        | 2    | M <sup>2</sup>            | MH    | 1    | 8 | 16,00          | 3,2           | 19,20          | M <sup>2</sup>       |                      |
| PARA-PARA/GUDANG                 | 0,5  | M <sup>2</sup> /ORG       | SD    | 8    | 1 | 4,00           | 0,8           | 4,80           | M <sup>2</sup>       |                      |
| RUANG RIAS                       | 5    | M <sup>2</sup> /ORG       | DA    | 5    | 4 | 100,00         | 20            | 120,00         | M <sup>2</sup>       |                      |
| RUANG TRANSIT                    | 2    | M <sup>2</sup> /ORG       | DA    | 4    | 1 | 8,00           | 1,6           | 9,60           | M <sup>2</sup>       |                      |
| CYCLORAMA                        | 3    | M <sup>2</sup>            | STUDI | 5    | 1 | 15,00          | 3             | 18,00          | M <sup>2</sup>       |                      |
| PLAYER/CUT DROP                  | 10   | M <sup>2</sup>            | STUDI | 3    | 1 | 30,00          | 6             | 36,00          | M <sup>2</sup>       |                      |
| FRONT CURTAIN                    | 1    | M <sup>2</sup>            | STUDI | 10   | 1 | 10,00          | 2             | 12,00          | M <sup>2</sup>       |                      |
| PROSCENIUM WALL                  | 5    | M <sup>2</sup>            | STUDI | 1    | 1 | 5,00           | 1             | 6,00           | M <sup>2</sup>       |                      |
| PIT ORCHESTRA                    | 45   | M <sup>2</sup>            | MH    | 1    | 1 | 45,00          | 9             | 54,00          | M <sup>2</sup>       |                      |
| PANGGUNG HIDROLIK 2 UNIT         | 150  | M <sup>2</sup>            | FL    | 2    | 1 | 300,00         | 60            | 360,00         | M <sup>2</sup>       |                      |
| LIGHTING SOUND OUTDOOR           | 1,5  | M <sup>2</sup>            | STUDI | 5    | 1 | 7,50           | 1,5           | 9,00           | M <sup>2</sup>       |                      |
| LAVATORY (KM/WC)                 |      |                           |       |      |   | 107,40         | 21,48         | 128,88         | M <sup>2</sup>       |                      |
| SPACE FO DAN RUANG MEDIA CENTRE  | 1,5  | M <sup>2</sup> /ORG       | NAD   | 10   | 1 | 15,00          | 3             | 18,00          | M <sup>2</sup>       |                      |
| RUANG SECURITY                   | 2    | M <sup>2</sup> /UNIT      | DA    | 2    | 1 | 4,00           | 0,8           | 4,80           | M <sup>2</sup>       |                      |
| RUANG OPERASIONAL DAN AUDIO VISI | 3    | M <sup>2</sup> /INSTALASI | MN    | 10   | 1 | 30             | 6             | 36             | M <sup>2</sup>       |                      |
|                                  |      |                           |       |      |   |                |               |                |                      |                      |
| AMPHITEATER                      |      |                           |       |      |   | TOTAL          | 633,40        | 126,68         | 760,08               | M <sup>2</sup>       |
| OPEN AIR STAGE                   | 0,65 | M <sup>2</sup>            | FL    | 500  | 1 | 325,00         | 65            | 390,00         | M <sup>2</sup>       |                      |
| RUANG TRANSIT                    | 2    | M <sup>2</sup>            | DA    | 4    | 1 | 8,00           | 1,6           | 9,60           | M <sup>2</sup>       |                      |
| RUANG RIAS                       | 5    | M <sup>2</sup> /ORG       | DA    | 2    | 5 | 50,00          | 10            | 60,00          | M <sup>2</sup>       |                      |
| CUT DROP                         | 10   | M <sup>2</sup>            | STUDI | 2    | 1 | 20,00          | 4             | 24,00          | M <sup>2</sup>       |                      |
| LOBBY                            | 1,5  | M <sup>2</sup> /ORG       | STUDI | 2    | 1 | 3,00           | 0,6           | 3,60           | M <sup>2</sup>       |                      |
| PARA-PARA LIGHTING               | 1,2  | M <sup>2</sup>            | NAD   | 10   | 1 | 12,00          | 2,4           | 14,40          | M <sup>2</sup>       |                      |
| RUANG SOUND                      | 7,2  | M <sup>2</sup> /ORG       | FL    | 3    | 2 | 43,20          | 8,64          | 51,84          | M <sup>2</sup>       |                      |
| RUANG OPERATOR                   | 9,3  | M <sup>2</sup> /ORG       | FL    | 6    | 1 | 55,80          | 11,16         | 66,96          | M <sup>2</sup>       |                      |
| RUANG MULTIMEDIA                 | 3    | M <sup>2</sup> /ORG       | STUDI | 3    | 1 | 9,00           | 1,8           | 10,80          | M <sup>2</sup>       |                      |
| LAVATORY (KM/WC)                 |      |                           |       |      |   | 107,40         | 21,48         | 128,88         | M <sup>2</sup>       |                      |
|                                  |      |                           |       |      |   |                |               |                |                      |                      |
| KANTOR PENGELOLA (UPT)           |      |                           |       |      |   | TOTAL          | 1502,30       | 300,46         | 1802,76              | M <sup>2</sup>       |
| <b>A. LANTAI 1</b>               |      |                           |       |      |   |                | <b>320,40</b> | <b>64,08</b>   | <b>384,48</b>        | <b>M<sup>2</sup></b> |
| LOBBY                            | 1,6  | M <sup>2</sup>            | FL    | 50   | 1 | 80,00          | 16            | 96,00          | M <sup>2</sup>       |                      |
| RUANG TAMU                       | 1,5  | M <sup>2</sup>            | DA    | 10   | 1 | 15,00          | 3             | 18,00          | M <sup>2</sup>       |                      |
| RUANG RAPAT                      | 1,5  | M <sup>2</sup> /ORG       | DA    | 50   | 1 | 75,00          | 15            | 90,00          | M <sup>2</sup>       |                      |
| RUANG KEPALA UPT                 | 19   | M <sup>2</sup>            | STUDI | 1    | 1 | 19,00          | 3,8           | 22,80          | M <sup>2</sup>       |                      |
| LAVATORY (KM/WC)                 |      |                           |       |      |   | 107,40         | 21,48         | 128,88         | M <sup>2</sup>       |                      |
| RUANG FO                         | 1,5  | M <sup>2</sup>            | NAD   | 2    | 1 | 3,00           | 0,6           | 3,60           | M <sup>2</sup>       |                      |
| RUANG KESEHATAN                  | 9    | M <sup>2</sup> /ORG       | FL    | 1    | 1 | 9,00           | 1,8           | 10,80          | M <sup>2</sup>       |                      |
| RUANG LAKTASI                    | 12   | M <sup>2</sup> /ORG       | FL    | 1    | 1 | 12,00          | 2,4           | 14,40          | M <sup>2</sup>       |                      |
| <b>B. LANTAI 2</b>               |      |                           |       |      |   |                | <b>337,40</b> | <b>67,48</b>   | <b>404,88</b>        | <b>M<sup>2</sup></b> |
| RUANG PELAYANAN DAN TEKNIS       | 6    | M <sup>2</sup> /ORG       | STUDI | 20   | 1 | 120,00         | 24            | 144,00         | M <sup>2</sup>       |                      |
| RUANG STAFF                      | 5,5  | M <sup>2</sup> /ORG       | NAD   | 20   | 1 | 110,00         | 22            | 132,00         | M <sup>2</sup>       |                      |
| LAVATORY (KM/WC)                 |      |                           |       |      |   | 107,40         | 21,48         | 128,88         | M <sup>2</sup>       |                      |
| <b>C. AREA PARKIR UPT</b>        |      |                           |       |      |   |                | <b>844,50</b> | <b>168,9</b>   | <b>1013,40</b>       | <b>M<sup>2</sup></b> |
| PARKIR MOBIL                     | 12,5 | M <sup>2</sup> /UNIT      | NAD   | 25   | 1 | 312,50         | 62,5          | 375,00         | M <sup>2</sup>       |                      |
| PARKIR MOTOR                     | 2    | M <sup>2</sup> /UNIT      | NAD   | 50   | 1 | 100,00         | 20            | 120,00         | M <sup>2</sup>       |                      |
| PARKIR BUS                       | 36   | M <sup>2</sup> /UNIT      | DA    | 10   | 1 | 360,00         | 72            | 432,00         | M <sup>2</sup>       |                      |
| LOADING DOCK                     |      | 2 KONTAINER 1 BOX         |       |      |   | 72,00          | 14,4          | 86,40          | M <sup>2</sup>       |                      |

Laporan Perancangan Arsitektur Akhir  
Perencanaan dan Perancangan Taman Budaya Sleman

| PERPUSTAKAAN                 |            |                          |            |           |          |                | TOTAL         | 419,00         | 83,8                 | 502,80               | M <sup>2</sup> |
|------------------------------|------------|--------------------------|------------|-----------|----------|----------------|---------------|----------------|----------------------|----------------------|----------------|
| RUANG MEDIA                  | 2,32       | M <sup>2</sup> /ORG      | STUDI      | 30        | 1        | 69,60          | 13,92         | 83,52          | M <sup>2</sup>       |                      |                |
| RUANG LITERASI               | 1,5        | M <sup>2</sup> /ORG      | TSS        | 50        | 1        | 75,00          | 15            | 90,00          | M <sup>2</sup>       |                      |                |
| RUANG EDUKASI                | 3          | M <sup>2</sup> /ORG      | DA         | 30        | 1        | 90,00          | 18            | 108,00         | M <sup>2</sup>       |                      |                |
| RUANG INFORMASI              | 8          | M <sup>2</sup> /ORG      | FL         | 4         | 1        | 32,00          | 6,4           | 38,40          | M <sup>2</sup>       |                      |                |
| RUANG DIORAMA                | 45         | M <sup>2</sup>           | AS         | 1         | 1        | 45,00          | 9             | 54,00          | M <sup>2</sup>       |                      |                |
| LAVATORY (KM/WC)             |            |                          |            |           |          | 107,40         | 21,48         | 128,88         | M <sup>2</sup>       |                      |                |
| <b>RUANG PAMERAN TERBUKA</b> | <b>12</b>  | <b>M<sup>2</sup></b>     | <b>TOR</b> | <b>17</b> | <b>1</b> | <b>204,00</b>  | <b>40,8</b>   | <b>244,80</b>  | <b>M<sup>2</sup></b> |                      |                |
| <b>FOOD COURT</b>            | <b>6</b>   | <b>M<sup>2</sup>/ORG</b> | <b>DA</b>  | <b>17</b> | <b>1</b> | <b>102,00</b>  | <b>20,4</b>   | <b>122,40</b>  | <b>M<sup>2</sup></b> |                      |                |
| <b>MUSHOLLA</b>              |            |                          |            |           |          | <b>TOTAL</b>   | <b>183,40</b> | <b>36,68</b>   | <b>220,08</b>        | <b>M<sup>2</sup></b> |                |
| AREA WUDHU                   | 1          | M <sup>2</sup> /ORG      | STUDI      | 10        | 1        | 10,00          | 2,00          | 12,00          | M <sup>2</sup>       |                      |                |
| RUANG IBADAH                 | 0,66       | M <sup>2</sup> /ORG      | NAD        | 100       | 1        | 66,00          | 13,20         | 79,2           | M <sup>2</sup>       |                      |                |
| TOILET                       |            |                          |            |           |          | 107,40         | 21,48         | 128,88         | M <sup>2</sup>       |                      |                |
| <b>LAVATORY (KM/WC)</b>      |            |                          |            |           |          | <b>TOTAL</b>   | <b>107,40</b> | <b>21,48</b>   | <b>128,88</b>        | <b>M<sup>2</sup></b> |                |
| TOILET PRIA                  | 3          | M <sup>2</sup> /ORG      | FL         | 3         | 3        | 27,00          | 5,4           | 32,40          | M <sup>2</sup>       |                      |                |
| URINAL                       | 1,5        | M <sup>2</sup> /ORG      | FL         | 3         | 3        | 13,50          | 2,7           | 16,20          | M <sup>2</sup>       |                      |                |
| WESTAFEL                     | 1,1        | M <sup>2</sup> /ORG      | FL         | 3         | 3        | 9,90           | 1,98          | 11,88          | M <sup>2</sup>       |                      |                |
| TOILET WANITA                | 3          | M <sup>2</sup> /ORG      | FL         | 4         | 4        | 48,00          | 9,6           | 57,60          | M <sup>2</sup>       |                      |                |
| TOILET DIFABEL               | 4,5        | M <sup>2</sup> /ORG      | FL         | 1         | 2        | 9,00           | 1,8           | 10,80          | M <sup>2</sup>       |                      |                |
| <b>GUDANG PROPERTY</b>       | <b>10%</b> | <b>LB</b>                | <b>NAD</b> | <b>1</b>  | <b>1</b> | <b>1214,63</b> | <b>242,93</b> | <b>1457,56</b> | <b>M<sup>2</sup></b> |                      |                |
| <b>RUANG GENERATOR</b>       | <b>10%</b> | <b>LB</b>                | <b>NAD</b> | <b>1</b>  | <b>1</b> | <b>1214,63</b> | <b>242,93</b> | <b>1457,56</b> | <b>M<sup>2</sup></b> |                      |                |

| HOMESTAY                                      |             |                           |              |            |          |                | TOTAL          | 291,80         | 58,36                | 350,16               | M <sup>2</sup> |
|---|-------------|---------------------------|--------------|------------|----------|----------------|----------------|----------------|----------------------|----------------------|----------------|
| <b>A. VVIP</b>                                |             |                           |              |            |          |                | <b>118,00</b>  | <b>23,6</b>    | <b>141,60</b>        | <b>M<sup>2</sup></b> |                |
| LONGUE/RUANG TUNGGU                           | 1,2         | M <sup>2</sup> /ORG       | DA           | 5          | 1        | 6,00           | 1,2            | 7,20           | M <sup>2</sup>       |                      |                |
| KAMAR TIDUR                                   | 20          | M <sup>2</sup>            | DA           | 1          | 2        | 40,00          | 8              | 48,00          | M <sup>2</sup>       |                      |                |
| MASTER BEDROOM                                | 15          | M <sup>2</sup>            | DA           | 1          | 1        | 15,00          | 3              | 18,00          | M <sup>2</sup>       |                      |                |
| RUANG MAKAN                                   | 0,8         | M <sup>2</sup> /ORG       | DA           | 5          | 1        | 4,00           | 0,8            | 4,80           | M <sup>2</sup>       |                      |                |
| DAPUR   | 15          | M <sup>2</sup>            | DA           | 1          | 1        | 15,00          | 3              | 18,00          | M <sup>2</sup>       |                      |                |
| WALK IN CLOSET                                | 8           | M <sup>2</sup>            | DA           | 1          | 1        | 8,00           | 1,6            | 9,60           | M <sup>2</sup>       |                      |                |
| RUANG BERKUMPUL                               | 18          | M <sup>2</sup>            | DA           | 1          | 1        | 18,00          | 3,6            | 21,60          | M <sup>2</sup>       |                      |                |
| KM/WC   | 6           | M <sup>2</sup>            | DA           | 1          | 2        | 12,00          | 2,4            | 14,40          | M <sup>2</sup>       |                      |                |
| <b>B. VIP</b>                                 |             |                           |              |            |          |                | <b>93,80</b>   | <b>18,76</b>   | <b>112,56</b>        | <b>M<sup>2</sup></b> |                |
| KAMAR TIDUR                                   | 20          | M <sup>2</sup> /ORG       | DA           | 1          | 2        | 40,00          | 8              | 48,00          | M <sup>2</sup>       |                      |                |
| RUANG MAKAN                                   | 0,8         | M <sup>2</sup>            | DA           | 1          | 1        | 0,80           | 0,16           | 0,96           | M <sup>2</sup>       |                      |                |
| DAPUR   | 15          | M <sup>2</sup>            | DA           | 1          | 1        | 15,00          | 3              | 18,00          | M <sup>2</sup>       |                      |                |
| WALK IN CLOSET                                | 8           | M <sup>2</sup>            | DA           | 1          | 1        | 8,00           | 1,6            | 9,60           | M <sup>2</sup>       |                      |                |
| RUANG BERKUMPUL                               | 18          | M <sup>2</sup>            | DA           | 1          | 1        | 18,00          | 3,6            | 21,60          | M <sup>2</sup>       |                      |                |
| KM/WC   | 6           | M <sup>2</sup>            | DA           | 1          | 2        | 12,00          | 2,4            | 14,40          | M <sup>2</sup>       |                      |                |
| <b>C. AULA</b>                                | <b>1,6</b>  | <b>M<sup>2</sup>/UNIT</b> | <b>DA</b>    | <b>25</b>  | <b>2</b> | <b>80,00</b>   | <b>16,00</b>   | <b>96,00</b>   | <b>M<sup>2</sup></b> |                      |                |
| <b>GEDUNG SEKBER DAN PUSAT INFORMASI</b>      | <b>150</b>  | <b>M<sup>2</sup>/UNIT</b> | <b>TOR</b>   | <b>1</b>   | <b>2</b> | <b>300,00</b>  | <b>60</b>      | <b>360,00</b>  | <b>M<sup>2</sup></b> |                      |                |
| <b>BANGUNAN WORKSHOP</b>                      | <b>5</b>    | <b>M<sup>2</sup>/ORG</b>  | <b>DA</b>    | <b>100</b> | <b>1</b> | <b>500,00</b>  | <b>100</b>     | <b>600,00</b>  | <b>M<sup>2</sup></b> |                      |                |
| <b>AREA KONSERVASI SAWAH &amp; BUDAYA AGR</b> | <b>1000</b> | <b>M<sup>2</sup>/UNIT</b> | <b>TOR</b>   | <b>1</b>   | <b>1</b> | <b>1000,00</b> | <b>1000,00</b> | <b>1000,00</b> | <b>M<sup>2</sup></b> |                      |                |
| <b>AREA PARKIR</b>                            |             |                           |              |            |          | <b>TOTAL</b>   | <b>1400,00</b> | <b>280</b>     | <b>1680,00</b>       | <b>M<sup>2</sup></b> |                |
| <b>A. PARKIR BUS</b>                          | <b>36</b>   | <b>M<sup>2</sup>/ORG</b>  | <b>DA</b>    | <b>10</b>  | <b>1</b> | <b>360,00</b>  | <b>72</b>      | <b>432,00</b>  | <b>M<sup>2</sup></b> |                      |                |
| <b>B. PARKIR MOBIL</b>                        | <b>15</b>   | <b>M<sup>2</sup>/ORG</b>  | <b>DA</b>    | <b>50</b>  | <b>1</b> | <b>750,00</b>  | <b>150</b>     | <b>900,00</b>  | <b>M<sup>2</sup></b> |                      |                |
| <b>C. PARKIR MOTOR</b>                        | <b>2</b>    | <b>M<sup>2</sup>/ORG</b>  | <b>DA</b>    | <b>100</b> | <b>1</b> | <b>200,00</b>  | <b>40</b>      | <b>240,00</b>  | <b>M<sup>2</sup></b> |                      |                |
| <b>D. PARKIR SEPEDA</b>                       | <b>1,5</b>  | <b>M<sup>2</sup>/UNIT</b> | <b>STUDI</b> | <b>60</b>  | <b>1</b> | <b>90,00</b>   | <b>18</b>      | <b>108,00</b>  | <b>M<sup>2</sup></b> |                      |                |
| <b>RUANG SATPAM</b>                           | <b>2</b>    | <b>M<sup>2</sup>/UNIT</b> | <b>DA</b>    | <b>2</b>   | <b>1</b> | <b>4,00</b>    | <b>0,8</b>     | <b>4,80</b>    | <b>M<sup>2</sup></b> |                      |                |

Tabel 3.2 Keterangan Sumber

| KETERANGAN SUMBER |                                  |
|-------------------|----------------------------------|
| MH                | Matriks Handbook                 |
| TSS               | Timer Saver Standar for building |
| DA                | Data Arsitek                     |
| FL                | Fred Lawson                      |
| STUDI             | Studi Banding                    |
| SNI               | Standar Nasional Indonesia       |
| OR                | Term Of Reference                |
| KAK               | Kerangka Acuan Kerja             |
| NAD               | Neufert Architect Data           |

### 3.2.2 Regulasi Tapak Bangunan

Tabel 3.3 Regulasi Tapak

| REGULASI  | KET      | KAK | LUAS    | SAT            |
|-----------|----------|-----|---------|----------------|
| LUAS SITE | 22869    |     |         | M <sup>2</sup> |
| KDB       | MAKSIMUM | 30% | 6860,7  | M <sup>2</sup> |
| KLB       | MAKSIMUM | 0,8 | 18295,2 | M <sup>2</sup> |
| KDH       | MINIMUM  | 20% | 4573,8  | M <sup>2</sup> |
| GSB       | AS JALAN | 9,5 |         | M              |
| KTB       | MAKSIMUM | 3   |         |                |

### 3.2.3 Pelaku Kegiatan

Analisa ini bertujuan untuk mengetahui siapa saja pengguna yang akan menggunakan bangunan ini dan pada akhirnya akan diperbolehkan ruang-ruang yang memang diperlukan untuk mewadahi segala kegiatan atau aktifitas oleh para pelaku yang berada pada bangunan ini.

#### a. Pengunjung

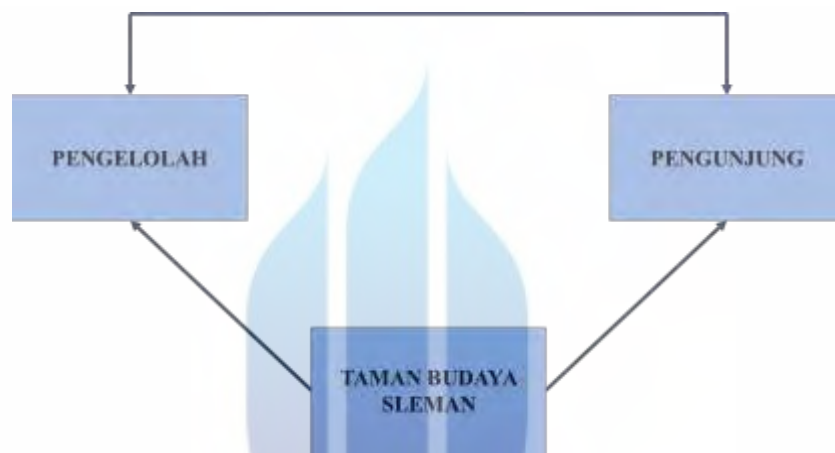
- Masyarakat umum, dari golongan masyarakat hanya sekedar ingin mencari hiburan atau ingin berekreasi.
- Pengunjung pameran, pengunjung yang ingin menikmati objek seni, memahami objek seni yang dilihat, memberikan apresiasi terhadap karya seni, berdiskusi dengan pengunjung lain terhadap objek seni yang dilihat.

- Pengunjung pertunjukan atau pentas seni, pengunjung yang ingin menikmati sebuah pagelaran music, seni tari, seni drama dan teater.
  - Komunitas seni, pengunjung yang memiliki kesamaan minat dalam bidang seni, saling berbagi informasi, berdiskusi dan berupaya untuk melestarikan seni yang diminati.
  - Dinas kebudayaan dan pariwisata, pengunjung dari golongan pemerintah yang bertanggung jawab terhadap segala hal yang terkait dengan seni dan kebudayaan yang ada di Jawa Tengah.
  - Peserta workshop dan seminar pengunjung yang ingin mengikuti sebuah penelitian seni atau hanya sekedar ingin mencari informasi dan pengetahuan seputar seni dan budaya Jawa Tengah.
- b. Pengelola
- Kepala & wakil kepala pusat Taman Budaya, mengatur dan menjalankan serta bertanggung jawab penuh terhadap segala kegiatan dan operasional dari Gedung Taman Budaya.
  - Kepala bagian pertunjukan dan para staff, bagian yang mengatur tentang semua kegiatan yang berhubungan dengan pertunjukan dan pentas seni yang akan digelar.
  - Kepala bagian SDM, keuangan dan para staff, bagian yang mengatur operasional kepegawaian dan administrasi di Gedung pusat Taman Budaya.
  - Kepala bagian Teknik dan para staff, bagian yang mengatur dan bertanggung jawab dengan perawatan dan operasional dari peralatan dan utilitas yang ada pada Gedung Taman Budaya.
  - Kepala bagian Taman Budaya dan staff, bagian mengatur, merawat dan menyimpan semua barang seni yang ada pada Gedung Taman Budaya.

### 3.2.4 Analisa Pelaku Kegiatan

Berdasarkan Analisa pelaku kegiatan, dapat diketahui bahwa pelaku kegiatan pada Taman Budaya Sleman terdapat 2 pelaku yaitu Pengunjung dan Pengelola, sehingga dapat digambarkan pada skema Analisa kegiatan makro dan Analisa pelaku kegiatan mikro seperti pada bagian berikut:

#### 1. Analisa Makro Kegiatan Pengguna



Gambar 3. 2 Analisa Makro

#### 2. Analisa Mikro Kegiatan Pengguna

##### - Pengelola

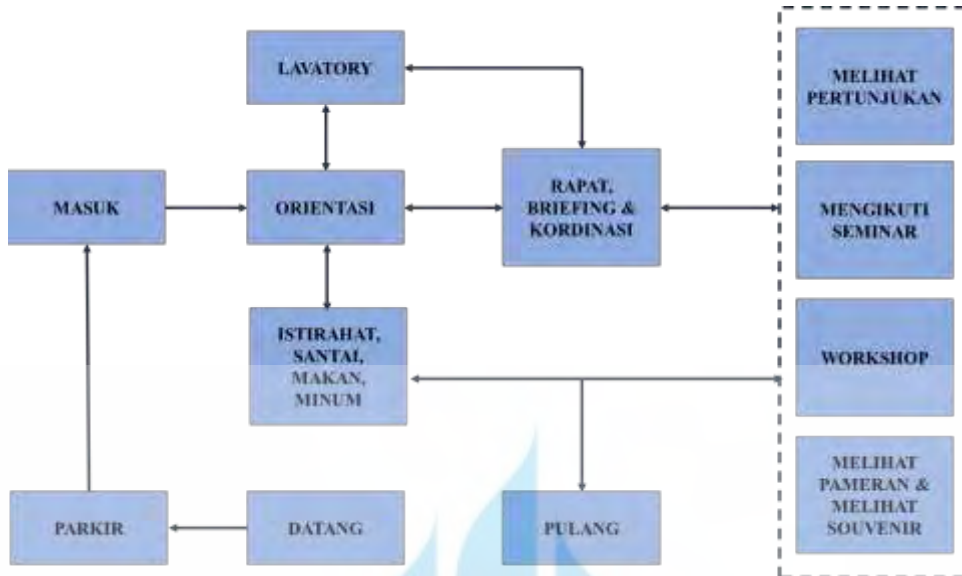


Gambar 3. 3 Pola Kegiatan Pengelola



Gambar 3.3 Pola Kegiatan Pengelolah

- Pengunjung

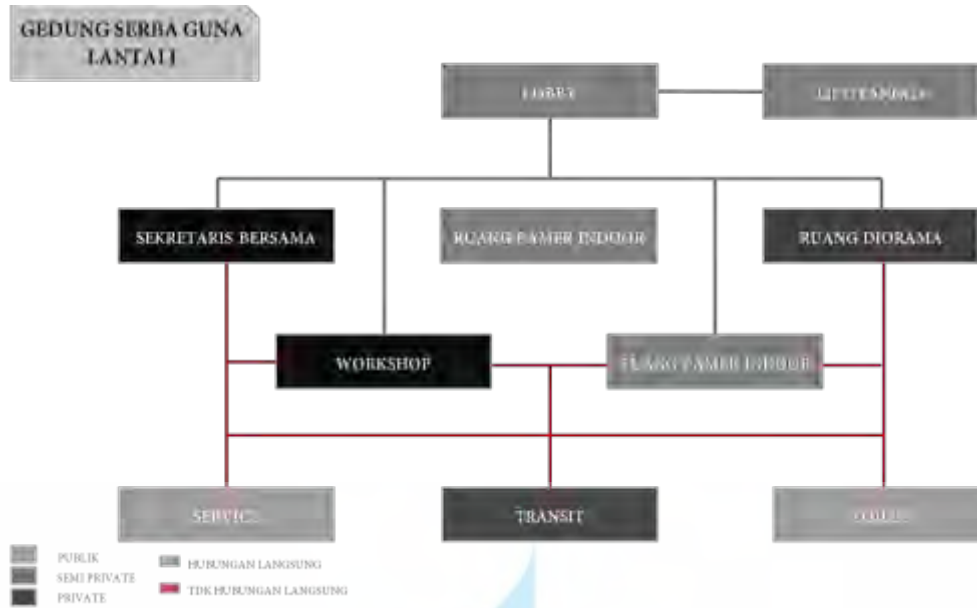


Gambar 3.4 Pola Kegiatan Pengunjung

### 3.2.5 Hubungan Antar Ruang



Gambar 3.5 Hubungan Ruang Pendopo

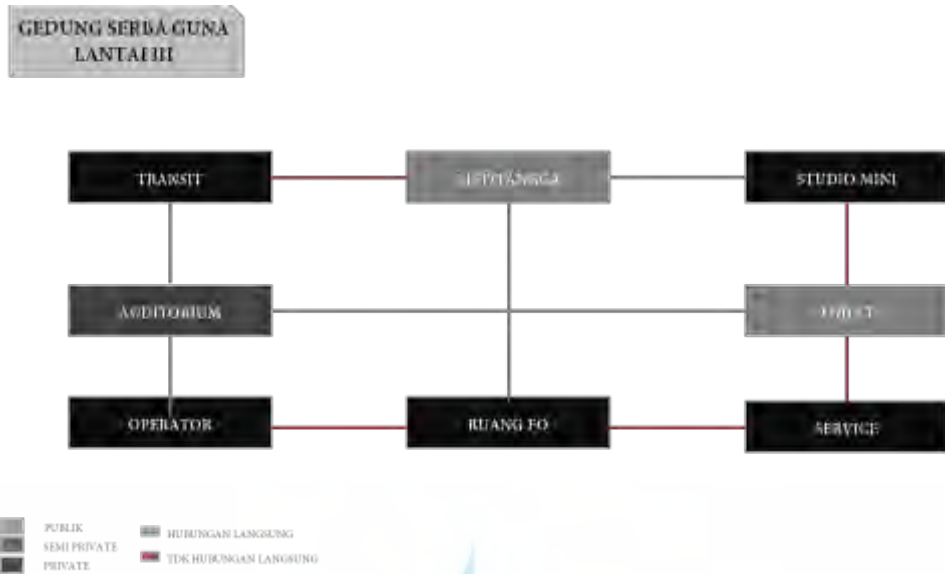


Gambar 3. 6 Hubungan Ruang Gedung Serba Guna Lantai 1

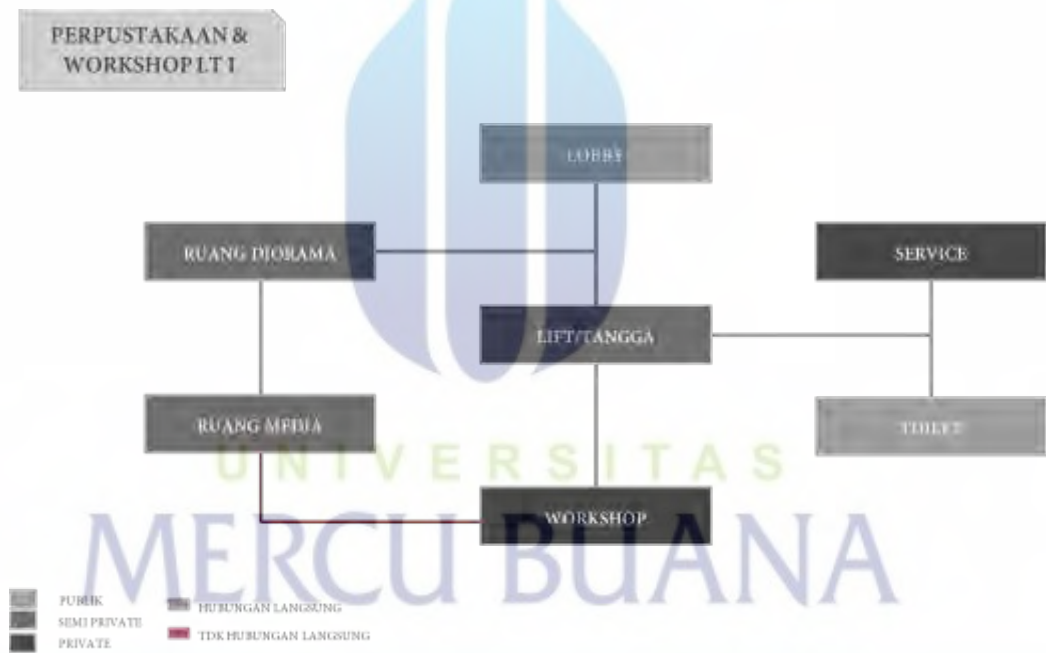


Gambar 3. 7 Hubungan RUang Gedung Serba Guna Lantai 2

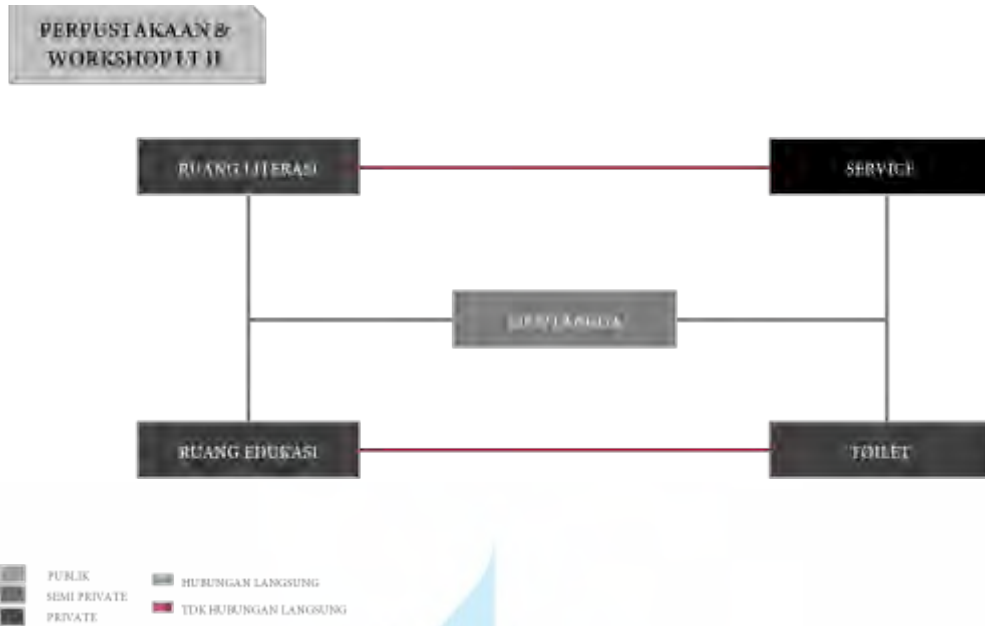




Gambar 3. 8 Hubungan Ruang Gedung Serba Guna Lantai 3



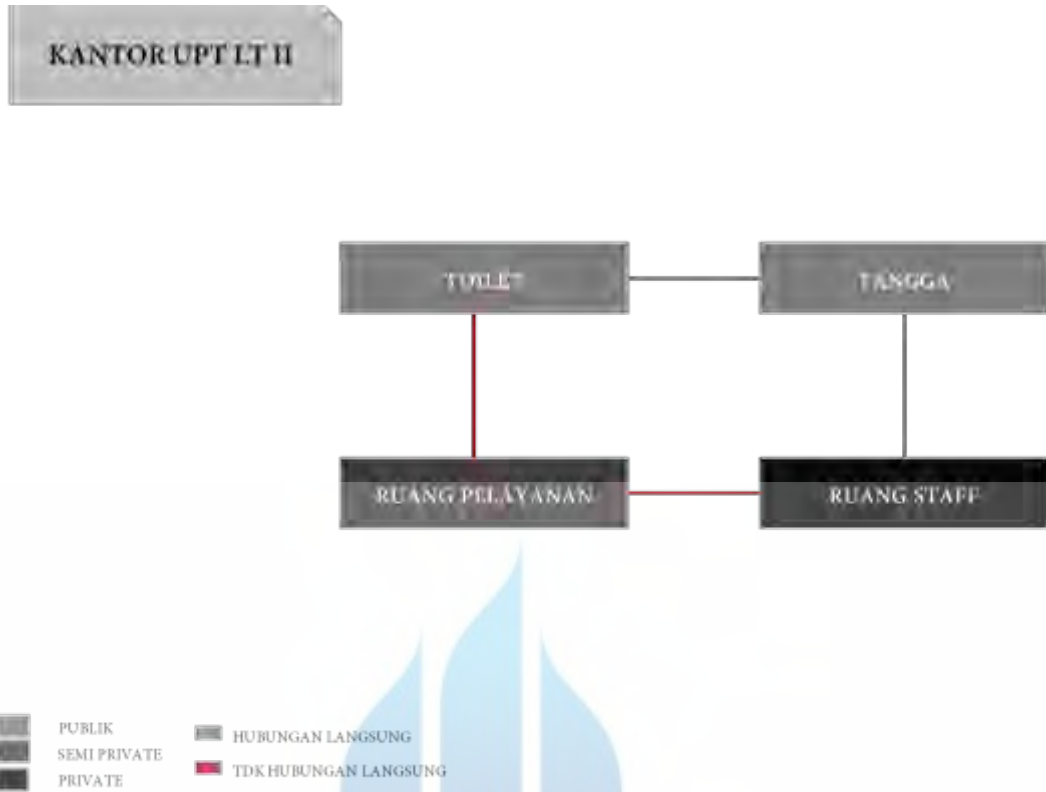
Gambar 3. 9 Hubungan Ruang Perpustakaan dan Workshop Lantai 1



Gambar 3. 10 Hubungan Ruang Perpustakaan dan Workshop Lantai 2



Gambar 3. 11 Hubungan Ruang Kantor UPT Lantai 1



Gambar 3. 12 Hubungan Ruang Kantor UPT Lantai 2

UNIVERSITAS  
MERCU BUANA

### 3.3 Analisa Fisik

#### 3.3.1 Data Tapak



Gambar 3. 13 Pola Kegiatan Pengunjung

- a. Lokasi Tapak : Pandukuhan DUkuh Kalurahan  
Pandowoharjo Kapupaten Sleman Daerah  
Istimewah Yogyakarta
- b. Luas area tapak kurang lebih : 22.869m<sup>2</sup> atau 2,2869 ha.
- c. Kebijakan Tapak
  - KDB : 30%
  - KDB : 0,8
  - KDH : 20%
  - GSB : 9,5m dari as jalan
- d. Jumlah Lantai : 3 Lantai
- e. Batasan Tapak
  - Batas Utara : Jalan Temon
  - Batas Selatan : SD Ilmu Binas Selamat
  - Batas Timur : Sawah, Pemukiman Warga
  - Batas Barat : Jalan Pelda Sugiono




Gambar 3. 14 Jalan Temon dan Jalan Pelda

Kondisi eksisting tapak masih lahan yang belum terbangun bangunan apapun. Lokasi tapak ini dikelilingi beberapa pertokoan, pemukiman penduduk, dan sekolah. Dengan dikelilingi fungsikomersia; dan Pendidikan menjadikan Kawasan lokasi tapak mudah memperkenalkan dan mendekatkan masyarakat kedalam Taman Budaya.

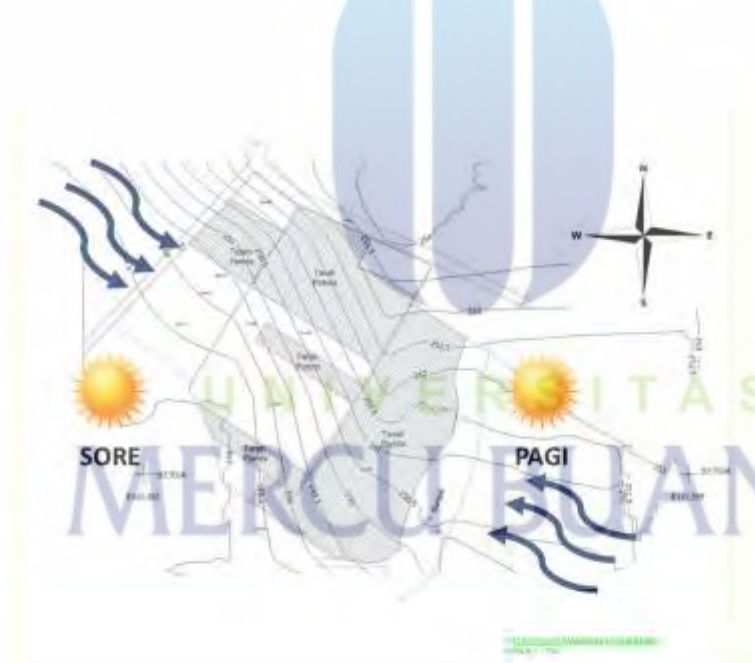
### 3.3.2 Analisa Tapak

a. Analisa Lingkungan

| Analisa | Deskripsi  |
|---------|--|
|         | <p>A.<br/> <br/>                     Jalan temon berada didepan tapak</p> <p>B. Sungai, sawah, pemukiman warga.</p> <p>C.<br/> <br/>                     SD Ilmu Bina Selamat berada dekat dengan Jl. Gatot Kaca</p> <p>D.</p> |

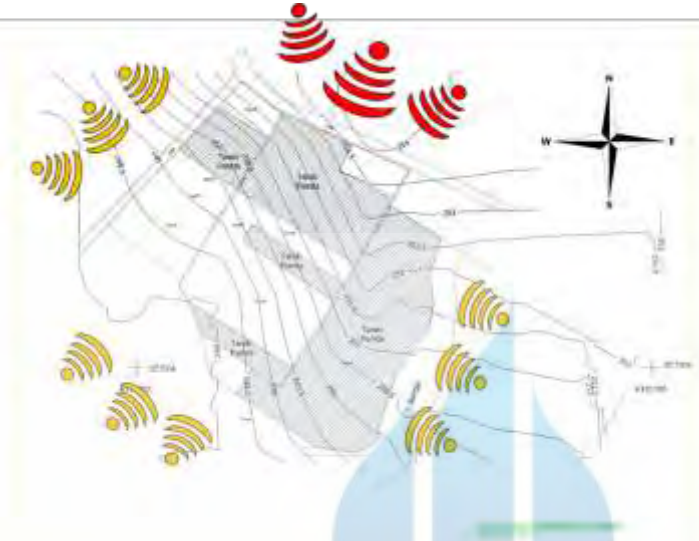
|   |  |
|---|--|
|   |  <p>Pemukiman warga yang dekat dengan jalan pelda sugiono</p> |
| <b>Tanggapan</b>  |  |
| <ol style="list-style-type: none"> <li>1. Site berada di lokasi yang strategis, dapat mendukung kegiatan social budaya dan memperbanyak area komersial untuk menghidupkan apak.</li> <li>2. Akses ditempatkan pada sisi jalan utama terhadap tapak</li> </ol> |  |

b. Analisa Matahari dan Arah Angin

| Analisa   | Deskripsi  |
|---|--|
|    | <ol style="list-style-type: none"> <li>a. Intensitas sinar matahari yang tinggi mengakibatkan ketidak nyaman pengguna bangunan</li> <li>b. Angin berpotensi menimbulkan polusi udara. Jika diletakan massa angin akan terhalang hingga keseluruhan tapak.</li> </ol> |
| <b>Tanggapan</b>  |  |
| <ol style="list-style-type: none"> <li>1. Matahari dimanfaatkan sebagai pencahayaan buatan pada area outdoor. Area bangunan akan diberi double facade agar meredam panas nya matahari.</li> <li>2. Angin yang berhembus dari segala arah dapat digunakan untuk meminimalisirkan penggunaan AC pada massa, dan membuat ventilasi sehingga debu tidak masuk langsung kedalam massa bangunan.</li> </ol> |  |



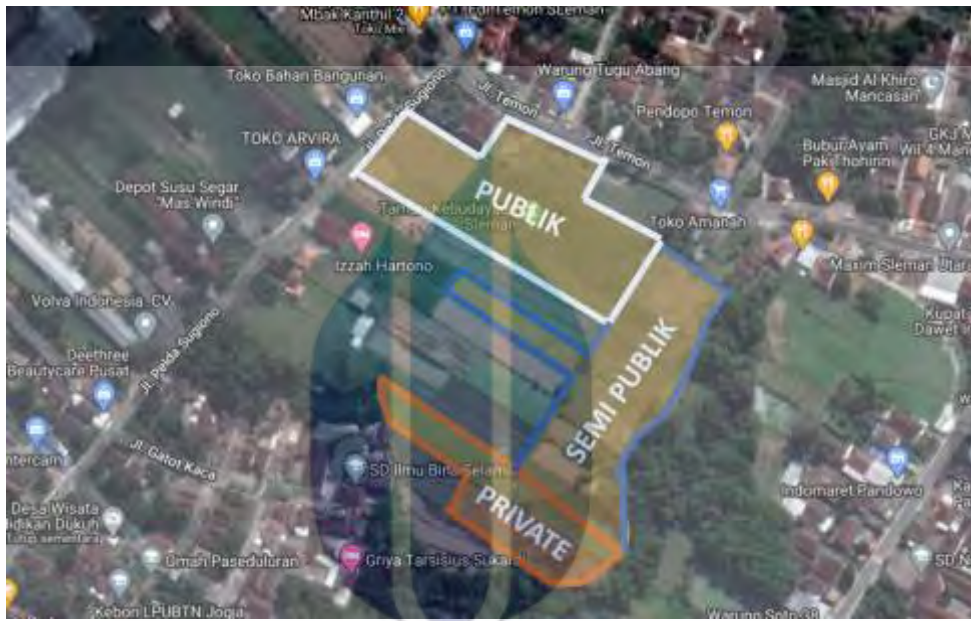
c. Analisa Kebisingan

| Analisa   | Deskripsi  |
|---|--|
|    | <p>a. Pada bagian utara kebisingan tinggi dikarenakan dekat jalan utama.</p> <p>b. Sedangkan diarah timur, selata, barat memiliki tingkat kebisingan dikarenakan banyak pepohonan yang berada disana membuat kebisingan didaerah tersebut rendah</p> |
| Tanggapan   |  |
| <ol style="list-style-type: none"><li>1. Massa ruangan seperti meeting room, workshop, amphitheaer dan ruangan yang membutuhkan ruang sunyi ditempatkan jauh dari titik kebisingan tinggi.</li><li>2. Diberikan pepohonan untuk meredam kebisingan pada skitar tapak.</li></ol> |  |

### 3.4 Zoning Akhir

Zoning akhir adalah tahap memulainya perancangan massa bangunan pada Tapak Taman Budaya Sleman ini. Zoning menentukan fungsi dan penempatan bangunan di atas lahan perancangan.

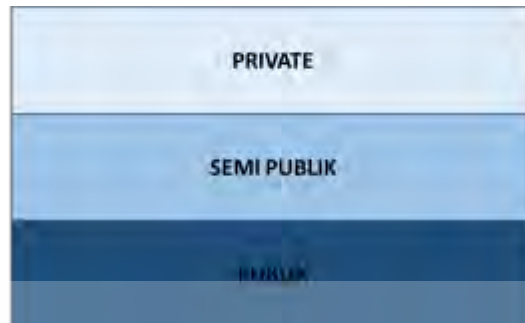
#### 3.4.1 Zoning Horizontal



Gambar 3. 15 Zoning Horizontal

1. Area Publik
  - Kantor pengelola mushola
  - Area parkir
  - Perpustakaan
  - Gapura
  - Mushola
  - Ruang pameran terbuka
2. Area Semi Publik
  - Food court
  - Gedung serba guna
  - Joglo Pendopo
  - Amphitheater (panggung terbuka)
3. Area Private
  - Bungalow(homestay)
  - Ruang generator
  - Mushola
  - Loading dock

### 3.4.2 Zoning Horizontal



Gambar 3. 16 Zoning Vertikal

1. Area Publik
  - Lobby
  - Lavatory (WC/KM)
  - Ruang pameran
  - Drop off
  - Ruang security
  - Ruang media
2. Area Semi Publik
  - Ruang transit
  - Studio mini
  - Space FO dan Ruang Media Centre
3. Area Private
  - Ruang Rias
  - Gudang
  - Auditorium Pertunjukan
  - Ruang operasional audio visual