

LAMPIRAN

Lampiran 1 Tabel Konversi DPMO Terhadap Nilai Sigma Berdasarkan Konsep Motorola

Nilai Sigma	DPMO	Nilai Sigma	DPMO	Nilai Sigma	DPMO	Nilai Sigma	DPMO
0,00	933.193	0,51	838.913	1,02	684.386	1,53	488.033
0,01	931.888	0,52	836.457	1,03	680.822	1,54	484.047
0,02	930.563	0,53	833.977	1,04	677.242	1,55	480.061
0,03	929.219	0,54	831.472	1,05	673.645	1,56	476.078
0,04	927.855	0,55	828.944	1,06	670.031	1,57	472.097
0,05	926.471	0,56	826.391	1,07	666.402	1,58	468.119
0,06	925.066	0,57	823.814	1,08	662.757	1,59	464.144
0,07	923.641	0,58	821.214	1,09	659.097	1,60	460.172
0,08	922.196	0,59	818.589	1,10	655.422	1,61	456.203
0,09	920.730	0,60	815.940	1,11	651.732	1,62	452.242
0,10	919.243	0,61	813.267	1,12	648.027	1,63	448.283
0,11	917.736	0,62	810.570	1,13	644.309	1,64	444.330
0,12	916.207	0,63	807.850	1,14	640.576	1,65	440.382
0,13	914.656	0,64	805.106	1,15	636.831	1,66	436.441
0,14	913.085	0,65	802.338	1,16	633.072	1,67	432.505
0,15	911.492	0,66	799.546	1,17	629.300	1,68	428.576
0,16	909.877	0,67	796.731	1,18	625.516	1,69	424.653
0,17	908.241	0,68	793.892	1,19	621.719	1,70	420.740
0,18	906.582	0,69	791.030	1,20	617.911	1,71	416.834
0,19	904.902	0,70	788.145	1,21	614.092	1,72	412.936
0,20	903.199	0,71	785.236	1,22	610.261	1,73	409.046
0,21	901.475	0,72	782.305	1,23	606.420	1,74	405.165
0,22	899.727	0,73	779.350	1,24	602.568	1,75	401.294
0,23	897.958	0,74	776.373	1,25	598.706	1,76	397.432
0,24	896.165	0,75	773.373	1,26	594.835	1,77	393.580
0,25	894.350	0,76	770.350	1,27	590.954	1,78	389.739
0,26	892.512	0,77	767.305	1,28	587.064	1,79	385.908
0,27	890.651	0,78	764.238	1,29	583.166	1,80	382.089
0,28	888.767	0,79	761.148	1,30	579.260	1,81	378.281
0,29	886.860	0,80	758.036	1,31	575.345	1,82	374.484
0,30	884.930	0,81	754.903	1,32	571.424	1,83	370.700
0,31	882.977	0,82	751.748	1,33	567.495	1,84	366.928
0,32	881.000	0,83	748.571	1,34	563.559	1,85	363.169
0,33	878.999	0,84	745.373	1,35	559.618	1,86	359.424
0,34	876.976	0,85	742.154	1,36	555.670	1,87	355.691
0,35	874.928	0,86	738.914	1,37	551.717	1,88	351.973
0,36	872.857	0,87	735.653	1,38	547.756	1,89	348.268
0,37	870.762	0,88	732.371	1,39	543.795	1,90	344.578
0,38	868.643	0,89	729.069	1,40	539.828	1,91	340.903
0,39	866.500	0,90	725.747	1,41	535.856	1,92	337.243
0,40	864.334	0,91	722.405	1,42	531.881	1,93	333.598
0,41	862.143	0,92	719.043	1,43	527.903	1,94	329.969
0,42	859.929	0,93	715.661	1,44	523.922	1,95	326.355
0,43	857.690	0,94	712.260	1,45	519.939	1,96	322.758
0,44	855.428	0,95	708.840	1,46	515.953	1,97	319.178
0,45	853.141	0,96	705.402	1,47	511.967	1,98	315.614
0,46	850.830	0,97	701.944	1,48	507.978	1,99	312.067
0,47	848.495	0,98	698.468	1,49	503.989	2,00	308.538
0,48	846.136	0,99	694.974	1,50	500.000	2,01	305.026
0,49	843.752	1,00	691.462	1,51	496.011	2,02	301.532
0,50	841.343	1,01	687.933	1,52	492.022	2,03	298.056

Sumber : Gasperz, (2011)

Lampiran 1 Tabel Konversi DPMO Terhadap Nilai Sigma Berdasarkan Konsep Motorola (Lanjutan)

Nilai Sigma	DPMO	Nilai Sigma	DPMO	Nilai Sigma	DPMO	Nilai Sigma	DPMO
2,04	294.598	2,55	146.859	3,06	59.380	3,57	19.226
2,05	291.160	2,56	144.572	3,07	58.208	3,58	18.763
2,06	287.740	2,57	142.310	3,08	57.053	3,59	18.309
2,07	284.339	2,58	140.071	3,09	55.917	3,60	17.864
2,08	280.957	2,59	137.857	3,10	54.799	3,61	17.429
2,09	277.595	2,60	135.666	3,11	53.699	3,62	17.003
2,10	274.253	2,61	133.500	3,12	52.616	3,63	16.586
2,11	270.931	2,62	131.357	3,13	51.551	3,64	16.177
2,12	267.629	2,63	129.238	3,14	50.503	3,65	15.778
2,13	264.347	2,64	127.143	3,15	49.471	3,66	15.386
2,14	261.086	2,65	125.072	3,16	48.457	3,67	15.003
2,15	257.846	2,66	123.024	3,17	47.460	3,68	14.629
2,16	254.627	2,67	121.001	3,18	46.479	3,69	14.262
2,17	251.429	2,68	119.000	3,19	45.514	3,70	13.903
2,18	248.252	2,69	117.023	3,20	44.565	3,71	13.553
2,19	245.097	2,70	115.070	3,21	43.633	3,72	13.209
2,20	241.964	2,71	113.140	3,22	42.716	3,73	12.874
2,21	238.852	2,72	111.233	3,23	41.815	3,74	12.545
2,22	235.762	2,73	109.349	3,24	40.929	3,75	12.224
2,23	232.695	2,74	107.488	3,25	40.059	3,76	11.911
2,24	229.650	2,75	105.650	3,26	39.204	3,77	11.604
2,25	226.627	2,76	103.835	3,27	38.364	3,78	11.304
2,26	223.627	2,77	102.042	3,28	37.538	3,79	11.011
2,27	220.650	2,78	100.273	3,29	36.727	3,80	10.724
2,28	217.695	2,79	98.525	3,30	35.930	3,81	10.444
2,29	214.764	2,80	96.801	3,31	35.148	3,82	10.170
2,30	211.855	2,81	95.098	3,32	34.379	3,83	9.903
2,31	208.970	2,82	93.418	3,33	33.625	3,84	9.640
2,32	206.108	2,83	91.759	3,34	32.884	3,85	9.387
2,33	203.269	2,84	90.123	3,35	32.157	3,86	9.137
2,34	200.454	2,85	88.508	3,36	31.443	3,87	8.894
2,35	197.662	2,86	86.915	3,37	30.742	3,88	8.656
2,36	194.894	2,87	85.344	3,38	30.054	3,89	8.424
2,37	192.150	2,88	83.793	3,39	29.379	3,90	8.198
2,38	189.430	2,89	82.264	3,40	28.716	3,91	7.976
2,39	186.733	2,90	80.757	3,41	28.067	3,92	7.760
2,40	184.060	2,91	79.270	3,42	27.429	3,93	7.549
2,41	181.411	2,92	77.804	3,43	26.803	3,94	7.344
2,42	178.786	2,93	76.359	3,44	26.190	3,95	7.143
2,43	176.186	2,94	74.934	3,45	25.588	3,96	6.947
2,44	173.609	2,95	73.529	3,46	24.998	3,97	6.756
2,45	171.056	2,96	72.145	3,47	24.419	3,98	6.569
2,46	168.528	2,97	70.781	3,48	23.852	3,99	6.387
2,47	166.023	2,98	69.437	3,49	23.295	4,00	6.210
2,48	163.543	2,99	68.112	3,50	22.750	4,01	6.037
2,49	161.087	3,00	66.807	3,51	22.215	4,02	5.868
2,50	158.655	3,01	65.522	3,52	21.692	4,03	5.703
2,51	156.248	3,02	64.256	3,53	21.178	4,04	5.543
2,52	153.864	3,03	63.008	3,54	20.675	4,05	5.386
2,53	151.505	3,04	61.780	3,55	20.182	4,06	5.234
2,54	149.170	3,05	60.571	3,56	19.699	4,07	5.085

Sumber : Gasperz, (2011)

Lampiran 1 Tabel Konversi DPMO Terhadap Nilai Sigma Berdasarkan Konsep Motorola (Lanjutan)

Nilai Sigma	DPMO	Nilai Sigma	DPMO	Nilai Sigma	DPMO	Nilai Sigma	DPMO
4,08	4.940	4,59	1.001	5,10	159	5,61	20
4,09	4.799	4,60	968	5,11	153	5,62	19
4,10	4.661	4,61	936	5,12	147	5,63	18
4,11	4.527	4,62	904	5,13	142	5,64	17
4,12	4.397	4,63	874	5,14	136	5,65	17
4,13	4.269	4,64	845	5,15	131	5,66	16
4,14	4.145	4,65	816	5,16	126	5,67	15
4,15	4.025	4,66	789	5,17	121	5,68	15
4,16	3.907	4,67	762	5,18	117	5,69	14
4,17	3.793	4,68	736	5,19	112	5,70	13
4,18	3.681	4,69	711	5,20	108	5,71	13
4,19	3.573	4,70	687	5,21	104	5,72	12
4,20	3.467	4,71	664	5,22	100	5,73	12
4,21	3.364	4,72	641	5,23	96	5,74	11
4,22	3.264	4,73	619	5,24	92	5,75	11
4,23	3.167	4,74	598	5,25	88	5,76	10
4,24	3.072	4,75	577	5,26	85	5,77	10
4,25	2.980	4,76	557	5,27	82	5,78	9
4,26	2.890	4,77	538	5,28	78	5,79	9
4,27	2.803	4,78	519	5,29	75	5,80	9
4,28	2.718	4,79	501	5,30	72	5,81	8
4,29	2.635	4,80	483	5,31	70	5,82	8
4,30	2.555	4,81	467	5,32	67	5,83	7
4,31	2.477	4,82	450	5,33	64	5,84	7
4,32	2.401	4,83	434	5,34	62	5,85	7
4,33	2.327	4,84	419	5,35	59	5,86	7
4,34	2.256	4,85	404	5,36	57	5,87	6
4,35	2.186	4,86	390	5,37	54	5,88	6
4,36	2.118	4,87	376	5,38	52	5,89	6
4,37	2.052	4,88	362	5,39	50	5,90	5
4,38	1.988	4,89	350	5,40	48	5,91	5
4,39	1.926	4,90	337	5,41	46	5,92	5
4,40	1.866	4,91	325	5,42	44	5,93	5
4,41	1.807	4,92	313	5,43	42	5,94	5
4,42	1.750	4,93	302	5,44	41	5,95	4
4,43	1.695	4,94	291	5,45	39	5,96	4
4,44	1.641	4,95	280	5,46	37	5,97	4
4,45	1.589	4,96	270	5,47	36	5,98	4
4,46	1.538	4,97	260	5,48	34	5,99	4
4,47	1.489	4,98	251	5,49	33	6,00	3
4,48	1.441	4,99	242	5,50	32		
4,49	1.395	5,00	233	5,51	30		
4,50	1.350	5,01	224	5,52	29		
4,51	1.306	5,02	216	5,53	28		
4,52	1.264	5,03	208	5,54	27		
4,53	1.223	5,04	200	5,55	26		
4,54	1.183	5,05	193	5,56	25		
4,55	1.144	5,06	185	5,57	24		
4,56	1.107	5,07	179	5,58	23		
4,57	1.070	5,08	172	5,59	22		
4,58	1.035	5,09	165	5,60	21		

Catatan: Tabel konversi ini Mencakup penggeseran 1,5-sigma untuk semua nilai Z.

Sumber : Gasperz, (2011)

Lampiran 2 Kondisi Penyusunan Barang Tidak Baik

Gambar Contoh Penyusunan Barang Tidak Baik



Sumber : Penulis

Lampiran 3 Kondisi Penyusunan Barang Baik

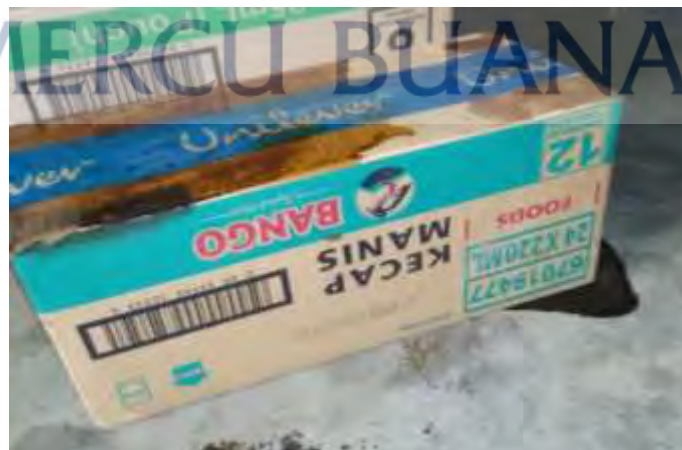
Gambar Contoh Penyusunan Barang Baik



Sumber : Penulis

Lampiran 4 Kondisi Barang FMCG Rusak

Gambar Barang Rusak



Sumber : Penulis

Lampiran 5 Lokasi pickup

Gambar Lokasi pickup



Sumber : Penulis

Lampiran Hasil Wawancara

Nama Narasumber : Bpk Miftakhul Arifin
 Jabatan : Section Head Traffic Control
 Waktu : Selasa, 8 Mei 2018
 Lokasi Wawancara : PT. JNE Logistik

No	Pertanyaan	Jawaban
	Peneliti	Bpk Mifta
1	Pelayanan apa saja yang ada di JNE Logistik?	Ada 5 Jenis Pengiriman yang ada yaitu, Trucking Via Darat (FTL/LTL), Cargo via Laut dan Udara, Kiriman Motor dan Mobil, Pindahan Barang (Moving), Warehouse (penyimpanan)
2	Dari ke 5 Jenis Layanan itu lebih banyak yang mana yang digunakan oleh customer?	Untuk di Departement operations handling & transport yang lebih sering dan banyak itu jenis layanan FTL dan LTL
3	Yang ada pada jenis FTL itu apa saja ?	Layanan kiriman JTR, FMCG dan On Call
4	Dari ke 3 Layanan kiriman JTR, FMCG dan On Call mana yang lebih sering ada issue nya?	Hampir semuanya ada issue akan tetapi yang lebih sering adalah jenis layanan FMCG, karena barang nya yang rentan rusak dan untuk FMCG juga nilai klaim nya cukup besar
5	Selain dari kondisi barang yang rusak apakah ada faktor lain yang menjadi penyebab nya?	Selain dari kondisi barang yang rentan akan kerusakan, karena keterbatasan personil di lapangan seperti checker di tambah ketidakpastian customer dalam memberikan order shipment setiap harinya
6	Apabila terjadi klaim kerusakan jenis barang FMCG berapa nilai klaim ?	Nilai klaim di hitung per karton walaupun kerusakan hanya 1 pcs dalam karton atau kardus dengan di kali kan 20 % dari harga per karton

Jakarta, 8 Mei 2018

Pewawancara

Narasumber

(Nana Suryana)

(Miftakhul)