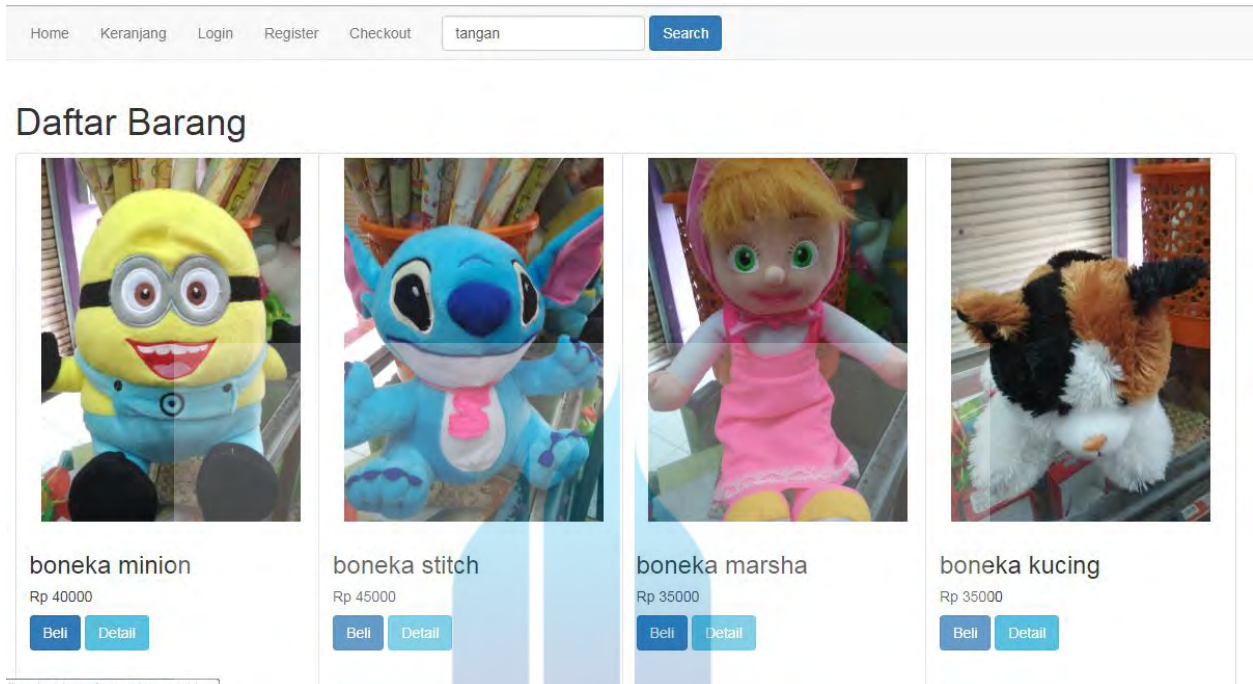


BAGIAN VI. HASIL SEMUA EKSPERIMEN

A. Hasil Brute Force



Gambar 18. Masukkan Kata Kunci

Gambar diatas merupakan pattern atau kata kunci yang di ketikkan oleh pelanggan untuk mencari barang yang diinginkan oleh pelanggan dengan contoh kata kunci tangan seperti gambar di atas.



Gambar 19. Hasil Pencarian

Pada gambar di atas adalah hasil pencarian yang dilakukan setelah memasukkan kata kunci tangan hasilnya adalah semua produk yang mengandung kata tangan akan keluar semua sehingga algoritma ini dapat memberikan pilihan kepada pelanggan dalam menentukan produk yang ingin dibeli karena dengan algoritma ini dapat mengeluarkan produk dengan merk yang sama akan keluar berbagai macam barang berdasarkan kata kunci yang digunakan.

