

Lampiran 1 : Jadwal Kegiatan Pelaksanaan Penyusunan Karya Akhir

KEGIATAN		Dec-09	Jan-10	Feb-10	Mar-10	Apr-10	May-10	Jun-10	Jul-10	Aug-10
1	PERSIAPAN PENELITIAN									
	Penjajakan/Pemilihan & Survey Pendahuluan									
	Konsultasi dengan Calon Dosen Pembimbing									
	Studi Pustaka, Data Pendukung, Hasil Penelitian I erdahulu									
	Penyusunan Kerangka Berfikir Proposal									
	Penyusunan Draft Proposal									
2	SEMINAR PROPOSAL PENELITIAN									
	Pengajuan Penyusunan Karya Akhir (& Calon Dosen Pembimbing)									
	Konsultasi dengan Dosen Pembimbing									
	Perbaikan Proposal 1-2-3									
	Persiapan Seminar & Pendaftaran Seminar Proposal Penelitian									
	Peaksanaan Seminar									
3	PELAKSANAAN PENELITIAN (Pengumpulan Data)									
	Perbaikan Akhir Proposal & Konsultasi									
	Pengumpulan Data di Lapangan (Observasi)									
	Studi Pustaka (lanjutan)									
	Penyusunan Data									
	Pengolahan Data & Konsultasi									
4	PENYUSUNAN KARYA AKHIR									
	Pengolahan Data & Analisis Hasil Olah Data									
	Draft 1-2-3 dst.									
	Konsultasi 1-2-3 & Perbaikan draft 1-2-3									
	Pengesahan draft Karya Akhir untuk Ujian Sidang									
	Persiapan Ujian Sidang dan Pendaftaran Ujian Sidang									
5	UJIAN SIDANG KARYA AKHIR									
	Peaksanaan Ujian									
	Perbaikan Karya Akhir 1-2 & Konsultasi 1-2									
6	PENGESAHAN DAN PENYERAHAN KARYA AKHIR									
	Pengesahan Ijin Penggandaan dan Hard Cover									

Catatan : Kegiatan penjajakan dan konsultasi dengan calon dosen pembimbing telah dilakukan sejak tanggal 28 September 2009

Lampiran 2 : Jenis Indeks Pergerakan Harga Saham Di BEI

No	Indeks	Diperkenalkan	Kriteria
		Hari Dasar	
1	IHSG	1 April 1983	Semua saham yang tercatat, dimulai dengan 13 emiten
		10 Agustus 1982	
2	Individual		Masing-masing saham yang tercatat
		Saat tercatat	
3	LQ45		45 saham dengan likuiditas tinggi dan kapitalisasi pasar besar
		13 Juli 1994	
4	Sektoral	2 Januari 1996	Saham dikelompokkan ke dalam 9 sektor
		28 Desember 1995	
5	JII	3 Juli 2000	Operasional perusahaan tidak menyimpang dari prinsip Syariah Islam, dimulai dengan 30 emiten
		2 Januari 1995	
6	MBX	8 April 2002	Perusahaan besar dengan <i>track record</i> yang baik
		28 Desember 2001	
7	DBX	8 April 2002	Perusahaan yang belum bisa masuk MBX tetapi mempunyai prospek dan perusahaan yang mengalami restrukturisasi
		28 Desember 2001	
8	Bisnis-27		27 saham dengan fundamental baik, likuiditas tinggi dan kapitalisasi pasar besar
		28 Desember 2004	
9	Kompas-100	10 Agustus 2007	100 saham dengan fundamental dan kinerja baik, likuiditas tinggi dan kapitalisasi pasar besar
10	Pefindo25	18 Mei 2009	25 saham perusahaan yang mempunyai aset di bawah Rp 1 Triliun dan ROE sama atau lebih besar dari rata-rata ROE seluruh emiten BEI
11	Sri-Khati	8 Juni 2009	25 saham perusahaan yang mempunyai komitmen tinggi terhadap SRI, CSR, GCG, HAM dan <i>labour practices</i>

Sumber:

- Buku Panduan, Indeks Harga Saham Bursa Efek Indonesia 2008, *IDX*, diolah
- Publikasi dari masing-masing indeks yang diperoleh dari berbagai sumber

Lampiran 3 : Saham Sektor Pertambangan

Tanggal 31 Maret 2010

No	Kode Emiten	LQ45	Bisnis -27	MBX	DBX	Nilai KapitalisasiPasar	
						Rp Triliun	Rangking
A	Pertambangan Batubara					214,31	1
1	ADRO	###	###	###		62,69	1
2	ATPK				###	0,16	22
3	BYAN		###	###		20,17	7
4	BUMI	###			###	43,66	3
5	DEWA	###		###		2,29	13
6	GTBO				###	0,18	20
7	ITMG	###	###	###		42,99	4
8	PKPK				###	0,17	21
9	PTRO			###		0,91	16
10	KKGI			###		1,00	15
11	PTBA	###	###	###		40,09	5
B	Pertambangan Minyak & Gas Bumi					26,42	3
12	BIPI				###	7,67	10
13	ELSA	###		###		3,43	12
14	ENRG	###			###	5,97	11
15	MEDC	###		###		8,66	9
16	RUIS				###	0,21	19
17	ARTI			###		0,48	17
C	Pertambangan Logam & Mineral lainnya					82,86	2
18	ANTM	###	###	###		22,89	6
19	CITA				###	1,07	14
20	INCO	###	###	###		46,95	2
21	TINS	###		###		11,95	8
D	Pertambangan Batu-batuan					0,55	4
22	CNKO			###		0,33	18
23	CTTH				###	0,09	24
24	MITI				###	0,13	23

Sumber:

- *IDX Monthly Statistics*, Maret 2010, diolah
- Pengumuman Saham Emiten Yang Masuk dan Keluar Dalam Penghitungan Indeks LQ45, No. Peng-00020/BEI.PSH/01-2010, Jakarta, 29 Januari 2010
- Pengumuman Saham Dalam Penghitungan Indeks BISNIS-27, No. Peng-00353/BEI.PSH/10-2009, Jakarta, 29 Oktober 2009

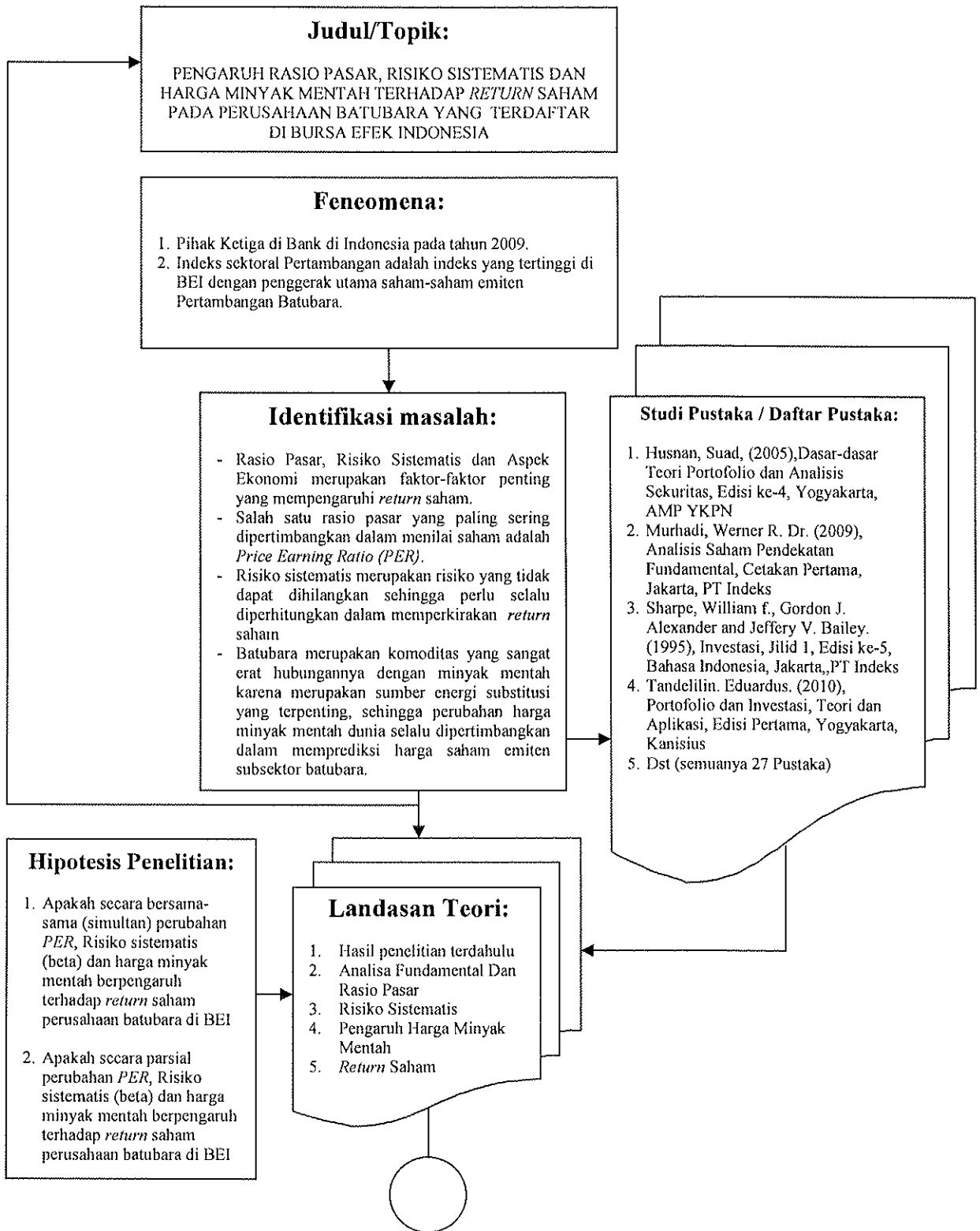
Lampiran 4 : Data Pokok Lima Emiten Batubara Terbesar Di BEI

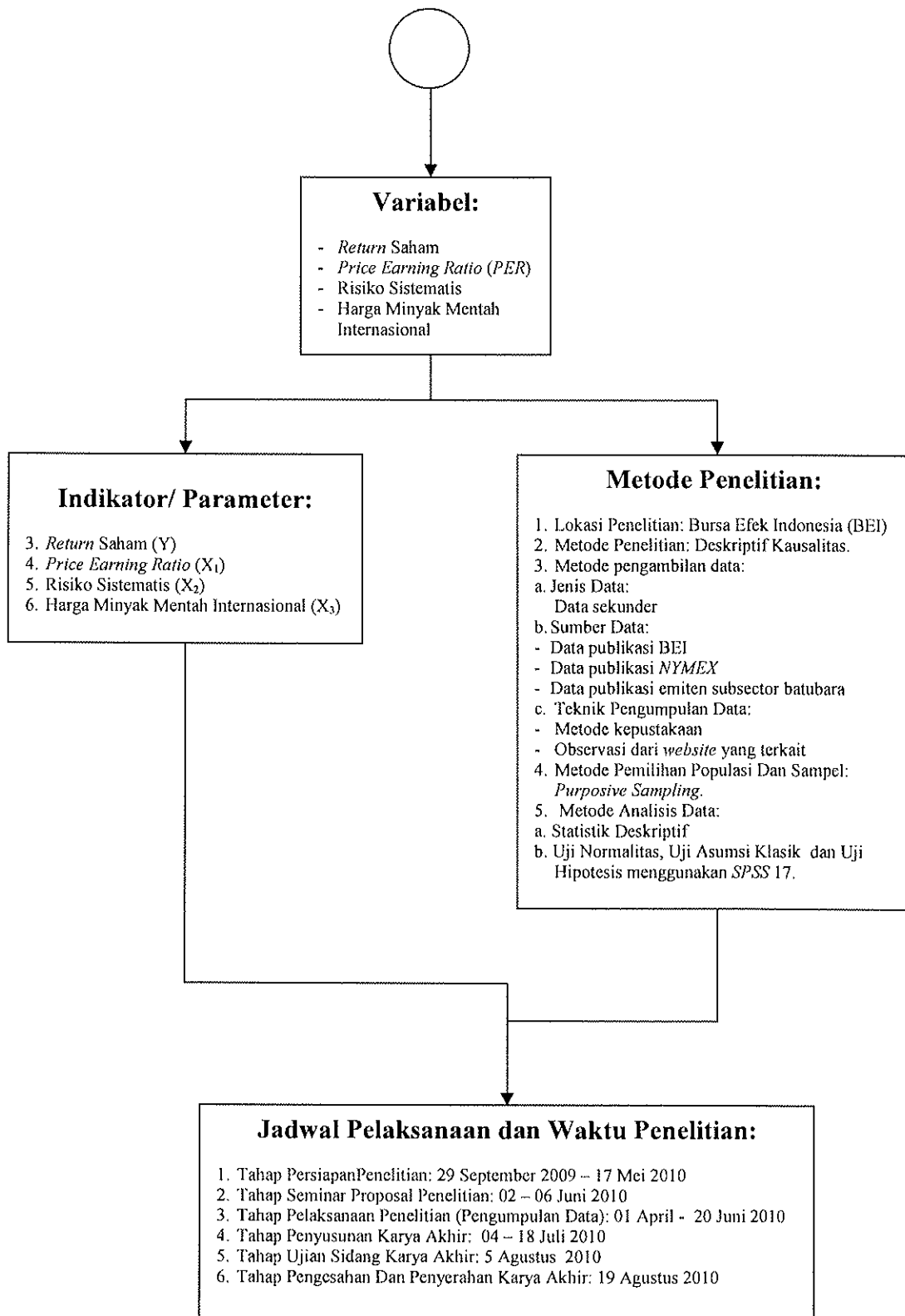
Data	ADRO	BUMI	ITMG	PTBA	BYAN
Didirikan	28 Juli 2004	26 Juni 1973	2 September 1987	2 Maret 1981	7 Oktober 2004
Kantor Pusat	Menara Karya Building Lt 23, Rasuna Said, Jakarta 12950	Wisma Bakrie 2, Lt 7, Rasuna Said, Jakarta 12920	Ventura Building Lt8, R.A. Kartini 26 Jakarta 12340	Jl. Parigi No. 1 Tanjung Enim 31716	Gedung Graha Irama Lt 12, Rasuna Said, Jakarta 12950
IPO	16 Juli 2008	30 Juli 1990	18 Desember 2007	23 Desember 2002	8 Agustus 2008
Jumlah Saham	31.985.962.000 lembar	19.404.000.000 lembar	1.129.925.000 lembar	2.131.500.000 lembar	3.333.333.500 lembar
Saham Publik	49,6%	81,1%	26,3%	34,98%	19%
Lokasi Tambang	Kalimantan Selatan	Kalimantan Timur & Selatan	Kalimantan Timur	Sumatera Selatan & Barat	Kalimantan Selatan
Kapasitas Produksi	48 juta Ton per tahun	110 juta Ton per tahun	20 juta Ton per tahun	12 juta Ton per tahun	9 juta Ton per tahun
Cadangan Batubara	3,5 milyar Ton	9,5 milyar Ton	235,1 juta Ton	7,3 milyar Ton	476,9 juta Ton
Total Asset (dalam milyar Rupiah)					
2009	42.465	69.663	11.267	8.079	7.181
2008	33.720	58.253	10.721	6.107	6.747
2007	14.689	26.556	7.413	3.979	2.834
Ekuitas (dalam milyar Rupiah)					
2009	17.445	13.827	7.402	5.701	2.415
2008	14.009	17.267	6.684	3.998	1.992
2007	2.492	10.568	4.405	2.676	214
Total Penjualan (dalam milyar Rupiah)					
2009	26.938	30.261	14.179	8.948	7.753
2008	18.093	36.993	14.421	7.216	4.877
2007	11.593	21.338	7.270	4.124	3.451
Laba Bersih (dalam milyar Rupiah)					
2009	4.367	1.790	3.154	2.728	136
2008	887	7.067	2.572	741	21
2007	132	7.432	535	315	82

Sumber:

- *IDX Monthly Statistics*, Maret dan April 2009, Maret dan Mei 2010, diolah
- *Hots e-Trading Securities*
- www.adaro.com, www.bumiresources.com, www.ptba.co.id, www.itmg.co.id, www.bayan.com.sg, diolah

Lampiran 5 : Rerangka Berfikir Rancangan Proposal Penelitian Karya Akhir





Lampiran 6 : Data Harga Saham, IHSG Dan Harga Minyak Mentah

NO.	WAKTU	HARGA SAHAM PENUTUPAN (Rupiah)					IHSG PENUTUPAN	HARGA MINYAK MENTAH (US\$)
		ADRO	BUMI	ITMG	PTBA	BYAN		
1	Agustus 2008	1,540	5,500	27,550	14,500	4,600	2,166	115
2	September 2008	1,400	3,200	22,000	9,350	2,000	1,833	107
3	Oktober 2008	680	2,175	7,700	5,475	1,640	1,257	68
4	November 2008	520	1,010	9,800	6,900	940	1,242	54
5	Desember 2008	485	910	10,500	6,900	940	1,355	45
6	Januari 2009	740	510	9,900	7,400	890	1,333	42
7	Februari 2009	770	770	9,500	7,200	1,110	1,285	45
8	Maret 2009	880	820	9,900	6,750	1,520	1,434	52
9	April 2009	1,020	1,480	15,100	9,500	3,100	1,723	52
10	Mei 2009	1,340	1,960	19,500	11,250	3,900	1,917	66
11	Juni 2009	1,200	1,860	19,950	11,600	5,350	2,027	69
12	Juli 2009	1,280	2,800	26,500	13,600	5,500	2,323	69
13	Agustus 2009	1,360	2,900	24,400	13,000	5,600	2,342	73
14	September 2009	1,430	3,225	24,250	14,100	5,750	2,468	66
15	Oktober 2009	1,540	2,375	22,750	15,200	5,600	2,368	77
16	November 2009	1,740	2,350	28,700	16,450	5,500	2,416	76
17	Desember 2009	1,730	2,425	31,800	17,250	5,650	2,534	79
18	Januari 2010	1,890	2,475	31,400	17,200	5,600	2,611	73
19	Februari 2010	1,830	2,250	31,600	15,600	5,600	2,549	80
20	Maret 2010	1,960	2,250	38,050	17,400	6,050	2,777	80

Sumber : - <http://www.finance.yahoo.com>

- The New York Merchantile Exchange (NYMEX)

Catatan : warna penunjuk posisi terendah

Lampiran 7 : Data Dividen

NO.	WAKTU	DIVIDEN (Rupiah)				
		ADRO	BUMI	ITMG	PTBA	BYAN
1	Agustus 2008					
2	September 2008					
3	Oktober 2008			344.00		
4	November 2008					
5	Desember 2008			295.00		
6	Januari 2009					
7	Februari 2009					
8	Maret 2009					
9	April 2009					
10	Mei 2009			706.00		
11	Juni 2009				371.05	
12	Juli 2009		50.60			
13	Agustus 2009	11.80				
14	September 2009					
15	Oktober 2009			678.00		
16	November 2009				66.75	
17	Desember 2009	12.00				
18	Januari 2010					
19	Februari 2010					
20	Maret 2010					

Sumber : - <http://www.finance.yahoo.com>

Lampiran 8 : Data Keuangan Dan Rasio Pasar

EMITEN	Periode	(Rupiah)				Rasio (x)	
		Equity	Net Income	BV	EPS	PBV	PER
ADRO	Trw-3/2008	14,071,725,000,000	686,470,000,000	440	21	3.2	48.9
	Trw-4/2008	14,009,245,000,000	887,198,000,000	438	28	1.1	17.5
	Trw-1/2009	15,521,781,000,000	1,145,382,000,000	485	36	1.8	6.1
	Trw-2/2009	16,110,661,000,000	2,248,640,000,000	504	70	2.4	8.5
	Trw-3/2009	17,102,166,000,000	3,514,637,000,000	535	110	2.7	9.8
	Trw-4/2009	17,444,891,000,000	4,367,252,000,000	545	137	3.2	12.7
	Trw-1/2010	18,168,911,000,000	861,022,000,000	568	27	3.5	18.2
BUMI	Trw-3/2008	13,688,000,000,000	4,615,000,000,000	705	238	4.5	10.1
	Trw-4/2008	17,267,017,321,050	7,066,749,575,100	890	364	1.0	2.5
	Trw-1/2009	20,204,768,104,000	1,441,535,383,050	1,041	74	0.8	2.8
	Trw-2/2009	18,029,226,413,575	2,575,692,428,500	929	133	2.0	7.0
	Trw-3/2009	17,686,002,316,668	3,506,690,727,939	911	181	3.5	13.4
	Trw-4/2009	13,827,138,379,200	1,790,217,704,800	713	92	3.4	26.3
	Trw-1/2010	14,816,055,950,235	882,382,223,650	764	45	2.9	12.4
ITMG	Trw-3/2008	4,931,299,386,000	1,221,446,988,000	4,364	1,081	5.0	15.3
	Trw-4/2008	6,684,000,000,000	2,572,000,000,000	5,915	2,276	1.8	4.6
	Trw-1/2009	8,269,689,300,000	1,177,883,575,000	7,319	1,042	1.4	2.4
	Trw-2/2009	7,121,109,000,000	1,756,908,000,000	6,302	1,555	3.2	6.4
	Trw-3/2009	6,985,751,514,000	2,573,897,151,000	6,182	2,278	3.9	8.0
	Trw-4/2009	7,402,368,400,000	3,154,179,400,000	6,551	2,791	4.9	11.4
	Trw-1/2010	6,368,714,305,000	612,208,975,000	5,636	542	6.8	17.6

Lampiran 8 : Data Keuangan Dan Rasio Pasar (lanjutan)

EMITEN	Periode	(Rupiah)				Rasio (x)	
		Equity	Net Income	BV	EPS	PBV	PER
PTBA	Trw-3/2008	3,735,378,000,000	1,321,400,000,000	1,621	573	5.8	12.2
	Trw-4/2008	3,998,132,000,000	1,707,777,100,000	1,735	741	4.0	9.3
	Trw-1/2009	4,917,946,000,000	920,568,000,000	2,134	400	3.2	4.2
	Trw-2/2009	4,718,846,000,000	1,592,353,000,000	2,048	691	5.7	8.4
	Trw-3/2009	5,354,701,000,000	2,228,207,000,000	2,324	967	6.1	10.9
	Trw-4/2009	5,701,372,000,000	2,727,734,000,000	2,474	1,184	7.0	14.6
	Trw-1/2010	6,074,404,000,000	373,032,000,000	2,636	162	6.6	26.9
BYAN	Trw-3/2008	1,813,477,000,000	31,843,000,000	544	10	3.7	157.0
	Trw-4/2008	1,992,490,000,000	20,710,000,000	598	6	1.6	151.3
	Trw-1/2009	2,183,151,000,000	113,222,000,000	655	34	2.3	11.2
	Trw-2/2009	2,405,139,000,000	111,032,000,000	722	33	7.4	80.3
	Trw-3/2009	2,457,077,000,000	178,201,000,000	737	53	7.8	80.7
	Trw-4/2009	2,415,132,000,000	136,287,000,000	725	41	7.8	138.2
	Trw-1/2010	2,595,420,000,000	143,530,000,000	779	43	7.8	35.1

Sumber: - Hots e-Trading Securities
- <http://www.finance.yahoo.com>

**Lampiran 9 : Data Harga Saham, IHSG, Harga Minyak Mentah, PER
Dan Risiko Beta Triwulanan**

NO.	WAKTU	HARGA SAHAM PENUTUPAN (Rupiah)					IHSG PENUTUPAN	HARGA MINYAK MENTAH (US\$)
		ADRO	BUMI	ITMG	PTBA	BYAN		
1	Trw-4/2008	485	910	10,500	6,900	940	1,355	45
2	Trw-1/2009	880	820	9,900	6,750	1,520	1,434	52
3	Trw-2/2009	1,200	1,860	19,950	11,600	5,350	2,027	69
4	Trw-3/2009	1,430	3,225	24,250	14,100	5,750	2,468	66
5	Trw-4/2009	1,730	2,425	31,800	17,250	5,650	2,534	79
6	Trw-1/2010	1,960	2,250	38,050	17,400	6,050	2,777	80
		PRICE EARNING RATIO (PER) (x)						
1	Trw-4/2008	17.5	2.5	4.6	9.3	151.3		
2	Trw-1/2009	6.1	2.8	2.4	4.2	11.2		
3	Trw-2/2009	8.5	7.0	6.4	8.4	80.3		
4	Trw-3/2009	9.8	13.4	8.0	10.9	80.7		
5	Trw-4/2009	12.7	26.3	11.4	14.6	138.2		
6	Trw-1/2010	18.2	12.4	17.6	26.9	35.1		
		RISIKO SISTEMATIS (β)						
1	Trw-4/2008	0.1537	0.0567	0.0095	0.0078	0.0505		
2	Trw-1/2009	0.0053	0.0054	0.0001	(0.0003)	0.0095		
3	Trw-2/2009	0.0365	0.0510	0.0044	0.0058	0.0291		
4	Trw-3/2009	0.0099	0.0145	0.0007	0.0011	0.0010		
5	Trw-4/2009	0.0011	0.0011	0.0003	0.0002	0.0001		
6	Trw-1/2010	0.0028	(0.0010)	0.0003	0.0002	0.0007		

**Lampiran 10 : Return Saham, Perubahan PER Dan Risiko Beta Serta
Perubahan Harga Minyak Mentah Triwulanan**

NO.	WAKTU	RETURN SAHAM PENUTUPAN					PERUBAHAN HARGA MINYAK MENTAH
		ADRO	BUMI	ITMG	PTBA	BYAN	
1	Trw-1/2009	81.4%	-9.9%	-5.7%	-2.2%	61.7%	17.4%
2	Trw-2/2009	36.4%	126.8%	101.5%	71.9%	252.0%	32.0%
3	Trw-3/2009	19.2%	73.4%	21.6%	21.6%	7.5%	-4.5%
4	Trw-4/2009	21.0%	-24.8%	31.1%	22.3%	-1.7%	20.2%
5	Trw-1/2010	13.3%	-7.2%	19.7%	0.9%	7.1%	0.8%
		PERUBAHAN PRICE EARNING RATIO (PER)					
1	Trw-1/2009	-64.9%	10.4%	-48.5%	-54.6%	-92.6%	
2	Trw-2/2009	38.9%	153.9%	170.2%	98.7%	617.8%	
3	Trw-3/2009	14.4%	91.0%	24.5%	30.3%	0.4%	
4	Trw-4/2009	29.8%	96.4%	42.7%	33.2%	71.3%	
5	Trw-1/2010	43.7%	-52.9%	54.1%	84.4%	-74.6%	
		PERUBAHAN RISIKO SISTEMATIS (β)					
1	Trw-1/2009	-96.5%	-90.4%	-99.0%	-103.6%	-81.1%	
2	Trw-2/2009	583.8%	837.6%	4430.4%	-2160.7%	205.6%	
3	Trw-3/2009	-72.9%	-71.5%	-83.8%	-80.3%	-96.7%	
4	Trw-4/2009	-89.3%	-92.2%	-58.6%	-86.0%	-88.4%	
5	Trw-1/2010	162.7%	-186.6%	3.7%	1.6%	512.8%	

Lampiran 11 : Data Harga Saham Dan IHSG Untuk Perhitungan Risiko Beta

NO.	WAKTU	HARGA SAHAM PENUTUPAN (X)					IHSG PENUTUPAN (Y)
		(Rupiah)					
		ADRO	BUMI	ITMG	PTBA	BYAN	
1	September 2008	1,400	3,200	22,000	9,350	2,000	1,833
2	Oktober 2008	680	2,175	7,700	5,475	1,640	1,257
3	November 2008	520	1,010	9,800	6,900	940	1,242
4	Desember 2008	485	910	10,500	6,900	940	1,355
	Σ	3,085	7,295	50,000	28,625	5,520	5,686
5	Desember 2008	485	910	10,500	6,900	940	1,355
6	Januari 2009	740	510	9,900	7,400	890	1,333
7	Februari 2009	770	770	9,500	7,200	1,110	1,285
8	Maret 2009	880	820	9,900	6,750	1,520	1,434
	Σ	2,875	3,010	39,800	28,250	4,460	5,408
9	Maret 2009	880	820	9,900	6,750	1,520	1,434
10	April 2009	1,020	1,480	15,100	9,500	3,100	1,723
11	Mei 2009	1,340	1,960	19,500	11,250	3,900	1,917
12	Juni 2009	1,200	1,860	19,950	11,600	5,350	2,027
	Σ	4,440	6,120	64,450	39,100	13,870	7,100
13	Juni 2009	1,200	1,860	19,950	11,600	5,350	2,027
14	Juli 2009	1,280	2,800	26,500	13,600	5,500	2,323
15	Agustus 2009	1,360	2,900	24,400	13,000	5,600	2,342
16	September 2009	1,430	3,225	24,250	14,100	5,750	2,468
	Σ	5,270	10,785	95,100	52,300	22,200	9,159
17	September 2009	1,430	3,225	24,250	14,100	5,750	2,468
18	Oktober 2009	1,540	2,375	22,750	15,200	5,600	2,368
19	November 2009	1,740	2,350	28,700	16,450	5,500	2,416
20	Desember 2009	1,730	2,425	31,800	17,250	5,650	2,534
	Σ	6,440	10,375	107,500	63,000	22,500	9,785
21	Desember 2009	1,730	2,425	31,800	17,250	5,650	2,534
22	Januari 2010	1,890	2,475	31,400	17,200	5,600	2,611
23	Februari 2010	1,830	2,250	31,600	15,600	5,600	2,549
24	Maret 2010	1,960	2,250	38,050	17,400	6,050	2,777
	Σ	7,410	9,400	132,850	67,450	22,900	10,471