

## **BAB II**

### **DESKRIPSI PERUSAHAAN**

#### **2.1 Sejarah Perusahaan**

PT. Jakarta International Expo merupakan anak perusahaan dari Grup Central Cipta Murdaya (CCM) yang dikenal dengan pengalaman serta reputasinya di berbagai sektor industri di Indonesia, seperti perusahaan manufaktur, perdagangan dan pameran, rancang - bangun infrastruktur, pertanian, pengembangan properti, dan masih banyak lagi. Reputasinya yang sempurna ini dibuktikan dengan suksesnya berbagai proyek dan acara yang telah dijalankan.

Perusahaan induk (Grup CCM) percaya bahwa Arena Pekan Raya Jakarta memiliki potensi yang besar. Maka banyak dilakukan perubahan dalam konsep venue serta pameran yang berskala internasional dalam penyelenggaraannya. Pengembangan tempat pameran dan berbagai fasilitas lainnya akan terlaksana secara optimal melalui fase yang berkelanjutan. Bersama dengan komitmen penuh kami, PT. Jakarta International Expo bekerja keras untuk mengembangkan Arena Pekan Raya Jakarta menjadi pusat hiburan dan pameran terbesar di Indonesia.

Industri MICE adalah sebuah usaha jasa yang memprioritaskan pelayanan (services) dalam kemasan produknya. Sebagai perusahaan yang mempunyai potensi besar untuk berkembang, PT. Jakarta International Expo segera melakukan pembenahan sejak berdirinya perusahaan ini, yang dimulai dari pembenahan sumber daya manusia sebagai salah satu faktor penting dan fasilitas

fisik venue yang juga merupakan faktor penting lainnya dalam mendukung berkembangnya usaha jasa MICE ini. Di Indonesia, PT. Jakarta International Expo tidak hanya dikenal sebagai Venue Owner saja, namun juga berperan sebagai Professional Exhibition Organizer (PEO) atau pelaksana sebuah kegiatan MICE. Beberapa kegiatan berskala internasional yang telah berhasil dikreasikan dan dikelola oleh PT. Jakarta International Expo diantaranya adalah :

- 1) Jakarta Fair sejak 2004 hingga saat ini bekerja sama dengan Pemprov DKI sebagai penyelenggara.
- 2) *Trade Expo Indonesia* (dulu dikenal dengan Pameran Produk Ekspor) bekerjasama dengan Badan Pengembangan Ekspor Nasional sebagai penyelenggara.
- 3) Festival Cap Go Meh yang merupakan kreasi murni dari PT. Jakarta International Expo.
- 4) *Jakarta Automotive Fair* dan *Jakarta Audio Pro Expo*.

Selain kegiatan-kegiatan pameran tersebut diatas, PT. Jakarta International Expo juga menjalin kerjasama dengan *Professional Exhibition Organizer* (PEO) lain dalam rangka penyelenggaraan sebuah kegiatan pameran ataupun pertemuan lainnya. Keberhasilan PT. Jakarta International Expo dalam melaksanakan kegiatan MICE, tentunya tidak lepas dari peran besar sumber daya manusia yang menggerakkan seluruh kegiatan.

Keunggulan PT. Jakarta International Expo adalah venue yang sangat besar dengan ukuran kurang lebih 44 hektar diatas tanah di wilayah Kemayoran

Jakarta pusat yang tentunya mempunyai aksesibilitas yang strategis dan mudah dijangkau. Fasilitas-fasilitas yang tersedia di PT. Jakarta International Expo diantaranya adalah sarana dan prasarana yang lengkap dan baik seperti :

1) Hall Pameran, yang terdiri dari :

- TM/R [*Trade Mart Building / Restaurant Building*]
- A [*Exhibition Hall A (8.200 sqm)*]
- B [*Exhibition Hall B (4.000 sqm)*]
- C [*Exhibition Hall C (3.888 sqm)*]
- D [*Exhibition Hall D (9.360 sqm)*]
- E [*Exhibition Hall E (2.800 sqm)*]
- OS [*Open Space (50.000 sqm)*]
- Gambir Expo
- P [*Parking Areas (7.000 cars)*]
- SB [*Service Building & Custom Bonded Warehouse*]

2) Ruang pertemuan dengan berbagai ukuran untuk seminar, konferensi maupun konvensi.

3) Ruang-ruang VIP dan VVIP.

4) Custom & Bonded Warehouse yang besar untuk penyimpanan barang-barang impor sementara untuk dipamerkan.

5) Arena Parkir yang luas kurang lebih untuk 7.000 kendaraan, yang dapat juga difungsikan untuk penyelenggaraan kegiatan MICE seperti lomba otomotif dan pertunjukan musik.

- 6) Restoran dan Coffee Shop bertaraf internasional.

Saat ini PT. Jakarta International Expo mengembangkan fasilitas-fasilitas yang ada dan memenuhi standard internasional dalam menyelenggarakan sebuah pameran dengan tujuan turut mengembangkan industri MICE (*Meeting, Incentive, Convention, Exhibition*) di tanah air.

## 2.2 Lingkup Bidang Usaha

Ruang lingkup usaha PT. Jakarta International Expo bergerak di bidang Property dan Venue di industri jasa pameran yang lebih menfokuskan diri dalam dunia pariwisata MICE (*Meeting, Incentive, Convention dan Exhibition*). Industri MICE atau usaha jasa MICE merupakan salah satu pendorong pertumbuhan ekonomi setelah mengalami keterpurukan akibat krisis ekonomi berkepanjangan. Hal ini karena usaha jasa MICE selalu mempunyai efek besar bagi bidang usaha lainnya. Dapat kita lihat dalam setiap penyelenggaraan kegiatan MICE selalu melibatkan bidang usaha lain sebagai pendukung kegiatan seperti hotel dan restoran sebagai penyedia akomodasi, jasa transportasi bahkan industri kuliner sekalipun seperti catering makanan dan penyedia produk florist.

PT. Jakarta International Expo juga merupakan perusahaan yang bergerak di bidang Jasa Pameran, baik sebagai penyedia tempat penyelenggaraan pameran beserta fasilitasnya maupun sebagai *Professional Exhibition Organizer* (PEO). Sebagai salah satu perusahaan Jasa Pameran terbesar di Indonesia, kredibilitas

perusahaan ini sudah tidak perlu diragukan lagi dalam penyelenggaraan kegiatan MICE baik berskala nasional maupun internasional.

**Tabel 2.1**



Salah satu bukti keberhasilan penyelenggaraan kegiatan MICE adalah jumlah pengunjung pameran Jakarta Fair yang dari tahun ke tahun terus mengalami peningkatan. Sebagai arena dagang terbesar di tanah air, Jakarta Fair Kemayoran kini tidak hanya terkenal di seluruh penjuru tanah air tetapi sudah lebih dikenal di mancanegara. PT. Jakarta International Expo saat ini dari tahun ke tahun menjadi penyelenggara event Jakarta Fair sejak tahun 2004 yang pada setiap tahunnya selalu meraih sukses dalam penyelenggaraannya, Jakarta Fair dirancang sebagai event berskala internasional namun tetap mengusung karakter dan nilai tradisi bangsa Indonesia. Dari waktu ke waktu PT. Jakarta International Expo melalui Jakarta Fair dapat merangsang pertumbuhan ekonomi Indonesia dan menciptakan lebih dari 100.000 lapangan pekerjaan bagi masyarakat Jakarta dan

sekitarnya. Jakarta fair ditahbiskan menjadi ajang yang melegenda, kehadirannya selalu dinantikan oleh masyarakat Jakarta dan sekitarnya.

### **2.3 Sumber Daya Manusia**

Seiring dengan semakin berkembangnya industri MICE di Indonesia, maka persaingan ke depan pun akan semakin berat. Kreatifitas dan ide-ide baru dalam penyelenggaraan kegiatan MICE sangat dibutuhkan untuk menghindari terjadinya kejenuhan pasar.

PT. Jakarta International Expo saat ini mempunyai sumber daya manusia sebanyak 510 karyawan yang terbagi dalam berbagai macam divisi. Penanganan dan pengelolaan sumber daya manusia dilakukan dengan tetap menjaga visi dan misi dari PT. Jakarta International Expo. Pengembangan kompetensi karyawan dalam meningkatkan sumber daya manusia yang berkualitas mendapatkan dukungan penuh dari manajemen karena hal tersebut penting mengingat persaingan bisnis yang semakin ketat dalam industri MICE.

Selama ini kebutuhan Sumber Daya Manusia di Industri MICE diperoleh dari SDM dengan latar belakang pendidikan non MICE, karena belum ada lembaga pendidikan di dalam negeri yang membuka program studi tersebut. Menurut Sekjen Asosiasi Kongres dan Konvensi Indonesia, hampir 90% SDM di industri MICE memperoleh kemampuan mengelola event secara otodidak, sehingga dibutuhkan pengalaman dan tambahan training untuk meningkatkan kemampuan SDM tersebut agar memenuhi kompetensi yang diharapkan.

**Tabel 2.2**

Tabel Data Jabatan dan Pendidikan Karyawan PT JIExpo

	Pendidikan	S2	S1	D3	D2	D1	SMA	SMP
No.	Jabatan							
1	Managing Director	1	-	-	-	-	-	-
2	Director	2	-	-	-	-	-	-
3	General Manager	3	1	-	-	-	-	-
4	Senior Manager	3	1	-	-	-	-	-
5	Middle Manager	4	4	-	-	-	-	-
6	Junior Manager	-	8	2	-	-	-	-
7	Senior Supervisor	-	14	6	-	-	-	-
8	Junior Supervisor	-	-	15	12	3	-	-
9	Senior Staf	-	61	30	5	-	5	-
10	Junior Staf	-	47	34	-	4	40	-
11	Karyawan Dasar	-	-	40	-	10	155	50
	<b>TOTAL</b>	<b>13</b>	<b>136</b>	<b>127</b>	<b>17</b>	<b>17</b>	<b>200</b>	<b>510</b>

Sumber daya manusia di bidang MICE dibutuhkan dengan kualifikasi

yang memenuhi standard kompetensi sebagai berikut :

- 1) Mampu merencanakan dan menyusun proposal event.
- 2) Mampu menyusun acara untuk konferensi atau event.

- 3) Mampu merancang, menerapkan dan mengevaluasi rencana kegiatan sponsorship.
- 4) Mampu menyusun, menerapkan dan memonitor sistem serta prosedur manajemen event.
- 5) Mampu mengkoordinasi kegiatan registrasi bagi delegasi di lokasi event.
- 6) Mampu menyediakan atau melaksanakan pelayanan yang memadai pada saat event berlangsung.
- 7) Mampu memproses & memonitor pelaksanaan registrasi pada saat event.
- 8) Mampu menyelenggarakan kegiatan ramah tamah.
- 9) Mampu merencanakan & mengkoordinir kegiatan budaya.

Oleh karena itu, PT. Jakarta International Expo selalu menjaga dan meningkatkan kualitas karyawan melalui proses pemilihan dan seleksi ketat dan mengadakan pelatihan-pelatihan soft skill maupun hard skill dan demi mendapat hasil yang optimal bagi setiap klien. Dengan keahlian dan kerja keras dari sumber daya manusia kami yang profesional, kami memiliki misi untuk mengubah Arena Pekan Raya Jakarta menjadi sebuah pusat pameran yang berkelas tinggi dan berstandar internasional.



## 2.4 Tantangan Bisnis

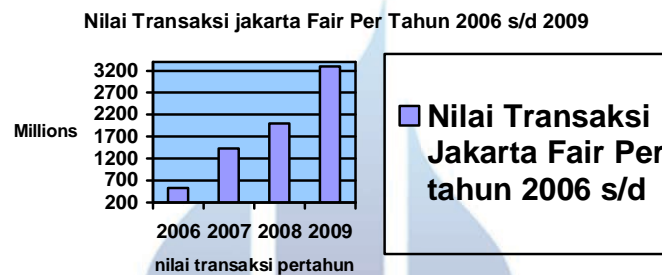
Sejak beroperasi pertama kali pada Januari 2004 hingga saat ini, PT. Jakarta International Expo telah mengambil beberapa langkah penting untuk meningkatkan kualitas tempat (arena), yaitu dengan merenovasi sarana yang ada serta menambah fasilitas-fasilitas baru. Memberikan pelayanan dan kualitas yang terbaik adalah prioritas utama kami. Oleh karena itu, untuk menjadikan arena ini sebagai pusat pameran dan perdagangan terkemuka se-Asia, kami melakukan berbagai perbaikan fasilitas-fasilitas yang tersedia.

Pembenahan fasilitas fisik dan sumber daya manusia di PT. Jakarta International Expo terus berjalan dengan tujuan untuk bisa meningkatkan kepuasan customer, baik itu pada bidang kepesertaan ataupun pelayanan terhadap pengunjung. Beberapa langkah yang telah dilakukan oleh PT. Jakarta International Expo diantaranya adalah pembangunan Hall D sebagai salah satu hall terbesar di Jakarta dan Indonesia, untuk digunakan baik itu pameran, pertemuan serta kegiatan-kegiatan sejenis seperti halnya impresariat (musik) serta wedding atau perkawinan.

PT. Jakarta International Expo yang telah menjadi pengelola acara Jakarta Fair Kemayoran sejak 2004 tidak hanya berhasil mengubah wajah Jakarta Fair menjadi pameran bergengsi dan berkualitas internasional tetapi juga turut mengembangkan industri MICE (*Meeting, Incentive, Convention and Exhibition*) di tanah air. Dari tahun ke tahun penyelenggaraannya semakin berkualitas dan

menjadi ajang promosi yang strategis. Jumlah pengunjung dan nilai transaksi para pesertanya juga mengalami kenaikan yang signifikan.

**Tabel 2.3**



Tantangan bisnis yang paling besar adalah PT. Jakarta International Expo mempunyai pesaing bisnis yang akan mulai berkembang dari waktu ke waktu dalam Industri MICE sehingga PT. Jakarta International Expo dalam beberapa tahun ke depan akan melakukan suatu inovasi untuk event-event tertentu yang berskala internasional dan akan mengembangkan fasilitas-fasilitas pendukung MICE dengan membangun sebuah hotel dan venue untuk seminar dan pernikahan yang bisa untuk menjadi terdepan dalam persaingan bisnis industri MICE.

## 2.5 Proses Bisnis

Proses bisnis yang dijalankan oleh PT. Jakarta International Expo bergerak dalam bidang Jasa Pameran yang berorientasi kepada konsep MICE (*Meeting, Incentive, Convention dan Exhibition*). Usaha jasa ini merupakan usaha dengan kegiatan pokok memberikan jasa pelayanan bagi suatu pertemuan sekelompok

orang (antara lain; negarawan, usahawan, cendekiawan) untuk membahas masalah-masalah yang berkaitan dengan kepentingan bersama dan dapat diikuti dengan kegiatan pameran. Sedangkan kegiatan Incentive (Perjalanan Insentif) adalah kegiatan perjalanan yang dikemas dalam satu paket konvensi dan pameran.

Selain mengandalkan kemampuan sumber daya manusianya sendiri dalam menciptakan dan mengelola suatu kegiatan MICE, PT. Jakarta International Expo juga mencoba menjalin kerjasama dengan perusahaan-perusahaan lain, terutama yang tergabung dalam Asosiasi Perusahaan Pameran Indonesia (ASPERAPI). Selain itu, PT. Jakarta International Expo juga mencoba untuk menjalin kerjasama dengan instansi-instansi pemerintah berkaitan dengan promosi dan kegiatan lainnya yang berkaitan dengan kegiatan MICE.

Sebagai suatu Industri yang terus berkembang, Industri MICE menuntut dikembangkannya kreatifitas dan inovasi dari para pelaku industri ini. Hal ini untuk meningkatkan mutu dan kualitas penyelenggaraan suatu kegiatan MICE serta dalam rangka menghadapi persaingan yang semakin kompetitif baik dalam skala nasional maupun internasional.

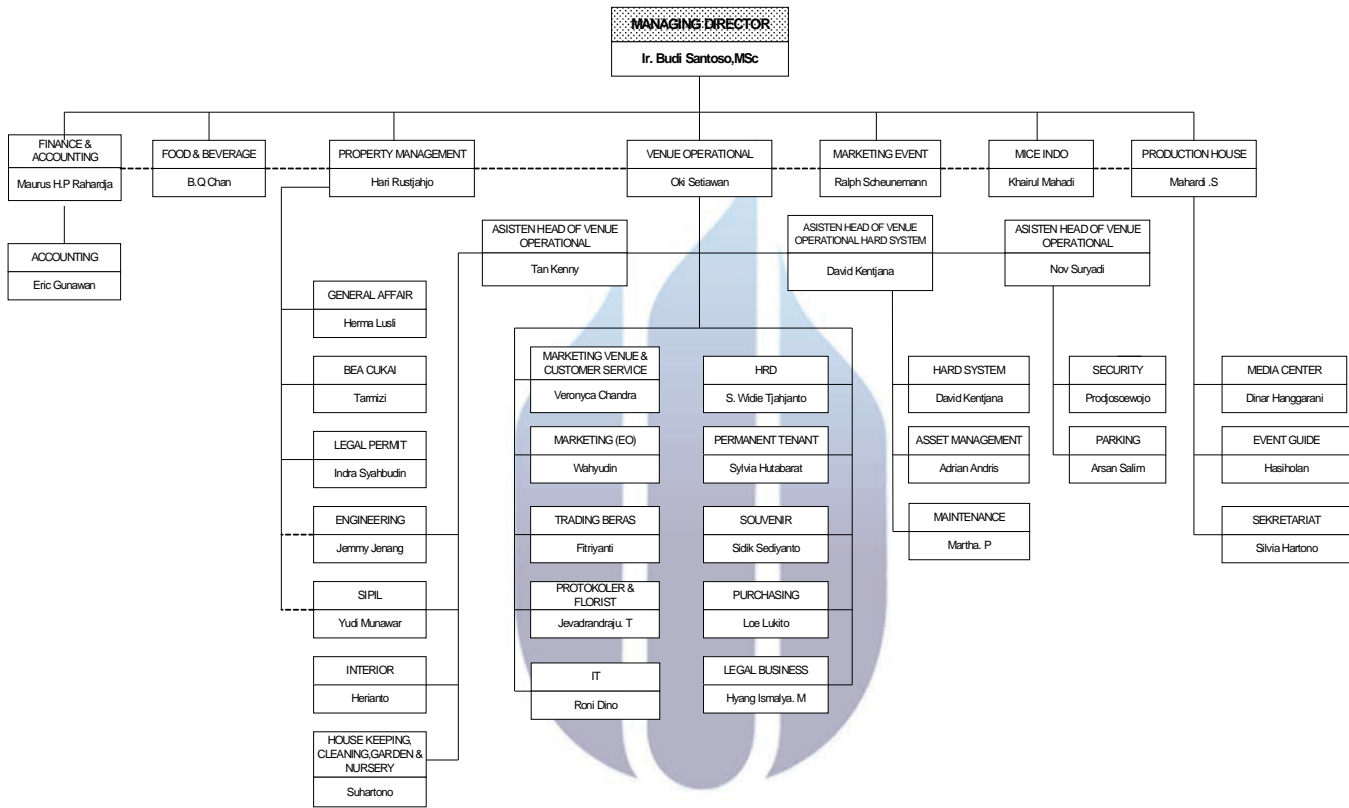
Namun saat ini praktek bisnis MICE yang dijalani oleh PT. Jakarta International Expo mulai menunjukkan peningkatan yang cukup signifikan. Terutama untuk event-event nasional, para pelaku bisnis MICE tidak lagi menunggu datangnya permintaan dari klien, tetapi aktif menyelenggarakan event-event yang dibuat sendiri. Pasar bisnis MICE juga semakin berkembang dari waktu ke waktu karena berbagai pihak, terutama para klien yang mulai menyadari

manfaat penggunaan organiser profesional untuk menangani event mereka dibanding menyelenggarakan sendiri dengan kepanitiaan lokal.



U N I V E R S I T A S  
M E R C U B U A N A

# STRUKTUR ORGANISASI PT. JIExpo



UNIVERSITAS  
MERCU BUANA



U N I V E R S I T A S  
M E R C U B U A N A