

INSTRUMEN PENELITIAN VARIBABEL DISIPLIN KERJA PEGAWAI

Petunjuk Pengisian:

- a. Berilah tanda ceklis (✓) pada salah satu alternatif jawaban masing-masing pernyataan yang sesuai dengan keadaan yang sebenarnya!
- b. Alternatif jawaban yang Saya pilih, yaitu:
 - ✓ (5) SS = Sangat Sering
 - ✓ (4) S = Sering
 - ✓ (3) K = Kadang-kadang
 - ✓ (2) J = Jarang
 - ✓ (1) SJ = Sangat Jarang

No.	Butir Pernyataan	Jawaban				
		SS (5)	S (4)	K (3)	J (2)	SJ (1)
1	Dalam bekerja sebagai Pegawai Dinas Pendidikan saya mengutamakan masuk kerja secara intensif					
2	Semenjak diangkat menjadi Pegawai hingga sekarang saya tidak pernah datang terlambat masuk kerja					
3	Saya juga pulang kerja mengikuti jam yang telah ditentukan dalam jadwal yang berlaku					
4	Saya mengikuti apel pagi dan upacara resmi lainnya					

No.	Butir Pernyataan	Jawaban				
		SS (5)	S (4)	K (3)	J (2)	SJ (1)
5	Saya sangat senang dapat apel pagi dan upacara sesuai dengan waktu yang telah ditetapkan					
6	Saya melaporkan hasil pekerjaan sesuai dengan waktu yang telah ditetapkan					
7	Saya melaksanakan program kerja secara teratur					
8	Pekerjaan yang saya lakukan dimulai dengan melihat agenda kerja terlebih dahulu					
9	Saya memperhatikan keefektifan jam kerja di kantor ini					
10	Saya harus memperhatikan keefektifan jam kerja di luar kantor					
11	Jam-jam kosong, seperti waktu istirahat kerja saya manfaatkan untuk membaca buku-buku kepegawaian atau sejenisnya					
12	Saya selalu memperhatikan keefektifan jam kerja untuk rapat dan pertemuan lainnya					
13	Apabila berhalangan hadir saya memberitahukan kepada kepala Dinas					
14	Setiap hari saya mensaya tangani daftar hadir					
15	Saya berusaha membiasakan diri hadir ke Dinas lima menit sebelum melaksanakan tugas					

INSTRUMEN PENELITIAN

VARIBABEL MOTIVASI KERJA PEGAWAI

Petunjuk Pengisian:

- a. Berilah tanda ceklis (✓) pada salah satu alternatif jawaban masing-masing pernyataan yang sesuai dengan keadaan yang sebenarnya!
- b. Alternatif jawaban yang Saya pilih, yaitu:
 - ✓ (5) SS = Sangat Sering
 - ✓ (4) S = Sering
 - ✓ (3) K = Kadang-kadang
 - ✓ (2) J = Jarang
 - ✓ (1) SJ = Sangat Jarang

No.	Butir Pernyataan	Jawaban				
		SS (5)	S (4)	K (3)	J (2)	SJ (1)
1	Saya ingin bekerja sama dengan teman sejawat					
2	Saya selalu ingin bekerja sama dengan atasan					
3	Saya ingin diterima di tengah-tengah rekan kerja yang lain					
4	Saya ingin membuat keakraban antar sesama pegawai					
5	Saya ingin diberi kepercayaan oleh atasan					

No.	Butir Pernyataan	Jawaban				
		SS (5)	S (4)	K (3)	J (2)	SJ (1)
6	Saya ingin diberi kesempatan mengembangkan kemampuan yang saya miliki					
7	Saya ingin diikutsertakan dalam pelatihan/penataran					
8	Saya ingin diberi wewenang mengelola pekerjaan secara mandiri					
9	Saya termotivasi untuk selalu diberi kesempatan menjadi pegawai teladan					
10	Saya ingin diberikan penghargaan yang dapat memotivasi pekerjaan saya					
11	Saya membutuhkan tambahan insentif dalam meningkatkan prestasi kerja					
12	Saya ingin mendapatkan jabatan yang sesuai dengan kemampuan saya					
13	Saya berminat naik pangkat dengan tepat waktu					
14	Saya senang berinovasi dalam membuat administrasi sederhana					
15	Saya senang membantu rekan kerja yang mengalami kesulitan dalam pekerjaan					

INSTRUMEN PENELITIAN VARIBABEL KINERJA PEGAWAI

Petunjuk Pengisian:

- c. Berilah tanda ceklis (✓) pada salah satu alternatif jawaban masing-masing pernyataan yang sesuai dengan keadaan yang sebenarnya!
- d. Alternatif jawaban yang Saya pilih, yaitu:
- ✓ (5) SS = Sangat Sering
 - ✓ (4) S = Sering
 - ✓ (3) K = Kadang-kadang
 - ✓ (2) J = Jarang
 - ✓ (1) SJ = Sangat Jarang

No.	Butir Pernyataan	Jawaban				
		SS (5)	S (4)	K (3)	J (2)	SJ (1)
1	Tugas yang saya jalani sesuai dengan latar belakang pendidikan					
2	Dalam bekerja Saya memiliki pengalaman bekerja lebih dari lima tahun					
3	Sebagai persiapan bekerja Saya menganalisis materi pekerjaan					
4	Dalam bekerja saya menggunakan strategi dan teknik yang sesuai					
5	Untuk dapat menyelesaikan masalah dalam bekerja saya berusaha bekerja sama dengan rekan kerja yang lain					

No.	Butir Pernyataan	Jawaban				
		SS (5)	S (4)	K (3)	J (2)	SJ (1)
6	Masalah yang saya hadapi dapat saya selesaikan dengan baik					
7	Saya akan bekerja dengan sebaik-baiknya untuk mewujudkan keinginan atasan					
8	Untuk memperoleh hasil yang optimal saya bekerja sesuai dengan aturan yang ditentukan					
9	Saya bekerja dengan tujuan ibadah					
10	Saya menghadapi setiap masalah yang saya hadapi dengan tenang					
11	Masalah yang sedang dihadapi oleh rekan saya, juga menjadi masalah saya					
12	Saya meminta petunjuk atasan untuk dapat memecahkan masalah yang saya hadapi dalam pekerjaan					
13	Untuk dapat memudahkan pekerjaan, saya bekerja sama dengan yang lain					
14	Saya akan membantu setiap orang yang membutuhkan bantuan					
15	Saya bekerja sama dengan siapapun baik dengan atasan maupun rekan kerja					

**DATA HASIL PENELITIAN
VARIABEL DISIPLIN KERJA (X1)**

No Res	Monor Item															Jumlah
	1	2	3	4	5	6	7	8	9	10	11	12	13	14	15	
1	5	4	3	2	4	5	5	5	4	4	4	5	5	5	4	64
2	3	3	3	3	3	3	2	3	3	2	4	3	3	2	3	43
3	3	3	3	3	3	3	2	3	3	2	4	3	3	2	3	43
4	3	3	3	3	3	2	3	3	2	4	3	3	2	2	3	42
5	5	5	2	2	2	3	5	5	4	4	4	3	3	5	5	57
6	3	3	3	2	3	3	3	5	4	4	4	4	4	5	5	55
7	3	3	3	3	4	4	5	5	4	4	3	4	4	4	5	56
8	3	3	4	4	4	3	3	3	3	2	3	3	3	4	3	48
9	5	5	4	5	4	5	5	5	5	4	4	5	5	5	5	71
10	4	5	4	4	3	3	5	5	4	4	4	5	5	5	4	64
11	5	5	3	3	3	4	5	5	4	4	4	5	5	5	5	65
12	3	3	4	4	4	3	3	3	3	2	3	3	3	4	3	50
13	5	5	5	4	4	5	5	5	4	4	4	4	5	5	4	66
14	5	5	4	5	5	5	5	5	4	4	4	5	5	5	5	71
15	3	3	4	3	5	3	3	3	3	1	3	3	3	4	3	47
16	3	3	3	3	4	4	5	5	4	4	3	4	4	4	5	58
17	3	3	4	4	4	3	3	3	3	2	3	5	5	4	5	54
18	4	3	3	3	3	4	3	3	4	3	3	3	3	3	2	47
19	3	3	4	4	4	3	3	3	3	2	3	4	4	4	3	52
20	3	3	3	3	4	3	3	3	3	2	3	3	4	4	5	49
21	3	3	4	4	4	5	4	4	4	3	3	3	3	4	3	54
22	3	3	3	3	3	4	3	3	2	4	3	3	4	2	3	46
23	4	4	3	3	2	2	3	3	4	3	4	4	4	3	3	48
24	3	3	4	3	4	3	3	3	3	2	3	3	3	2	3	45
25	3	3	4	4	4	3	3	3	3	3	3	5	5	4	5	55
26	5	5	4	3	4	4	5	4	4	4	4	4	4	4	5	63
27	4	4	4	4	4	4	4	5	5	5	4	4	4	5	1	64
28	4	4	3	3	2	2	3	3	4	3	4	4	4	3	3	49
29	3	4	3	3	3	3	4	3	4	4	4	5	5	4	3	55
30	5	5	4	4	5	4	5	5	4	4	4	4	4	5	5	67
31	4	4	3	3	3	3	3	3	2	4	3	3	2	2	3	45
32	3	3	5	3	5	5	3	5	4	4	4	4	4	5	5	62
33	5	5	4	3	3	3	5	5	3	5	5	5	5	5	5	66
34	5	4	4	4	4	4	4	5	5	5	4	4	4	5	4	65
35	3	3	4	3	4	3	3	3	3	3	3	4	5	3	5	52
36	3	3	4	3	3	3	2	3	3	2	4	3	3	2	3	44
37	3	3	4	4	4	3	3	4	4	5	4	3	3	4	3	54

No Res	Kantor Nam															Jumlah
	1	2	3	4	5	6	7	8	9	10	11	12	13	14	15	
38	3	4	3	3	3	4	2	2	3	2	2	3	2	2	3	41
39	5	5	5	5	4	4	4	4	4	3	4	3	3	3	4	60
40	5	5	4	5	5	4	4	3	4	4	4	3	3	3	4	60
41	3	3	3	4	2	4	4	3	3	3	3	3	3	4	3	48
42	3	3	3	4	4	3	3	3	2	3	3	4	4	3	2	47
43	5	5	5	5	5	5	4	4	4	5	4	4	4	4	4	67
44	4	4	4	5	5	4	5	4	4	4	3	4	3	3	3	57
45	5	5	5	5	4	4	5	5	5	5	3	4	3	3	3	64
46	3	3	3	4	4	3	3	3	4	3	3	4	4	3	4	51
47	4	5	4	4	4	5	5	4	4	4	4	4	4	4	4	63
48	5	5	5	4	4	5	5	4	4	4	4	4	5	5	5	68
49	3	3	5	3	4	4	3	3	3	3	3	4	5	3	5	54
50	3	4	4	4	3	4	4	3	3	3	3	3	3	4	4	52
51	4	3	3	4	4	5	5	3	4	3	3	4	4	3	4	56
52	2	2	2	3	5	4	4	3	2	3	3	4	4	4	3	46
53	3	3	3	4	4	3	3	3	4	3	3	4	4	3	4	51
54	3	4	5	4	3	3	4	3	4	4	4	5	5	4	3	58
55	3	3	3	4	4	4	3	3	3	3	3	4	5	3	5	63
56	4	5	4	4	4	5	5	3	4	3	3	4	4	3	4	50
57	3	3	3	2	3	3	2	3	3	2	4	3	3	2	3	42
58	3	3	2	5	5	5	6	3	3	3	3	2	3	3	3	51
59	3	3	4	5	4	4	5	4	4	5	4	4	4	4	3	60
60	5	4	3	4	3	4	4	3	3	3	3	3	3	4	3	52
61	5	4	3	4	4	3	3	3	4	3	3	4	3	4	4	54
62	4	5	5	4	3	3	4	3	3	2	3	3	2	3	3	50
63	3	2	2	3	5	4	4	3	2	3	3	4	4	4	3	49
64	5	5	5	5	3	3	3	3	2	3	3	3	3	3	4	53
65	4	4	5	3	2	5	4	5	5	5	4	5	4	5	4	64
Jumlah	342	340	338	337	341	340	348	337	329	318	326	346	347	338	340	3673

**DATA HASIL PENELITIAN
VARIABEL MOTIVASI KERJA (X2)**

No Res	Nomor Item															Jumlah
	1	2	3	4	5	6	7	8	9	10	11	12	13	14	15	
1	5	5	4	4	5	3	5	5	5	5	5	5	5	5	5	71
2	4	4	4	4	4	4	4	4	4	4	3	3	3	3	3	55
3	4	4	3	4	4	4	3	4	3	4	3	4	4	4	3	55
4	2	3	3	4	5	3	2	2	3	3	4	4	5	4	4	51
5	5	2	2	2	3	4	5	5	5	5	4	4	5	4	4	59
6	3	3	2	3	3	3	3	5	4	4	3	2	4	4	4	50
7	5	3	3	4	4	3	5	5	5	5	4	5	4	4	4	63
8	5	4	4	4	4	3	5	5	5	5	4	3	4	3	3	61
9	5	3	4	3	4	4	5	5	5	5	3	3	4	4	4	61
10	5	4	4	3	3	4	5	5	5	5	3	3	4	4	4	61
11	5	3	3	3	4	3	5	5	5	5	4	4	4	4	4	61
12	5	5	5	5	4	4	5	5	4	5	3	3	4	4	3	64
13	5	5	4	4	5	5	5	5	5	5	4	3	4	4	3	68
14	5	5	4	5	4	5	5	5	5	5	3	2	4	3	2	62
15	5	5	5	5	4	4	5	5	5	5	3	3	4	4	3	65
16	5	5	4	5	5	5	5	5	5	5	3	3	3	4	3	64
17	5	4	5	5	5	4	5	5	5	4	3	2	4	3	3	62
18	3	4	5	5	5	4	3	3	3	3	4	5	5	4	4	60
19	4	2	4	3	2	3	3	3	4	4	4	5	5	4	4	54
20	4	3	4	4	3	2	4	4	4	4	4	5	5	4	4	58
21	3	4	4	5	5	5	3	4	3	4	3	3	4	4	4	58
22	3	3	4	4	4	4	4	4	3	3	2	2	3	3	3	48
23	4	3	3	4	4	4	3	3	3	4	5	5	5	5	5	60
24	4	3	4	4	4	4	4	4	3	4	3	3	4	4	4	6
25	4	3	4	4	4	3	5	5	5	4	3	3	4	4	4	58
26	5	3	4	4	4	3	5	4	4	5	4	4	5	5	5	64
27	4	2	3	5	3	3	4	5	5	5	4	3	5	4	4	59
28	4	4	4	4	3	3	4	3	3	3	5	5	5	5	5	60
29	4	3	3	3	3	4	4	3	3	4	3	3	4	4	4	52
30	5	4	5	4	4	4	5	5	5	5	3	3	3	4	3	62
31	5	5	5	4	5	5	5	5	5	4	4	4	4	4	4	68
32	3	4	5	4	5	4	3	5	4	4	3	3	4	4	4	58
33	5	5	4	5	5	4	5	5	4	5	3	2	3	3	2	60
34	5	4	5	5	5	4	5	5	5	5	2	3	3	3	3	62
35	5	5	5	5	5	5	4	4	5	5	5	5	5	5	7	73
36	3	4	4	3	4	4	3	3	3	4	4	2	2	3	4	50
37	3	4	4	3	3	3	4	3	2	4	4	4	4	4	4	53

No Res	Nomer Item															Jumlah
	1	2	3	4	5	6	7	8	9	10	11	12	13	14	15	
38	4	4	4	2	2	2	3	3	3	2	3	2	2	1	3	40
39	4	4	4	5	5	5	5	5	5	4	5	5	5	5	5	71
40	3	3	3	5	5	5	5	5	5	5	5	5	5	5	5	69
41	4	4	4	5	5	5	5	5	5	4	5	5	5	5	5	71
42	3	3	4	5	5	5	5	5	5	4	4	4	5	5	5	67
43	4	4	4	5	5	5	5	5	5	5	5	5	5	5	4	71
44	3	4	4	5	5	5	5	5	5	4	5	5	5	4	5	69
45	4	4	4	5	5	5	5	5	5	4	5	5	5	5	4	70
46	4	4	3	5	5	5	5	5	5	5	5	5	5	5	3	69
47	2	3	3	5	4	4	5	5	5	5	5	5	5	5	5	66
48	3	4	3	5	5	5	5	5	5	4	5	5	5	5	4	68
49	4	4	3	5	5	5	5	5	5	4	5	5	5	5	4	69
50	3	3	3	5	5	5	5	5	5	5	5	5	5	5	5	69
51	3	2	2	5	5	5	5	5	5	4	5	5	5	5	4	65
52	4	5	5	3	3	4	4	3	3	3	3	4	4	3	4	55
53	4	5	5	5	4	4	5	4	5	4	4	4	4	4	4	65
54	4	5	5	4	4	4	4	4	4	4	4	4	4	4	4	52
55	3	3	4	4	4	4	3	3	3	4	4	4	4	4	4	55
56	3	3	4	4	4	3	4	3	3	4	4	4	4	3	3	63
57	4	4	4	4	3	3	4	4	3	4	4	3	3	4	4	55
58	3	4	4	3	3	3	3	4	4	4	3	4	4	4	5	55
59	3	4	4	4	4	3	3	4	4	4	5	5	4	3	4	58
60	4	5	5	5	5	5	5	4	4	4	4	5	4	4	4	67
61	3	3	4	3	4	4	4	5	4	3	4	4	3	4	3	57
62	5	4	5	3	3	3	4	5	5	5	4	5	5	5	5	68
63	3	3	3	5	4	4	4	4	5	4	4	3	5	5	5	63
64	2	4	4	5	4	4	4	3	3	3	4	5	5	5	5	60
65	4	5	4	5	3	5	4	5	5	5	3	4	4	3	4	63
Jumlah	255	246	254	274	285	296	300	303	277	276	252	264	275	265	257	3975

**DATA HASIL PENELITIAN
VARIABEL KINERJA PEGAWAI (Y)**

No Res	Nomor Item															Jumlah
	1	2	3	4	5	6	7	8	9	10	11	12	13	14	15	
1	5	5	5	5	4	5	5	3	5	3	5	5	5	5	5	70
2	3	4	4	4	4	4	3	3	3	3	3	3	4	4	3	52
3	4	4	3	4	3	4	4	4	4	3	4	3	5	4	3	56
4	3	2	2	2	3	3	3	3	3	3	3	2	2	4	2	40
5	5	5	5	5	4	5	5	5	5	3	5	4	5	5	5	71
6	3	3	3	5	4	4	4	4	4	5	5	5	5	5	5	64
7	5	5	5	5	5	5	5	5	5	5	5	5	5	5	5	75
8	5	5	5	5	5	5	5	5	5	5	5	5	5	5	5	75
9	5	5	5	5	5	5	5	5	5	5	5	5	5	5	5	75
10	4	5	5	5	5	5	5	5	5	5	3	5	2	5	5	69
11	5	5	5	5	5	5	5	5	4	5	4	5	3	5	5	71
12	5	5	5	5	4	5	4	5	5	5	5	3	5	5	5	71
13	5	5	5	5	5	5	5	5	5	5	5	5	5	5	5	75
14	5	5	5	5	5	5	5	5	5	5	5	5	5	5	5	75
15	5	5	5	5	5	5	5	5	4	5	5	5	5	5	5	74
16	5	5	5	5	3	5	2	5	4	5	5	5	5	5	5	69
17	5	5	5	5	5	4	4	5	5	5	5	5	5	5	5	73
18	4	3	3	3	3	3	4	3	3	4	4	4	4	4	3	52
19	4	4	3	3	4	4	4	4	4	4	4	4	4	5	5	60
20	4	4	4	4	4	4	4	3	4	4	4	4	4	4	4	59
21	3	3	3	4	3	4	4	4	4	4	3	3	3	3	4	52
22	4	3	4	4	3	3	4	4	4	4	3	3	4	3	4	54
23	4	4	3	3	3	4	3	3	3	3	3	4	4	4	4	52
24	4	4	4	4	3	4	4	4	4	4	3	4	4	4	3	57
25	4	4	5	5	5	4	4	4	5	4	4	4	4	4	4	61
26	5	5	5	4	4	5	5	5	5	4	5	5	5	5	5	72
27	4	4	4	5	5	5	4	5	4	5	4	4	5	4	5	67
28	4	4	4	3	3	3	3	4	4	4	4	3	3	3	3	52
29	3	4	4	3	3	4	4	4	4	4	3	4	4	5	5	58
30	5	5	3	4	5	5	4	5	6	5	5	5	5	5	5	72
31	5	5	5	5	5	4	4	5	5	5	5	5	5	5	5	73
32	3	3	3	5	4	4	4	4	4	5	5	5	5	5	5	64
33	5	5	5	5	4	5	4	5	3	5	5	3	5	5	5	69
34	5	5	5	5	5	5	5	3	5	5	3	5	5	5	5	71
35	5	5	4	4	3	4	3	4	4	4	5	5	5	5	5	65
36	4	4	3	3	3	3	4	4	4	4	4	4	2	2	3	51

No Res	Nomor Item															Jumlah
	1	2	3	4	5	6	7	8	9	10	11	12	13	14	15	
37	3	3	4	3	2	4	4	4	3	4	4	4	4	4	4	54
38	2	2	3	3	3	3	4	3	3	4	2	3	2	2	1	40
39	5	5	5	5	5	2	2	2	2	2	4	5	5	5	5	59
40	5	5	5	5	5	3	3	3	2	3	5	5	5	5	5	64
41	5	5	5	5	5	4	4	3	3	4	4	5	5	5	5	67
42	5	5	5	5	5	4	4	4	4	4	4	4	4	5	5	67
43	5	5	5	5	5	3	3	3	4	3	5	5	5	5	5	66
44	5	5	5	5	5	4	3	4	4	3	4	5	5	5	4	66
45	5	5	5	5	5	4	4	3	3	3	4	5	5	5	5	66
46	5	5	5	5	5	4	4	5	5	5	5	5	5	5	5	73
47	4	4	5	5	5	5	5	5	4	4	5	5	5	5	5	71
48	5	5	5	5	5	5	5	5	4	5	4	5	5	5	5	73
49	5	5	5	5	5	4	4	4	5	5	4	5	5	5	5	71
50	5	5	5	5	5	5	4	5	4	5	5	5	5	5	5	73
51	5	5	5	5	5	3	4	5	5	4	4	5	5	5	5	70
52	3	4	4	3	3	5	5	4	5	4	3	3	4	4	3	57
53	4	4	5	4	5	5	5	5	5	4	4	4	4	4	4	66
54	4	4	4	4	4	4	3	4	4	4	4	4	4	4	4	59
55	4	4	5	5	3	4	4	4	4	3	4	4	4	4	4	60
56	4	5	4	5	5	5	5	4	4	5	4	4	4	4	3	65
57	3	3	4	4	3	3	3	3	2	2	4	4	3	3	4	48
58	4	4	3	4	4	3	4	3	5	2	4	3	4	4	4	55
59	4	5	5	4	4	5	5	4	4	4	4	5	5	4	3	65
60	5	5	5	4	4	4	4	3	4	4	4	4	5	4	4	63
61	4	4	4	5	4	5	4	5	4	4	5	4	4	3	4	63
62	3	3	4	5	4	3	4	4	4	4	3	4	4	4	5	58
63	4	4	5	4	4	4	3	3	3	3	4	4	3	4	4	56
64	4	4	4	4	4	4	4	4	5	4	5	5	4	4	4	63
65	4	4	4	5	5	5	4	5	4	5	4	4	5	4	5	67
Jumlah	279	282	283	287	272	272	283	287	287	288	272	280	283	287	284	4144

Frequencies

Statistics

		Disipln Kerja (X1)	Motvasi Kerja (X2)	Kinerja Pegawai (Y)
N	Valid	65	65	65
	Missing	0	0	0
Mean		54,97	61,15	63,75
Std. Error of Mean		0,983	0,816	1,065
Median		54	61	65
Mode		54(a)	55	71
Std. Deviation		7,927	6,579	8,584
Variance		62,843	43,288	73,688
Skewness		0,215	-0,499	-0,743
Std. Error of Skewness		0,297	0,297	0,297
Kurtosis		-0,903	0,169	0,074
Std. Error of Kurtosis		0,586	0,586	0,586
Range		30	32	35
Minimum		41	40	40
Maximum		71	73	75
Sum		3573	3975	4144
a. Multiple modes exist. The smallest value is shown.				

Frequency Table

Disiplin Kerja (X1)

		Frequency	Percent	Valid Percent	Cumulative Percent
Valid	41	1	1.5	1.5	1.5
	42	2	3.1	3.1	4.6
	43	2	3.1	3.1	7.7
	44	1	1.5	1.5	9.2
	45	2	3.1	3.1	12.3
	46	1	1.5	1.5	13.8
	47	3	4.6	4.6	18.5
	48	3	4.6	4.6	23.1
	49	4	6.2	6.2	29.2
	50	2	3.1	3.1	32.3
	51	3	4.6	4.6	36.9
	52	4	6.2	6.2	43.1
	53	2	3.1	3.1	46.2
	54	5	7.7	7.7	53.8
	55	3	4.6	4.6	58.5
	56	1	1.5	1.5	60
	57	2	3.1	3.1	63.1
	58	3	4.6	4.6	67.7
	59	1	1.5	1.5	69.2
	60	3	4.6	4.6	73.8
	62	1	1.5	1.5	75.4
	63	2	3.1	3.1	78.5
	64	5	7.7	7.7	86.2
	65	2	3.1	3.1	89.2
	66	1	1.5	1.5	90.8
67	2	3.1	3.1	93.8	
68	2	3.1	3.1	96.9	
71	2	3.1	3.1	100	
	Total	65	100	100	

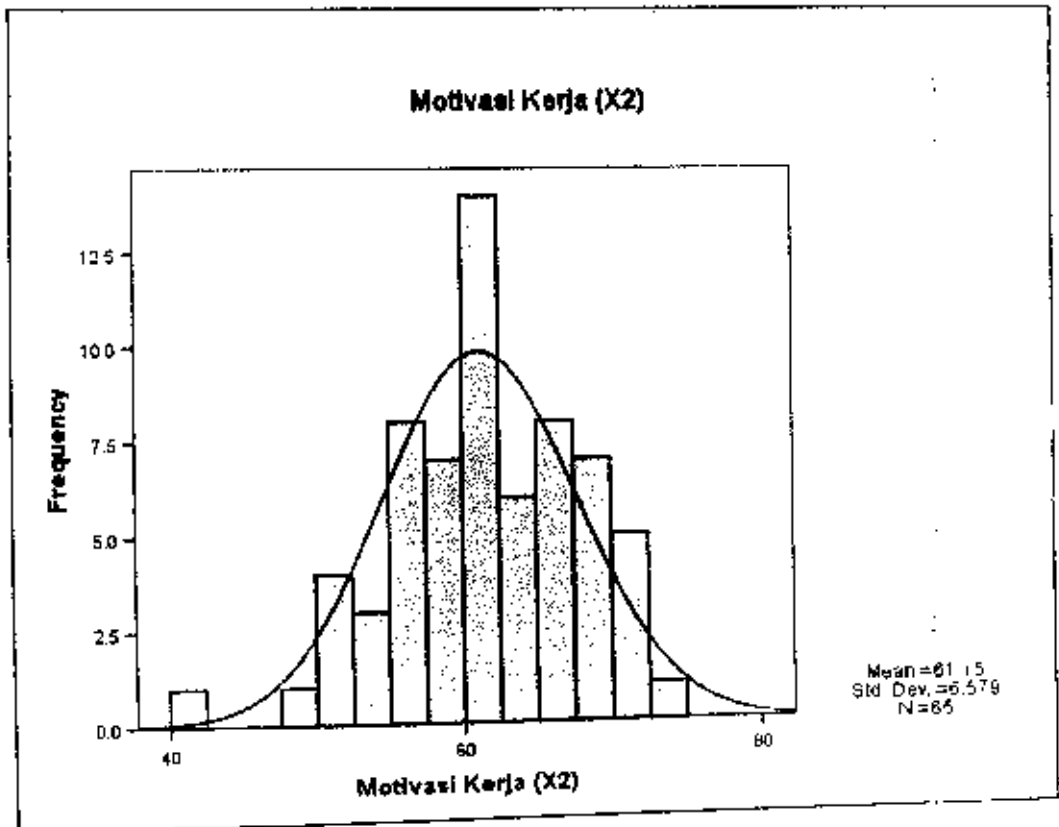
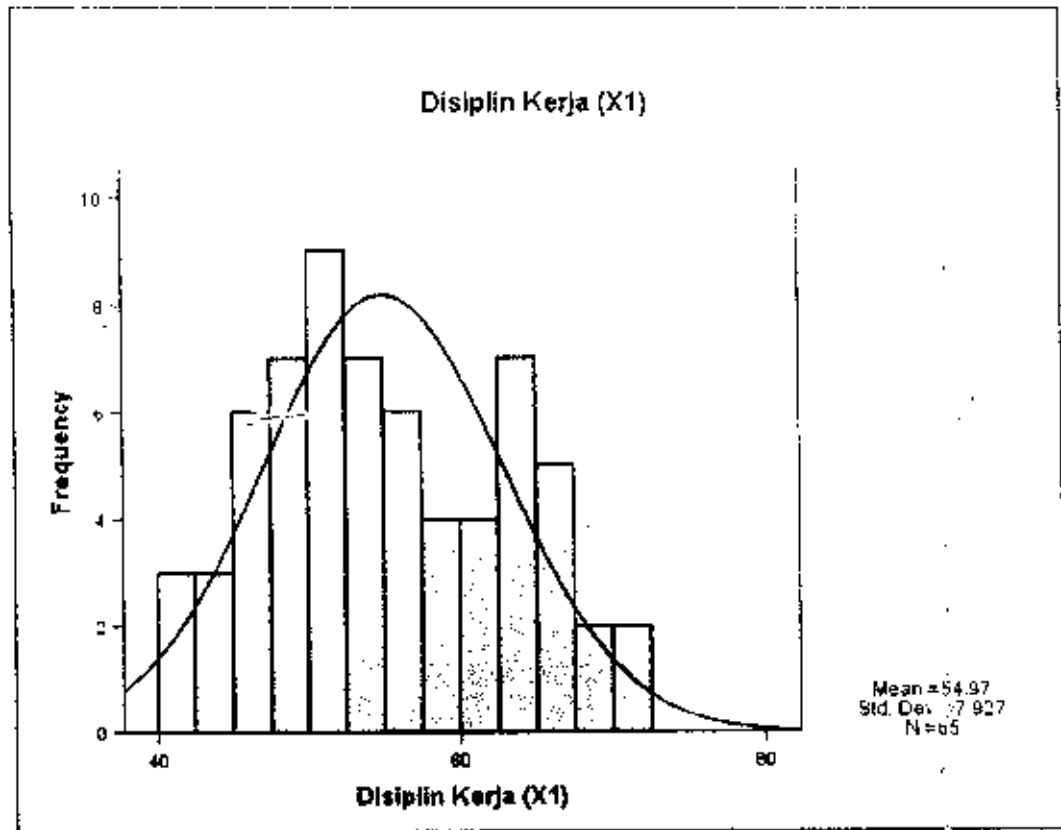
Motivasi Kerja (X2)

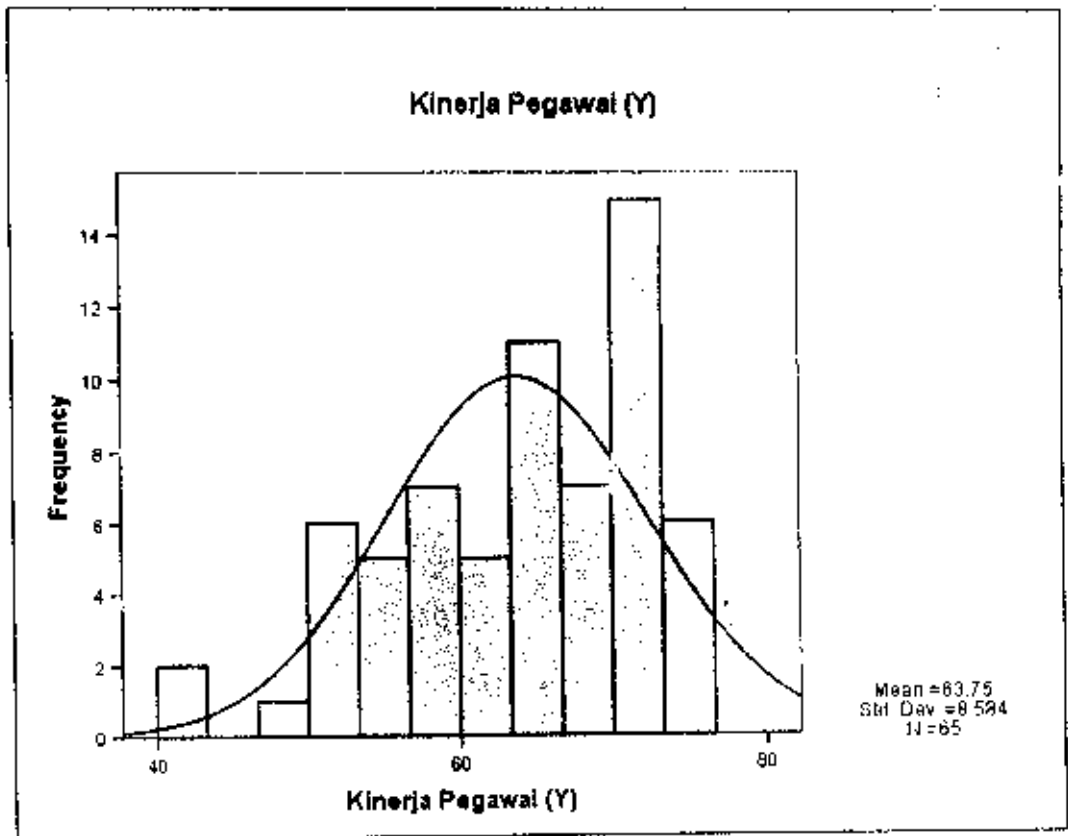
		Frequency	Percent	Valid Percent	Cumulative Percent
Valid	40	1	1.5	1.5	1.5
	49	1	1.5	1.5	3.1
	50	2	3.1	3.1	6.2
	51	1	1.5	1.5	7.7
	52	1	1.5	1.5	9.2
	53	2	3.1	3.1	12.3
	54	1	1.5	1.5	13.8
	55	6	9.2	9.2	23.1
	56	1	1.5	1.5	24.6
	57	1	1.5	1.5	26.2
	58	3	4.6	4.6	30.8
	59	4	6.2	6.2	36.9
	60	5	7.7	7.7	44.6
	61	4	6.2	6.2	50.8
	62	5	7.7	7.7	58.5
	63	3	4.6	4.6	63.1
	64	3	4.6	4.6	67.7
	65	3	4.6	4.6	72.3
	66	3	4.6	4.6	76.9
	67	2	3.1	3.1	80
	68	2	3.1	3.1	83.1
	69	5	7.7	7.7	90.8
	70	1	1.5	1.5	92.3
	71	4	6.2	6.2	98.5
	73	1	1.5	1.5	100
Total		65	100	100	

Kinerja Pegawai (Y)

		Frequency	Percent	Valid Percent	Cumulative Percent
Valid	40	2	3.1	3.1	3.1
	48	1	1.5	1.5	4.6
	51	1	1.5	1.5	6.2
	52	5	7.7	7.7	13.8
	54	2	3.1	3.1	16.9
	55	1	1.5	1.5	18.5
	56	2	3.1	3.1	21.5
	57	2	3.1	3.1	24.6
	58	2	3.1	3.1	27.7
	59	3	4.6	4.6	32.3
	60	2	3.1	3.1	35.4
	63	3	4.6	4.6	40
	64	4	6.2	6.2	46.2
	65	3	4.6	4.6	50.8
	66	4	6.2	6.2	56.9
	67	4	6.2	6.2	63.1
	69	3	4.6	4.6	67.7
	70	2	3.1	3.1	70.8
	71	6	9.2	9.2	80
	72	2	3.1	3.1	83.1
	72	2	3.1	3.1	86.2
	73	5	7.7	7.7	90.8
	73	5	7.7	7.7	98.5
	74	1	1.5	1.5	92.3
	75	5	7.7	7.7	100
Total		65	100	100	

Histogram





Chi-Square Test

Test Statistics

	Disiplin Kerja (X1)	Motivasi Kerja (X2)	Kinerja Pegawai (Y)
Chi-Square(a,b,c)	15.554	23.077	16.738
df	27	24	22
Asymp. Sig.	0.961	0.515	0.778
frequency is 2,3.			
frequency is 2,8.			
frequency is 2,8.			

Correlations

Correlations

		Disiplin Kerja (X1)	Motivasi Kerja (X2)	Kinerja Pegawai (Y)
Disiplin Kerja (X1)	Pearson Correlation	1	,381(**)	,625(**)
	Sig. (2-tailed)		0,002	0
	N	65	65	65
Motivasi Kerja (X2)	Pearson Correlation	,381(**)	1	,630(**)
	Sig. (2-tailed)	0,002		0
	N	65	65	65
Kinerja Pegawai (Y)	Pearson Correlation	,625(**)	,630(**)	1
	Sig. (2-tailed)	0	0	
	N	65	65	65

** Correlation is significant at the 0.01 level (2-tailed).

Regression

Variables Entered/Removed(b)

Model	Variables Entered	Variables Removed	Method
1	Disiplin Kerja (X1)(a)		Enter

a. All requested variables entered.
b. Dependent Variable: Kinerja Pegawai (Y)

Model Summary

Model	R	R Square	Adjusted R Square	Std. Error of the Estimate
1	.625(a)	0.39	0.381	6.755

a. Predictors: (Constant), Disiplin Kerja (X1)

ANOVA(b)

Model		Sum of Squares	df	Mean Square	F	Sig.
1	Regression	1841.551	1	1841.551	40.381	.000(a)
	Residual	2874.511	83	45.627		
	Total	4716.062	84			

a. Predictors: (Constant), Disiplin Kerja (X1)

b. Dependent Variable: Kinerja Pegawai (Y)

Coefficients(a)

Model		Unstandardized Coefficients		Standardized Coefficients	t	Sig.
		B	Std. Error	Beta		
1	(Constant)	26.558	6.914		4.49	0
	Disiplin Kerja (X1)	0.877	0.107	0.625	6.353	0

a. Dependent Variable: Kinerja Pegawai (Y)

Regression

Variables Entered/Removed(b)

Model	Variables Entered	Variables Removed	Method
1	Motivasi Kerja (X2), Disiplin Kerja (X1)(a)		Enter

a All requested variables entered.
b Dependent Variable: Kinerja Pegawai (Y)

Model Summary

Model	R	R Square	Adjusted R Square	Std. Error of the Estimate
1	.755(a)	0.57	0.558	5.121

a Predictors: (Constant), Motivasi Kerja (X2), Disiplin Kerja (X1)

ANOVA(b)

Model		Sum of Squares	df	Mean Square	F	Sig.
1	Regression	2887.149	2	1343.575	41.057	.000(a)
	Residual	2028.912	62	32.724		
	Total	4716.062	64			

a Predictors: (Constant), Motivasi Kerja (X2), Disiplin Kerja (X1)
b Dependent Variable: Kinerja Pegawai (Y)

Coefficients(a)

Model		25		Standardized Coefficients	t	Sig.
		B	Std. Error	Beta		
1	(Constant)	0.41	7.18		0.057	0.955
	Disiplin Kerja (X1)	0.487	0.098	0.45	4.995	0
	Motivasi Kerja (X2)	0.598	0.118	0.458	5.083	0

a Dependent Variable: Kinerja Pegawai (Y)

Regression

Variables Entered/Removed(b)

Model	Variables Entered	Variables Removed	Method
1	Motivasi Kerja (X2), Disiplin Kerja (X1)(a)		Enter
a All requested variables entered.			
b Dependent Variable: Kinerja Pegawai (Y)			

Model Summary

Model	R	R Square	Adjusted R Square	Std. Error of the Estimate
1	,755(a)	0,57	0,556	5,121
a Predictors: (Constant), Motivasi Kerja (X2), Disiplin Kerja (X1)				

ANOVA(b)

Model		Sum of Squares	df	Mean Square	F	Sig.
1	Regression	2687,149	2	1343,575	41,057	,000(a)
	Residual	2028,912	62	32,724		
	Total	4716,062	64			
a Predictors: (Constant), Motivasi Kerja (X2), Disiplin Kerja (X1)						
b Dependent Variable: Kinerja Pegawai (Y)						

Coefficients(a)

Model		25		Standardized Coefficients	t	Sig.
		B	Std. Error	Beta		
1	(Constant)	0,41	7,18		0,057	0,955
	Disiplin Kerja (X1)	0,487	0,098	,45	4,985	0
	Motivasi Kerja (X2)	0,598	0,116	0,458	5,083	0
a Dependent Variable: Kinerja Pegawai (Y)						