

### III. DATA DAN ANALISA PERANCANGAN

#### A. Aspek Komunikasi Karya

Penengumpulan data dilakukan langsung oleh owner kedai kopi Mojok Coffee. Bertemu dengan bang fauzan dan bang feri selaku pemilik kedai kopi Mojok Coffee. Pengumpulan data dengan melakukan wawancara dengan menanyakan beberapa pertanyaan kepada narasumber untuk dikumpulkan sebagai data yang kongkrit sebagai alasan dalam membuat sebuah ilustrasi dan karakter yang mewakili citra sebuah brand. Penulis menggunakan metode penelitian etnografi, metode etnografi merupakan salah satu penelitian kualitatif yang didalamnya peneliti menyidiki suatu kelompok kebudayaan di lingkungan yang alamiah dalam periode waktu yang cukup lama dalam pengumpulan data utama, data observasi dan wawancara (Cresswell, 2007:20)

#### b. Data Aspek Teknis/ Teknologi Karya Perancangan

Objek merupakan himpunan elemen yang dapat berupa orang, organisasi atau barang yang akan diteliti objek yang dipilih dalam penulisan ini adalah identitas Mojok Kopi yang telah dibangun oleh owner mojok kopi

##### 1. Mojok Kopi



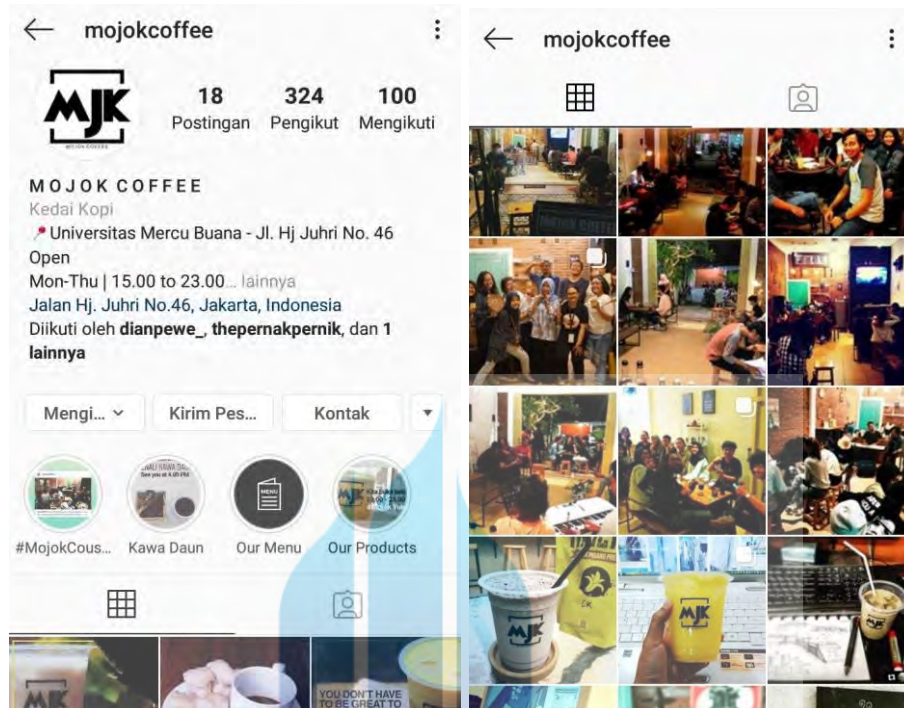
Gambar 6 : logo Mojok Coffee

Sumber Mojok Coffee

Mojok kopi didirikan pada tahun 2016 yang terletak di Jl. H. Juhri No 45 yang mana lokasinya berdekatan dengan kampus Universitas Mercu Buana. Mojok Coffee buka pada jam 15.00 sampai dengan 23.00 dengan target utama adalah mahasiswa mercu buana yang mana sedang ingin suasana nyaman untuk santai setelah melakukan aktivitas perkuliahan. Owner Mojok Coffee yaitu bang fauzan mengatakan bahwasanya tujuan dia mendirikan Mojok Coffee adalah memberikan wadah untuk para konsumennya untuk saling bertukar pikiran, saling berbagi ilmu dan sebagai tempat sarana untuk melakukan pertemuan. Dengan hal tersebut para pendiri mojok kopi ingin menjadikan konsumennya keluarga dengan diciptakannya suasana yang nyaman.

Dalam sesi wawancara owner mojok kopi juga mengatakan bahwasanya citra yang ingin di tunjukan dari Mojok Kopi adalah sebuah tempat yang nyaman, maskulin, santai, dan terlihat ramah di pandang mata.

## 2. Media promosi



Gambar 7 & 8 : Instagram Mojok Coffee  
Sumber Mojok Coffee

Media promosi dari Mojok Coffee dalah dengan menggunakan instagram yang mana konsumen dan Mojok Coffee hanya menunjukan suasana dan cup gelas yang hanya terdapat logo Mojok Coffee yang mana kurangnya daya tarik konsumen untuk turut serta dalam mempublikasihkan kedalam media sosial pribadi

## C. Data Aspek Estetika/Keindahan Perancangan

Menurut penulis mojok kopi kurang maksimal dalam mempromosikan kedai kopi Mojok Coffee sehingga masarakat kurang mengetahui kedai kopi Mojok Coffee maka penulis membuat sebuah media promsi dengan media promosinya adalah menambahkan ilustrasi yang bersinambungan pada cup plastik dan kertas pada gelas yang di sajikan kepada konsumen oleh Mojok Coffee

### 1. Bentuk Karakter Ilustrasi

Pada bentuk karakter ilustrasi yang di tampilkan penulis berfokus kepada citra Mojok Coffee yang ingin dibangun adalah maskulin, santai , dan ramah. Dengan demikian penulis berharap ilustrasi karakter yang di

gambarkan sudah sesuai ke inginan owner dalam membentuk citra Mojok Coffee

## 2. Warna

Luis B.Wexner (1954) sudah pernah melakukan penelitian tentang keterkaitan warna dengan suasana (mood). Penerapan warna misalnya dalam pembuatan logo pada suatu perusahaan, pengolahan warna menggunakan ilmu psikologi agar logo yang dihasilkan bisa menyampaikan pesan tersembunyi dari perusahaan itu, sekaligus menggambarkan brand yang kuat untuk konsumen

## 3. Tipografi

Menurut Dendi Sudina dalam buku “Pengantar Tipografi” (Sudina, 2001:1). Gambar adalah elemen grafis yang paling mudah dibaca. Tetapi melalui kata kata yang terdiri dari huruflah memandu pemahaman pembaca pesan atau ide

Penulis dalam pembuatan ilustrasi bersinambungan dalam cup Mojok Coffee menggunakan jenis tipografi Sans Serif yang mana tujuan penulis menggunakan jenis tulisan tersebut untuk memasukan unsur ketegasan, fungsional dan lebih modern

Penulis juga memasukan jenis tipografi berjenis Script yang mana kesan yang di timbulkan oleh font berjenis Script adalah sifat yang akrab.

## 4. Konsep Media

Dengan mempertimbangkan tempat yang kurang luas penulis merancang media yang sederhana dengan media utamanya adalah cup plastik dan kertas yang mana sudah di berikan ilustrasi bersinambungan. Serta media pendukung yang di gunakan oleh penulis adalah tumbleer, kupon, Y-Banner dan poster.

UNIVERSITAS  
MERCU BUANA