

## BAB II

### TINJAUAN UMUM PERUSAHAAN

#### 2.1 Data Perusahaan

##### 2.1.1 Identitas Perusahaan

PT. DBI Promosi Nusantara merupakan perusahaan yang berfokus dalam bidang iklan pada acara Televisi komersil.



Alamat: Jl. Johari No.9, RT.11, Kby. Lama Sel., Kby. Lama, Kota Jakarta Selatan, Daerah Khusus Ibukota Jakarta 12240

##### 2.1.2 Sejarah perusahaan

PT. DBI Promosi Nusantara merupakan sebuah perusahaan yang bergerak pada bidang periklanan komersil pada stasiun TV. Awal terbetuknya PT DBI Promosi Nusantara dilandasi oleh perkembangan di dunia teknologi periklanan yang saat ini semakin berkembang pesat seperti virtual Ads.

### 2.1.3 Visi, Misi, Dan Komitmen Perusahaan

PT. DBI Promosi nusantara memiliki landasan yang kuat serta arah dan tujuan yang jelas dalam mengarungi industri periklanan. Maka PT. DBI berkomitmen melualui kata-kata berikut “PT. DBI Ad are engaging, measurable and unskippable”. PT. DBI Promosi Nusantara memiliki Visi dan Misi Sebagai Berikut:

Visi :

- An Advertising Business that elevates brands out of the clutter in a creative, scalable and accountable way.
- Having a unique and memorable **brand** helps you build **brand awareness** and create a long-term position in the marketplace.

Misi :

- Brands reach their consumer while the consumer is “leaning in” and alert with their advertising alert radar disabled.
- The implied endorsement of the brand by the content, creates a lasting emotional connection.
- Eye tracking, audience survey and emotional measurements, time and again, prove our ads effectiveness.

#### 2.1.4 Kebijakan Perusahaan

1. Jam Kerja terbagi dari 2 shift yaitu:

shift siang : mulai pukul 12.00 Sampai dengan pukul 21.00.

shift malam : mulai pukul 21.00 Sampai dengan pukul 05.00.

2. Pakaian kerja bersifat bebas diutamakan berpakaian rapi dan sopan.

3. Wajib Men-Tap Sidik jari pada mesin absensi

4. Bila tidak masuk kantor diharuskan diharapkan Izin terlebih dahulu.

#### 2.1.5 Penghargaan yang Diraih

Saat ini belum ada penghargaan yang diraih oleh perusahaan tersebut.

### 2.2 Cakupan Bidang Usaha

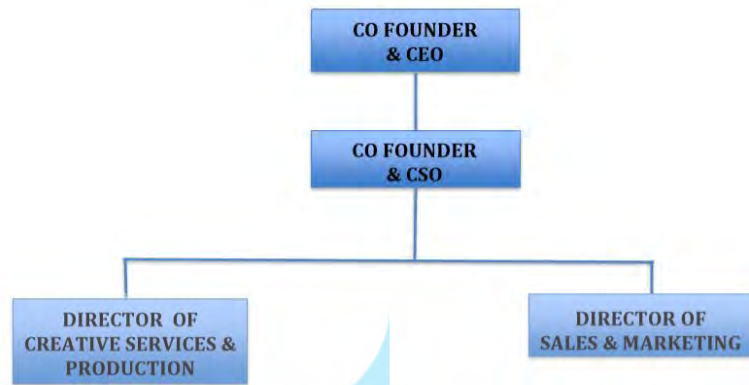
#### 2.2.1 Bidang Usaha yang Dilakukan

*Virtual Ad on commercial TV show*

Proses penempatan iklan pada sebuah Brand diterapkan ke dalam sebuah acara di TV komersil melalui teknologi digital. Cukup dengan manipulasi gambar menggunakan teknologi komputer maka brand yang ingin menempatkan iklannya tersebut bisa dimasukkan kedalam sebuah scene adegan pada sebuah acara di TV komersil. Hasil dapat menggambarkan bahwa iklan tersebut seakan-akan berada di dalam sebuah scene adegan pada sebuah acara TV komersil.

## 2.3 Struktur Perusahaan

### STRUKTUR ORGANISASI PT DBI

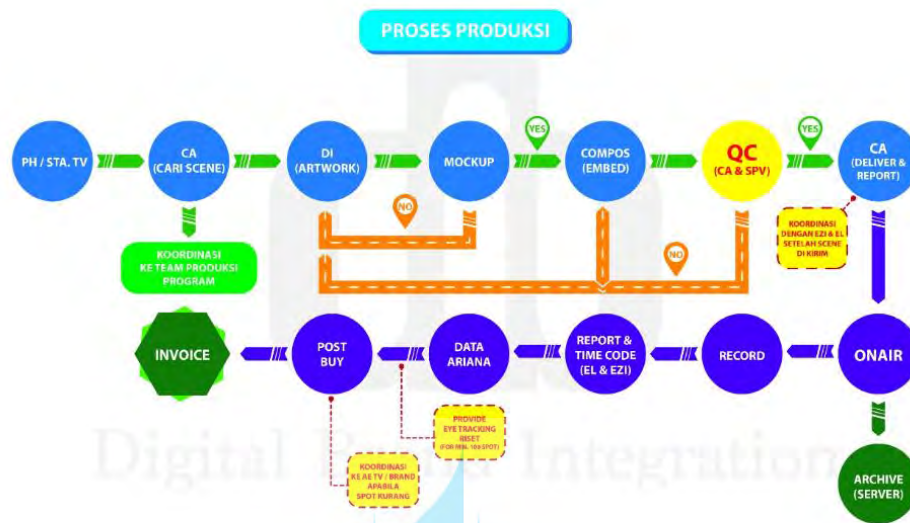


Bagan 1 Struktur Organisasi PT. DBI

### STRUKTUR PRODUKSI PT DBI



Bagan 2 Struktur Produksi PT. DBI



Bagan 3 Proses Produksi PT. DBI

### 2.3.1 Penjelasan Tugas

#### 1. CONTENT ANALYSIS (CA)

Bertugas mencari dari PH/STA. TV dan menganalisis materi/video tersebut apakah terdapat masalah dan sudah layak untuk digunakan.

#### 2. DIGITAL IMAGING (DI)

Bertugas untuk membuat Artworks Motion Graphics dan Mock Up Billboard.

#### 3. COMPOSITOR

Bertugas untuk memasukan Artworks Motion Graphics dan Mock up Billboard yang telah dibuat oleh Tim DIGITAL IMAGING (DI) ke dalam scene video.

#### 4. QC

Bertugas sebagai mata ketiga dengan cara pengecekan kembali video virtual ads yang sudah dibuat apakah terdapat masalah atau kejanggalan.