

BAB IV

ANALISA PERANCANGAN SISTEM INFORMASI

4.1 Perancangan Sistem Usulan

4.1.1 Use Case Diagram

1. Definisi Aktor

Berikut adalah deskripsi pendefinisian aktor pada sistem monitoring LME Fulfillment :

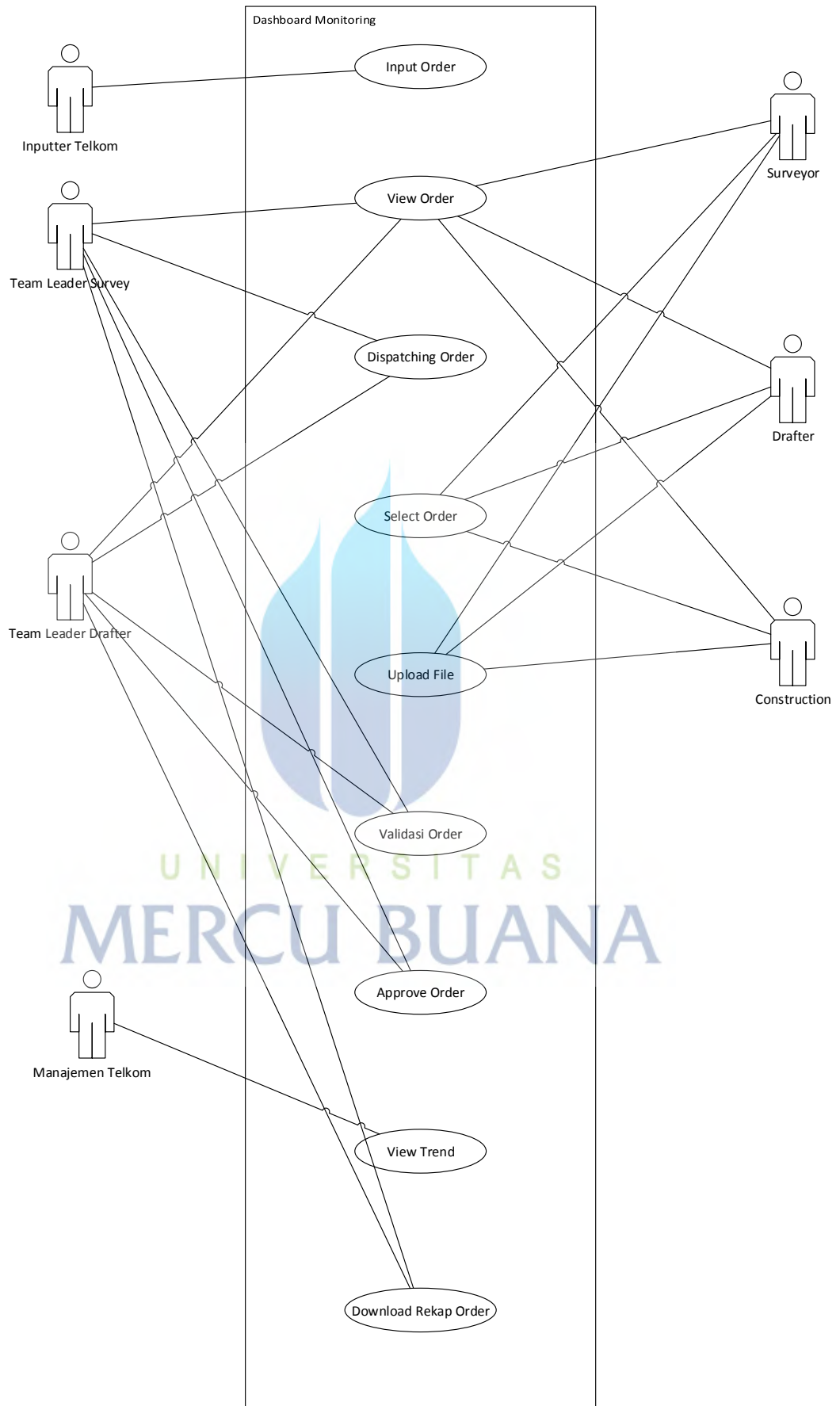
No.	Aktor	Deskripsi
1.	Manajemen Telkom	Orang atau unit yang bertugas untuk <i>me-manage</i> pekerjaan Telkom sekaligus memantau hasil dari pekerjaan tersebut.
2.	Inputter Telkom	Orang yang memiliki tugas untuk melakukan input data pelanggan yang akan menjadi order.
3.	Team Leader Survey	Orang yang memiliki kewenangan untuk melakukan approval hasil survey lapangan
4.	Team Leader Drafter	Orang yang memiliki kewenangan untuk melakukan approval dan supervisi hasil design dan inventory di sistem
5.	Surveyor	Orang atau tim yang memiliki tugas untuk menyelesaikan setiap order permintaan survey baik ondesk maupun onsite dan mengupload hasilnya ke aplikasi ISS
6.	Drafter	Orang yang memiliki tugas untuk menyelesaikan setiap order design dan inventory pada aplikasi IMON

7.	Construction Area	Orang atau tim yang memiliki tugas untuk menangkap setiap order yang ada di aplikasi DEPLOYER untuk segera dilakukan pembangunan di lapangan dan mengupdate hasilnya di dalam aplikasi DEPLOYER
----	-------------------	-------------------------------------------------------------------------------------------------------------------------------------------------------------------------------------------------

Table 1.1. Definisi Aktor

2. Use Case Diagram





UNIVERSITAS
MERCU BUANA

Gambar 1.1. Use Case Diagram Usulan

4.1.2 Use Case Description

4.1.2.1 *Input Order*

Use case name :	<i>Input Order</i>	
Scenario :	Melakukan <i>create order</i>	
Triggering event :	<i>Inputter</i> mengisi data calon pelanggan yang akan pasang indihome	
Brief description :	<i>Inputter</i> melakukan <i>create order</i>	
Actors :	<i>Inputter</i>	
Related use case :	-	
Stakeholders :	-	
Preconditions :	<i>Inputter</i> harus <i>login</i> terlebih dahulu	
Postcondition :	<i>Order</i> di <i>create</i>	
Flow of activities :	Actor	System
	1. Setelah <i>Inputter</i> <i>login</i> , <i>Inputter</i> mengklik <i>create order</i>	1.1 Sistem menampilkan <i>field input data</i> untuk diisi
Exception conditions :	-	

Table 1.2. *Input Order*4.1.2.2 *View Order*

Use case name :	<i>View Order</i>
Scenario :	Melihat <i>order</i> masuk
Triggering event :	<i>User</i> mengklik <i>list order</i> yang ditampilkan
Brief description :	<i>User</i> melihat <i>list order</i> berdasarkan <i>privilege User</i>
Actors :	<i>Team Leader Surveyor</i> , <i>Team Leader Drafter</i> ,

	<i>Surveyor, Drafter, Construction</i>	
Related use case :	-	
Stakeholders :	<i>Surveyor, Drafter, Construction</i>	
Preconditions :	<i>User harus login terlebih dahulu</i>	
Postcondition :	<i>Order di dispatch</i>	
Flow of activities :	Actor	System
	1. Setelah <i>User login</i> , <i>User</i> mengklik <i>list order</i>	1.1 Sistem menampilkan <i>list order</i> yang masuk
Exception conditions :	-	

Table 1.3. View Order

4.1.2.3 Dispatch Order

Use case name :	<i>Dispatch Order</i>	
Scenario :	<i>Order di dispatch ke User lain</i>	
Triggering event :	<i>Order harus berpindah untuk event selanjutnya</i>	
Brief description :	<i>User dispatch order ke User lain</i>	
Actors :	<i>Team Leader Surveyor, Team Leader Drafter</i>	
Related use case :	-	
Stakeholders :	<i>Surveyor, Drafter</i>	
Preconditions :	<i>User telah view order</i>	
Postcondition :	<i>Order telah didispatch ke User lain</i>	
Flow of activities :	Actor	System
	1. <i>User</i> memilih nama <i>User</i> yang akan didispatch	1.1 Sistem menampilkan <i>list</i> nama <i>User</i> dengan <i>dropdown</i>
	2. <i>User</i> melakukan <i>submit</i>	2.1 Sistem menyimpan data 2.2 Sistem

		melakukan <i>dispatch order</i> ke <i>User</i> yang dipilih
Exception conditions :	-	

Table 1.4. Dispatch Order



4.1.2.4 *Select Order*

Use case name :	<i>Select Order</i>	
Scenario :	<i>User memilih order yang akan dikerjakan</i>	
Triggering event :	<i>Order akan dikerjakan</i>	
Brief description :	<i>User memilih order dan melakukan download file order</i>	
Actors :	<i>Surveyor, Drafter, Construction</i>	
Related use case :	-	
Stakeholders :	<i>Surveyor, Drafter, Construction</i>	
Preconditions :	<i>User telah view order</i>	
Postcondition :	<i>Sistem menampilkan form order</i>	
Flow of activities :	Actor	System
	1. <i>User</i> memilih <i>order</i> yang akan dikerjakan	1.1 Sistem menampilkan <i>form</i> dan <i>file order</i>
	2. <i>User</i> melakukan <i>download file order</i>	
Exception conditions :	-file tidak ada	

Table 1.5. Select Order

4.1.2.5 *Upload File*

Use case name :	<i>Upload File</i>
Scenario :	<i>User mengupload file hasil Survey, hasil gambar, hasil construction dan hasil ABD</i>
Triggering event :	<i>File diupload agar bisa tersimpan di sistem</i>
Brief description :	<i>User mengupload file</i>
Actors :	<i>Surveyor, Drafter, Team Construction</i>
Related use case :	-

Stakeholders :	<i>Surveyor, Drafter, Team Construction</i>	
Preconditions :	<i>User telah select order</i>	
Postcondition :	Sistem menyimpan hasil <i>upload file</i>	
Flow of activities :	Actor	System
	1. <i>User</i> memilih <i>order</i> yang akan <i>diupload file</i>	1.1 Sistem menampilkan <i>form order</i> dan <i>upload pane</i> untuk mencari <i>file</i> yang akan <i>diupload</i>
	2. <i>User</i> mengisi <i>form</i>	
	3. <i>User</i> memilih <i>upload</i>	3.1 Sistem menampilkan <i>folder</i> untuk mencari <i>file</i> yang akan <i>diupload</i>
	4. <i>User</i> memilih <i>file</i> yang akan <i>diupload</i>	
5. <i>User</i> memilih <i>submit</i>	5.1 Sistem menyimpan <i>file</i> yang akan <i>diupload</i>	
Exception conditions :	-tipe <i>data</i> tidak sesuai	

Table 1.6. Upload File

4.1.2.6 *Validasi Order*

Use case name :	<i>Validasi Order</i>
Scenario :	<i>User</i> melakukan <i>validasi order</i>
Triggering event :	Status <i>Order</i> divalidasi agar status <i>order</i> berubah
Brief description :	<i>User</i> melakukan <i>validasi order</i>

Actors :	<i>Team Leader Survey, Team Leader Drafter, Construction</i>	
Related use case :	-	
Stakeholders :	<i>Surveyor, Drafter, Construction</i>	
Preconditions :	<i>User telah melakukan validasi order</i>	
Postcondition :	Status <i>order</i> berubah	
Flow of activities :	Actor	System
	1. <i>User</i> memilih <i>order</i> yang akan divalidasi	1.1 Sistem menampilkan list <i>order</i> yang akan divalidasi
	2. <i>User</i> melakukan validasi	
	3. Jika <i>order</i> belum valid, <i>User</i> memilih <i>return</i>	3.1 Sistem mengembalikan <i>order</i>
	4. <i>User</i> memilih <i>submit</i>	4.1 Sistem menyimpan data
Exception conditions :	- tipe data tidak sesuai	

Table 1.7. Validasi Order

4.1.2.7 Approve Order

Use case name :	<i>Approve Order</i>
Scenario :	<i>User</i> melakukan <i>approve order</i>
Triggering event :	<i>Order</i> diapprove agar status <i>order</i> berubah
Brief description :	<i>User</i> melakukan <i>approve order</i>
Actors :	<i>Team Leader Survey, Team Leader Drafter,</i>

	<i>Construction</i>	
Related use case :	-	
Stakeholders :	<i>Surveyor, Drafter, Construction</i>	
Preconditions :	<i>User telah melakukan approve order</i>	
Postcondition :	<i>Order telah diapprove</i>	
Flow of activities :	Actor	System
	1. <i>User</i> memilih <i>order</i> yang akan <i>diapprove</i>	1.1 System menampilkan list <i>order</i> yang akan <i>disapprove</i>
	2. <i>User</i> melakukan <i>approve</i>	
	3. <i>User</i> memilih <i>submit</i>	3.1 System menyimpan data
Exception conditions :		

Table 1.8. Approve Order

4.1.2.8 *View Trend*

Use case name :	<i>View Trend</i>
Scenario :	Melihat <i>trend order</i> selesai
Triggering event :	<i>User</i> memilih <i>period order</i> yang ingin ditampilkan
Brief description :	<i>User</i> melihat <i>period order</i> berdasarkan <i>privilege User</i>
Actors :	<i>Manajemen Telkom</i>
Related use case :	-
Stakeholders :	-
Preconditions :	<i>User</i> harus <i>login</i> terlebih dahulu
Postcondition :	-

Flow of activities :	Actor	System
	1. Setelah <i>User login</i> , <i>User memilih period order</i>	1.1 Sistem menampilkan <i>trend order</i> yang sesuai dipilih berdasarkan <i>period order</i>
Exception conditions :	-	

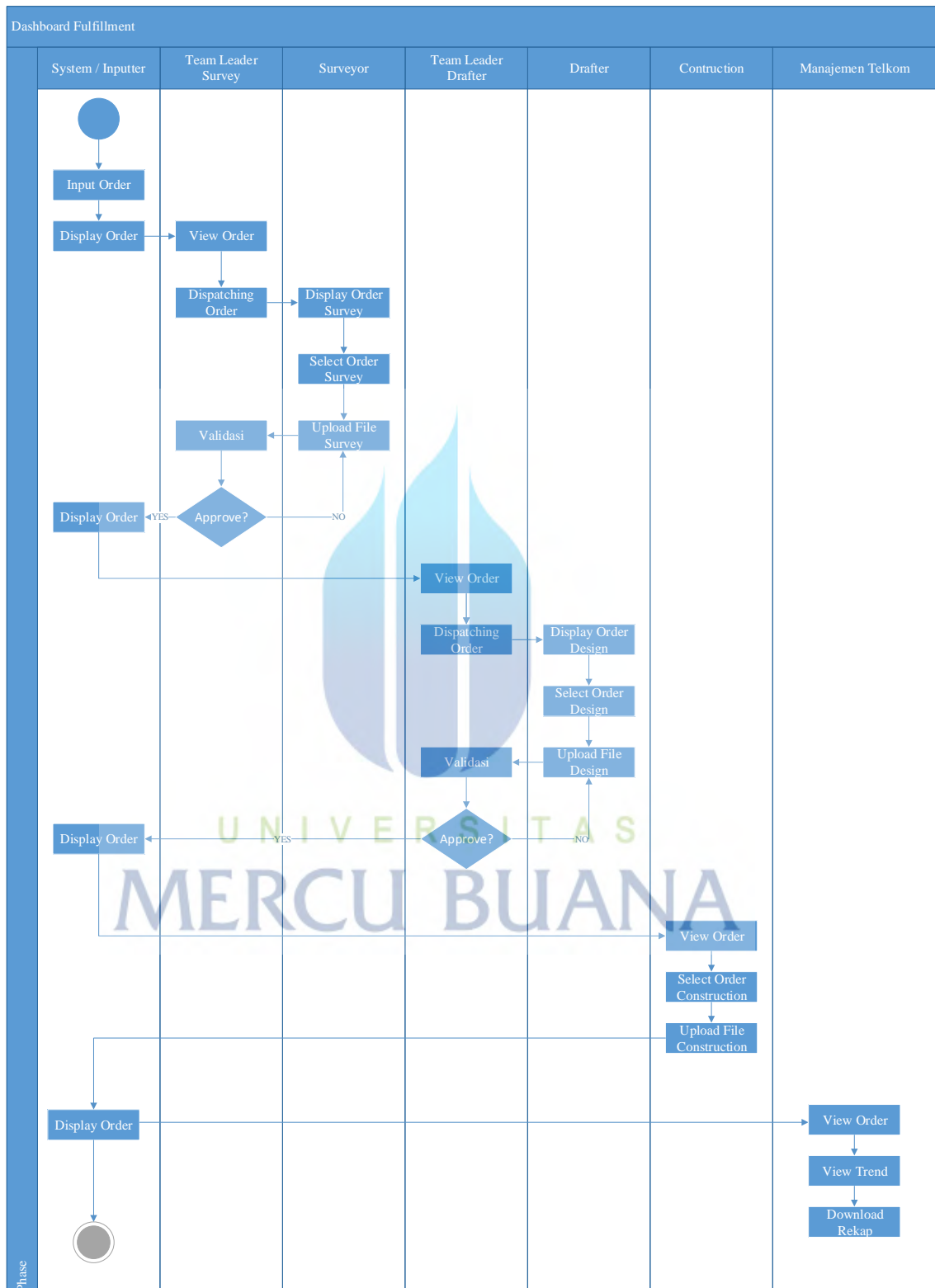
Table 1.9. View Trend

4.1.2.9 *Download Rekap Order*

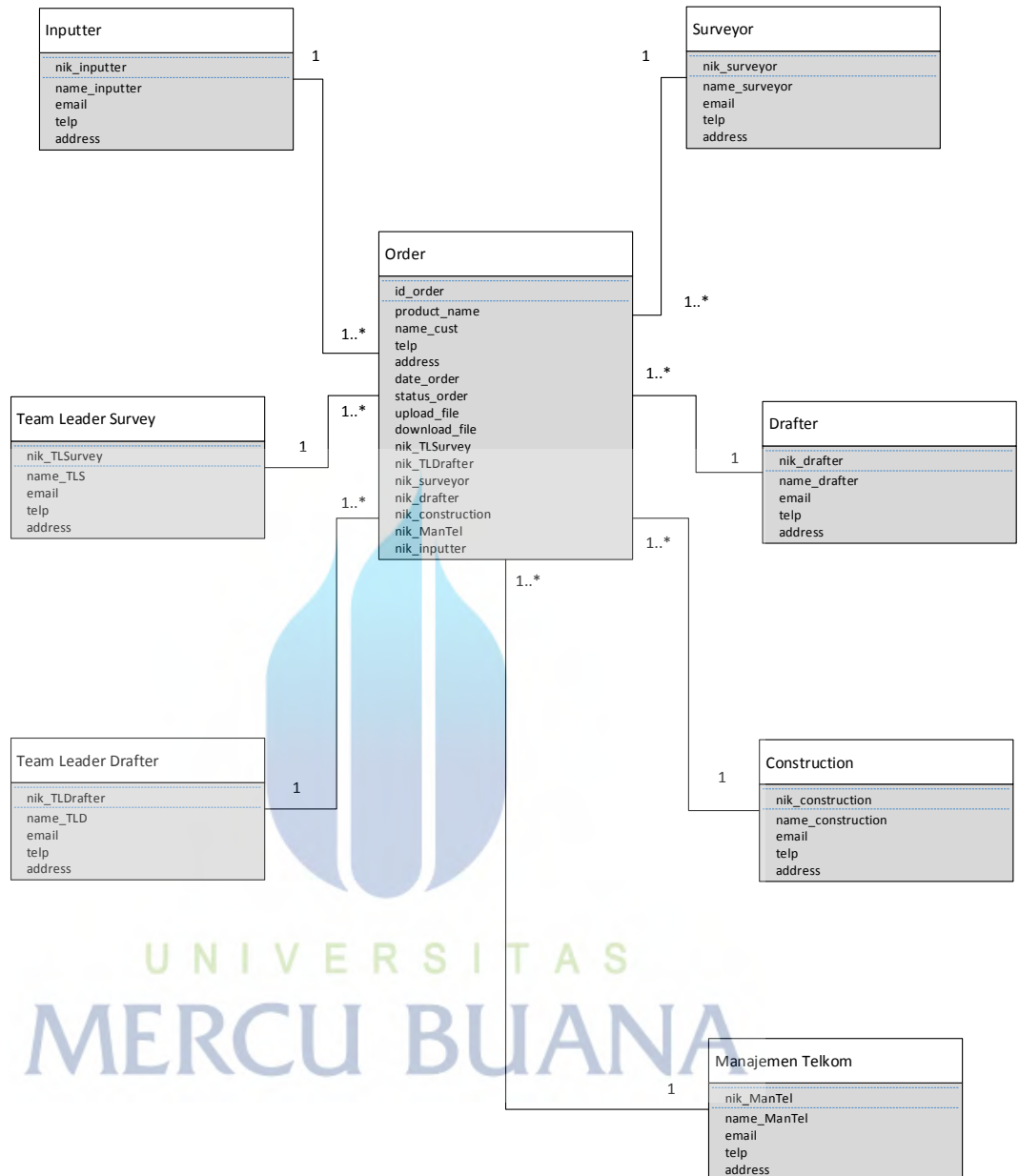
Use case name :	<i>Download Rekap Order</i>	
Scenario :	Melakukan <i>download rekap order</i> keseluruhan	
Triggering event :	<i>User mengklik download rekap</i>	
Brief description :	<i>User mendownload rekap order</i> berdasarkan <i>privilege User</i>	
Actors :	<i>Team Leader Survey</i> dan <i>Team Leader Drafter</i>	
Related use case :	-	
Stakeholders :	-	
Preconditions :	<i>User harus login</i> terlebih dahulu	
Postcondition :	-	
Flow of activities :	Actor	System
	1. Setelah <i>User login</i> , <i>User mengklik download rekap order</i>	1.1 Sistem menampilkan <i>detail order</i> yang akan di <i>download</i>
Exception conditions :	-	

Table 1.10. Download Rekap Order

4.1.3 Activity Diagram Usulan



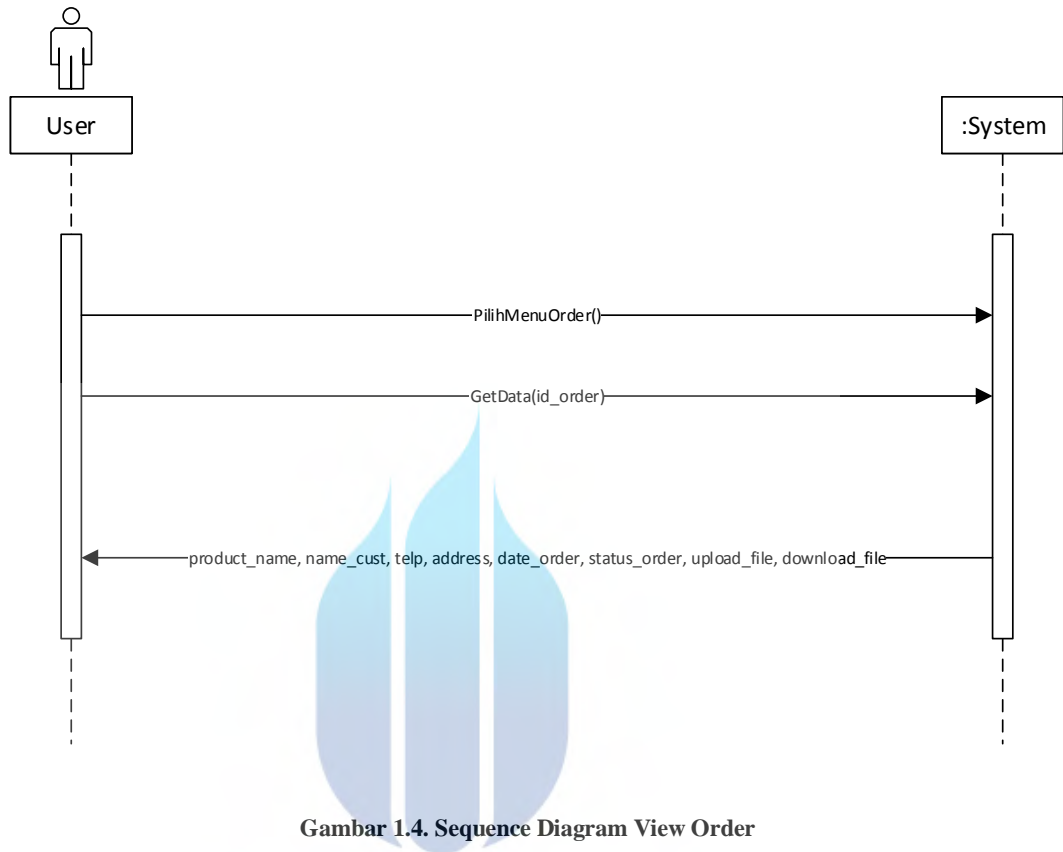
Gambar 1.2. Activity Diagram Usulan

4.1.4 *Class Diagram*

Gambar 1.3. Class Diagram Usulan

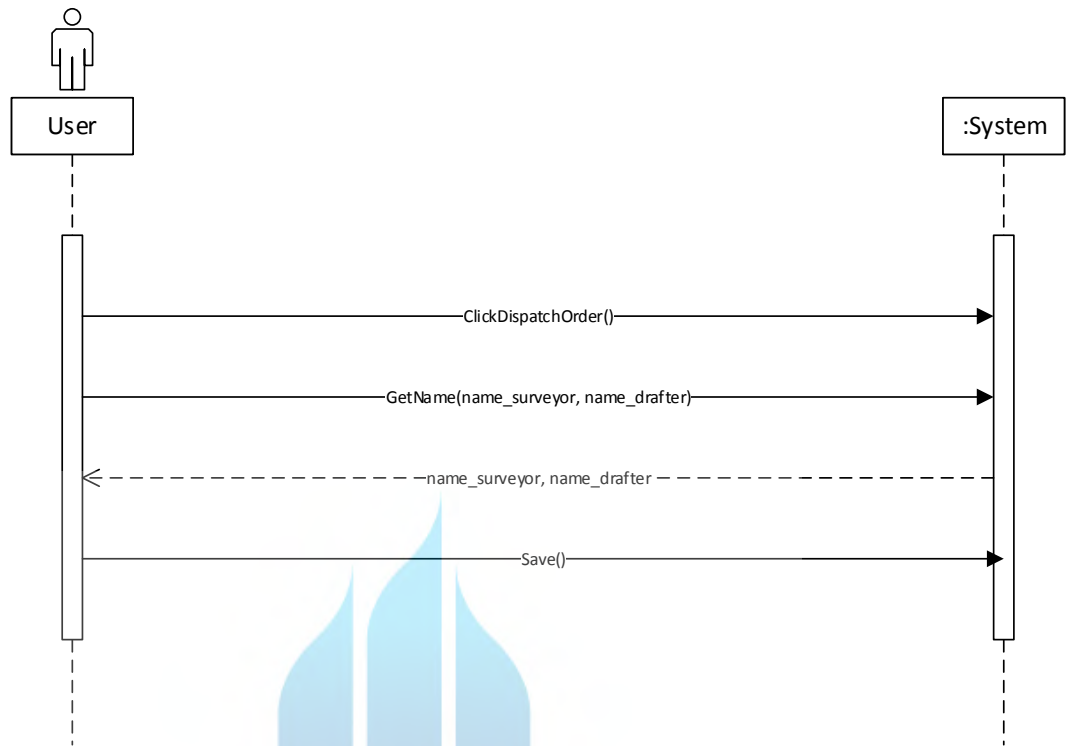
4.1.5 Sequence Diagram

4.1.5.1 View Order



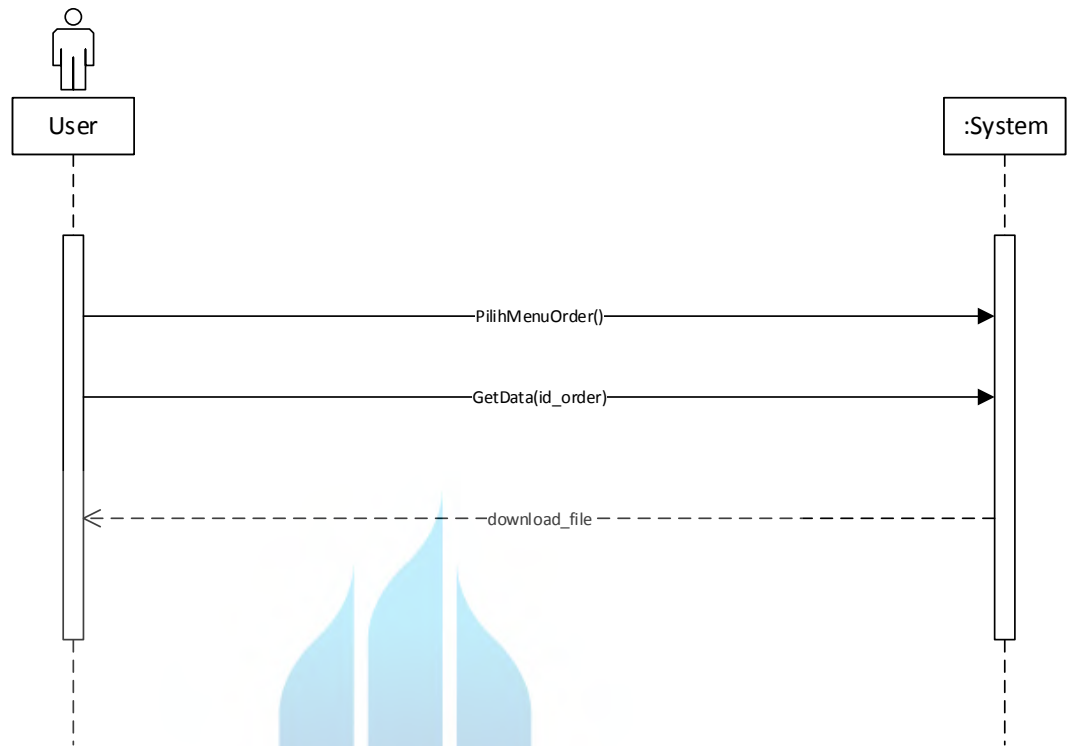
Gambar 1.4. Sequence Diagram View Order

UNIVERSITAS
MERCU BUANA

4.1.5.2 *Dispatch Order*

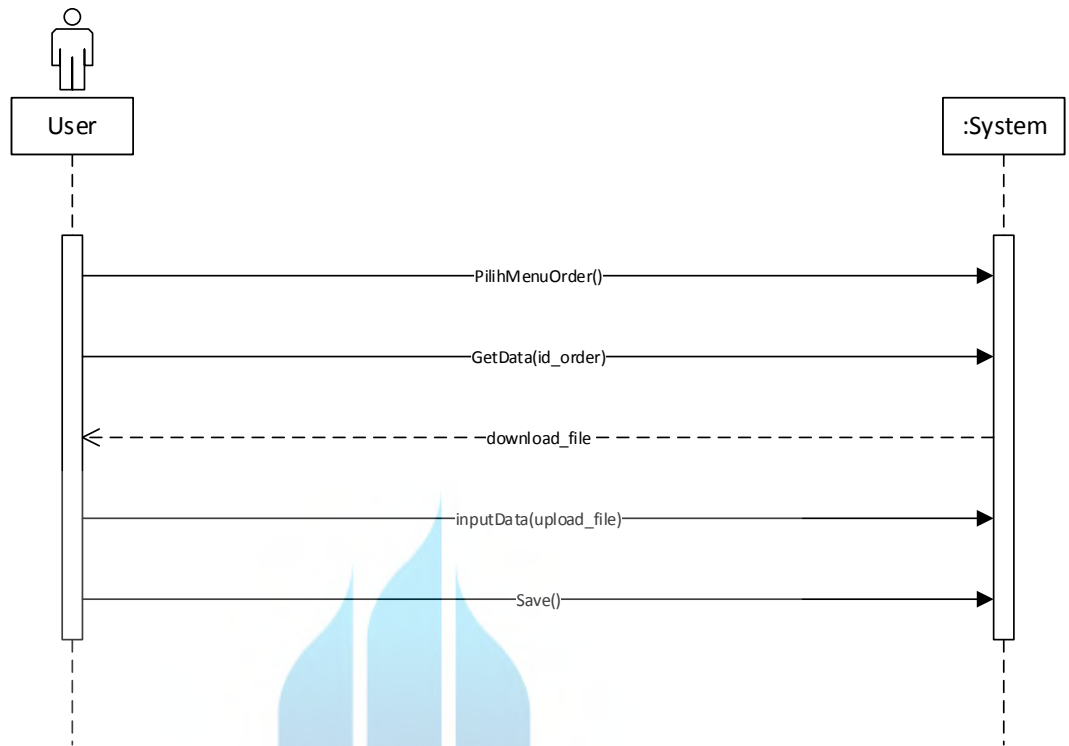
Gambar 1.5. Sequence Diagram Dispatching Order

UNIVERSITAS
MERCU BUANA

4.1.5.3 *Select Order*

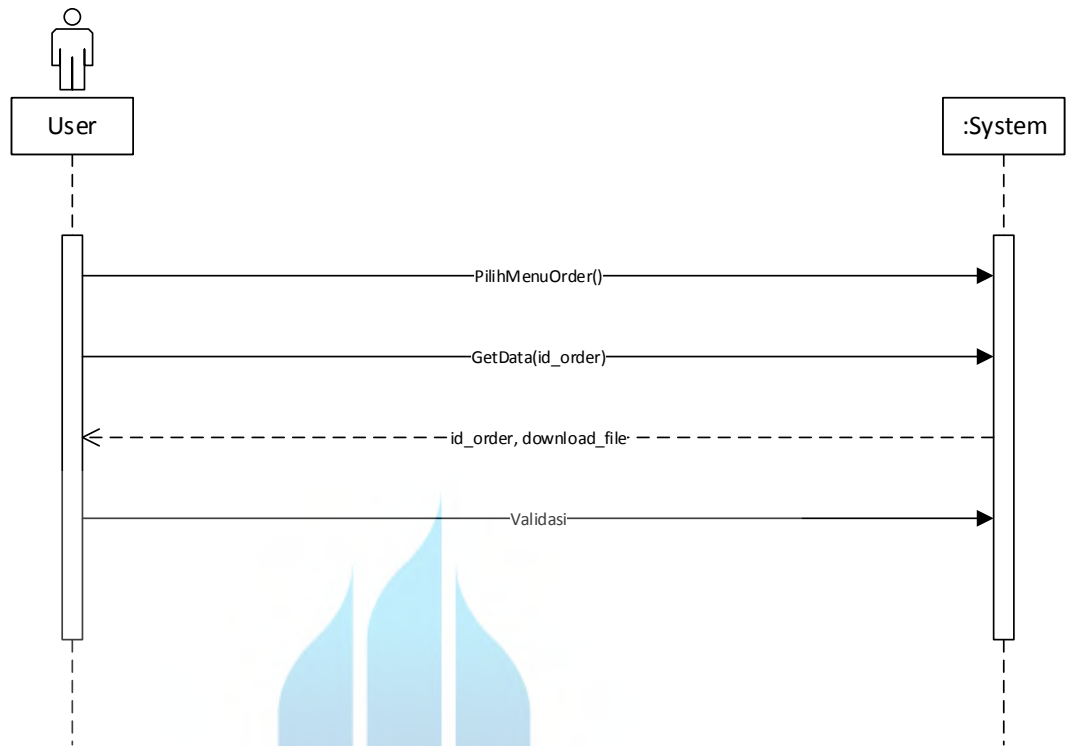
Gambar 1.6. Sequence Diagram Select Order

UNIVERSITAS
MERCU BUANA

4.1.5.4 *Upload File*

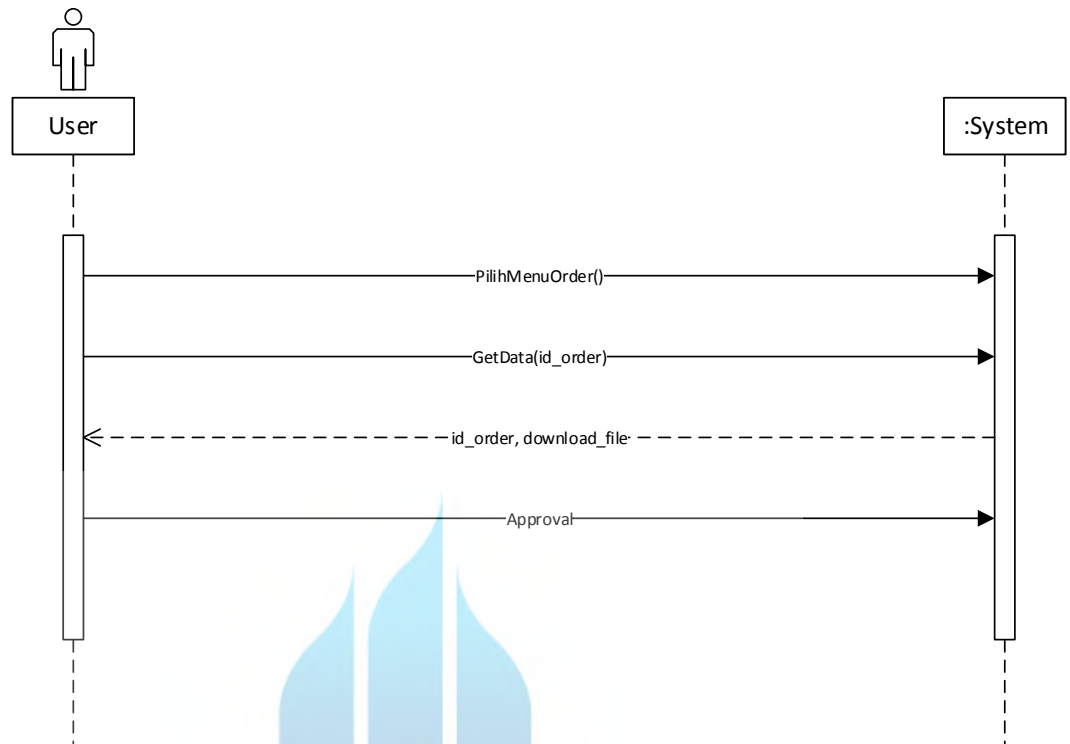
Gambar 1.7. Sequence Diagram Upload File

UNIVERSITAS
MERCU BUANA

4.1.5.5 *Validasi Order*

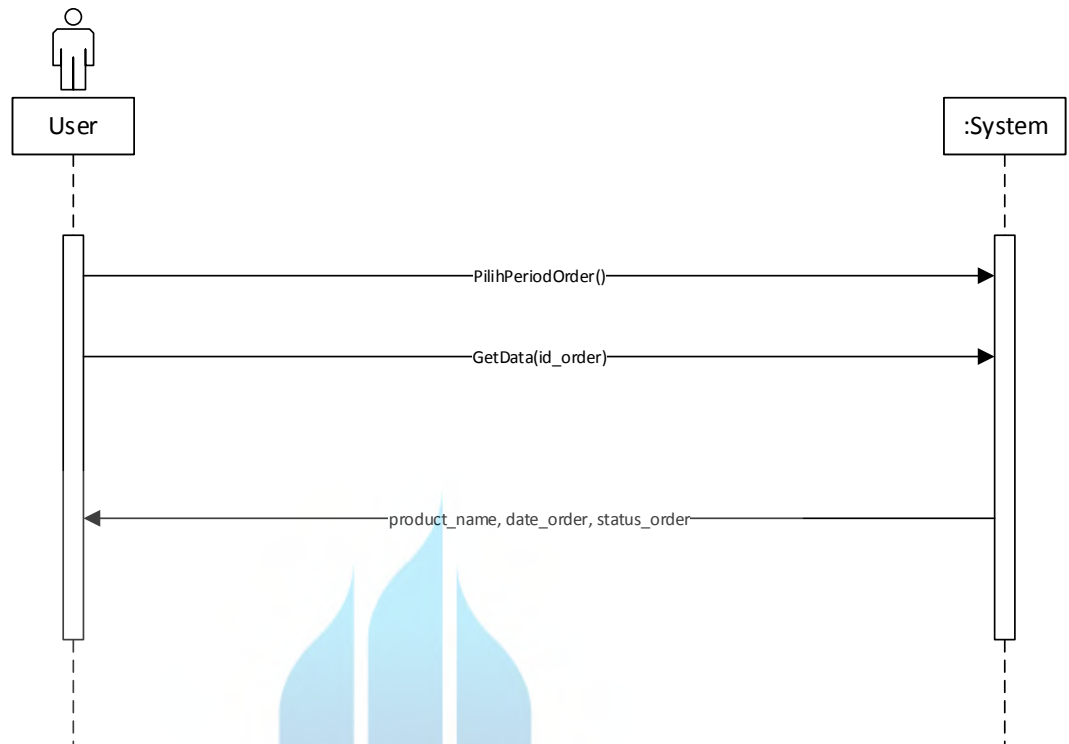
Gambar 1.8. Sequence Diagram Validasi Order

UNIVERSITAS
MERCU BUANA

4.1.5.6 *Approve Order*

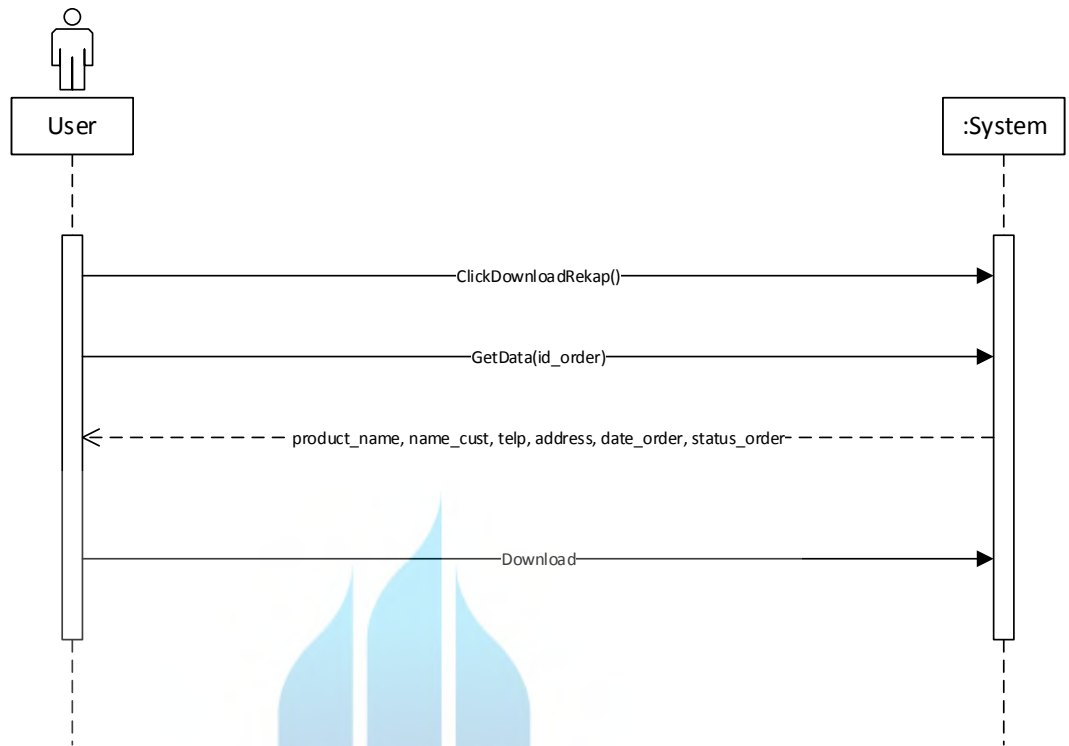
Gambar 1.9. Sequence Diagram Approve Order

UNIVERSITAS
MERCU BUANA

4.1.5.7 *View Trend*

Gambar 1.10. Sequence Diagram View Trend

UNIVERSITAS
MERCU BUANA

4.1.5.8 *Download Rekap Order*

Gambar 1.11. Sequence Diagram Download Rekap Order

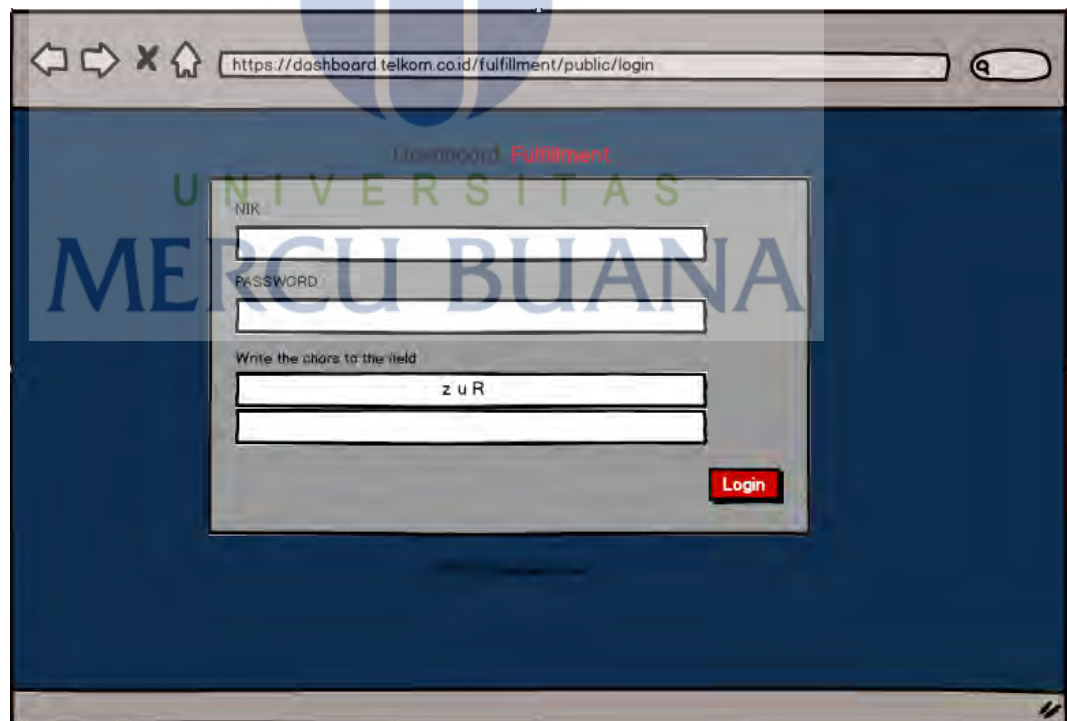
UNIVERSITAS
MERCU BUANA

4.2 Metode Pengembangan Sistem Prototype Fulfillment

Dengan menggunakan metode prototype ini, akan dibuatkan pemodelan yang diinginkan oleh user untuk user interface agar dapat lebih efisien terhadap monitoring dan membuat laporan pekerjaan dari order LME Fulfillment. Dalam prototype nya, user menginginkan adanya sebuah tampilan trend progress penyelesaian pekerjaan serta adanya data detail rekapitulasi pekerjaan agar tidak perlu lagi melakukan pengolahan data untuk dijadikan sebuah trend penyelesaian pekerjaan secara manual karena membutuhkan waktu yang cukup lama dan kurang efisien.

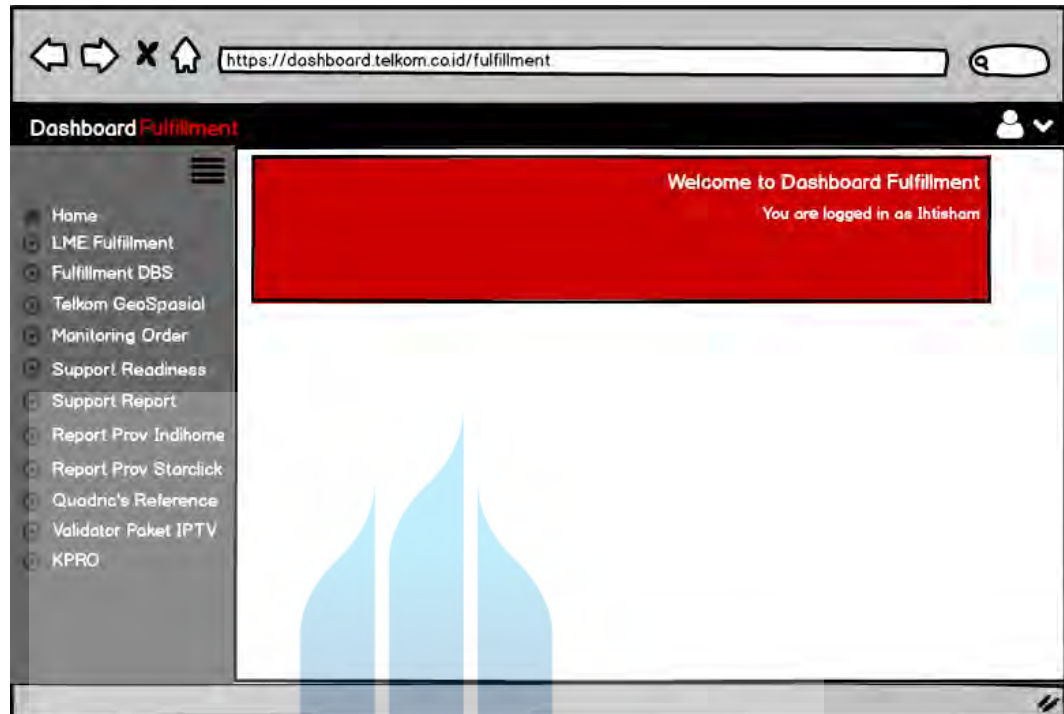
4.3 Tampilan Menu Program

1. Menu Login



Gambar 1.12. Tampilan Login

2. Menu Home



Gambar 1.13. Tampilan Home

UNIVERSITAS
MERCU BUANA

3. Profiling Order

The screenshot displays a web browser window with the URL <https://dashboard.telkom.co.id/fulfillment/prabogen/index/page/346>. The page title is "Dashboard Fulfillment" and the main heading is "Fokus Sales / Business Perspective".

The dashboard includes a navigation menu on the left with the following items:

- Home
- LME Fulfillment
- Fulfillment DBS
- Telkom GeoSpasial
- Monitoring Order
- Support Readiness
- Support Report
- Report Prov Indihome
- Report Prov Starclick
- Quadric's Reference
- Validator Paket IPTV
- KPRO

The main content area features several filters and data visualizations:

- TREG:** ALL
- Witel:** ALL
- STO:** ALL
- Fe Status:** ALL
- Product:** ALL
- Periode:** [] to []

There are two buttons: "Submit" (cyan) and "Search" (red).

The data is presented in a flow of colored boxes representing different stages of the order process:

- Non PT1 Order:** 6060 (purple)
- LME Preparation:** 1276 (yellow)
- LME Construction:** 800 (orange)
- LME R2C:** 127 (green)
- PT1 Order:** 23 (green)
- Cancel:** 117 (red)
- Allocated ODP:** 84 (green)
- PT1 Order (Non Deploy):** 18 (green)

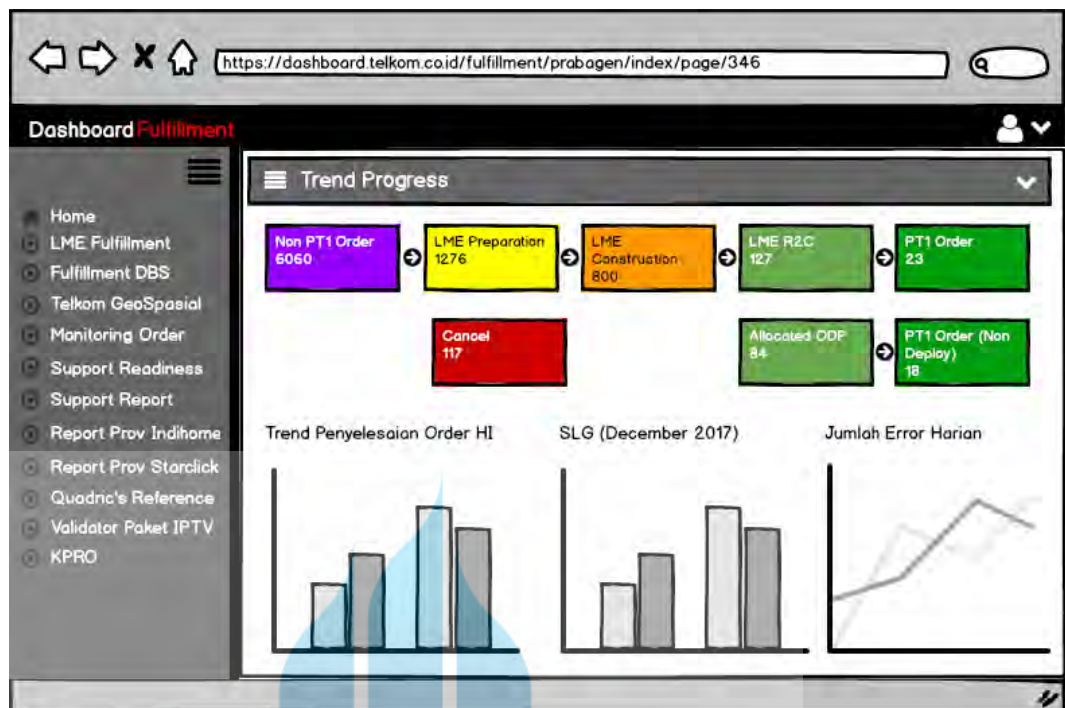
At the bottom, there are two summary sections:

- Rekap
- Trend Progress

Gambar 1.14. Profil Order

UNIVERSITAS
MERCU BUANA

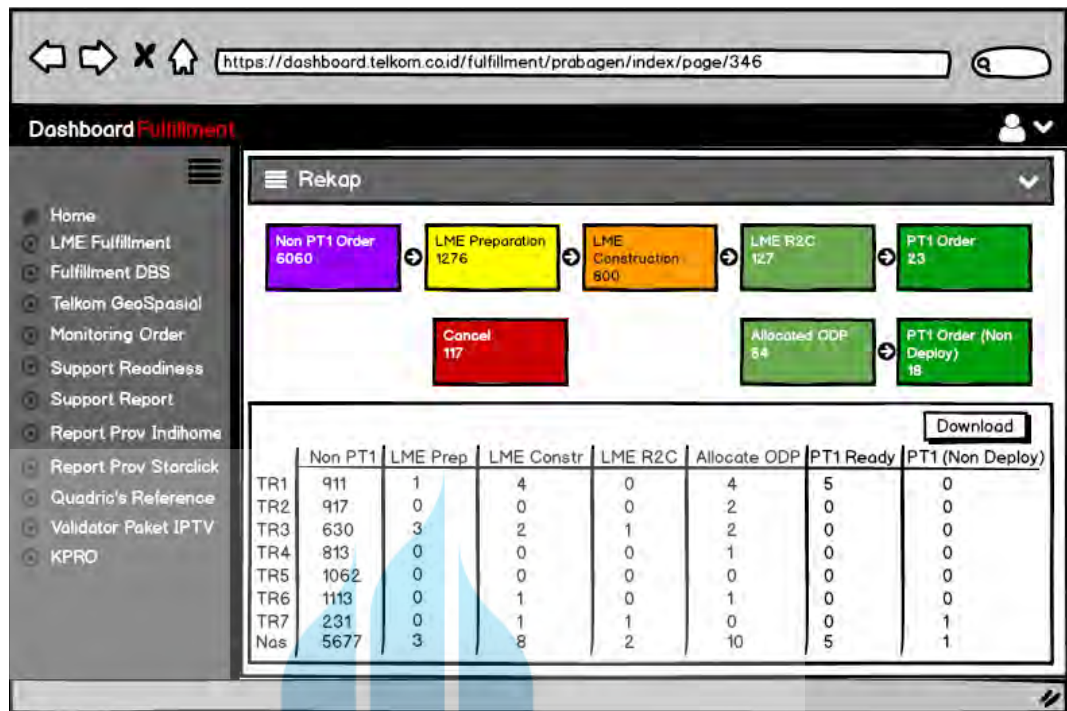
4. Trend Progress



Gambar 1.15. Trend Progress

UNIVERSITAS
MERCU BUANA

5. Rekap Progress



Gambar 1.16. Rekap Progress

UNIVERSITAS
MERCU BUANA