

BAB II

GAMBARAN UMUM PERUSAHAAN

2.1. Sejarah Perkembangan Perusahaan

Menandai kehadiran kendaraan bermotor merek Suzuki di Indonesia dimulai dengan berdirinya PT Indohero Steel & Engineering Company tahun 1970. Suzuki mengembangkan produksi sepeda motor melalui PT Indohero Steel & Engineering Company dan mobil melalui PT Indomobil Utama. Untuk memenuhi program lokalisasi, maka lahirlah PT Suzuki Indonesia Manufacturing sebagai industri penunjang yang membuat komponen baik sepeda motor maupun mobil merek Suzuki untuk semua model.

PT. Indomobil Suzuki International (ISI) merupakan sebuah perusahaan yang berdiri dengan kekuatan 5 (Lima) buah perusahaan. Perusahaan tersebut adalah sebagai berikut:

- 1) PT Indohero Steel & Engineering Co.
- 2) PT. Indomobil Utama.
- 3) PT. Suzuki Indonesia Manufacturing.
- 4) PT. Suzuki Engine Industry.
- 5) PT. First Chemical Industry.

Lima perusahaan tersebut bergabung (*merger*) dengan persetujuan dari Presiden Republik Indonesia melalui surat pemberitahuan tentang persetujuan Presiden dari Ketua Badan Koordinasi Penanaman Modal (BKPN) nomor 05/I/PMA/90 tertanggal 1 Januari 1990 dan diperingati sebagai tanggal berdirinya PT.

Indomobil Suzuki International (ISI). PT Indomobil Suzuki International (ISI) hanya merakit atau sebagai *manufacture assembling* dan tidak menjual langsung. Di dalam memasarkan produk Suzuki, PT Indomobil Suzuki International (ISI) membentuk PT Indomobil Niaga International (IMNI) sebagai *sole distributor*. Pada tahun 1998, ada penanaman modal asing (PMA) yang dilakukan Suzuki Motor Corporation, Japan (*principle*) sehingga komposisi kepemilikan saham berubah dimana Suzuki Motor Corporation (SMC) memiliki saham sebesar 90% dan 10%. dimiliki oleh Indomobil Group.

Pada tanggal 1 Juli 2009, PT Indomobil Suzuki International (ISI) berubah nama menjadi PT Suzuki Indomobil Motor (SIM) dan PT Indomobil Niaga International (IMNI) berubah nama menjadi PT Suzuki Indomobil Sales (SIS) dimana dengan adanya perubahan nama menyebabkan perubahan kepemilikan saham. Perubahan nama bertujuan agar merek Suzuki makin mudah dikenal dan disamping itu juga untuk meningkatkan penjualan produknya berupa sepeda motor, mobil, motor tempel (*outboard-motor*) dan diharapkan dapat meningkatkan pelayanan purna jual (*after sales*).

Perubahan kepemilikan PT Suzuki Indomobil Motor (SIM) sebagai berikut:

(1) Suzuki Motor Corporation (SMC) memiliki saham sebesar 94.94%; (2) PT Indomobil Sukses International memiliki saham 4.55%; (3) PT Serasi Tunggal Karya memiliki saham 0.51%. Status kepemilikan PT Suzuki Indomobil Sales sebagai berikut: (1) PT Suzuki Indomobil Motor (SIM) memiliki saham sebesar 99%; (2) PT Indomobil Sukses International memiliki saham 1%. Dengan adanya

perubahan kepemilikan maka ada penyesuaian struktur Suzuki Indonesia dimana penyesuaian tersebut dijelaskan pada gambar berikut ini:



Gambar 2.1 Struktur Suzuki Indonesia

Sumber: www.suzuki.co.id

Gambar 2.1 menunjukkan bahwa Suzuki Motor Corporation Japan (SMC) sebagai *principle* dimana PT Suzuki Indomobil Motor (SIM) bertindak sebagai *sole agent* dan PT Suzuki Indomobil Sales (SIS) bertindak sebagai *sole distributor*. Kantor pusat PT Suzuki Indomobil Motor dan PT Suzuki Indomobil Sales berada di Jalan Raya Bekasi Km. 19, Kecamatan Pulo Gadung, Jakarta Timur, Indonesia. Selain kantor pusat, lokasi perusahaan tersebar di beberapa penjurukota, dan terbagi menjadi delapan lokasi:

- 1) Plant Cakung (perakitan mesin)
- 2) Plant Pulo Gadung (pemasaran, penjualan dan pelayanan)
- 3) Plant Tambun TC (administrasi)
- 4) Plant Tambun I (perakitan motor)
- 5) Plant Tambun II (perakitan mobil)
- 6) Plant Spare Part (suku cadang)
- 7) Plant Cikarang (perakitan mobil)
- 8) Plant Kantor Pusat

2.2. Visi, Misi, dan Tujuan Perusahaan

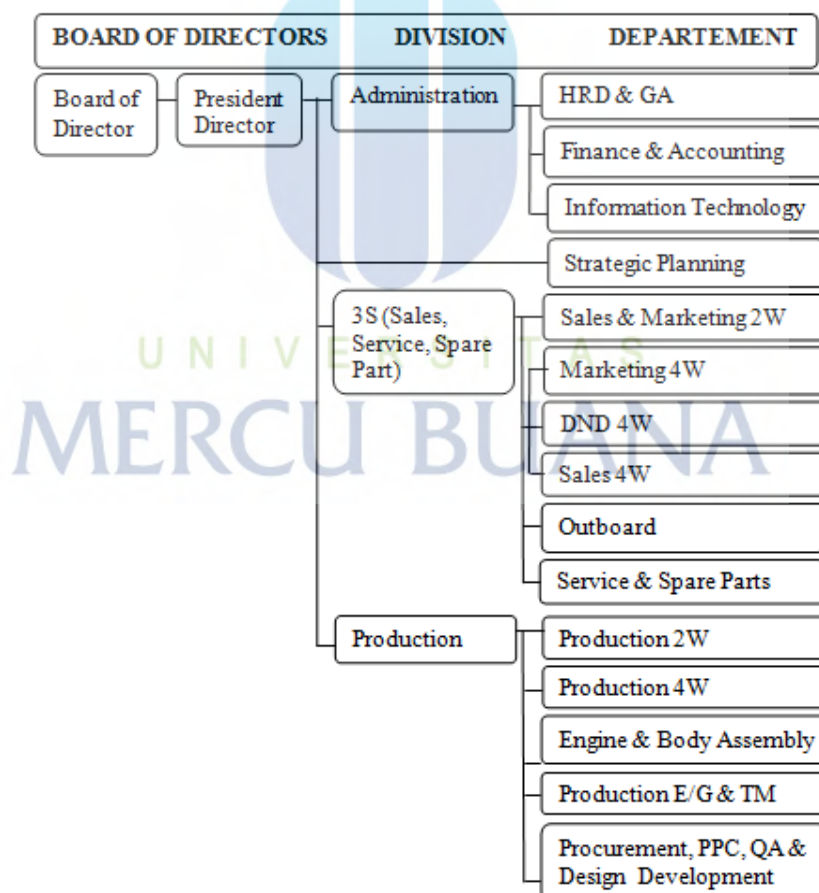
Visi PT Suzuki Indomobil Motor dan PT Suzuki Indomobil Sales ialah menjadi perusahaan terkemuka di dalam *Suzuki Global Operation* yang dihargai dan dikagumi di Indonesia. Adapun misi perusahaan yaitu kami menginginkan pertumbuhan dan perkembangan perusahaan yang berimbang berdasarkan azas kerja keras, integritas dan kebersamaan untuk selalu mencapai hasil lebih baik dalam mendahului harapan pelanggan.

PT Suzuki Indomobil Motor dan PT Suzuki Indomobil Sales merupakan kelompok usaha yang bergerak dibidang industri otomotif yang memproduksi, memasarkan, perniagaan motor, mobil dan motor tempel (*outboard-motor*) dimana tujuan dari perusahaan ini memberikan kontribusi untuk bangsa dan masyarakat dengan memberikan produk-produk bermanfaat Hal tersebut juga diidukung dengan pelayanan purna jual suku cadang serta perbaikan dan pemeliharaan di seluruh Indonesia yang solid dan terintegrasi dalam melayani para pelanggan Suzuki. Pelayanan profesional dibidang pemasaran produk dan jasa pelayanan juga menjadi komitmen utama kami untuk memberikan yang terbaik bagi para pelanggan setia Suzuki. Saling percaya dan menghormati merupakan nilai yang kami tanam dalam setiap kerja sama yang dijalani antara karyawan, pemasok dan diler-diler diseluruh Indonesia.

2.3. Struktur Organisasi Perusahaan

Kewenangan tertinggi di dalam struktur organisasi berada pada *Executive Board* yang terdiri dari wakil-wakil pemegang saham (*share holder*) dibantu oleh beberapa *Director*. Jabatan tertinggi dipegang oleh *President Director* yang

membawahi *Managing Director* dan *Director*. Untuk mengambil sesuatu keputusan, maka pimpinan membentuk *Executive Board of Directors* yang terdiri dari 6 orang, dengan komposisi 5 orang pihak Jepang dan 1 orang pihak Indonesia. *Executive Board of Directors* ini juga menentukan arah dan tujuan organisasi dengan rencana jangka pendek (1 tahun), jangka menengah (5 tahun) dan jangka panjang di atas (5 tahun). PT Suzuki Indomobil Motor dan PT Suzuki Indomobil Sales menggunakan struktur organisasi garis dan bentuknya adalah menyamping, berikut ini struktur organisasi PT Suzuki Indomobil Motor dan PT Suzuki Indomobil Sales.



Gambar 2.2 Struktur Organisasi Suzuki Indonesia

Sumber : PT Suzuki Indomobil Motor & PT Suzuki Indomobil Sales

2.4. Produk yang Dihasilkan

Sepeda motor Suzuki yang di produksi dan di distribusikan di Indonesia sebagai berikut:

Tabel 2.1 Produk Suzuki Roda dua

Tahun	Nama	Spesifikasi	Gambar
1970	Suzuki A100	Mesin: 2 tak, berpendingin udara, katup rotary, Volume silinder: 98cc, Diameter x Langkah: 51 x 48 mm, Daya maksimum: 9.3 hp/7500 rpm, Torsi maksimum: 0.95 kg-m/6500 rpm, Transmisi: 4 tahap, constant mesh, Sistem pelumasan: CCI, Dimensi P x L x T: 1.830 x 760 x 1.010 mm, Wheelbase: 1.200 mm, Berat kosong: 83 kg, Kapasitas tangki bensin: 7 L, Ban depan: 2.50/18" - 4PR, Ban belakang: 2.50/18" - 4PR	
1970	Suzuki FR70	Mesin: 2 tak, berpendingin udara, katup rotary, Volume silinder: 69cc, Diameter x Langkah : 49 x 42 mm, Tenaga maksimum: 6.8 hp (5.1 kW)/ 5,500 rpm, Torsi maksimum: 8.04 Nm (0.82 kg-m)/ 4,500 rpm, Transmisi: 3 kecepatan, Rem depan: Tromol, Rem belakang: Tromol, Suspensi depan: Leading link, Suspensi belakang: Swingarm dengan 2 shockbreaker, Kelistrikan Aki : 6V	
1975	Suzuki GT100	Mesin: 2-stroke, berpendingin udara, katup rotary, single cylinder, Kapasitas: 100cc, max power: 12 hp / 8000 rpm, max torsi: 1,1 kpm /7500 rpm, Dimensi:P x L x T: : 1900 x 770 x 1055 mm, Wheelbase: 1255 mm, Berat: 100kg, Suspensi depan: Leading link, Suspensi belakang: Swingarm dengan 2 shockbreaker	
1975	Suzuki GT125	Mesin: 2-stroke,berpendingin udara, katup rotary, 2 cylinder, Kapasitas: 125cc, kompresi: 6:8:1, max power: 14.20 hp / 9500 rpm, Pendingin: udara, Transmisi: 5 speed, Suspensi depan: Telescopic, Suspensi belakang: Swingarm dengan 2 shockbreaker	
1977	Suzuki GP100	Mesin: 2 tak, 1 silinder, Volume silinder: 98cc, Max power: 12 hp di 8500 rpm, Max torsi: 1.04 kg-m 8000 rpm, Pendingin: udara, Pengapian: CDI, Transmisi: 5 speed manual, Rem depan: Tromol, Rem belakang: Tromol, Suspensi depan: Telescopic, Suspensi belakang: Swingarm dengan 2 shockbreaker	

Tabel 2.1 Produk Suzuki Roda dua (lanjutan)

Tahun	Nama	Spesifikasi	Gambar
1977	Suzuki TS100	Mesin: 2-stroke, 1 silinder, Kapasitas mesin: 97cc, Max power: 11 hp di 8000 rpm, Fuel system: carburator, Pendingin: udara, Pengapian: Platina, Transmisi: 6-speed, Constan mesh, Starter: kick, Dimensi: P x L x T: 2000 x 850 x 1060 mm, Berat: 91 kg, Suspensi depan: telescopic, Suspensi belakang: swingarm, double shock, Ban depan: 2.75-21", Ban belakang: 3.00-18", Rem depan: tromol, Rem belakang: tromol	
1980	Suzuki RC80	Mesin: 2-stroke, reed valve, JetCooled, Kapasitas mesin: 79cc (80), Cylinder: 1, Rebah Bore x stroke: 47 x 46 mm, Karburator: Mikuni VM 16SH main jet: 95 Pilot jet: 22,5, Transmisi: 4-speed, Kopling: wet, PECS, semi automatic, Starter: electric dan kick, Jarak ke tanah: 126 mm, Suspensi depan: semi telescopic, Suspensi belakang: swingarm, double shock, Ban depan: 2.25-17", Ban belakang: 2.50-17", Rem depan: tromol, Rem belakang: tromol	
1986	Suzuki RC100	Mesin: 2-stroke, reed valve, JetCooled, Kapasitas mesin: 99cc (100), Cylinder: 1, Rebah Bore x stroke: 52.5 x 46 mm, Karburator: Mikuni VM 16SH main jet: 95 Pilot jet: 22,5, Transmisi: 4-speed, Kopling: wet, PECS, semi automatic, Starter: electric dan kick, Jarak ke tanah: 126 mm, Tangki bbm: 4.5 liter, Berat: 81 kg, Suspensi depan: semi telescopic, Suspensi belakang: swingarm, double shock, Ban depan: 2.25-17", Ban belakang: 2.50-17", Rem depan: tromol, Rem belakang: tromol	
1991	Suzuki RG15	Mesin: 149cc, Karburator, 2- stroke, Cylinder: 1, Max power: 26,24 hp di 9500 rpm, Max torque: 2.1 kg.m @ 8000 rpm, Asupan sistem: piston dan katup buluh Bore x stroke: 59 x 54 mm, Pendingin: udara, Fuel system SSS dan SIPC, Transmisi: 6-speed, constant mesh, Kopling: wet, multiplate, Starter: kick, Dimensi: P x L x T: 1970 x 680 x 1.120 mm, Berat: 99,8 kg, Suspensi depan: telescopic, coil spring, Suspensi belakang: swing arm, monoshock, Ban depan: 2.75-18 4PR, Ban belakang: 3.00-18 4PR, Rem depan: cakram, Rem belakang: tromol	




Tabel 2.1 Produk Suzuki Roda dua (lanjutan)

Tahun	Nama	Spesifikasi	Gambar
1991	Suzuki Crystal	<p>Mesin: 109cc dan mampu menghasilkan 12 PS pada 8500 RPM (12,5 PS untuk Crystal Tune). Sistem pendingin mesin tetap mengandalkan air-forced cooled (JetCooled—dengan kipas pendingin). Karburator menggunakan mikuni VM16 (kombinasi main jet / pilot jet: 95 dan 22,5 untuk type standard, 90 dan 20 untuk type Tune). Perbandingan Reduksi akhir yang cukup berat (36/14) membuat motor ini mampu mencapai top speed hingga 130 kph untuk versi standard, dan 140 kph untuk versi Crystal Tune pada kondisi baru di masa itu.</p> <p>Mesin: 109cc , Jetcooled, Sistem Bahan Bakar: Karburator, 2- stroke, Cylinder: 1, Rasio kompresi: 6.9:1, Max power: 13 dk di 7500 rpm, Max torque: 1.25 kg.m @ 7500 rpm, Pengapian: CDI, katup buluh Bore x stroke: 54 x 48 mm, Saringan udara: polyurethane foam element, Transmisi: 4-speed (1-N-2-3-4), Starter: electric dan kick, Kopling: ganda, PECS, Penggerak: DID 428 106 mata, Dimensi: Panjang x lebar x tinggi: 1889 x 665 x 1150 mm, Suspensi depan: telescopic, Suspensi belakang: swing arm, doubleshock, Ban depan: 2.50-17 4PR, Ban belakang: 2.75-17 4PR, Rem depan: cakram hidraulis, Rem belakang: tromol</p>	
1993	Suzuki Tornado	<p>Mesin: 123cc dua langkah bertenaga 13 hp di 7000 rpm, Liquid cooled, 22 hp, Reed valve system atau katup buluh, Sistem transmisi: 6-speed, Dimensi P: 2050 mm (80.7 in), L: 770 mm, T: 1100 mm, Jarak As Roda: 1310 mm, Jarak Mesin ke Tanah: 235 mm, Berat: 105 kg, single cylinder, Torsi: 9.8 ft-lbs/ 6,500 rpm., Bore x Stroke: 56 x 50 mm, Kompresi: 6.7:1, chain, Ban Depan: 2.75 x 19, Ban Belakang: 3.25 x 18, Top Speed: 65—70 mph</p>	
1993	Suzuki TS125	<p>Mesin: 123cc dua langkah bertenaga 13 hp di 7000 rpm, Liquid cooled, 22 hp, Reed valve system atau katup buluh, Sistem transmisi: 6-speed, Dimensi P: 2050 mm (80.7 in), L: 770 mm, T: 1100 mm, Jarak As Roda: 1310 mm, Jarak Mesin ke Tanah: 235 mm, Berat: 105 kg, single cylinder, Torsi: 9.8 ft-lbs/ 6,500 rpm., Bore x Stroke: 56 x 50 mm, Kompresi: 6.7:1, chain, Ban Depan: 2.75 x 19, Ban Belakang: 3.25 x 18, Top Speed: 65—70 mph</p>	

Tabel 2.1 Produk Suzuki Roda dua (lanjutan)

Tahun	Nama	Spesifikasi	Gambar
1995	Suzuki Shogun 110	Mesin: 4-stroke, 1 Cylinder, 109cc, Bore x Stroke: 53.5 x 48.8 mm, Rasio kompresi: 9.3:1, Max power: 9.8 hp di 7000 rpm, Pendingin: udara, Karburator: mikuni VM 17SH, Fuel control: OHC, Pengapian: DC-CDI, Lubrication system: wet sump, Starter: electric dan kit, Dimensi: P x L x T: 1930 x 710 x 1200 mm, Jarak ke tanah: 143 mm, Jarak as roda: 1225 mm, Berat: 105 kg, Suspensi depan: telescopic, Suspensi belakang: swing arm, doubleshock, Ban depan: 2.50-17 4PR, Ban belakang: 2.75-17 4PR, Rem depan: tromol, Rem belakang: tromol	
2002	Suzuki Smash 110	Mesin: 4-stroke, SOHC, 1 cylinder, 109,1cc (110), Bore x stroke: 53,5 x 48,8 mm, Max. power: 7,7 ps @ 7000 rpm, Max. torsi: 0,81 kg-m @ 5500 rpm, Pendinginan udara, Karburator: Mikuni VM 17SS, Filter Udara: elemen kertas, Transmisi: 4-speed, Kopling: basah, otomatis, Power Engagement Clutch System), Pengapian: Suzuki DC-CDI, Starter: electric dan kick, Dimensi P: 1932 mm, Dimensi L: 650 mm, Dimensi T: 1062 mm, Jarak as roda: 650 mm, Jarak mesin ke tanah: 153 mm, Berat: 93,7 kg, Suspensi depan: telescopic, perendam oli, Suspensi belakang: swing arm, double shock, Rem depan: tromol, Rem belakang: tromol, Ban depan: 2.50-17 - 4PR, Ban belakang: 2.75-17 - 4PR	
2002	Suzuki RK Cool 110	Mesin: 2-stroke, 1 cylinder, 109cc (110), Bore x stroke: 52,5 x 50.5 mm, Sistem Pendingin: pendinginan udara, Karburator: Mikuni VM 17, Transmisi: 5-speed, Kopling: basah, Pengapian: Suzuki DC-CDI, Starter: kick, Dimensi P: 670 mm, Dimensi L: 1945 mm, Dimensi T: 975 mm, Suspensi depan: telescopic, perendam oli, Suspensi belakang: monoshock, Rem depan: cakram, Rem belakang: cakram, Ban depan: 2.25-17 - 4PR, Ban belakang: 2.50-17 - 4PR	

Tabel 2.1 Produk Suzuki Roda dua (lanjutan)

Tahun	Nama	Spesifikasi	Gambar
2003	Suzuki FU125 Rider	Mesin: DOHC 4-Valve, 4-stroke, Air-Oil Cooled, 124.5cc, Diameter x langkah: 57.0 x 48.8 mm, Rasio komparasi: 10.2 : 1, Daya maksimum: 13.3 hp di 10.500 rpm, Transmisi: 5 percepatan, Starting system: kick starter, Karburator: mikuni BS 26 - 88, Suspensi depan: telescopic coil spring, oil damped fork x 2, Suspensi belakang: monoshock coil spring, oil damped w/preload adjustment, Rem depan: disc brake w/ twin piston caliper, Rem belakang: disc brake w/ single piston caliper, Ban depan: 70/90-17 - 38S, Ban belakang: 80/90-17 - 44S	
2004	Suzuki FU150	DOHC 4-Valve, 4-stroke, Air-Oil Cooled, Kapasitas silinder: 147.33cc, Diameter x langkah: 62.0 x 48.8 mm, Rasio komparasi: 10.2 : 1, Daya maksimum: 16.34 hp di 9.500 rpm, Transmisi: 6 percepatan, Starting system: kick starter, Lubricant system: SACS (Suzuki Advance Cooling System), Konsumsi bahan bakar: 35-50 km/l, Karburator: mikuni BS 26 - 187, Suspensi depan: telescopic coil spring, oil damped fork x 2, Suspensi belakang: monoshock coil spring, oil damped w/preload adjustment, Rem depan: cakram, Rem belakang: tromol, Ban depan: 70/90-17 - 38S, Ban belakang: 80/90-17 - 44S	
2004	Suzuki Thunder EN 125	Mesin: 125cc 4 Tak SOHC, 1 Silinder, Diameter x Langkah: 57,0 mm x 48,8 mm, Daya Max: 11,8 PS/9,000 rpm, Torsi Max: 9,4 Nm/7,500, Starter: Engkol&Listrik, Pelumasan basah, Ban Depan: 80/90 - 18 M/C 45P, Ban Belakang: 90/90 - 18 M/C 51P, Rem Depan: Cakram Hidraulic, Rem Belakang: Tromol, P x L x T: 1970 mm x 745 mm x 1045 mm, Jarak Sumbu Roda: 1270 mm, Jarak Terendah ke Tanah: 165 mm, Berat: 130 Kg, 5 speed	

Tabel 2.1 Produk Suzuki Roda dua (lanjutan)

Tahun	Nama	Spesifikasi	Gambar
2004	Suzuki Shogun 125	Mesin: 124cc 1 Silinder 4 langkah SOHC pendingin udara, Rasio Kompresi: 9.6 : 1, Daya Max: 9,6 ps di 8.000 rpm, Torsi Max: 1.0 Kg.m di 6.000 rpm, Karburator: Mikuni, Saringan Udara: Elemen Kertas, Starter: Listrik&Engkol, Dimensi P x L x T: 1905 x 715 x 1.075 mm, Jarak As Roda: 1220 mm, Jarak mesin ke Tanah: 135 mm, Berat: 107 kg, 4 speed, Suspensi Depan: Teleskopik, Suspensi Belakang: Lengan Ayun, Rem Depan: Cakram, hidrolis N290, Rem Belakang: Cakram, hidrolis N220, Roda Depan: 70/90 - 17 M/C 38P, Roda Belakang: 80/90 - 17 M/C 44P, Sistem Pengapian: CD-CDI	
2006	Suzuki Spin 125	Mesin: 124cc, Rasio kompresi: 9.6 : 1, Pendingin: udara, Max power: 9.5 ps di 7500 rpm, Max torsi: 1.1 kg.m di 6500 rpm, Karburator: mikuni BS 26, Filter; elemen kertas, Kopling: kering, otomatis, centrifugal, Penggerak: V-belt matic, Starter: electric&kick, Pengapian: CD-CDI, Dimensi P x L x T: 1859 x 654 x 1046 mm, Jarak as roda: 1244 mm, Jarak ke tanah: 145 mm, Berat: 93 kg, Suspensi depan: telescopic, Suspensi belakang: swingarm, single shock, Rem depan: cakram hidraulic, Rem belakang: tromol, Ban depan: 70/90 - 14 M/C 34P, Ban belakang: 80/90 - 14 M/C 40P	
2007	Suzuki Skywave 125	Mesin: 124cc, 4 Langkah, SOHC, 2 Klep, Pendinginan udara, 1 Silinder, Diameter 53.5 mm, Piston: 55.2 mm, Kompresi: 9.6 : 1, Daya Max: 9.6 Hp di 8000 rpm, Torsi Max: 9.6 Nm di 6000 rpm, mikuni BS 26, Saringan Udara elemen Kertas&Busa, Starter listrik dan Engkol, Kopling kering Otomatis, Tipe Sentrifugal, Dimensi P x L x T: 1935 x 670 x 1070 mm, Jarak As Roda 1285 mm, Jarak Mesin ke Tanah 140 mm, Bobot 113 kg, Sistem Penggerak: CVT V-belt, Suspensi Depan: Teleskopik, Pegas Ulir, Peredam Oli, Suspensi Belakang: Lengan Ayun, Tabung Ganda, Pegas Ulir, Peredam Oli, Rem Depan: Cakram Hidrolis 220 mm, Rem Belakang: Tromol 130 mm, Pengapian: DC CDI	

Tabel 2.1 Produk Suzuki Roda dua (lanjutan)

Tahun	Nama	Spesifikasi	Gambar
2009	Suzuki Skydrive 125	Mesin: 124cc, 4 langkah, SOHC, Pendinginan Udara, 1 Silinder, Diameter Silinder: 53.5 mm, Langkah Piston: 55.2 mm, Perbandingan Kompresi: 9.6 : 1, Daya Max: 6.9/7.500, Torsi Max: 9.6/6.500, Karburator: MIKUNI BS 26, Saringan Udara: Bursa Polyurethane & Elemen Kertas, Starter listrik dan engkol, Kopling kering, otomatis, Tipe Sentrifugal, Sistem Penggerak: CVT V-belt, Dimensi P: 1900 mm, L: 655 mm, T: 1050 mm, Jarak As Roda: 1265 mm, Jarak Mesin ke Tanah: 155 mm, Bobot: 108 kg, Suspensi Depan: Teleskopik, per spiral, Peredam Oli, Suspensi Belakang: Lengan ayun, per ulir, Peredam Oli, Rem Depan: Cakram Hidrolis, Rem Belakang: Tromol, Ban Depan: 80/90 - 14 M/C 40 P, Ban Belakang: 90/90 - 14 M/C 46 P, Pengapian: DC CDI	
2010	Suzuki Axelo 125	124cc 1 silinder 4-Stroke SOHC, Bore x stroke: 53.5 x 55.2 mm, Max power: 9.6 PS di 8500 rpm, Max torsi: 10 Nm di 6000 rpm, Transmisi 4 speed, Dimensi P x L x T: 1895 x 715 x 1075 mm, Jarak As roda: 1220 mm, Jarak ke tanah: 135 mm, Berat: 106 kg, Suspensi depan: telescopic, Suspensi belakang: swing arm, doubleshock, Ban depan: 70/90 - 17M/C 38P, Ban belakang: 80/90 - 17M/C 44P, Rem depan: cakram hidrolis, Rem belakang: tromol	
2010	Suzuki Titan 115	113 cc 4 langkah SOHC, Dimater x langkah 51.0 mm x 55.2 mm, Max power: 8,4 PS / 8000 rpm, Max torsi: 8,9 N.m di 5000 rpm, Kompresi: 9,5 : 1, Kopling otomatis, Berpendingin udara, Starter kick starter dan electrick starter, Karburator: MIKUNI VM 18 SH, Transmisi 4 percepatan, P = 1930 mm x L = 655 mm x T 1050 mm, Bobot: 100 kg, Rem depan: Tromol, Rem belakang: tromol, Ban depan: 70/90 - 17 M/C 38P, Ban belakang: 80/90 - 17 M/C 44P, Jarak poros roda 1240 mm, Jarak ke tanah 140 mm, Pengapian: DC-CDI	


Tabel 2.1 Produk Suzuki Roda dua (lanjutan)

Tahun	Nama	Spesifikasi	Gambar
2011	Suzuki Hayate 125	124cc SOHC, Silinder Tunggal, Silinder Tunggal, Diameter x Langkah: 57,3 x 57,8 mm, Perbandingan Kompresi: 9,5 : 1, Daya Max: 9,6 kW di 8000 rpm, Torsi Max: 9,8 Nm di 6000 rpm, Starter kaki dan elektrik, Sistem Penggerak: Super CVT, Kopling kering, Setrifugal dan Otomatis, Dimensi P x L x T: 1925 x 670 x 1070 mm, Berat: 113 Kg, Jarak Sumbu Roda: 1285 mm, Jarak terendah ke tanah: 140 mm, Suspensi Depan: Teleskopik peredam oli dan pegas ulir, Suspensi Belakang: Lengan ayun, Ban Depan: 70/90 – 16 M/C 36P, Ban Belakang: 80/90 – 16 M/C 55P, Rem Depan: Cakram hidrolik dengan piston tunggal, Rem Belakang: Tromol, Sistem Pengapian: DC-CDI	
2011	Suzuki Nex 115	113cc 4 langkah SOHC 2 valve 1 silinder, P: 1850, L: 665, T: 1035 mm, Jarak sumbu: 1235 mm, Jarak pijak: 135 mm, Bobot: 87 kg, Diameter Langkah: 51,0 x 55,2 mm, Kompresi: 9.4 : 1, Daya Max: 9,4 ps di 8800 rpm, Torsi Max: 8,7 Nm di 6500 rpm, Karburator, Pengapian: CDI, Starter: Elektrik&engkol, Transmisi: CVT/V-belt, Suspensi Depan: Teleskopik, per ulir, Peredam Oli, Suspensi Belakang lengan ayun, per ulir, Peredam Oli, Rem Depan: Cakram, Rem Belakang: Tromol, Roda depan: 70/90-14M/C 34P, Roda belakang: 80/90-14M/C 46P	
2012	Suzuki Inazuma 250	250cc 4 Langkah, Pendinginan Cairan, SOHC, Kompresi: 11.2 : 1, Fuel injection, Lubrication system: Wet sump, Ignition system: Transistorized, Starter: Electric, 6-Speed constan mesh, P x L x T: 2145 X 760 X 1430 mm, Bobot: 182 kg, Jarak Sumbu Roda: 1450 mm, Jarak pijak: 165 mm, Suspensi Depan: telescopic, coil spring, oil damped, Suspensi Belakang: Lengan Ayun, coil spring, oil damped, Ban Depan: 110/80-17M/C 57H, Ban Belakang: 140/70-17M/C 66H, Rem Depan: Cakram, Rem Belakang: Cakram	

Tabel 2.1 Produk Suzuki Roda dua (lanjutan)

Tahun	Nama	Spesifikasi	Gambar
2012	Suzuki Lets 115cc	113cc 4 Tak 1 silinder SOHC 2 Valve, Diameter x Langkah: 51,0 x 55,2 mm, Daya Max: 9,4PS di 8000 rpm, Torsi Max: 8,7 Nm di 6000 rpm, Fuel Injection, Kompresi: 9,4 : 1, Electric Starter&Kick Starter, Sistem Pelumasan basah, Transmisi: CVT V-Belt Otomatis, Suspensi Depan: Teleskopik, Per Ulir, Peredam Oli, Suspensi Belakang: Tipe Lengan Ayun, Per Ulir, Peredam Oli, Ban Depan: 70/90-14M/C 34P, Ban Belakang: 80/90-14M/C 46P, Rem Depan: Cakram, Rem Belakang: Tromol, P x L x T: 1845 x 680 x 1040 mm, Jarak As Roda: 1235 mm, Jarak pijak: 135 mm, Pengapian: CDI	
2013	Suzuki Shooter 115cc	113cc 4 Langkah 2 Valve SOHC, Pendingin udara, Diameter x Langkah: 51,0 x 55,4 mm, Daya Max: 9,3 PS di 8000 rpm, Torsi Max: 9,1 Nm di 6000 rpm, Electric Starter dan Kick Starter, 4 speed Konstan, Suspensi Depan: Teleskopik, Pegas Ulir, Bantalan Oli, Suspensi Belakang: Lengan Ayun, Pegas Ulir, Bantalan Oli, Ban Depan: 70/90-17M/C 38P, Ban Belakang: 80/90-17M/C 44P, Rem Depan: Cakram, Rem Belakang: Tromol, P x L x T: 1910 x 690 x 1085 mm, Jarak Sumbu Roda: 1220 mm, Jarak Terendah Ke Tanah: 145 mm	
2014	Suzuki Burgman 200cc	200cc 4-Langkah SOHC 1 Silinder berpendingin cairan radiator, Diameter X Langkah: 69,0 x 53,4 mm, Kompresi: 1.0 : 1, Daya Max: 18.1 HP di 8000 rpm, Torsi Max: 17 Nm (12.5 ft-lbs) di 8000 rpm, FI Sistem, Tipe Transmisi: CVT, Electric Starter, Dimensi P x L x T: 2055 x 70 x 1355 mm, Jarak ke Tanah: 130 mm, Suspensi Depan: Teleskopik, Suspensi Belakang : Swing dual shock, Ban Depan: 110/90-13M/C 56P, tubeless, Ban Belakang: 130/70-12 62P, tubeless, Rem Depan: Cakram Hidrolik Piston Ganda, Rem Belakang: Cakram Hidrolik Piston Ganda	

Tabel 2.1 Produk Suzuki Roda dua (lanjutan)

Tahun	Nama	Spesifikasi	Gambar
2014	Suzuki Address 113cc	113cc 4-stroke SOHC, 1 Silinder , air-cooled, Diameter X Langkah: 51,0 x 55,2 mm, Perbandingan kompresi: 9,4 : 1, Daya Max: 9,5 PS di 7500 rpm, Torsi Max: 9,1 Nm di 6.000 rpm, Fuel Injection System, Tipe transmisi: CVT, Kick Starter dan Electric Starter, Sistem Pengapian: TCI, Suspensi Depan: Teleskopik, Suspensi Belakang: Swing Arm, Ban Depan: 80/90-14M/C 40P, Ban Belakang: 90/90-14M/C 46P, Rem Depan: Cakram, Rem Belakang: Drum Brake, P x L x T: 1855 x 655 x 1260 mm, Tinggi Tempat Duduk: 755 mm, Berat 97 kg	

Sumber : PT Suzuki Indomobil Motor & PT Suzuki Indomobil Sales

UNIVERSITAS
MERCU BUANA