

Yang terhormat, Bapak/ Ibu/ Saudara sekalian.

Perkenankanlah saya Saleh, mahasiswa Pasca Sarjana Universitas Mercu buana, mohon bantuan Anda untuk meluangkan waktu mengisi/ menjawab daftar pertanyaan di bawah ini dengan jujur dan sesuai dengan keinginan Anda.

Data yang saya peroleh akan saya gunakan untuk menyusun tesis saya yang membahas tentang Positioning dan citra merk LP3I Cabang Kramat terhadap keputusan pemilihan LP3I Cabang Kramat sebagai tempat melanjutkan kuliah. Atas waktu yang Anda luangkan, saya ucapkan banyak terima kasih.

### **I. Karakteristik Responden**

Berilah tanda silang (x) pada jawaban yang menjadi pilihan anda :

No. Responden :

Jenis Kelamin : a. Laki-Laki                      b. Perempuan  
Umur : a. 17-25 Tahun                      b. >25 Tahun  
Pekerjaan : a. Mahasiswa/ i                      b. Karyawan Swasta / PNS

### **II. Pertanyaan**

Pilihlah jawaban yang sesuai dengan pilihan Anda dengan cara memberikan tanda (v) pada kolom yang tersedia. Penilaian dapat Anda lakukan berdasarkan skala berikut:

Jawaban Sangat Setuju (SS) : 5  
Jawaban Setuju (S) : 4  
Jawaban Kurang Setuju (KS) : 3  
Jawaban Tidak Setuju (TS) : 2  
Jawaban Sangat Tidak Setuju (STS) : 1

NO	PERNYATAAN	JAWABAN				
		SS	S	KS	TS	STS
	<b>POSITIONING</b>					
	<b>HARGA</b>					
1	Harga yang ditawarkan sesuai dengan manfaat yang diterima					
2	Memiliki harga yang kompetitif dibanding kampus sebanding dengan LP3I					
3	Harga yang ditawarkan sesuai dengan kemampuan pelanggan					
	<b>MANFAAT</b>					
1	Logo LP3I mudah untuk dikenal.					
2	Kuliah di LP3I memberikan kesempatan lulusannya langsung bekerja					
3	Mata kuliah yang diajarkan sesuai praktek di dunia kerja					
4	Banyak lulusan LP3I yang sudah tertampung di dunia kerja					
5	Saya Masuk LP3I karena melihat teman-teman yang sudah lulus sudah berhasil kerja.					
6	Pengalaman selama 23 tahun dalam menyalurkan lulusannya memberikan jaminan kepada mahasiswanya.					
	<b>PENGGUNAAN/ PENERAPAN</b>					
1	Program studi yang ditawarkan sesuai dengan kebutuhan dunia kerja					
2	Memiliki visi mengedepankan ilmu terapan dibanding teori.					
3	Lulusan LP3I mudah beradaptasi dengan dunia kerja					
4	Memiliki pengalaman kerja 1 tahun lebih banyak dibanding lulusan PT lain pada saat lulus					
5	LP3I terbukti menunjukkan kemampuannya mencetak lulusan siap kerja.					
	<b>ATRIBUT</b>					
1	Logo LP3I menarik dari segi desain					
2	Warna logo yang ditonjokkan mampu menunjukkan citra LP3I					
3	Bentuk yang ditunjukkan dari logo LP3I mampu menunjukkan citra lembaga.					
4	Logo LP3I mampu bertahan dengan perkembangan jaman.					
5	Logo LP3I terlihat profesional					
6.	keseluruhan logo mencerminkan citra perusahaan					
	<b>KATEGORI PRODUK</b>					
1	Merasa cocok kuliah di LP3I					
2	Percaya dengan kualitas pendidikan yang diberikan LP3I.					
3	Memilih LP3I karena lebih baik dari kampus lain.					
4	Jurusan yang diambil sesuai dengan keinginan mahasiswa					
5	Pengalaman teman-teman merupakan factor utama dalam memilih kuliah di LP3I.					
	<b>PESAING</b>					
1	LP3I memiliki keunggulan jaminan kerja dibandingkan kampus lain.					
2	LP3I memiliki kualitas pendidikan yang lebih baik dibanding kampus lain.					
3	LP3I memiliki biaya pendidikan yang lebih murah dibanding kampus lain.					
4	Staff/ manajemen LP3I memberikan pelayanan lebih baik.					
5	Banyaknya cabang-cabang membuat LP3I lebih dikenal di masyarakat.					
6	Mudahnya mendapatkan pekerjaan setelah lulus menjadikan LP3I menjadi pilihan utama untuk kuliah.					
7	LP3I sebagai kampus pelopor penempatan kerja menjadikannya lebih baik dibanding kampus lain.					
	<b>PEMAKAI</b>					
1	LP3I memiliki lulusan yang mudah diterima oleh perusahaan.					
2	Lulusan LP3I lebih siap kerja.					

3	Banyaknya minat perusahaan menunjukkan LP3I berkualitas .					
4	LP3I serius dalam mempersiapkan lulusannya dan membantu lulusannya untuk diterima bekerja diperusahaan-perusahaan relasi.					

NO	PERNYATAAN CITRA MERK	JAWABAN				
		SS	S	KS	TS	STS
	<b>PROFESIONALISME</b>					
1	Nama merk LP3I sudah terkenal.					
2	Slogan LP3I "Lebih Tepat dan Lebih Cepat Kerja" sudah tepat.					
3	Penggunaan uniform dalam kelas untuk mahasiswa menunjukkan profesionalisme kampus LP3I.					
4	Merk LP3I sudah mencerminkan kualitas pendidikannya.					
	<b>MODERN</b>					
1	Ruang kuliah di LP3I sudah mencitrakan sebagai kampus modern.					
2	Kampus sudah memiliki sarana penunjang pendidikan yang memadai seperti, LCD projector, wifi, ruangan ber AC dll.					
3	Mahasiswa sudah merasa nyaman dengan fasilitas yang tersedia saat ini					
	<b>MELAYANI SEMUA SEGMENT</b>					
1	Biaya kuliah di LP3I terjangkau untuk semua kalangan.					
2	Beasiswa melalui yayasan LP3I (Arrahman) telah membantu mahasiswa tidak mampu untuk kuliah di LP3I.					
3	Pilihan Jurusan yang banyak membantu mahasiswa untuk memilih program yang tepat.					
	<b>CONCERN PADA KONSUMEN</b>					
1	Pelayanan LP3I sangat baik secara keseluruhan					
2	Petugas dan staf pendidikan di LP3I ramah dalam melayani mahasiswa.					
3	Pelayanan yang diberikan sesuai dengan kebutuhan mahasiswa.					
4	Mudah untuk mendapatkan informasi perkuliahan/ pendidikan yang dibutuhkan oleh mahasiswa.					
5	Pilihan Jurusan yang banyak membantu memudahkan mahasiswa untuk memilih program yang tepat					
	<b>AMAN</b>					
1	Lulusan LP3I mendapatkan jaminan kerja.					
2	Program studi di LP3I telah terakreditasi pemerintah (Departemen Pendidikan).					
3	Lulusan LP3I mampu bersaing dengan lulusan kampus lain					

NO	PERNYATAAN	JAWABAN				
		SS	S	KS	TS	STS
<b>KEPUTUSAN MEMBELI</b>						
<b>KEPUTUSAN TENTANG JENIS PRODUK</b>						
1	LP3I memiliki banyak pilihan jurusan yang telah sesuai dengan kebutuhan dunia kerja					
2	Saya yakin dengan jurusan yang saya ambil dapat membantu karir saya dimasa depan.					
<b>KEPUTUSAN TENTANG BENTUK PRODUK</b>						
1	Biaya kuliah yang dikeluarkan sesuai dengan kualitas pendidikan yang diterima (termasuk fasilitasnya)					
2	Lokasi kampus yang mudah dijangkau menjadi alasan untuk memilih LP3I.					
3	Kegiatan praktek lapangan/ magang yang disediakan LP3I menjadi factor utama saya memilih LP3I.					
<b>KEPUTUSAN TENTANG MERK</b>						
1	Kuliah di LP3I lebih tepat untuk mencapai cita-cita.					
2	Dibandingkan kampus sejenis, LP3I lebih memiliki keunggulan dalam kualitas pendidikannya.					
3	Saya merasa yakin dengan merk LP3I dan memilihnya untuk tempat saya kuliah.					
<b>KEPUTUSAN TENTANG PENJUALNYA</b>						
1	Memilih LP3I karena kampanye iklan yang menarik.					
2	Kualitas dosen pengajar menjadi alasan saya memilih LP3I.					
<b>KEPUTUSAN TENTANG JUMLAH PRODUK</b>						
1	Keluarga/ kerabat saya banyak yang memilih LP3I sebagai tempat kuliah					
2	Berencana untuk melanjutkan kuliah S1 di LP3I.					
3	Berencana merekomendasikan LP3I untuk orang lain.					
<b>KEPUTUSAN TENTANG WAKTU</b>						
1	Pilihan waktu kuliah yang lebih fleksibel menjadi daya tarik saya memilih LP3I.					
2	Masa kuliah yang lebih singkat menjadi alasan saya memilih LP3I.					
<b>KEPUTUSAN TENTANG CARA PEMBAYARAN</b>						
1	Paket biaya pendidikan yang sudah mencakup keseluruhan biaya kegiatan pendidikan memudahkan saya mengatur biaya kuliah di LP3I.					
2	Pembayaran kuliah yang dapat diangsur menjadi daya tarik saya kuliah di LP3I.					

Uji Multikolinieritas Data Penelitian

Coefficients<sup>a</sup>

Model		Unstandardized Coefficients		Standardized Coefficients	t	Sig.	Collinearity Statistics	
		B	Std. Error	Beta			Tolerance	VIF
1	(Constant)	1.784	1.340		1.332	.187		
	X1	.244	.027	.567	8.938	.000	.155	6.438
	X2	.298	.044	.428	6.747	.000	.155	6.438

a. Dependent Variable: Y

Collinearity Diagnostics<sup>a</sup>

Model	Dimension	Eigenvalue	Condition Index	Variance Proportions		
				(Constant)	X1	X2
1	1	2.999	1.000	.00	.00	.00
	2	.001	68.341	.89	.02	.07
	3	.000	195.483	.11	.98	.93

a. Dependent Variable: Y

### Uji Normalitas Data

#### One-Sample Kolmogorov-Smirnov Test

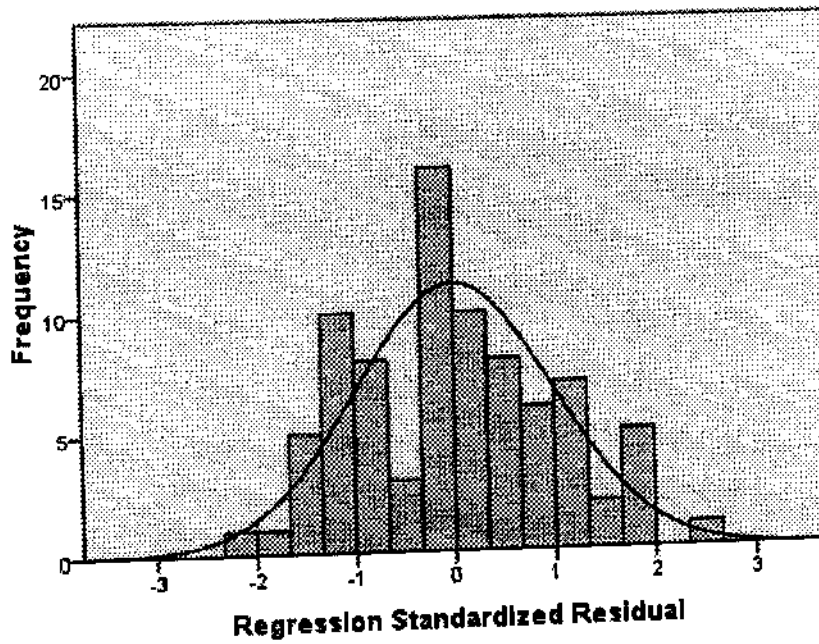
		Unstandardized Residual
N		83
Normal Parameters <sup>a, b</sup>	Mean	.0000000
	Std. Deviation	.35522457
Most Extreme Differences	Absolute	.070
	Positive	.070
	Negative	-.062
Kolmogorov-Smirnov Z		.641
Asymp. Sig. (2-tailed)		.806

a. Test distribution is Normal.

b. Calculated from data.

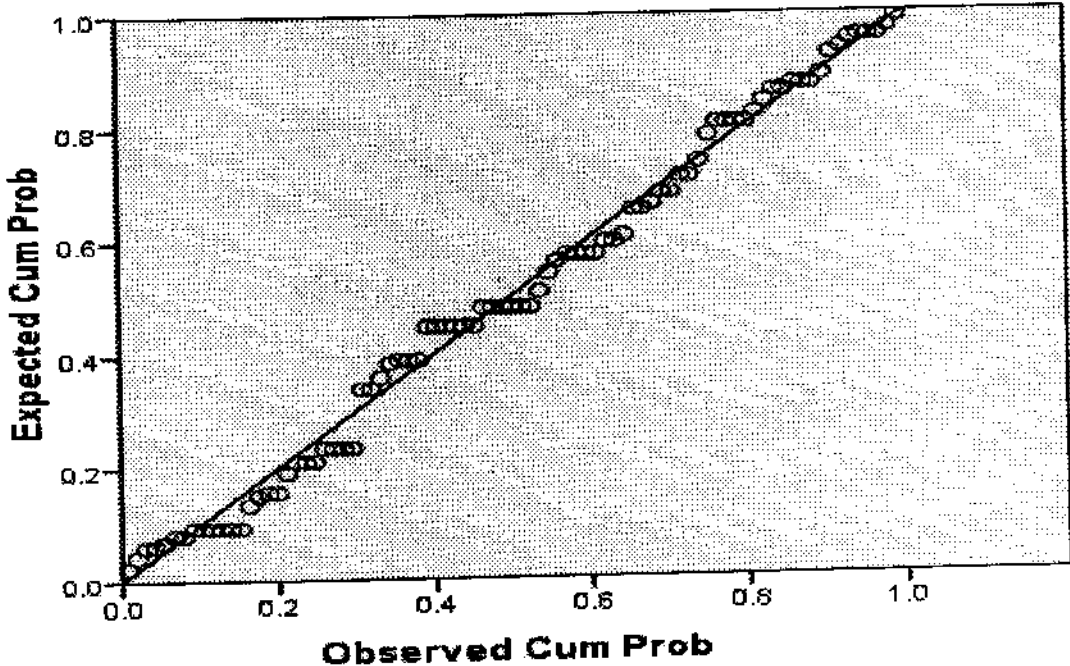
#### Histogram

Dependent Variable: Y



**Normal P-P Plot of Regression Standardized Residual**

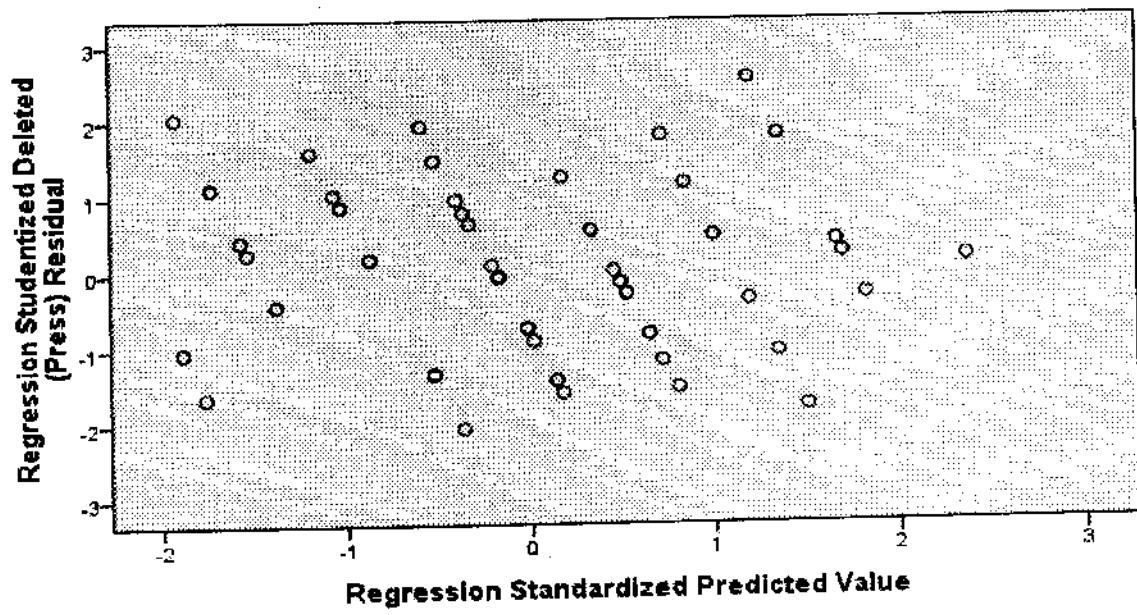
**Dependent Variable: Y**



# Charts

## Scatterplot

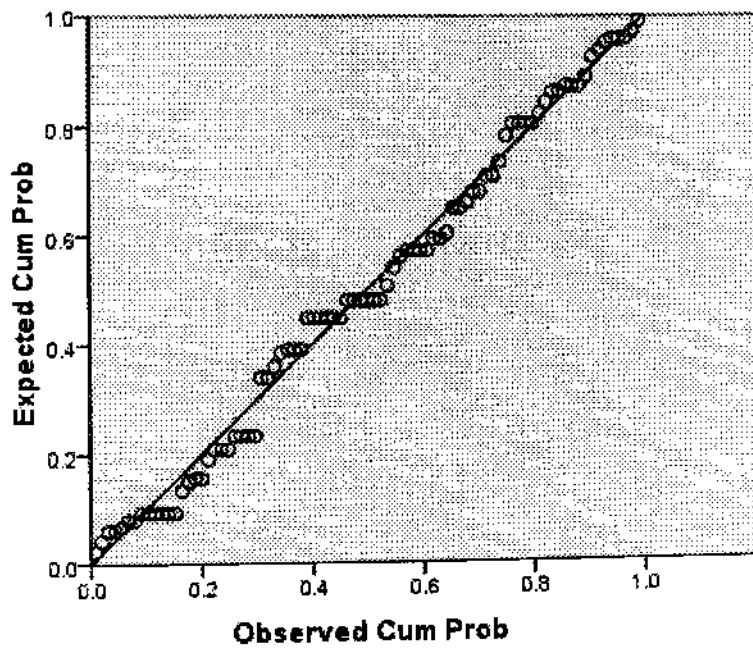
Dependent Variable: Y





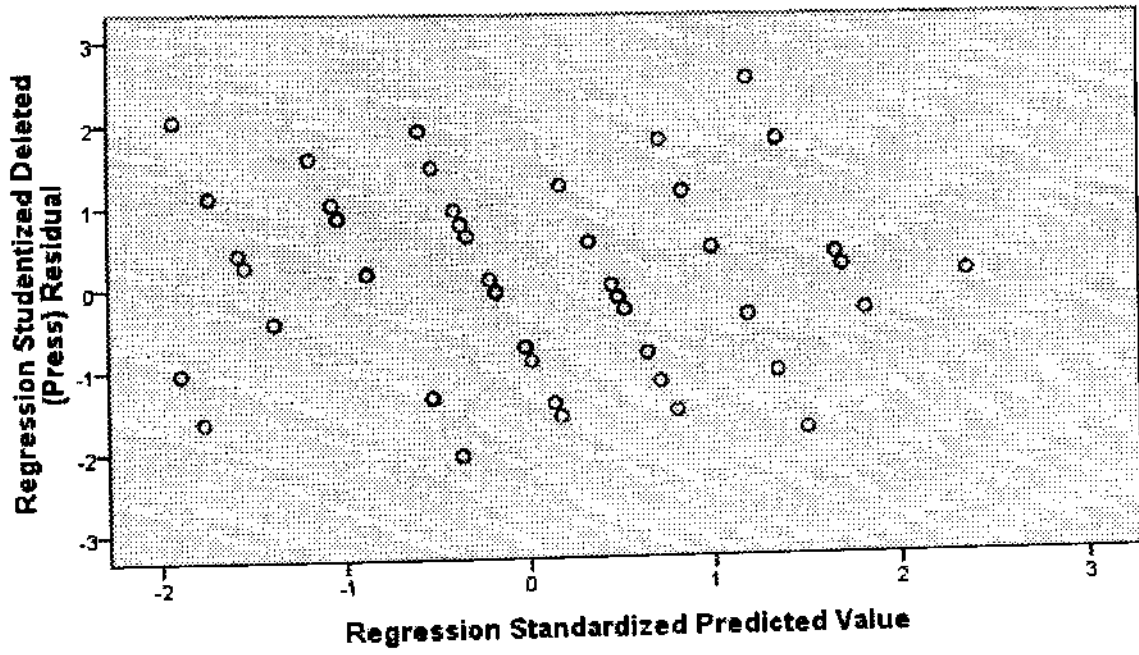
Normal P-P Plot of Regression Standardized Residual

Dependent Variable: Y



# Scatterplot

Dependent Variable: Y



**Variables Entered/Removed<sup>b</sup>**

Model	Variables Entered	Variables Removed	Method
1	X1 <sup>a</sup>		Enter

- a. All requested variables entered.  
 b. Dependent Variable: Y

**Model Summary<sup>b</sup>**

Model	R	R Square	Adjusted R Square	Std. Error of the Estimate
1	.960 <sup>a</sup>	.922	.921	.44768

- a. Predictors: (Constant), X1  
 b. Dependent Variable: Y

**ANOVA<sup>b</sup>**

Model		Sum of Squares	df	Mean Square	F	Sig.
1	Regression	190.826	1	190.826	952.123	.000 <sup>a</sup>
	Residual	16.234	81	.200		
	Total	207.060	82			

- a. Predictors: (Constant), X1  
 b. Dependent Variable: Y

**Coefficients<sup>a</sup>**

Model		Unstandardized Coefficients		Standardized Coefficients	t	Sig.
		B	Std. Error	Beta		
1	(Constant)	1.034	1.662		.622	.535
	X1	.413	.013	.960	30.856	.000

- a. Dependent Variable: Y

**Variables Entered/Removed<sup>b</sup>**

Model	Variables Entered	Variables Removed	Method
1	X2 <sup>a</sup>		Enter

- a. All requested variables entered.  
 b. Dependent Variable: Y

**Model Summary<sup>b</sup>**

Model	R	R Square	Adjusted R Square	Std. Error of the Estimate
1	.949 <sup>a</sup>	.900	.899	.50527

- a. Predictors: (Constant), X2

b. Dependent Variable: Y

**ANOVA<sup>b</sup>**

Model		Sum of Squares	df	Mean Square	F	Sig.
1	Regression	186.381	1	186.381	730.042	.000 <sup>a</sup>
	Residual	20.679	81	.255		
	Total	207.060	82			

a. Predictors: (Constant), X2

b. Dependent Variable: Y

**Coefficients<sup>a</sup>**

Model		Unstandardized Coefficients		Standardized Coefficients	t	Sig.
		B	Std. Error	Beta		
1	(Constant)	7.397	1.662		4.450	.000
	X2	.660	.024	.949	27.019	.000

a. Dependent Variable: Y

**Variables Entered/Removed**

Model	Variables Entered	Variables Removed	Method
1	X2, X1 <sup>a</sup>		Enter

a. All requested variables entered.

**Model Summary<sup>b</sup>**

Model	R	R Square	Adjusted R Square	Std. Error of the Estimate
1	.975 <sup>a</sup>	.950	.949	.35964

a. Predictors: (Constant), X2, X1

b. Dependent Variable: Y

**ANOVA<sup>b</sup>**

Model		Sum of Squares	df	Mean Square	F	Sig.
1	Regression	196.713	2	98.357	760.455	.000 <sup>a</sup>
	Residual	10.347	80	.129		
	Total	207.060	82			

a. Predictors: (Constant), X2, X1

b. Dependent Variable: Y

**Coefficients<sup>a</sup>**

Model		Unstandardized Coefficients		Standardized Coefficients	t	Sig.
		B	Std. Error	Beta		
1	(Constant)	1.784	1.340		1.332	.187
	X1	.244	.027	.567	8.938	.000
	X2	.298	.044	.428	6.747	.000

a. Dependent Variable: Y



CITRA MEREK (X2)																																																																																																																																																																																		
Q22	Q23	Q24	Q25	Q26	Q27	Q28	Q29	Q30	Q31	Q32	Q33	Q34	Q35	Q36	Q37	Q38	Q39	Q40	Q41	Q42	Q43	Q44	Q45	Q46	Q47	Q48	Q49	Q50	Q51	Q52	Q53	Q54	Q55	Q56	Q57	Q58	Q59	Q60	Q61	Q62	Q63	Q64	Q65	Q66	Q67	Q68	Q69	Q70	Q71	Q72	Q73	Q74	Q75	Q76	Q77	Q78	Q79	Q80	Q81	Q82	Q83	Q84	Q85	Q86	Q87	Q88	Q89	Q90	Q91	Q92	Q93	Q94	Q95	Q96	Q97	Q98	Q99	Q100	Q101	Q102	Q103	Q104	Q105	Q106	Q107	Q108	Q109	Q110	Q111	Q112	Q113	Q114	Q115	Q116	Q117	Q118	Q119	Q120	Q121	Q122	Q123	Q124	Q125	Q126	Q127	Q128	Q129	Q130	Q131	Q132	Q133	Q134	Q135	Q136	Q137	Q138	Q139	Q140	Q141	Q142	Q143	Q144	Q145	Q146	Q147	Q148	Q149	Q150	Q151	Q152	Q153	Q154	Q155	Q156	Q157	Q158	Q159	Q160	Q161	Q162	Q163	Q164	Q165	Q166	Q167	Q168	Q169	Q170	Q171	Q172	Q173	Q174	Q175	Q176	Q177	Q178	Q179	Q180	Q181	Q182	Q183	Q184	Q185	Q186	Q187	Q188	Q189	Q190	Q191	Q192	Q193	Q194	Q195	Q196	Q197	Q198	Q199	Q200
PESENG (X16)							PEMAKAI (X17)				PROFESIONAL/SME (X23)				MODERN (X22)			SERVICES (X21)			CONSUMER FOCUS (X24)					AMAN (X25)		JENIS PRODUK (Y11)																																																																																																																																																						
K-01	K-02	K-03	K-04	K-05	K-06	K-07	U-01	U-02	U-03	U-04	PF-01	PF-02	PF-03	PF-04	M-01	M-02	M-03	S-01	S-02	S-03	CF-01	CF-02	CF-03	CF-04	CF-05	AM-01	AM-02	J-02																																																																																																																																																						
4	2	2	2	2	2	2	2	2	2	2	2	2	2	2	2	2	2	2	2	2	2	2	2	2	2	2	2	2																																																																																																																																																						







MATH 101 - PRACTICE PROBLEMS							
N24	N25	Y11	Y12	Y13	Y14	Y15	Y16
20	8	5	12	9	8	13	8
19	8	4	11	8	8	11	9
17	8	4	12	8	8	12	9
21	9	4	11	8	8	13	9
18	8	4	12	8	7	12	8
18	8	4	12	9	8	12	8
18	9	4	11	8	8	11	9
19	6	4	12	6	8	12	10
19	8	4	12	8	7	12	8
20	8	5	12	9	8	13	8
21	7	5	11	8	8	12	10
18	9	4	11	9	8	11	8
18	7	4	12	6	8	12	10
19	8	4	12	6	8	12	10
20	8	4	13	8	8	13	8
20	8	5	13	8	8	12	7
21	8	5	12	7	9	10	6
18	7	4	12	9	8	12	7
19	7	4	12	8	10	12	7
18	6	4	12	9	8	11	8
18	8	4	12	8	8	12	7
18	8	4	12	7	8	12	8
21	7	5	11	9	9	12	9
20	9	5	13	8	9	12	7
18	8	4	12	8	8	12	9
19	8	4	11	8	8	11	9
17	7	4	12	6	8	12	10
18	8	4	12	8	8	12	8
22	8	5	13	9	7	11	7
18	6	4	12	8	8	12	7
20	8	5	12	8	7	10	8
18	8	5	12	9	7	12	8
20	8	5	12	9	7	13	8
19	8	4	12	8	7	12	8
18	7	4	12	8	8	9	7
18	8	5	12	9	6	13	8
18	10	4	12	6	8	13	9
21	7	5	11	9	9	12	9
18	8	5	13	7	7	13	8
21	8	4	13	9	7	12	8
20	7	5	12	8	8	13	7
17	7	4	12	6	8	13	9
21	8	5	12	7	8	10	8
19	7	4	12	6	8	13	10
20	9	5	12	8	9	13	8
21	8	5	12	7	9	10	6
19	8	5	13	7	8	13	8
18	6	4	12	6	8	12	10
18	8	4	12	8	8	12	8
20	8	5	10	8	8	13	8
18	6	5	12	7	6	12	8
21	8	5	9	10	9	12	8
18	8	4	11	7	9	12	9
20	9	4	12	8	8	14	8
18	8	4	11	8	7	12	9
21	8	5	11	8	9	13	10
18	8	4	12	8	8	12	8
21	6	5	10	9	8	12	8
17	8	4	12	9	8	12	7
18	9	4	11	9	8	13	7
17	6	4	9	7	10	13	7
18	8	4	11	8	8	11	9
20	8	4	13	8	8	11	8
21	7	4	11	8	8	14	8
20	8	4	13	8	8	11	8
18	8	4	11	8	9	11	7
19	8	4	11	8	8	10	10
20	8	5	12	8	9	12	7
20	8	5	13	8	8	12	7
20	8	4	12	9	8	13	8
20	8	5	12	9	8	13	8
20	8	5	12	9	8	13	8
20	8	4	13	8	8	11	8
20	8	4	12	8	8	12	7
20	8	4	12	8	8	12	7
20	8	5	13	8	8	12	8
20	8	4	12	8	9	12	8
20	8	4	12	8	8	12	7
19	8	4	12	8	9	12	7
20	9	5	13	8	9	13	9
20	8	4	11	9	10	13	9
18	8	5	11	7	8	13	7
21	8	5	12	7	7	11	8
20	9	5	13	9	9	13	6