

## **BAB II**

### **DESKRIPSI PERUSAHAAN**

#### 2.1. Sejarah Perusahaan

Siloam Hospitals adalah salah satu divisi usaha dari sebuah kelompok usaha properti yang sangat besar di Indonesia yakni PT.Lippo Karawaci Tbk (*holding company*). Saat ini sudah beroperasi empat rumah sakit Siloam di Jakarta dan sekitarnya (Siloam Hospitals Lippo Village, Siloam Hospitals Kebon Jeruk, Siloam Hospitals Lippo Cikarang, dan MRCCC Siloam Semanggi), Siloam Hospitals Surabaya dan dua rumah sakit lain yang diluar pulau Jawa (Siloam Hospitals Jambi dan Siloam Hospitals Balikpapan).

Rumah Sakit Siloam beroperasi penuh 24 jam sehari semalam, 7 hari seminggu dengan fasilitas gawat darurat (*Accident and Emergency*) terpadu dengan layanan mobil ambulance yang dipusatkan pada 1 (satu) nomor telepon dan bisa melingkupi seluruh jaringan rumah sakit Siloam di Jakarta dan sekitarnya (nomor telepon 500-911).

Sejarah rumah sakit Siloam secara singkat dapat disarikan sebagai berikut :

- Didirikan pada tahun 1996 melalui kerjasama (*joint venture*) antara PT. Lippoland Development,Tbk. dengan Gleneagles Development Healthcare Ltd. Dari Singapura.

- Pada bulan September tahun 2000, perusahaan tersebut bergabung dengan PT. Baligraha Medikatama, Tbk. (pemilik dan pengelola rumah sakit Graha Medika), kemudian namanya berubah menjadi PT. Siloam Healthcare Tbk.
- Tahun 2001 mendapat sertifikasi ISO 9001 : 2008 untuk Siloam Karawaci dan Siloam Kebon Jeruk.
- Tahun 2002 dibukanya Siloam Lippo Cikarang yang sekarang bernama Siloam Hospitals Lippo Cikarang
- Tahun 2002 mengakuisisi sebuah rumah sakit swasta di Surabaya bernama Sumber Waluyo atau rumah sakit Budi Mulia yang kemudian berganti nama menjadi Siloam Hospitals Surabaya.
- Pada bulan Juli tahun 2004 perusahaan bergabung dengan PT.Lippo Karawaci, Tbk., menjadi suatu unit usaha terpisah yang kemudian dikenal dengan nama Siloam Hospitals.
- Tahun 2005 pembukaan klinik di Plasa Semanggi Jakarta dengan nama Semanggi Specialist Clinic.
- Tahun 2006 mengenalkan satu identitas perusahaan dengan nama, “Siloam Hospitals”.
- Pada bulan September tahun 2007, Siloam Hospitals Lippo Village (Lippo Karawaci) dianugerahi sertifikat JCI dari *Joint Commission International* dari Amerika Serikat.
- Pada bulan Desember tahun 2007, Siloam Hospitals menggunakan *Dual Source CT Scanner* di SHLV dan SHKJ.

- Pada bulan Desember tahun 2007 juga ditandai dengan penggunaan MRI 1,5T dan 64 potongan gambar di Siloam Hospitals Surabaya.
- Pada awal 2011 dibuka 2 (dua) rumah sakit Siloam diluar pulau Jawa, yakni Siloam Hospitals Jambi dan Siloam Hospitals Balikpapan.
- Tanggal 7 Juli 2011 merupakan tanggal peresmian rumah sakit khusus kanker MRCCC Siloam Semanggi oleh Presiden RI, setelah mulai beroperasi sejak Januari 2011 (*soft opening*).

## 2.2. Lingkup Badan Usaha

MRCCC Siloam Hospitals Semanggi dengan nama perusahaan PT.Siloam International Hospitals memfokuskan diri pada usaha jasa layanan kesehatan rumah sakit pada bidang penyakit kanker, namun tetap berfungsi sebagai rumah sakit umum yang juga melayani semua penyakit dengan kelengkapan unit *Accident & Emergency, Out Patient Department* maupun *In Patient Department*.

Lini produk layanan kesehatan kelompok usaha Siloam Hospitals dapat diuraikan sebagai berikut :

- Rumah sakit swasta umum (SHLV, SHKJ, SHLC, SHS, SHJ, SHB).
- Rumah sakit khusus kanker (MRCCC Siloam Semanggi).
- Rumah sakit umum untuk melayani pasien yang kurang mampu, berfungsi seperti Puskesmas, biaya yang dikenakan tanpa keuntungan, akan dibuka di sebelah SHLV dengan nama Rumah Sakit Umum Siloam (RSUS), yang rencananya dibuka pada bulan Desember 2011.

- Layanan ambulans terpadu dengan nomor 021-500-911.
- Layanan evakuasi udara dengan helikopter dari PT.Air Pasific khusus untuk evakuasi dari Siloam Hospitals Lippo Village dan dari MRCCC Siloam Semanggi.
- Kerjasama timbal-balik dengan Fakultas Kedokteran Universitas Pelita Harapan di Lippo Village - Karawaci.
- Pusat penelitian tentang medis, dengan nama Mochtar Riady *Institute for Nanotechnology* di Lippo Village - Karawaci.

### 2.3. Visi dan Misi Perusahaan

Visi rumah sakit MRCCC Siloam Semanggi sama dengan Siloam Hospitals adalah, *“International Quality, Scale, Reach and Godly Compassion”*. Dalam terjemahan bahasa Indonesia berarti ; berkualitas international, terukur, terjangkau dan memiliki empati kepada sesama manusia, makhluk ciptaan Yang Maha Kuasa.

Misi rumah sakit MRCCC Siloam Semanggi sama dengan Siloam Hospitals adalah, *“The trusted destination of choice for holistic world class healthcare, health education and research”*. Dalam terjemahan bahasa Indonesia berarti ; tujuan pilihan yang terpercaya untuk layanan kesehatan kelas dunia juga melalui pendidikan dan penelitian dibidang kesehatan.

Nilai yang ditanamkan di rumah sakit MRCCC Siloam Semanggi sama dengan Siloam Hospitals adalah, *“Love, Caring, Integrity, Honesty, Emphaty, Compassion and Professionalism”*. Dalam terjemahan bahasa Indonesia nilai-nilai

yang ditanamkan adalah kasih, perhatian, integritas, kejujuran, empati, memiliki rasa kasihan dan profesionalisme.

#### 2.4. Strategi dan Tujuan Perusahaan

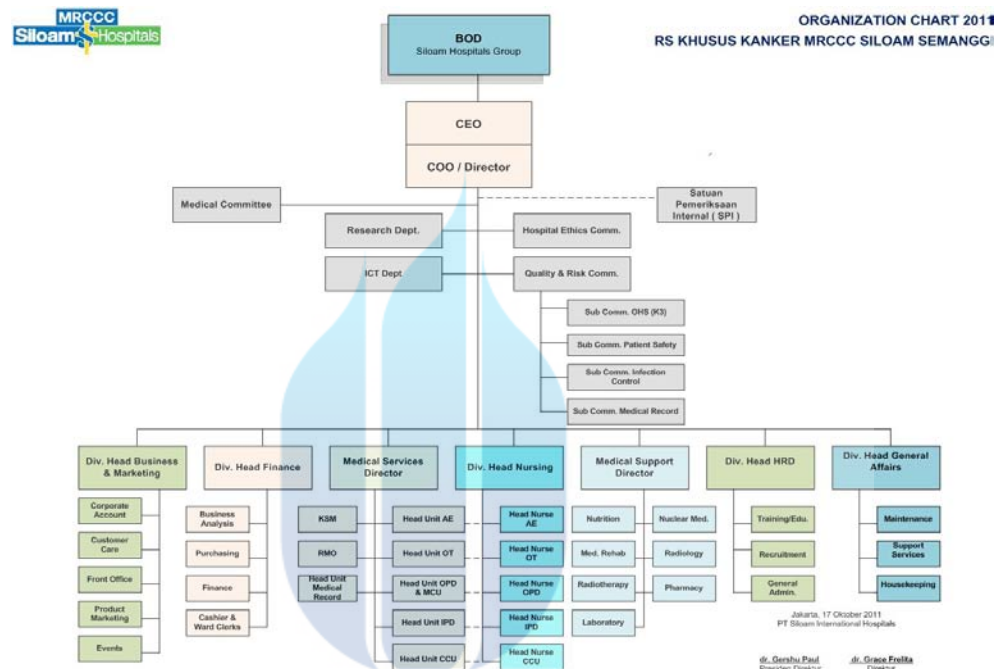
Siloam Hospitals merupakan rumah sakit swasta nasional yang memiliki strategi dan tujuan untuk menjadi penyedia layanan kesehatan nasional yang mampu diterima baik secara nasional maupun internasional. Siloam Hospitals menawarkan layanan kesehatan berkelas dunia yang diperkuat dengan sertifikasi internasional untuk *patient safety*.

MRCCC sebagai bagian dari Siloam juga mulai membuktikan *positioning* tersebut dengan sudah dilayaninya pasien-pasien dengan strata sosial yang tinggi termasuk tokoh masyarakat dan perusahaan-perusahaan asing berskala besar yang ada di Jakarta dengan jaminan standar layanan yang berkualitas dan fasilitas yang utama. MRCCC juga sudah bekerjasama dengan rumah sakit terkemuka di Singapura dan sudah beberapa kali melakukan *medical evacuation* dengan beberapa rumah sakit terkemuka di Singapura.

Sebagai bagian dari komitmen untuk menjadi layanan kesehatan paling berkualitas di Indonesia, MRCCC Siloam Semanggi juga memantapkan diri dengan terus membekali para petugas medis dan perawat-perawatnya dengan kemampuan medis maupun keramahtamahan. Pembekalan secara holistik atau paripurna dimaksudkan untuk menumbuhkan jiwa melayani secara tulus kepada pasien dan keluarga pasien.

## 2.5. Struktur Organisasi

Struktur Organisasi Rumah Sakit MRCCC Siloam Semanggi hingga ke kantor pusat Siloam (*headquarters*) adalah sebagai terlihat pada Gambar 2.1 berikut ini :



Gambar 2.1 : Struktur Organisasi Rumah Sakit MRCCC Siloam Semanggi

## 2.6. Sumber Daya dan Fasilitas

MRCCC Siloam Semanggi merupakan head unit rumah sakit yang paling besar dalam penggunaan teknologi dan alat-alat kesehatan mutakhir. Dalam bidang pengobatan penyakit kanker, MRCCC merupakan satu-satunya rumah sakit privat yang ada di Indonesia berdampingan dengan rumah sakit khusus kanker milik pemerintah yakni RS.Dharmais di Jakarta.

Fasilitas dan alat-alat kesehatan utama yang ada di MRCCC berdasarkan lantainya adalah sebagai berikut :

- Lantai 1

- Unit Pelayanan Radioterapi

- Dikenal juga dengan pengobatan menggunakan sinar radiasi, merupakan salah satu metode pengobatan kanker selain pembedahan dan kemoterapi.

- Lantai 2

- Klinik Onkologi (Onkologi bedah, medis, THT, paru, kebidanan, urolog, neurologi - ortopedi dan onkologi anak).

- *Wellness Clinic* (akupuntur, psikiatri, diet & nutrisi, hipnoterapi, *Chinese medicine*, terapi ozon).

- Unit Kedokteran Nuklir

- Menggunakan teknologi kedokteran nuklir, *PET/CT-Scan* dapat memberikan gambaran tepat lokasi sel-sel tubuh yang mengalami perubahan atau perkembangan tidak normal serta membantu penentuan diagnosis dan derajat beratnya penyakit seperti tumor, jantung, syaraf, infeksi dan sebagainya.

- Unit Radiologi

- MRI (*magnetic resonance imaging*) 3T adalah prosedur *diagnostic* untuk memeriksa dan mendeteksi kelainan di dalam tubuh dengan menggunakan medan magnet dan gelombang frekuensi radio. Tidak menggunakan sinar X ataupun bahan radioaktif.

- Lantai Lobby  
*Accident and Emergency* atau Unit Gawat Darurat, menangani pasien-pasien dengan kasus kegawat-daruratan medik.
- Lantai 18  
Pusat Kemoterapi, Pusat Hemodialisa, Laboratorium, Patologi Anatomi dan Patologi Klinik, Pusat Farmasi.
- Lantai 19  
Klinik Spesialis pasien rawat jalan dan *Family Cancer Clinic* atau unit pelayanan terpadu bagi keluarga pasien kanker untuk *risk assessment* bagi keluarga pasien tersebut.
- Lantai 20  
Pusat Penelitian Kanker, Rehabilitasi Medis, Klinik Paliatif yang merupakan perawatan terpadu yang bersifat aktif dan menyeluruh atau holistik untuk meningkatkan kualitas hidup pasien kanker.
- Lantai 21  
*Wellness* dan Klinik Estetika, 32 klinik rawat jalan dan ruang bedah minor.
- Lantai 23  
Pusat Hati dan Saluran Cerna, *Endoscopy Center* ; suatu pemeriksaan bagian tubuh atas seperti lambung (gastroskopi) dan pemeriksaan bagian usus besar dengan menggunakan teropong optik lewat saluran cerna bagian bawah.
- Lantai 25  
*Medical check-up*, unit radiologi yang berisi *digital x-ray*, *CT scan 256 slices*, angiografi, fluoroskopi, *digital mammography* dan USG.



- Lantai 26  
*Operating Theatres* atau kamar operasi dengan 5 (lima) kamar dan 2 (dua) kamar dengan pintu penghubung khusus untuk operasi transplantasi organ.
- Lantai 29  
ICU (*Intensive Care Unit*), HCU (*High Care Unit*), PICU (*Pediatric Intensive Care Unit*), NICU (*Neonatus Intensive Care Unit*), RIR (*Radiation Isolation Room*).
- Lantai 30  
Kamar rawat inap kelas 2 dan 3, ICIR (*Immuno Compromise Isolation Room*) dan PICIR (untuk *pediatric*).
- Lantai 31  
Lantai khusus untuk melahirkan (*maternity wards*).
- Lantai 32 -35  
Kamar rawat inap kelas 2, 1, VIP dan super VIP.
- Helipad  
Evakuasi pasien lewat udara (dengan menggunakan helikopter) dalam keadaan darurat.