

1. LAMPIRAN HASIL SPSS

Case Processing Summary (Mutu Pelayanan dan Mutu Software)

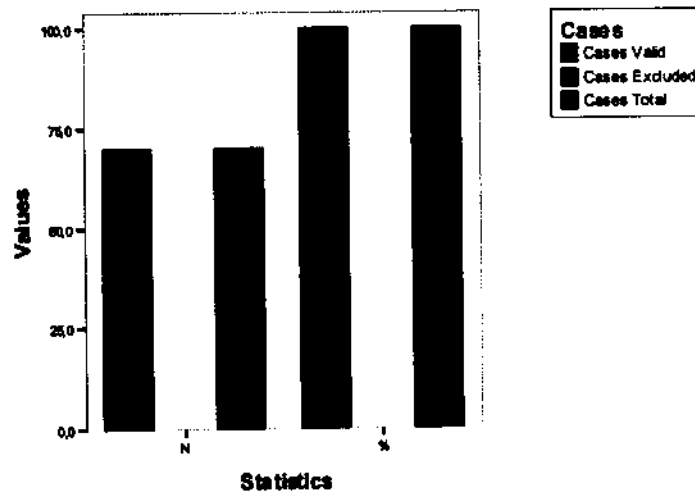
Case Processing Summary

		N	%
Cases	Valid	70	100,0
	Excluded ^a	0	,0
	Total	70	100,0

a. Listwise deletion based on all variables in the procedure.

Case Processing Summary (Mutu Pelayanan dan Mutu Software)

Case Processing Summary



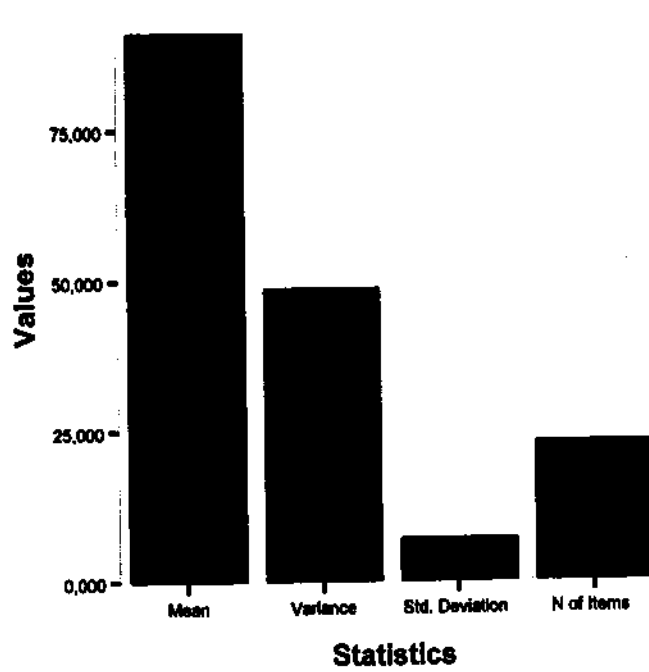
Scale Statistik (Mutu Pelayanan dan Mutu Software)

Scale Statistics

Mean	Variance	Std. Deviation	N of Items
91,11	48,885	6,992	23

Scale Statistik (Mutu Pelayanan dan Mutu Software)

Scale Statistics



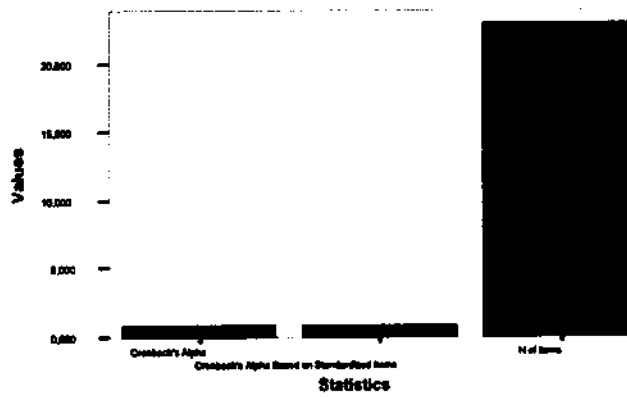
Reliability Statistik (Kepuasan Pelanggan)

Reliability Statistics

Cronbach's Alpha	Cronbach's Alpha Based on Standardized Items	N of Items
,778	,832	23

Reliability Statistics (Kepuasan Pelanggan)

Reliability Statistics



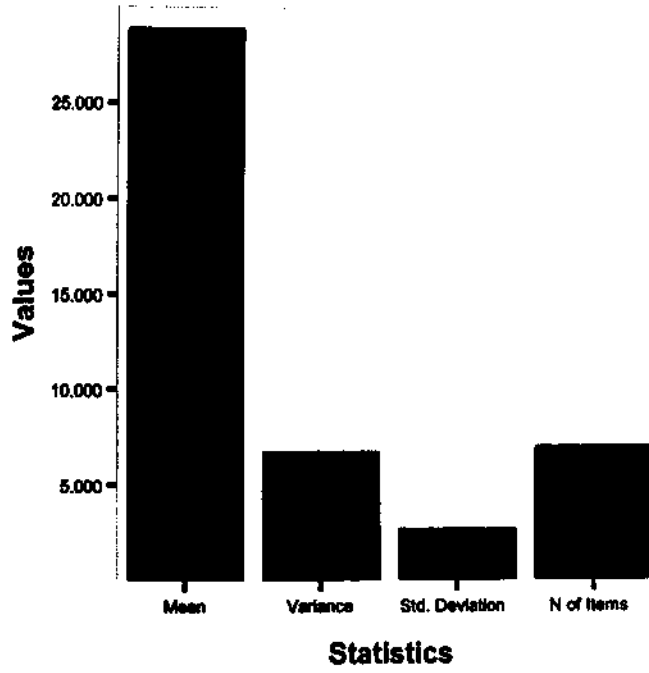
Scale Statistik (Kepuasan Pelanggan)

Scale Statistics

Mean	Variance	Std. Deviation	N of Items
28.77	6.730	2.594	7

Scale Statistik (Kepuasan Pelanggan)

Scale Statistics

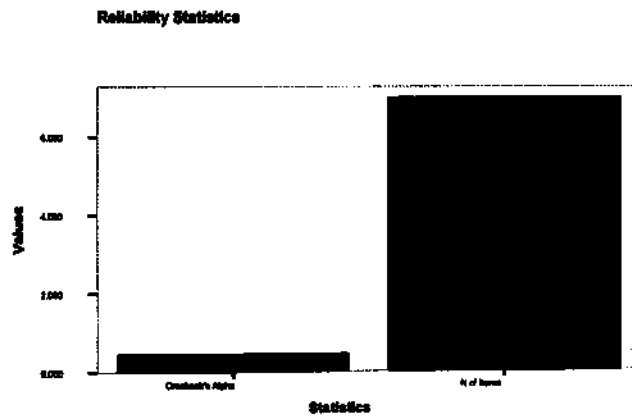


Reliability Statistik (Kepuasan Pelanggan)

Reliability Statistics

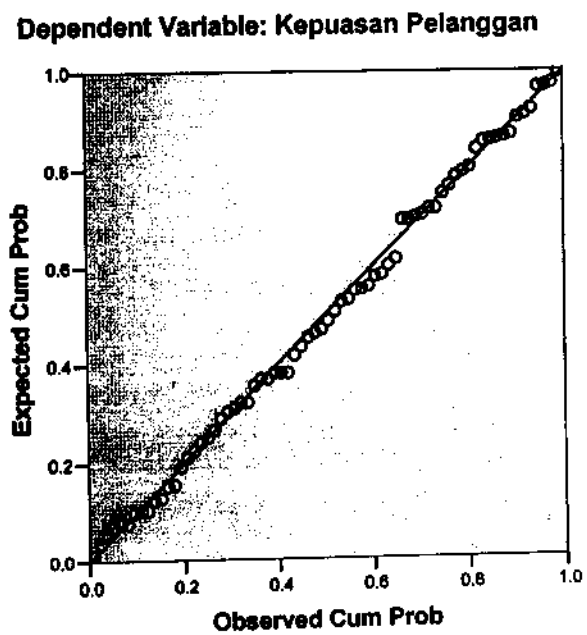
Cronbach's Alpha	N of Items
.463	7

Gambar 5.4.6 Reliability Statistik (Kepuasan Pelanggan)



Normal P Plot

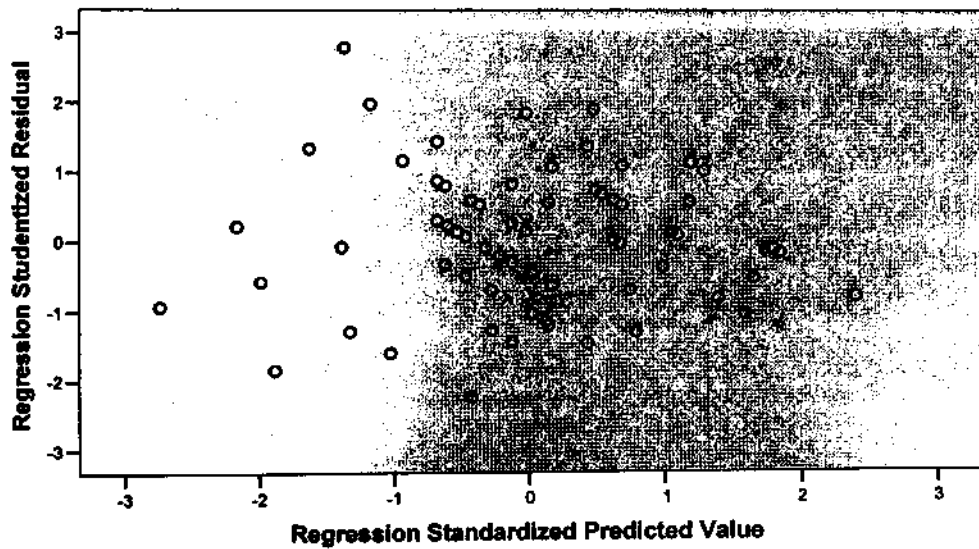
Normal P-P Plot of Regression Standardized Residual



Scatterplot

Scatterplot

Dependent Variable: Kepuasan Pelanggan



Variable Entered/Removed

Variables Entered/Removed^b

Model	Variables Entered	Variables Removed	Method
1	Mutu Software, Mutu Pelayanan ^a		Enter

a. All requested variables entered.

b. Dependent Variable: Kepuasan Pelanggan

Koefisien Korelasi

Correlations

		Kepuasan Pelanggan	Mutu Pelayanan	Mutu Software
Kepuasan Pelanggan	Pearson Correlation	1	.727**	.470**
	Sig. (1-tailed)		.000	.000
	N	70	70	70
Mutu Pelayanan	Pearson Correlation	.727**	1	.516**
	Sig. (1-tailed)	.000		.000
	N	70	70	70
Mutu Software	Pearson Correlation	.470**	.516**	1
	Sig. (1-tailed)	.000	.000	
	N	70	70	70

** . Correlation is significant at the 0.01 level (1-tailed).

Koefisien Determinasi

Model Summary^a

Model	R	R Square	Adjusted R Square	Std. Error of the Estimate
1	.735 ^a	.541	.527	1.784

a. Predictors: (Constant), Mutu Software, Mutu Pelayanan

b. Dependent Variable: Kepuasan Pelanggan

Koefisien Regresi

Coefficients^a

Model		Unstandardized Coefficients		Standardized Coefficients	t	Sig.
		B	Std. Error	Beta		
1	(Constant)	4.135	2.833		1.460	.149
	Mutu Pelayanan	.286	.042	.660	6.826	.000
	Mutu Software	.201	.150	.130	1.342	.184

a. Dependent Variable: Kepuasan Pelanggan

ANOVA

ANOVA^b

Model		Sum of Squares	df	Mean Square	F	Sig.
1	Regression	251.038	2	125.519	39.426	.000 ^a
	Residual	213.305	67	3.184		
	Total	464.343	69			

a. Predictors: (Constant), Mutu Software, Mutu Pelayanan

b. Dependent Variable: Kepuasan Pelanggan

2. LAMPIRAN DAFTAR KUESIONER

KUESIONER PENELITIAN

Perusahaan :
Identitas diri :
Inisial :
Umur :th
Jenis kelamin : L / P (lingkari yang sesuai)
Masa kerja : th; Jabatan

PETUNJUK PENGISIAN

1. Mohon dengan hormat bantuan dan kesediaan Bapak/Ibu untuk menjawab seluruh pertanyaan yang disediakan tanpa ada yang terlewatkan.
2. Berilah silang (X) pada kolom yang Bapak/Ibu pilih sesuai dengan keadaan yang sebenarnya.
3. Kepada Bapak/Ibu akan diberikan tiga set kuesioner, dengan masing-masing memiliki sejumlah pertanyaan dengan lima kategori respon sebagai berikut :

SS : Sangat Setuju

S : Setuju

R : Ragu-ragu

TS : Tidak Setuju

STS: Sangat Tidak Setuju

Kami sebagai Peneliti menjamin kerahasiaan identitas maupun jawaban Bapak/Ibu berikan, dan tidak ada pengaruhnya terhadap pekerjaan.

Terima kasih dan selamat mengisi.

KUESIONER VARIABEL MUTU PELAYANAN

NO.	Pernyataan	Alternatif Jawaban				
		SS	S	KS	TS	STS
1.	Kecepatan dalam menangani problem memenuhi kriteria yang anda inginkan					
2.	Petugas Support dapat di andalkan dalam menangani problem software.					
3.	Bila petugas berjanji untuk melakukan sesuatu pada waktu yang disepakati, mereka selalu merealisasikan janjinya					
4.	Petugas support selalu tanggap dan sadar dalam menyelsakan permasalahan					
5.	Petugas support sigap dalam setiap kondisi apapun sesuai dengan yang anda inginkan					
6.	Semua karyawan klien mendapatkan pelayanan sama cepatnya					
7.	Petugas selalu dapat menjawab setiap pertanyaan yang berkaitan dengan software					
8.	Garansi produk-nya sangat bermanfaat bagi pengguna					
9.	Dalam setiap training petugas support menguasai bidang-nya					
10.	Perlakuan petugas ke klien sangat ramah					
11.	Perlakuan petugas ke klien sangat simpatik					
12.	Petugas sangat kredibel dalam tugas-nya					
13.	Data yang diberikan ke petugas terjamin dan tidak akan di sebarluaskan					
14.	Petugas dapat dihubungi kapan saja					
15.	Petugas yang ada sekarang sudah dapat memenuhi keinginan pelanggan					
16.	Petugas dapat dihubungi dengan alat komunikasi yang lengkap (e-mail, handphone, Telepon kantor)					
17.	Semua alat komunikasi bisa digunakan untuk berkomunikasi					
18.	Petugas menunjukkan kepedulian-nya setiap problem yang diberikan					
19.	Petugas sangat memahami keinginan pelanggan					

KUESIONER VARIABEL MUTU SOFTWARE

NO.	Pernyataan	Alternatif Jawaban				
		SS	S	KS	TS	STS
1.	Teknologi database software sudah sesuai dengan kriteria anda					
2.	Penampilan software XYZ sudah sesuai dengan kriteria anda					
3.	Software XYZ sangat mudah digunakan					
4.	Software xyz sudah sesuai dengan prinsip akuntansi yang berlaku					

KUESIONER VARIABEL KEPUASAN PELANGGAN

NO.	Pernyataan	Alternatif Jawaban				
		SS	S	KS	TS	STS
1.	Saya puas Perusahaan selalu mencari tahu rusaknya hubungan dengan pelanggan					
2.	Saya puas Perusahaan berusaha keras menjaga hubungan yang sudah baik dengan pelanggan					
3.	Saya puas Perusahaan segera memperbaiki buruknya hubungan dengan pelanggan					
4.	Saya puas Perusahaan selalu menyediakan kotak saran/keluhan					
5.	Saya puas Perusahaan cepat tanggap terhadap saran/keluhan pelanggan					
6.	Saya puas Perusahaan akan segera berkomunikasi dengan pemasok guna menjawab keluhan pelanggan					
7.	Saya puas Perusahaan selalu melakukan perbaikan terus menerus tanpa menunggu tanggapan dari pelanggan.					

3. LAMPIRAN HASIL KUESIONER

Tabel Hasil Kuesioner Mutu Software

No	Kategori	Kuesioner				Total
		1	2	3	4	
1	KOPERASI 1 (responden dirahasiakan)	3	3	4	4	14
2	KOPERASI 2 (responden dirahasiakan)	4	4	4	4	16
3	KOPERASI 3 (responden dirahasiakan)	4	4	4	4	16
4	KOPERASI 4 (responden dirahasiakan)	4	4	4	4	16
5	KOPERASI 5 (responden dirahasiakan)	5	5	5	5	20
6	KOPERASI 6 (responden dirahasiakan)	4	4	4	4	16
7	KOPERASI 7 (responden dirahasiakan)	4	4	4	5	17
8	KOPERASI 8 (responden dirahasiakan)	4	4	4	4	16
9	KOPERASI 9 (responden dirahasiakan)	5	5	5	5	20
10	KOPERASI 10 (responden dirahasiakan)	4	4	4	4	16
11	KOPERASI 11 (responden dirahasiakan)	4	4	4	4	16
12	KOPERASI 12 (responden dirahasiakan)	4	3	4	4	15
13	KOPERASI 13 (responden dirahasiakan)	4	4	4	4	16
14	KOPERASI 14 (responden dirahasiakan)	4	3	4	4	15
15	KOPERASI 15 (responden dirahasiakan)	4	4	4	5	17
16	KOPERASI 16 (responden dirahasiakan)	4	4	4	4	16
17	KOPERASI 17 (responden dirahasiakan)	4	4	4	4	16

18	KOPERASI 18 (responden dirahasiakan)	4	4	4	4	16
19	KOPERASI 19 (responden dirahasiakan)	4	4	4	4	16
20	KOPERASI 20 (responden dirahasiakan)	4	5	5	5	19
21	KOPERASI 21 (responden dirahasiakan)	4	4	5	5	18
22	KOPERASI 22 (responden dirahasiakan)	5	5	5	5	20
23	KOPERASI 23 (responden dirahasiakan)	5	5	5	5	20
24	KOPERASI 24 (responden dirahasiakan)	4	4	4	5	17
25	KOPERASI 25 (responden dirahasiakan)	4	4	4	4	16
26	KOPERASI 26 (responden dirahasiakan)	4	4	4	5	17
27	KOPERASI 27 (responden dirahasiakan)	4	4	4	5	17
28	KOPERASI 28 (responden dirahasiakan)	4	4	5	5	18
29	KOPERASI 29 (responden dirahasiakan)	4	4	5	4	17
30	KOPERASI 30 (responden dirahasiakan)	5	5	5	4	19
31	KOPERASI 31 (responden dirahasiakan)	5	5	5	4	19
32	KOPERASI 32 (responden dirahasiakan)	4	4	4	4	16
33	KOPERASI 33 (responden dirahasiakan)	4	3	4	3	14
34	KOPERASI 34 (responden dirahasiakan)	4	3	4	4	15
35	KOPERASI 35 (responden dirahasiakan)	4	4	3	4	15
36	KOPERASI 36 (responden dirahasiakan)	4	4	3	4	15

37	KOPERASI 37 (responden dirahasiakan)	4	4	5	5	18
38	KOPERASI 38 (responden dirahasiakan)	4	4	4	4	16
39	KOPERASI 39 (responden dirahasiakan)	4	4	4	5	17
40	KOPERASI 40 (responden dirahasiakan)	3	4	3	4	14
41	KOPERASI 41 (responden dirahasiakan)	4	4	4	4	16
42	KOPERASI 42 (responden dirahasiakan)	4	4	4	5	17
43	KOPERASI 43 (responden dirahasiakan)	4	4	4	4	16
44	KOPERASI 44 (responden dirahasiakan)	4	4	4	4	16
45	KOPERASI 45 (responden dirahasiakan)	5	5	5	5	20
46	KOPERASI 46 (responden dirahasiakan)	4	4	4	5	17
47	KOPERASI 47 (responden dirahasiakan)	4	4	4	5	17
48	KOPERASI 48 (responden dirahasiakan)	4	4	4	5	17
49	KOPERASI 49 (responden dirahasiakan)	5	5	4	4	18
50	KOPERASI 50 (responden dirahasiakan)	4	4	5	5	18
51	KOPERASI 51 (responden dirahasiakan)	4	4	4	4	16
52	KOPERASI 52 (responden dirahasiakan)	4	4	4	5	17
53	KOPERASI 53 (responden dirahasiakan)	5	5	5	5	20
54	KOPERASI 54 (responden dirahasiakan)	2	4	4	4	14
55	KOPERASI 55 (responden dirahasiakan)	5	5	5	5	20

56	KOPERASI 56 (responden dirahasiakan)	4	5	5	5	19
57	KOPERASI 57 (responden dirahasiakan)	4	4	5	5	18
58	KOPERASI 58 (responden dirahasiakan)	4	4	4	4	16
59	KOPERASI 59 (responden dirahasiakan)	5	5	5	5	20
60	KOPERASI 60 (responden dirahasiakan)	4	4	4	5	17
61	KOPERASI 61 (responden dirahasiakan)	4	5	5	4	18
62	KOPERASI 62 (responden dirahasiakan)	4	4	4	4	16
63	KOPERASI 63 (responden dirahasiakan)	4	4	5	5	18
64	KOPERASI 64 (responden dirahasiakan)	4	5	5	5	19
65	KOPERASI 65 (responden dirahasiakan)	4	4	4	4	16
66	KOPERASI 66 (responden dirahasiakan)	5	5	5	5	20
67	KOPERASI 67 (responden dirahasiakan)	2	5	4	4	15
68	KOPERASI 68 (responden dirahasiakan)	4	4	4	5	17
69	KOPERASI 69 (responden dirahasiakan)	5	4	4	5	18
70	KOPERASI 70 (responden dirahasiakan)	4	4	4	4	16

Tabel Hasil Kuesioner Mutu Pelayanan

1	KOPERASI 1 (responden dirahasiakan)	3	2	3	4	4	4	4	5	3	4	4	2	3	2	2	2	4	3	3	5	5	63
2	KOPERASI 2 (responden dirahasiakan)	3	5	4	4	4	4	4	2	4	4	4	4	4	5	4	5	5	3	3	3	4	74
3	KOPERASI 3 (responden dirahasiakan)	2	4	4	4	4	4	4	2	4	4	5	5	4	5	4	4	5	2	2	4	4	72
4	KOPERASI 4 (responden dirahasiakan)	5	4	4	4	4	4	4	3	4	4	4	5	4	4	4	4	4	5	5	4	4	79
5	KOPERASI 5 (responden dirahasiakan)	3	4	4	3	5	5	5	5	5	5	5	5	5	5	5	4	5	3	3	4	5	83
6	KOPERASI 6 (responden dirahasiakan)	4	4	4	4	4	4	4	3	4	4	4	4	4	5	4	4	5	4	4	3	4	76
7	KOPERASI 7 (responden dirahasiakan)	4	3	3	1	5	5	4	4	4	4	5	4	5	4	4	4	4	4	4	4	4	74
8	KOPERASI 8 (responden dirahasiakan)	4	3	3	4	5	5	5	5	4	4	5	4	5	4	5	4	4	4	4	3	4	78
9	KOPERASI 9 (responden dirahasiakan)	3	3	4	3	5	5	5	5	4	4	5	4	5	4	4	4	4	3	3	4	3	73
10	KOPERASI 10 (responden dirahasiakan)	3	4	3	5	4	4	4	4	4	4	4	4	4	4	4	4	4	3	3	4	4	73
11	KOPERASI 11 (responden dirahasiakan)	2	2	2	3	4	4	4	4	4	4	3	4	4	4	4	4	4	2	2	4	4	64
12	KOPERASI 12 (responden dirahasiakan)	5	5	4	4	4	4	4	4	4	4	4	4	4	4	4	4	4	5	5	4	4	80
13	KOPERASI 13 (responden dirahasiakan)	4	3	3	3	4	4	4	4	4	5	4	4	4	4	4	4	4	4	4	4	4	74

29	KOPERASI 29 (responden dirahasiakan)	2	3	2	4	5	4	5	4	4	4	4	4	4	4	4	5	4	4	5	4	2	2	3	4	71
30	KOPERASI 30 (responden dirahasiakan)	2	3	5	4	4	5	4	5	5	5	4	5	5	5	5	5	5	5	5	5	2	2	4	4	78
31	KOPERASI 31 (responden dirahasiakan)	3	2	3	5	4	5	5	5	5	5	5	5	5	5	5	5	5	5	5	5	3	6	5	5	85
32	KOPERASI 32 (responden dirahasiakan)	4	5	4	3	4	4	4	4	4	4	4	4	4	4	4	4	4	4	4	4	4	3	4	4	74
33	KOPERASI 33 (responden dirahasiakan)	4	4	3	4	4	3	4	4	4	3	4	4	4	4	4	4	3	4	4	4	4	5	3	3	70
34	KOPERASI 34 (responden dirahasiakan)	4	4	3	4	4	2	3	4	4	5	4	4	4	4	4	4	4	4	4	4	4	4	3	4	72
35	KOPERASI 35 (responden dirahasiakan)	4	4	3	5	4	3	4	4	4	4	4	4	4	4	4	4	4	4	4	2	4	4	4	3	71
36	KOPERASI 36 (responden dirahasiakan)	4	4	4	3	4	3	4	3	4	4	4	4	4	4	4	4	4	4	4	4	4	4	4	3	71
37	KOPERASI 37 (responden dirahasiakan)	2	2	3	3	4	3	4	3	4	3	4	4	4	4	4	4	4	4	4	2	2	1	4	3	59
38	KOPERASI 38 (responden dirahasiakan)	4	4	4	4	4	2	3	4	4	5	4	4	4	5	3	4	4	5	3	4	4	4	4	4	74
39	KOPERASI 39 (responden dirahasiakan)	3	4	3	3	5	2	4	4	4	5	5	5	5	4	5	4	5	4	5	3	1	4	5	74	
40	KOPERASI 40 (responden dirahasiakan)	4	4	3	3	4	3	4	3	4	4	4	4	4	4	2	4	4	4	4	2	4	4	3	4	67
41	KOPERASI 41 (responden dirahasiakan)	5	3	1	1	4	4	4	3	4	5	5	5	5	4	4	5	4	5	5	4	5	4	4	4	74
42	KOPERASI 42 (responden dirahasiakan)	3	4	5	3	5	4	4	4	4	5	4	4	4	4	4	4	4	4	4	4	5	3	4	4	77
43	KOPERASI 43 (responden dirahasiakan)	4	4	3	3	4	3	4	4	4	4	4	4	4	4	5	5	4	4	4	5	4	3	4	4	75

44	KOPERASI 44 (responden dirahasiakan)	2	3	3	1	4	3	4	4	4	4	4	4	4	4	4	4	4	5	5	2	1	4	4	66
45	KOPERASI 45 (responden dirahasiakan)	2	3	4	2	5	5	5	4	4	4	4	4	5	5	4	4	4	5	5	4	2	3	4	73
46	KOPERASI 46 (responden dirahasiakan)	2	1	5	1	5	4	5	4	4	5	4	4	5	4	4	4	4	5	4	4	2	3	4	70
47	KOPERASI 47 (responden dirahasiakan)	2	2	3	2	5	4	2	4	4	5	4	4	4	4	2	4	4	4	4	2	4	4	4	65
48	KOPERASI 48 (responden dirahasiakan)	4	4	4	4	4	4	4	4	2	5	5	5	5	5	4	4	3	4	4	4	3	4	4	77
49	KOPERASI 49 (responden dirahasiakan)	4	4	4	3	4	4	4	4	5	4	4	5	5	4	4	4	4	4	4	4	4	4	4	78
50	KOPERASI 50 (responden dirahasiakan)	3	3	2	4	4	4	4	5	5	5	5	5	5	5	4	5	3	5	4	5	3	5	4	80
51	KOPERASI 51 (responden dirahasiakan)	2	4	3	4	4	5	4	5	4	5	4	4	4	4	4	5	4	4	4	4	2	2	4	73
52	KOPERASI 52 (responden dirahasiakan)	3	2	2	2	4	4	5	5	4	5	4	4	4	4	4	4	5	3	2	3	2	4	4	70
53	KOPERASI 53 (responden dirahasiakan)	2	2	1	2	5	2	5	5	4	5	4	5	5	4	5	4	5	2	2	2	2	4	4	68
54	KOPERASI 54 (responden dirahasiakan)	2	2	2	2	4	2	4	4	2	4	4	4	4	4	2	4	2	4	2	2	2	4	4	58
55	KOPERASI 55 (responden dirahasiakan)	4	5	4	3	5	5	5	5	5	5	5	5	5	5	5	5	4	3	5	5	4	3	5	88
56	KOPERASI 56 (responden dirahasiakan)	5	3	3	3	5	5	4	5	4	5	5	5	4	4	4	4	5	4	4	4	5	4	5	82
57	KOPERASI 57 (responden dirahasiakan)	2	2	3	2	4	5	4	5	4	4	4	4	4	4	4	5	2	4	4	5	2	4	4	71
58	KOPERASI 58 (responden dirahasiakan)	4	4	4	4	4	4	4	4	4	4	4	4	4	4	4	4	4	4	4	4	4	3	4	75

59	KOPERASI 59 (responden dirahasiakan)	4	2	3	5	5	4	4	3	5	5	5	5	5	5	5	3	4	4	4	4	4	5	80
60	KOPERASI 60 (responden dirahasiakan)	3	5	4	4	4	4	4	4	5	3	4	4	4	4	4	4	4	3	4	4	4	4	75
61	KOPERASI 61 (responden dirahasiakan)	3	5	4	4	4	4	4	4	5	4	4	4	4	4	4	4	4	3	5	4	4	4	77
62	KOPERASI 62 (responden dirahasiakan)	4	3	2	5	4	4	4	4	4	4	4	4	4	4	4	4	4	5	3	4	4	4	74
63	KOPERASI 63 (responden dirahasiakan)	4	5	4	4	4	4	4	4	4	4	5	4	4	5	4	4	4	4	4	5	4	4	82
64	KOPERASI 64 (responden dirahasiakan)	4	3	2	3	5	3	5	5	5	5	5	5	5	5	5	5	5	4	3	4	4	4	80
65	KOPERASI 65 (responden dirahasiakan)	4	4	3	4	4	4	4	3	4	2	4	4	4	4	4	3	4	5	4	4	4	4	72
66	KOPERASI 66 (responden dirahasiakan)	4	4	4	4	4	5	4	5	5	5	5	5	5	5	5	5	4	4	4	4	4	3	84
67	KOPERASI 67 (responden dirahasiakan)	2	1	3	5	5	5	5	4	4	4	5	2	4	4	4	4	4	5	1	5	4	4	71
68	KOPERASI 68 (responden dirahasiakan)	4	4	4	3	5	4	4	5	3	5	5	5	5	4	4	4	4	5	4	4	4	4	82
69	KOPERASI 69 (responden dirahasiakan)	3	1	3	4	5	5	5	5	5	5	5	5	5	5	5	5	5	5	3	5	5	5	84
70	KOPERASI 70 (responden dirahasiakan)	4	3	3	4	4	4	3	4	4	3	4	2	5	3	2	5	5	5	3	3	3	3	67

Tabel Hasil Kuesioner Kepuasan Pelanggan

1	KOPERASI 1 (responden dirahasiakan)	2	4	4	4	4	4	4	2	3	3	33
2	KOPERASI 2 (responden dirahasiakan)	4	4	4	4	4	4	4	4	3	3	42
3	KOPERASI 3 (responden dirahasiakan)	4	4	4	4	4	4	4	4	2	2	38
4	KOPERASI 4 (responden dirahasiakan)	4	5	4	4	4	4	4	4	5	5	48
5	KOPERASI 5 (responden dirahasiakan)	3	5	5	5	5	5	5	5	3	3	45
6	KOPERASI 6 (responden dirahasiakan)	4	4	4	4	4	4	4	4	4	4	44
7	KOPERASI 7 (responden dirahasiakan)	1	5	5	5	5	4	4	5	4	4	43

8	KOPERASI 8 (responden dirahasiakan)	4	5	5	5	5	5	5	5	4	4	4	47
9	KOPERASI 9 (responden dirahasiakan)	3	4	4	4	4	4	4	4	3	3	3	40
10	KOPERASI 10 (responden dirahasiakan)	5	4	4	4	4	4	4	4	3	3	3	41
11	KOPERASI 11 (responden dirahasiakan)	3	5	5	5	5	5	5	5	2	2	2	37
12	KOPERASI 12 (responden dirahasiakan)	4	4	4	4	4	4	4	4	5	5	5	48
13	KOPERASI 13 (responden dirahasiakan)	3	4	4	4	4	4	4	4	4	4	4	41
14	KOPERASI 14 (responden dirahasiakan)	1	4	4	4	4	4	4	4	1	1	1	31
15	KOPERASI 15 (responden dirahasiakan)	3	4	4	4	4	4	4	4	4	4	4	42

16	KOPERASI 16 (responden dirahasiakan)	3	4	4	4	4	4	4	4	4	4	5	5	47
17	KOPERASI 17 (responden dirahasiakan)	4	4	4	4	4	4	4	4	4	4	3	3	41
18	KOPERASI 18 (responden dirahasiakan)	4	4	4	4	4	4	4	4	4	4	4	4	43
19	KOPERASI 19 (responden dirahasiakan)	4	4	4	4	4	4	4	4	4	4	2	2	34
20	KOPERASI 20 (responden dirahasiakan)	5	5	5	5	5	5	5	5	5	3	4	4	47
21	KOPERASI 21 (responden dirahasiakan)	2	5	5	5	5	5	5	5	5	5	2	2	37
22	KOPERASI 22 (responden dirahasiakan)	2	5	5	5	5	5	5	5	5	5	3	3	41
23	KOPERASI 23 (responden dirahasiakan)	2	5	5	5	5	5	5	5	5	3	3	3	38

24	KOPERASI 24 (responden dirahasiakan)	2	4	4	4	4	4	4	3	4	4	4	4	4	37
25	KOPERASI 25 (responden dirahasiakan)	3	5	5	4	4	5	4	5	4	4	4	4	4	47
26	KOPERASI 26 (responden dirahasiakan)	4	5	5	5	5	5	3	3	5	5	5	5	5	50
27	KOPERASI 27 (responden dirahasiakan)	4	4	4	4	3	4	4	4	4	4	4	4	4	41
28	KOPERASI 28 (responden dirahasiakan)	3	5	5	5	5	4	4	4	5	4	4	4	4	46
29	KOPERASI 29 (responden dirahasiakan)	4	5	5	5	5	4	4	4	5	2	2	2	2	39
30	KOPERASI 30 (responden dirahasiakan)	4	5	5	5	5	5	5	5	4	2	2	2	2	42
31	KOPERASI 31 (responden dirahasiakan)	5	5	5	5	5	5	5	5	4	3	3	3	3	45

32	KOPERASI 32 (responden dirahasiakan)	3	5	5	4	4	4	4	4	4	4	3	45
33	KOPERASI 33 (responden dirahasiakan)	4	4	4	4	4	4	4	4	4	4	5	44
34	KOPERASI 34 (responden dirahasiakan)	4	5	5	3	4	4	4	4	4	4	3	43
35	KOPERASI 35 (responden dirahasiakan)	5	4	4	5	4	4	4	4	4	4	4	45
36	KOPERASI 36 (responden dirahasiakan)	3	4	4	4	4	4	4	4	4	4	4	43
37	KOPERASI 37 (responden dirahasiakan)	3	4	4	5	5	4	4	2	1	35		
38	KOPERASI 38 (responden dirahasiakan)	4	5	4	3	4	4	4	4	4	4	4	44
39	KOPERASI 39 (responden dirahasiakan)	3	5	5	5	5	5	5	3	1	42		

40	KOPERASI 40 (responden dirahasiakan)	3	4	4	4	3	4	4	4	4	4	3	40
41	KOPERASI 41 (responden dirahasiakan)	1	4	4	4	4	5	4	5	4	5	4	40
42	KOPERASI 42 (responden dirahasiakan)	3	5	5	5	5	5	5	5	3	4	4	47
43	KOPERASI 43 (responden dirahasiakan)	3	5	4	4	4	4	4	4	4	4	3	42
44	KOPERASI 44 (responden dirahasiakan)	1	5	4	4	4	4	4	4	2	4	1	33
45	KOPERASI 45 (responden dirahasiakan)	2	5	5	5	5	5	5	5	2	3	3	41
46	KOPERASI 46 (responden dirahasiakan)	1	5	5	5	4	5	5	5	2	3	3	38
47	KOPERASI 47 (responden dirahasiakan)	2	5	5	5	5	5	5	5	2	4	4	40

48	KOPERASI 48 (responden dirahasiakan)	4	5	5	4	4	4	4	4	1	4	40
49	KOPERASI 49 (responden dirahasiakan)	3	5	4	5	5	4	4	4	4	4	46
50	KOPERASI 50 (responden dirahasiakan)	4	5	4	4	5	4	4	4	3	5	42
51	KOPERASI 51 (responden dirahasiakan)	4	4	5	5	5	4	4	4	2	2	40
52	KOPERASI 52 (responden dirahasiakan)	2	5	5	4	4	4	4	4	3	2	36
53	KOPERASI 53 (responden dirahasiakan)	2	5	5	5	4	4	5	4	2	2	35
54	KOPERASI 54 (responden dirahasiakan)	2	4	4	2	4	4	4	4	2	2	30
55	KOPERASI 55 (responden dirahasiakan)	3	5	5	5	5	5	5	5	4	3	48

56	KOPERASI 56 (responden dirahasiakan)	3	4	4	4	4	4	4	4	5	5	4	44
57	KOPERASI 57 (responden dirahasiakan)	2	5	5	4	4	5	4	4	2	4	4	38
58	KOPERASI 58 (responden dirahasiakan)	4	4	4	4	4	4	4	4	4	3	43	
59	KOPERASI 59 (responden dirahasiakan)	5	5	5	5	5	5	5	5	4	4	47	
60	KOPERASI 60 (responden dirahasiakan)	4	4	4	4	4	4	4	4	3	4	43	
61	KOPERASI 61 (responden dirahasiakan)	4	5	5	5	4	4	4	4	3	5	47	
62	KOPERASI 62 (responden dirahasiakan)	5	4	4	4	4	4	4	4	5	3	42	
63	KOPERASI 63 (responden dirahasiakan)	4	5	5	5	5	4	4	5	4	5	50	

64	KOPERASI 64 (responden dirahasiakan)	3	5	5	5	4	5	4	5	4	3	43
65	KOPERASI 65 (responden dirahasiakan)	4	4	4	4	4	4	4	4	5	4	44
66	KOPERASI 66 (responden dirahasiakan)	4	5	5	5	4	4	5	4	4	4	48
67	KOPERASI 67 (responden dirahasiakan)	5	5	4	5	5	5	5	5	5	1	41
68	KOPERASI 68 (responden dirahasiakan)	3	5	4	4	5	5	5	5	4	4	47
69	KOPERASI 69 (responden dirahasiakan)	4	5	5	4	5	5	5	5	5	1	41
70	KOPERASI 70 (responden dirahasiakan)	4	5	5	4	4	4	4	4	5	3	44

DAFTAR RIWAYAT HIDUP



Nama : Muchlis Salim
Tempat / Tanggal Lahir : Jakarta, 29 Januari 1979
Alamat : Jl Delima No 13 Rt 013 Rw 002, Jati Pulo 11430
Agama : Islam
Nama Orang Tua : - Ir. H. Arsono Supendi Idris M,Eng
- Hj Maisuri

Pendidikan :

1985 – 1991 : SD Negeri 13 Cilamaya, Jakarta
1991 – 1994 : SMP Negeri 39, Jakarta
1994 – 1997 : SMU Negeri 24, Jakarta
1997 – 2003 : STIE PERBANAS, Manajemen Keuangan
2005 – 2009 : Universitas Mercu Buana Program Magister Manajemen

Riwayat Pekerjaan :

Position : HR Officer
Masa Kerja : Februari 2002 – Mei 2004.

Position : Internal Auditor.
Masa Kerja : Mei 2004 – Agustus 2006.

Position : Investigator Audit
Masa Kerja : Agustus 2006 – Agustus 2007

PT. Mandiri (Pulau Rempang)

Position : Technical Support
Masa Kerja : Januari 2008 – Februari 2008

PT. Mandiri (Kantor Pusat)

Position : Support Sistem
Masa Kerja : Februari 2008 – November 2008

PT. Djarum (Makassar)

Position : Controller Branch Makassar
Masa Kerja : Desember 2008 – Sekarang

Career Achievement

1. Make new Standard Of Procedure Inventory Control in General Services Department.
2. Catch the thief on ATM Operational with some analysis statistical person involved (Audit Investigation on Operational ATM).
3. Decrease discrepancy ATM From IDR 14 million every Month in to IDR 2 million every month.
4. Disclaim discrepancy on ATM discrepancy as much IDR 20.400.000,- on June 2005, Found on Audit Investigation (Audit Investigation on Operational ATM).
5. Disclaim discrepancy on ATM discrepancy as much IDR 2.500.000,- On August 2005, Found on Audit Investigation (Audit Investigation on Operational ATM).