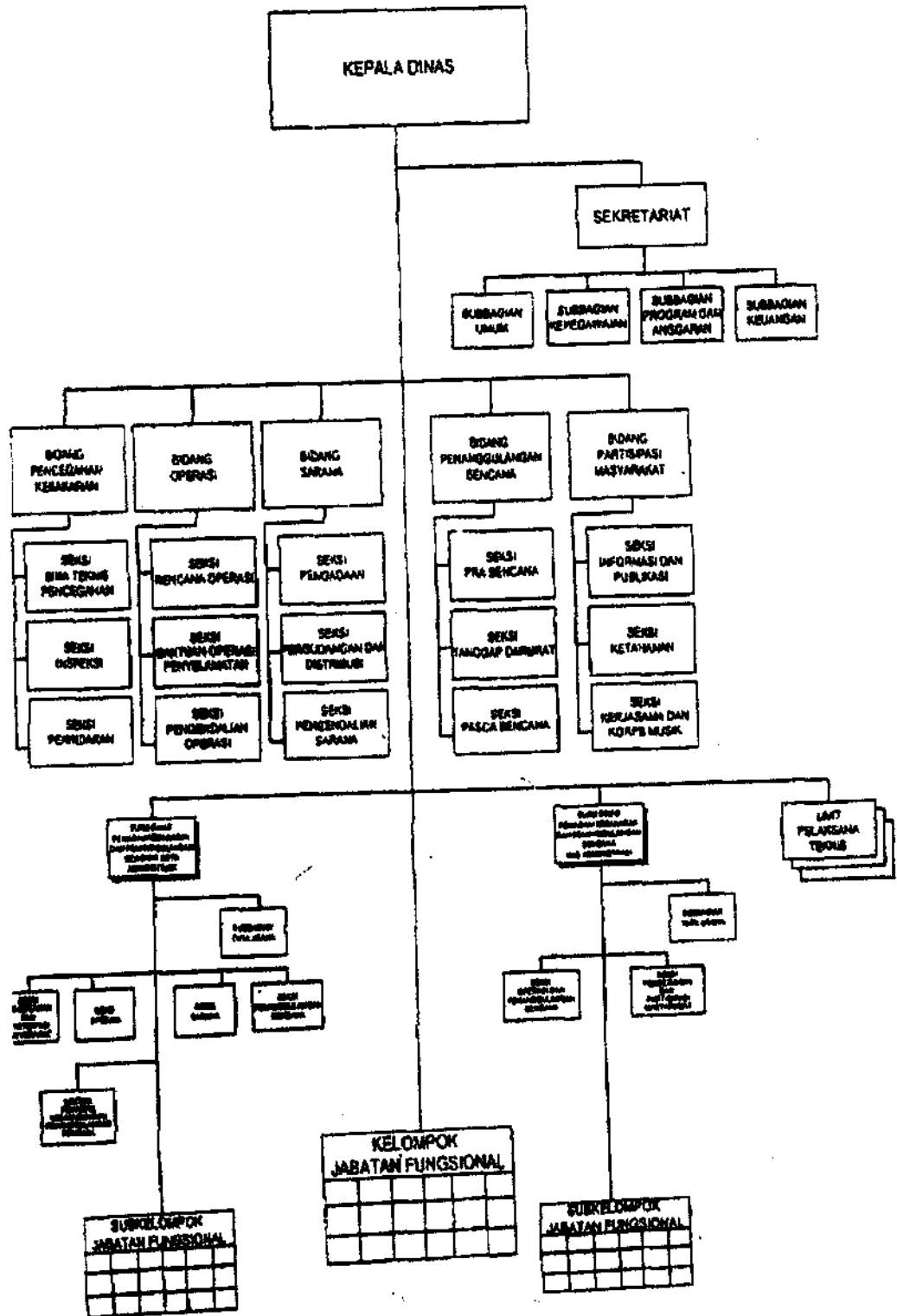


LAMPIRAN

Lampiran 1

Susunan Bagan Organisasi Dinas Pemadam Kebakaran Dan

Penanggulangan Bencana



Lampiran 2

KUESIONER**KEPEMIMPINAN DAN SIKAP PETUGAS TERHADAP PERATURAN K3
SERTA PENGARUHNYA BAGI PETUGAS DPK – PB JAKARTA PUSAT****A. IDENTITAS RESPONDEN :**

1. Usia Responden :Tahun
2. jenis kelamin : Laki-laki / Perempuan
3. Pendidikan :

B. PILIHAN :

Pilihlah jawaban yang sekiranya sesuai dengan keadaan / kondisi saudara.
Pilihan jawaban bukan merupakan pilihan SALAH atau BENAR akan tetapi yang benar-benar menggambarkan apa yang saudara rasakan, dengan memberi tanda (\checkmark) pada kolom yang saudara anggap sesuai

Pilihlah pada kolom :

1 = Sangat tidak setuju

2 = Tidak setuju

3 = setuju

4 = Sangat setuju

NO	ASPEK YANG DINILAI	SKOR DINILAI			
		1	2	3	4
	ASPEK KEPEMIMPINAN				
1	Pimpinan saya segera memberikan teguran jika terdapat petugas yang melanggar aturan				
2	Pemberian hukuman disiplin terhadap petugas dilingkungan kerja saya dilaksanakan dengan adil				
3	Organisasi telah memberikan kesempatan mengikuti pelatihan-pelatihan kepada saya, sesuai bidang saya				
4	Pimpinan telah memberikan contoh dan arahan yang jelas tentang perilaku yang semestinya dilakukan oleh semua petugas DPK – PB				
5	Pimpinan telah memberikan masukan, bimbingan dan umpan balik agar pegawai bisa melakukan tugasnya secara lebih baik				
6	Pimpinan telah memberikan petunjuk yang jelas kepada saya untuk melaksanakan tugas dan tanggung jawab saya				
7	Dalam setiap permasalahan pimpinan saya selalu mengambil keputusannya sendiri				
8	Di unit kerja saya, senantiasa dilakukan pertemuan rutin untuk membahas berbagai permasalahan, terutama terkait dengan tugas				

9	Pmpinan selalu mengambil keputusan dengan berkoordinasi dengan bawahan, dan keputusan ada ditangan pimpinan				
10	Dalam setiap pertemuan semua peserta senatiasa diberi kesempatan yang sama untuk mengutarakan pendapat atau masalah-masalah yang dihadapi				
11	Permasalahan yang timbul selalu dipecahkan bersama dengan bawahan, keputusannya juga berdasarkan koordinasi bersama				
12	Keputusan permasalahan semua diambil hasil oleh bawahan sesuai koordinasi dengan atasan				
	ASPEK SIKAP				
1	Pada saat seleksi menjadi pegawai DPK-PB dahulu, dari pemenuhan persyaratan kesehatan, fisik hingga kemampuan memang sesuai dengan kondisi kerja yang saya lakukan saat ini				
2	Kemampuan yang saya miliki sesuai dengan bidang tugas yang saya laksanakan				
3	Penempatan saya pada unit DPK-PB sesuai dengan minat saya				
4	Pekerjaan saya saat ini cukup menantang				
5	Pekrjaan yang saya lakukan saat ini adalah				

	pekerjaan yang sangat penting				
6	Saya sangat bangga dengan pekerjaan saya saat ini				
7	Saya menyenangi hampir semua tugas yang saya lakukan dalam pekerjaan saya				
8	Saya betah dengan pekerjaan saat ini, karena pekerjaan tersebut menarik dan menggairahkan				
9	Saya mendapatkan penghasilan yang baik untuk pekerjaan yang saya lakukan				
10	Saya yakin bila saya bekerja keras maka karir saya di organisasi ini akan meningkat				
11	Untuk prestasi kerja saya yang baik, biasanya saya memperoleh penghargaan				
12	Sarana yang ada ditempat tugas saya sudah memadai				
13	Fasilitas istirahat dan olah raga telah terpenuhi				
14	Perengkapan keselamatan kerja yang ada saat ini sudah sesuai dengan standar internasional				
15	Bila untuk menyelesaikan suatu pekerjaan saya membutuhkan kerjasama dari pegawai lain, maka mereka selalu bersedia untuk kerjasama				
16	Saya rasa, saya mampu melaksanakan tugas saya dengan baik				

17	Saat selesai melaksanakan tugas saya kembalikan sarana keselamatan ke tempatnya semula				
18	Saya merasa bahwa hasil pekerjaan saya merupakan tanggung jawab saya.				
19	Setiap melakukan tugas saya selalu bekerjasama dengan rekan kerja saya				
20	Saya mengetahui dengan jelas jam kerja yang harus saya taati				
21	Selalu menggunakan perlengkapan keselamatan saat melaksanakan kerja				
22	Pantang pulang sebelum tugas selesai				
23	Selalu mencari solusi-solusi terbaru melalui media untuk kelancaran tugas				
24	Menemukan teknik-teknik baru untuk kelancaran tugas				
	ASPEK KINERJA	1	2	3	4
1	Saya telah melakukan pekerjaan sesuai dengan tugas saya				
2	Semua pekerjaan saya lakukan sesuai dengan kemampuan saya				
3	Saya melakukan pekerjaan atau tugas sesuai dengan aturan yang ada				
4	Saya menguasai penggunaan fasilitas peralatan				

	keselamatan sesuai dengan standar				
5	Mengetahui teknik-teknik tugas sebagai pasukan sesuai dengan aturan				
6	Memahami cara-cara penggunaan kelengkapan yang ada sesuai dengan aturan				
7	Saya memiliki pengetahuan dan ketrampilan yang dibutuhkan untuk melaksanakan tugas				
8	Mempelajari hal-hal baru yang ditugaskan kepada saya sering kali memang ada manfaatnya				
9	Walaupun dengan perlengkapan tugas yang masih terbatas saya melakukan tugas dengan baik				
10	Tugas yang diberikan selalu saya lakukan dengan baik				
11	Biasanya saya merasa bahwa tugas-tugas yang diberikan kepada saya hampir selalu dapat saya kerjakan dengan baik				
12	Semua tugas yang diberikan kepada saya selesaikan sesuai dengan peraturan dan standar operasional yang berlaku				

Terima kasih atas partisipasinya

Lampiran 3**UJI VALIDITAS BUTIR**

1. KEPEMIMPINAN (X1)
2. SIKAP PETUGAS (X2)
3. KINERJA PETUGAS (Y)

PERSIAPAN PERHITUNGAN VALIDITAS BUTIR INSTRUMEN
KEPEMIMPINAN

NOMOR RESPONDEN	X	Y	X ²	Y ²	XY
1	4	40	16	1600	160
2	2	38	4	1444	76
3	4	41	16	1681	164
4	3	37	9	1369	111
5	3	37	9	1369	111
6	3	37	9	1369	111
7	3	29	9	841	87
8	2	27	4	729	54
9	2	26	4	676	52
10	3	34	9	1156	102
11	3	34	9	1156	102
12	3	34	9	1156	102
13	4	39	16	1521	156
14	4	39	16	1521	156
15	4	39	16	1521	156
16	3	34	9	1156	102
17	3	34	9	1156	102
18	3	34	9	1156	102
19	3	34	9	1156	102
20	3	34	9	1156	102
21	3	34	9	1156	102
22	4	35	16	1225	140
23	4	37	16	1369	148
24	3	35	9	1225	105
25	3	36	9	1296	108
26	3	32	9	1024	96
27	4	32	16	1024	128
28	3	36	9	1296	108
29	3	36	9	1296	108
30	3	29	9	841	87
31	3	31	9	961	93
32	3	36	9	1296	108
33	3	34	9	1156	102
34	3	37	9	1369	111
35	3	37	9	1369	111
36	3	36	9	1296	108
37	3	35	9	1225	105
38	3	38	9	1444	114
39	3	38	9	1444	114
40	4	38	16	1444	152
41	3	35	9	1225	105
42	4	42	16	1764	168
43	3	35	9	1225	105
44	3	35	9	1225	105
45	3	32	9	1024	96
46	4	48	16	2304	192
47	2	30	4	900	60
48	3	37	9	1369	111
49	3	37	9	1369	111
50	3	35	9	1225	105
JUMLAH	157	1769	507	63275	5616

PERSIAPAN PERHITUNGAN VALIDITAS BUTIR INSTRUMEN					
SIKAP PETUGAS					
NOMOR RESPONDEN	X	Y	X2	Y2	XY
1	3	76	9	5776	228
2	3	76	9	5776	228
3	4	76	16	5776	304
4	3	76	9	5776	228
5	3	77	9	5929	231
6	3	77	9	5929	231
7	2	61	4	3721	122
8	2	59	4	3481	118
9	2	61	4	3721	122
10	4	69	16	4761	276
11	4	69	16	4761	276
12	4	69	16	4761	276
13	3	77	9	5929	231
14	3	78	9	6084	234
15	3	78	9	6084	234
16	3	73	9	5329	219
17	3	73	9	5329	219
18	3	73	9	5329	219
19	3	73	9	5329	219
20	3	73	9	5329	219
21	3	73	9	5329	219
22	3	73	9	5329	219
23	3	73	9	5329	219
24	3	74	9	5476	222
25	3	74	9	5476	222
26	3	72	9	5184	216
27	3	74	9	5476	222
28	3	75	9	5625	225
29	3	75	9	5625	225
30	3	81	9	6561	243
31	3	67	9	4489	201
32	3	66	9	4356	198
33	3	66	9	4356	198
34	3	79	9	6241	237
35	3	79	9	6241	237
36	3	79	9	6241	237
37	3	73	9	5329	219
38	3	75	9	5625	225
39	3	75	9	5625	225
40	3	79	9	6241	237
41	3	74	9	5476	222
42	4	83	16	6889	332
43	4	78	16	6084	312
44	4	78	16	6084	312
45	3	73	9	5329	219
46	4	96	16	9216	384
47	3	69	9	4761	207
48	3	78	9	6084	234
49	3	78	9	6084	234
50	3	72	9	5184	216
JUMLAH	155	3705	491	276255	11552

PERSIAPAN PERHITUNGAN VALIDITAS BUTIR INSTRUMEN

KINERJA

NOMOR RESPONDEN	X	Y	X ²	Y ²	XY
1	3	40	9	1600	120
2	3	38	9	1444	114
3	3	37	9	1369	111
4	3	40	9	1600	120
5	3	40	9	1600	120
6	3	40	9	1600	120
7	3	31	9	961	93
8	3	29	9	841	87
9	3	34	9	1156	102
10	2	35	9	1225	70
11	2	35	9	1225	70
12	2	35	4	1225	70
13	3	40	4	1600	120
14	3	40	4	1600	120
15	3	40	9	1600	120
16	3	36	9	1296	108
17	3	36	9	1296	108
18	3	36	9	1296	108
19	3	36	9	1296	108
20	3	36	9	1296	108
21	3	36	9	1296	108
22	3	40	9	1600	120
23	3	40	9	1600	120
24	3	37	9	1369	111
25	3	37	9	1369	111
26	3	41	9	1681	123
27	3	41	9	1681	123
28	3	37	9	1369	111
29	3	37	9	1369	111
30	4	33	9	1089	132
31	3	36	9	1296	108
32	3	36	16	1296	108
33	3	36	9	1296	108
34	3	39	9	1521	117
35	3	39	9	1521	117
36	3	39	9	1521	117
37	3	37	9	1369	111
38	3	36	9	1296	108
39	3	35	9	1225	105
40	3	36	9	1296	108
41	3	38	9	1444	114
42	3	38	9	1444	114
43	3	38	9	1444	114
44	3	38	9	1444	114
45	3	37	9	1369	111
46	4	48	9	2304	192
47	3	36	9	1296	108
48	3	40	16	1600	120
49	3	40	9	1600	120
50	3	38	9	1444	114
JUMLAH	149	1873	449	70575	5595

DATA SKOR HASIL PENELITIAN

NOMOR RESPONDEN	VARIABEL (X1) KEPEMIMPINAN	VARIABEL (X2) SIKAP PETUGAS	VARIABEL (Y) KINERJA
1	40	76	40
2	38	76	38
3	41	76	37
4	37	76	40
5	37	77	40
6	37	77	40
7	29	61	31
8	27	59	29
9	26	61	34
10	34	69	35
11	34	69	35
12	34	69	35
13	39	77	40
14	39	78	40
15	39	78	40
16	34	73	36
17	34	73	36
18	34	73	36
19	34	73	36
20	34	73	36
21	34	73	36
22	35	73	40
23	37	73	40
24	35	74	37
25	36	74	37
26	32	72	41
27	32	74	41
28	36	75	37
29	36	75	37
30	29	81	33
31	31	67	36
32	36	66	36
33	34	66	36
34	37	79	39
35	37	79	39
36	36	79	39
37	35	73	37
38	38	75	36
39	38	75	35
40	38	79	36
41	35	74	38
42	42	83	38
43	35	78	38
44	35	78	38
45	32	73	37
46	48	96	48
47	30	69	36

ANALISA VALIDITAS INSTRUMEN VARIABEL KEPEMIMPINAN (X1)

NOMOR RESPONDEN	SKOR BUTIR												Y	Y2
	1	2	3	4	5	6	7	8	9	10	11	12		
1	4	3	4	3	4	3	2	4	3	4	3	3	40	1600
2	2	3	4	3	4	3	1	4	3	4	4	3	38	1444
3	4	3	4	3	4	3	2	4	3	4	4	3	41	1681
4	3	3	3	3	3	3	2	4	4	4	3	2	37	1369
5	3	3	3	3	3	3	2	4	4	4	3	2	37	1369
6	3	3	3	3	3	3	2	4	4	4	3	2	37	1369
7	3	2	3	2	3	3	3	2	2	2	2	2	29	841
8	2	2	3	2	3	2	2	3	2	2	2	2	27	729
9	2	2	3	2	2	2	2	3	2	2	2	2	26	676
10	3	3	3	3	3	3	2	3	3	3	3	2	34	1156
11	3	3	3	3	3	3	2	3	3	3	3	2	34	1156
12	3	3	3	3	3	3	2	3	3	3	3	2	34	1156
13	4	3	3	3	4	3	2	3	4	3	3	4	39	1521
14	4	3	3	3	4	3	2	3	4	3	3	4	39	1521
15	4	3	3	3	4	3	2	3	4	3	3	4	39	1521
16	3	3	3	3	3	3	2	3	3	3	3	2	34	1156
17	3	3	3	3	3	3	2	3	3	3	3	2	34	1156
18	3	3	3	3	3	3	2	3	3	3	3	2	34	1156
19	3	3	3	3	3	3	2	3	3	3	3	2	34	1156
20	3	3	3	3	3	3	2	3	3	3	3	2	34	1156
21	3	3	3	3	3	3	2	3	3	3	3	2	34	1156
22	4	3	3	3	3	1	3	2	3	3	3	4	35	1225
23	4	3	3	3	3	3	2	3	3	3	4	3	37	1369
24	3	3	3	3	3	3	2	2	4	3	3	3	35	1225
25	3	3	3	3	3	3	2	3	4	3	3	3	36	1296
26	3	3	3	2	3	2	1	1	4	3	3	4	32	1024
27	4	4	2	3	3	2	1	1	4	3	3	2	32	1024
28	3	4	3	3	3	3	3	3	3	3	3	2	36	1296
29	3	4	3	3	3	3	3	3	3	3	3	2	36	1296
30	3	3	3	2	2	2	1	3	2	2	2	4	29	841
31	3	2	3	2	3	2	3	3	3	3	2	2	31	961
32	3	3	4	3	3	3	2	3	1	4	4	3	36	1296
33	3	3	3	3	3	3	2	3	1	3	4	3	34	1156
34	3	3	3	4	4	3	2	3	4	3	3	2	37	1369
35	3	3	3	4	4	3	2	3	4	3	3	2	37	1369
36	3	3	3	4	4	3	2	3	2	3	3	4	36	1296
37	3	3	3	3	4	3	1	3	3	3	3	3	35	1225
38	3	4	3	4	3	3	2	3	4	3	3	3	38	1444
39	3	4	3	4	3	3	2	3	4	3	3	3	38	1444
40	4	3	4	4	3	3	1	4	3	4	3	2	38	1444
41	3	3	3	3	3	3	2	3	3	3	3	3	35	1225
42	4	4	2	3	3	3	3	4	4	4	4	4	42	1764
43	3	3	3	3	3	3	2	3	3	3	3	3	35	1225
44	3	3	3	3	3	3	2	3	3	3	2	2	32	1024
45	3	2	3	3	3	3	3	3	2	3	2	2	48	2304
46	4	4	4	4	4	4	4	4	4	4	4	4	48	2304
47	4	4	4	4	4	4	4	4	4	4	4	4	48	2304
48	4	4	4	4	4	4	4	4	4	4	4	4	48	2304
49	4	4	4	4	4	4	4	4	4	4	4	4	48	2304
50	3	3	3	3	3	3	2	3	3	3	3	3	35	1225
JUMLAH X	157	151	152	152	156	144	99	153	157	159	154	135	1769	63275

ANALISA VALIDITAS INSTRUMEN VARIABEL SIKAP PETUGAS (X2)

NOMOR RES	SKOR BUTIR																					
	1	2	3	4	5	6	7	8	9	10	11	12	13	14	15	16	17	18	19	20	21	22
1	3	3	3	3	4	3	3	3	3	3	3	3	2	3	3	4	3	3	4	3	4	4
2	3	4	3	4	4	3	3	3	3	4	3	2	2	3	3	4	3	3	3	3	3	4
3	4	3	3	3	4	3	3	3	3	4	3	2	2	3	3	4	3	3	3	3	4	4
4	3	3	3	4	4	4	3	3	3	4	3	2	2	2	3	3	3	3	3	4	4	4
5	3	3	3	4	4	4	4	3	3	4	3	2	2	2	3	3	3	3	3	4	4	4
6	3	3	3	4	4	4	4	3	3	4	3	2	2	2	3	3	3	3	3	4	4	4
7	2	2	2	3	3	3	2	3	3	3	2	2	2	2	2	2	3	3	3	2	3	3
8	2	2	2	3	3	3	2	3	3	3	2	2	2	2	2	2	2	2	3	3	2	3
9	2	2	2	3	3	3	3	3	3	3	2	2	2	2	2	2	2	2	3	3	2	3
10	4	3	3	3	3	4	3	2	3	3	3	2	2	2	3	2	3	3	3	3	3	3
11	4	3	3	3	3	4	3	2	3	3	3	2	2	2	3	2	3	3	3	3	3	3
12	4	3	3	3	3	4	3	2	3	3	3	2	2	2	3	2	3	3	3	3	3	3
13	3	4	3	3	4	4	3	3	3	4	4	2	2	2	3	3	3	3	4	4	3	4
14	3	4	3	3	4	4	3	3	3	4	4	3	2	2	3	3	3	3	3	4	4	4
15	3	4	3	3	4	4	3	3	3	4	4	3	2	2	3	3	3	3	3	4	4	4
16	3	3	3	4	4	4	4	3	3	3	3	2	2	2	3	3	3	3	3	3	3	3
17	3	3	3	4	4	4	4	3	3	3	3	2	2	2	3	3	3	3	3	3	3	3
18	3	3	3	4	4	4	4	3	3	3	3	2	2	2	3	3	3	3	3	3	3	3
19	3	3	3	4	4	4	4	3	3	3	3	2	2	2	3	3	3	3	3	3	3	3
20	3	3	3	4	4	4	4	3	3	3	3	2	2	2	3	3	3	3	3	3	3	3
21	3	3	3	4	4	4	4	3	3	3	3	2	2	2	3	3	3	3	3	3	3	3
22	3	3	3	3	3	3	3	3	3	4	4	2	2	1	3	3	3	3	4	3	3	3
23	3	3	3	3	3	3	3	3	3	4	4	2	2	1	3	3	3	3	4	3	3	3
24	3	3	2	3	3	4	3	4	3	3	3	3	2	3	3	3	3	4	3	3	4	3
25	3	3	2	3	3	4	3	4	3	3	3	3	2	3	3	3	3	4	3	3	4	3
26	3	3	3	4	3	3	3	4	2	3	2	2	1	2	4	4	3	4	4	3	3	3
27	3	3	3	4	3	3	4	2	3	3	2	4	1	2	4	4	3	4	4	3	3	3
28	3	3	3	3	4	3	3	3	3	4	3	2	2	3	4	3	3	3	3	3	4	4
29	3	3	3	3	4	3	3	3	3	4	3	2	2	3	4	3	3	3	3	3	4	4
30	3	3	3	4	4	4	4	4	4	4	4	1	1	1	3	3	3	4	4	4	4	4
31	3	3	3	3	3	3	3	3	3	3	3	1	1	1	3	3	3	3	3	3	3	3
32	3	3	2	4	4	4	3	3	2	3	3	1	1	1	3	2	3	2	3	3	3	4
33	3	3	2	4	4	4	3	3	1	3	3	1	1	2	3	2	3	3	3	3	3	4
34	3	3	3	4	4	4	3	4	3	4	3	2	2	3	4	3	3	3	4	3	4	4
35	3	3	3	4	4	4	3	4	3	4	3	2	2	3	4	3	3	3	4	3	4	4
36	3	3	3	4	4	4	3	4	3	4	3	2	2	3	4	3	3	3	4	3	4	4
37	3	3	3	4	3	3	3	3	3	4	3	1	1	3	3	3	3	3	4	3	4	4
38	3	3	3	3	4	4	3	3	3	3	3	3	2	3	3	3	3	3	3	4	3	4
39	3	3	3	3	4	4	3	3	3	3	3	3	2	3	3	3	3	3	3	4	3	4
40	3	4	3	4	4	4	4	4	4	4	2	2	1	1	4	3	4	3	4	4	3	4
41	3	3	3	4	4	4	4	3	3	3	2	2	2	3	3	3	3	3	3	3	3	4
42	4	4	4	4	4	4	3	4	4	2	4	1	2	2	3	4	4	4	4	4	4	4
43	4	3	3	4	4	4	3	3	3	4	3	2	2	3	3	3	3	3	4	3	4	4
44	4	3	3	4	4	4	3	3	3	4	3	2	2	3	3	3	3	3	4	3	4	4
45	3	3	3	4	4	4	4	4	3	3	3	1	2	2	3	3	3	3	3	3	3	4
46	4	4	4	4	4	4	4	4	4	4	4	4	4	4	4	4	4	4	4	4	4	4
47	3	3	3	3	3	3	4	3	3	4	3	1	1	2	3	3	3	3	3	3	3	3
48	3	3	3	4	4	4	4	3	2	3	3	2	1	3	4	3	3	4	4	3	3	4
49	3	3	3	4	4	4	4	3	2	3	3	2	1	3	4	3	3	4	4	3	3	4
50	3	3	3	4	4	4	3	3	3	2	2	2	2	3	3	3	3	3	3	3	3	4
Jml X	155	154	145	179	185	184	165	157	148	170	150	103	92	116	157	149	151	158	168	159	169	180

23	24	Y	Y2
3	3	76	5776
3	3	76	5776
3	3	76	5776
3	3	76	5776
3	3	77	5929
3	3	77	5929
3	3	61	3721
3	3	59	3481
3	3	61	3721
3	3	69	4761
3	3	69	4761
3	3	69	4761
3	3	77	5929
3	3	78	6084
3	3	78	6084
3	3	73	5329
3	3	73	5329
3	3	73	5329
3	3	73	5329
3	3	73	5329
3	3	73	5329
4	4	73	5329
4	4	73	5329
3	3	74	5476
3	3	74	5476
3	3	72	5184
3	3	74	5476
3	3	75	5625
3	3	75	5625
4	4	81	6561
3	3	67	4489
3	3	66	4356
3	3	66	4356
3	3	79	6241
3	3	79	6241
3	3	79	6241
3	3	73	5329
3	3	75	5625
3	3	75	5625
3	3	79	6241
3	3	74	5476
3	3	83	6889
3	3	78	6084
3	3	78	6084
3	2	73	5329
4	4	96	9216
3	3	69	4761
4	4	78	6084
4	4	78	6084
3	3	72	5184
156	155	3705	276255

ANALISA VALIDITAS INSTRUMEN VARIABEL KINERJA (Y)

NOMOR RES	SKOR BUTIR												Y	Y2
	1	2	3	4	5	6	7	8	9	10	11	12		
1	3	3	3	3	3	4	3	4	4	3	4	3	40	1600
2	3	3	3	3	3	3	4	3	3	4	3	3	38	1444
3	3	3	3	3	3	3	4	3	3	3	3	3	37	1369
4	3	3	3	3	3	4	4	3	3	4	3	3	39	1560
5	3	3	3	3	3	4	4	3	3	4	3	3	39	1560
6	3	3	3	3	3	4	4	3	3	4	3	3	39	1560
7	3	3	3	2	3	3	3	3	2	3	2	2	32	992
8	3	3	3	2	3	2	2	3	2	2	2	2	29	841
9	3	3	3	2	3	3	3	3	2	3	3	3	34	1156
10	2	3	3	3	3	3	3	3	3	3	3	3	35	1225
11	2	3	3	3	3	3	3	3	3	3	3	3	35	1225
12	2	3	3	3	3	3	3	3	3	3	3	3	35	1225
13	3	4	3	4	3	3	3	4	3	4	3	3	40	1600
14	3	4	3	4	3	3	3	4	3	4	3	3	40	1600
15	3	4	3	4	3	3	3	4	3	4	3	3	40	1600
16	3	3	3	3	3	3	3	3	3	3	3	3	36	1296
17	3	3	3	3	3	3	3	3	3	3	3	3	36	1296
18	3	3	3	3	3	3	3	3	3	3	3	3	36	1296
19	3	3	3	3	3	3	3	3	3	3	3	3	36	1296
20	3	3	3	3	3	3	3	3	3	3	3	3	36	1296
21	3	3	3	3	3	3	3	3	3	3	3	3	36	1296
22	3	3	3	4	3	3	4	4	3	3	3	3	39	1560
23	3	3	3	4	3	3	4	4	3	3	3	3	39	1560
24	3	3	3	3	3	3	3	3	3	4	3	3	37	1369
25	3	3	3	3	3	3	3	3	3	4	3	3	37	1369
26	3	3	4	4	3	3	3	3	3	4	3	4	40	1640
27	3	3	3	3	3	4	4	4	3	4	3	4	41	1681
28	3	3	3	3	3	4	3	3	3	3	3	3	37	1369
29	3	3	3	3	3	4	3	3	3	3	3	3	37	1369
30	4	4	4	1	3	3	3	3	3	1	3	2	33	1089
31	3	3	3	3	3	3	3	3	3	3	3	3	36	1296
32	3	3	3	3	3	3	3	3	3	3	3	3	36	1296
33	3	3	3	3	3	3	3	3	3	3	2	4	36	1296
34	3	3	3	3	3	3	4	3	4	3	3	3	38	1482
35	3	3	3	3	3	3	4	3	4	3	3	3	38	1482
36	3	3	3	3	3	3	4	3	4	3	3	3	38	1482
37	3	3	3	4	3	3	3	3	3	3	3	3	37	1369
38	3	3	3	3	3	3	3	3	3	3	3	3	36	1296
39	3	3	3	3	3	3	3	3	3	3	2	3	35	1225
40	3	3	3	3	3	3	2	4	3	3	3	3	36	1296
41	3	3	3	3	3	3	3	4	3	3	3	4	38	1444
42	3	3	2	4	3	3	3	4	3	3	3	3	37	1406
43	3	3	3	3	3	3	3	4	4	3	3	3	38	1444
44	3	3	3	3	3	3	3	4	4	3	3	3	38	1444
45	3	3	3	3	3	3	3	4	3	3	3	3	37	1369
46	4	4	4	4	3	4	4	4	4	4	4	4	47	2256
47	3	3	3	3	3	3	3	3	3	3	3	3	36	1296
48	3	3	3	3	3	3	3	4	4	4	4	3	40	1600
49	3	3	3	3	3	3	3	4	4	4	4	3	40	1600
50	3	3	3	3	3	3	3	4	3	3	3	4	38	1444
JML X	149	155	152	154	3	157	160	167	154	163	149	153	1863	70162

DAFTAR RIWAYAT HIDUP

Nama lengkap : Achmad Syaiful Kahfi, ST.
Tempat tgl. Lahir: Jakarta, 12 Mei 1969
Tempat Tinggal : Jl. KH. Zainul Arifin No. 71 Komp. Pemadam Kebakaran
Blok F/2 RT. 003/010 Jakarta Pusat
Telp : 021- 6306777 ; HP : 081586092671

RIWAYAT PENDIDIKAN FORMAL :

- Pascasarjana (S2).
Manajemen Sumber Daya Manusia, Fakultas Ekonomi,
Universitas Mercu Buana, Jakarta.
- Sarjana Teknik (S1).
Teknik Informatika
Sekolah Tinggi Teknologi Indonesia, Jakarta.
- Diploma (D3)
Teknik Informatika
Institut Pertanian Bogor, Bogor
- Sekolah Menengah Atas
Fisika (A1), Madrasah Aliyah Negeri I Jakarta
- Sekolah Menengah Pertama
SMP Negeri 39 , Jakarta.

- Sekolah Dasar
SD Negeri 03 Jakarta.

RIWAYAT PEKERJAAN

- 1991 - 1993 Sudin Pemadam Kebakaran Jakarta Pusat
Fire Fighter
- 1993 -2002 Sudin Pemadam Kebakaran Jakarta Pusat
Fire Driver
- 2005 -2008 Sudin Pemadam Kebakaran Jakarta Pusat
Fire Inspector
- 2008 - now Sudin Pemadam kebakaran
Fire Fighter (Kepala Peleton II Grup A)