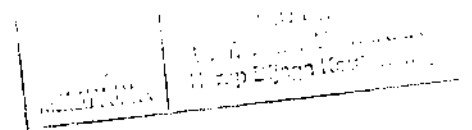


## DAFTAR LAMPIRAN

- Lampiran 1. Daftar emiten sampel penelitian
- Lampiran 2. Daftar pengukuran variable
- Lampiran 3. Daftar tabulasi pengolahan data
- Lampiran 4. Hasil olah data dengan program SPSS versi 16



Lampiran 1.

**DAFTAR SAMPEL  
EMITEN MANUFAKTUR DI BEI 2007 - 2009**

No.	Kode	Nama Emiten	Jenis Usaha	Tgl Tercatat	Website
1	AMFG	Asahimas Flat Glass, Tbk	Ceramics, glass, porcelain	8 Nov 95	<a href="http://www.amfg.co.id">http://www.amfg.co.id</a>
2	ASIJ	Astra international. Tbk	Automotive and components	4 Apr 90	<a href="http://www.astra.co.id">http://www.astra.co.id</a>
3	AUTO	Astra Autopart, Tbk	Produsen komponen kendaraan bermotor	15 Jun 98	<a href="http://www.component.astra.co.id">http://www.component.astra.co.id</a>
4	CTBN	Citra Tubindo, Tbk	Metal and allied products	28 Nov 89	<a href="http://www.citratubindo.com">http://www.citratubindo.com</a>
5	GJTL	Gajah Tunggal Tbk	Others infrastructure, utilities and transportation	8 May 90	<a href="http://www.gt-tires.com">http://www.gt-tires.com</a>
6	INTP	Indocement Tunggol Prakasa, Tbk	Cement	5 Dec 89	<a href="http://www.indocement.co.id">http://www.indocement.co.id</a>
7	JPFA	JAPFA Comfeed Indonesia, Tbk	Animal feed	23 Oct 89	<a href="http://www.japfacomfeed.co.id">http://www.japfacomfeed.co.id</a>
8	KAEF	Kimia Farma, Tbk	Pharmaceuticals	4 Jul 01	<a href="http://www.kimiafarma.co.id">http://www.kimiafarma.co.id</a>
9	KLBF	Kalbe Farma, Tbk	Pharmaceuticals	30 Jul 91	<a href="http://www.kalbe.co.id">http://www.kalbe.co.id</a>
10	POLY	Asia Pacific Fibers Tbk. Tbk (Ex - Polysindo Eka Perkasa, Tbk)	Textile, garment	12 Mar 91	<a href="http://www.asiapacificfibers.com">http://www.asiapacificfibers.com</a>
11	SMCB	Holcim Indonesia Tbk	Cement	10 Aug 97	<a href="http://www.holcim.com">http://www.holcim.com</a>
12	SOBI	Sorini Agro Asia Comporindo, Tbk	CHEMICALS	3 Aug 92	<a href="http://www.sorini.co.id">http://www.sorini.co.id</a>
13	TCID	Mandom Indonesia, Tbk	Cosmetics and household	23 Sep 93	<a href="http://www.mandom.co.id">http://www.mandom.co.id</a>
14	ULTJ	Ultra Jaya Milk, Tbk	Food & Beverage	2 Jul 90	<a href="http://www.ultrajaya.co.id">http://www.ultrajaya.co.id</a>
15	UNIC	Unggul Indah Cahaya Tbk	Chemicals	6 Nov 89	<a href="http://www.uic.co.id">http://www.uic.co.id</a>
16	UNVR	Unilever Indonesia, Tbk	Cosmetics and household	11 Jan 82	<a href="http://www.unilever.com">http://www.unilever.com</a>

Lampiran 2 - pengukuran variabel

REKAP PROSENTASE PENGUKURAN VARIABEL 2007 - 2009

No	Emiten	X1	X2	X3	X4	X5	X6	X7	X8	MVA	Co.Size
1	AMFG	100%	75%	100%	100%	67%	100%	86%	67%	755883,3333	1801015
2	ASII	100%	100%	100%	0%	100%	100%	86%	50%	64652143,37	63527000
3	AUTO	100%	100%	100%	100%	67%	100%	86%	50%	140273,3257	3454254
4	CTBN	100%	75%	100%	100%	67%	100%	86%	50%	-108337,9836	1592731340
5	GJTL	71%	75%	100%	0%	67%	100%	86%	33%	-610614,4	8454693
6	INTP	86%	100%	100%	100%	67%	100%	86%	67%	17526753,14	10037926
7	JPFA	71%	50%	100%	0%	67%	100%	86%	17%	-647895,3771	4043497
8	KAFF	100%	100%	100%	100%	67%	100%	100%	83%	123422,2222	1386739
9	KLBF	71%	100%	100%	0%	67%	100%	86%	33%	6279802,251	5138212
10	POLY	71%	0%	50%	0%	33%	100%	29%	0%	-1850691,464	5448182
11	SMCB	86%	75%	100%	0%	100%	100%	86%	0%	2818244,333	7208250
12	SOBI	86%	100%	100%	0%	100%	100%	86%	17%	953000	842,504689
13	TCID	100%	50%	100%	0%	33%	100%	43%	17%	984543,04	725197
14	ULTJ	71%	50%	100%	0%	33%	100%	29%	17%	1159180,713	1362829
15	UNIC	86%	50%	100%	0%	67%	100%	71%	0%	182382,9624	278532455
16	UNVR	86%	100%	100%	100%	67%	100%	86%	100%	54944477,78	5333406
	Max	100%	100%	100%	100%	100%	100%	100%	100%		
	Min	71%	0%	50%	0%	33%	100%	29%	0%		
	Avg	87%	75%	97%	38%	67%	100%	75%	38%		
1	AMFG	100%	75%	100%	100%	100%	88%	86%	67%	526104,4444	1998986
2	ASII	100%	75%	100%	0%	100%	100%	100%	50%	110960830	80740000
3	AUTO	100%	100%	100%	100%	67%	100%	100%	67%	228530,3556	3981316
4	CTBN	100%	75%	100%	100%	67%	75%	86%	50%	-152212,1611	2088859,58
5	GJTL	100%	75%	100%	0%	67%	88%	86%	50%	-540144	8713559
6	INTP	86%	75%	100%	100%	67%	88%	86%	67%	33356049,45	11286708
7	JPFA	86%	50%	100%	0%	67%	63%	86%	17%	-203552,6769	5384809
8	KAFF	100%	100%	100%	0%	67%	100%	100%	83%	246227,3333	1445670
9	KLBF	86%	100%	100%	0%	67%	75%	86%	33%	11318313,85	5703832
10	POLY	57%	50%	50%	0%	33%	50%	43%	17%	-2263841,998	4912990
11	SMCB	86%	75%	100%	0%	100%	88%	86%	0%	5968547,667	7674980
12	SOBI	100%	100%	100%	100%	67%	63%	86%	50%	1045352,544	1111099,598
13	TCID	100%	50%	100%	0%	33%	63%	71%	33%	1214219,261	910790
14	ULTJ	86%	50%	100%	0%	67%	63%	57%	33%	1197073,873	1718997
15	UNIC	86%	25%	100%	0%	67%	75%	57%	0%	-32537,38363	3107278,226
16	UNVR	86%	100%	100%	100%	67%	88%	86%	100%	75757422,22	6504736
	Max	100%	100%	100%	100%	100%	100%	100%	100%		
	Min	57%	25%	50%	0%	33%	50%	43%	0%		
	Avg	91%	73%	97%	38%	69%	79%	81%	45%		
1	AMFG	100%	75%	100%	100%	67%	88%	86%	67%	-1533183	1972397
2	ASII	100%	100%	100%	100%	100%	100%	100%	83%	137477929,4	88938000
3	AUTO	100%	100%	100%	100%	67%	88%	86%	67%	3434170	4644939
4	CTBN	100%	75%	100%	100%	67%	63%	86%	67%	2010557,61	1870533,743
5	GJTL	100%	75%	100%	0%	67%	88%	86%	50%	-312860	8877146
6	INTP	86%	75%	100%	100%	67%	100%	100%	67%	47059772,02	13276270
7	JPFA	86%	50%	100%	0%	67%	63%	86%	33%	868320,724	6070137
8	KAFF	86%	100%	100%	100%	67%	88%	86%	67%	106378,38	1562625
9	KLBF	86%	100%	100%	0%	67%	75%	86%	33%	12692378,03	6482447
10	POLY	43%	50%	100%	0%	0%	38%	14%	0%	-7558379,685	4569624
11	SMCB	71%	75%	100%	0%	100%	88%	71%	0%	4155523	7265366
12	SOBI	71%	100%	100%	0%	100%	63%	86%	33%	1391246,53	1262528
13	TCID	100%	50%	100%	0%	67%	75%	71%	33%	1528106,669	994620
14	ULTJ	86%	50%	100%	0%	67%	63%	57%	33%	1097585,16	1732701,995
15	UNIC	71%	50%	100%	0%	67%	75%	57%	0%	-71822,3078	2251354,074
16	UNVR	100%	75%	100%	100%	67%	100%	100%	83%	84235200	7484990
	Max	100%	100%	100%	100%	100%	100%	100%	83%		
	Min	43%	50%	100%	0%	0%	38%	14%	0%		
	Avg	87%	75%	100%	44%	69%	78%	79%	45%		

Lampiran 2. A-1. Pengukuran variabel tahun 2007

No	Variabel	Emiten				
		1	2	3	4	5
		AMFG	ASII	AUTO	CTBN	GITL
<b>Transparansi (X1)</b>						
1	- Informasi mudah diakses (Y/N)	1	1	1	1	1
2	- Visi misi sasaran usaha dan strategi perusahaan (Y/N)	1	1	1	1	1
3	- Pengungkapan kompensasi pengurus (Y/N)	1	1	1	1	-
4	- Pengungkapan saham pengendali (Y/N)	1	1	1	1	1
5	- Kepemilikan saham oleh organ perusahaan dan keluarga (Y/N)	1	1	1	1	1
6	- Pengungkapan Sistem manajemen resiko (Y/N)	1	1	1	1	1
7	- Pengungkapan kejadian penting (Y/N)	1	1	1	1	-
Total pengukuran variabel		7	7	7	7	5
Prosentase pengukuran variabel		100%	100%	100%	100%	71%
<b>Akuntabilitas (X2)</b>						
1	- Pengungkapan rincian tugas dan tanggungjawab organ perusahaan (Y/N)	1	1	1	1	1
2	- Sistem pengendalian internal yang efektif (Y/N)	1	1	1	1	1
3	- Memiliki ukuran kinerja serta reward and punishment system (Y/N)	-	1	1	-	-
4	- Memiliki etika bisnis dan pedoman perilaku (Y/N)	1	1	1	1	1
Total pengukuran variabel		3	4	4	3	3
Prosentase pengukuran variabel		75%	100%	100%	75%	75%
<b>Responsibilitas (X3)</b>						
1	- Melaksanakan tanggung jawab sosial terhadap masyarakat (Y/N)	1	1	1	1	1
2	- Melaksanakan tanggung jawab sosial terhadap lingkungan. (Y/N)	1	1	1	1	1
Total pengukuran variabel		2	2	2	2	2
Prosentase pengukuran variabel		100%	100%	100%	100%	100%
<b>Independensi (X4)</b>						
1	- Adanya pernyataan bebas dari benturan kepentingan (Y/N)	1	-	1	1	-
Total pengukuran variabel		1	0	1	1	0
Prosentase pengukuran variabel		100%	0%	100%	100%	0%
<b>Fairness (Keseimbangan/kewajaran) (X5)</b>						
1	- Pemangku kepentingan dpt memberikan masukan dan menyampaikan pendapat (Y/N)	-	1	-	-	-
2	- Membuka akses terhadap informasi sesuai dengan prinsip transparansi (Y/N)	1	1	1	1	1
3	- Memberi kesempatan yang sama dalam penerimaan karyawan berkarir dan melaksanakan tugas. (Y/N)	1	1	1	1	1
Total pengukuran variabel		2	3	2	2	2
Prosentase pengukuran variabel		67%	100%	67%	67%	67%
<b>Organ pengawasan (Komisaris) (X6)</b>						
1	- Jumlah anggota Dewan Komisaris Independen 1/3 dari total jml komisaris	1	1	1	1	1
2	- Salah satu dari Komisaris Independen harus mempunyai latar belakang akuntansi atau keuangan (Y/N)	1	1	1	1	1
3	- Kemampuan dan Integritas Anggota Dewan Komisaris (pendidikan & pelatihan yang menunjang)	1	1	1	1	1
4	- Dewan Komisaris harus memiliki tata tertib dan pedoman kerja (charter) (Y/N)	-	-	-	-	-
5	- Memiliki Komite Audit.	1	1	1	1	1
6	- Komite Audit diketuai oleh Komisaris Independen	1	1	1	1	1

No	Variabel	Emiten				
		1 AMFG	2 ASHI	3 AUTO	4 CTBN	5 GITL
7	- Komite Audit minimal berjumlah 3 orang (Y/N)	1	1	1	-	1
8	- Salah satu anggota Komite Audit memiliki latar belakang & kemampuan dibidang Akuntansi atau keuangan	1	1	1	1	1
	<b>Total pengukuran variabel</b>	<b>7</b>	<b>7</b>	<b>7</b>	<b>6</b>	<b>7</b>
	<b>Prosentase pengukuran variabel</b>	<b>88%</b>	<b>88%</b>	<b>88%</b>	<b>75%</b>	<b>88%</b>
	<b>Organ kepengurusan (Direksi) (X7)</b>					
1	- Memiliki tata tertib dan pedoman kerja	-	-	-	-	-
2	- Menyusun dan melaksanakan sistem manajemen risiko	1	1	1	1	1
3	- Memiliki unit kerja atau penanggungjawab terhadap pengendalian risiko	1	1	1	1	1
4	- Menyusun dan melaksanakan sistem pengendalian internal	1	1	1	1	1
5	- Memberdayakan fungsi Sekretaris Perusahaan	1	1	1	1	1
6	- Mempunyai perencanaan tertulis yang jelas dan fokus dalam melaksanakan tanggung jawab sosial perusahaan	1	1	1	1	1
7	- Kemampuan dan Integritas Anggota Direksi (pendidikan dan pelatihan yang menunjang)	1	1	1	1	1
	<b>Total pengukuran variabel</b>	<b>6</b>	<b>6</b>	<b>6</b>	<b>6</b>	<b>6</b>
	<b>Prosentase pengukuran variabel</b>	<b>86%</b>	<b>86%</b>	<b>86%</b>	<b>86%</b>	<b>86%</b>
	<b>Tata Nilai Etika Moral dan Budaya (X8)</b>					
1	- Memiliki nilai-nilai perusahaan (Y/N)	1	1	1	1	1
2	- Memiliki rumusan etika bisnis yang disepakati bersama (Y/N)	1	-	1	1	1
3	- Penjabaran nilai-nilai dan rumusan etika bisnis dalam pedoman perilaku (Y/N).	1	1	-	-	-
4	- Pernyataan tidak memiliki benturan kepentingan (Y/N).	1	1	1	1	-
5	- Pernyataan tidak memberikan sesuatu dan atau menerima (Y/N).	-	-	-	-	-
6	- Peraturan yang menjamin perlindungan terhadap wisle blower (Y/N).	-	-	-	-	-
	<b>Total pengukuran variabel</b>	<b>4</b>	<b>3</b>	<b>3</b>	<b>3</b>	<b>2</b>
	<b>Prosentase pengukuran variabel</b>	<b>67%</b>	<b>50%</b>	<b>50%</b>	<b>50%</b>	<b>33%</b>
	<b>MARKET VALUE ADDED = Market Value (Debt + Equity) - Invested Capital. Higher better</b>					
	- Market Value			665	3.000	490
	- hrg saham 31 Des'07	<b>3.200</b>	27.300	3.325	\$3,1881	490
	- Jumlah lembar saham disetor penuh	<b>434.000.000</b>	4.048.355.314	771.160.000	80.000.000	3.484.800.000
	Jumlah Nominal Saham	<b>1.388.800</b>	110.520.100	2.564.107	2.389.800	1.707.552
	- Obligasi	-	-	-	-	-
		<b>1.388.800</b>	110.520.100	2.564.107	2.389.800	1.707.552
	- Invested capital	<b>217.000</b>	3.180.299	441.522	355.449	1.742.400
	<b>Total MVA</b>	<b>1.171.800</b>	<b>107.339.801</b>	<b>2.122.585</b>	<b>2.034.351</b>	<b>(34.848)</b>
	<b>Company size (Total Asset)</b>	<b>1.801.015</b>	<b>63.519.598</b>	<b>3.454.254</b>	<b>1.592.731</b>	<b>8.454.693</b>

Lampiran 2.A-2. Pengukuran variabel tahun 2007

No	Variabel	Emiten				
		6 INTP	7 JPFA	8 KAEF	9 KLBF	10 POLY
<b>Transparansi (X1)</b>						
1	- Informasi mudah diakses (Y/N)	1	1	1	1	1
2	- Visi misi sasaran usaha dan strategi perusahaan (Y/N)	1	1	1	1	-
3	- Pengungkapan kompensasi pengurus (Y/N)	1	-	1	-	-
4	- Pengungkapan saham pengendali (Y/N)	1	1	1	1	1
5	- Kepemilikan saham oleh organ perusahaan dan keluarga (Y/N)	-	-	1	-	1
6	- Pengungkapan Sistem manajemen resiko (Y/N)	1	1	1	1	1
7	- Pengungkapan kejadian penting (Y/N)	1	1	1	1	1
Total pengukuran variabel		6	5	7	5	5
Prosentase pengukuran variabel		86%	71%	100%	71%	71%
<b>Akuntabilitas (X2)</b>						
1	- Pengungkapan rincian tugas dan tanggungjawab organ perusahaan (Y/N)	1	1	1	1	-
2	- Sistem pengendalian internal yang efektif (Y/N)	1	1	1	1	-
3	- Memiliki ukuran kinerja serta reward and punishment system (Y/N)	1	-	1	1	-
4	- Memiliki etika bisnis dan pedoman perilaku (Y/N)	1	-	1	1	-
Total pengukuran variabel		4	2	4	4	-
Prosentase pengukuran variabel		100%	50%	100%	100%	0%
<b>Responsibilitas (X3)</b>						
1	- Melaksanakan tanggung jawab sosial terhadap masyarakat (Y/N)	1	1	1	1	1
2	- Melaksanakan tanggung jawab sosial terhadap lingkungan (Y/N)	1	1	1	1	-
Total pengukuran variabel		2	2	2	2	1
Prosentase pengukuran variabel		100%	100%	100%	100%	50%
<b>Independensi (X4)</b>						
1	- Adanya pernyataan bebas dari benturan kepentingan (Y/N)	1	-	1	-	-
Prosentase pengukuran variabel		100%	0%	100%	0%	0%
<b>Fairness (kesetaraan/kewajaran) (X5)</b>						
1	- Pemangku kepentingan dpt memberikan masukan dan menyampaikan pendapat (Y/N)	-	-	-	-	-
2	- Membuka akses terhadap informasi sesuai dengan prinsip transparansi (Y/N)	1	1	1	1	1
3	- Memberi kesempatan yang sama dalam penerimaan karyawan berkarir dan melaksanakan tugas (Y/N)	1	1	1	1	-
Total pengukuran variabel		2	2	2	2	1
Prosentase pengukuran variabel		67%	67%	67%	67%	33%
<b>Organ pengawasan (Komisaris) (X6)</b>						
1	- Jumlah anggota Dewan Komisaris Independen 1/3 dari total jml komisaris	1	1	1	1	-
2	- Salah satu dari Komisaris Independen harus mempunyai latar belakang akuntansi atau keuangan (Y/N)	1	-	1	1	1
3	- Kemampuan dan integritas Anggota Dewan Komisaris (pendidikan & pelatihan yang menunjang)	1	1	1	1	1
4	- Dewan Komisaris harus memiliki tata tertib dan pedoman kerja (charter) (Y/N)	-	-	1	-	-
5	- Memiliki Komite Audit	1	1	1	1	-
6	- Komite Audit diketuai oleh Komisaris Independen	1	1	1	1	-
7	- Komite Audit minimal berjumlah 3 orang (Y/N)	1	-	1	-	-
8	- Salah satu anggota Komite Audit memiliki latar belakang & kemampuan dibidang Akuntansi atau keuangan	1	1	1	1	1
Total pengukuran variabel		7	5	8	6	3
Prosentase pengukuran variabel		88%	63%	100%	75%	38%

No	Varlabel	Emiten				
		6	7	8	9	10
		INTP	JPFA	KAEF	KLBF	POLY
	<b>Organ kepengurusan (Direksi) (X7)</b>					
1	- Memiliki tata tertib dan pedoman kerja	-	-	1	-	-
2	- Menyusun dan melaksanakan sistem manajemen risiko	1	1	1	1	-
3	- Memiliki unit kerja atau penanggungjawab terhadap pengendalian risiko	1	1	1	1	-
4	- Menyusun dan melaksanakan sistem pengendalian internal	1	1	1	1	-
5	- Memberdayakan fungsi Sekretaris Perusahaan	1	1	1	1	-
6	- Mempunyai perencanaan tertulis yang jelas dan fokus dalam melaksanakan tanggung jawab sosial perusahaan	1	1	1	1	1
7	- Kemampuan dan Integritas Anggota Direksi (pendidikan dan pelatihan yang menunjang)	1	1	1	1	1
	<b>Total pengukuran variabel</b>	<b>6</b>	<b>6</b>	<b>7</b>	<b>6</b>	<b>2</b>
	<b>Prosentase pengukuran variabel</b>	<b>86%</b>	<b>86%</b>	<b>100%</b>	<b>86%</b>	<b>29%</b>
	<b>Tata Nilai Etika Moral dan Budaya (X8)</b>					
1	- Memiliki nilai-nilai perusahaan (Y/N)	1	1	1	1	-
2	- Memiliki rumusan etika bisnis yang disepakati bersama (Y/N)	1	-	1	-	-
3	- Penjabaran nilai-nilai dan rumusan etika bisnis dalam pedoman perilaku (Y/N).	1	-	1	1	-
4	- Pernyataan tidak memiliki benturan kepentingan (Y/N).	1	-	1	-	-
5	- Pernyataan tidak memberikan sesuatu dan atau menerima (Y/N).	-	-	1	-	-
6	- Peraturan yang menjamin perlindungan terhadap wisle blower (Y/N).	-	-	-	-	-
	<b>Total pengukuran variabel</b>	<b>4</b>	<b>1</b>	<b>5</b>	<b>2</b>	<b>-</b>
	<b>Prosentase pengukuran variabel</b>	<b>67%</b>	<b>17%</b>	<b>83%</b>	<b>33%</b>	<b>0%</b>
	<b>MARKET VALUE ADDED = Market Value (Debt + Equity) - Invested Capital. Higher better</b>					
	- Market Value	8.200	770	305	1.260	1.000
	- hrg saham 31 Des'07	8.200	770	305	1.260	1.000
	- Jumlah lembar saham disetor penuh	3.681.231.699	1.489.414.660	5.554.000.000	10.156.014.422	47.538.158.750
	Jumlah Nominal Saham	30.186.100	1.146.849	1.693.970	12.796.578	47.538.159
	- Obligasi	-	-	-	-	-
	- Invested capital	30.186.100	1.146.849	1.693.970	12.796.578	47.538.159
		1.840.616	1.489.415	555.400	507.801	2.283.248
	<b>Total MVA</b>	<b>28.345.484</b>	<b>(342.565)</b>	<b>1.138.570</b>	<b>12.288.777</b>	<b>45.254.910</b>
	<b>Company size (Total Asset)</b>	<b>10.016.028</b>	<b>4.043.497</b>	<b>1.386.739</b>	<b>5.138.212</b>	<b>5.448.182</b>

Lampiran 2.A-3. Pengukuran variabel tahun 2007

No	Variabel	Emiten					
		11 SMCB	12 SOBI	13 TCID	14 ULTJ	15 UNIC	16 UNVR
<b>Transparansi (X1)</b>							
1	- Informasi mudah diakses (Y/N)	1	1	1	1	1	1
2	- Visi misi sasaran usaha dan strategi perusahaan (Y/N)	1	1	1	1	1	1
3	- Pengungkapan kompensasi pengurus (Y/N)	1	1	1	-	-	1
4	- Pengungkapan saham pengendali (Y/N)	1	1	1	1	1	1
5	- Kepemilikan saham oleh organ perusahaan dan keluarga (Y/N)	-	1	1	1	1	-
6	- Pengungkapan Sistem manajemen resiko (Y/N)	1	1	1	-	1	1
7	- Pengungkapan kejadian penting (Y/N)	1	-	1	1	1	1
Total pengukuran variabel		6	6	7	5	6	6
Prosentase pengukuran variabel		86%	86%	100%	71%	86%	86%
<b>Akuntabilitas (X2)</b>							
1	- Pengungkapan rincian tugas dan tanggungjawab organ perusahaan (Y/N)	1	1	1	1	1	1
2	- Sistem pengendalian internal yang efektif (Y/N)	1	1	1	1	1	1
3	- Memiliki ukuran kinerja serta reward and punishment system (Y/N)	1	1	-	-	-	1
4	- Memiliki etika bisnis dan pedoman perilaku (Y/N)	-	1	-	-	-	1
Total pengukuran variabel		3	4	2	2	2	4
Prosentase pengukuran variabel		75%	100%	50%	50%	50%	100%
<b>Responsibilitas (X3)</b>							
1	- Melaksanakan tanggung jawab sosial terhadap masyarakat (Y/N)	1	1	1	1	1	1
2	- Melaksanakan tanggung jawab sosial terhadap lingkungan (Y/N)	1	1	1	1	1	1
Total pengukuran variabel		2	2	2	2	2	2
Prosentase pengukuran variabel		100%	100%	100%	100%	100%	100%
<b>Independensi (X4)</b>							
1	- Adanya pernyataan bebas dari benturan kepentingan (Y/N)	-	-	-	-	-	1
Prosentase pengukuran variabel		0%	0%	0%	0%	0%	100%
<b>Fairness (kesetaraan/kewajaran) (X5)</b>							
1	- Pemangku kepentingan dpt memberikan masukan dan menyampaikan pendapat (Y/N)	1	1	-	-	-	-
2	- Membuka akses terhadap informasi sesuai dengan prinsip transparansi (Y/N)	1	1	-	1	1	1
3	- Memberi kesempatan yang sama dalam penerimaan karyawan berkarir dan melaksanakan tugas (Y/N)	1	1	1	-	1	1
Total pengukuran variabel		3	3	1	1	2	2
Prosentase pengukuran variabel		100%	100%	33%	33%	67%	67%
<b>Organ kepengawasan (Komisaris) (X6)</b>							
1	- Jumlah anggota Dewan Komisaris Independen 1/3 dari total jml komisaris	1	1	1	1	1	1
2	- Salah satu dari Komisaris Independen harus mempunyai latar belakang akuntansi atau keuangan (Y/N)	1	-	-	-	1	1
3	- Kemampuan dan Integritas Anggota Dewan Komisaris (pendidikan & pelatihan yang menunjang)	1	1	-	-	1	1
4	- Dewan Komisaris harus memiliki tata tertib dan pedoman kerja (charter) (Y/N)	-	-	-	-	-	-
5	- Memiliki Komite Audit	1	1	1	1	1	1
6	- Komite Audit diketuai oleh Komisaris Independen	1	1	1	-	-	1
7	- Komite Audit minimal berjumlah 3 orang (Y/N)	-	-	-	-	-	1
8	- Salah satu anggota Komite Audit memiliki latar belakang & kemampuan dibidang Akuntansi atau keuangan	1	-	1	-	1	1
Total pengukuran variabel		6	4	4	2	6	7
Prosentase pengukuran variabel		75%	50%	50%	25%	75%	88%



No	Variabel	Emiten					
		11 SMCB	12 SOBI	13 TCID	14 ULTJ	15 UNIC	16 UNVR
<b>Organ kepengurusan (Direksi) (X7)</b>							
1	- Memiliki tata tertib dan pedoman kerja	-	-	-	-	-	-
2	- Menyusun dan melaksanakan sistem manajemen risiko	1	1	1	-	1	1
3	- Memiliki unit kerja atau penanggungjawab terhadap pengendalian risiko	1	1	-	-	-	1
4	- Menyusun dan melaksanakan sistem pengendalian internal	1	1	1	1	1	1
5	- Memberdayakan fungsi Sekretaris Perusahaan	1	1	-	1	1	1
6	- Mempunyai perencanaan tertulis yang jelas dan fokus dalam melaksanakan tanggung jawab sosial perusahaan	1	1	1	-	1	1
7	- Kemampuan dan Integritas Anggota Direksi (pendidikan dan pelatihan yang menunjang)	1	1	-	-	1	1
Total pengukuran variabel		6	6	3	2	5	6
Prosentase pengukuran variabel		86%	86%	43%	29%	71%	86%
<b>Tata Nilai Etika Moral dan Budaya (XB)</b>							
1	- Memiliki nilai-nilai perusahaan (Y/N)	-	1	1	1	-	1
2	- Memiliki rumusan etika bisnis yang disepakati bersama (Y/N)	-	-	-	-	-	1
3	- Penjabaran nilai-nilai dan rumusan etika bisnis dalam pedoman perilaku (Y/N).	-	-	-	-	-	1
4	- Pernyataan tidak memiliki benturan kepentingan (Y/N).	-	-	-	-	-	1
5	- Pernyataan tidak memberikan sesuatu dan atau menerima (Y/N).	-	-	-	-	-	1
6	- Peraturan yang menjamin perlindungan terhadap wisle blower (Y/N).	-	-	-	-	-	1
Total pengukuran variabel		-	1	1	1	-	6
Prosentase pengukuran variabel		0%	17%	17%	17%	0%	100%
<b>MARKET VALUE ADDED = Market Value (Debt + Equity) - Invested Capital. Higher better</b>							
- Market Value		1.750	1.250	8.008	650	2.800	6.750
- hrg saham 31 Des'07		1.750	1.250	8.008	650	2.800	6.750
- Jumlah lembar saham disetor penuh		7.662.900.000	900.000.000	201.066.667	2.558.382.000	383.331.363	7.630.000.000
- Obligasi		-	-	-	-	-	-
- Invested capital		13.410.075	1.125.000	1.610.142	1.662.948	1.073.328	51.502.500
- Obligasi		-	-	-	-	-	-
- Invested capital		3.831.450	90.000	90.480	577.676	845.158	76.300
<b>Total MVA</b>		<b>9.578.625</b>	<b>1.035.000</b>	<b>1.519.662</b>	<b>1.085.272</b>	<b>228.170</b>	<b>51.426.200</b>
<b>Company size (Total Asset)</b>		<b>7.208.250</b>	<b>842.505</b>	<b>725.197</b>	<b>1.362.830</b>	<b>2.609.849</b>	<b>5.333.406</b>

Lampiran 2.B-1. Pengukuran variabel tahun 2008

No.	Variabel	Emiten				
		1 AMFG	2 ASII	3 AUTO	4 CTBN	5 GJTL
<b>Transparansi (X1)</b>						
1	- Informasi mudah diakses (Y/N)	1	1	1	1	1
2	- Visi misi sasaran usaha dan strategi perusahaan (Y/N)	1	1	1	1	1
3	- Pengungkapan kompensasi pengurus (Y/N)	1	1	1	1	1
4	- Pengungkapan saham pengendali (Y/N)	1	1	1	1	1
5	- Kepemilikan saham oleh organ perusahaan dan keluarga (Y/N)	1	1	1	1	1
6	- Pengungkapan Sistem manajemen resiko (Y/N)	1	1	1	1	1
7	- Pengungkapan kejadian penting (Y/N)	1	1	1	1	1
Total pengukuran variabel		7	7	7	7	7
Prosentase pengukuran variabel		100%	100%	100%	100%	100%
<b>Akuntabilitas (X2)</b>						
1	- Pengungkapan rincian tugas dan tanggungjawab organ perusahaan (Y/N)	1		1	1	1
2	- Sistem pengendalian internal yang efektif (Y/N)	1	1	1	1	1
3	- Memiliki ukuran kinerja serta reward and punishment system (Y/N)		1	1		
4	- Memiliki etika bisnis dan pedoman perilaku (Y/N)	1	1	1	1	1
Total pengukuran variabel		3	3	4	3	3
Prosentase pengukuran variabel		75%	75%	100%	75%	75%
<b>Responsibilitas (X3)</b>						
1	- Melaksanakan tanggung jawab sosial terhadap masyarakat (Y/N)	1	1	1	1	1
2	- Melaksanakan tanggung jawab sosial terhadap lingkungan. (Y/N)	1	1	1	1	1
Total pengukuran variabel		2	2	2	2	2
Prosentase pengukuran variabel		100%	100%	100%	100%	100%
<b>Independensi (X4)</b>						
1	- Adanya pernyataan bebas dari benturan kepentingan (Y/N)	1	-	1	1	-
Prosentase pengukuran variabel		100%	0%	100%	100%	0%
<b>Fairness (kesetaraan/kewajaran) (X5)</b>						
1	- Pemangku kepentingan dpt memberikan masukan dan menyampaikan pendapat (Y/N)	1	1	-	-	-
2	- Membuka akses terhadap informasi sesuai dengan prinsip transparansi (Y/N)	1	1	1	1	1
3	- Memberi kesempatan yang sama dalam penerimaan karyawan berkarir dan melaksanakan tugas. (Y/N)	1	1	1	1	1
Total pengukuran variabel		3	3	2	2	2
Prosentase pengukuran variabel		100%	100%	67%	67%	67%
<b>Organ kepengawasan (Komisaris) (X6)</b>						
1	- Jumlah anggota Dewan Komisaris Independen 1/3 dari total jml komisaris	1	1	1	1	1
2	- Salah satu dari Komisaris Independen harus mempunyai latar belakang akuntansi atau keuangan (Y/N)	1	1	1	-	1
3	- Kemampuan dan Integritas Anggota Dewan Komisaris (pendidikan & pelatihan yang menunjang)	1	1	1	1	1
4	- Dewan Komisaris harus memiliki tata tertib dan pedoman kerja (charter) (Y/N)					
5	- Memiliki Komite Audit.		1	1	-	-
6	- Komite Audit diketuai oleh Komisaris Independen	1	1	1	1	1
7	- Komite Audit minimal berjumlah 3 orang (Y/N)	1	1	1	1	1
8	- Salah satu anggota Komite Audit memiliki latar belakang & kemampuan dibidang Akuntansi atau keuangan	1	1	1	1	1
Total pengukuran variabel		7	8	8	6	7
Prosentase pengukuran variabel		88%	100%	100%	75%	88%

No.	Variabel	Emiten				
		1 AMFG	2 ASII	3 AUTO	4 CTBN	5 GTL
<b>Organ kepengurusan (Direksi) (X7)</b>						
1	- Memiliki tata tertib dan pedoman kerja	-	1	1	-	-
2	- Menyusun dan melaksanakan sistem manajemen risiko	1	1	1	1	1
3	- Memiliki unit kerja atau penanggungjawab terhadap pengendalian risiko	1	1	1	1	1
4	- Menyusun dan melaksanakan sistem pengendalian internal	1	1	1	1	1
5	- Memberdayakan fungsi Sekretaris Perusahaan	1	1	1	1	1
6	- Mempunyai perencanaan tertulis yang jelas dan fokus dalam melaksanakan tanggung jawab sosial perusahaan	1	1	1	1	1
7	- Kemampuan dan Integritas Anggota Direksi (pendidikan dan pelatihan yang menunjang)	1	1	1	1	1
Total pengukuran variabel		6	7	7	6	6
Prosentase pengukuran variabel		86%	100%	100%	86%	86%
<b>Tata Nilai Etika Moral dan Budaya (X8)</b>						
1	- Memiliki nilai-nilai perusahaan (Y/N)	1	1	1	1	1
2	- Memiliki rumusan etika bisnis yang disepakati bersama (Y/N)	1	1	1	1	1
3	- Penjabaran nilai-nilai dan rumusan etika bisnis dalam pedoman perilaku (Y/N).	1	1	-	-	1
4	- Pernyataan tidak memiliki benturan kepentingan (Y/N).	1	-	1	1	-
5	- Pernyataan tidak memberikan sesuatu dan atau menerima (Y/N).	-	-	-	-	-
6	- Peraturan yang menjamin perlindungan terhadap whistle blower (Y/N).	-	-	1	-	-
Total pengukuran variabel		4	3	4	3	3
Prosentase pengukuran variabel		67%	50%	67%	50%	50%
<b>MARKET VALUE ADDED = Market Value (Debt + Equity) - Invested Capital. Higher better</b>						
- Market Value				700	3.100	200
- hrg saham 31 Des'07		1.210	10.550	3.500	\$2.8311	200
- Jumlah lembar saham disetor penuh		434.000.000	4.048.355.314	771.160.000	80.000.000	3.484.800.000
- Obligasi		-	-	-	-	-
Total Market Value		525.140	42.710.149	2.699.060	2.389.448	696.960
- Invested capital		217.000	3.180.299	441.522	400.212	1.742.400
Total MVA		308.140	39.529.850	2.257.538	1.989.236	(1.045.440)
Company size (Total Asset)		1.998.986	80.740.000	3.981.316	2.088.860	8.713.559

Lampiran 2.B-2. Pengukuran variabel tahun 2008

No.	Variabel	Emiten				
		6	7	8	9	10
		INTP	JPFA	KAEF	KLBF	POLY
<b>Transparansi (X1)</b>						
1	- Informasi mudah diakses (Y/N)	1	1	1	1	1
2	- Visi misi sasaran usaha dan strategi perusahaan (Y/N)	1	1	1	1	-
3	- Pengungkapan kompensasi pengurus (Y/N)	1	1	1	-	-
4	- Pengungkapan saham pengendali (Y/N)	1	1	1	1	1
5	- Kepemilikan saham oleh organ perusahaan dan keluarga (Y/N)	-	-	1	1	-
6	- Pengungkapan Sistem manajemen resiko (Y/N)	1	1	1	1	1
7	- Pengungkapan kejadian penting (Y/N)	1	1	1	1	1
Total pengukuran variabel		6	6	7	6	4
Prosentase pengukuran variabel		85%	86%	100%	86%	57%
<b>Akuntabilitas (X2)</b>						
1	- Pengungkapan rincian tugas dan tanggungjawab organ perusahaan (Y/N)	1	1	1	1	-
2	- Sistem pengendalian internal yang efektif (Y/N)	1	1	1	1	-
3	- Memiliki ukuran kinerja serta reward and punishment system (Y/N)	-	-	1	1	1
4	- Memiliki etika bisnis dan pedoman perilaku (Y/N)	1	-	1	1	1
Total pengukuran variabel		3	2	4	4	2
Prosentase pengukuran variabel		75%	50%	100%	100%	50%
<b>Responsibilitas (X3)</b>						
1	- Melaksanakan tanggung jawab sosial terhadap masyarakat (Y/N)	1	1	1	1	1
2	- Melaksanakan tanggung jawab sosial terhadap lingkungan (Y/N)	1	1	1	1	-
Total pengukuran variabel		2	2	2	2	1
Prosentase pengukuran variabel		100%	100%	100%	100%	50%
<b>Independensi (X4)</b>						
1	- Adanya pernyataan bebas dari benturan kepentingan (Y/N)	1	-	-	-	-
Total pengukuran variabel		1	0	0	0	0
Prosentase pengukuran variabel		100%	0%	0%	0%	0%
<b>Fairness (kesetaraan/kewajaran) (X5)</b>						
1	- Pemangku kepentingan dpt memberikan masukan dan menyampaikan pendapat (Y/N)	-	-	-	-	-
2	- Membuka akses terhadap informasi sesuai dengan prinsip transparansi (Y/N)	1	1	1	1	-
3	- Memberi kesempatan yang sama dalam penerimaan karyawan berkarir dan melaksanakan tugas (Y/N)	1	1	1	1	1
Total pengukuran variabel		2	2	2	2	1
Prosentase pengukuran variabel		67%	67%	67%	67%	33%
<b>Organ kepengawasan (Komisaris) (X6)</b>						
1	- Jumlah anggota Dewan Komisaris Independen 1/3 dari total jml komisaris	1	1	1	1	1
2	- Salah satu dari Komisaris Independen harus mempunyai latar belakang akuntansi atau keuangan (Y/N)	1	-	1	-	-
3	- Kemampuan dan integritas Anggota Dewan Komisaris (pendidikan & pelatihan yang menunjang)	1	-	1	1	1
4	- Dewan Komisaris harus memiliki tata tertib dan pedoman kerja (charter) (Y/N)	1	1	1	1	1
5	- Memiliki Komite Audit	-	-	1	-	-
6	- Komite Audit diketuai oleh Komisaris Independen	1	1	1	1	-
7	- Komite Audit minimal berjumlah 3 orang (Y/N)	1	1	1	1	-
8	- Salah satu anggota Komite Audit memiliki latar belakang & kemampuan dibidang Akuntansi atau keuangan	1	1	1	1	1
Total pengukuran variabel		7	5	8	6	4
Prosentase pengukuran variabel		88%	63%	100%	75%	50%

No.	Variabel	Emiten				
		6	7	8	9	10
		INTP	JPFA	KAEF	KLBF	POLY
<b>Organ kepengurusan (Direksi) (X7)</b>						
1	- Memiliki tata tertib dan pedoman kerja	-	-	1	-	-
2	- Menyusun dan melaksanakan sistem manajemen risiko	1	1	1	1	1
3	- Memiliki unit kerja atau penanggungjawab terhadap pengendalian risiko	1	1	1	1	-
4	- Menyusun dan melaksanakan sistem pengendalian internal	1	1	1	1	-
5	- Mamberdayakan fungsi Sekretaris Perusahaan	1	1	1	1	-
6	- Mempunyai perencanaan tertulis yang jelas dan fokus dalam melaksanakan tanggung jawab sosial perusahaan	1	1	1	1	1
7	- Kemampuan dan integritas Anggota Direksi (pendidikan dan pelatihan yang menunjang)	1	1	1	1	1
Total pengukuran variabel		6	6	7	6	3
Prosentase pengukuran variabel		86%	86%	100%	86%	43%
<b>Tata Nilai Etika Moral dan Budaya (XB)</b>						
1	- Memiliki nilai-nilai perusahaan (Y/N)	1	1	1	1	-
2	- Memiliki rumusan etika bisnis yang disepakati bersama (Y/N)	1	-	1	-	-
3	- Penjabaran nilai-nilai dan rumusan etika bisnis dalam pedoman perilaku (Y/N).	1	-	1	1	-
4	- Pernyataan tidak memiliki benturan kepentingan (Y/N).	1	-	1	-	-
5	- Pernyataan tidak memberikan sesuatu dan atau menerima (Y/N).	-	-	1	-	-
6	- Peraturan yang menjamin perlindungan terhadap wisle blower (Y/N).	-	-	-	-	1
Total pengukuran variabel		4	1	5	2	1
Prosentase pengukuran variabel		67%	17%	83%	33%	17%
<b>MARKET VALUE ADDED = Market Value (Debt + Equity) - Invested Capital. Higher better</b>						
	- Market Value	4.600	365	76	400	50
	- hrg saham 31 Des'07	4.600	365	76	400	50
	- Jumlah lembar saham disetor penuh	3.681.231.699	1.489.414.660	5.554.000.000	10.156.014.422	2.376.907.950
	- Obligasi	-	-	-	-	-
	<b>Total Market Value</b>	<b>16.933.666</b>	<b>543.636</b>	<b>422.104</b>	<b>4.062.406</b>	<b>118.845</b>
	- Invested capital	1.840.616	1.489.414	555.400	507.801	2.283.248
	<b>Total MVA</b>	<b>15.093.050</b>	<b>(945.778)</b>	<b>(133.296)</b>	<b>3.554.605</b>	<b>(2.164.403)</b>
	<b>Company size (Total Asset)</b>	<b>11.286.708</b>	<b>5.384.809</b>	<b>1.445.670</b>	<b>5.703.832</b>	<b>4.912.990</b>

Lampiran 2.B-3. Pengukuran variabel tahun 2008

No.	Variabel	Emiten					
		11 SMCB	12 SOBI	13 TCID	14 ULTJ	15 UNIC	16 UNVR
<b>Transparansi (X1)</b>							
1	- Informasi mudah diakses (Y/N)	1	1	1	1	1	1
2	- Visi misi sasaran usaha dan strategi perusahaan (Y/N)	1	1	1	1	1	1
3	- Pengungkapan kompensasi pengurus (Y/N)	1	1	1	1	-	1
4	- Pengungkapan saham pengendali (Y/N)	1	1	1	1	1	1
5	- Kepemilikan saham oleh organ perusahaan dan keluarga (Y/N)	-	1	1	1	1	-
6	- Pengungkapan Sistem manajemen resiko (Y/N)	1	1	1	-	1	1
7	- Pengungkapan kejadian penting (Y/N)	1	1	1	1	1	1
Total pengukuran variabel		6	7	7	6	6	6
Prosentase pengukuran variabel		86%	100%	100%	86%	86%	86%
<b>Akuntabilitas (X2)</b>							
1	- Pengungkapan rincian tugas dan tanggungjawab organ perusahaan (Y/N)	1	1	1	1	1	1
2	- Sistem pengendalian internal yang efektif (Y/N)	1	1	1	1	-	1
3	- Memiliki ukuran kinerja serta reward and punishment system (Y/N)	1	1	-	-	-	1
4	- Memiliki etika bisnis dan pedoman perilaku (Y/N)	-	1	-	-	-	1
Total pengukuran variabel		3	4	2	2	1	4
Prosentase pengukuran variabel		75%	100%	50%	50%	25%	100%
<b>Responsibilitas (X3)</b>							
1	- Melaksanakan tanggung jawab sosial terhadap masyarakat (Y/N)	1	1	1	1	1	1
2	- Melaksanakan tanggung jawab sosial terhadap lingkungan. (Y/N)	1	1	1	1	1	1
Total pengukuran variabel		2	2	2	2	2	2
Prosentase pengukuran variabel		100%	100%	100%	100%	100%	100%
<b>Independensi (X4)</b>							
1	- Adanya pernyataan bebas dari benturan kepentingan (Y/N)	-	1	-	-	-	1
Prosentase pengukuran variabel		0%	100%	0%	0%	0%	100%
<b>Fairness (kesetaraan/kewajaran) (X5)</b>							
1	- Pemangku kepentingan dpt memberikan masukan dan menyampaikan pendapat (Y/N)	1	-	-	-	-	-
2	- Membuka akses terhadap informasi sesuai dengan prinsip transparansi (Y/N)	1	1	-	1	1	1
3	- Memberi kesempatan yang sama dalam penerimaan karyawan berkarir dan melaksanakan tugas. (Y/N)	1	1	1	1	1	1
Total pengukuran variabel		3	2	1	2	2	2
Prosentase pengukuran variabel		100%	67%	33%	67%	67%	67%
<b>Organ kepengawasan (Komisaris) (X6)</b>							
1	- Jumlah anggota Dewan Komisaris Independen 1/3 dari total jml komisaris	1	1	1	1	1	1
2	- Salah satu dari Komisaris Independen harus mempunyai latar belakang akuntansi atau keuangan (Y/N)	1	-	-	-	-	1
3	- Kemampuan dan Integritas Anggota Dewan Komisaris (pendidikan & pelatihan yang menunjang)	1	-	1	-	1	1
4	- Dewan Komisaris harus mamiliki tata tertib dan pedoman kerja (charter) (Y/N)	1	1	-	1	1	1
5	- Memiliki Komite Audit.	-	-	-	-	-	-
6	- Komite Audit dikatual oleh Komisaris Independen	1	1	1	1	1	1
7	- Komite Audit minimal berjumlah 3 orang (Y/N)	1	1	1	1	1	1
8	- Salah satu anggota Komite Audit memiliki latar belakang & kemampuan dibidang Akuntansi atau keuangan	1	1	1	1	1	1
Total pengukuran variabel		7	5	5	5	6	7
Prosentase pengukuran variabel		88%	63%	63%	63%	75%	88%

No.	Variabel	Emiten					
		11 SMCB	12 SOBI	13 TCID	14 ULTJ	15 UNIC	16 UNVR
<b>Organ kepengurusan (Direksi) (X7)</b>							
1	- Memiliki tata tertib dan pedoman kerja	-	-	-	-	-	-
2	- Menyusun dan melaksanakan sistem manajemen risiko	1	1	1	-	1	1
3	- Memiliki unit kerja atau penanggungjawab terhadap pengendalian risiko	1	1	1	-	-	1
4	- Menyusun dan melaksanakan sistem pengendalian internal	1	1	1	1	1	1
5	- Memberdayakan fungsi Sekretaris Perusahaan	1	1	1	1	1	1
6	- Mempunyai perencanaan tertulis yang jelas dan fokus dalam melaksanakan tanggung jawab sosial perusahaan	1	1	1	1	1	1
7	- Kemampuan dan Integritas Anggota Direksi (pendidikan dan pelatihan yang menunjang)	1	1	-	1	-	1
<b>Total pengukuran variabel</b>		<b>6</b>	<b>6</b>	<b>5</b>	<b>4</b>	<b>4</b>	<b>6</b>
<b>Prosentase pengukuran variabel</b>		<b>86%</b>	<b>86%</b>	<b>71%</b>	<b>57%</b>	<b>57%</b>	<b>86%</b>
<b>Tata Nilai Etika Moral dan Budaya (X8)</b>							
1	- Memiliki nilai-nilai perusahaan (Y/N)	-	1	1	1	-	1
2	- Memiliki rumusan etika bisnis yang disepakati bersama (Y/N)	-	-	-	-	-	1
3	- Penjabaran nilai-nilai dan rumusan etika bisnis dalam pedoman perilaku (Y/N).	-	1	1	1	-	1
4	- Pernyataan tidak memiliki benturan kepentingan (Y/N).	-	1	-	-	-	1
5	- Pernyataan tidak memberikan sesuatu dan atau menerima (Y/N).	-	-	-	-	-	1
6	- Peraturan yang menjamin perlindungan terhadap whistle blower (Y/N).	-	-	-	-	-	1
<b>Total pengukuran variabel</b>		<b>-</b>	<b>3</b>	<b>2</b>	<b>2</b>	<b>-</b>	<b>6</b>
<b>Prosentase pengukuran variabel</b>		<b>0%</b>	<b>50%</b>	<b>33%</b>	<b>33%</b>	<b>0%</b>	<b>100%</b>
<b>MARKET VALUE ADDED = Market Value (Debt + Equity) - Invested Capital. Higher better</b>							
- Market Value		630	900	5.500	800	2.775	7.800
- hrg saham 31 Des'07		630	900	5.500	800	2.775	7.800
- Jumlah lembar saham disetor penuh		7.662.900.000	902.030.000	201.066.667	2.888.382.000	383.331.363	7.630.000.000
- Obligasi		-	-	-	-	-	-
<b>Total Market Value</b>		<b>4.827.627</b>	<b>811.827</b>	<b>1.105.867</b>	<b>2.310.706</b>	<b>1.063.745</b>	<b>59.514.000</b>
- Invested capital		3.831.450	90.203	100.533	577.676	987.671	76.300
<b>Total MVA</b>		<b>996.177</b>	<b>721.624</b>	<b>1.005.333</b>	<b>1.733.029</b>	<b>76.073</b>	<b>59.437.700</b>
<b>Company size (Total Asset)</b>		<b>7.674.980</b>	<b>1.111.099,60</b>	<b>910.790</b>	<b>1.718.997</b>	<b>3.107.278</b>	<b>6.504.736</b>

Lampiran 2.C-1. Pengukuran variabel tahun 2009

No.	Variabel	Emiten				
		1 AMFG	2 ASII	3 AUTO	4 CTBN	5 GJTL
<b>Transparansi (X1)</b>						
1	- Informasi mudah diakses (Y/N)	1	1	1	1	1
2	- Visi misi sasaran usaha dan strategi perusahaan (Y/N)	1	1	1	1	1
3	- Pengungkapan kompensasi pengurus (Y/N)	1	1	1	1	1
4	- Pengungkapan saham pengendali (Y/N)	1	1	1	1	1
5	- Kepemilikan saham oleh organ perusahaan dan keluarga (Y/N)	1	1	1	1	1
6	- Pengungkapan Sistem manajemen resiko (Y/N)	1	1	1	1	1
7	- Pengungkapan kejadian penting (Y/N)	1	1	1	1	1
Total pengukuran variabel		7	7	7	7	7
Prosentase pengukuran variabel		100%	100%	100%	100%	100%
<b>Akuntabilitas (X2)</b>						
1	- Pengungkapan rincian tugas dan tanggungjawab organ perusahaan (Y/N)	1	1	1	1	1
2	- Sistem pengendalian internal yang efektif (Y/N)	1	1	1	1	1
3	- Memiliki ukuran kinerja serta reward and punishment system (Y/N)	-	1	1	-	-
4	- Memiliki etika bisnis dan pedoman perilaku (Y/N)	1	1	1	1	1
Total pengukuran variabel		3	4	4	3	3
Prosentase pengukuran variabel		75%	100%	100%	75%	75%
<b>Responsibilitas (X3)</b>						
1	- Melaksanakan tanggung jawab sosial terhadap masyarakat (Y/N)	1	1	1	1	1
2	- Melaksanakan tanggung jawab sosial terhadap lingkungan. (Y/N)	1	1	1	1	1
Total pengukuran variabel		2	2	2	2	2
Prosentase pengukuran variabel		100%	100%	100%	100%	100%
<b>Independensi (X4)</b>						
1	- Adanya pernyataan bebas dari benturan kepentingan (Y/N)	1	1	1	1	-
Total pengukuran variabel		1	1	1	1	0
Prosentase pengukuran variabel		100%	100%	100%	100%	0%
<b>Fairness (kesetaraan/kewajaran) (X5)</b>						
1	- Pemangku kepentingan dpt memberikan masukan dan menyampaikan pendapat (Y/N)	-	1	-	-	-
2	- Membuka akses terhadap informasi sesuai dengan prinsip transparansi (Y/N)	1	1	1	1	1
3	- Memberi kesempatan yang sama dalam penerimaan karyawan berkarir dan melaksanakan tugas. (Y/N)	1	1	1	1	1
Total pengukuran variabel		2	3	2	2	2
Prosentase pengukuran variabel		67%	100%	67%	67%	67%
<b>Organ pengawasan (Komisaris) (X6)</b>						
1	- Jumlah anggota Dewan Komisaris Independen 1/3 dari total jml komisaris	1	1	1	1	1
2	- Salah satu dari Komisaris Independen harus mempunyai latar belakang akuntansi atau keuangan (Y/N)	1	1	1	-	1
3	- Kemampuan dan Integritas Anggota Dewan Komisaris (pendidikan & pelatihan yang menunjang)	1	1	1	1	1
4	- Dewan Komisaris harus memiliki tata tertib dan pedoman kerja (charter) (Y/N)	1	1	1	-	1
5	- Memiliki Komite Audit.	-	1	-	-	-
6	- Komite Audit diketuai oleh Komisaris Independen	1	1	1	1	1
7	- Komite Audit minimal berjumlah 3 orang (Y/N)	1	1	1	1	1
8	- Salah satu anggota Komite Audit memiliki latar belakang & kemampuan dibidang Akuntansi atau keuangan	1	1	1	1	1
Total pengukuran variabel		7	8	7	5	7
Prosentase pengukuran variabel		88%	100%	88%	63%	88%



No.	Variabel	Emiten				
		1 AMFG	2 ASII	3 AUTO	4 CTBN	5 GJTL
<b>Organ kepengurusan (Direksi) (X7)</b>						
1	- Memiliki tata tertib dan pedoman kerja	-	1	-	-	-
2	- Menyusun dan melaksanakan sistem manajemen risiko	1	1	1	1	1
3	- Memiliki unit kerja atau penanggungjawab terhadap pengendalian risiko	1	1	1	1	1
4	- Menyusun dan melaksanakan sistem pengendalian internal	1	1	1	1	1
5	- Memberdayakan fungsi Sekretaris Perusahaan	1	1	1	1	1
6	- Mempunyai perencanaan tertulis yang jelas dan fokus dalam melaksanakan tanggung jawab sosial perusahaan	1	1	1	1	1
7	- Kemampuan dan Integritas Anggota Direksi (pendidikan dan pelatihan yang menunjang)	1	1	1	1	1
Total pengukuran variabel		6	7	6	6	6
Prosentase pengukuran variabel		86%	100%	86%	86%	86%
<b>Tata Nilai Etika Moral dan Budaya (X8)</b>						
1	- Memiliki nilai-nilai perusahaan (Y/N)	1	1	1	1	1
2	- Memiliki rumusan etika bisnis yang disepakati bersama (Y/N)	1	1	1	1	1
3	- Penjabaran nilai-nilai dan rumusan etika bisnis dalam pedoman perilaku (Y/N).	1	1	-	1	1
4	- Pernyataan tidak memiliki benturan kepentingan (Y/N).	1	1	1	1	-
5	- Pernyataan tidak memberikan sesuatu dan atau menerima (Y/N).	-	-	-	-	-
6	- Peraturan yang menjamin perlindungan terhadap wisle blower (Y/N).	-	1	1	-	-
Total pengukuran variabel		4	5	4	4	3
Prosentase pengukuran variabel		67%	83%	67%	67%	50%
<b>MARKET VALUE ADDED = Market Value (Debt + Equity) - Invested Capital Higher better</b>						
- Market Value				1.150	3.100	425
- hrg saham 31 Des'07		1.850	34.700	5.750	\$0,3298	425
- Jumlah lembar saham disetor penuh		434.000.000	4.048.355.314	771.160.000	800.000.000	3.484.800.000
- Obligasi						
- Invested capital		802.900	140.477.929	4.434.170	2.488.803	1.481.040
Total MVA		217.000	3.180.299	441.522	357.839	1.742.400
Company size (Total Asset)		585.900	137.297.630	3.992.648	2.130.964	[261.360]
		1.972.397	88.938.000	4.644.939	1.870.534	8.877.146

Lampiran 2.C-2. Pengukuran variabel tahun 2009

No.	Variabel	Emiten				
		6 INTP	7 JPFA	8 KAEF	9 KLBF	10 POLY
<b>Transparansi (X1)</b>						
1	- Informasi mudah diakses (Y/N)	1	1	1	1	1
2	- Visi misi sasaran usaha dan strategi perusahaan (Y/N)	1	1	1	1	-
3	- Pengungkapan kompensasi pengurus (Y/N)	1	1	1	1	-
4	- Pengungkapan saham pengendali (Y/N)	1	1	1	1	-
5	- Kepemilikan saham oleh organ perusahaan dan keluarga (Y/N)	-	-	-	-	-
6	- Pengungkapan Sistem manajemen resiko (Y/N)	1	1	1	1	1
7	- Pengungkapan kejadian penting (Y/N)	1	1	1	1	1
Total pengukuran variabel		6	6	6	6	3
Prosentase pengukuran variabel		86%	86%	86%	86%	43%
<b>Akuntabilitas (X2)</b>						
1	- Pengungkapan rincian tugas dan tanggungjawab organ perusahaan (Y/N)	1	1	1	1	-
2	- Sistem pengendalian internal yang efektif (Y/N)	1	1	1	1	1
3	- Memiliki ukuran kinerja serta reward and punishment system (Y/N)	-	-	1	1	1
4	- Memiliki etika bisnis dan pedoman perilaku (Y/N)	1	-	1	1	-
Total pengukuran variabel		3	2	4	4	2
Prosentase pengukuran variabel		75%	50%	100%	100%	50%
<b>Responsibilitas (X3)</b>						
1	- Melaksanakan tanggung jawab sosial terhadap masyarakat (Y/N)	1	1	1	1	1
2	- Melaksanakan tanggung jawab sosial terhadap lingkungan. (Y/N)	1	1	1	1	1
Total pengukuran variabel		2	2	2	2	2
Prosentase pengukuran variabel		100%	100%	100%	100%	100%
<b>Independensi (X4)</b>						
1	- Adanya pernyataan bebas dari benturan kepentingan (Y/N)	1	-	1	-	-
Prosentase pengukuran variabel		100%	0%	100%	0%	0%
<b>Fairness (kesetaraan/kewajaran) (X5)</b>						
1	- Pemangku kepentingan dpt memberikan masukan dan menyampaikan pendapat (Y/N)	-	-	-	-	-
2	- Membuka akses terhadap informasi sesuai dengan prinsip transparansi (Y/N)	1	1	1	1	-
3	- Memberi kesempatan yang sama dalam penerimaan karyawan berkarir dan melaksanakan tugas. (Y/N)	1	1	1	1	-
Total pengukuran variabel		2	2	2	2	-
Prosentase pengukuran variabel		67%	67%	67%	67%	0%
<b>Organ pengawasan (Komisaris) (X6)</b>						
1	- Jumlah anggota Dewan Komisaris Independen 1/3 dari total jml komisaris	1	1	1	1	1
2	- Salah satu dari Komisaris Independen harus mempunyai latar belakang akuntansi atau keuangan (Y/N)	1	-	1	-	-
3	- Kemampuan dan Integritas Anggota Dewan Komisaris (pendidikan & pelatihan yang menunjang)	1	-	1	1	1
4	- Dewan Komisaris harus memiliki tata tertib dan pedoman kerja (charter) (Y/N)	1	1	1	1	1
5	- Memiliki Komite Audit.	1	-	-	-	-
6	- Komite Audit diketuai oleh Komisaris Independen	1	1	1	1	-
7	- Komite Audit minimal berjumlah 3 orang (Y/N)	1	1	1	1	-
8	- Salah satu anggota Komite Audit memiliki latar belakang & kemampuan dibidang Akuntansi atau keuangan	1	1	1	1	-
Total pengukuran variabel		8	5	7	6	3
Prosentase pengukuran variabel		100%	63%	88%	75%	38%

No.	Variabel	Emiten				
		6 INTP	7 JPFA	8 KAEF	9 KLBF	10 POLY
<b>Organ kepengurusan (Direksi) (X7)</b>						
1	- Memiliki tata tertib dan pedoman kerja	1	-	-	-	-
2	- Menyusun dan melaksanakan sistem manajemen risiko	1	1	1	1	-
3	- Memiliki unit kerja atau penanggungjawab terhadap pengendalian risiko	1	1	1	1	-
4	- Menyusun dan melaksanakan sistem pengendalian internal	1	1	1	1	-
5	- Memberdayakan fungsi Sekretaris Perusahaan	1	1	1	1	1
6	- Mempunyai perencanaan tertulis yang jelas dan fokus dalam melaksanakan tanggung jawab sosial perusahaan	1	1	1	1	-
7	- Kemampuan dan Integritas Anggota Direksi (pendidikan dan pelatihan yang menunjang)	1	1	1	1	-
Total pengukuran variabel		7	6	6	6	1
Prosentase pengukuran variabel		100%	86%	86%	86%	14%
<b>Tata Nilai Etika Moral dan Budaya (X8)</b>						
1	- Memiliki nilai-nilai perusahaan (Y/N)	1	-	1	1	-
2	- Memiliki rumusan etika bisnis yang disepakati bersama (Y/N)	1	1	1	-	-
3	- Penjabaran nilai-nilai dan rumusan etika bisnis dalam pedoman perilaku (Y/N).	1	1	-	1	-
4	- Pernyataan tidak memiliki benturan kepentingan (Y/N).	1	-	1	-	-
5	- Pernyataan tidak memberikan sesuatu dan atau menerima (Y/N).	-	-	1	-	-
6	- Peraturan yang menjamin perlindungan terhadap whistle blower (Y/N).	-	-	-	-	-
Total pengukuran variabel		4	2	4	2	-
Prosentase pengukuran variabel		67%	33%	67%	33%	0%
<b>MARKET VALUE ADDED = Market Value (Debt + Equity) - Invested Capital Higher better</b>						
- Market Value		13.700	1.400	127	1.300	131
- hrg saham 31 Des'07		13.700	1.400	127	1.300	131
- Jumlah lembar saham disetor penuh		3.681.231.699	2.071.732.660	5.554.000.000	10.156.014.422	2.376.907.950
- Jumlah Nominal Saham		50.432.874	2.900.426	705.358	13.202.819	311.375
- Obligasi		-	-	-	-	-
- Invested capital		50.432.874	2.900.426	705.358	13.202.819	311.375
- Total MVA		1.840.616	1.605.878	555.400	507.801	2.283.248
- Total MVA		48.592.258	1.294.548	149.958	12.695.018	(1.971.874)
Company size (Total Asset)		13.276.270	6.070.137	1.562.625	6.482.447	4.569.624

Lampiran 2.C-3. Pengukuran variabel tahun 2009

No.	Variabel	Emiten					
		11 SMCB	12 SOBI	13 TGD	14 ULTJ	15 UNIC	16 UNVR
<b>Transparansi (X1)</b>							
1	- Informasi mudah diakses (Y/N)	1	1	1	1	1	1
2	- Visi misi sasaran usaha dan strategi perusahaan (Y/N)	1	1	1	1	1	1
3	- Pengungkapan kompensasi pengurus (Y/N)	-	1	1	1	-	1
4	- Pengungkapan saham pengendali (Y/N)	1	1	1	1	1	1
5	- Kepemilikan saham oleh organ perusahaan dan keluarga (Y/N)	-	1	1	1	1	1
6	- Pengungkapan Sistem manajemen resiko (Y/N)	1	-	1	-	-	1
7	- Pengungkapan kejadian penting (Y/N)	1	-	1	1	1	1
Total pengukuran variabel		5	5	7	6	5	7
Prosentase pengukuran variabel		71%	71%	100%	86%	71%	100%
<b>Akuntabilitas (X2)</b>							
1	- Pengungkapan rincian tugas dan tanggungjawab organ perusahaan (Y/N)	1	1	1	1	1	1
2	- Sistem pengendalian internal yang efektif (Y/N)	1	1	1	1	1	1
3	- Memiliki ukuran kinerja serta reward and punishment system (Y/N)	1	1	-	-	-	-
4	- Memiliki etika bisnis dan pedoman perilaku (Y/N)	-	1	-	-	-	1
Total pengukuran variabel		3	4	2	2	2	3
Prosentase pengukuran variabel		75%	100%	50%	50%	50%	75%
<b>Responsibilitas (X3)</b>							
1	- Melaksanakan tanggung jawab sosial terhadap masyarakat (Y/N)	1	1	1	1	1	1
2	- Melaksanakan tanggung jawab sosial terhadap lingkungan (Y/N)	1	1	1	1	1	1
Total pengukuran variabel		2	2	2	2	2	2
Prosentase pengukuran variabel		100%	100%	100%	100%	100%	100%
<b>Independensi (X4)</b>							
1	- Adanya pernyataan bebas dari benturan kepentingan (Y/N)	-	-	-	-	-	1
Total pengukuran variabel		0	0	0	0	0	1
Prosentase pengukuran variabel		0%	0%	0%	0%	0%	100%
<b>Fairness (kesetaraan/kewajaran) (X5)</b>							
1	- Pemangku kepentingan dpt memberikan masukan dan menyampaikan pendapat (Y/N)	1	1	-	-	-	-
2	- Membuka akses terhadap informasi sesuai dengan prinsip transparansi (Y/N)	1	1	1	1	1	1
3	- Memberi kesempatan yang sama dalam penerimaan karyawan berkorir dan melaksanakan tugas (Y/N)	1	1	1	1	1	1
Total pengukuran variabel		3	3	2	2	2	2
Prosentase pengukuran variabel		100%	100%	67%	67%	67%	67%
<b>Organ pengawasan (Komisaris) (X6)</b>							
1	- Jumlah anggota Dewan Komisaris Independen 1/3 dari total jml komisaris	1	1	1	1	1	1
2	- Salah satu dari Komisaris Independen harus mempunyai latar belakang akuntansi atau keuangan (Y/N)	1	-	-	-	-	1
3	- Kemampuan dan Integritas Anggota Dewan Komisaris (pendidikan & pelatihan yang menunjang)	1	-	1	-	1	1
4	- Dewan Komisaris harus memiliki tata tertib dan pedoman kerja (charter) (Y/N)	1	1	1	1	1	1
5	- Memiliki Komite Audit	-	-	-	-	-	1
6	- Komite Audit dikesuai oleh Komisaris Independen	1	1	1	1	1	1
7	- Komite Audit minimal berjumlah 3 orang (Y/N)	1	1	1	1	1	1
8	- Salah satu anggota Komite Audit memiliki latar belakang & kemampuan dibidang Akuntansi atau keuangan	1	1	1	1	1	1
Total pengukuran variabel		7	5	6	5	6	8
Prosentase pengukuran variabel		88%	63%	75%	63%	75%	100%

No.	Variabel	Emiten					
		11	12	13	14	15	16
		SMCB	SOBI	TCID	ULTJ	UNIC	UNVR
<b>Organ kepengurusan (Direksi) (X7)</b>							
1	- Memiliki tata tertib dan pedoman kerja	-	-	-	-	-	1
2	- Menyusun dan melaksanakan sistem manajemen risiko	1	1	1	-	1	1
3	- Memiliki unit kerja atau penanggungjawab terhadap pengendalian risiko	1	1	-	-	-	1
4	- Menyusun dan melaksanakan sistem pengendalian internal	1	1	1	1	1	1
5	- Memberdayakan fungsi Sekretaris Perusahaan	1	1	1	1	1	1
6	- Mempunyai perencanaan tertulis yang jelas dan fokus dalam melaksanakan tanggung jawab sosial perusahaan	-	1	1	1	-	1
7	- Kemampuan dan Integritas Anggota Direksi (pendidikan dan pelatihan yang menunjang)	1	1	1	1	1	1
<b>Total pengukuran variabel</b>		5	6	5	4	4	7
<b>Prosentase pengukuran variabel</b>		71%	86%	71%	57%	57%	100%
<b>Tata Nilai Etika Moral dan Budaya (XB)</b>							
1	- Memiliki nilai-nilai perusahaan (Y/N)	-	1	1	1	-	1
2	- Memiliki rumusan etika bisnis yang disepakati bersama (Y/N)	-	-	-	-	-	1
3	- Penjabaran nilai-nilai dan rumusan etika bisnis dalam pedoman perilaku (Y/N).	-	1	1	1	-	1
4	- Pernyataan tidak memiliki benturan kepentingan (Y/N).	-	-	-	-	-	1
5	- Pernyataan tidak memberikan sesuatu dan atau menerima (Y/N).	-	-	-	-	-	1
6	- Peraturan yang menjamin perlindungan terhadap whistle blower (Y/N).	-	-	-	-	-	-
<b>Total pengukuran variabel</b>		-	2	2	2	-	5
<b>Prosentase pengukuran variabel</b>		0%	33%	33%	33%	0%	83%
<b>MARKET VALUE ADDED = Market Value (Debt + Equity) - Invested Capital Higher better</b>							
- Market Value		1.550	1.640	8.100	580	2.400	11.050
- hrg saham 31 Des'07		1.550	1.640	8.100	580	2.400	11.050
- Jumlah lembar saham disetor penuh		7.662.900.000	905.319.750	201.066.667	2.888.382.000	383.331.363	7.630.000.000
- Obligasi		-	-	-	-	-	-
- Jumlah Nominal Saham		11.877.495	1.484.724	1.628.640	1.675.262	919.995	84.311.500
- Invested capital		3.831.450	91.426	100.533	577.676	850.841	76.300
<b>Total MVA</b>		8.046.045	1.393.299	1.528.107	1.097.585	69.155	84.235.200
<b>Company size (Total Asset)</b>		7.265.366	1.262.528	994.620	1.732.702	2.251.354	7.484.990

## Lampiran 3

## TABULASI PENGOLAHAN DATA

No	Emiten	X1	X2	X3	X4	X5	X6	X7	X8	MVA	Co.Size
1	AMFG	1.00	0.75	1.00	1.00	0.67	1.00	0.86	0.67	755883,3333	1801015
2	ASII	1.00	1.00	1.00	0.00	1.00	1.00	0.86	0.50	64652143,37	63527000
3	AUTO	1.00	1.00	1.00	1.00	0.67	1.00	0.86	0.50	140273,3257	3454254
4	CTBN	1.00	0.75	1.00	1.00	0.67	1.00	0.86	0.50	-108337,9836	1592731340
5	GJTL	0.71	0.75	1.00	0.00	0.67	1.00	0.86	0.33	-610614,4	8454693
6	INTP	0.86	1.00	1.00	1.00	0.67	1.00	0.86	0.67	17526753,14	10037926
7	JPFA	0.71	0.50	1.00	0.00	0.67	1.00	0.86	0.17	-647895,3771	4043497
8	KAEF	1.00	1.00	1.00	1.00	0.67	1.00	1.00	0.83	123422,2222	1386739
9	KLBF	0.71	1.00	1.00	0.00	0.67	1.00	0.86	0.33	6279802,251	5138212
10	POLY	0.71	0.00	0.50	0.00	0.33	1.00	0.29	0.00	-1850691,464	5448182
11	SMCB	0.86	0.75	1.00	0.00	1.00	1.00	0.86	0.00	2818244,333	7208250
12	SOBI	0.86	1.00	1.00	0.00	1.00	1.00	0.86	0.17	953000	842,504689
13	TCID	1.00	0.50	1.00	0.00	0.33	1.00	0.43	0.17	984543,04	725197
14	ULTI	0.71	0.50	1.00	0.00	0.33	1.00	0.29	0.17	1159180,713	1362829
15	UNIC	0.86	0.50	1.00	0.00	0.67	1.00	0.71	0.00	182382,9624	278532455
16	UNVR	0.86	1.00	1.00	1.00	0.67	1.00	0.86	1.00	54944477,78	5333406
17	AMFG	1.00	0.75	1.00	1.00	1.00	0.88	0.86	0.67	526104,4444	1998986
18	ASII	1.00	0.75	1.00	0.00	1.00	1.00	1.00	0.50	110960830	80740000
19	AUTO	1.00	1.00	1.00	1.00	0.67	1.00	1.00	0.67	228530,3556	3981316
20	CTBN	1.00	0.75	1.00	1.00	0.67	0.75	0.86	0.50	-152212,1611	2088859,58
21	GJTL	1.00	0.75	1.00	0.00	0.67	0.88	0.86	0.50	-540144	8713559
22	INTP	0.86	0.75	1.00	1.00	0.67	0.88	0.86	0.67	33356049,45	11286708
23	JPFA	0.86	0.50	1.00	0.00	0.67	0.63	0.86	0.17	-203552,6769	5384809
24	KAEF	1.00	1.00	1.00	0.00	0.67	1.00	1.00	0.83	246227,3333	1445670
25	KLBF	0.86	1.00	1.00	0.00	0.67	0.75	0.86	0.33	11318313,85	5703832
26	POLY	0.57	0.50	0.50	0.00	0.33	0.50	0.43	0.17	-2263841,998	4912990
27	SMCB	0.86	0.75	1.00	0.00	1.00	0.88	0.86	0.00	5968547,667	7674980
28	SOBI	1.00	1.00	1.00	1.00	0.67	0.63	0.86	0.50	1045352,544	1111099,598
29	TCID	1.00	0.50	1.00	0.00	0.33	0.63	0.71	0.33	1214219,261	910790
30	ULTI	0.86	0.50	1.00	0.00	0.67	0.63	0.57	0.33	1197073,873	1718997
31	UNIC	0.86	0.25	1.00	0.00	0.67	0.75	0.57	0.00	-32537,38363	3107278,226
32	UNVR	0.86	1.00	1.00	1.00	0.67	0.88	0.86	1.00	75757422,22	6504736
33	AMFG	1.00	0.75	1.00	1.00	0.67	0.88	0.86	0.67	1734794,444	1972397
34	ASII	1.00	1.00	1.00	1.00	1.00	1.00	1.00	0.83	202408678,4	88938000
35	AUTO	1.00	1.00	1.00	1.00	0.67	0.88	0.86	0.67	1921654,978	4644939
36	CTBN	1.00	0.75	1.00	1.00	0.67	0.63	0.86	0.67	-158283,4317	1870533,743
37	GJTL	1.00	0.75	1.00	0.00	0.67	0.88	0.86	0.50	3959120	8877146
38	INTP	0.86	0.75	1.00	1.00	0.67	1.00	1.00	0.67	59676856,1	13276270
39	JPFA	0.86	0.50	1.00	0.00	0.67	0.63	0.86	0.33	2233502,012	6070137
40	KAEF	0.86	1.00	1.00	1.00	0.67	0.88	0.86	0.67	285722,4444	1562625
41	KLBF	0.86	1.00	1.00	0.00	0.67	0.75	0.86	0.33	25226411,38	6482447
42	POLY	0.43	0.50	1.00	0.00	0.00	0.38	0.14	0.00	-2251709,896	4569624
43	SMCB	0.71	0.75	1.00	0.00	1.00	0.88	0.71	0.00	13708076,67	7265366
44	SOBI	0.71	1.00	1.00	0.00	1.00	0.63	0.86	0.33	2056696,86	1262528
45	TCID	1.00	0.50	1.00	0.00	0.67	0.75	0.71	0.33	1432041,484	994620
46	ULTI	0.86	0.50	1.00	0.00	0.67	0.63	0.57	0.33	2435868,82	1732701,995
47	UNIC	0.71	0.50	1.00	0.00	0.67	0.75	0.57	0.00	23367,92447	2251354,074
48	UNVR	1.00	0.75	1.00	1.00	0.67	1.00	1.00	0.83	123105811,1	7484990

## Lampiran 4. Hasil olah data dengan program SPSS versi 16.

```
DESCRIPTIVES VARIABLES=X1 X2 X5 X6 X7 X8 MVA Ln_Co.Size  
/STATISTICS=MEAN STDDEV MIN MAX.
```

### Descriptives

```
[DataSet0] C:\Documents and Settings\Ade\My Documents\kuliah\KULIAH\others\Thesis\MARKOTOP\Sidang\SPSS  
S\New spss\Avg Apr - Des\Data Avg - tanpa x3 dan X4.sav
```

Descriptive Statistics

	N	Minimum	Maximum	Mean	Std. Deviation
X1	48	.43	1.00	.8812	.13360
X2	48	.00	1.00	.7448	.23907
X5	48	.00	1.00	.6825	.20626
X6	48	.38	1.00	.8588	.16573
X7	48	.14	1.00	.7871	.19820
X8	48	.00	1.00	.4238	.28761
MVA	48	-2.26E6	2.02E8	1.7161E7	3.94963E7
Ln_Co.Size	48	6.74	21.19	15.2975	1.94550
Valid N (listwise)	48				

### Uji Regresi

```
REGRESSION  
/MISSING LISTWISE  
/STATISTICS COEFF OUTS BCOV R ANOVA COLLIN TOL  
/CRITERIA=PIN(.05) POUT(.10)  
/NOORIGIN  
/DEPENDENT MVA  
/METHOD=ENTER X1 X2 X5 X6 X7 X8 Ln_Co.Size  
/SCATTERPLOT=(*SRESID ,*ZPRED)  
/RESIDUALS DURBIN HIST(ZRESID) NORM(ZRESID)  
  
/SAVE RESID.
```

## Regression

[DataSet] C:\Documents and Settings\Ade\My Documents\kuliah\KULIAH\others\Thesis\MARKOTOP\Sidang\SPSS\New spss\Avg Apr - Des\Data Avg - tanpa x3 dan X4.sav

**Variables Entered/Removed<sup>b</sup>**

Model	Variables Entered	Variables Removed	Method
1	Ln_Co.Size, X2, X1, X6, X5, X8, X7 <sup>a</sup>		Enter

a. All requested variables entered.

b. Dependent Variable: MVA

**Model Summary<sup>b</sup>**

Model	R	R Square	Adjusted R Square	Std. Error of the Estimate	Durbin-Watson
1	.645 <sup>a</sup>	.416	.314	3.27214E7	2.106

a. Predictors: (Constant), Ln\_Co.Size, X2, X1, X6, X5, X8, X7



**Model Summary<sup>b</sup>**

Model	R	R Square	Adjusted R Square	Std. Error of the Estimate	Durbin-Watson
1	.645 <sup>a</sup>	.416	.314	3.27214E7	2.106

b. Dependent Variable: MVA

**ANOVA<sup>b</sup>**

Model		Sum of Squares	df	Mean Square	F	Sig.
1	Regression	3.049E16	7	4.356E15	4.068	.002 <sup>a</sup>
	Residual	4.283E16	40	1.071E15		
	Total	7.332E16	47			

a. Predictors: (Constant), Ln\_Co.Size, X2, X1, X6, X5, X8, X7

b. Dependent Variable: MVA

**Coefficients<sup>a</sup>**

Model		Unstandardized Coefficients		Standardized Coefficients	t	Sig.	Collinearity Statistics	
		B	Std. Error	Beta			Tolerance	VIF
1	(Constant)	-9.061E7	5.600E7		-1.618	.114		
	X1	-5.058E7	5.036E7	-.171	-1.004	.321	.503	1.987
	X2	-2.352E7	3.254E7	-.142	-.723	.474	.376	2.657
	X5	9.011E7	3.638E7	.471	2.478	.018	.405	2.469
	X6	1.952E7	3.258E7	.082	.599	.553	.781	1.280
	X7	-5.015E7	5.149E7	-.252	-.974	.336	.219	4.572
	X8	9.047E7	2.801E7	.659	3.230	.002	.351	2.849
	Ln_Co.Size	6.062E6	2.578E6	.299	2.351	.024	.905	1.105

a. Dependent Variable: MVA

**Collinearity Diagnostics<sup>a</sup>**

Model Dimension		Eigenvalue	Condition Index	Variance Proportions							
				(Constant)	X1	X2	X5	X6	X7	X8	Ln_Co.Size
1	1	7.589	1.000	.00	.00	.00	.00	.00	.00	.00	.00
	2	.252	5.486	.00	.00	.00	.01	.00	.00	.34	.00
	3	.073	10.192	.01	.01	.08	.18	.02	.01	.05	.03
	4	.034	14.921	.01	.01	.66	.21	.00	.01	.12	.00
	5	.023	18.339	.02	.02	.00	.00	.97	.01	.00	.05
	6	.014	23.191	.00	.36	.01	.17	.00	.05	.18	.39
	7	.011	26.619	.05	.06	.03	.43	.01	.80	.18	.05
	8	.004	41.674	.92	.54	.23	.00	.00	.12	.13	.47

a. Dependent Variable: MVA

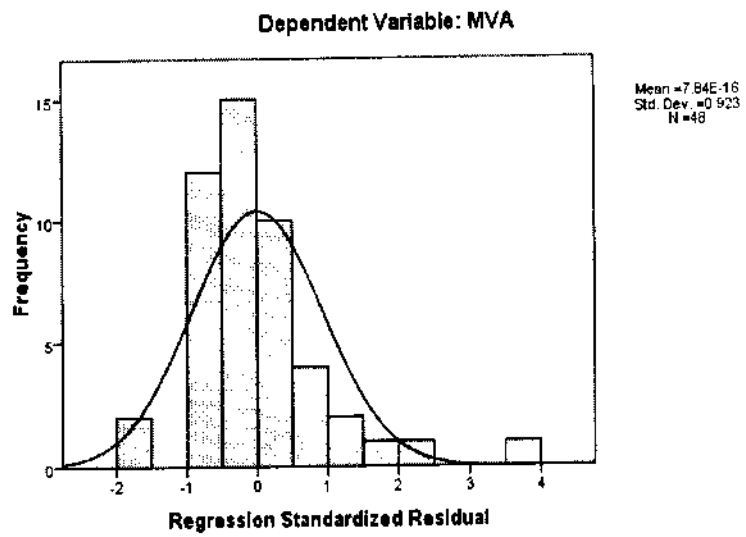
**Residuals Statistics<sup>a</sup>**

	Minimum	Maximum	Mean	Std. Deviation	N
Predicted Value	-3.4910E7	8.0819E7	1.7161E7	2.54701E7	48
Std. Predicted Value	-2.044	2.499	.000	1.000	48
Standard Error of Predicted Value	7.120E6	2.468E7	1.285E7	3684175.973	48
Adjusted Predicted Value	-8.2189E7	6.8936E7	1.5497E7	3.01638E7	48
Residual	-5.33685E7	1.21590E8	.00000	3.01865E7	48
Std. Residual	-1.631	3.716	.000	.923	48
Stud. Residual	-1.826	4.089	.021	1.029	48
Deleted Residual	-6.90442E7	1.47236E8	1.66357E6	3.81315E7	48
Stud. Deleted Residual	-1.884	5.293	.052	1.157	48
Mahal. Distance	1.246	25.748	6.854	4.815	48
Cook's Distance	.000	.459	.037	.095	48
Centered Leverage Value	.027	.548	.146	.102	48

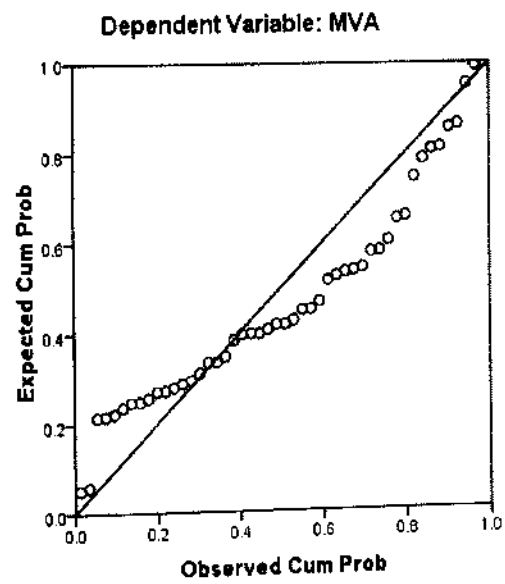
a. Dependent Variable: MVA

# Charts

## Histogram

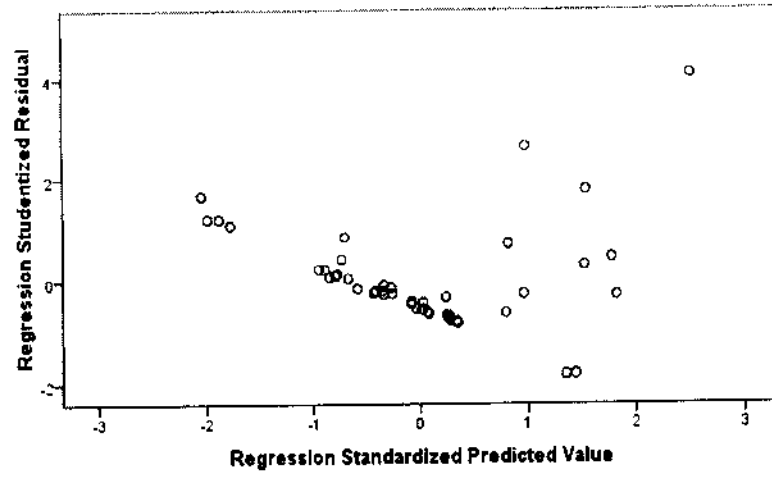


## Normal P-P Plot of Regression Standardized Residual



Scatterplot

Dependent Variable: MVA



## Uji Run Test

```
NPAR TESTS  
  /RUNS(MEDIAN)=RES_1  
  
  /MISSING ANALYSIS.
```

## NPar Tests

[DataSet1] C:\Documents and Settings\Ade\My Documents\kuliah\KULIAH\others\Thesis\MARKOTOP\Sidang\SPSS\New spss\Avg Apr - Des\Data Avg - tanpa x3 dan X4.sav

	Unstandardized Residual
Test Value <sup>a</sup>	-6.69402E6
Cases < Test Value	24
Cases >= Test Value	24
Total Cases	48
Number of Runs	26
Z	.146
Asymp. Sig. (2-tailed)	.884

a. Median

## Uji K-S

```
NPAR TESTS  
  /K-S(NORMAL)=RES_1  
  /MISSING ANALYSIS.
```

## NPar Tests

[DataSet1] C:\Documents and Settings\Ade\My Documents\kuliah\KULIAH\others\Thesis\MARKOTOP\Sidang\SPSS\New spss\Avg Apr - Des\Data Avg - tanpa x3 dan X4.sav

One-Sample Kolmogorov-Smirnov Test

		Unstandardized Residual
N		48
Normal Parameters <sup>a</sup>	Mean	.0000000
	Std. Deviation	3.01865385E7
Most Extreme Differences	Absolute	.161
	Positive	.161
	Negative	-.154
Kolmogorov-Smirnov Z		1.116
Asymp. Sig. (2-tailed)		.166
a. Test distribution is Normal.		

## Uji Park

```

REGRESSION
  /MISSING LISTWISE
  /STATISTICS COEFF OUTS BCOV R ANOVA COLLIN TOL
  /CRITERIA=PIN(.05) POUT(.10)
  /NOORIGIN
  /DEPENDENT Ln_Res
  /METHOD=ENTER X1 X2 X6 X7 X8 Ln_Co.Size
  /SCATTERPLOT=(*ZPRED ,*SRESID) (*SRESID ,*ZPRED)
  /RESIDUALS DURBIN HIST(ZRESID) NORM(ZRESID)

/SAVE RESID.
  
```

## Regression

[DataSet0] C:\Documents and Settings\Ade\My Documents\kuliah\KULIAH\others\Thesis\MARKOTOP\Sidang\SPSS\New spss\Avg Apr - Des\Data Avg - tanpa x3 dan X4.sav

**Variables Entered/Removed<sup>b</sup>**

Model	Variables Entered	Variables Removed	Method
1	Ln_Co.Size, X6, X8, X2, X1, X7 <sup>a</sup>		Enter

- a. All requested variables entered.  
 b. Dependent Variable: Ln\_Res

**Model Summary<sup>b</sup>**

Model	R	R Square	Adjusted R Square	Std. Error of the Estimate	Durbin-Watson
1	.520 <sup>a</sup>	.270	-.042	1.53784	2.999

- a. Predictors: (Constant), Ln\_Co.Size, X6, X8, X2, X1, X7  
 b. Dependent Variable: Ln\_Res



ANOVA<sup>a</sup>

Model		Sum of Squares	df	Mean Square	F	Sig.
1	Regression	12.273	6	2.046	.865	.544 <sup>a</sup>
	Residual	33.109	14	2.365		
	Total	45.383	20			

a. Predictors: (Constant), Ln\_Co.Size, X6, X8, X2, X1, X7

b. Dependent Variable: Ln\_Res

Coefficients<sup>a</sup>

Model		Unstandardized Coefficients		Standardized Coefficients	t	Sig.	Collinearity Statistics	
		B	Std. Error	Beta			Tolerance	VIF
1	(Constant)	16.410	3.931		4.175	.001		
	X1	-.489	3.951	-.045	-.124	.903	.389	2.569
	X2	-.391	2.426	-.060	-.161	.874	.373	2.681
	X6	1.044	2.508	.122	.416	.684	.607	1.648
	X7	-.387	2.860	-.061	-.135	.894	.253	3.959
	X8	2.892	1.555	.584	1.860	.084	.528	1.893
	Ln_Co.Size	-.070	.160	-.110	-.439	.668	.827	1.209

a. Dependent Variable: Ln\_Res

**Collinearity Diagnostics<sup>a</sup>**

Model	Dimension	Eigenvalue	Condition Index	Variance Proportions						
				(Constant)	X1	X2	X6	X7	X8	Ln_Co.Size
1	1	6.502	1.000	.00	.00	.00	.00	.00	.00	.00
	2	.355	4.282	.00	.00	.00	.00	.00	.57	.00
	3	.068	9.779	.01	.01	.25	.00	.06	.15	.04
	4	.034	13.763	.01	.03	.29	.07	.19	.02	.09
	5	.023	16.740	.00	.00	.03	.53	.30	.06	.13
	6	.013	22.095	.08	.23	.08	.39	.04	.00	.37
	7	.004	40.141	.90	.72	.35	.00	.40	.20	.37

a. Dependent Variable: Ln\_Res

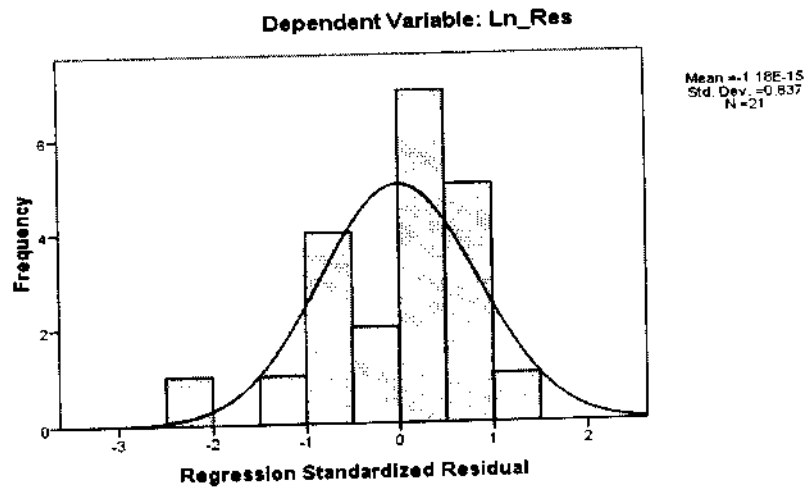
**Residuals Statistics<sup>a</sup>**

	Minimum	Maximum	Mean	Std. Deviation	N
Predicted Value	15.1679	17.9741	16.1884	.78337	21
Std. Predicted Value	-1.303	2.279	.000	1.000	21
Standard Error of Predicted Value	.620	1.436	.862	.217	21
Adjusted Predicted Value	7.6016	18.7099	15.7495	2.21607	21
Residual	-3.33858	1.58037	.00000	1.28665	21
Std. Residual	-2.171	1.028	.000	.837	21
Stud. Residual	-2.517	2.334	.074	1.111	21
Deleted Residual	-4.48843	10.01315	.43897	2.89185	21
Stud. Deleted Residual	-3.278	2.877	.057	1.274	21
Mahal. Distance	2.299	16.478	5.714	3.629	21
Cook's Distance	.000	5.278	.324	1.141	21
Centered Leverage Value	.115	.824	.286	.181	21

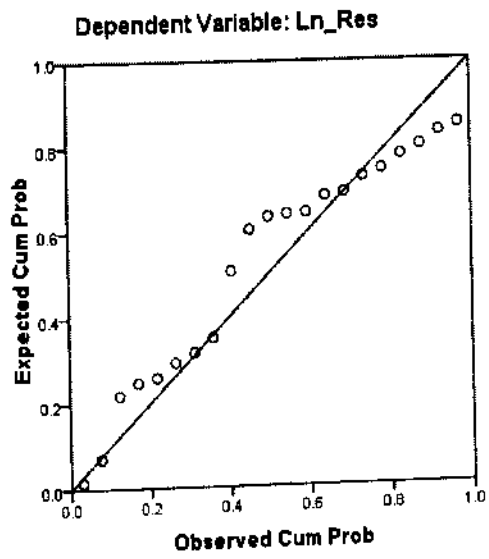
a. Dependent Variable: Ln\_Res

# Charts

### Histogram

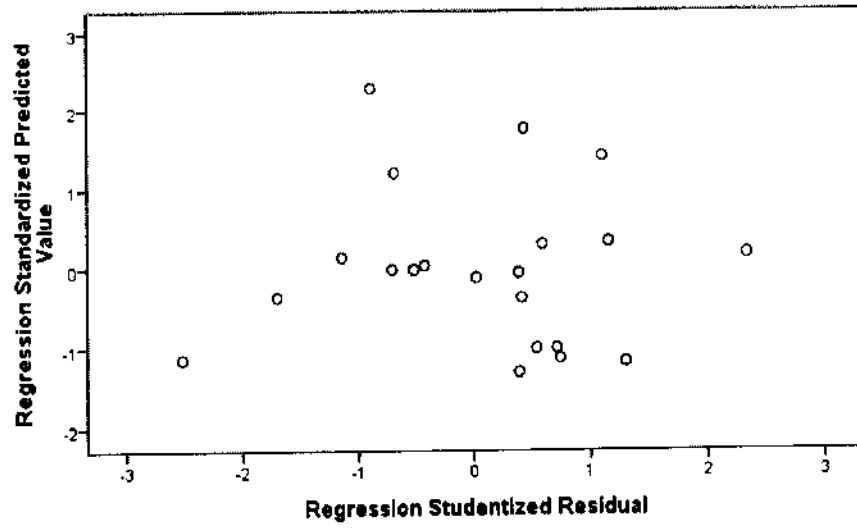


### Normal P-P Plot of Regression Standardized Residual



Scatterplot

Dependent Variable: Ln\_Res



Scatterplot

Dependent Variable: Ln\_Res

