

LAMPIRAN 1

ANGKET PENELITIAN

EVALUASI SISTEM INFORMASI (E-PRO) TERHADAP

MOTIVASI DAN KÉPUASAN KERJA KARYAWAN PT GRAND

INDONESIA SHOPPING MALL

Kepada Yth.

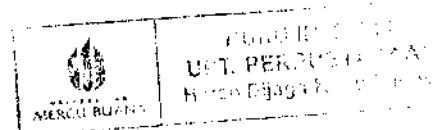
Bapak/Ibu :

Jabatan :

Perusahaan : PT Grand Indonesia Shopping Mall

Hal : Permohonan Pengisian Kuesioner

1. Dengan hormat, bersama ini terlampir 1 (satu) berkas kuesioner/angket disampaikan kepada Bapak/Ibu, mohon diisi sesuai dengan sebenarnya
2. Maksud dan tujuan pembuatan kuesioner ini dalam rangka penyusunan tesis sebagai mahasiswa pascasarjana Fakultas Ekonomi, Jurusan Magister Manajemen, Program Study Manajemen Sumber Daya Manusia
3. Harapan saya kepada Bapak/Ibu kiranya dapat mengisi kuesioner tersebut dengan sebenarnya untuk mendukung keakuratan data yang diperlukan.
4. Apapun jawaban Bapak/Ibu tersebut akan mempengaruhi hal-hal yang tidak diinginkan, karena jawaban Bapak/Ibu tersebut hanya semata-mata untuk tujuan ilmiah dan sebagai bahan masukan dalam rangka mengevaluasi sistem informasi (E-pro) terhadap motivasi dan kepuasan kerja karyawan di PT Grand Indonesia Shopping Mall.



5. Demikian disampaikan atas peran serta dan kerjasama yang baik dari Bapak/Ibu saya ucapkan terimakasih.

Hormat Saya,

Bapak/Ibu Responden

Peneliti

(.....)

(Lalu Saeful Bahtiar)
NIM : 55108110103

MOHON DIISI DENGAN KEADAAN SEBENARNYA
LINGKARILAH HURUF SESUAI DENGAN PENDAPAT BAPAK/IBU

I. KARAKTERISTIK INDIVIDU

1. Nama Responden :
2. Alamat:
3. Umur/Tanggal lahir :

 - a. 21 – 30 tahun
 - b. 31 – 40 tahun
 - c. > 40 tahun

4. Jenis kelamin :
5. Jumlah anggota keluarga :
6. Suku bangsa :
7. Agama :
8. Jabatan:
9. Lama bekerja :
10. Pendidikan :

 - a. SMU
 - b. DIII
 - c. S1

I. Daftar Pertanyaan Motivasi Kerja (X1)

No	Daftar Pertanyaan	SS	S	CS	TS	STS
1	Saya mau melakukan pekerjaan ini hanya karena uang/gaji					
2	Saya bekerja dengan jumlah waktu dan jumlah pekerjaan secara tepat					
3	Saya bekerja ekstra keras jika atasan akan mengevaluasi pekerjaan saya					
4	Kenyamanan tempat bekerja dan teknologi yang digunakan memacu saya untuk bekerja lebih baik					
5	Rekan kerja saya selalu memotivasi saya untuk bekerja					
6	Perusahaan selalu memberikan penghargaan bagi karyawannya yang berprestasi					
7	Perusahaan selalu memberikan penghargaan bagi karyawannya agar karyawan semakin termotivasi dalam bekerja					
8	Pekerjaan yang saya jalani saat ini sangat menambah pengetahuan saya					
9	Saya menjadi lebih mahir dalam menjalankan pekerjaan dengan adanya sistem informasi e-pro danteknologi yang digunakan					
10	Saya menganggap diri saya sebagai bagian dari kelompok/ tim dalam pekerjaan					

Keterangan : SS : SangatSetuju, S : Setuju, CS : CukupSetuju, TS : TidakSetuju, STS : SangatTidakSetuju

I. Daftar Pertanyaan Kepuasan Kerja (X2)

No	Daftar Pertanyaan	SM	M	CM	TM	STM
11	Beban dan waktu kerja saya					
12	Gaji yang saya terima					
13	Kesempatan kerja yang saya peroleh					
14	Kebebasan saya dalam bekerja					
15	Gaji saya diperusahaan ini					
16	Pekerjaan yang saya jalani					
17	Komunikasi saya dengan atasan					
18	Gaya kepemimpinan atasan saya					
19	Perhatian dan motivasi perusahaan terhadap saya					
20	Dukungan dan nasihat dari rekan kerja saya					
21	Lingkungan tempat kerja saya					

Keterangan : SM : SangatMemuaskan, M : Memuaskan, CM : CukupMemuaskan, TM : TidakMemuaskan, STM : SangatTidakMemuaskan

II. Daftar Pertanyaan Sistem Informasi E-pro (Y)

No	DaftarPertanyaan	SS	S	CS	TS	STS
22	Sistem Informasi E-pro membantu mengatasi masalah pekerjaan					
23	Sistem informasi e-pro data sangat update					
24	Sistem informasi E-pro akurat dalam pekerjaan					
25	Data dan informasi system informasi e-pro sangat tepat					
26	Sistem informasi E-pro membantu dalam pengambilan keputusan					
27	Sistem Informasi E-pro sangat lengkap					
28	Fasilitas sistem informasi e-pro lengkap dalam mendukung pekerjaan					
29	Kelengkapan fitur system informasi E-pro memudahkan dalam pekerjaan					
30	Kemudahan dalam penggunaan sistem E-pro					

Keterangan : SM : SangatMemuaskan, M : Memuaskan, CM : CukupMemuaskan, TM : TidakMemuaskan, STM : SangatTidakMemuaskan

LAMPIRAN 2

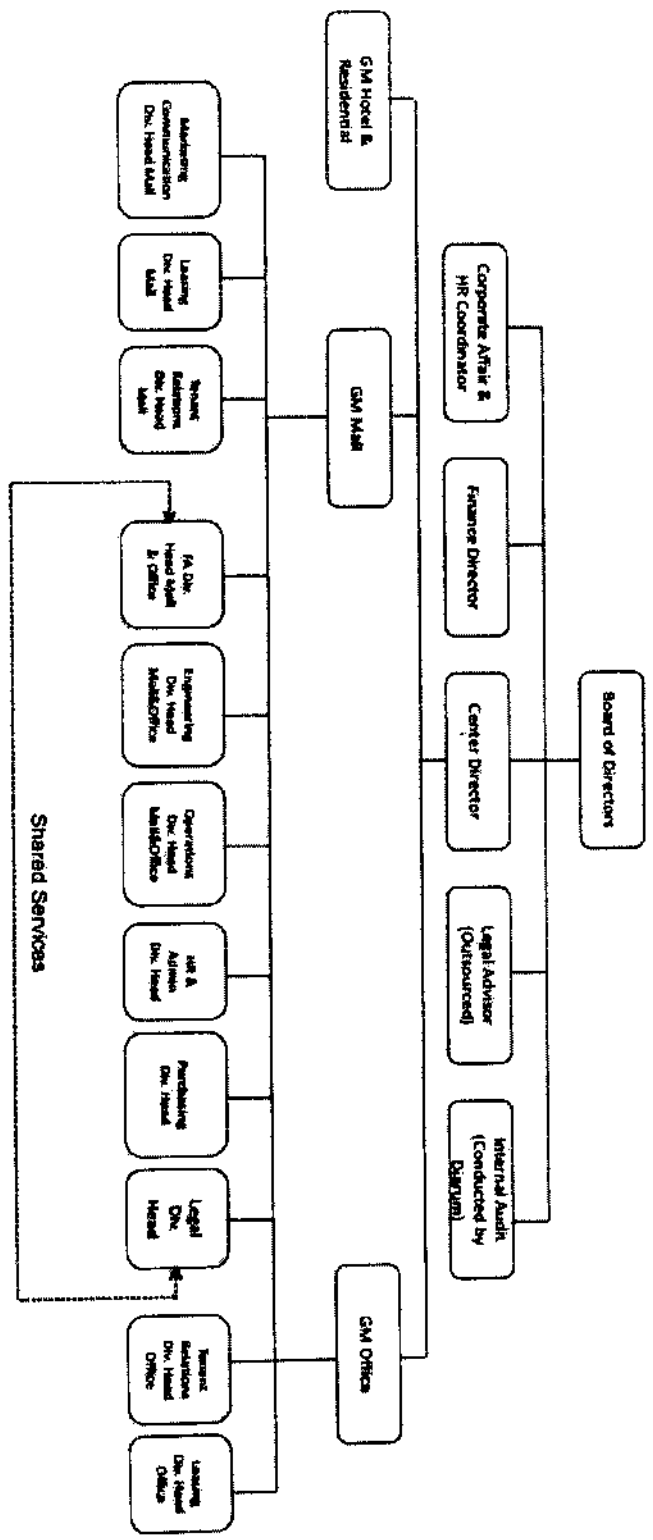
Data Jumlah Keluhan dari tenant Penyewa di PT Grand Indonesia Shopping Town Tahun 2009, 2010 dan 2011

Tahun	Area	Jan	Feb	Mar	Apr	Mei	Jun	Jul	Aug	Sep	Okt	Nov	Des	Total
2009	WM	25	23	41	32	20	23	28	42	42	37	37	34	436
	SB	8	6	12	4	5	6	3	6	10	5	9	8	116
	EM	20	20	47	24	22	22	18	27	18	19	18	24	348
	Total	53	49	100	60	47	51	49	75	70	61	64	66	900
2010	WM	52	60	67	53	54	74	80	84	42	62	73	48	749
	SB	34	26	35	23	26	37	37	26	23	35	38	22	362
	EM	69	70	57	70	67	65	79	79	52	49	53	42	752
	Total	155	156	159	146	147	176	196	189	117	146	164	112	1863
2011	WM	67	83	59	51	39	31	34	21	41	35	69	39	569
	SB	25	19	29	16	12	8	10	12	19	5	6	14	175
	EM	53	36	55	60	48	40	44	20	35	37	35	30	493
	Total	145	138	143	127	99	79	88	53	95	77	110	83	1237

LAMPIRAN

Gambar 2.2.

Struktur Umum Organisasi PT. Grand Indonesia Sumber: Human Resources Department PT. Grand Indonesia, 2009



LAMPIRAN 4

Hasil Tabulasi Variabel Motivasi

Responden ke	X1	X2	X3	X4	X5	X6	X7	X8	X9	X10	Total	Rata-rata
1	2	3	1	2	2	1	2	2	2	3	20	2
2	2	2	2	3	2	2	2	3	3	1	24	2.2
3	1	2	3	3	2	3	1	2	3	3	26	2.3
4	3	4	2	3	4	2	3	3	3	3	34	3
5	3	3	2	3	2	2	3	3	4	2	32	2.7
6	4	4	2	4	3	2	4	4	3	3	39	3.3
7	2	2	2	3	2	2	2	2	3	2	29	2.2
8	2	2	2	1	2	2	2	2	1	2	26	1.8
9	3	5	5	4	3	5	3	5	5	3	50	4.1
10	1	2	2	3	2	2	1	2	2	2	29	1.9
11	1	2	1	2	2	1	1	2	2	2	27	1.6
12	3	3	2	3	2	2	3	3	3	2	38	2.6
13	2	3	3	3	3	3	2	3	3	3	41	2.8
14	2	3	2	3	3	2	2	3	3	3	40	2.6
15	2	3	2	3	3	2	2	3	3	3	41	2.6
16	2	2	2	2	3	2	2	2	2	3	38	2.2
17	1	1	2	2	1	1	1	2	1	1	30	1.3
18	4	3	3	3	2	3	4	3	3	2	48	3
19	1	1	1	1	2	1	1	1	1	2	31	1.2
20	4	4	2	3	1	2	4	3	4	1	48	2.8
21	1	2	1	1	1	1	1	2	2	1	34	1.3
22	5	5	3	4	3	3	5	5	5	3	63	4.1
23	2	4	3	5	2	3	2	4	4	2	54	3.1
24	1	1	2	3	1	2	1	1	1	1	38	1.4
25	3	3	3	1	2	3	3	3	3	2	51	2.6
26	1	4	2	4	2	2	1	4	4	2	52	2.6
27	4	3	4	3	4	4	4	3	3	4	63	3.6
28	5	2	1	2	4	1	5	2	2	4	56	2.8
29	2	4	2	4	2	2	2	4	4	2	57	2.8
30	2	1	1	1	1	1	2	1	1	1	42	1.2
31	1	2	2	2	2	2	1	2	2	2	49	1.8
32	1	2	1	2	2	1	1	2	2	2	48	1.6
33	3	3	2	3	2	2	3	3	3	2	59	2.6
34	2	3	3	3	3	3	2	3	3	3	62	2.8

35	2	3	2	3	3	2	2	3	3	3	61	2.6
36	2	3	2	3	3	2	2	3	3	3	62	2.6
37	5	5	3	5	3	3	5	5	5	3	79	4.2
38	2	4	3	4	2	3	2	4	4	2	68	3
39	1	1	2	1	1	2	1	1	1	1	51	1.2
40	3	3	3	3	2	3	3	3	3	2	68	2.8
41	1	4	2	4	2	2	1	4	4	2	67	2.6
42	4	3	4	3	4	4	4	3	3	4	78	3.6
43	5	2	1	2	4	1	5	2	2	4	71	2.8
44	1	1	2	1	1	2	1	1	1	1	56	1.2
45	4	4	4	4	4	4	4	4	4	4	85	4
46	2	2	2	2	2	2	2	2	2	2	66	2
47	4	3	4	3	3	4	4	3	3	3	81	3.4
48	3	3	4	3	2	4	3	3	3	2	78	3
49	5	5	3	5	4	3	5	5	5	4	93	4.4
50	3	3	4	3	3	4	3	3	3	3	82	3.2
51	2	2	2	2	1	2	2	2	2	1	69	1.8
52	2	2	2	2	2	2	2	2	2	2	72	2
53	4	5	4	5	4	4	4	5	5	4	97	4.4
54	4	4	4	4	4	4	4	4	4	4	94	4
55	4	4	4	4	4	4	4	4	4	4	95	4
56	4	4	4	4	4	4	4	4	4	4	96	4
57	5	4	4	4	4	4	5	4	4	4	99	4.2
58	4	4	4	4	4	4	4	4	4	4	98	4
59	4	4	4	4	4	4	4	4	4	4	99	4
60	2	4	4	4	2	4	2	4	4	2	92	3.2
61	2	4	2	4	2	2	2	4	4	2	89	2.8
62	2	2	2	2	2	2	2	2	2	2	82	2
63	2	2	2	2	2	2	2	2	2	2	83	2
64	4	3	3	3	2	3	4	3	3	2	94	3
65	4	4	3	4	3	3	4	4	4	3	101	3.6
66	4	5	2	5	2	2	4	5	5	2	102	3.6
67	4	5	4	5	4	4	4	5	5	4	111	4.4
68	2	3	4	3	3	4	2	3	3	3	98	3
69	4	5	4	5	4	4	4	5	5	4	113	4.4
70	1	3	5	3	5	5	1	3	3	5	104	3.4
71	4	4	4	4	4	4	4	4	4	4	111	4
72	4	5	4	5	4	4	4	5	5	4	116	4.4
73	4	4	4	4	4	4	4	4	4	4	113	4

Tabel Lanjutan

74	4	4	4	4	4	4	4	4	4	4	114	4
75	4	4	3	4	4	3	4	4	4	4	113	3.8
76	4	4	4	4	3	4	4	4	4	3	114	3.8
77	3	4	4	4	4	4	3	4	4	4	115	3.8
78	4	4	4	4	4	4	4	4	4	4	118	4
79	4	2	4	2	4	4	4	2	2	4	111	3.2
80	3	3	3	3	3	3	3	3	3	3	110	3
81	4	4	5	4	3	5	4	4	4	3	121	4
82	4	4	4	4	4	4	4	4	4	4	122	4
83	5	4	5	4	5	5	5	4	4	5	129	4.6
84	4	4	2	4	2	2	4	4	4	2	116	3.2
85	4	4	4	4	4	4	4	4	4	4	125	4
86	4	4	4	4	4	4	4	4	4	4	126	4
87	4	4	2	4	3	2	4	4	4	3	121	3.4
88	2	4	3	4	4	3	2	4	4	4	122	3.4
89	5	5	3	5	3	3	5	5	5	3	131	4.2
90	4	4	4	4	4	4	4	4	4	4	130	4
91	3	3	4	3	3	4	3	3	3	3	123	3.2
92	4	4	4	4	4	4	4	4	4	4	132	4
93	1	3	3	3	3	3	1	3	3	3	119	2.6
94	3	3	4	3	3	4	3	3	3	3	126	3.2
95	4	4	5	4	3	5	4	4	4	3	135	4
96	4	4	4	4	4	4	4	4	4	4	136	4
97	5	4	2	4	4	2	5	4	4	4	135	3.8
98	3	3	2	3	3	2	3	3	3	3	126	2.8
99	4	4	4	4	4	4	4	4	4	4	139	4
100	4	4	4	4	4	4	4	4	4	4	140	4
101	2	1	3	3	2	2	1	1	1	2	119	1.8
102	2	1	2	2	2	1	1	1	2	2	118	1.6
103	3	4	3	2	3	2	3	4	2	3	132	2.9
104	2	3	2	3	4	3	1	3	2	4	131	2.7
105	2	3	2	2	2	2	1	3	2	3	127	2.2
106	3	1	3	2	2	2	1	1	3	5	129	2.3
107	2	2	2	2	3	2	3	2	2	2	129	2.2
108	3	4	2	2	3	2	2	4	2	2	134	2.6
109	3	3	3	4	3	3	3	3	1	5	140	3.1
110	2	3	2	2	3	2	4	3	2	2	135	2.5
111	1	3	2	2	3	2	1	3	2	2	132	2.1
112	2	2	1	1	2	2	1	2	2	2	129	1.7

113	2	4	3	3	4	3	1	4	3	3	143	3
114	3	3	2	2	3	2	2	3	2	4	140	2.6
115	1	2	2	2	2	2	2	2	2	3	135	2
116	3	2	2	2	2	3	1	2	2	3	138	2.2
117	1	1	1	1	1	1	2	1	2	1	129	1.2
118	2	2	2	2	2	2	2	2	2	2	138	2
119	1	1	1	1	1	2	3	1	1	1	132	1.3
120	1	2	1	1	2	2	1	2	2	5	139	1.9
121	1	1	1	1	1	1	2	1	1	1	132	1.1
122	2	1	2	2	1	3	2	1	4	4	144	2.2
123	3	3	3	3	3	2	1	3	3	3	150	2.7
124	2	1	2	2	3	1	1	1	2	1	140	1.6
125	3	4	3	4	2	2	1	4	3	3	154	2.9
126	2	3	2	3	2	2	1	3	3	2	149	2.3
127	3	4	3	5	4	3	2	4	3	5	163	3.6
128	1	1	1	1	1	1	2	1	2	3	142	1.4
129	2	2	2	2	2	2	2	2	2	2	149	2
130	2	2	2	2	2	2	1	2	1	2	148	1.8
131	4	4	4	4	4	2	4	4	2	2	165	3.4
132	3	3	3	3	3	2	1	3	2	2	157	2.5
133	2	2	2	2	2	2	1	2	2	2	152	1.9
134	2	2	2	2	2	3	1	2	3	3	156	2.2
135	3	3	3	3	3	2	2	3	2	4	163	2.8
136	3	3	3	3	3	2	2	3	2	3	163	2.7
137	3	3	3	3	3	3	2	3	3	4	167	3
138	3	3	3	3	3	2	1	3	4	3	166	2.8
139	2	2	2	2	2	1	1	2	2	1	156	1.7
140	2	2	2	2	2	2	1	2	2	3	160	2
141	2	2	2	2	2	2	1	2	3	2	161	2
142	1	1	1	1	1	3	2	1	3	5	161	1.9
143	3	3	3	3	3	1	2	3	2	3	169	2.6
144	2	2	2	2	2	1	1	2	2	1	161	1.7
145	4	4	4	4	4	4	4	4	5	5	187	4.2
146	4	4	4	4	4	2	2	4	2	2	178	3.2
147	3	3	3	3	3	4	5	3	5	5	184	3.7
148	2	2	2	2	2	2	2	2	4	4	172	2.4
149	4	4	4	4	4	4	4	4	5	5	191	4.2
150	5	5	5	5	5	4	4	5	3	4	195	4.5
151	3	3	3	3	3	4	4	3	4	4	185	3.4

LAMPIRAN 4

Hasil Tabulasi Variabel Kepuasan Kerja

Responden ke	X2.1	X2.2	X2.3	X2.4	X2.5	X2.6	X2.7	X2.8	X2.9	X2.10	X2.11	Totall	Rata-rata
1	2	1	2	3	2	1	3	2	1	2	3	22	2
2	1	1	3	2	2	2	3	2	2	3	2	23	2.1
3	2	3	3	2	4	2	3	2	3	1	3	28	2.5
4	3	1	2	3	3	2	2	4	2	1	3	26	2.4
5	2	1	2	2	2	2	4	2	2	2	2	23	2.1
6	2	1	3	2	4	2	4	3	2	3	3	29	2.6
7	2	3	2	2	2	2	3	2	2	1	3	24	2.2
8	2	2	2	2	2	2	2	2	2	3	2	23	2.1
9	3	3	3	4	5	4	5	3	5	3	2	40	3.6
10	2	4	2	2	2	2	2	2	2	2	2	24	2.2
11	2	1	2	2	2	2	2	2	1	2	2	20	1.8
12	2	1	1	1	4	1	2	2	2	1	1	18	1.6
13	3	1	3	3	3	3	3	3	3	3	3	31	2.8
14	2	2	2	2	2	2	4	3	2	2	2	25	2.3
15	2	2	2	2	2	2	3	3	2	2	3	25	2.3
16	3	1	2	2	2	2	3	3	2	2	2	24	2.2
17	1	2	1	1	1	1	1	1	1	1	1	12	1.1
18	2	2	2	2	3	2	2	2	3	2	2	24	2.2
19	2	3	1	1	3	1	1	2	1	1	1	17	1.5
20	2	1	1	1	3	1	5	1	2	1	1	19	1.7
21	1	2	1	1	4	1	1	1	1	1	1	15	1.4
22	3	2	2	2	4	2	4	3	3	2	2	29	2.6
23	2	1	3	3	2	3	3	2	3	3	3	28	2.5
24	1	1	2	2	2	2	1	1	2	2	2	18	1.6
25	2	1	4	4	2	4	3	2	3	4	3	32	2.9
26	2	1	2	2	2	2	2	2	2	2	2	21	1.9
27	3	2	4	4	4	4	5	4	4	4	4	42	3.8
28	1	2	1	1	1	1	3	4	1	1	1	17	1.5
29	2	2	2	2	2	2	2	2	2	2	2	22	2.0
30	2	1	2	2	2	2	2	1	1	2	2	19	1.7
31	3	3	4	4	3	2	2	2	2	2	3	30	2.7
32	3	5	3	3	5	2	2	2	1	2	4	32	2.9
33	2	3	2	2	3	1	2	2	2	1	2	22	2.0
34	5	2	2	2	2	3	3	3	3	3	2	30	2.7

Tabel Lanjutan

35	3	1	3	3	2	2	4	3	2	2	3	28	2.5
36	4	3	3	3	2	2	3	3	2	2	3	30	2.7
37	4	2	3	3	3	2	4	3	3	2	2	31	2.8
38	4	2	3	3	4	3	3	2	3	3	3	33	3.0
39	3	1	2	2	2	2	1	1	2	2	2	20	1.8
40	3	1	2	2	1	4	3	2	3	4	3	28	2.5
41	2	2	2	2	3	2	2	2	2	2	2	23	2.1
42	5	2	1	1	2	4	5	4	4	4	1	33	3.0
43	4	2	3	3	4	1	3	4	1	1	3	29	2.6
44	1	1	2	2	2	2	1	1	2	2	2	18	1.6
45	3	3	4	4	4	4	5	4	4	4	4	43	3.9
46	4	3	4	4	4	3	2	2	2	3	3	34	3.1
47	2	2	3	3	4	3	5	3	4	3	4	36	3.3
48	3	3	2	2	4	2	4	2	4	2	2	30	2.7
49	4	3	4	4	5	5	5	4	3	5	4	46	4.2
50	4	3	5	5	4	3	4	3	4	3	5	43	3.9
51	3	3	3	3	3	3	4	1	2	3	3	31	2.8
52	3	3	3	3	2	3	2	2	2	3	3	29	2.6
53	2	3	2	2	3	4	4	4	4	4	2	34	3.1
54	3	3	5	5	4	4	5	4	4	4	5	46	4.2
55	3	3	4	4	4	2	5	4	4	2	4	39	3.5
56	4	3	4	4	5	4	5	4	4	4	4	45	4.1
57	4	4	4	4	4	3	4	4	4	3	3	41	3.7
58	3	3	4	4	4	4	4	4	4	4	4	42	3.8
59	4	5	5	5	4	2	4	4	4	2	5	44	4.0
60	4	4	5	5	3	4	3	2	4	4	4	42	3.8
61	5	3	4	4	4	4	5	2	2	4	5	42	3.8
62	4	4	4	4	4	3	4	2	2	3	4	38	3.5
63	4	2	5	5	4	4	4	2	2	4	5	41	3.7
64	4	3	4	4	4	4	3	2	3	4	4	39	3.5
65	4	4	4	4	4	4	3	3	3	4	3	40	3.6
66	3	3	3	3	4	4	4	2	2	4	4	36	3.3
67	3	3	4	4	4	4	5	4	4	4	4	43	3.9
68	4	2	4	4	4	4	4	3	4	4	4	41	3.7
69	4	4	4	4	2	4	5	4	4	4	4	43	3.9
70	3	4	4	4	4	3	3	5	5	3	4	42	3.8
71	2	4	4	4	4	4	4	4	4	4	4	42	3.8
72	3	3	3	3	3	4	5	4	4	4	3	39	3.5
73	2	2	3	3	3	4	4	4	4	4	3	36	3.3

Tabel Lanjutan

74	2	3	4	4	4	4	4	4	4	4	4	41	3.7
75	3	3	4	4	3	4	4	4	3	4	4	40	3.6
76	3	3	4	4	3	5	4	3	4	5	4	42	3.8
77	2	3	4	4	4	3	4	4	4	3	4	39	3.5
78	3	3	3	3	4	4	3	4	4	4	3	38	3.5
79	4	3	4	4	4	4	5	4	4	4	4	44	4.0
80	3	3	4	4	4	3	3	3	3	3	4	37	3.4
81	3	3	3	3	4	5	5	3	5	5	3	42	3.8
82	5	3	3	3	5	4	5	4	4	4	3	43	3.9
83	3	3	4	4	4	5	5	5	5	5	4	47	4.3
84	4	4	4	4	4	4	4	2	2	4	4	40	3.6
85	2	4	3	3	4	5	4	4	4	5	3	41	3.7
86	4	4	4	4	4	4	5	4	4	4	4	45	4.1
87	4	4	4	4	3	4	4	3	2	4	4	40	3.6
88	3	3	3	3	5	4	4	4	3	4	3	39	3.5
89	3	3	4	4	3	4	3	3	3	4	4	38	3.5
90	3	4	4	4	4	4	5	4	4	4	4	44	4.0
91	4	5	4	4	3	3	5	3	4	3	4	42	3.8
92	4	4	4	4	5	3	4	4	4	3	4	43	3.9
93	4	4	4	4	4	4	5	3	3	4	4	43	3.9
94	4	4	3	3	4	3	4	3	4	3	4	39	3.5
95	4	3	4	3	4	4	5	3	5	4	3	42	3.8
96	3	4	4	3	4	2	4	4	4	2	4	38	3.5
97	4	4	4	4	4	4	5	4	2	4	4	43	3.9
98	3	3	4	3	4	3	4	3	2	3	3	35	3.2
99	3	3	4	4	4	3	3	3	4	4	5	40	3.6
100	4	4	4	3	4	4	4	4	4	3	4	42	3.8
101	2	3	1	3	2	1	2	2	2	2	2	22	2.0
102	2	2	2	3	2	2	3	3	1	2	1	23	2.1
103	1	2	2	3	2	3	1	4	3	3	3	27	2.5
104	3	4	2	2	4	2	1	2	3	3	3	29	2.6
105	3	3	2	4	2	2	2	2	5	3	5	33	3.0
106	4	4	2	4	3	2	3	3	3	3	3	34	3.1
107	2	2	2	3	2	2	1	3	4	2	4	27	2.5
108	2	2	2	2	2	2	3	2	1	1	1	20	1.8
109	3	5	4	5	3	5	3	4	2	2	3	39	3.5
110	1	2	2	2	2	2	2	3	3	2	2	23	2.1
111	1	2	2	2	2	1	2	1	5	3	3	24	2.2
112	3	3	1	2	2	2	1	2	3	3	5	27	2.5

Tabel Lanjutan

113	2	3	3	3	3	3	3	4	4	4	2	34	3.1
114	2	3	2	4	3	2	2	3	2	3	4	30	2.7
115	2	3	2	3	3	2	2	3	2	2	5	29	2.6
116	2	2	2	3	3	2	2	2	3	4	4	29	2.6
117	1	1	1	1	1	1	1	1	2	3	3	16	1.5
118	4	3	2	2	2	3	2	2	2	2	1	25	2.3
119	1	1	1	1	2	1	1	2	2	2	3	17	1.5
120	4	4	1	5	1	2	1	4	3	3	2	30	2.7
121	1	2	1	1	1	1	1	2	3	1	2	16	1.5
122	5	5	2	4	3	3	2	4	2	1	3	34	3.1
123	2	4	3	3	2	3	3	5	2	3	3	33	3.0
124	1	1	2	1	1	2	2	1	3	1	2	17	1.5
125	3	3	4	3	2	3	4	3	3	1	2	31	2.8
126	1	4	2	2	2	2	2	4	2	1	3	25	2.3
127	4	3	4	5	4	4	4	2	3	3	2	38	3.5
128	5	2	1	3	4	1	1	3	3	2	2	27	2.5
129	2	4	2	2	2	2	2	4	2	3	3	28	2.5
130	2	1	2	2	1	1	2	1	2	4	2	20	1.8
131	1	2	2	2	2	2	2	2	2	1	2	20	1.8
132	1	2	2	2	2	1	2	2	1	1	1	17	1.5
133	3	3	1	2	2	2	1	3	3	1	3	24	2.2
134	2	3	3	3	3	3	3	3	2	2	2	29	2.6
135	2	3	2	4	3	2	2	3	3	2	2	28	2.5
136	2	3	2	3	3	2	2	3	2	1	2	25	2.3
137	5	5	2	4	3	3	2	5	2	2	1	34	3.1
138	2	4	3	3	2	3	3	4	2	2	2	30	2.7
139	1	1	2	1	1	2	2	1	1	3	1	16	1.5
140	3	3	4	3	2	3	4	3	2	1	1	29	2.6
141	1	4	2	2	2	2	2	4	2	2	1	24	2.2
142	4	3	4	5	4	4	4	3	1	2	2	36	3.3
143	5	2	1	3	4	1	1	2	2	1	3	25	2.3
144	1	1	2	1	1	2	2	1	2	1	2	16	1.5
145	4	4	4	5	4	4	4	3	4	1	4	41	3.7
146	2	2	3	2	2	2	3	3	2	1	2	24	2.2
147	4	3	3	5	3	4	3	2	4	2	4	37	3.4
148	3	3	2	4	2	4	2	3	1	2	1	27	2.5
149	5	5	5	5	4	3	5	5	2	2	2	43	3.9
150	3	3	3	4	3	4	3	3	2	1	2	31	2.8
151	2	2	3	4	1	2	3	2	3	3	4	29	2.64

LAMPIRAN 5

Hasil Tabulasi Variabel Sistem Informasi E-pro

Responden ke	Y1	Y2	Y3	Y4	Y5	Y6	Y7	Y8	Total	Rata-rata
1	2	3	1	3	2	1	2	3	17	2.1
2	2	2	2	3	2	2	3	3	19	2.4
3	1	2	2	3	2	3	1	3	17	2.1
4	3	4	2	2	4	2	1	3	21	2.6
5	3	3	2	4	2	2	2	2	20	2.5
6	4	4	2	4	3	2	3	2	24	3.0
7	2	2	2	3	2	2	1	2	16	2.0
8	2	2	2	2	2	2	3	2	17	2.1
9	3	5	4	5	3	5	3	5	33	4.1
10	1	2	2	2	2	2	2	3	16	2.0
11	1	2	2	2	2	1	2	2	14	1.8
12	3	3	1	2	2	2	1	3	17	2.1
13	2	3	3	3	3	3	3	4	24	3.0
14	2	3	2	4	3	2	2	4	22	2.8
15	2	3	2	3	3	2	2	4	21	2.6
16	2	2	2	3	3	2	2	3	19	2.4
17	1	1	1	1	1	1	1	2	9	1.1
18	4	3	2	2	2	3	2	3	21	2.6
19	1	1	1	1	2	1	1	3	11	1.4
20	4	4	1	5	1	2	1	5	23	2.9
21	1	2	1	1	1	1	1	2	10	1.3
22	5	5	2	4	3	3	2	3	27	3.4
23	2	4	3	3	2	3	3	4	24	3.0
24	1	1	2	1	1	2	2	2	12	1.5
25	3	3	4	3	2	3	4	2	24	3.0
26	1	4	2	2	2	2	2	2	17	2.1
27	4	3	4	5	4	4	4	5	33	4.1
28	5	2	1	3	4	1	1	2	19	2.4
29	2	4	2	2	2	2	2	3	19	2.4
30	2	1	2	2	1	1	2	2	13	1.6
31	1	2	2	2	2	2	2	3	16	2.0
32	1	2	2	2	2	1	2	2	14	1.8
33	3	3	1	2	2	2	1	3	17	2.1

Tabel Lanjutan

34	2	3	3	3	3	3	3	4	24	3.0
35	2	3	2	4	3	2	2	4	22	2.8
36	2	3	2	3	3	2	2	4	21	2.6
37	5	5	2	4	3	3	2	3	27	3.4
38	2	4	3	3	2	3	3	4	24	3.0
39	1	1	2	1	1	2	2	2	12	1.5
40	3	3	4	3	2	3	4	2	24	3.0
41	1	4	2	2	2	2	2	2	17	2.1
42	4	3	4	5	4	4	4	5	33	4.1
43	5	2	1	3	4	1	1	2	19	2.4
44	1	1	2	1	1	2	2	2	12	1.5
45	4	4	4	5	4	4	4	4	33	4.1
46	2	2	3	2	2	2	3	2	18	2.3
47	4	3	3	5	3	4	3	4	29	3.6
48	3	3	2	4	2	4	2	2	22	2.8
49	5	5	5	5	4	3	5	4	36	4.5
50	3	3	3	4	3	4	3	3	26	3.3
51	2	2	3	4	1	2	3	4	21	2.6
52	2	2	3	2	2	2	3	2	18	2.3
53	4	5	4	4	4	4	4	3	32	4.0
54	4	4	4	5	4	4	4	4	33	4.1
55	4	4	2	5	4	4	2	4	29	3.6
56	4	4	4	5	4	4	4	4	33	4.1
57	5	4	3	4	4	4	3	4	31	3.9
58	4	4	4	4	4	4	4	4	32	4.0
59	4	4	2	4	4	4	2	3	27	3.4
60	2	4	4	3	2	4	4	3	26	3.3
61	2	4	4	5	2	2	4	3	26	3.3
62	2	2	3	4	2	2	3	3	21	2.6
63	2	2	4	4	2	2	4	3	23	2.9
64	4	3	4	3	2	3	4	3	26	3.3
65	4	4	4	3	3	3	4	4	29	3.6
66	4	5	4	4	2	2	4	3	28	3.5
67	4	5	4	5	4	4	4	4	34	4.3
68	2	3	4	4	3	4	4	2	26	3.3
69	4	5	4	5	4	4	4	2	32	4.0
70	1	3	3	3	5	5	3	3	26	3.3
71	4	4	4	4	4	4	4	3	31	3.9
72	4	5	4	5	4	4	4	4	34	4.3

Tabel Lanjutan

73	4	4	4	4	4	4	4	3	31	3.9
74	4	4	4	4	4	4	4	4	32	4.0
75	4	4	4	4	4	3	4	4	31	3.9
76	4	4	5	4	3	4	5	4	33	4.1
77	3	4	3	4	4	4	3	4	29	3.6
78	4	4	4	3	4	4	4	3	30	3.8
79	4	2	4	5	4	4	4	4	31	3.9
80	3	3	3	3	3	3	3	2	23	2.9
81	4	4	5	5	3	5	5	3	34	4.3
82	4	4	4	5	4	4	4	4	33	4.1
83	5	4	5	5	5	5	5	3	37	4.6
84	4	4	4	4	2	2	4	2	26	3.3
85	4	4	5	4	4	4	5	4	34	4.3
86	4	4	4	5	4	4	4	4	33	4.1
87	4	4	4	4	3	2	4	4	29	3.6
88	2	4	4	4	4	3	4	4	29	3.6
89	5	5	4	3	3	3	4	5	32	4.0
90	4	4	4	5	4	4	4	4	33	4.1
91	3	3	3	5	3	4	3	3	27	3.4
92	4	4	3	4	4	4	3	4	30	3.8
93	1	3	4	5	3	3	4	3	26	3.3
94	3	3	3	4	3	4	3	3	26	3.3
95	4	4	4	5	3	5	4	5	34	4.3
96	4	4	2	4	4	4	2	4	28	3.5
97	5	4	4	5	4	2	4	2	30	3.8
98	3	3	3	4	3	2	3	3	24	3.0
99	4	4	4	3	4	4	4	4	31	3.9
100	4	4	4	4	4	4	4	4	32	4.0
101	2	3	1	3	2	1	2	2	16	2.0
102	2	2	2	3	2	2	3	3	19	2.4
103	1	2	2	3	2	3	1	4	18	2.3
104	3	4	2	2	4	2	1	2	20	2.5
105	3	3	2	4	2	2	2	2	20	2.5
106	4	4	2	4	3	2	3	3	25	3.1
107	2	2	2	3	2	2	1	3	17	2.1
108	2	2	2	2	2	2	3	2	17	2.1
109	3	5	4	5	3	5	3	4	32	4.0
110	1	2	2	2	2	2	2	3	16	2.0
111	1	2	2	2	2	1	2	1	13	1.6

Tabel Lanjutan

112	3	3	1	2	2	2	1	2	16	2.0
113	2	3	3	3	3	3	3	4	24	3.0
114	2	3	2	4	3	2	2	3	21	2.6
115	2	3	2	3	3	2	2	3	20	2.5
116	2	2	2	3	3	2	2	2	18	2.3
117	1	1	1	1	1	1	1	1	8	1.0
118	4	3	2	2	2	3	2	2	20	2.5
119	1	1	1	1	2	1	1	2	10	1.3
120	4	4	1	5	1	2	1	4	22	2.8
121	1	2	1	1	1	1	1	2	10	1.3
122	5	5	2	4	3	3	2	4	28	3.5
123	2	4	3	3	2	3	3	5	25	3.1
124	1	1	2	1	1	2	2	1	11	1.4
125	3	3	4	3	2	3	4	3	25	3.1
126	1	4	2	2	2	2	2	4	19	2.4
127	4	3	4	5	4	4	4	2	30	3.8
128	5	2	1	3	4	1	1	3	20	2.5
129	2	4	2	2	2	2	2	4	20	2.5
130	2	1	2	2	1	1	2	1	12	1.5
131	1	2	2	2	2	2	2	2	15	1.9
132	1	2	2	2	2	1	2	2	14	1.8
133	3	3	1	2	2	2	1	3	17	2.1
134	2	3	3	3	3	3	3	3	23	2.9
135	2	3	2	4	3	2	2	3	21	2.6
136	2	3	2	3	3	2	2	3	20	2.5
137	5	5	2	4	3	3	2	5	29	3.6
138	2	4	3	3	2	3	3	4	24	3.0
139	1	1	2	1	1	2	2	1	11	1.4
140	3	3	4	3	2	3	4	3	25	3.1
141	1	4	2	2	2	2	2	4	19	2.4
142	4	3	4	5	4	4	4	3	31	3.9
143	5	2	1	3	4	1	1	2	19	2.4
144	1	1	2	1	1	2	2	1	11	1.4
145	4	4	4	5	4	4	4	3	32	4.0
146	2	2	3	2	2	2	3	3	19	2.4
147	4	3	3	5	3	4	3	2	27	3.4
148	3	3	2	4	2	4	2	3	23	2.9
149	5	5	5	5	4	3	5	5	37	4.6
150	3	3	3	4	3	4	3	3	26	3.3

LAMPIRAN 6

Hasil Perhitungan SPSS 20.0

Regression

[DataSet1] F:\Tesis 2013\data kuesioner new june 2013.sav

Variables Entered/Removed^a

Model	Variables Entered	Variables Removed	Method
1	Sistem.Informasi ^b		Enter

a. Dependent Variable: Motivasi.Kerja

b. All requested variables entered.

Model Summary^b

Model	R	R Square	Adjusted R Square	Std. Error of the Estimate	Change Statistics		
					R Square Change	F Change	Sig. F Change
1	.872 ^a	.761	.759	4.52573	.761	474.211	.000

Predictors: (Constant), Sistem.Informasi

Dependent Variable: Motivasi.Kerja

ANOVA^a

Model		Sum of Squares	df	Mean Square	F	Sig.
1	Regression	9712.902	1	9712.902	474.211	.000 ^b
	Residual	3051.853	149	20.482		
	Total	12764.755	150			

a. Dependent Variable: Motivasi.Kerja

b. Predictors: (Constant), Sistem.Informasi

Coefficients^a

Model	Unstandardized Coefficients		Standardized Coefficients	t	Sig.
	B	Std. Error	Beta		
1 (Constant)	2.142	1.275		1.681	.095
Sistem.Informasi	1.138	.052	.872	21.776	.000

a. Dependent Variable: Motivasi.Kerja

Residuals Statistics^a

	Minimum	Maximum	Mean	Std. Deviation	N
Predicted Value	11.2487	44.2594	28.7152	8.04690	151
Residual	-18.42964	14.78317	.00000	4.51062	151
Std. Predicted Value	-2.171	1.932	.000	1.000	151
Std. Residual	-4.072	3.266	.000	.997	151

a. Dependent Variable: Motivasi.Kerja