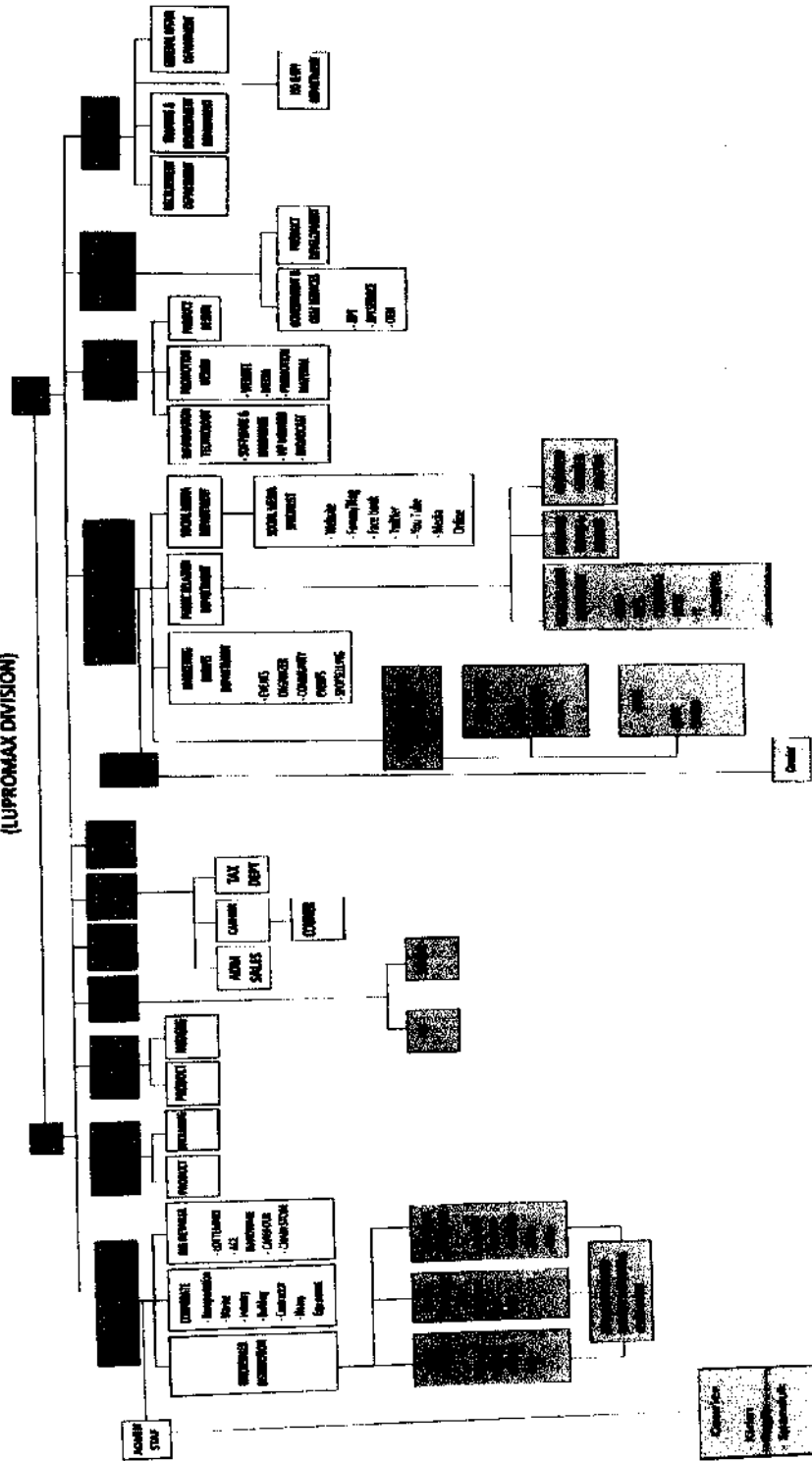


Lampiran – Lampiran

STRUCTURE OF ORGANIZATION PT. MAGNA INDONESIA
(LUPROMAX DIVISION)



KUESIONER PENELITIAN

Pengaruh Kompetensi dan Kompensasi terhadap Kinerja Karyawan pada PT. Magna Indonesia

Pengantar

Kepada Yth.

Bpk/Ibu/Sdr/Sdri Karyawan PT. Magna Indonesia.

Assalamu'alaikum Wr Wb. dan Salam Sejahtera bagi kita semua.

Pertama-tama kami mengucapkan terima kasih yang sedalam-dalamnya atas kesediaannya membantu kami untuk memberi pilihan jawaban pada pernyataan kuesioner yang diajukan. Kami sangat menjamin kerahasiaannya dan tidak perlu ragu untuk menjawabnya, karena hal ini dibutuhkan hanya untuk keperluan ilmiah semata dan tidak mempunyai efek lain terhadap eksistensinya.

Tujuan kami mengadakan penelitian ini adalah untuk menguji konsep apakah kompetensi dan kompensasi berpengaruh terhadap kinerja karyawan pada PT. Magna Indonesia. Untuk itu kami mohon untuk memberikan pilihan jawaban yang sejujur-jujurnya sehingga penelitian ini dapat bermanfaat sesuai dengan tujuan dalam penelitian ini.

Wassalamu'alaikum Wr. Wb.

Jakarta, Juli 2013

Hormat saya,

Rudi Hartono

IDENTITAS RESPONDEN

Petunjuk Pengisian:

1. Pengisian kuesioner ini semata-mata untuk tujuan ilmiah dan pengembangan ilmu pengetahuan, semua pilihan jawaban dan pendapat Saudara akan dirahasiakan oleh peneliti.
2. Setiap pernyataan telah disediakan lima buah jawaban (1, 2, 3, 4 atau 5). Pilihlah salah satu jawaban yang memenuhi persepsi Saudara dengan cara memberi tanda silang (X).
3. Bila terjadi kesalahan dan ingin merubah pilihan jawaban, maka beri tanda sama dengan (=) pada jawaban yang salah dan beri tanda silang (X) pada jawaban yang baru.
4. Jawaban dari setiap pertanyaan mohon untuk tidak tertinggal

Terimakasih.

Nama :

Tempat, Tanggal lahir :

Jenis Kelamin :

Jabatan :

Masa Kerja :

DAFTAR PERTANYAAN

No.	Uraian Pertanyaan	Jawaban	
	Variabel Kompetensi		
1	Tugas pekerjaan yang diberikan atasan, selalu saya lakukan dengan penuh semangat dan tanggung jawab	1	Sangat tidak setuju
		2	Tidak setuju
		3	Cukup setuju
		4	Setuju
		5	Sangat setuju
2	Karyawan dengan kompetensi yang baik, mempunyai kemauan untuk meningkatkan motivasi kerja	1	Sangat tidak setuju
		2	Tidak setuju
		3	Cukup setuju
		4	Setuju
		5	Sangat setuju
3	Dalam situasi kerja yang tidak kondusif, karyawan seharusnya dapat mengontrol emosi	1	Sangat tidak setuju
		2	Tidak setuju
		3	Cukup setuju
		4	Setuju
		5	Sangat setuju
4	Saya merasa mampu bekerja dibawah tekanan	1	Sangat tidak setuju
		2	Tidak setuju
		3	Cukup setuju
		4	Setuju
		5	Sangat setuju
5	Setiap pekerjaan yang dilakukan selalu memiliki hasil yang baik	1	Sangat tidak setuju
		2	Tidak setuju
		3	Cukup setuju
		4	Setuju
		5	Sangat setuju
6	Prestasi kerja dapat dihasilkan oleh karyawan yang tidak pernah melakukan kesalahan dalam bekerja	1	Sangat tidak setuju
		2	Tidak setuju
		3	Cukup setuju
		4	Setuju
		5	Sangat setuju
7	Saya merasa mempunyai kemampuan sesuai dengan job desc yang diberikan	1	Sangat tidak setuju
		2	Tidak setuju
		3	Cukup setuju
		4	Setuju
		5	Sangat setuju
8	Saya memiliki pemahaman dan mengerti terhadap produk yang dihasilkan oleh perusahaan	1	Sangat tidak setuju
		2	Tidak setuju
		3	Cukup setuju
		4	Setuju
		5	Sangat setuju

9	Saya merasa memiliki inovasi dalam setiap pekerjaan yang saya kerjakan	1	Sangat tidak setuju
		2	Tidak setuju
		3	Cukup setuju
		4	Setuju
		5	Sangat setuju
10	Saya merasa mampu menggunakan fasilitas terkait dengan pekerjaan yang dilakukan	1	Sangat tidak setuju
		2	Tidak setuju
		3	Cukup setuju
		4	Setuju
		5	Sangat setuju

No.	Uraian Pertanyaan	Jawaban	
	Variabel Kompensasi		
11	Jumlah gaji yang saya terima telah sesuai dengan pekerjaan atau job description yang dikerjakan	1	Sangat tidak setuju
		2	Tidak setuju
		3	Cukup setuju
		4	Setuju
		5	Sangat setuju
12	Kenaikan Gaji karyawan disesuaikan dengan KPI yang dicapai setiap tahunnya.	1	Sangat tidak setuju
		2	Tidak setuju
		3	Cukup setuju
		4	Setuju
		5	Sangat setuju
13	Bonus tahunan diberikan kepada karyawan jika target tahunan perusahaan tercapai	1	Sangat tidak setuju
		2	Tidak setuju
		3	Cukup setuju
		4	Setuju
		5	Sangat setuju
14	Bonus pencapaian target penjualan diberikan kepada karyawan jika target penjualan tahunan perusahaan tercapai	1	Sangat tidak setuju
		2	Tidak setuju
		3	Cukup setuju
		4	Setuju
		5	Sangat setuju
15	Tunjangan lembur yang saya terima dari perusahaan sudah baik sesuai dengan normatif	1	Sangat tidak setuju
		2	Tidak setuju
		3	Cukup setuju
		4	Setuju
		5	Sangat setuju
16	Komisi penjualan produk diberikan jika karyawan mampu menjual produk dengan baik	1	Sangat tidak setuju
		2	Tidak setuju
		3	Cukup setuju
		4	Setuju
		5	Sangat setuju

No.	Uraian Pertanyaan Variabel Kinerja	Jawaban	
17	Saya merasa mampu menyelesaikan tugas dengan baik sesuai dengan target yang diberikan	1	Sangat tidak setuju
		2	Tidak setuju
		3	Cukup setuju
		4	Setuju
		5	Sangat setuju
18	Saya merasa memiliki tanggung jawab terhadap pekerjaan dan tugas yang diberikan	1	Sangat tidak setuju
		2	Tidak setuju
		3	Cukup setuju
		4	Setuju
		5	Sangat setuju
19	Setiap pekerjaan yang diberikan, saya merasa dapat menyelesaikan sesuai dengan waktu yang diberikan	1	Sangat tidak setuju
		2	Tidak setuju
		3	Cukup setuju
		4	Setuju
		5	Sangat setuju
20	Setiap pekerjaan yang diberikan oleh atasan saya merasa mampu menyelesaikannya dengan baik	1	Sangat tidak setuju
		2	Tidak setuju
		3	Cukup setuju
		4	Setuju
		5	Sangat setuju
21	Sungguh-sungguh dalam menyelesaikan tugas yang diberikan, sehingga tidak ada kesalahan pada hasil pekerjaan	1	Sangat tidak setuju
		2	Tidak setuju
		3	Cukup setuju
		4	Setuju
		5	Sangat setuju
22	Saya merasa hasil pekerjaan sudah sesuai dengan standar perusahaan	1	Sangat tidak setuju
		2	Tidak setuju
		3	Cukup setuju
		4	Setuju
		5	Sangat setuju
23	Goal perusahaan dapat dicapai dengan kemauan yang keras dalam bekerja	1	Sangat tidak setuju
		2	Tidak setuju
		3	Cukup setuju
		4	Setuju
		5	Sangat setuju
24	Saya bersedia bekerja diluar jam kerja untuk menyelesaikan tugas dan tanggungjawab	1	Sangat tidak setuju
		2	Tidak setuju
		3	Cukup setuju
		4	Setuju
		5	Sangat setuju

25	Komunikasi dan koordinasi dapat ditingkatkan dengan program employee gathering	1	Sangat tidak setuju
		2	Tidak setuju
		3	Cukup setuju
		4	Setuju
		5	Sangat setuju
26	Pengembangan dan kemampuan diri dapat diperoleh melalui pelatihan	1	Sangat tidak setuju
		2	Tidak setuju
		3	Cukup setuju
		4	Setuju
		5	Sangat setuju
27	Dalam lingkungan kerja, saya berusaha menjalin hubungan yang baik dengan internal (karyawan) maupun eksternal (pihak ke-3)	1	Sangat tidak setuju
		2	Tidak setuju
		3	Cukup setuju
		4	Setuju
		5	Sangat setuju
28	Saya selalu berusaha membantu rekan kerja yang mengalami kesulitan dalam pekerjaan	1	Sangat tidak setuju
		2	Tidak setuju
		3	Cukup setuju
		4	Setuju
		5	Sangat setuju

Kompetensi(X1)	Kompensasi(X2)	Kinerja(Y)
19	15	33
19	12	24
25	16	31
24	19	34
21	17	33
27	16	30
22	15	31
22	9	21
32	21	34
21	17	25
17	12	26
18	16	28
26	17	35
24	16	32
20	19	36
22	16	33
11	9	15
22	17	30
17	11	24
15	17	28
15	8	18
22	18	23
24	22	42
16	11	23
27	16	35
18	19	32
34	22	46
16	16	27
20	16	25
20	8	21
33	17	45
34	15	37
21	18	35
24	20	37
26	19	40
31	19	40
30	24	43
29	21	39
19	11	28
20	15	26
22	16	26
21	20	29
32	16	37
17	12	31
36	25	51
35	15	38
28	22	45
26	20	36
39	25	48
43	22	53
30	15	37
28	16	38
24	25	40
43	24	51
39	24	48
39	24	48
40	22	42
36	22	43
47	25	52
42	22	50
38	21	46
38	14	38
41	16	46
40	19	44
41	20	45
33	21	40
37	26	50
37	21	46
38	25	45
36	24	49
37	22	43
32	25	41
30	25	44
37	24	48
37	21	45
37	20	41
35	24	48
32	24	44
39	21	48
36	20	45
32	23	43
36	24	44
38	26	50
40	21	46
33	25	46
40	24	49
39	20	43
32	23	44
37	22	40
36	22	36

N 90 90 90.
Max 47 26 53
11 8 15

Lampiran

Validitas Butir Pertanyaan Kompetensi

		Correlations										
		X1_mot_1	X1_mot_2	X1_sif_1	X1_sif_2	X1_kons_1	X1_kons_2	X1_peng_1	X1_peng_2	X1_ketr_1	X1_ketr_2	X1 Kompetensi
		1	2	1	2	1	2	1	2	1	2	
X1_mot_1	Pearson Correlation	1	.420**	.530**	.557**	.414**	.475**	.528**	.560**	.549**	.383**	.675**
	Sig. (2-tailed)		.000	.000	.000	.000	.000	.000	.000	.000	.000	.000
	N	90	90	90	90	90	90	90	90	90	90	90
X1_mot_2	Pearson Correlation	.420**	1	.560**	.555**	.526**	.471**	.561**	.587**	.591**	.383**	.709**
	Sig. (2-tailed)	.000		.000	.000	.000	.000	.000	.000	.000	.000	.000
	N	90	90	90	90	90	90	90	90	90	90	90
X1_sif_1	Pearson Correlation	.530**	.560**	1	.971**	.542**	.497**	.961**	.978**	.952**	.443**	.936**
	Sig. (2-tailed)	.000	.000		.000	.000	.000	.000	.000	.000	.000	.000
	N	90	90	90	90	90	90	90	90	90	90	90
X1_sif_2	Pearson Correlation	.557**	.555**	.971**	1	.536**	.493**	.943**	.977**	.933**	.439**	.931**
	Sig. (2-tailed)	.000	.000	.000		.000	.000	.000	.000	.000	.000	.000
	N	90	90	90	90	90	90	90	90	90	90	90
X1_kons_1	Pearson Correlation	.414**	.526**	.542**	.536**	1	.327**	.485**	.550**	.556**	.415**	.669**
	Sig. (2-tailed)	.000	.000	.000	.000		.002	.000	.000	.000	.000	.000
	N	90	90	90	90	90	90	90	90	90	90	90
X1_kons_2	Pearson Correlation	.475**	.471**	.497**	.493**	.327**	1	.505**	.497**	.543**	.348**	.649**
	Sig. (2-tailed)	.000	.000	.000	.000	.002		.000	.000	.000	.001	.000
	N	90	90	90	90	90	90	90	90	90	90	90
X1_peng_1	Pearson Correlation	.528**	.561**	.961**	.943**	.485**	.505**	1	.949**	.932**	.396**	.913**
	Sig. (2-tailed)	.000	.000	.000	.000	.000	.000		.000	.000	.000	.000
	N	90	90	90	90	90	90	90	90	90	90	90
X1_peng_2	Pearson Correlation	.560**	.587**	.978**	.977**	.550**	.497**	.949**	1	.940**	.445**	.941**
	Sig. (2-tailed)	.000	.000	.000	.000	.000	.000	.000		.000	.000	.000
	N	90	90	90	90	90	90	90	90	90	90	90
X1_ketr_1	Pearson Correlation	.549**	.591**	.952**	.933**	.556**	.543**	.932**	.940**	1	.461**	.938**
	Sig. (2-tailed)	.000	.000	.000	.000	.000	.000	.000	.000		.000	.000
	N	90	90	90	90	90	90	90	90	90	90	90
X1_ketr_2	Pearson Correlation	.383**	.383**	.443**	.439**	.415**	.348**	.396**	.445**	.461**	1	.596**
	Sig. (2-tailed)	.000	.000	.000	.000	.000	.001	.000	.000	.000		.000
	N	90	90	90	90	90	90	90	90	90	90	90
X1_Kompetensi	Pearson Correlation	.675**	.709**	.936**	.931**	.669**	.649**	.913**	.941**	.938**	.596**	1
	Sig. (2-tailed)	.000	.000	.000	.000	.000	.000	.000	.000	.000	.000	
	N	90	90	90	90	90	90	90	90	90	90	90

** Correlation is significant at the 0.01 level (2-tailed).

* Correlation is significant at the 0.05 level (2-tailed).

Lampiran

Validitas Butir Pertanyaan Kompensasi

Correlations

		X2_gaj_1	X2_gaj_2	X2_ins_1	X2_ins_2	X2_ins_3	X2_ins_4	X2_Kompensasi
X2_gaj_1	Pearson Correlation	1	,570**	,902**	,558**	,149	,232*	,806**
	Sig. (2-tailed)		,000	,000	,000	,161	,028	,000
	N	90	90	90	90	90	90	90
X2_gaj_2	Pearson Correlation	,570**	1	,572**	,665**	,237*	,326**	,792**
	Sig. (2-tailed)	,000		,000	,000	,024	,002	,000
	N	90	90	90	90	90	90	90
X2_ins_1	Pearson Correlation	,902**	,572**	1	,528**	,148	,219*	,796**
	Sig. (2-tailed)	,000	,000		,000	,165	,038	,000
	N	90	90	90	90	90	90	90
X2_ins_2	Pearson Correlation	,558**	,665**	,528**	1	,342**	,269*	,785**
	Sig. (2-tailed)	,000	,000	,000		,001	,010	,000
	N	90	90	90	90	90	90	90
X2_ins_3	Pearson Correlation	,149	,237*	,148	,342**	1	,428**	,523**
	Sig. (2-tailed)	,161	,024	,165	,001		,000	,000
	N	90	90	90	90	90	90	90
X2_ins_4	Pearson Correlation	,232*	,326**	,219*	,269*	,428**	1	,575**
	Sig. (2-tailed)	,028	,002	,038	,010	,000		,000
	N	90	90	90	90	90	90	90
X2_Kompensasi	Pearson Correlation	,806**	,792**	,796**	,785**	,523**	,575**	1
	Sig. (2-tailed)	,000	,000	,000	,000	,000	,000	
	N	90	90	90	90	90	90	90

** . Correlation is significant at the 0.01 level (2-tailed).

* . Correlation is significant at the 0.05 level (2-tailed).

Lampiran

Validitas Butir Pertanyaan Kinerja

		Correlations													
		Y_skil	Y_skil	Y_kuan	Y_kuan	Y_ketl	Y_ketl	Y_loy	Y_loy	Y_ins	Y_ins	Y_kerj	Y_kerj	Y_Kinerja	
		1	2	1	2	1	2	1	2	1	2	1	2		
Y_skil_1	Pearson Correlation	1	,508**	,306**	,308**	,142	,065	,268	,845**	,500**	1,000**	,360**	,360**	,661**	
	Sig. (2-tailed)		,000	,003	,003	,181	,546	,011	,000	,000	,000	,000	,000	,000	
	N	90	90	90	90	90	90	90	90	90	90	90	90	90	90
Y_skil_2	Pearson Correlation	,508**	1	,405**	,405**	,290**	,237	,268	,468**	,690**	,508**	,419**	,419**	,663**	
	Sig. (2-tailed)	,000		,000	,000	,006	,024	,011	,000	,000	,000	,000	,000	,000	
	N	90	90	90	90	90	90	90	90	90	90	90	90	90	90
Y_kuan_1	Pearson Correlation	,306**	,405**	1	,870**	,514**	,382**	,440**	,414**	,385**	,306**	,961**	,961**	,826**	
	Sig. (2-tailed)	,003	,000		,000	,000	,000	,000	,000	,000	,003	,000	,000	,000	
	N	90	90	90	90	90	90	90	90	90	90	90	90	90	90
Y_kuan_2	Pearson Correlation	,308**	,405**	,870**	1	,471**	,292**	,389**	,420**	,401**	,308**	,869**	,869**	,785**	
	Sig. (2-tailed)	,003	,000	,000		,000	,005	,000	,000	,000	,003	,000	,000	,000	
	N	90	90	90	90	90	90	90	90	90	90	90	90	90	90
Y_ketl_1	Pearson Correlation	,142	,290**	,514**	,471**	1	,572**	,665**	,237	,326**	,142	,509**	,509**	,642**	
	Sig. (2-tailed)	,181	,006	,000	,000		,000	,000	,024	,002	,181	,000	,000	,000	
	N	90	90	90	90	90	90	90	90	90	90	90	90	90	90
Y_ketl_2	Pearson Correlation	,065	,237	,382**	,292**	,572**	1	,528**	,148	,219	,065	,395**	,395**	,514**	
	Sig. (2-tailed)	,546	,024	,000	,005	,000		,000	,165	,038	,546	,000	,000	,000	
	N	90	90	90	90	90	90	90	90	90	90	90	90	90	90
Y_loy_1	Pearson Correlation	,268	,268	,440**	,389**	,665**	,528**	1	,342**	,269	,268	,444**	,444**	,632**	
	Sig. (2-tailed)	,011	,011	,000	,000	,000	,000		,001	,010	,011	,000	,000	,000	
	N	90	90	90	90	90	90	90	90	90	90	90	90	90	90
Y_loy_2	Pearson Correlation	,845**	,468**	,414**	,420**	,237	,148	,342**	1	,428**	,845**	,460**	,460**	,710**	
	Sig. (2-tailed)	,000	,000	,000	,000	,024	,165	,001		,000	,000	,000	,000	,000	
	N	90	90	90	90	90	90	90	90	90	90	90	90	90	90
Y_ins_1	Pearson Correlation	,500**	,690**	,385**	,401**	,326**	,219	,269	,428**	1	,500**	,399**	,399**	,652**	
	Sig. (2-tailed)	,000	,000	,000	,000	,002	,038	,010	,000		,000	,000	,000	,000	
	N	90	90	90	90	90	90	90	90	90	90	90	90	90	90
Y_ins_2	Pearson Correlation	1,000**	,508**	,306**	,308**	,142	,065	,268	,845**	,500**	1	,360**	,360**	,661**	
	Sig. (2-tailed)	,000	,000	,003	,003	,181	,546	,011	,000	,000		,000	,000	,000	
	N	90	90	90	90	90	90	90	90	90	90	90	90	90	90
Y_kerj_1	Pearson Correlation	,360**	,419**	,961**	,869**	,509**	,395**	,444**	,460**	,399**	,360**	1	1,000**	,852**	
	Sig. (2-tailed)	,000	,000	,000	,000	,000	,000	,000	,000	,000	,000		,000	,000	
	N	90	90	90	90	90	90	90	90	90	90	90	90	90	90
Y_kerj_2	Pearson Correlation	,358**	,417**	,959**	,867**	,507**	,393**	,442**	,458**	,397**	,358**	1,000**	1	,850**	
	Sig. (2-tailed)	,000	,000	,000	,000	,000	,000	,000	,000	,000	,000		,000	,000	
	N	90	90	90	90	90	90	90	90	90	90	90	90	90	90
Y_Kinerja	Pearson Correlation	,661**	,663**	,826**	,785**	,642**	,514**	,632**	,710**	,652**	,661**	,852**	,852**	1	
	Sig. (2-tailed)	,000	,000	,000	,000	,000	,000	,000	,000	,000	,000	,000	,000		
	N	90	90	90	90	90	90	90	90	90	90	90	90	90	90

** indicates significant at the 0.01 level (2-tailed).

Distribusi Tabel r

df = (N-2) Tingkat signifikansi untuk uji satu arah					
	0.05	0.025	0.01	0.005	0.0005
Tingkat signifikansi untuk uji dua arah					
	0.1	0.05	0.02	0.01	0.001
1	0.9877	0.9969	0.9995	0.9999	1.0000
2	0.9000	0.9500	0.9800	0.9900	0.9990
3	0.8054	0.8783	0.9343	0.9587	0.9911
4	0.7293	0.8114	0.8822	0.9172	0.9741
5	0.6694	0.7545	0.8329	0.8745	0.9509
6	0.6215	0.7067	0.7887	0.8343	0.9249
7	0.5822	0.6664	0.7498	0.7977	0.8983
8	0.5494	0.6319	0.7155	0.7646	0.8721
9	0.5214	0.6021	0.6851	0.7348	0.8470
10	0.4973	0.5760	0.6581	0.7079	0.8233
11	0.4762	0.5529	0.6339	0.6835	0.8010
12	0.4575	0.5324	0.6120	0.6614	0.7800
13	0.4409	0.5140	0.5923	0.6411	0.7604
14	0.4259	0.4973	0.5742	0.6226	0.7419
15	0.4124	0.4821	0.5577	0.6055	0.7247
16	0.4000	0.4683	0.5425	0.5897	0.7084
17	0.3887	0.4555	0.5285	0.5751	0.6932
18	0.3783	0.4438	0.5155	0.5614	0.6788
19	0.3687	0.4329	0.5034	0.5487	0.6652
20	0.3598	0.4227	0.4921	0.5368	0.6524
21	0.3515	0.4132	0.4815	0.5256	0.6402
22	0.3438	0.4044	0.4716	0.5151	0.6287
23	0.3365	0.3961	0.4622	0.5052	0.6178
24	0.3297	0.3882	0.4534	0.4958	0.6074
25	0.3233	0.3809	0.4451	0.4869	0.5974
26	0.3172	0.3739	0.4372	0.4785	0.5880
27	0.3115	0.3673	0.4297	0.4705	0.5790
28	0.3061	0.3610	0.4226	0.4629	0.5703
29	0.3009	0.3550	0.4158	0.4556	0.5620
30	0.2960	0.3494	0.4093	0.4487	0.5541
31	0.2913	0.3440	0.4032	0.4421	0.5465
32	0.2869	0.3388	0.3972	0.4357	0.5392
33	0.2826	0.3338	0.3916	0.4296	0.5322
34	0.2785	0.3291	0.3862	0.4238	0.5254
35	0.2746	0.3246	0.3810	0.4182	0.5189
36	0.2709	0.3202	0.3760	0.4128	0.5126
37	0.2673	0.3160	0.3712	0.4076	0.5066
38	0.2638	0.3120	0.3665	0.4026	0.5007
39	0.2605	0.3081	0.3621	0.3978	0.4950
40	0.2573	0.3044	0.3578	0.3932	0.4896
41	0.2542	0.3008	0.3536	0.3887	0.4843
42	0.2512	0.2973	0.3496	0.3843	0.4791
43	0.2483	0.2940	0.3457	0.3801	0.4742
44	0.2455	0.2907	0.3420	0.3761	0.4694
45	0.2429	0.2876	0.3384	0.3721	0.4647
46	0.2403	0.2845	0.3348	0.3683	0.4601
47	0.2377	0.2816	0.3314	0.3646	0.4557
48	0.2353	0.2787	0.3281	0.3610	0.4514
49	0.2329	0.2759	0.3249	0.3575	0.4473
50	0.2306	0.2732	0.3218	0.3542	0.4432
60	0.2108	0.2500	0.2948	0.3248	0.4079
70	0.1954	0.2319	0.2737	0.3017	0.3798
80	0.1829	0.2172	0.2565	0.2830	0.3568
90	0.1726	0.2050	0.2422	0.2673	0.3375
100	0.1638	0.1946	0.2301	0.2540	0.3211

Lampiran
Distribusi Tabel t

Pr	0.25	0.10	0.05	0.025	0.01	0.005	0.001
df	0.50	0.20	0.10	0.050	0.02	0.010	0.002
1	1.00000	3.07768	6.31375	12.70620	31.82052	63.65674	318.30884
2	0.81650	1.88562	2.91999	4.30265	6.96456	9.92484	22.32712
3	0.76489	1.63774	2.35336	3.18245	4.54070	5.84091	10.21453
4	0.74070	1.53321	2.13185	2.77645	3.74695	4.60409	7.17318
5	0.72669	1.47588	2.01505	2.57058	3.36493	4.03214	5.89343
6	0.71756	1.43976	1.94318	2.44691	3.14267	3.70743	5.20763
7	0.71114	1.41492	1.89458	2.36462	2.99795	3.49948	4.78529
8	0.70639	1.39682	1.85955	2.30600	2.89646	3.35539	4.50079
9	0.70272	1.38303	1.83311	2.26216	2.82144	3.24984	4.29681
10	0.69981	1.37218	1.81246	2.22814	2.76377	3.16927	4.14370
11	0.69745	1.36343	1.79588	2.20099	2.71808	3.10581	4.02470
12	0.69548	1.35622	1.78229	2.17881	2.68100	3.05454	3.92963
13	0.69383	1.35017	1.77093	2.16037	2.65031	3.01228	3.85198
14	0.69242	1.34503	1.76131	2.14479	2.62449	2.97684	3.78739
15	0.69120	1.34061	1.75305	2.13145	2.60248	2.94671	3.73283
16	0.69013	1.33676	1.74588	2.11991	2.58349	2.92078	3.68615
17	0.68920	1.33338	1.73961	2.10982	2.56693	2.89823	3.64577
18	0.68836	1.33039	1.73406	2.10092	2.55238	2.87844	3.61048
19	0.68762	1.32773	1.72913	2.09302	2.53948	2.86093	3.57940
20	0.68695	1.32534	1.72472	2.08596	2.52798	2.84534	3.55181
21	0.68635	1.32319	1.72074	2.07961	2.51765	2.83136	3.52715
22	0.68581	1.32124	1.71714	2.07387	2.50832	2.81876	3.50499
23	0.68531	1.31946	1.71387	2.06866	2.49987	2.80734	3.48496
24	0.68485	1.31784	1.71088	2.06390	2.49216	2.79694	3.46678
25	0.68443	1.31635	1.70814	2.05954	2.48511	2.78744	3.45019
26	0.68404	1.31497	1.70562	2.05553	2.47863	2.77871	3.43500
27	0.68368	1.31370	1.70329	2.05183	2.47266	2.77068	3.42103
28	0.68335	1.31253	1.70113	2.04841	2.46714	2.76326	3.40816
29	0.68304	1.31143	1.69913	2.04523	2.46202	2.75639	3.39624
30	0.68276	1.31042	1.69726	2.04227	2.45726	2.75000	3.38518
31	0.68249	1.30946	1.69552	2.03951	2.45282	2.74404	3.37490
32	0.68223	1.30857	1.69389	2.03693	2.44868	2.73848	3.36531
33	0.68200	1.30774	1.69236	2.03452	2.44479	2.73328	3.35634
34	0.68177	1.30695	1.69092	2.03224	2.44115	2.72839	3.34793
35	0.68156	1.30621	1.68957	2.03011	2.43772	2.72381	3.34005
36	0.68137	1.30551	1.68830	2.02809	2.43449	2.71948	3.33262
37	0.68118	1.30485	1.68709	2.02619	2.43145	2.71541	3.32563
38	0.68100	1.30423	1.68595	2.02439	2.42857	2.71156	3.31903
39	0.68083	1.30364	1.68488	2.02269	2.42584	2.70791	3.31279
40	0.68067	1.30308	1.68385	2.02108	2.42326	2.70446	3.30688
41	0.68052	1.30254	1.68288	2.01954	2.42080	2.70118	3.30127
42	0.68038	1.30204	1.68195	2.01808	2.41847	2.69807	3.29595
43	0.68024	1.30155	1.68107	2.01669	2.41625	2.69510	3.29089
44	0.68011	1.30109	1.68023	2.01537	2.41413	2.69228	3.28607
45	0.67998	1.30065	1.67943	2.01410	2.41212	2.68959	3.28148
46	0.67986	1.30023	1.67866	2.01290	2.41019	2.68701	3.27710
47	0.67975	1.29982	1.67793	2.01174	2.40835	2.68456	3.27291
48	0.67964	1.29944	1.67722	2.01063	2.40658	2.68220	3.26891
49	0.67953	1.29907	1.67655	2.00958	2.40489	2.67995	3.26508
50	0.67943	1.29871	1.67591	2.00856	2.40327	2.67779	3.26141
60	0.67860	1.29582	1.67065	2.00030	2.39012	2.66028	3.23171
70	0.67801	1.29376	1.66691	1.99444	2.38081	2.64790	3.21079
80	0.67757	1.29222	1.66412	1.99006	2.37387	2.63869	3.19526
90	0.67723	1.29103	1.66196	1.98667	2.36850	2.63157	3.18327
100		1.29007	1.66023	1.98397	2.36422	2.62589	3.17374



Kelompok Jabatan	<input type="checkbox"/> Manager	<input type="checkbox"/> Supervisor	<input type="checkbox"/> Staff	<input type="checkbox"/> Security
	<input type="checkbox"/> Coordinator	<input type="checkbox"/> STE / TE	<input type="checkbox"/> Office Boy	<input type="checkbox"/> Driver
Karyawan yang dinilai				
Nama				
NIP				
Jabatan				
Dept				
Masa Penilaian	1 Jan	s/d	31-Dec	

* Beri tanda (x) pada kelompok Jabatan yang sesuai

Definisi Skala :

- 4 : kinerja **sangat Baik**
- 3 : kinerja **Baik**
- 2 : kinerja **cukup**
- 1 : kinerja **kurang**

Definisi Nilai :

- A : 3.6 - 4
- B : 2.9 - 3.5
- C : 2.0 - 2.8
- D : 0 - 1.9

1. Skill

Definisi : Kemampuan dalam menyelesaikan pekerjaan untuk mencapai tujuan perusahaan	Nilai
Indikator :	
1.1. Kemampuan dasar dalam mengoperasikan komputer	
1.2. Kemampuan komunikasi internal dan external	
1.3. Kemampuan dalam melakukan presentasi	
1.4. Kemampuan melakukan negosiasi	
1.5. Kemampuan mengerjakan tugas sesuai arahan yang diberikan	
1.6. Kemampuan berpikir kreatif menyangkut tugas yang dikerjakan	
	Total nilai
	Rata - rata Nilai
Komentar :	

2. Knowledge

Definisi : Penguasaan atas informasi yang mendukung pekerjaan	Nilai
Indikator :	
2.1. Pengetahuan tentang mengoperasikan MS Word, MS Excel dan MS Power Point	
2.2. Pengetahuan teknis tentang produk yang dijual perusahaan	
2.3. Pengetahuan teknis tentang jasa servis yang ditawarkan perusahaan	
2.4. Pengetahuan tentang teknik menjual dan melakukan presentasi	
2.5. Pengetahuan geografis	
	Total nilai
	Rata - rata Nilai
Komentar :	

3. Attitude

Definisi : Menunjukkan tingkah laku yang sesuai dengan nilai-nilai positif	Nilai
Indikator :	
3.1. Absensi dan Kehadiran	
3.2. Motivasi	
3.3. Tanggung Jawab	
3.4. Loyalitas	
3.5. Kejujuran	
3.6. Kebersihan dan Kerapuhan	
3.7. Inisiatif	
	Total nilai
	Rata - rata Nilai
Komentar :	

Hasil Penilaian S K A

No	Faktor	Nilai			
1	Skill	0.0			
2	Knowledge	0.0			
3	Attitute	0.0			
Total nilai		0.0			
Rata - rata Nilai		0.0			
Hasil akhir Penilaian Prestasi		A	B	C	D

Karyawan yang Dinilai**Penilai**

ttd		ttd	
Nama :		Nama :	
Tgl. :		Tgl. :	