

Lampiran : 1

Kepada Yth,

Bapak/ Ibu/saudara/i

Saya Mahasiswa Magister Manajemen Universitas Mercu Buana sedang mengadakan penelitian tentang Pengaruh *Brand Awareness*, *Perceived Quality* dan *Brand Association* terhadap Minat Beli Mobil Suzuki Ertiga Pada PT. Suzuki Indomobil Motor di Jakarta. Riset ini merupakan penelitian Karya Akhir. Tesis sebagai persyaratan kelulusan. Dalam pengisian kuesioner ini, Bapak / Ibu cukup menyisihkan waktu 10 – 15 menit untuk menjawab semua pertanyaan yang tertulis secara jujur dan apa adanya. Jawaban dari Bapak / Ibu sangat membantu dan berharga bagi kami.

Atas bantuan Bapak / Ibu saya ucapkan terima kasih sebesar-besarnya.

Hormat saya,

Zharief Zabady Mamora (NIM: 55111110267)

---

---

No. Responden : ..... (Diisi oleh Peneliti)

**Penunjukan pengisian :**

Pilihlah jawaban yang Anda anggap paling sesuai menurut Anda dengan cara memberi tanda ( X ) pada kolom jawaban yang telah tersedia !

Untuk pernyataan-pernyataan di dalam kolom beri tanda (X) pada jawaban yang anda pilih :

Keterangan :

1. STS : Sangat Tidak Setuju
2. TS : Tidak Setuju
3. KS : Ragu-ragu
4. S : Setuju
5. SS : Sangat Setuju

Lanjutan Lampiran : 1

**A. Karakteristik Responden**

Berilah tanda ( X ) pada jawaban yang Anda anggap paling sesuai !

Jenis kelamin Anda ?

- a. Laki-laki    b. Perempuan

Berapakah umur Anda ?

- a. < 21 Tahun    b. 21- 30 Tahun    c. 31 - 40 Tahun    d. 41 - 50 tahun    e. > 50 Tahun

Apa pendidikan terakhir yang sudah Anda tempuh ?

- a. SMA                      b. Diploma                      c. Sarjana                      d. Pasca Sarjana

Apa pekerjaan Anda sekarang ini ?

- a. Mahasiswa    b. Pegawai Negeri    c. Pegawai Swasta    d. Wiraswasta

PERNYATAAN	JAWABAN				
	1 (STS)	2 (TS)	3 (KS)	4 (S)	5 (SS)
<b>Variabel : Brand Awareness</b>					
1. Mobil Suzuki Ertiga merupakan merek mobil yang sangat menarik untuk selalu diingat.					
2. Merek mobil Suzuki Ertiga merupakan merek mobil yang mudah diingat.					
3. Dengan slogan "Mengerti Keluarga" Suzuki Ertiga dikenal sebagai kendaraan berkapasitas banyak penumpang.					
<b>Variabel : Perceived Quality</b>					
4. Suzuki Ertiga memiliki mesin bertenaga yang dapat diandalkan dikelas MPV (Multi Purpose Vehicle)					
5. Suzuki Ertiga memiliki interior yang mewah dikelasnya.					
6. Suzuki Ertiga memiliki exterior yang modern dikelasnya.					
7. Suzuki Ertiga merupakan kendaraan yang memiliki usia mesin tahan lama.					
8. Kemudahan untuk memperoleh sparepart dari Suzuki Ertiga.					

PERNYATAAN	JAWABAN				
	1 (STS)	2 (TS)	3 (KS)	4 (S)	5 (SS)
<b>Variabel : Brand Association</b>					
9. Kualitas Suzuki Ertiga memiliki keunggulan dibandingkan dengan merek mobil sejenis dikelasnya.					
10. Fitur Suzuki Ertiga memiliki keunggulan dibandingkan dengan merek mobil sejenis dikelasnya.					
11. Desain Suzuki Ertiga memiliki keunggulan dibandingkan dengan merek mobil sejenis dikelasnya.					
12. Harga Suzuki Ertiga untuk ketiga tipe (GX, GI, dan GX) sangat kompetitif terhadap mobil pesaing sejenis lainnya.					
13. Suzuki Ertiga merupakan kendaraan serbaguna yang dapat digunakan baik untuk individu maupun kelompok.					
14. Suzuki Ertiga adalah kendaraan yang memiliki nilai jual kembali yang tinggi karena merupakan hasil pabrikan Jepang.					
15. Dengan menggunakan Suzuki Ertiga maka keamanan dan kenyamanan dalam berkendara dapat diperoleh.					
16. Dengan pencitraan yang dilakukan oleh Suzuki menjadikan Ertiga pilihan utama bagi keluarga Jakarta.					
<b>Variabel : Minat Beli</b>					
17. Konsumen tertarik untuk membeli Suzuki Ertiga setelah memperoleh dan mengetahui informasi dari produk tersebut.					
18. Suzuki Ertiga merupakan produk otomotif yang sesuai dengan harapan sehingga produk tersebut dapat direferensikan kepada konsumen lainnya.					
19. Suzuki Ertiga merupakan produk otomotif yang kompetitif sehingga timbul kecenderungan seseorang untuk mencari segala bentuk informasi dari Suzuki Ertiga.					
20. Konsumen memilih Suzuki Ertiga sebagai pilihan utama untuk kendaraan keluarga.					

=== TERIMA KASIH BANYAK ATAS PARTISIPASI ANDA ===

DATA ORDINAL  
JAWABAN BRAND AWARENESS, PERCEIVED QUALITY, BRAND ASSOCIATION DAN MINAT BELI

RES	DATA RESPONDEN				BRAND AWARENESS					PERCEIVED QUALITY					BRAND ASSOCIATION					MINAT BELI								
	JK	UM	PT	PK	1	2	3	TTL	4	5	6	7	8	TTL	9	10	11	12	13	14	15	16	TTL	17	18	19	20	TTL
1	2	4	3	2	2	3	2	7	2	2	4	3	3	4	3	4	3	3	4	3	2	3	24	3	2	3	2	10
2	1	2	2	4	2	3	4	9	4	4	3	5	4	20	3	4	4	3	3	4	4	3	27	5	4	4	4	17
3	2	3	4	3	4	3	4	11	4	4	3	4	4	19	3	4	4	3	4	4	3	23	5	4	3	4	16	
4	2	5	3	3	4	3	4	11	4	3	4	3	3	17	3	4	3	3	4	4	3	27	5	4	3	4	16	
5	1	3	2	3	4	3	3	10	3	3	3	3	3	15	3	3	3	3	4	3	3	25	4	3	3	3	13	
6	2	4	3	3	4	4	3	11	3	2	3	3	3	14	2	3	3	2	3	3	2	20	4	3	4	3	14	
7	2	3	3	3	4	4	2	10	3	5	5	2	5	20	5	5	5	5	3	3	3	34	4	3	4	3	14	
8	1	2	3	3	3	4	3	10	3	3	3	3	5	19	3	5	3	3	3	3	3	25	3	3	4	3	13	
9	2	3	2	3	3	4	3	10	3	5	3	5	5	21	5	5	5	5	4	4	3	35	4	3	4	3	14	
10	1	4	2	4	3	4	4	11	4	2	4	4	4	18	2	4	4	2	4	4	2	25	4	4	4	4	16	
11	2	3	3	3	3	3	3	9	3	2	3	4	4	16	2	4	4	2	5	3	3	24	3	3	3	3	12	
12	2	3	3	3	2	3	4	9	4	3	4	4	4	19	2	4	4	2	4	4	2	26	4	4	4	4	15	
13	2	4	4	3	2	3	4	9	4	2	4	4	3	16	2	4	3	2	4	4	2	25	4	4	4	4	16	
14	1	5	3	3	2	3	2	7	2	2	2	4	3	14	2	4	4	2	4	4	2	20	3	2	3	2	10	
15	2	4	4	4	2	4	2	8	2	3	2	3	4	14	2	3	4	2	3	3	2	26	3	2	4	2	11	
16	2	3	3	3	2	4	2	8	2	4	2	2	2	13	2	2	4	4	2	2	4	24	3	2	4	2	11	
17	1	3	3	3	4	4	4	12	4	3	4	4	3	18	4	4	3	4	4	3	4	31	4	4	4	4	16	
18	2	2	2	2	4	4	4	12	4	4	4	4	4	20	4	4	4	4	4	4	4	32	4	4	4	4	16	
19	2	3	3	3	4	4	4	12	4	4	5	4	4	21	5	4	5	4	4	5	5	37	4	4	4	4	16	
20	1	4	2	3	3	3	4	10	4	4	4	4	4	21	5	5	5	4	4	4	5	38	4	4	3	4	15	
21	2	3	3	3	4	5	4	13	4	5	4	4	4	21	4	4	4	5	4	4	5	33	3	4	5	4	16	
22	1	2	2	2	5	5	4	14	4	3	5	4	3	19	5	4	5	5	5	5	5	39	3	4	5	4	16	
23	1	3	3	4	5	3	4	12	4	3	4	3	3	17	5	4	4	5	4	4	1	32	3	4	3	4	14	
24	1	2	2	2	5	4	4	13	4	4	4	3	3	18	5	4	5	3	2	4	3	31	4	4	4	4	16	
25	1	3	3	4	5	5	5	15	5	1	5	5	5	21	5	3	5	3	4	4	3	32	5	5	5	5	20	
26	2	5	4	3	5	4	4	13	4	4	4	4	4	20	5	4	5	3	4	2	4	30	4	4	4	4	16	
27	2	4	4	3	4	3	5	12	5	3	5	4	4	21	4	4	3	4	4	4	2	29	4	5	3	5	17	
28	1	3	4	3	4	4	5	13	5	5	5	5	5	25	3	4	3	2	3	3	2	23	5	5	4	5	19	
29	1	4	3	4	4	4	5	13	5	5	5	5	5	25	3	3	3	4	4	4	5	30	5	5	4	5	19	
30	2	2	2	2	4	4	4	12	4	4	5	4	5	23	5	5	5	4	5	5	2	39	5	4	4	4	17	
31	2	5	3	3	4	4	5	13	5	5	5	5	5	24	4	4	3	4	5	2	4	28	4	5	4	5	18	
32	2	2	3	4	4	5	5	14	5	4	5	4	4	22	4	1	3	3	4	4	1	22	5	5	5	5	20	
33	2	4	3	3	5	5	5	15	5	5	5	4	4	23	4	4	3	4	4	4	4	31	4	5	5	5	19	



73	2	2	4	2	3	4	4	11	4	1	5	4	4	18	4	5	5	5	5	5	5	5	5	5	5	39	1	4	4	4	4	10
74	2	4	4	4	1	4	1	6	1	5	5	1	5	17	4	4	5	5	4	4	1	4	4	31	5	5	4	4	5	5	1	15
75	1	3	4	3	5	5	4	14	4	3	4	5	5	21	4	5	3	2	4	3	5	5	31	5	4	5	4	5	4	4	18	
76	2	3	2	4	4	5	5	14	5	4	4	5	3	21	3	5	5	3	4	3	5	5	32	5	2	5	5	5	5	17		
77	2	4	4	3	5	5	4	14	4	5	2	4	4	19	4	3	5	3	4	4	4	4	29	3	4	3	4	3	4	14		
78	1	3	4	2	4	5	5	14	5	4	3	5	2	19	4	3	5	4	4	2	3	4	29	4	4	4	4	4	5	17		
79	2	5	2	4	5	5	3	13	5	4	3	3	3	18	4	2	2	3	2	4	3	23	4	4	4	4	4	5	5	17		
80	1	4	3	3	1	5	5	11	5	5	4	5	4	23	3	3	4	3	3	4	5	4	31	4	4	4	4	5	5	17		

Sumber : Hasil kuesioner responden diolah dengan excel 2010

JAWABAN BRAND AWARENESS, PERCEIVED QUALITY, BRAND ASSOCIATION DAN MINAT BELI  
K U E S I O N E R

DATA INTERVAL

RES	DATA RESPONDEN				PERCEIVED QUALITY										BRAND ASSOCIATION										MINAT BELI				
	JK	UM	PT	PK	1	2	3	TTL	4	5	6	7	8	TTL	9	10	11	12	13	14	15	16	TTL	17	18	19	20	TTL	
1	2	2	2	2	1.57	1.67	6.34	1.63	3.18	2.92	2.37	3.19	14.15	3.02	1.62	3.16	2.92	2.49	2.64	2.14	2.90	21.20	2.31	2.19	2.27	1.94	5.75		
2	2	2	2	2	1.62	1.72	6.56	7.72	3.20	3.92	4.34	3.76	14.49	3.92	3.26	3.16	2.06	2.50	2.99	2.52	2.71	19.86	4.63	3.92	3.79	3.09	15.44		
3	2	2	2	2	1.46	1.56	5.26	1.41	3.06	1.82	3.18	3.76	16.31	2.92	2.28	3.18	2.86	2.50	3.62	3.62	2.30	14.67	4.68	3.92	2.91	2.30	14.68		
4	2	2	2	2	1.26	1.36	5.41	1.26	3.20	2.52	3.12	3.71	14.27	2.12	2.26	2.49	2.66	2.60	2.60	2.60	2.30	19.44	4.52	3.62	2.31	3.26	14.68		
5	2	2	2	2	1.06	1.16	5.17	1.06	2.42	2.36	2.27	2.71	12.70	3.26	2.24	2.26	2.26	2.26	1.52	3.64	2.30	21.79	3.75	2.74	2.31	2.42	11.32		
6	2	2	2	2	1.56	1.66	5.47	1.56	2.42	2.68	1.92	2.57	11.77	2.20	2.34	2.26	1.93	1.92	2.34	2.86	1.26	18.11	3.75	2.74	2.31	2.42	12.66		
7	2	2	2	2	1.56	1.66	5.37	1.56	2.42	4.55	4.73	1.82	10.44	4.96	2.34	4.29	4.29	4.29	2.84	2.86	4.17	32.64	3.75	2.74	3.79	2.42	12.66		
8	2	2	2	2	1.56	1.66	5.37	1.56	2.42	4.65	2.82	2.37	4.95	17.12	3.92	2.34	4.29	2.62	2.84	2.86	2.50	22.83	2.91	2.74	3.79	2.42	11.96		
9	2	2	2	2	1.46	1.56	5.46	1.46	2.42	4.65	4.72	2.37	4.95	19.01	4.98	2.24	4.29	4.29	3.53	2.86	4.17	21.63	3.75	2.74	3.79	2.42	12.66		
10	2	2	2	2	1.69	1.79	6.35	1.69	3.56	1.90	3.16	3.76	15.36	2.20	3.26	3.16	1.93	2.50	3.62	3.62	1.73	22.25	3.75	2.74	3.79	2.42	14.36		
11	2	2	2	2	1.54	1.64	5.68	1.54	2.42	3.56	1.59	2.37	13.81	2.20	2.34	3.16	1.93	1.93	2.64	2.86	1.73	21.84	2.91	2.74	2.51	2.42	10.98		
12	2	2	2	2	1.54	1.64	5.68	1.54	2.42	3.56	2.82	3.16	16.30	2.21	3.26	3.16	1.93	3.49	3.62	3.62	1.73	22.24	3.75	3.62	2.91	3.20	13.48		
13	2	2	2	2	1.6	1.7	6.25	1.7	3.20	2.39	1.90	3.16	13.64	2.20	3.26	2.24	1.93	3.49	3.62	3.62	1.73	22.36	3.75	3.62	3.79	3.20	14.36		
14	2	2	2	2	1.6	1.7	6.34	1.6	3.20	3.38	1.80	2.71	12.65	2.20	1.88	3.16	1.92	1.82	3.62	2.64	1.73	18.40	2.91	2.69	2.91	1.83	9.75		
15	2	2	2	2	1.6	1.7	6.34	1.6	3.20	2.38	3.67	1.80	12.33	3.96	1.88	3.16	1.92	1.82	3.62	2.64	1.73	22.65	2.91	2.69	2.91	1.83	10.62		
16	2	2	2	2	1.6	1.7	6.34	1.6	3.20	2.38	3.67	1.80	12.33	3.96	1.88	3.16	1.92	1.82	3.62	2.64	1.73	22.65	2.91	2.69	2.91	1.83	10.62		
17	2	2	2	2	1.6	1.7	6.34	1.6	3.20	2.38	3.67	1.80	12.33	3.96	1.88	3.16	1.92	1.82	3.62	2.64	1.73	22.65	2.91	2.69	2.91	1.83	10.62		
18	2	2	2	2	1.6	1.7	6.34	1.6	3.20	2.38	3.67	1.80	12.33	3.96	1.88	3.16	1.92	1.82	3.62	2.64	1.73	22.65	2.91	2.69	2.91	1.83	10.62		
19	2	2	2	2	1.6	1.7	6.34	1.6	3.20	2.38	3.67	1.80	12.33	3.96	1.88	3.16	1.92	1.82	3.62	2.64	1.73	22.65	2.91	2.69	2.91	1.83	10.62		
20	2	2	2	2	1.6	1.7	6.34	1.6	3.20	2.38	3.67	1.80	12.33	3.96	1.88	3.16	1.92	1.82	3.62	2.64	1.73	22.65	2.91	2.69	2.91	1.83	10.62		
21	2	2	2	2	1.6	1.7	6.34	1.6	3.20	2.38	3.67	1.80	12.33	3.96	1.88	3.16	1.92	1.82	3.62	2.64	1.73	22.65	2.91	2.69	2.91	1.83	10.62		
22	2	2	2	2	1.6	1.7	6.34	1.6	3.20	2.38	3.67	1.80	12.33	3.96	1.88	3.16	1.92	1.82	3.62	2.64	1.73	22.65	2.91	2.69	2.91	1.83	10.62		
23	2	2	2	2	1.6	1.7	6.34	1.6	3.20	2.38	3.67	1.80	12.33	3.96	1.88	3.16	1.92	1.82	3.62	2.64	1.73	22.65	2.91	2.69	2.91	1.83	10.62		
24	2	2	2	2	1.6	1.7	6.34	1.6	3.20	2.38	3.67	1.80	12.33	3.96	1.88	3.16	1.92	1.82	3.62	2.64	1.73	22.65	2.91	2.69	2.91	1.83	10.62		
25	2	2	2	2	1.6	1.7	6.34	1.6	3.20	2.38	3.67	1.80	12.33	3.96	1.88	3.16	1.92	1.82	3.62	2.64	1.73	22.65	2.91	2.69	2.91	1.83	10.62		
26	2	2	2	2	1.6	1.7	6.34	1.6	3.20	2.38	3.67	1.80	12.33	3.96	1.88	3.16	1.92	1.82	3.62	2.64	1.73	22.65	2.91	2.69	2.91	1.83	10.62		
27	2	2	2	2	1.6	1.7	6.34	1.6	3.20	2.38	3.67	1.80	12.33	3.96	1.88	3.16	1.92	1.82	3.62	2.64	1.73	22.65	2.91	2.69	2.91	1.83	10.62		
28	2	2	2	2	1.6	1.7	6.34	1.6	3.20	2.38	3.67	1.80	12.33	3.96	1.88	3.16	1.92	1.82	3.62	2.64	1.73	22.65	2.91	2.69	2.91	1.83	10.62		
29	2	2	2	2	1.6	1.7	6.34	1.6	3.20	2.38	3.67	1.80	12.33	3.96	1.88	3.16	1.92	1.82	3.62	2.64	1.73	22.65	2.91	2.69	2.91	1.83	10.62		
30	2	2	2	2	1.6	1.7	6.34	1.6	3.20	2.38	3.67	1.80	12.33	3.96	1.88	3.16	1.92	1.82	3.62	2.64	1.73	22.65	2.91	2.69	2.91	1.83	10.62		
31	2	2	2	2	1.6	1.7	6.34	1.6	3.20	2.38	3.67	1.80	12.33	3.96	1.88	3.16	1.92	1.82	3.62	2.64	1.73	22.65	2.91	2.69	2.91	1.83	10.62		
32	2	2	2	2	1.6	1.7	6.34	1.6	3.20	2.38	3.67	1.80	12.33	3.96	1.88	3.16	1.92	1.82	3.62	2.64	1.73	22.65	2.91	2.69	2.91	1.83	10.62		
33	2	2	2	2	1.6	1.7	6.34	1.6	3.20	2.38	3.67	1.80	12.33	3.96	1.88	3.16	1.92	1.82	3.62	2.64	1.73	22.65	2.91	2.69	2.91	1.83	10.62		





73	1	2	3	4	5	6	7	8	9	10	11	12	13	14	15	16	17	18	19	20	21	22	23	24	25	26	27	28	29	30	31	32	33	34	35	36	37	38	39	40	41	42	43	44	45	46	47	48	49	50	51	52	53	54	55	56	57	58	59	60	61	62	63	64	65	66	67	68	69	70	71	72	73	74	75	76	77	78	79	80
1	2	3	4	5	6	7	8	9	10	11	12	13	14	15	16	17	18	19	20	21	22	23	24	25	26	27	28	29	30	31	32	33	34	35	36	37	38	39	40	41	42	43	44	45	46	47	48	49	50	51	52	53	54	55	56	57	58	59	60	61	62	63	64	65	66	67	68	69	70	71	72	73	74	75	76	77	78	79	80	

Table 1: Summary of data for the first 80 rows.

**Tabel r (Product Moment)**

Taraf Signifikansi			Taraf Signifikansi			Taraf Signifikansi					
n	10%	5%	1%	n	10%	5%	1%	n	10%	5%	1%
1	-	-	-	41	0,260	0,308	0,398	81	0,184	0,219	0,285
2	-	-	-	42	0,257	0,304	0,393	82	0,183	0,217	0,283
3	0,988	0,997	1,000	43	0,254	0,301	0,389	83	0,182	0,216	0,281
4	0,900	0,950	0,990	44	0,251	0,297	0,384	84	0,181	0,215	0,280
5	0,805	0,878	0,959	45	0,248	0,294	0,380	85	0,180	0,213	0,278
6	0,729	0,811	0,917	46	0,246	0,291	0,376	86	0,179	0,212	0,276
7	0,669	0,754	0,875	47	0,243	0,288	0,372	87	0,178	0,211	0,275
8	0,621	0,707	0,834	48	0,240	0,285	0,368	88	0,176	0,210	0,273
9	0,582	0,666	0,798	49	0,238	0,282	0,365	89	0,175	0,208	0,272
10	0,549	0,632	0,765	50	0,235	0,279	0,361	90	0,174	0,207	0,270
11	0,521	0,602	0,735	51	0,233	0,276	0,358	91	0,174	0,206	0,269
12	0,497	0,576	0,708	52	0,231	0,273	0,354	92	0,173	0,205	0,267
13	0,476	0,553	0,684	53	0,228	0,271	0,351	93	0,172	0,204	0,266
14	0,458	0,532	0,661	54	0,226	0,268	0,348	94	0,171	0,203	0,264
15	0,441	0,514	0,641	55	0,224	0,266	0,345	95	0,170	0,202	0,263
16	0,426	0,497	0,623	56	0,222	0,263	0,341	96	0,169	0,201	0,262
17	0,412	0,482	0,606	57	0,220	0,261	0,339	97	0,168	0,200	0,260
18	0,400	0,468	0,590	58	0,218	0,259	0,336	98	0,167	0,199	0,259
19	0,389	0,456	0,575	59	0,216	0,256	0,333	99	0,166	0,198	0,258
20	0,378	0,444	0,561	60	0,214	0,254	0,330	100	0,165	0,197	0,256
21	0,369	0,433	0,549	61	0,213	0,252	0,327	101	0,165	0,196	0,255
22	0,360	0,423	0,537	62	0,211	0,250	0,325	102	0,164	0,195	0,254
23	0,352	0,413	0,526	63	0,209	0,248	0,322	103	0,163	0,194	0,253
24	0,344	0,404	0,515	64	0,207	0,246	0,320	104	0,162	0,193	0,252
25	0,337	0,396	0,505	65	0,206	0,244	0,317	105	0,161	0,192	0,250
26	0,330	0,388	0,496	66	0,204	0,242	0,315	106	0,161	0,191	0,249
27	0,323	0,381	0,487	67	0,203	0,240	0,313	107	0,160	0,190	0,248
28	0,317	0,374	0,479	68	0,201	0,239	0,310	108	0,159	0,189	0,247
29	0,311	0,367	0,471	69	0,200	0,237	0,308	109	0,158	0,188	0,246
30	0,306	0,361	0,463	70	0,198	0,235	0,306	110	0,158	0,187	0,245
31	0,301	0,355	0,456	71	0,197	0,234	0,304	111	0,157	0,187	0,244
32	0,296	0,349	0,449	72	0,195	0,232	0,302	112	0,156	0,186	0,242
33	0,291	0,344	0,442	73	0,194	0,230	0,300	113	0,156	0,185	0,241
34	0,287	0,339	0,436	74	0,193	0,229	0,298	114	0,155	0,184	0,240
35	0,283	0,334	0,430	75	0,191	0,227	0,296	115	0,154	0,183	0,239
36	0,279	0,329	0,424	76	0,190	0,226	0,294	116	0,153	0,182	0,238
37	0,275	0,325	0,418	77	0,189	0,224	0,292	117	0,153	0,182	0,237
38	0,271	0,320	0,413	78	0,188	0,223	0,290	118	0,152	0,181	0,236
39	0,267	0,316	0,408	79	0,186	0,221	0,288	119	0,152	0,180	0,235
40	0,264	0,312	0,403	80	0,185	0,220	0,286	120	0,151	0,179	0,234

Sumber: Dwi Priyatno (2008)

Tabel Distribusi t atau Tabel t (*t Table Statistics*)

dk	α untuk Uji Satu Pihak (one tail test)						dk	α untuk Uji Satu Pihak (one tail test)					
	0,25	0,10	0,05	0,025	0,01	0,005		0,25	0,10	0,05	0,025	0,01	0,005
	α untuk Uji Dua Pihak (two tail test)							α untuk Uji Dua Pihak (two tail test)					
	0,50	0,20	0,10	0,05	0,02	0,01		0,50	0,20	0,10	0,05	0,02	0,01
1	1,000	3,078	6,314	12,706	31,821	63,657	51	0,679	1,298	1,675	2,008	2,402	2,676
2	0,816	1,886	2,920	4,303	6,965	9,925	52	0,679	1,298	1,675	2,007	2,400	2,674
3	0,765	1,638	2,353	3,182	4,541	5,841	53	0,679	1,298	1,674	2,006	2,399	2,672
4	0,741	1,533	2,132	2,776	3,747	4,604	54	0,679	1,297	1,674	2,005	2,397	2,670
5	0,727	1,476	2,015	2,571	3,365	4,032	55	0,679	1,297	1,673	2,004	2,396	2,668
6	0,718	1,440	1,943	2,447	3,143	3,707	56	0,679	1,297	1,673	2,003	2,395	2,667
7	0,711	1,415	1,895	2,365	2,998	3,499	57	0,679	1,297	1,672	2,002	2,394	2,665
8	0,706	1,397	1,860	2,306	2,896	3,355	58	0,679	1,296	1,672	2,002	2,392	2,663
9	0,703	1,383	1,833	2,262	2,821	3,250	59	0,679	1,296	1,671	2,001	2,391	2,662
10	0,700	1,372	1,812	2,228	2,764	3,169	60	0,679	1,296	1,671	2,000	2,390	2,660
11	0,697	1,363	1,796	2,201	2,718	3,106	61	0,679	1,296	1,670	2,000	2,389	2,659
12	0,695	1,356	1,782	2,179	2,681	3,055	62	0,678	1,295	1,670	1,999	2,388	2,657
13	0,694	1,350	1,771	2,160	2,650	3,012	63	0,678	1,295	1,669	1,998	2,387	2,656
14	0,692	1,345	1,761	2,145	2,624	2,977	64	0,678	1,295	1,669	1,998	2,386	2,655
15	0,691	1,341	1,753	2,131	2,602	2,947	65	0,678	1,295	1,669	1,997	2,385	2,654
16	0,690	1,337	1,746	2,120	2,583	2,921	66	0,678	1,295	1,668	1,997	2,384	2,652
17	0,689	1,333	1,740	2,110	2,567	2,898	67	0,678	1,294	1,668	1,996	2,383	2,651
18	0,688	1,330	1,734	2,101	2,552	2,878	68	0,678	1,294	1,668	1,995	2,382	2,650
19	0,688	1,328	1,729	2,093	2,539	2,861	69	0,678	1,294	1,667	1,995	2,382	2,649
20	0,687	1,325	1,725	2,086	2,528	2,845	70	0,678	1,294	1,667	1,994	2,381	2,648
21	0,686	1,323	1,721	2,080	2,518	2,831	71	0,678	1,294	1,667	1,994	2,380	2,647
22	0,686	1,321	1,717	2,074	2,508	2,819	72	0,678	1,293	1,666	1,993	2,379	2,646
23	0,685	1,319	1,714	2,069	2,500	2,807	73	0,678	1,293	1,666	1,993	2,379	2,645
24	0,685	1,318	1,711	2,064	2,492	2,797	74	0,678	1,293	1,666	1,993	2,378	2,644
25	0,684	1,316	1,708	2,060	2,485	2,787	75	0,678	1,293	1,665	1,992	2,377	2,643
26	0,684	1,315	1,706	2,056	2,479	2,779	76	0,678	1,293	1,665	1,992	2,376	2,642
27	0,684	1,314	1,703	2,052	2,473	2,771	77	0,678	1,293	1,665	1,991	2,376	2,641
28	0,683	1,313	1,701	2,048	2,467	2,763	78	0,678	1,292	1,665	1,991	2,375	2,640
29	0,683	1,311	1,699	2,045	2,462	2,756	79	0,678	1,292	1,664	1,990	2,374	2,640
30	0,683	1,310	1,697	2,042	2,457	2,750	80	0,678	1,292	1,664	1,990	2,374	2,639
31	0,682	1,309	1,696	2,040	2,453	2,744	81	0,678	1,292	1,664	1,990	2,373	2,638
32	0,682	1,309	1,694	2,037	2,449	2,738	82	0,677	1,292	1,664	1,989	2,373	2,637
33	0,682	1,308	1,692	2,035	2,445	2,733	83	0,677	1,292	1,663	1,989	2,372	2,636
34	0,682	1,307	1,691	2,032	2,441	2,728	84	0,677	1,292	1,663	1,989	2,372	2,636
35	0,682	1,306	1,690	2,030	2,438	2,724	85	0,677	1,292	1,663	1,988	2,371	2,635
36	0,681	1,306	1,688	2,028	2,434	2,719	86	0,677	1,291	1,663	1,988	2,370	2,634
37	0,681	1,305	1,687	2,026	2,431	2,715	87	0,677	1,291	1,663	1,988	2,370	2,634
38	0,681	1,304	1,686	2,024	2,429	2,712	88	0,677	1,291	1,662	1,987	2,369	2,633
39	0,681	1,304	1,685	2,023	2,426	2,708	89	0,677	1,291	1,662	1,987	2,369	2,632
40	0,681	1,303	1,684	2,021	2,423	2,704	90	0,677	1,291	1,662	1,987	2,368	2,632
41	0,681	1,303	1,683	2,020	2,421	2,701	91	0,677	1,291	1,662	1,986	2,368	2,631
42	0,680	1,302	1,682	2,018	2,418	2,698	92	0,677	1,291	1,662	1,986	2,368	2,630
43	0,680	1,302	1,681	2,017	2,416	2,695	93	0,677	1,291	1,661	1,986	2,367	2,630
44	0,680	1,301	1,680	2,015	2,414	2,692	94	0,677	1,291	1,661	1,986	2,367	2,629
45	0,680	1,301	1,679	2,014	2,412	2,690	95	0,677	1,291	1,661	1,985	2,366	2,629
46	0,680	1,300	1,679	2,013	2,410	2,687	96	0,677	1,290	1,661	1,985	2,366	2,628
47	0,680	1,300	1,678	2,012	2,408	2,685	97	0,677	1,290	1,661	1,985	2,365	2,627
48	0,680	1,299	1,677	2,011	2,407	2,682	98	0,677	1,290	1,661	1,984	2,365	2,627
49	0,680	1,299	1,677	2,010	2,405	2,680	99	0,677	1,290	1,660	1,984	2,365	2,626
50	0,679	1,299	1,676	2,009	2,403	2,678	100	0,677	1,290	1,660	1,984	2,364	2,626

Sumber: Dwi Priyatno (2009)

**Tabel Distribusi F ( F Table Statistics) taraf signifikansi 5%**

df2	df1					df2	df1				
	1	2	3	4	5		1	2	3	4	5
1	161,448	199,500	215,707	224,583	230,162	51	4,030	3,179	2,786	2,553	2,397
2	18,513	19,000	19,164	19,247	19,296	52	4,027	3,175	2,783	2,550	2,393
3	10,128	9,552	9,277	9,117	9,013	53	4,023	3,172	2,779	2,546	2,389
4	7,709	6,944	6,591	6,388	6,256	54	4,020	3,168	2,776	2,543	2,386
5	6,608	5,786	5,409	5,192	5,050	55	4,016	3,165	2,773	2,540	2,383
6	5,987	5,143	4,757	4,534	4,387	56	4,013	3,162	2,769	2,537	2,380
7	5,591	4,737	4,347	4,120	3,972	57	4,010	3,159	2,766	2,534	2,377
8	5,318	4,459	4,066	3,838	3,687	58	4,007	3,156	2,764	2,531	2,374
9	5,117	4,256	3,863	3,633	3,482	59	4,004	3,153	2,761	2,528	2,371
10	4,965	4,103	3,708	3,478	3,326	60	4,001	3,150	2,758	2,525	2,368
11	4,844	3,982	3,587	3,357	3,204	61	3,998	3,148	2,755	2,523	2,366
12	4,747	3,885	3,490	3,259	3,106	62	3,996	3,145	2,753	2,520	2,363
13	4,667	3,806	3,411	3,179	3,025	63	3,993	3,143	2,751	2,518	2,361
14	4,600	3,739	3,344	3,112	2,958	64	3,991	3,140	2,748	2,515	2,358
15	4,543	3,682	3,287	3,056	2,901	65	3,989	3,138	2,746	2,513	2,356
16	4,494	3,634	3,239	3,007	2,852	66	3,986	3,136	2,744	2,511	2,354
17	4,451	3,592	3,197	2,965	2,810	67	3,984	3,134	2,742	2,509	2,352
18	4,414	3,555	3,160	2,928	2,773	68	3,982	3,132	2,740	2,507	2,350
19	4,381	3,522	3,127	2,895	2,740	69	3,980	3,130	2,737	2,505	2,348
20	4,351	3,493	3,098	2,866	2,711	70	3,978	3,128	2,736	2,503	2,346
21	4,325	3,467	3,072	2,840	2,685	71	3,976	3,126	2,734	2,501	2,344
22	4,301	3,443	3,049	2,817	2,661	72	3,974	3,124	2,732	2,499	2,342
23	4,279	3,422	3,028	2,796	2,640	73	3,972	3,122	2,730	2,497	2,340
24	4,260	3,403	3,009	2,776	2,621	74	3,970	3,120	2,728	2,495	2,338
25	4,242	3,385	2,991	2,759	2,603	75	3,968	3,119	2,727	2,494	2,337
26	4,225	3,369	2,975	2,743	2,587	76	3,967	3,117	2,725	2,492	2,335
27	4,210	3,354	2,960	2,728	2,572	77	3,965	3,115	2,723	2,490	2,333
28	4,196	3,340	2,947	2,714	2,558	78	3,963	3,114	2,722	2,489	2,332
29	4,183	3,328	2,934	2,701	2,545	79	3,962	3,112	2,720	2,487	2,330
30	4,171	3,316	2,922	2,690	2,534	80	3,960	3,111	2,719	2,486	2,329
31	4,160	3,305	2,911	2,679	2,523	81	3,959	3,109	2,717	2,484	2,327
32	4,149	3,295	2,901	2,668	2,512	82	3,957	3,108	2,716	2,483	2,326
33	4,139	3,285	2,892	2,659	2,503	83	3,956	3,107	2,715	2,482	2,324
34	4,130	3,276	2,883	2,650	2,494	84	3,955	3,105	2,713	2,480	2,323
35	4,121	3,267	2,874	2,641	2,485	85	3,953	3,104	2,712	2,479	2,322
36	4,113	3,259	2,866	2,634	2,477	86	3,952	3,103	2,711	2,478	2,321
37	4,105	3,252	2,859	2,626	2,470	87	3,951	3,101	2,709	2,476	2,319
38	4,098	3,245	2,852	2,619	2,463	88	3,949	3,100	2,708	2,475	2,318
39	4,091	3,238	2,845	2,612	2,456	89	3,948	3,099	2,707	2,474	2,317
40	4,085	3,232	2,839	2,606	2,449	90	3,947	3,098	2,706	2,473	2,316
41	4,079	3,226	2,833	2,600	2,443	91	3,946	3,097	2,705	2,472	2,315
42	4,073	3,220	2,827	2,594	2,438	92	3,945	3,095	2,704	2,471	2,313
43	4,067	3,214	2,822	2,589	2,432	93	3,943	3,094	2,703	2,470	2,312
44	4,062	3,209	2,816	2,584	2,427	94	3,942	3,093	2,701	2,469	2,311
45	4,057	3,204	2,812	2,579	2,422	95	3,941	3,092	2,700	2,467	2,310
46	4,052	3,200	2,807	2,574	2,417	96	3,940	3,091	2,699	2,466	2,309
47	4,047	3,195	2,802	2,570	2,413	97	3,939	3,090	2,698	2,465	2,308
48	4,043	3,191	2,798	2,565	2,409	98	3,938	3,089	2,697	2,465	2,307
49	4,038	3,187	2,794	2,561	2,404	99	3,937	3,088	2,696	2,464	2,306
50	4,034	3,183	2,790	2,557	2,400	100	3,936	3,087	2,696	2,463	2,305

Sumber: Dwi Priyatno (2009)

Tabel DW (Durbin Watson) Signifikansi 0.05 atau 5%

n	k = 1		k = 2		k = 3		k = 4		k = 5	
	dL	dU	dL	dU	dL	dU	dL	dU	dL	dU
6	0,610	1,400	-	-	-	-	-	-	-	-
7	0,700	1,356	0,467	1,896	-	-	-	-	-	-
8	0,763	1,332	0,559	1,777	0,368	2,287	-	-	-	-
9	0,824	1,320	0,629	1,699	0,455	2,128	0,296	2,588	-	-
10	0,879	1,320	0,697	1,641	0,525	2,016	0,376	2,414	0,243	2,822
11	0,927	1,324	0,658	1,604	0,595	1,928	0,444	2,283	0,316	2,645
12	0,971	1,331	0,812	1,579	0,658	1,864	0,512	2,177	0,379	2,506
13	1,010	1,340	0,861	1,562	0,715	1,816	0,574	2,094	0,445	2,390
14	1,045	1,350	0,905	1,551	0,767	1,779	0,632	2,030	0,505	2,296
15	1,077	1,361	0,946	1,543	0,814	1,750	0,685	1,977	0,562	2,220
16	1,106	1,371	0,982	1,539	0,857	1,728	0,734	1,935	0,615	2,157
17	1,133	1,381	1,015	1,536	0,897	1,710	0,779	1,900	0,664	2,104
18	1,158	1,391	1,046	1,535	0,933	1,696	0,820	1,872	0,710	2,060
19	1,180	1,401	1,074	1,536	0,967	1,685	0,859	1,848	0,752	2,023
20	1,201	1,411	1,100	1,537	0,998	1,676	0,894	1,828	0,792	1,991
21	1,221	1,420	1,125	1,538	1,026	1,669	0,927	1,812	0,829	1,964
22	1,239	1,429	1,147	1,541	1,053	1,664	0,958	1,797	0,863	1,940
23	1,257	1,437	1,168	1,543	1,078	1,660	0,986	1,785	0,895	1,920
24	1,273	1,446	1,188	1,546	1,101	1,656	1,013	1,775	0,925	1,902
25	1,288	1,454	1,206	1,550	1,123	1,654	1,038	1,767	0,953	1,886
26	1,302	1,461	1,224	1,553	1,143	1,652	1,062	1,759	0,979	1,873
27	1,316	1,469	1,240	1,556	1,162	1,651	1,084	1,753	1,004	1,861
28	1,328	1,476	1,255	1,560	1,181	1,650	1,104	1,747	1,028	1,850
29	1,341	1,483	1,270	1,563	1,198	1,650	1,124	1,743	1,050	1,841
30	1,352	1,489	1,284	1,567	1,214	1,650	1,143	1,739	1,071	1,833
31	1,363	1,496	1,297	1,570	1,229	1,650	1,160	1,735	1,090	1,825
32	1,373	1,502	1,309	1,574	1,244	1,650	1,177	1,732	1,109	1,819
33	1,383	1,508	1,321	1,577	1,258	1,651	1,193	1,730	1,127	1,813
34	1,393	1,514	1,333	1,580	1,271	1,652	1,208	1,728	1,144	1,808
35	1,402	1,519	1,343	1,584	1,283	1,653	1,222	1,726	1,160	1,803
36	1,411	1,525	1,354	1,587	1,295	1,654	1,236	1,724	1,175	1,799
37	1,416	1,530	1,364	1,590	1,307	1,655	1,249	1,723	1,190	1,795
38	1,427	1,535	1,373	1,594	1,318	1,656	1,261	1,722	1,204	1,792
39	1,435	1,540	1,382	1,597	1,328	1,658	1,273	1,722	1,218	1,789
40	1,442	1,544	1,391	1,600	1,338	1,659	1,285	1,721	1,230	1,786
45	1,475	1,566	1,430	1,615	1,383	1,666	1,336	1,720	1,287	1,776
50	1,503	1,585	1,462	1,628	1,421	1,674	1,378	1,721	1,335	1,771
55	1,528	1,601	1,490	1,641	1,452	1,681	1,414	1,724	1,374	1,768
60	1,549	1,616	1,514	1,652	1,480	1,689	1,444	1,727	1,408	1,767
65	1,567	1,629	1,536	1,662	1,504	1,696	1,471	1,731	1,438	1,767
70	1,583	1,641	1,554	1,672	1,525	1,703	1,494	1,735	1,464	1,768
75	1,598	1,652	1,571	1,680	1,543	1,709	1,515	1,739	1,487	1,770
80	1,611	1,662	1,586	1,688	1,560	1,715	1,534	1,743	1,507	1,772
85	1,624	1,671	1,600	1,696	1,575	1,721	1,551	1,747	1,525	1,774
90	1,635	1,679	1,612	1,703	1,589	1,726	1,566	1,751	1,542	1,776
95	1,645	1,687	1,623	1,709	1,602	1,732	1,580	1,755	1,557	1,778
100	1,654	1,694	1,634	1,715	1,613	1,736	1,592	1,758	1,571	1,780

Sumber: Dwi Priyatno (2009)

Lampiran : 8

HASIL – HASIL SPSS

	Frequency	Percent	Cumulative Percent
Valid Laki-laki	36	45.0	45.0
Perempuan	44	55.0	100.0
Total	80	100.0	

Sumber : Hasil diolah dengan SPSS 20

	Frequency	Percent	Cumulative Percent
Valid < 21 Tahun	4	5.0	5.0
21 - 30 Tahun	16	20.0	25.0
31 - 40 Tahun	32	40.0	65.0
41 - 50 Tahun	20	25.0	90.0
> 50 Tahun	8	10.0	100.0
Total	80	100.0	

Sumber : Hasil diolah dengan SPSS 20

	Frequency	Percent	Cumulative Percent
Valid SMA	4	5.0	5.0
Diploma	16	20.0	25.0
Sarjana	36	45.0	70.0
Pasca Sarjana	24	30.0	100.0
Total	80	100.0	

Sumber : Hasil diolah dengan SPSS 20

	Frequency	Percent	Cumulative Percent
Valid Mahasiswa	4	5.0	5.0
Pegawai Negeri	20	25.0	30.0
Pegawai Swasta	32	40.0	70.0
Wiraswasta	24	30.0	100.0
Total	80	100.0	

Sumber : Hasil diolah dengan SPSS 20

Lanjutan Lampiran : 8

	Scale Mean if Item Deleted	Scale Variance if Item Deleted	Corrected Item-Total Correlation	Cronbach's Alpha if Item Deleted
Kuesioner 1	7.8000	2.972	.389	.579
Kuesioner 2	7.4000	2.927	.461	.484
Kuesioner 3	7.7000	2.567	.447	.501

Sumber : Hasil diolah dengan SPSS 20

#### Reliability Statistics

Cronbach's Alpha	Cronbach's Alpha Based on Standardized Items	N of Items
.622	.624	3

Sumber : Hasil diolah dengan SPSS 20

	Scale Mean if Item Deleted	Scale Variance if Item Deleted	Corrected Item-Total Correlation	Cronbach's Alpha if Item Deleted
Kuesioner 4	15.2250	7.518	.673	.652
Kuesioner 5	15.2875	9.043	.470	.731
Kuesioner 6	15.1875	9.724	.327	.779
Kuesioner 7	15.1875	7.850	.614	.677
Kuesioner 8	15.2125	9.182	.561	.705

Sumber : Hasil diolah dengan SPSS 20

#### Reliability Statistics

Cronbach's Alpha	Cronbach's Alpha Based on Standardized Items	N of Items
.756	.757	5

Sumber : Hasil diolah dengan SPSS 20

Lanjutan Lampiran : 8

	Scale Mean if Item Deleted	Scale Variance if Item Deleted	Corrected Item-Total Correlation	Cronbach's Alpha if Item Deleted
Kuesioner 9	26.1875	18.281	.476	.674
Kuesioner 10	26.0000	18.759	.425	.685
Kuesioner 11	25.9000	19.559	.319	.707
Kuesioner 12	26.1250	17.199	.496	.668
Kuesioner 13	26.0500	19.694	.346	.701
Kuesioner 14	26.1250	20.161	.300	.709
Kuesioner 15	26.2375	18.614	.394	.692
Kuesioner 16	25.9750	17.518	.495	.669

Sumber : Hasil diolah dengan SPSS 20

#### Reliability Statistics

Cronbach's Alpha	Cronbach's Alpha Based on Standardized Items	N of Items
.717	.713	8

Sumber : Hasil diolah dengan SPSS 20

	Scale Mean if Item Deleted	Scale Variance if Item Deleted	Corrected Item-Total Correlation	Cronbach's Alpha if Item Deleted
Kuesioner 17	11.3375	5.923	.651	.703
Kuesioner 18	11.2500	6.367	.577	.741
Kuesioner 19	11.3625	6.335	.567	.745
Kuesioner 20	11.2750	5.898	.578	.742

Sumber : Hasil diolah dengan SPSS 20

#### Reliability Statistics

Cronbach's Alpha	Cronbach's Alpha Based on Standardized Items	N of Items
.785	.786	4

Sumber : Hasil diolah dengan SPSS 20



Lanjutan Lampiran : 8

**One-Sample Kolmogorov-Smirnov Test**

	Brand Awareness	Perceived Quality	Brand Association	Minat Beli
N	80	80	80	80
Normal Parameters <sup>a,b</sup>	Mean	10.1072	16.7186	26.4566
	Std. Deviation	2.15350	3.38877	4.45957
Most Extreme Differences	Absolute	.115	.071	.060
	Positive	.079	.053	.060
	Negative	-.115	-.071	-.054
Kolmogorov-Smirnov Z		1.028	.634	.533
Asymp. Sig. (2-tailed)		.242	.816	.939

a. Test distribution is Normal.

b. Calculated from data.

Sumber : Hasil diolah dengan SPSS 20

**Variables Entered/Removed**

Model	Variables Entered	Variables Removed	Method
1	Brand Association, Perceived Quality, Brand Awareness <sup>a</sup>		Enter

a. All requested variables entered.

Sumber : Hasil diolah dengan SPSS 20

**Model Summary<sup>b</sup>**

Model	R	R Square	Adjusted R Square	Std. Error of the Estimate	Durbin-Watson
1	.795 <sup>a</sup>	.632	.617	1.83484	2.095

a. Predictors: (Constant), Brand Association, Perceived Quality, Brand Awareness

b. Dependent Variable: Minat Beli

Sumber : Hasil diolah dengan SPSS 20

Lanjutan Lampiran : 8

**ANOVA<sup>b</sup>**

Model		Sum of Squares	df	Mean Square	F	Sig.
1	Regression	439.117	3	146.372	43.477	.000 <sup>a</sup>
	Residual	255.865	76	3.367		
	Total	694.982	79			

a. Predictors: (Constant), Brand Association, Perceived Quality, Brand Awareness

b. Dependent Variable: Minat Beli

Sumber : Hasil diolah dengan SPSS 20

**Coefficients<sup>a</sup>**

Model	Unstandardized Coefficients		Standardized Coefficients	t	Sig.	Collinearity Statistics	
	B	Std. Error	Beta			Tolerance	VIF
1	(Constant)	5.805	1.590		3.650	.000	
	Brand Awareness	.518	.124	.376	4.195	.000	.602 1.662
	Perceived Quality	.427	.078	.488	5.472	.000	.609 1.643
	Brand Association	.160	.047	.241	3.437	.001	.985 1.015

a. Dependent Variable: Minat Beli

Sumber : Hasil diolah dengan SPSS 20

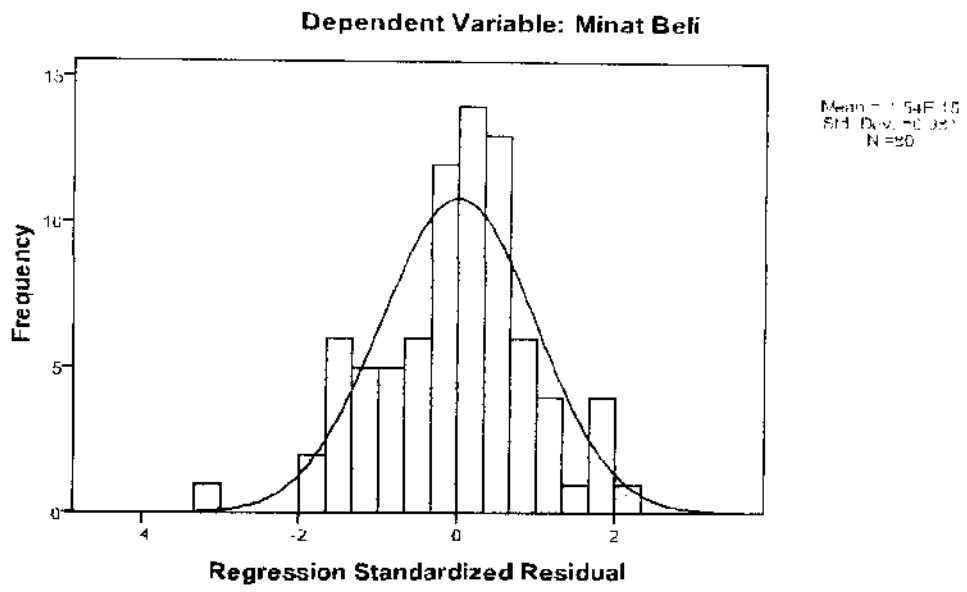
Lanjutan Lampiran : 8

		D10	D11	D12	D13
D1	Pearson Correlation	.165	.419**	.298**	.503**
	Sig. (2-tailed)	.143	.000	.007	.000
	N	80	80	80	80
D2	Pearson Correlation	.380**	.756**	.315**	.962**
	Sig. (2-tailed)	.001	.000	.004	.000
	N	80	80	80	80
D3	Pearson Correlation	.387**	.768**	.325**	.988**
	Sig. (2-tailed)	.000	.000	.003	.000
	N	80	80	80	80
D4	Pearson Correlation	.284*	.421**	.304**	.426**
	Sig. (2-tailed)	.011	.000	.006	.000
	N	80	80	80	80
D5	Pearson Correlation	.357**	.640**	.275*	.868**
	Sig. (2-tailed)	.001	.000	.013	.000
	N	80	80	80	80
D6	Pearson Correlation	.274*	.416**	.201	.323**
	Sig. (2-tailed)	.014	.000	.073	.004
	N	80	80	80	80
D7	Pearson Correlation	.211	.065	.191	.164
	Sig. (2-tailed)	.060	.565	.090	.145
	N	80	80	80	80
D8	Pearson Correlation	.220*	.144	.190	.130
	Sig. (2-tailed)	.050	.203	.091	.251
	N	80	80	80	80
D9	Pearson Correlation	.210	.038	.105	.101
	Sig. (2-tailed)	.062	.737	.356	.372
	N	80	80	80	80

Sumber : Hasil diolah dengan SPSS 20

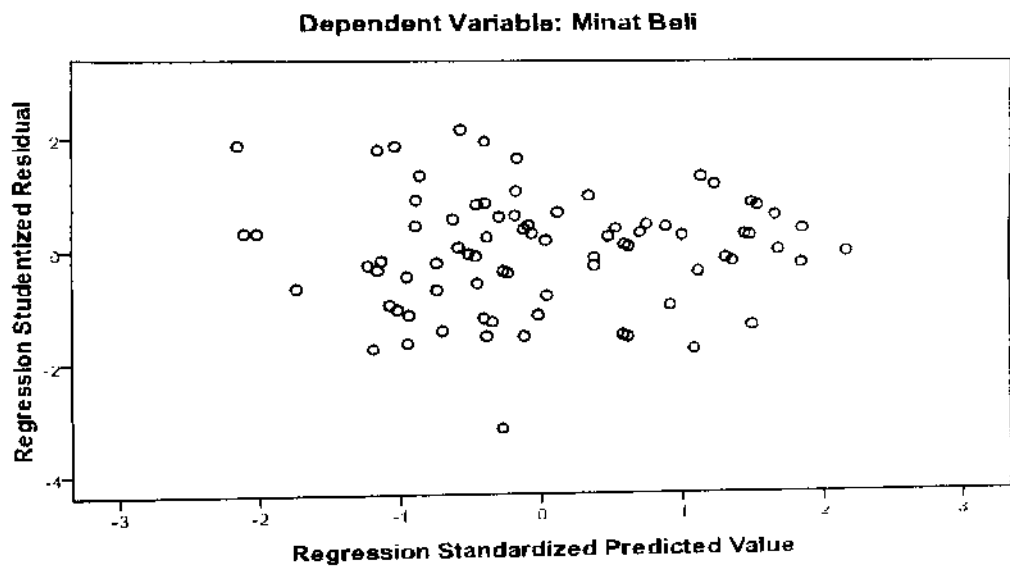
Lanjutan Lampiran : 8

### Histogram



Sumber : Hasil diolah dengan SPSS 20

### Scatterplot



Sumber : Hasil diolah dengan SPSS 20

## DAFTAR RIWAYAT HIDUP

### I. Data Pribadi

Nama Lengkap : Zharief Zabady Mamora  
Tempat, Tanggal Lahir : Jakarta, 18 Desember 1986  
Jenis Kelamin : Laki-laki  
Tinggi / berat badan : 170cm / 63 kg  
Agama : Islam  
Status Pernikahan : Belum menikah  
Warga Negara : Indonesia  
Alamat Sekarang : Jl. Puri Kembangan A6 / 5, RT 004 RW 008  
Kel. Kembangan Selatan Kec. Kembangan,  
Jakarta Barat  
Nomor Tel / HP : 0812-10236486 / 021-5801328  
e-mail : zabadymamora@yahoo.com  
Kode Pos : 11610



### II. Latar Belakang Pendidikan

1992-1998 : Yayasan Pondok Pesantren Al-kamal  
1998-2001 : SMPN 89 Jakarta  
2001-2004 : SMAN 112 Jakarta  
2004-2007 : Universitas Indonesia, Fakultas Kedokteran.  
Program Diploma, Perumahsakitan.  
2007-2010 : Universitas Indonesia,  
Fakultas Kesehatan Masyarakat  
Administrasi Kebijakan dan Kesehatan  
2011 : Universitas Mercu Buana  
Magister Manajemen.

### III. Pendidikan Non Formal / Training – Seminar

- 2008-2010 : English course, English First
- 20011 : Pelatihan Prosedur Ekspor,  
Balai Besar Pendidikan dan Pelatihan Ekspor  
Indonesia.

### IV. Kemampuan

1. Kemampuan komputer (Ms. Word, Excel, Power Point, etc.)
2. Bahasa Inggris (speaking, writing, and reading)

### V. Riwayat Pengalaman Kerja

#### 1. Asuransi Raksa Pratikara

Periode : 2010-2011

Bagian : Agency & Marketing Department.

Posisi : Marketing officer staff.

Uraian tugas :

- Merekrut seseorang untuk menjadi agen produk asuransi perusahaan.
- Menawarkan produk-produk asuransi perusahaan secara langsung (individu atau kelompok)
- Menjaga hubungan baik dengan customer dan agen asuransi yang sudah ada sebelumnya (maintenance customer)

#### 2. Aerofood ACS

Periode : 2011

Bagian : Public Relation and Customer Service

Posisi : Staff

Uraian tugas :

- Menerima dan memberikan solusi atas keluhan pelanggan (handling complain)

3. PT. Suzuki Indomobil Motor

Periode : 2011 – 2012

Bagian : Overseas and Marketing Section.

Posisi : Supervisor

Uraian tugas :

- Person in charge of Oceania and Caribbean Island Market.
- Ekspor CBU unit, CKD, and KD parts.
- Dokumentasi terkait kegiatan ekspor
- Menjaga hubungan baik dengan overseas distributor dengan menyediakan informasi dan memenuhi apa saja yang terkait kegiatan ekspor.