

DAFTAR PUSTAKA

Soeharto, I. 2001. Manajemen Proyek Jilid 2 (Dari Konseptual Sampai Operasional), Erlangga, Jakarta.

Yasin, N. 2003. Mengenal Kontrak Konstruksi di Indonesia, Gramedia, Jakarta.

Suwardi, Arkham, Herbiyantoro.2003. Buku Referensi Untuk Kontraktor Bangunan Gedung Dan Sipil, Gramedia, Jakarta.





LAMPIRAN - A

FOTO – FOTO PELAKSANAAN PEKERJAAN

UNIVERSITAS
MERCU BUANA

LAMPIRAN - A
FOTO – FOTO PELAKSANAAN PEKERJAAN

1. Site Office Sebelum Pindah Di Lantai Dasar



2. Proyek Tampak Jalan Raya Kemang



LAMPIRAN-1

3. Rumah Genset



4. Marking & Pemasangan Sepatu Kolom Pekerjaan Kolom



5. Pemasangan Bekisting Pada Kolom



6. Pemasangan Bekisting Balok



7. Perakitan Besi Tulangan Dengan Sistem Block Out



8. Foto Perakitan Besi Tulangan Balok



9. Proses Pengecoran Beton Ready Mix Ke Concrete Bucket



10. Proses Pengecoran Balok Dan Plat Lantai



11. Penyambungan Besi Tulangan Pada Core Lift



12. Pemasangan Bekisting Sisi Dalam Pada Core Lift



13. Pemasangan Sterofoam (Block Out) Pada Core Lift



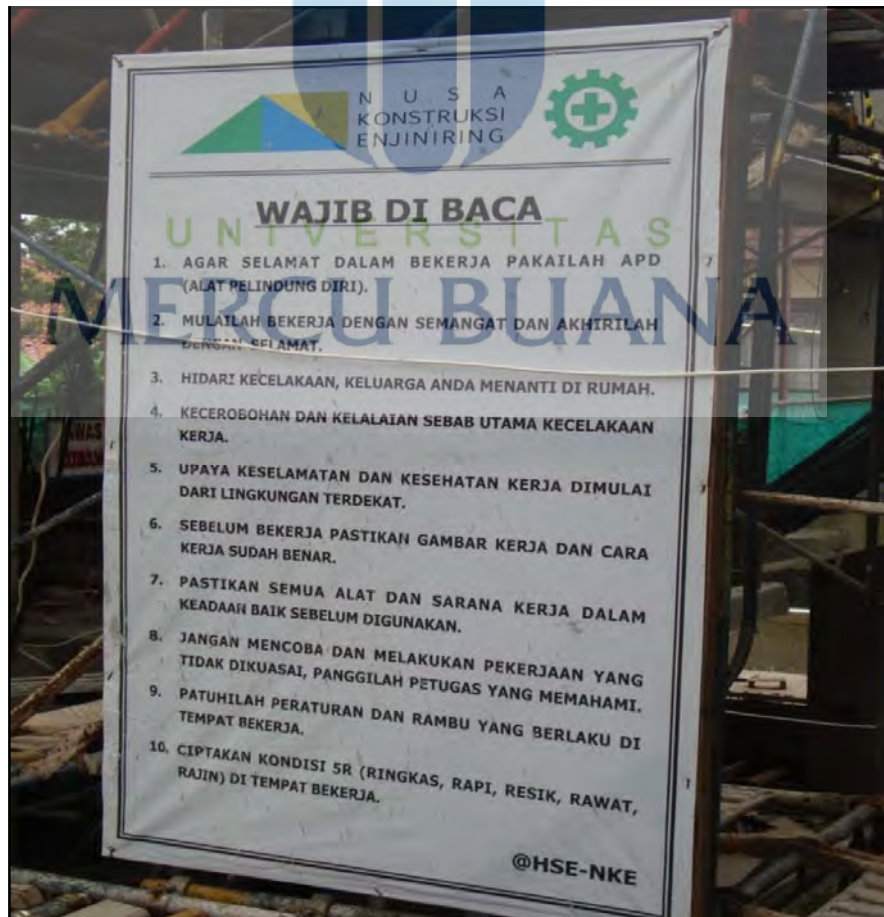
14. Setelah Pembongkaran Bekisting Sistem Block Out Pada Core Lift



15. Tampak Struktur Lantai Lower – Lantai 3



16. Rambu – Rambu Keselamatan Dan Kesehatan Kerja (K3)



17. Rambu – Rambu Keselamatan Dan Kesehatan Kerja (K3)





LAMPIRAN - B

MASTER SCHEDULE (KURVA – S)

UNIVERSITAS
MERCU BUANA



LAMPIRAN - C

SHOP DRAWING / GAMBAR KERJA STRUKTUR

UNIVERSITAS
MERCU BUANA

PROYEK

ALLEGRA CONDOMINIUM

KEMANG - JAKARTA

GAMBAR STRUKTUR (FOR TENDER)

UNIVERSITAS
MERCUBUANA

PEMILIK

PT. KREATIVE IMAGE
JAKARTA

PERENCANA ARSITEK

urban
corporatama

PT. URBAN CORPORATAMA
ARCHITECTURE & INTERIOR DESIGN CONSULTANT
Jl. Raya P. H. H. 102-103, Jakarta Selatan
P. H. H. 102-103, Jakarta Selatan

PERENCANA STRUKTUR

Ir. Rony Hakas, IP-M
SIPTB : 0234/P/K-A/DPPB/1-2009

PERENCANA M & E

PROYEK

ALLEGRA CONDOMINIUM

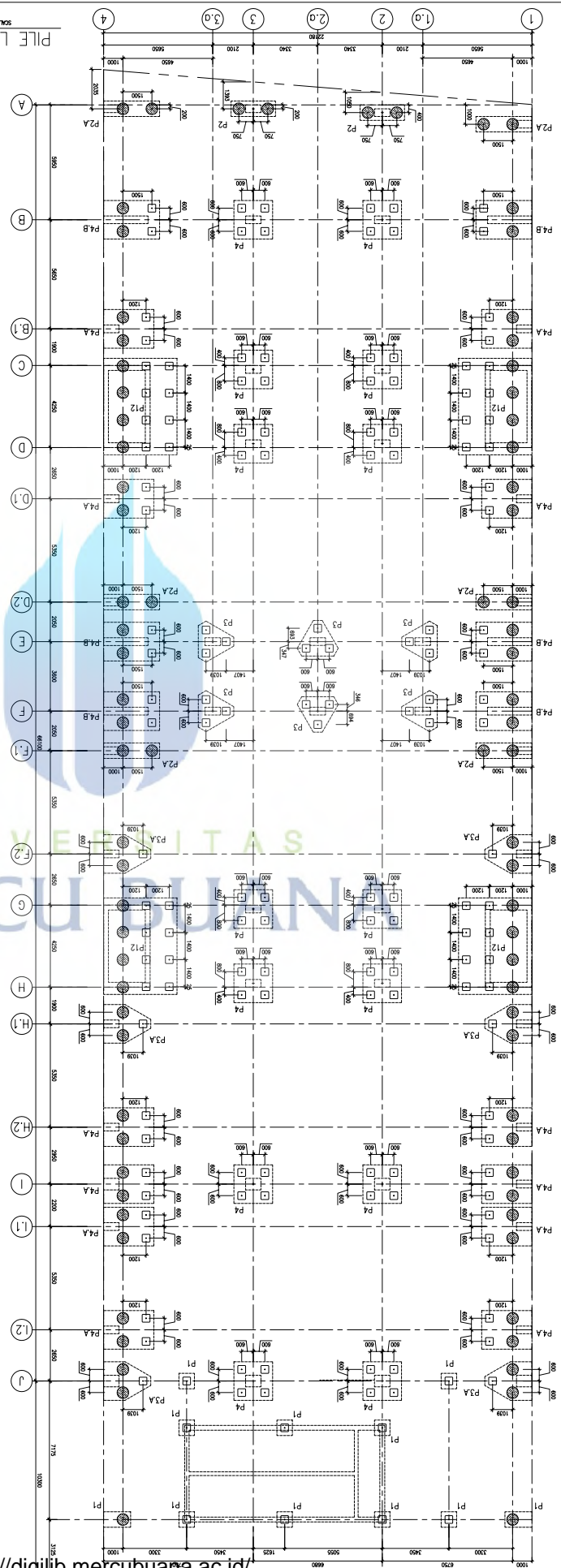
KEMANG - JAKARTA

DAFTAR GAMBAR STRUKTUR

No.	No. GAMBAR	JUDUL GAMBAR	SKALA
01	STD-01	STANDAR DETAIL PEKERJAAN KONSTRUKSI BETON	N.T.S
02	STD-02	STANDAR DETAIL PEKERJAAN KONSTRUKSI BETON	N.T.S
03	STD-03	STANDAR DETAIL PEKERJAAN KONSTRUKSI BETON	N.T.S
04	STD-04	STANDAR DETAIL PEKERJAAN KONSTRUKSI BETON	N.T.S
05	STD-05	STANDAR DETAIL PEKERJAAN KONSTRUKSI BETON	N.T.S
06	STD-06	STANDAR DETAIL PEKERJAAN KONSTRUKSI BETON	N.T.S
07	STD-07	STANDAR DETAIL PEKERJAAN KONSTRUKSI BETON	N.T.S
08	ST-01	PILE LAYOUT	1 : 100
09	ST-02	DETAIL PILE 400x400 & BORED PILE #600mm	1 : 40
10	ST-03	STRUCTURAL LAYOUT : LOWER GROUND	1 : 100
11	ST-04	DETAIL PILE-CAP (01)	1 : 20
12	ST-05	DETAIL PILE-CAP (02)	1 : 20
13	ST-06	STRUCTURAL LAYOUT : UPPER GROUND FLOOR	1 : 100
14	ST-07	STRUCTURAL LAYOUT : 2ND FLOOR	1 : 100
15	ST-08	STRUCTURAL LAYOUT : 3RD FLOOR	1 : 100
16	ST-09	STRUCTURAL LAYOUT : 4TH FLOOR	1 : 100
17	ST-10	STRUCTURAL LAYOUT : 5TH FLOOR	1 : 100
18	ST-11	STRUCTURAL LAYOUT : 6TH FLOOR	1 : 100
19	ST-12	STRUCTURAL LAYOUT : ROOF FLOOR	1 : 100
20	ST-13	COLUMN DETAIL (01)	1 : 20
21	ST-14	COLUMN DETAIL (02)	1 : 20
22	ST-15	COLUMN DETAIL (03)	1 : 20
23	ST-16	DETAIL CORE WALL	1 : 20
24	ST-17	BEAM REINFORCEMENT : UPPER GROUND (01)	1 : 40
25	ST-18	BEAM REINFORCEMENT : UPPER GROUND (02)	1 : 40
26	ST-19	BEAM REINFORCEMENT : 2ND S/d 4TH FLOOR	1 : 40
27	ST-20	BEAM REINFORCEMENT : 5TH FLOOR	1 : 40

No.	No. GAMBAR	JUDUL GAMBAR	SKALA
28	ST-21	SLAB REINFORCEMENT : UPPER GROUND	1 : 100
29	ST-22	SLAB REINFORCEMENT : 2ND FLOOR	1 : 100
30	ST-23	SLAB REINFORCEMENT : 3RD FLOOR	1 : 100
31	ST-24	SLAB REINFORCEMENT : 4TH FLOOR	1 : 100
32	ST-25	SLAB REINFORCEMENT : 5TH FLOOR	1 : 100
33	ST-26	SLAB REINFORCEMENT : 6TH FLOOR	1 : 100
34	ST-27	SLAB REINFORCEMENT : ROOF FLOOR	1 : 100
35	ST-28	DENAH TANGGA PUBLIK-1 (TG-01)	1 : 100
36	ST-29	POTONGAN	1 : 20
37	ST-30	DENAH TANGGA PUBLIK-2 (TG-02)	1 : 100
38	ST-31	POTONGAN	1 : 20
39	ST-32	DETAIL PENULANGAN TANGGA PUBLIK-2 (TG-02)	1 : 20
40	ST-33	DENAH TANGGA (TG-03)	1 : 100
41	ST-34	POTONGAN	1 : 20
42	ST-35	DENAH TANGGA ENTRANCE & POOL DECK	1 : 100
43	ST-36	POTONGAN	1 : 20
44	ST-37	DENAH TANGGA POS JAGA	1 : 100
45	ST-38	POTONGAN	1 : 20
46	ST-39	DENAH TANGGA SERVICE (TG-04)	1 : 100
47	ST-40	POTONGAN	1 : 20
48	ST-41	DENAH ATAP : MAIN GATE & SKEMATIK RANGKA	1 : 50
49	ST-42	POTONGAN	1 : 20
50	ST-43	DETAIL SAMBUNGAN	1 : 20
51	ST-44	DENAH GROUND WATER TANK & KOLAM ENTRANCE	1 : 100
52	ST-45	POTONGAN	1 : 20
53	ST-46	DENAH KOLAM RENANG & POTONGAN	1 : 100
54	ST-47	DENAH PONDASI STP (BIOTECH) & POTONGAN	1 : 50

PILE LAYOUT
SCALE 1:100



PILE SCHEDULE

JUMLAH	TIPE PILE	KEMAMPIAN PILE (mm)	KAPASITAS PILE (ton)	DIAMETER (mm)	LENGKAIAN	NO. PILE
167	PILE	400 x 400mm	100 TON	18 m	7Z	
72	PILE	600	120 TON	18 m	7Z	

KETERANGAN

- 1. SEMUA UKURAN DALAM MM
- KELOMPOK DINYATAKAN LAIN
- 2. MOTO BAHAN :
 - BESI : K-250
 - LANTAI KEMAS : K-125
 - MUTU BAHAN TULANGAN & ANGIKUS D10
 - BUNYI : 24 x 412mm

REVISI	TOL.	PRF.

ALLEGRA CONDOMINIUM
KEMANG - JAKARTA

PT. KREATIF IMAGE
JAKARTA

PERENCANA ARSITEK
urban
corporatama
PT. URBAN CORPORATION
ARCHITECTURAL CONSULTANT
Jl. Raya Cendekia No. 100, Jakarta Barat

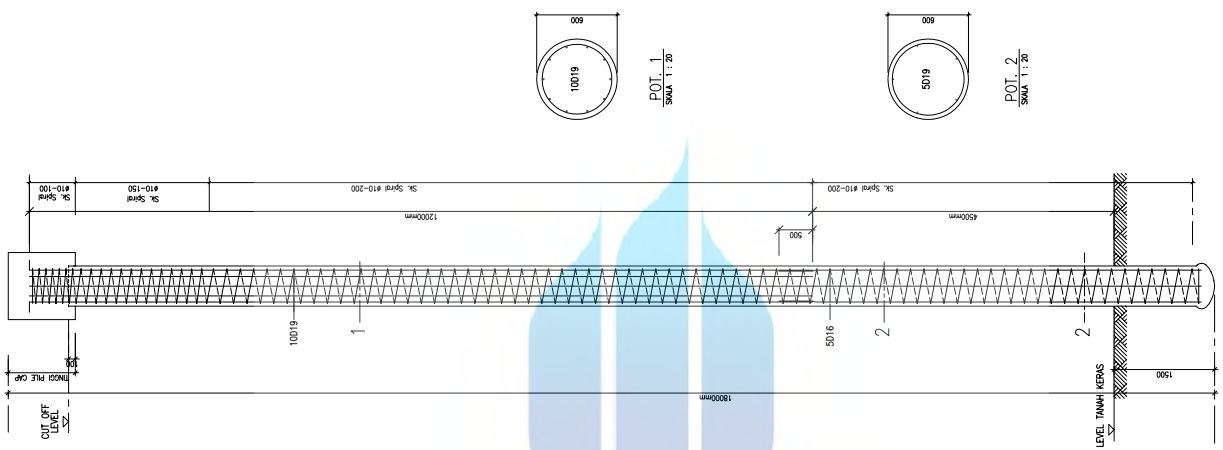
PERENCANA STRUKTUR
Ir. Rony Tikos, IP-M
SIPTE No. 023/P/K-A/DPP/0-2009

- GAMBAR
- DETAIL PILE 400x400mm
 - DETAIL BORED PILE Ø600mm

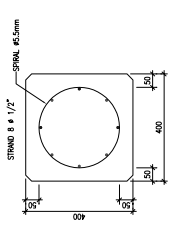
TANGGAL	SKALA
NOVEMBER 2011	1:20, 1:40
DIREKSIANMAN	DIGAMBAR
DIREKSIKA	DISELESAI
STATUS GAMBAR	NO. PROYEK
	efitg_03.087

NO. GAMBAR
S-02

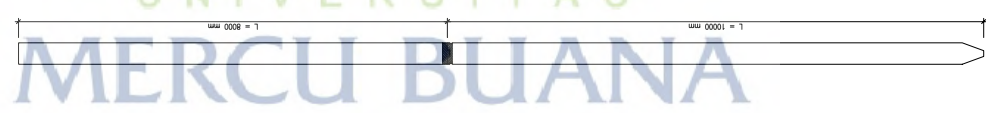
JALANBAR



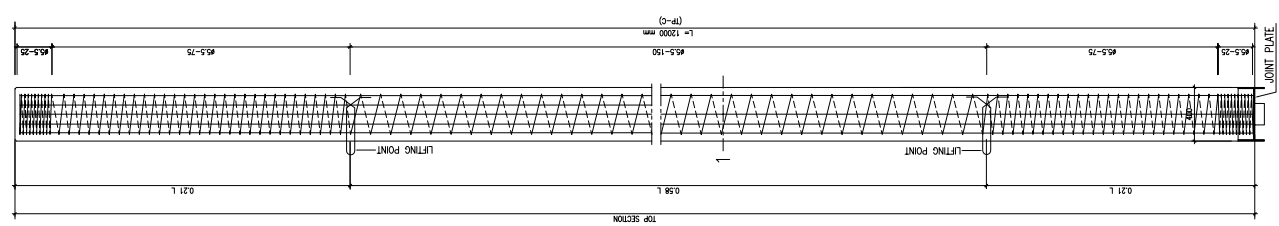
BORED PILE Ø600
SKALA 1 : 40



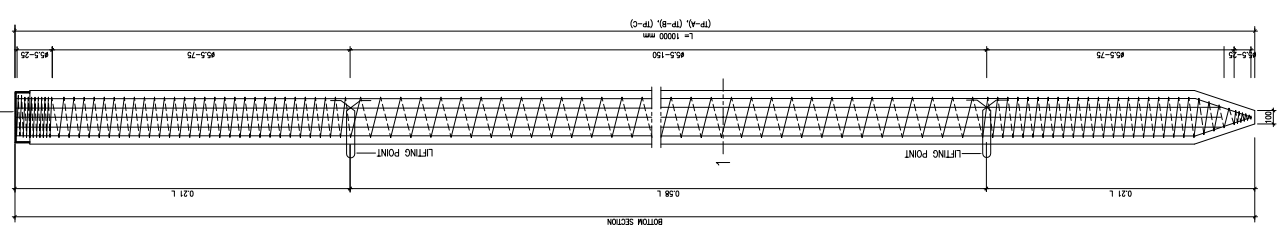
POT. 1
SKALA 1 : 20



SKEMA TIANG PANGCANG
SKALA 1 : 30



TOP SECTION

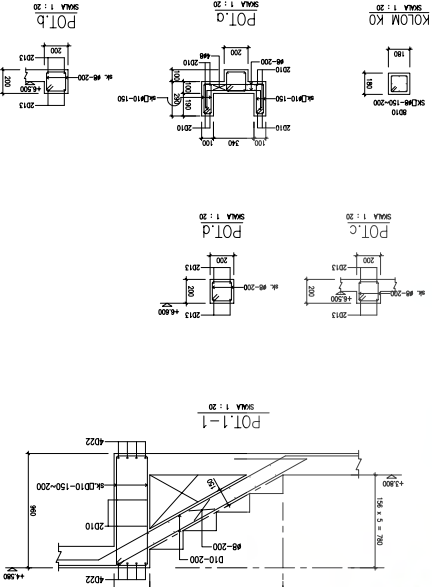
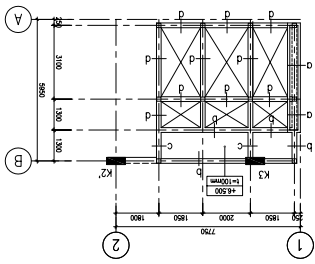


BOTTOM SECTION

DETAIL PILE 400x400
SKALA 1 : 20

- KETERANGAN
1. SEMUA UKURAN DIUKUR MM
 2. KESALAH DITAMBAH/LANGKA
 3. MATA LANTAI : ± 0
 4. MATA ATAS : ± 0,300
 5. MATA BAWAH : ± 0,000
 6. MATA BAWAH TUMBUHAN : ± 0,000
 7. MATA BAWAH BENTANG : ± 0,000
 8. MATA BAWAH D10 : ± 0,000
 9. MATA BAWAH D12 : ± 0,000
 10. MATA BAWAH D14 : ± 0,000
 11. MATA BAWAH D16 : ± 0,000
 12. MATA BAWAH D18 : ± 0,000
 13. MATA BAWAH D20 : ± 0,000
 14. MATA BAWAH D22 : ± 0,000
 15. MATA BAWAH D24 : ± 0,000
 16. MATA BAWAH D26 : ± 0,000
 17. MATA BAWAH D28 : ± 0,000
 18. MATA BAWAH D30 : ± 0,000
 19. MATA BAWAH D32 : ± 0,000
 20. MATA BAWAH D34 : ± 0,000
 21. MATA BAWAH D36 : ± 0,000
 22. MATA BAWAH D38 : ± 0,000
 23. MATA BAWAH D40 : ± 0,000
 24. MATA BAWAH D42 : ± 0,000
 25. MATA BAWAH D44 : ± 0,000
 26. MATA BAWAH D46 : ± 0,000
 27. MATA BAWAH D48 : ± 0,000
 28. MATA BAWAH D50 : ± 0,000
 29. MATA BAWAH D52 : ± 0,000
 30. MATA BAWAH D54 : ± 0,000
 31. MATA BAWAH D56 : ± 0,000
 32. MATA BAWAH D58 : ± 0,000
 33. MATA BAWAH D60 : ± 0,000
 34. MATA BAWAH D62 : ± 0,000
 35. MATA BAWAH D64 : ± 0,000
 36. MATA BAWAH D66 : ± 0,000
 37. MATA BAWAH D68 : ± 0,000
 38. MATA BAWAH D70 : ± 0,000
 39. MATA BAWAH D72 : ± 0,000
 40. MATA BAWAH D74 : ± 0,000
 41. MATA BAWAH D76 : ± 0,000
 42. MATA BAWAH D78 : ± 0,000
 43. MATA BAWAH D80 : ± 0,000
 44. MATA BAWAH D82 : ± 0,000
 45. MATA BAWAH D84 : ± 0,000
 46. MATA BAWAH D86 : ± 0,000
 47. MATA BAWAH D88 : ± 0,000
 48. MATA BAWAH D90 : ± 0,000
 49. MATA BAWAH D92 : ± 0,000
 50. MATA BAWAH D94 : ± 0,000
 51. MATA BAWAH D96 : ± 0,000
 52. MATA BAWAH D98 : ± 0,000
 53. MATA BAWAH D100 : ± 0,000

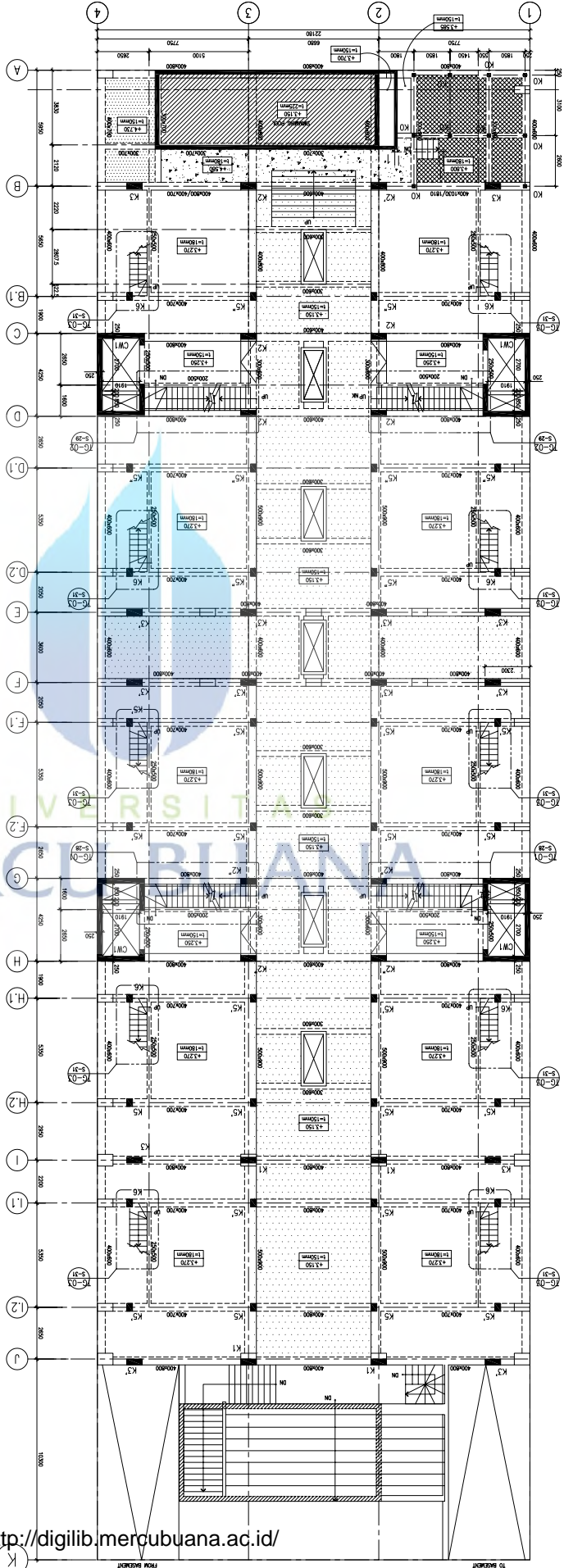
ROOF FLOOR : FITNESS CENTER



TABEL KOLOM

K6	250x400mm (Upper s/d LFloor)
K5	300x400mm (Upper s/d LFloor)
K5/K3	300x400mm (Upper s/d L15)
K4	400x800mm (Lower s/d Upper)
K3'	300x800mm (L13 s/d L15)
K3	300x800mm (Upper s/d L13)
K3	300x800mm (L13 s/d LFloor)
K2'	400x800mm (Lower s/d Upper)
K2	300x800mm (L13 s/d L16)
K2'	400x800mm (Lower s/d Upper)
K2	300x800mm (L13 s/d LFloor)
K2	400x800mm (Lower s/d Upper)
K2	300x800mm (L13 s/d L16)
K1'	600x800mm (Lower s/d Upper)
K1	300x800mm (Upper s/d L13)
K1	300x800mm (L13 s/d L15)

STRUCTURAL LAYOUT : UPPER GROUND FLOOR



ALLEGRA CONDOMINIUM
KEMANG - JAKARTA

PT. KREATIF IMAGE
JAKARTA

urban
CORPORATION
PT. URBAN CORPORATION
ARCHITECTURE & INTERIOR DESIGN CONSULTANT
Jl. Raya Kemang, Jakarta
Telp. (021) 7471-1111

PERENCANA STRUKTUR
Ir. Rony Hobbes, IP-1
SPT No. 023/P/14/V/1999-2009

• STRUCTURAL LAYOUT :
UPPER GROUND FLOOR

NO. GAMBAR :
S-06

REVISI :
01

DATE :
2014

STATUS :
DIPERIKSA

NO. PROJEK :
0103_03.087

PROJEK :
ALLEGRA

KETERANGAN

1. SEMUA UKURAN DALAM MM
2. KELOMPOK DIMANSIANYA LAIN
3. KETEBALAN :
 - LANTAI KEMALA K-150
 - KEMALA K-175
 - LANTAI MEJA K-225
 - BALOK B-BALOK & ANCHOR D10
 - BALOK B-BALOK & ANCHOR D10

REVISI

NO	TGL	PRF

STRUCTURAL LAYOUT : 2ND FLOOR

PT. KREATIF IMAGE
JAKARTA

ALLEGRA CONDOMINIUM
KEMANG - JAKARTA

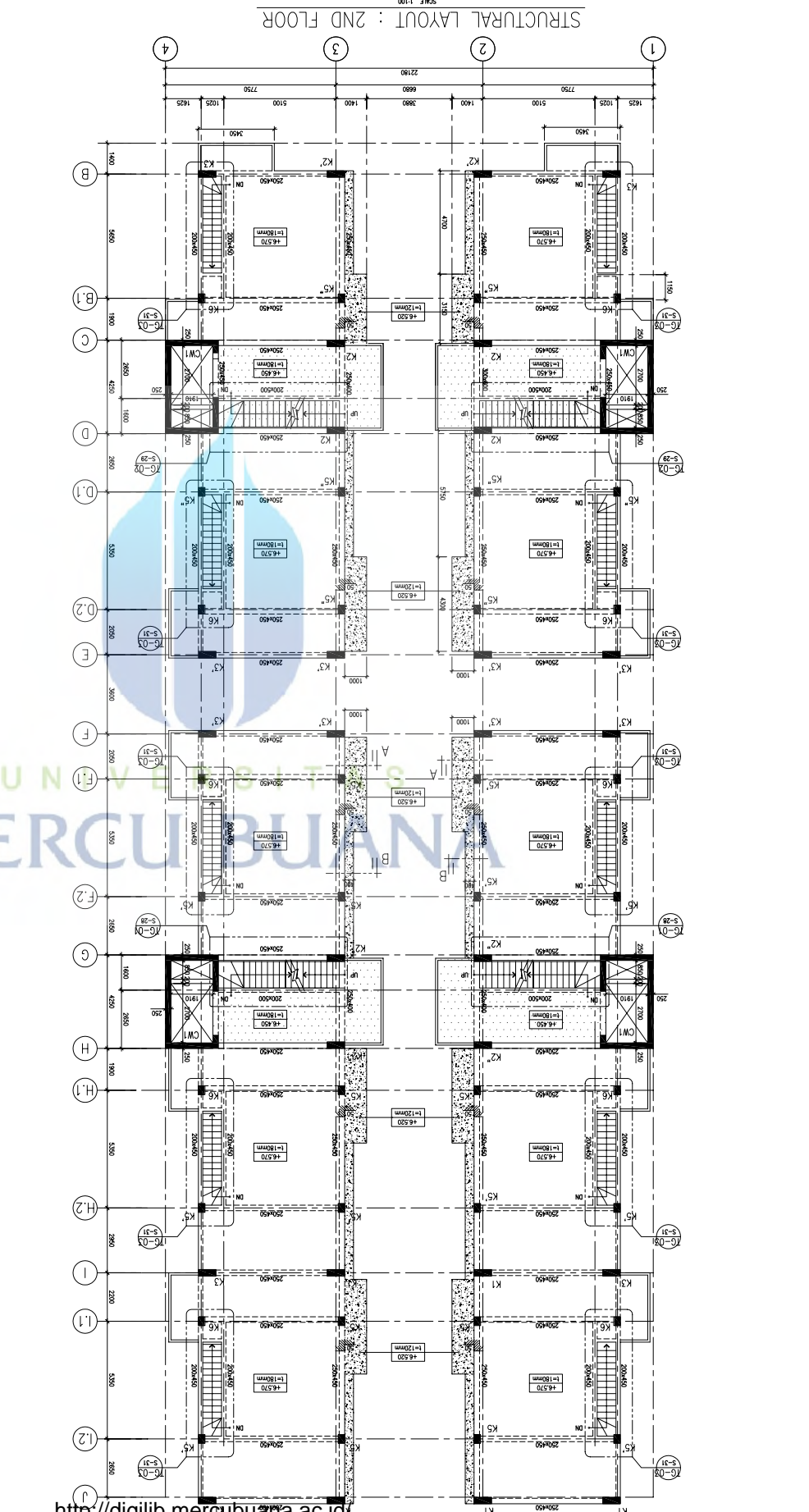
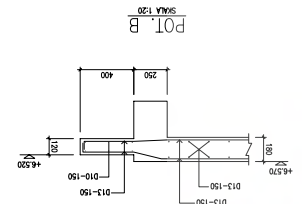
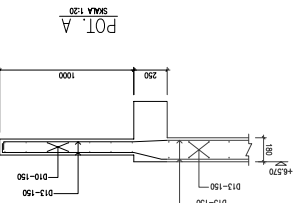
PERENCANA ARSITEK
urban
corporatama
PT. URBAN CORPORATION MANAJEMEN & KONSULTAN
ARQUITECTURAL CONSULTANT
Jl. Kuningan Timur No. 70-73 Jakarta 10140
Telp: (021) 5253275

PERENCANA STRUKTUR
Ir. Rory Hakos, IP-M
SIPE No. 024/P/K-A/DPPE/009

CAMBAR
NO. GAMBAR : S-07
JALUR GAMBAR : 2ND FLOOR

TABEL KOLOM

K1	300x800mm (t.t.s/d Lt.3)
K1'	600x800mm (Lower s/d Lt.Upper)
K2	300x800mm (Lt.3 s/d Lt.UF)
K2'	300x800mm (Lower s/d Lt.Upper)
K3	300x600mm (Lt.3 s/d Lt.Roof)
K3'	300x800mm (Lower s/d Lt.Upper)
K4	400x800mm (Lower s/d Lt.Upper)
K5	300x400mm (Lt.3 s/d Lt.5)
K5'	300x400mm (Lower s/d Lt.Upper)
K6	250x400mm (Lt.Upper s/d Lt.Roof)



KETERANGAN

1. SEMUA UKURAN DALAM MM
- KECUALI DIMANSI LAIN
2. MUTI BAHAN :
 - BAJA KEMBA K-250
 - MUTI BAJA TUBUHAN K-250
 - MUTI BAJA TUBUHAN & WANGSUS D10
 - BRT 24 x 4 x 12mm

REVISI	TGL.	PRF.

PROYEK
ALLEGRA CONDOMINIUM
KEMANG - JAKARTA

PENULIS
PT. KREATIF IMAGE
JAKARTA

PERENCANA ARSITEK
urban corporation
PT. URBAN CORPORATION CONSULTANT
ARCHITECTURAL CONSULTANT
Jl. LAMPYUR 46/189
KEMANG 13710 Jakarta Selatan

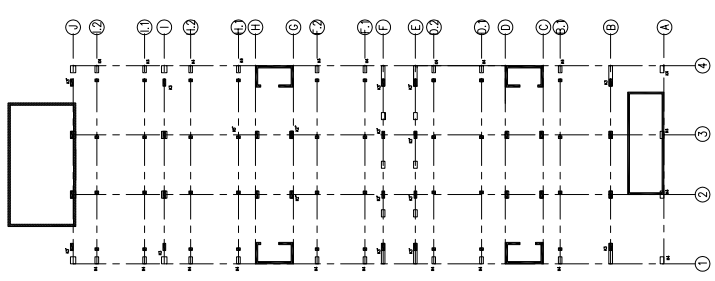
PERENCANA STRUKTUR
Ir. Rony Hikos, IP-M
SMPK No. 0231/P/K-4/DIPK/2009

GAMBAR
■ COLUMN DETAIL (02)
K2", K3 & K3"

TANGGAL NOVEMBER 2011	SKALA 1:20
DIREKSI/KEMAMAN	DIGAMBAR
DIREKTOR	DISENTEKSI
STATUS GAMBAR	NO. PROYEK erfno_03.087
NO. GAMBAR	JALURAN S-14

DIMENSI KOLOM SENGANG	BENTUK BESI UTAMA	JUMLAH BESI	TYPE POTONGAN	DIMENSI KOLOM SENGANG	BENTUK BESI UTAMA	JUMLAH BESI	TYPE POTONGAN	DIMENSI KOLOM SENGANG	BENTUK BESI UTAMA	JUMLAH BESI	TYPE POTONGAN	DIMENSI KOLOM SENGANG	BENTUK BESI UTAMA	JUMLAH BESI	TYPE POTONGAN	DIMENSI KOLOM SENGANG	BENTUK BESI UTAMA	JUMLAH BESI	TYPE POTONGAN	DIMENSI KOLOM SENGANG	BENTUK BESI UTAMA	JUMLAH BESI	TYPE POTONGAN
-13.77 (G. UPPER)	SK #10-150	24025	800 x 400	SK #10-150	SK #10-200	12022	600 x 300	SK #10-150	SK #10-200	12022	600 x 300	SK #10-150	SK #10-200	12022	600 x 300	SK #10-150	SK #10-200	12022	600 x 300	SK #10-150	SK #10-200	12022	600 x 300
-11.05 (G. LOWER)	SK #10-150	24025	800 x 400	SK #10-150	SK #10-200	12022	600 x 300	SK #10-150	SK #10-200	12022	600 x 300	SK #10-150	SK #10-200	12022	600 x 300	SK #10-150	SK #10-200	12022	600 x 300	SK #10-150	SK #10-200	12022	600 x 300
	SK #10-150	12022	600 x 300	SK #10-150	SK #10-200	12022	600 x 300	SK #10-150	SK #10-200	12022	600 x 300	SK #10-150	SK #10-200	12022	600 x 300	SK #10-150	SK #10-200	12022	600 x 300	SK #10-150	SK #10-200	12022	600 x 300
	SK #10-150	12022	600 x 300	SK #10-150	SK #10-200	12022	600 x 300	SK #10-150	SK #10-200	12022	600 x 300	SK #10-150	SK #10-200	12022	600 x 300	SK #10-150	SK #10-200	12022	600 x 300	SK #10-150	SK #10-200	12022	600 x 300
	SK #10-150	12022	600 x 300	SK #10-150	SK #10-200	12022	600 x 300	SK #10-150	SK #10-200	12022	600 x 300	SK #10-150	SK #10-200	12022	600 x 300	SK #10-150	SK #10-200	12022	600 x 300	SK #10-150	SK #10-200	12022	600 x 300
	SK #10-150	16025	800 x 300	SK #10-150	SK #10-200	16025	800 x 300	SK #10-150	SK #10-200	16025	800 x 300	SK #10-150	SK #10-200	16025	800 x 300	SK #10-150	SK #10-200	16025	800 x 300	SK #10-150	SK #10-200	16025	800 x 300
	SK #10-150	16025	800 x 300	SK #10-150	SK #10-200	16025	800 x 300	SK #10-150	SK #10-200	16025	800 x 300	SK #10-150	SK #10-200	16025	800 x 300	SK #10-150	SK #10-200	16025	800 x 300	SK #10-150	SK #10-200	16025	800 x 300
	SK #10-150	16025	800 x 300	SK #10-150	SK #10-200	16025	800 x 300	SK #10-150	SK #10-200	16025	800 x 300	SK #10-150	SK #10-200	16025	800 x 300	SK #10-150	SK #10-200	16025	800 x 300	SK #10-150	SK #10-200	16025	800 x 300
	SK #10-150	24025	800 x 400	SK #10-150	SK #10-200	24025	800 x 400	SK #10-150	SK #10-200	24025	800 x 400	SK #10-150	SK #10-200	24025	800 x 400	SK #10-150	SK #10-200	24025	800 x 400	SK #10-150	SK #10-200	24025	800 x 400
-11.05 (G. LOWER)	SK #10-150	24025	800 x 400	SK #10-150	SK #10-200	24025	800 x 400	SK #10-150	SK #10-200	24025	800 x 400	SK #10-150	SK #10-200	24025	800 x 400	SK #10-150	SK #10-200	24025	800 x 400	SK #10-150	SK #10-200	24025	800 x 400

KEYPLAN
POSISI KOLOM



KETERANGAN

- 1. SEMUA UKURAN DALAM MM
- KECUALI DIMASIKAN LAIN
- 2. MUNIT BAHAN :
 - LANTAI KEMALA K-725
 - MUTI BUA TULANGAN K-725
 - BESI 22 & 25mm
 - BUIP 24 & 12mm

REVISI	TOL.	PRF.

PROJEK
ALLEGRA CONDOMINIUM
KEMANG - JAKARTA

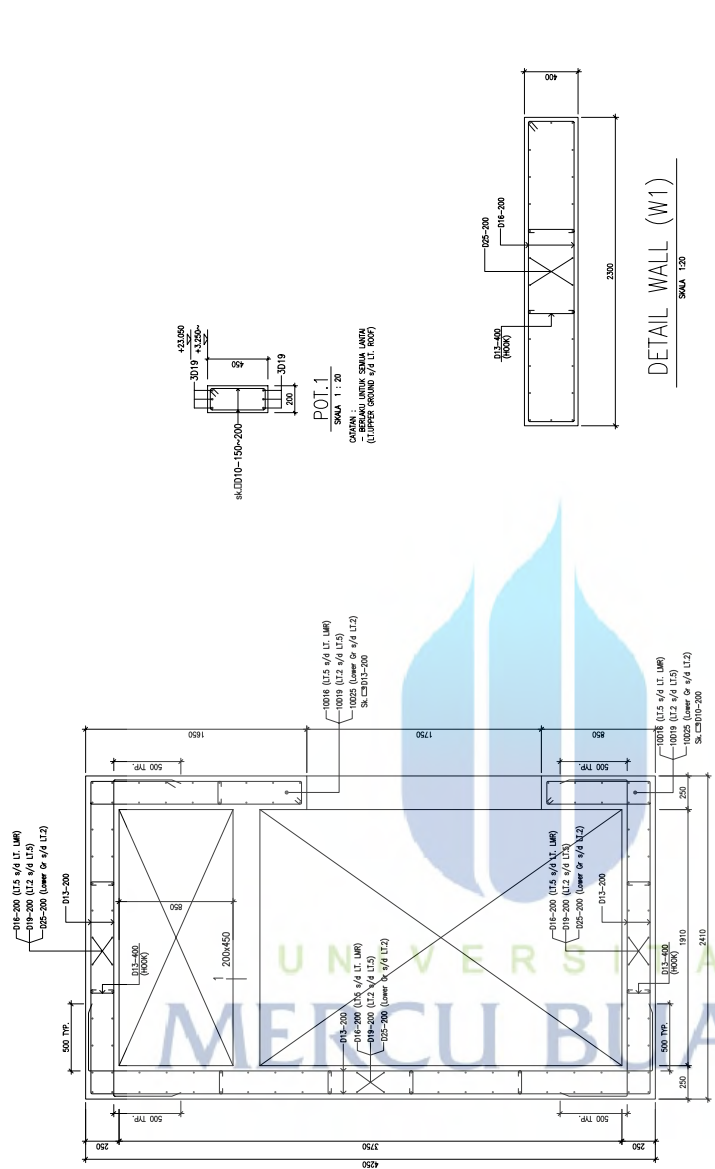
FEMBUK
PT. KREATIVE IMAGE
JAKARTA

PERENCANA ARSITEK
urban
corporatama
PT. URBAN CORPORATION & CONSULTANT
ARCHITECTURE & CONSULTANT
KAWAN BEKASI, JAWA BARU

PERENCANA STRUKTUR
Ir. Rony Hikos, IP- M
SIPIE No. 024/P/K-4/DPPE/2009

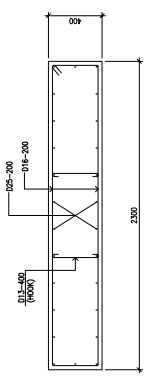
CAMBAR
DETAIL CORE WALL
CW.1 & W1

TANGGAL NOVEMBER 2011	SKALA 1:20
DIREKSI/ANMAN	DIGAMBAR
DIREKSI/CA	DISEKUI/CI
STATUS GAMBAR	NO. PROYEK
	efrto_03.087
NO. GAMBAR	JALANBAR
S- 16	

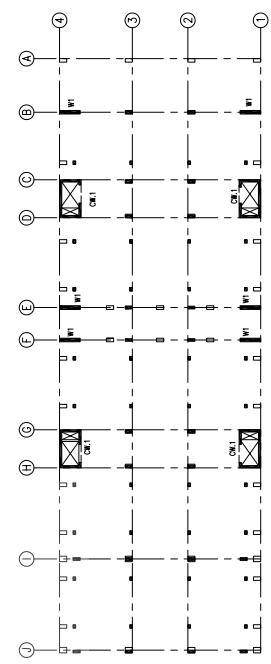


DETAIL CORE WALL (CW.1)
SKALA 1:20

DETAIL CORE WALL (CW.1)
KHUSUS PIT LIFT
SKALA 1:20



DETAIL WALL (W1)
SKALA 1:20



KEYPLAN
POSISI CORE LIFT

KETERANGAN
 1. SEMUA UKURAN DALAM MM
 2. KEDUA DINTARAN LINTAS
 3. LAYAN KEMBA
 4. K-150
 5. K-125
 6. BUNTI BUAH TULANGAN
 7. BUNTI BUAH TULANGAN & JANGKUS D10
 8. BUNTI 2x ϕ 12mm

REVISI	TOL.	PRF.

PROYEK
ALLEGRA CONDOMINIUM
 KEMANG-JAKARTA

PEMILIK
PT. KREATIF IMAGE
 JAKARTA

PERENCANA ARSITEK
urban corporation
 PT. URBAN CORPORATION
 ARCHITECTURAL CONSULTANT
 KAWANAN, KAWANAN, KAWANAN

PERENCANA STRUKTUR
 Ir. Rony Tikos, IP-M
 SIPTE No. 024/P/K-4/PP/01-2009

NO GAMBAR : BEAM REINFORCEMENT :
 UPPER GROUND (01)

TANGKAL
 NOVEMBER 2011

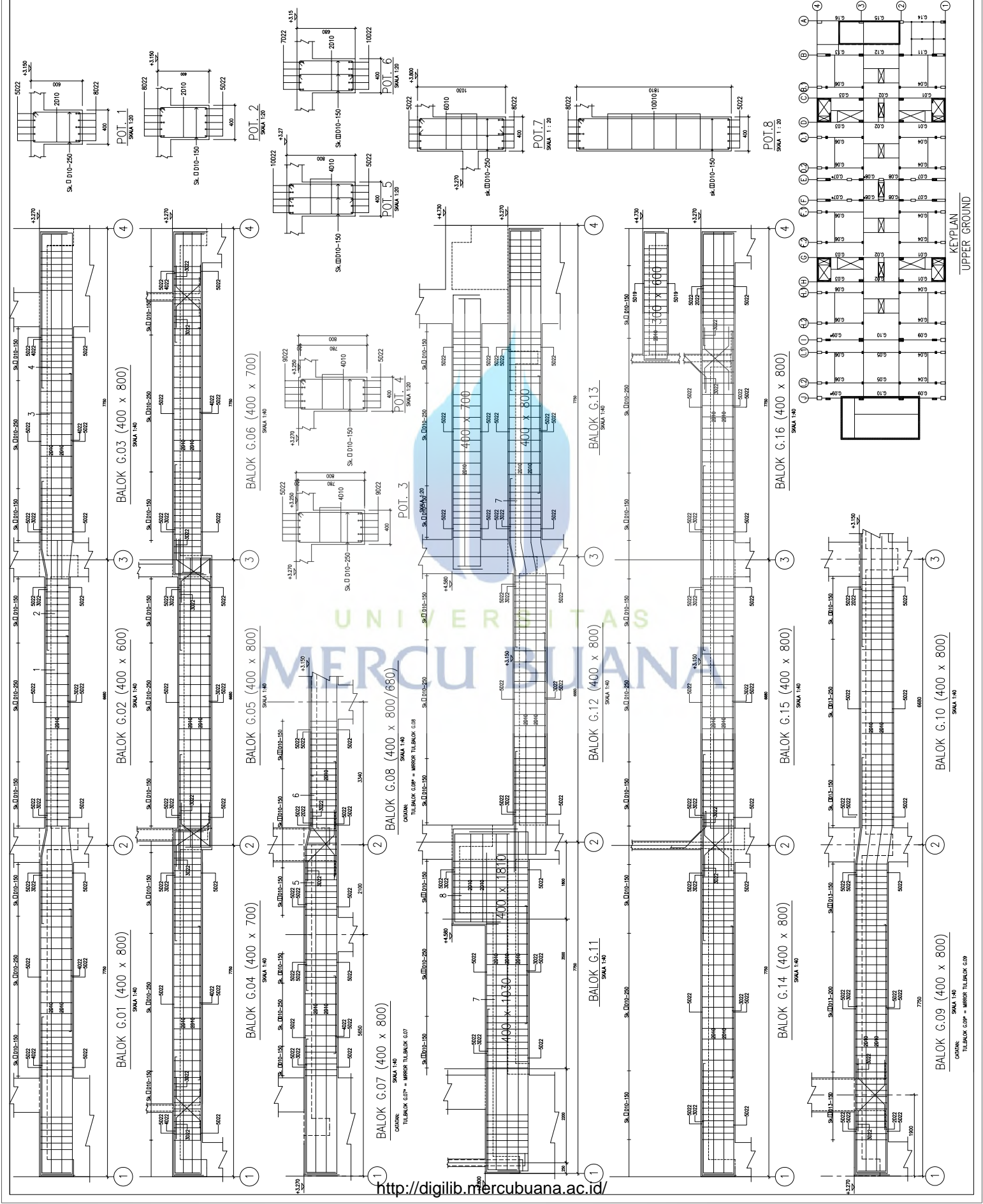
DIREKSI
 DIBANJARAN

DIREKSI
 DIBANJARAN

STATUS GAMBAR
 DIBUKU
 No. PROJEK
 010_03.087

NO GAMBAR
 S-17

JALILAMBAR



KEYPLAN
 UPPER GROUND

KETERANGAN
 1. SEMUA UKURAN DALAM MM
 2. KEDUA DINDING LAIN
 3. LAYAN KEMBA : K-150
 - MUTI BUA TUNJANGAN : K-125
 & MANSIUS D10
 BUFF 24 x 412mm

REVISI	TOL.	PRF.

PROYEK

ALLEGRA CONDOMINIUM
 KEMANG - JAKARTA

PERENCANA ARSITEK

PT. KREATIF IMAGE
 JAKARTA

PERENCANA STRUKTUR

Ir. Rony Heksis, IP-IM
 SIPRE No. 023/P/K-A/PPRP/2009

GAMBAR :
 BEAM REINFORCEMENT :
 UPPER GROUND (02)

TANGGAL
 14 MARET 2011

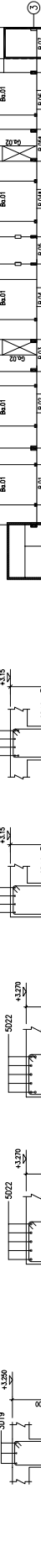
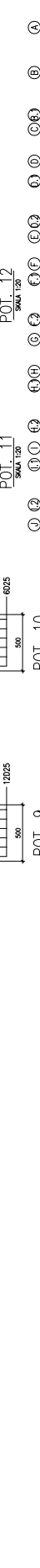
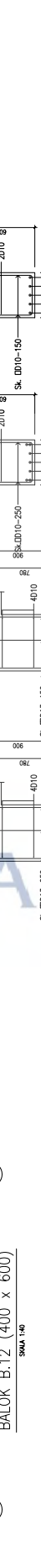
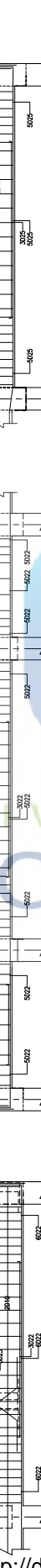
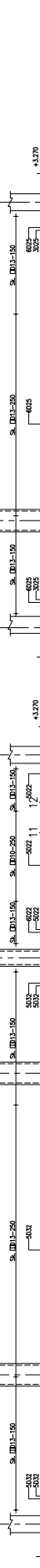
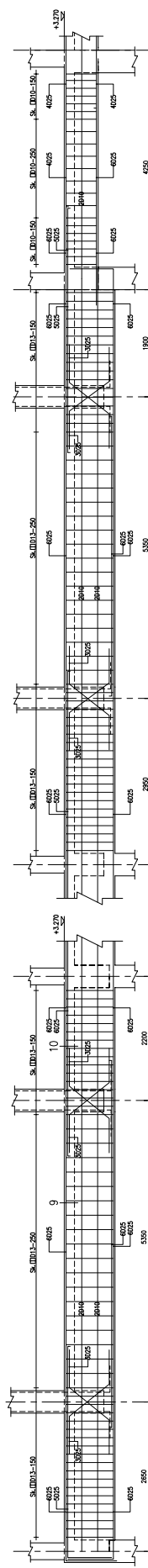
DIKORING
 14 MARET 2011

DIPERIKSA
 14 MARET 2011

STATUS GAMBAR
 NO. PROYEK
 01/10_03.087

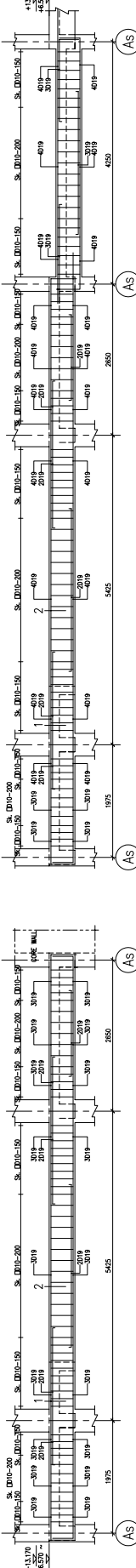
NO. GAMBAR
 S-18

JALILAMBAR



KETERANGAN

1. SEMUA UKURAN DALAM MM
2. KEDAU DINYAMAN LAIN
3. LUTU BAHAN : K-150
4. LAYAN KELAS : K-250
5. LUTU BUA TUMBUHAN : K-150
6. LUTU BUA TUMBUHAN & WANGSUS D10
7. BUNTUS : D10
8. BUNTUS : D10
9. BUNTUS : D10
10. BUNTUS : D10
11. BUNTUS : D10
12. BUNTUS : D10
13. BUNTUS : D10
14. BUNTUS : D10
15. BUNTUS : D10
16. BUNTUS : D10
17. BUNTUS : D10
18. BUNTUS : D10
19. BUNTUS : D10
20. BUNTUS : D10
21. BUNTUS : D10
22. BUNTUS : D10
23. BUNTUS : D10
24. BUNTUS : D10
25. BUNTUS : D10
26. BUNTUS : D10
27. BUNTUS : D10
28. BUNTUS : D10
29. BUNTUS : D10
30. BUNTUS : D10
31. BUNTUS : D10
32. BUNTUS : D10
33. BUNTUS : D10
34. BUNTUS : D10
35. BUNTUS : D10
36. BUNTUS : D10
37. BUNTUS : D10
38. BUNTUS : D10
39. BUNTUS : D10
40. BUNTUS : D10
41. BUNTUS : D10
42. BUNTUS : D10
43. BUNTUS : D10
44. BUNTUS : D10
45. BUNTUS : D10
46. BUNTUS : D10
47. BUNTUS : D10
48. BUNTUS : D10
49. BUNTUS : D10
50. BUNTUS : D10
51. BUNTUS : D10
52. BUNTUS : D10
53. BUNTUS : D10
54. BUNTUS : D10
55. BUNTUS : D10
56. BUNTUS : D10
57. BUNTUS : D10
58. BUNTUS : D10
59. BUNTUS : D10
60. BUNTUS : D10
61. BUNTUS : D10
62. BUNTUS : D10
63. BUNTUS : D10
64. BUNTUS : D10
65. BUNTUS : D10
66. BUNTUS : D10
67. BUNTUS : D10
68. BUNTUS : D10
69. BUNTUS : D10
70. BUNTUS : D10
71. BUNTUS : D10
72. BUNTUS : D10
73. BUNTUS : D10
74. BUNTUS : D10
75. BUNTUS : D10
76. BUNTUS : D10
77. BUNTUS : D10
78. BUNTUS : D10
79. BUNTUS : D10
80. BUNTUS : D10
81. BUNTUS : D10
82. BUNTUS : D10
83. BUNTUS : D10
84. BUNTUS : D10
85. BUNTUS : D10
86. BUNTUS : D10
87. BUNTUS : D10
88. BUNTUS : D10
89. BUNTUS : D10
90. BUNTUS : D10
91. BUNTUS : D10
92. BUNTUS : D10
93. BUNTUS : D10
94. BUNTUS : D10
95. BUNTUS : D10
96. BUNTUS : D10
97. BUNTUS : D10
98. BUNTUS : D10
99. BUNTUS : D10
100. BUNTUS : D10



BALOK B.01 (250 x 450) SKALA 1:40
 CATATAN :
 - TIL BALOK B.01* = MIRROR TIL BALOK B.01

BALOK B.02 (250 x 450) SKALA 1:40
 CATATAN :
 - TIL BALOK B.02* = MIRROR TIL BALOK B.02

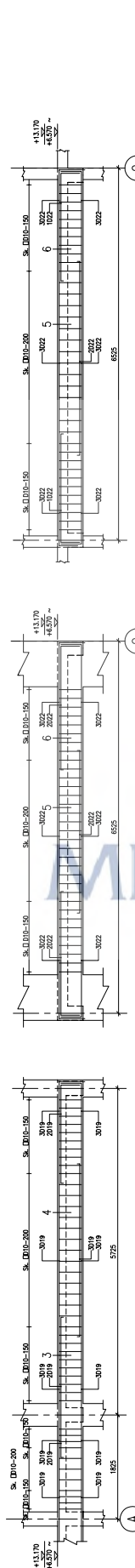
BALOK B.03 (250 x 450) SKALA 1:40
 CATATAN :
 - TIL BALOK B.03* = MIRROR TIL BALOK B.03

BALOK B.04 (250 x 450) SKALA 1:40
 CATATAN :
 - TIL BALOK B.04* = MIRROR TIL BALOK B.04

BALOK B.05 (250 x 450) SKALA 1:40
 CATATAN :
 - TIL BALOK B.05* = MIRROR TIL BALOK B.05

BALOK B.06 (250 x 450) SKALA 1:40
 CATATAN :
 - TIL BALOK B.06* = MIRROR TIL BALOK B.06

BALOK B.07 (250 x 450) SKALA 1:40
 CATATAN :
 - TIL BALOK B.07* = MIRROR TIL BALOK B.07



BALOK B.08 (200 x 450) SKALA 1:40
 CATATAN :
 - TIL BALOK B.08* = MIRROR TIL BALOK B.08

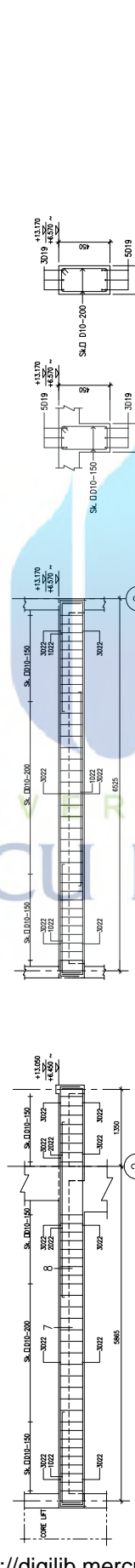
BALOK B.09 (200 x 450) SKALA 1:40
 CATATAN :
 - TIL BALOK B.09* = MIRROR TIL BALOK B.09

BALOK G.01 (250 x 450) SKALA 1:40
 CATATAN :
 - TIL BALOK G.01* = MIRROR TIL BALOK G.01

BALOK G.02 (250 x 450) SKALA 1:40
 CATATAN :
 - TIL BALOK G.02* = MIRROR TIL BALOK G.02

BALOK G.03 (250 x 450) SKALA 1:40
 CATATAN :
 - TIL BALOK G.03* = MIRROR TIL BALOK G.03

BALOK G.04 (250 x 450) SKALA 1:40
 CATATAN :
 - TIL BALOK G.04* = MIRROR TIL BALOK G.04



POT. 1 SKALA 1:20

POT. 2 SKALA 1:20

POT. 3 SKALA 1:20

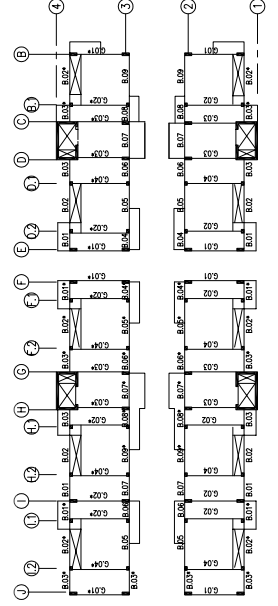
POT. 4 SKALA 1:20

POT. 5 SKALA 1:20

POT. 6 SKALA 1:20

POT. 7 SKALA 1:20

POT. 8 SKALA 1:20



KEYPLAN
 2ND FLOOR ~ 4TH FLOOR

REVISI :
 TOL. :
 PRF. :
 PROYEK :
ALLEGRA CONDOMINIUM
 KEMANG-JAKARTA

PEMILIK :
PT. KREATIF IMAGE
 JAKARTA

PERENCANA ARSITEK :
urban
 CORPORATION
 ARCHITECTECTURE & CONSULTANT
 JALAN PONDOK BEKAS 1 NO. 100
 JAKARTA BARAT 15131

PERENCANA STRUKTUR :
 Ir. Rony Hikos, IP-1M
 SIPTE No. 024/P/K-4/1999/2009

CAMBAR :
 ■ BEAM REINFORCEMENT :
 2ND FLOOR ~ 4TH FLOOR

TANGGAL :
 NOVEMBER 2011

DIREKSIANMAN :
 DOKUMBAR

DIPERIKSA :
 ESELUAI
 IRIH

STATUS GAMBAR :
 NO. PROYEK :
 eRfno_03.087

NO. GAMBAR :
 JALLENBAR

S-19

KETERANGAN

1. SEMUA UKURAN DALAM MM
2. MUTI BAHAN : K-350
- LAYAN KELAS K-725
- MUTU BAHAN TULANGAN & HINGSAUS D10
- BUNTPUN 25 x 4 x 12mm

REVISI	TGL.	PRF.
△		
△		
△		
△		
△		
△		
△		
△		
△		
△		

PT. KREATIF IMAGE
JAKARTA

PERENCANA ARSITEK

urban
CORPORATION

PT. BERBAH CORPORATION ARSITECTURAL CONSULTANT
Jl. Raya Sunter Raya No. 100, Sunter, Jakarta Utara

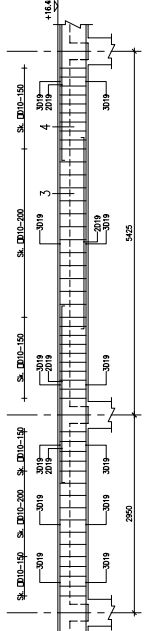
PERENCANA STRUKTUR
Ir. Rony Indikus, IP- M
SIPIE No. 023/17/K-A/1999/-2009

CAMBAH
BEAM REINFORCEMENT :
5TH FLOOR

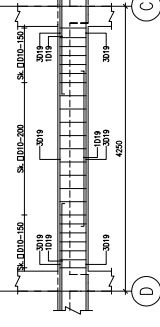
ALLEGRA CONDOMINIUM
KEMANG - JAKARTA

TANGKAL 140
DIREKSIANMAN
DIREKSIAN
STATUS GAMBAR
No PROJEK
eRtNo_03.087

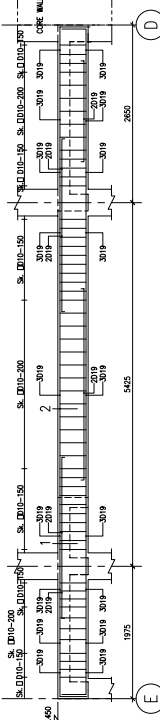
NO GAMBAR
JILIDEMBAR
S-20



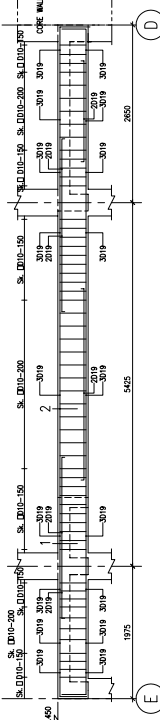
BALOK B.01 (250 x 450)
SKMA 140



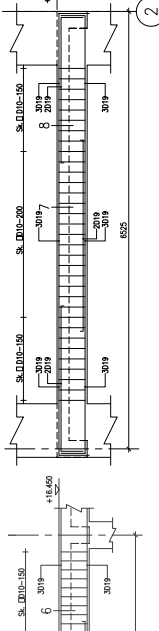
BALOK G.04 (250 x 450)
SKMA 140



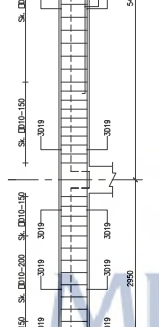
BALOK B.02 (250 x 450)
SKMA 140



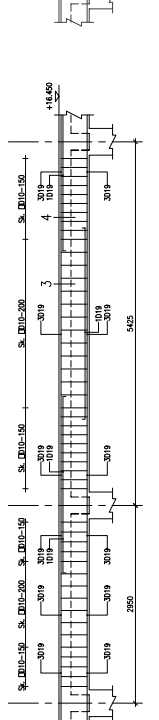
BALOK B.03 (200 x 450)
SKMA 140



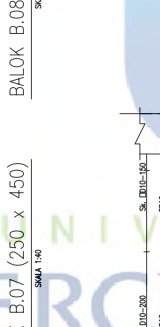
BALOK B.05 (250 x 450)
SKMA 140



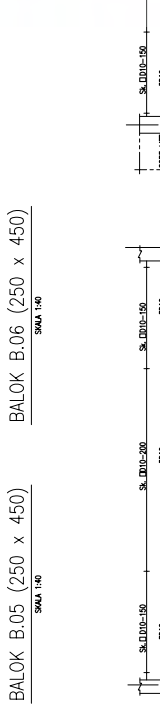
BALOK B.06 (250 x 450)
SKMA 140



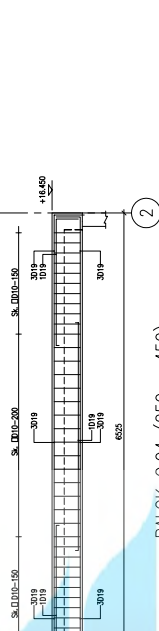
BALOK G.01 (250 x 450)
SKMA 140



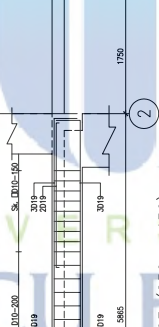
BALOK B.07 (250 x 450)
SKMA 140



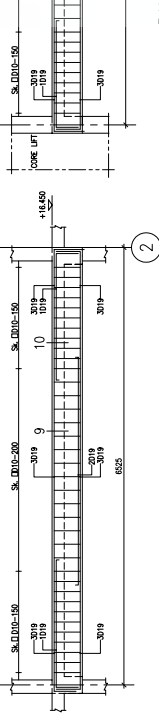
BALOK B.08 (250 x 450)
SKMA 140



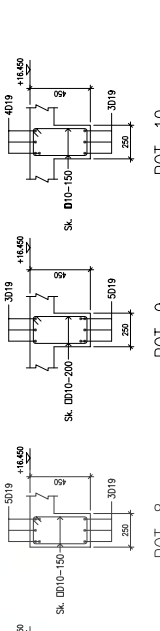
BALOK G.02 (250 x 450)
SKMA 140



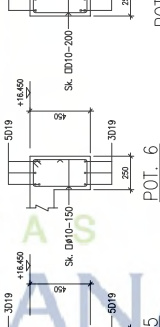
BALOK G.03 (250 x 450)
SKMA 140



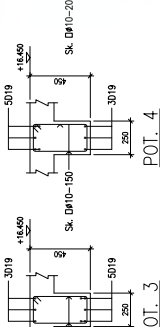
BALOK G.04 (250 x 450)
SKMA 140



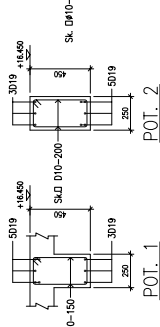
POT. 1
SKMA 120



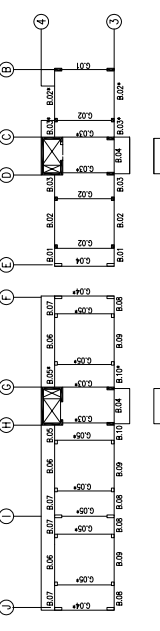
POT. 2
SKMA 120



POT. 3
SKMA 120



POT. 4
SKMA 120



POT. 5
SKMA 120



POT. 6
SKMA 120



POT. 7
SKMA 120

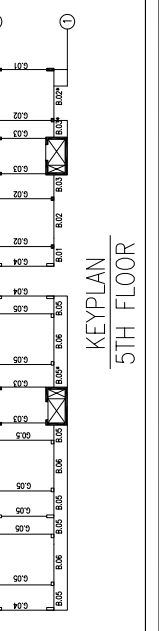


POT. 8
SKMA 120



POT. 9
SKMA 120

POT. 10
SKMA 120



KEYPLAN
5TH FLOOR

KETERANGAN

1. SEMUA UKURAN DALAM MM
2. KELOMPOK DIMANSIANYA LAIN
3. MOTO BAHAN :
 - LANTAI KEMALA K-725
 - LANTAI KEMALA K-725
 - MUTI BATA TULANGAN & ANJUSUS D10
 - BATA BERSI 1000x650x200
 - BUIK 24 x 412mm

REVISI	TOL.	PRF.

PROYEK
ALLEGRA CONDOMINIUM
 KEMANG - JAKARTA

PENYAJI
PT. KREATIF IMAGE
 JAKARTA

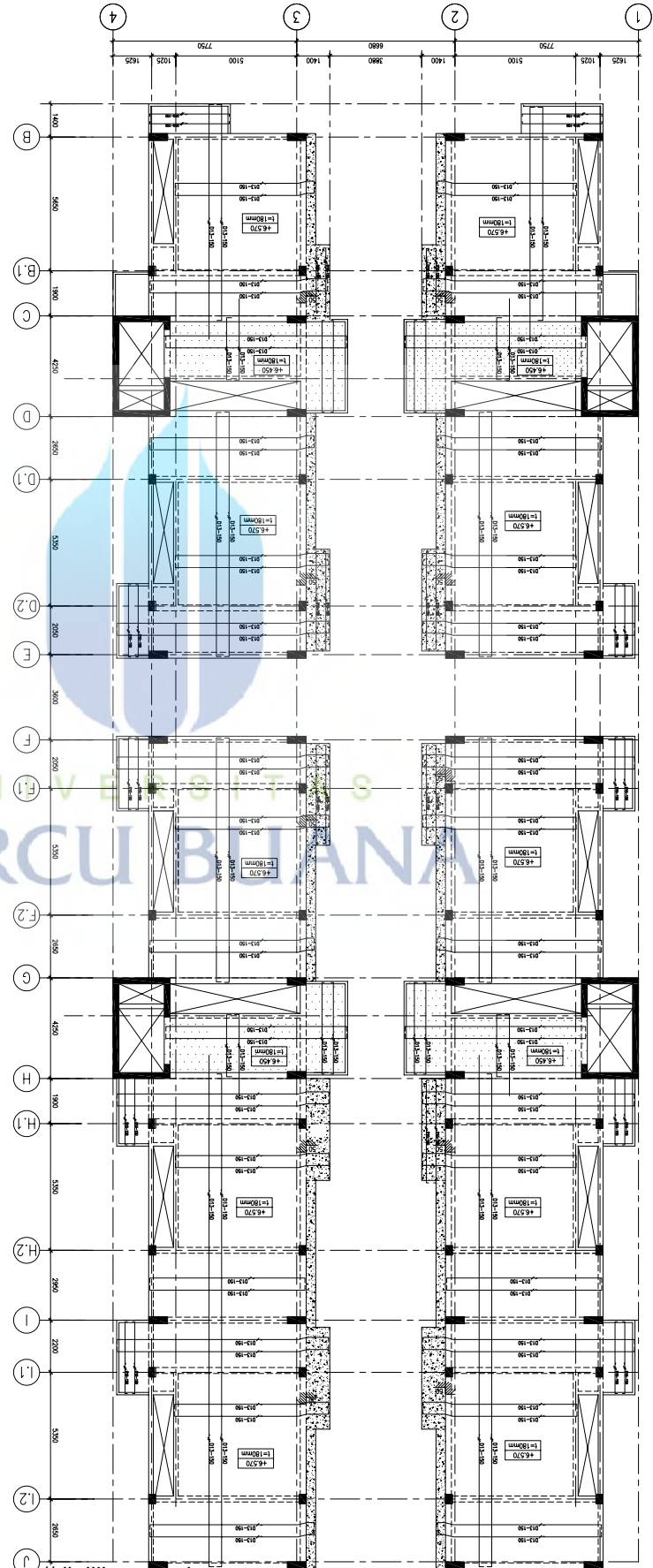
PERENCANA ARSITEK
urban
 CORPORATION
 PT. URBAN CORPORATION CONSULTANT
 ARCHITECTURAL CONSULTANT
 JALAN PONDOK REJO NO. 100
 JAKARTA BARU, JAKARTA 10110

PERENCANA STRUKTUR
 Ir. Rony Hikos, IP- M
 SIPRE No. 0234/P/K-4/1999/-2009

GAMBAR
SLAB REINFORCEMENT : 2ND FLOOR

TANGGAL	SKALA
NOVEMBER 2011	1:100
DIREKSIANMAN	DIBARBAR
DIREKSI	DISELUSAI
DIREKSI	REVISI
STATUS GAMBAR	NO. PROYEK
	eflho_03.087
NO. GAMBAR	JALANBAR
S-22	

SCALE 1:100
SLAB REINFORCEMENT : 2ND FLOOR



KETERANGAN

1. SEMUA UKURAN DALAM MM
2. KEDUA DITAWAN LAIN
3. MOTO BAHAN :
 - LAYAN KEMILA K-750
 - MUTI BUA TULANGAN K-725
 - BAHAN BANGUNAN & FINIS DIO
 - BOPP 24 x 12mm

REVISI	TOL.	PRF.

PROYEK
ALLEGRA CONDOMINIUM
KEMANG - JAKARTA

PEMULIK
PT. KREATIF IMAGE
JAKARTA

PERENCANA ARSITEK
urban
corporatama
PT. URBAN CORPORATION CONSULTANT
ARCHITECTURAL CONSULTANT
KAWASAN PERENCANAAN KAWASAN
KAWASAN PERENCANAAN KAWASAN

PERENCANA STRUKTUR
Ir. Rory Hikos, IP - M
SIPE No. 024/M/K-4/1999/-2009

GAMBAR
■ **SLAB REINFORCEMENT :**
3RD FLOOR

TANGGAL
NOVEMBER 2011

DIREKSI
DIREKSI

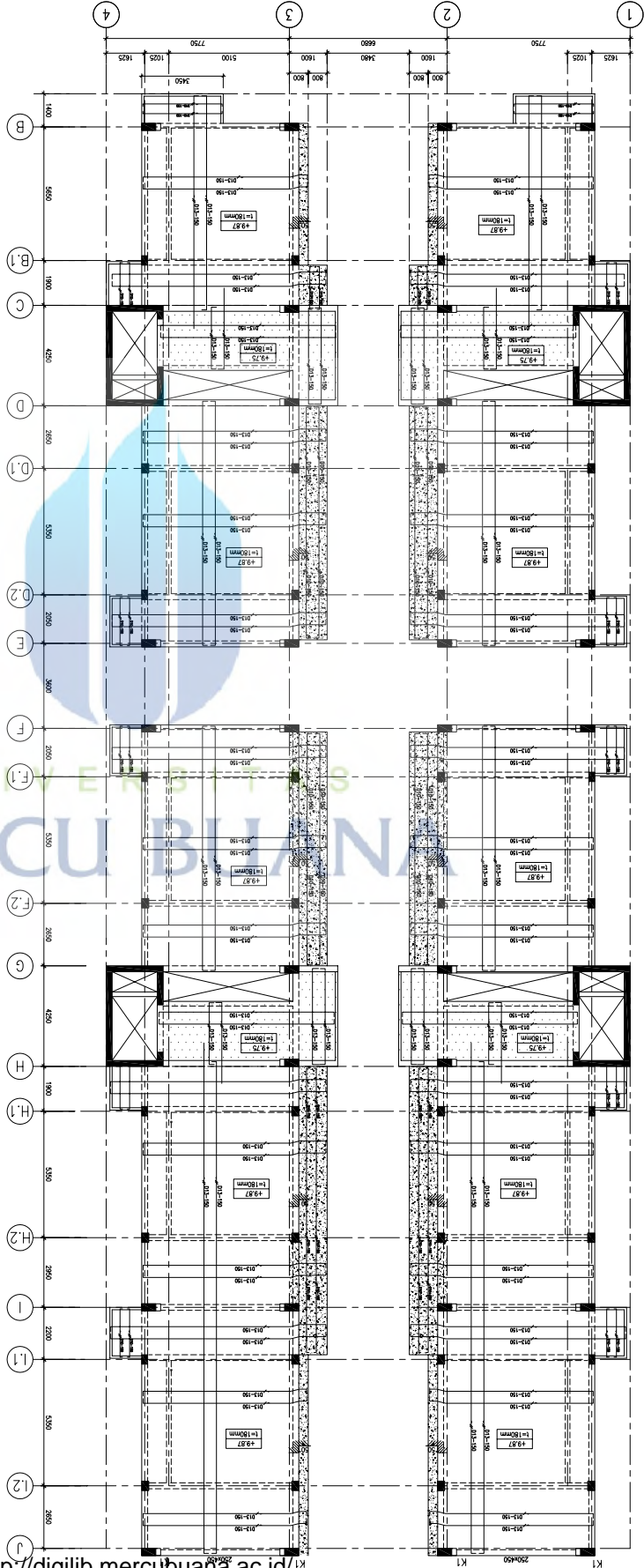
DIREKSI
DIREKSI

STATUS GAMBAR
NO. PROYEK
erfNo_03.087

NO. GAMBAR
S-23

JALAN
JALAN

SCALE 1:100
SLAB REINFORCEMENT : 3RD FLOOR



KETERANGAN

1. SEMUA UKURAN DALAM MM
2. KELOMPOK DIMANSIANYA LAIN
3. MOTO BAHAN :
 - LANTAI KEMALA K-725
 - LANTAI KEMALA K-725
 - MUTI BUAH TULANGAN & ANJUSUS D10
 - MUTI BUAH TULANGAN & ANJUSUS D10
 - MUTI BUAH TULANGAN & ANJUSUS D10
 - MUTI BUAH TULANGAN & ANJUSUS D10

REVISI	TOL.	PRF.

PROYEK
ALLEGRA CONDOMINIUM
 KEMANG - JAKARTA

PEMILIK
PT. KREATIF IMAGE
 JAKARTA

PERENCANA ARSITEK
urban
 CORPORATION
 PT. URBAN CORPORATION
 ARCHITECTURAL CONSULTANT
Jl. Raya Kuningan No. 100 Jakarta Selatan

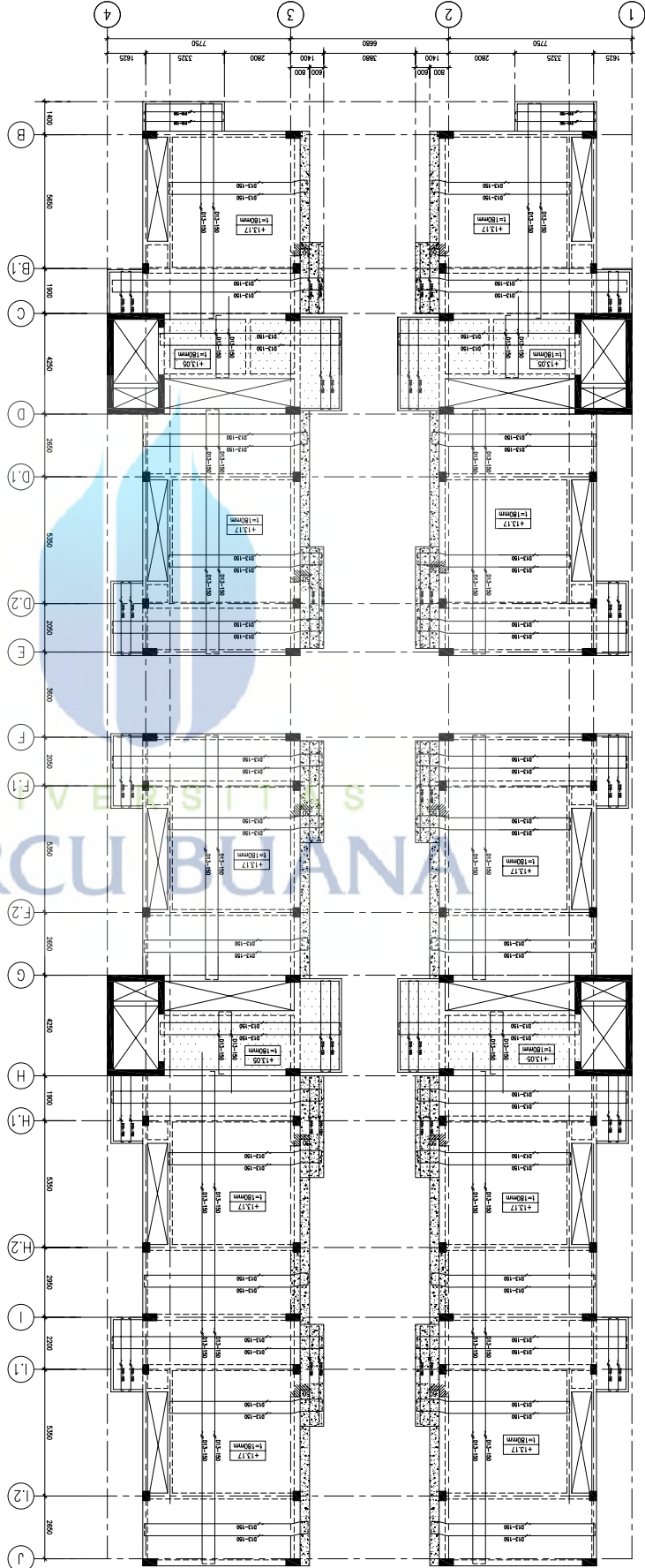
PERENCANA STRUKTUR
 Ir. Rony Hikos, IP-1
 SIPRE No. 0231/P/K-4/1999/-2009

GAMBAR
SLAB REINFORCEMENT : 4TH FLOOR

TANGGAL MAY 2011	SKALA 1:100
DIREKSI DIPERIKSA	DIGAMBAR DISELUAI
STATUS GAMBAR NO. PROYEK	NO. GAMBAR eRtfo_03.087

NO. GAMBAR
S-24
 JALJEMBAR

SLAB REINFORCEMENT : 4TH FLOOR
 SCALE 1:100



KETERANGAN

1. SEMUA UKURAN DALAM MM
2. KEDUA DITAWAN LAIN
3. MOTO BAHAN :
 - LANTAI KEMALA K-750
 - LANTAI KEMALA K-725
 - MUTI BUA TULANGAN K-750
 - MUTI BUA TULANGAN K-725
 - BUBUNGAN & ANGIUS D10
 - BUBUNGAN & ANGIUS D12

REVISI	TOL.	PRF.

PROYEK
ALLEGRA CONDOMINIUM
 KEMANG - JAKARTA

PEMILIK
PT. KREATIF IMAGE
 JAKARTA

PERENCANA ARSITEK
urban
 CORPORATION
 PT. URBAN CORPORATION ARSITEK
 ARCHITECTURAL CONSULTANT
 4/F BLOK B JALAN KEMANG UTARA NO. 100
 JAKARTA BARAT

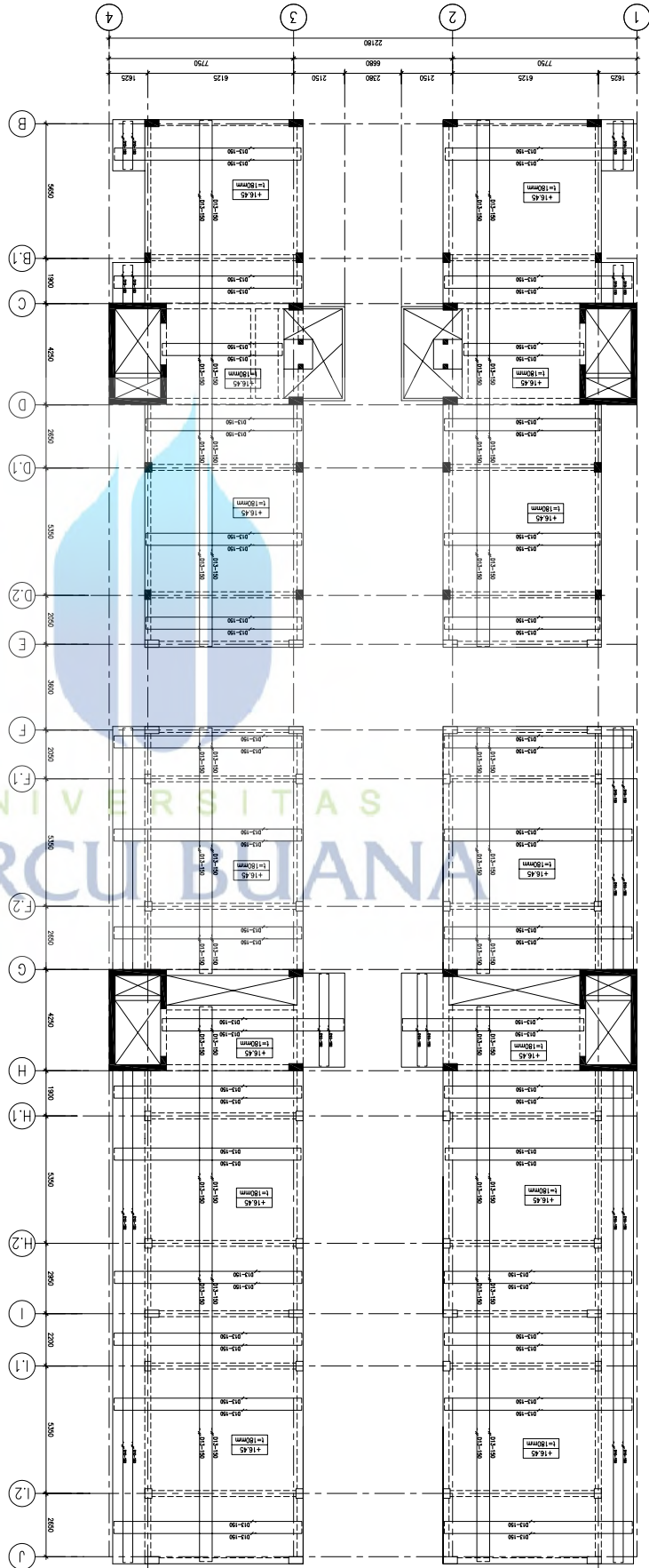
PERENCANA STRUKTUR
 Ir. Rony Hikos, IP - M
 SIPRE No. 0234/P/K-4/1999/-2009

GAMBAR
SLAB REINFORCEMENT : 5TH FLOOR

TANGGAL MAY 2011	SKALA 1:100
DIREKANMAN	DIGAMBAR
DIPERIKSA	DISETUIHI
NO. PROYEK	NO. GAMBAR
eflno_03.087	

NO. GAMBAR
S-25
 JALAN GAMBAR

SCALE 1:100
SLAB REINFORCEMENT : 5TH FLOOR

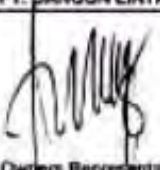




LAMPIRAN - D

IZIN PELAKSANAAN PEKERJAAN

UNIVERSITAS
MERCU BUANA

<p>Nama PROYEK PROJECT Name Proyek : ALLEGRA CONDOMINIUM - KEMANG</p> <p>Kode PROYEK PROJECT Code : Y - 209</p>	<p>Ijin Pelaksanaan Pekerjaan</p> <hr/> <p>Working Permit</p>
<p>DESKRIPSI PEKERJAAN/ JOB DESCRIPTION : <u>PERKERJAAN</u></p>	<p>NO./TGL. : <u>12 NOV 2012</u></p> <p>NO./DATE : _____</p> <p>BANGUNAN : _____</p> <p>BUILDING : _____</p> <p>BAGIAN : _____</p> <p>PART BUILDING : <u>U 2 & CP/1</u></p> <p>LOKASI / AS : _____</p> <p>LOCATION / AS : _____</p>
<p style="text-align: center;">ISI (MATERI) PEKERJAAN / THE CONTENTS OF THE JOB :</p> <p><input checked="" type="checkbox"/> Lingkup Pekerjaan : <u>COR DINDING CORG UTAH</u> Scope of Work</p> <p><input checked="" type="checkbox"/> Lokasi Pekerjaan : <u>U 2 AC CD/1</u> Location</p> <p><input checked="" type="checkbox"/> Material yg akan dipasang : <u>K-300</u> Material Installation Material</p> <p><input checked="" type="checkbox"/> Data Volume Pekerjaan : <u>12 U/3</u> Install Data</p> <p><input checked="" type="checkbox"/> Waktu Pelaksanaan Pek. : <u>12/11/12</u> Install Time</p> <p><input checked="" type="checkbox"/> Metode kerja/Pemasangan : <u>COR DINDING</u> Install Methods</p>	
<p>STATUS :</p> <p><input type="checkbox"/> DISETUJUI APPROVED</p> <p><input type="checkbox"/> DISETUJUI DENGAN CATATAN APPROVED WITH NOTE</p> <p><input type="checkbox"/> DIREVISI DAN DIAJUKAN KEMBALI REVISED AND RESUBMITTED</p>	<p>DIPERIKSA OLEH (ENGINEERING) : CHECKED BY : IN-HOUSE ENGINEERING</p> <p><input type="checkbox"/> MEKANIKAL MECHANICAL</p> <p><input checked="" type="checkbox"/> STRUKTUR STRUCTUR</p> <p><input type="checkbox"/> ELEKTRIKAL ELECTRICAL</p> <p><input type="checkbox"/> ARSITEKTUR ARCHITECTURE</p> <p>TANGGAL : _____ DATE</p>
<p>KOMENTAR</p> <h1>MERCU BUANA</h1>	
<p>DIAJUKAN OLEH / PROPOSED BY : PT. NUSA KONSTRUKSI ENJINIRING</p> <p></p> <p>Main Contractor Nama/Nama: <u>Hari Wibowo</u> Jab./Position: <u>Project Manager</u> Tgl/Dat: _____</p>	<p>DISETUJUI / APPROVED BY : PT. BANGUN LINTAS SELARAS</p> <p></p> <p>Owners Representative Nama/Nama: <u>Ir. Darwin TP. Situmorang</u> Jab./Position: <u>Project Manager</u> Tgl/Dat: _____</p>

PEMILIK : PT. BANGUN LINTAS SELARAS	PROYEK : ALLEGRA CONDOMINIUM KEMANG JL. KEMANG RAYA NO.59 JAKSEL	KONTRAKTOR PT. NUSA KONTRUKSI ENJINIRING
NO :	PEKERJAAN : STRUKTUR	

CHECK LIST PERSIAPAN PENGECORAN KOLOM / DINDING

Bencana Tanggal Pengecoran : 12/11/12	No. I.P. :
Lokasi : AS CD/1 Zone : Lantai : 2	Supplier Beton : PIONEER / AJIUMHY
Mutu Beton : P-300	Site Mix / Ready Mix : READY MIX
Pengecoran : CORE WALL	

BAGIAN 1

ITEM	CHECK - LIST	PT. NUSA KONTRUKSI ENJINIRING	PT. BANGUN LINTAS SELARAS
SEBELUM DITUTUP BEKISTING			
1	Marking posisi	<input checked="" type="checkbox"/>	<input type="checkbox"/>
2	Diameter dan Jumlah Tulangan	<input checked="" type="checkbox"/>	<input type="checkbox"/>
3	Diameter dan Jarak Sengkang	<input checked="" type="checkbox"/>	<input type="checkbox"/>
4	Panjang Penyaluran / Penjangkaran	<input checked="" type="checkbox"/>	<input type="checkbox"/>
5	Perkuatan Opening	<input type="checkbox"/>	<input type="checkbox"/>
6	Kebersihan Awal	<input checked="" type="checkbox"/>	<input type="checkbox"/>
7	Beton Decking	<input checked="" type="checkbox"/>	<input type="checkbox"/>
8	Pipa-pipa RE/P	<input checked="" type="checkbox"/>	<input type="checkbox"/>
SETELAH DITUTUP BEKISTING			
1	Dimensi Kolom / Dinding	<input checked="" type="checkbox"/>	<input type="checkbox"/>
2	Verticalitas Kolom / Dinding	<input checked="" type="checkbox"/>	<input type="checkbox"/>
3	Stabilitas & Kekuatan Bekisting	<input checked="" type="checkbox"/>	<input type="checkbox"/>
4	Platform Pengecoran	<input checked="" type="checkbox"/>	<input type="checkbox"/>
5	Posisi Pemberhentian Beton / Stop Cor	<input checked="" type="checkbox"/>	<input type="checkbox"/>
6	Kebersihan Akhir Sebelum Cor	<input checked="" type="checkbox"/>	<input type="checkbox"/>

BAGIAN 2

KETERGANTUNGAN DENGAN PEKERJAAN LAIN		PT. NUSA KONTRUKSI ENJINIRING	PT. BANGUN LINTAS SELARAS
M/E :-	VAC / LIFT / ESCALATOR	<input type="checkbox"/>	<input type="checkbox"/>
	- ELECTRICAL	<input checked="" type="checkbox"/>	<input type="checkbox"/>
	- PLUMBING	<input type="checkbox"/>	<input type="checkbox"/>

PERALATAN		PERALATAN	
- Vibrator	<input type="checkbox"/>	- Kubus / Silinder Test	<input type="checkbox"/>
- Concrete Pump	<input type="checkbox"/>	- Leveling Water Pas	<input type="checkbox"/>
- Concrete Bucket (M) dan Tremie	<input type="checkbox"/>	- Pelindes / Utang	<input type="checkbox"/>
		- Peningkatan	<input type="checkbox"/>

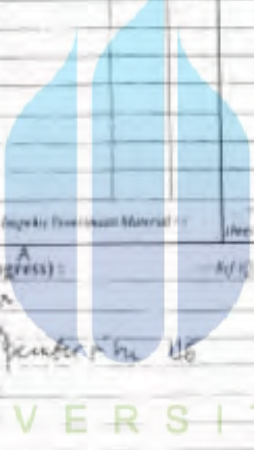
Dipukul Oleh Kontraktor PT. NUSA KONTRUKSI ENJINIRING	Tanggal : Jan	Disetujui / Ditolak Manajemen Konstruksi PT. BANGUN LINTAS SELARAS	Tanggal : Jan
 RUDI WIBOWO (Quality Control / PM)		 JIL BARKIN 7P. STAMBORANG (Inspector / PM)	

- Tanggal Pengecoran Aktual :	
- Dimulai Jam :	
- Selesai Jam :	
- Perkiraan Volume Beton	
Catatan Manajemen Konstruksi :	
A : DISETUIJUI	B : DISETUIJUI DENGAN CATATAN
C : TIDAK DISETUIJUI / AJUKAN KEMBALI	
Pemberian izin ini sama sekali tidak membebaskan tanggung jawab kontraktor atas pemenuhan dalam dokumen kontrak	



LAMPIRAN - E
LAPORAN HARIAN PROYEK ALLEGRA
BULAN NOVEMBER

UNIVERSITAS
MERCU BUANA

LAPOARAN HARIAN			DOK. NO. : 90-318			
PROYEK :	ALLEGRA CONDOMINIUM KEMANG	Kode :	REVISI : A/D/15/02			
		Y-209	Lbr. dr			
Hari: <u>Kamis</u>		Owner/Pemilik proyek : PT. BANGUN LINTAS SELARAS				
Tanggal: <u>01/11/2</u>		Konsultan: PT. PROFINDO				
No.Seri:		Kontraktor:				
Staf dan Pekerja : --> Ref: Q11.3.3a Org Proyek, Q212-Lamp 02 DPT, Lamp 04 Daftar Fasilitas Mandiri -->						
Project Manager (PM)	1	Staf Schd'g & Meng	General Affair (GA)	Mandor		
KM/POA		Surveyor	Ka Log & Gudang	Tukang		
QC		Site Manager (SM)	Logistik	Kenek		
CDO Sekretaris		Pelaksana (str. Arc)	Gudang	Subkren		
Manajer Operasi (MO)		Koord. MEP	Pers. Adm & Umum	Pekerja Subkon		
Ka Engineering		Pelaksana (mep)	Cost Control			
Staf QS A		Ka Perawatan	Kuangan			
Staf Shop Drawing	1	Mekanik	Safety			
Tota' =						
Kondisi Cuaca : Jam Cerah, Jam Mendung, Jam Hujan --> Ref: Q11.3.3a Lamp 03.4 Rencana & Realisasi Kerja Harian -->						
Material on site	Jumlah	Status		Alat (operasi)	Jml	Jam Operasi
		Ok	Not			
--> Ref: Q11.3.3a Lamp 03.2-Substansi Material, Q21.51 Lamp 03.3-Impleksi Distribusi Material -->						
--> Ref: Q11.3.3a Lamp 03.3-Schedule Realisasi, Q221 Lamp 06-Timer -->						
Kegiatan (Jenis Pk, dan vol hasil kerja/Progress): --> Ref: Q11.3.3a Lamp 03.4-Rencana & Realisasi Kerja Harian -->						
1. Pekerjaan besar selesai 2. Pemasangan beton selang 3. Pemasangan Bessitaf air pembuangan 4. Pemasangan pipa 5. Pemasangan pipa						
						
Catatan (Evaluasi Hasil Kerja): --> Ref: Q11.3.3a Lamp 03.4-Rencana & Realisasi Kerja Harian -->						
(Empty space for notes)						
PT. PROFINDO Jabatan: <u>SUPERVISOR</u> Nama: <u>[Signature]</u> Tanggal: _____		P.T. BANGUN LINTAS SELARAS Jabatan: <u>PROJEK MANAGER</u> Nama: <u>[Signature]</u> Tanggal: _____				
Distribusi: <input type="checkbox"/> Owner (org/1/copy) <input type="checkbox"/> Konsultan (org/1/copy) <input type="checkbox"/> File Proyek (org/1/copy)						



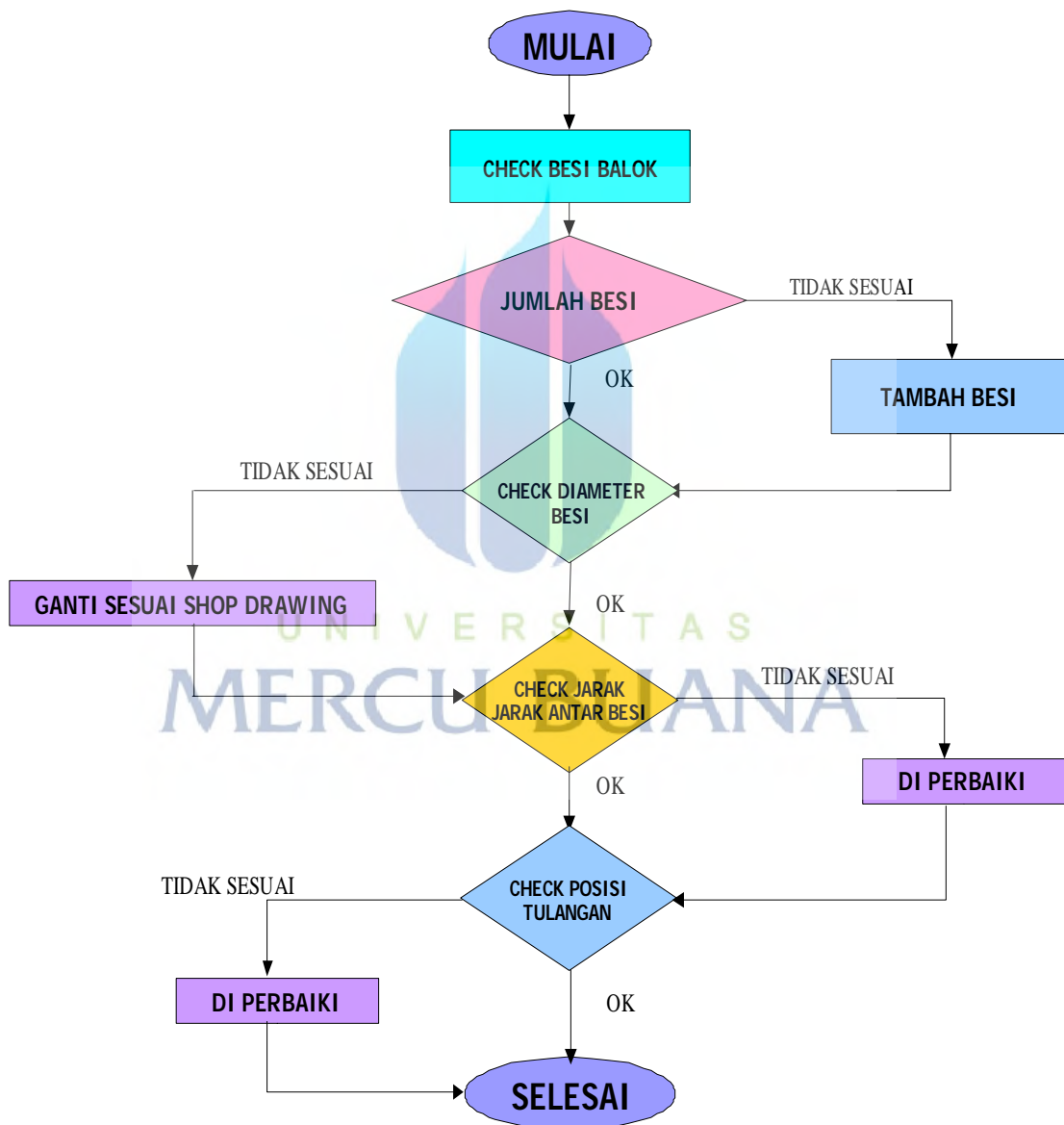
LAMPIRAN - F

PROSEDUR PEMERIKSAAN / PENGECEKAN

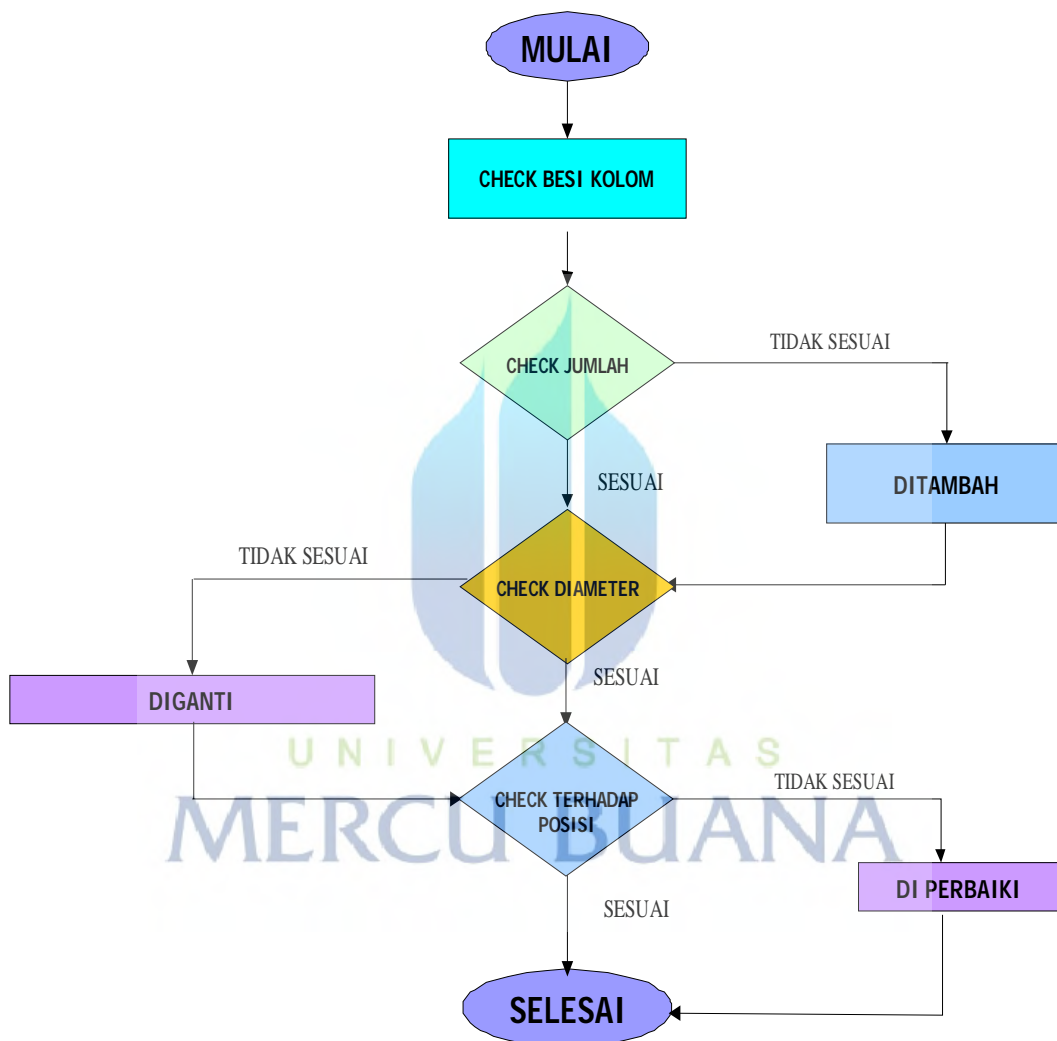
UNIVERSITAS
MERCU BUANA

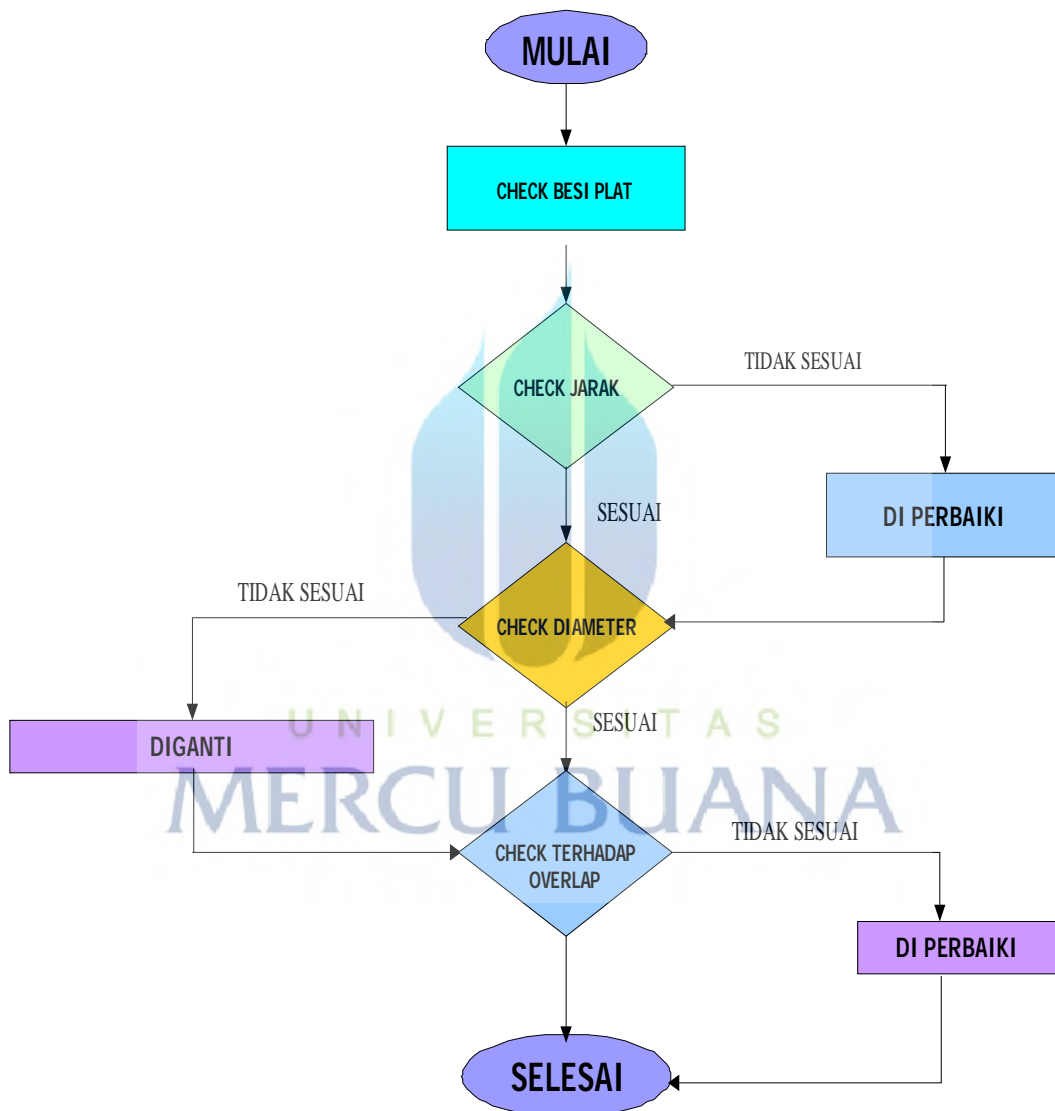
PROSEDUR PEMERIKSAAN / PENGECEKAN

FLOW CHART PEMERIKSAAN BESI BALOK

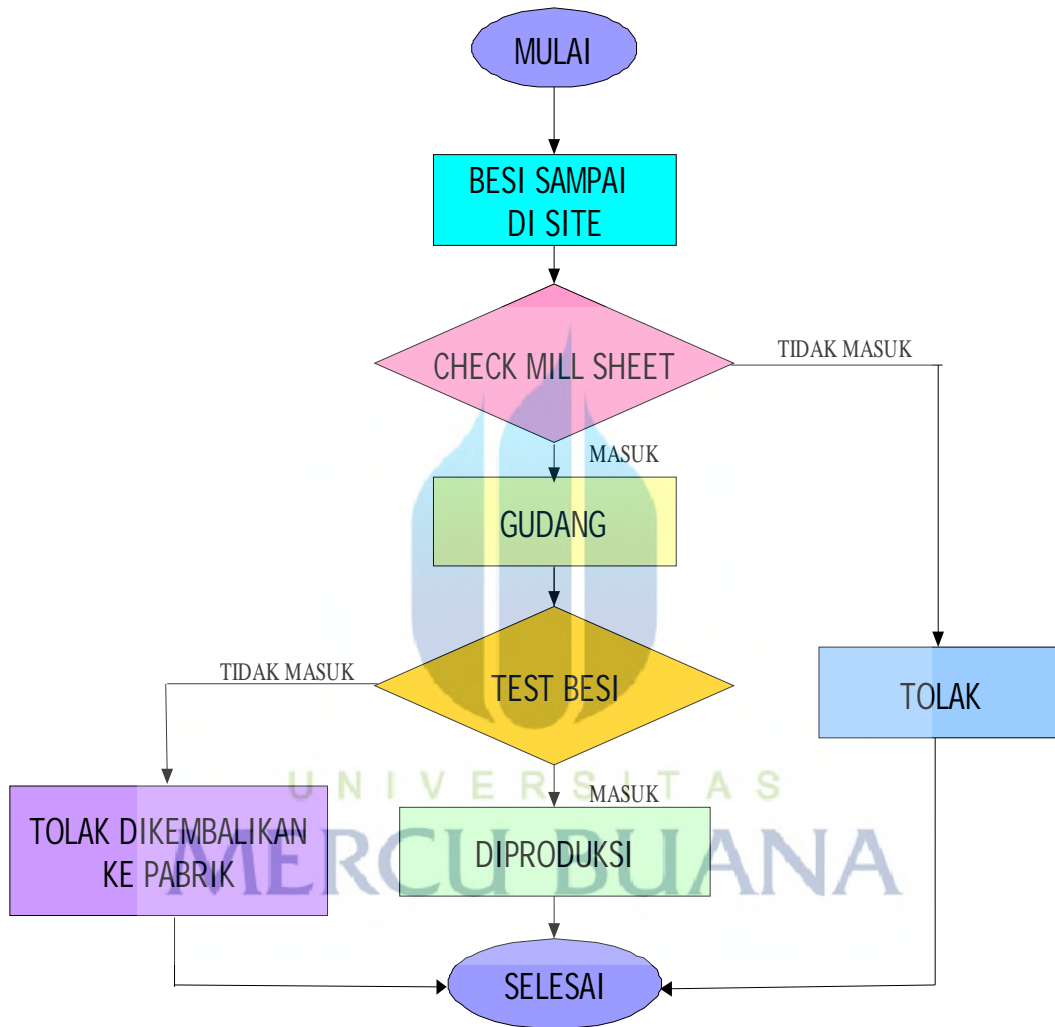


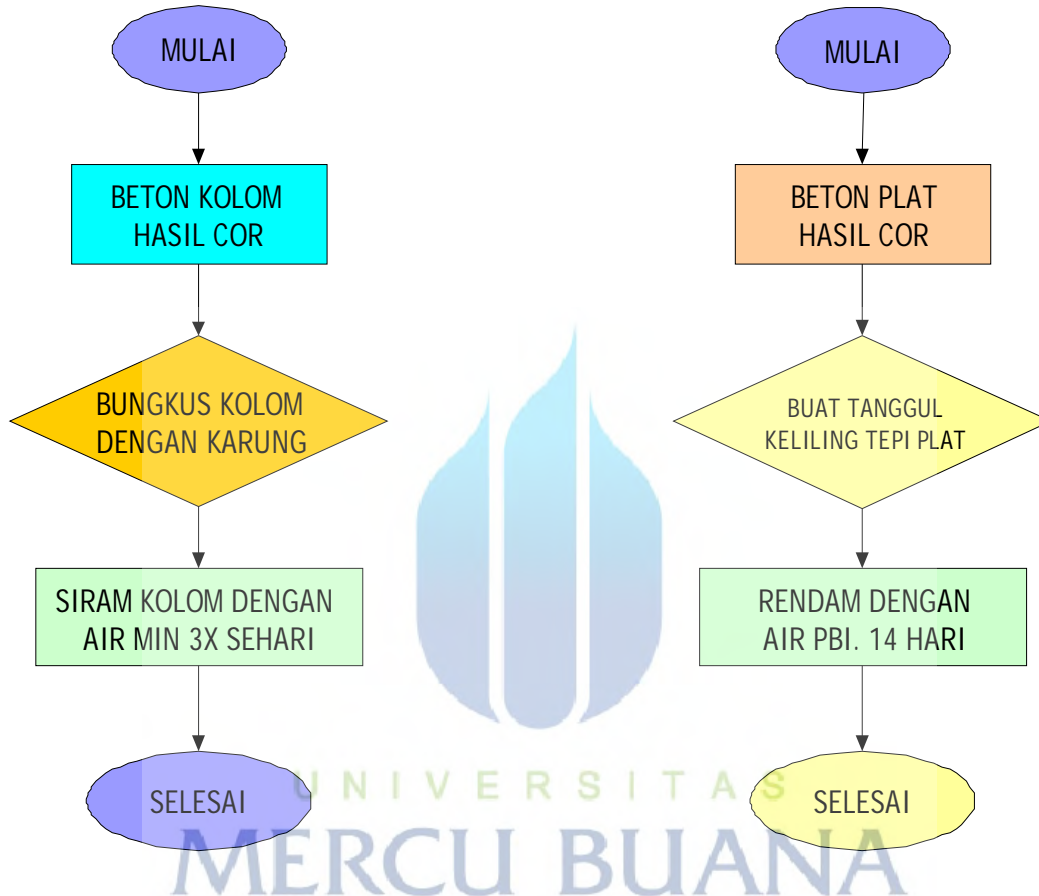
FLOW CHART PENGECEKAN BESI KOLOM
FLOW CHART PENGECEKAN BESI KOLOM



FLOW CHART CHECK PEMBESIAN BESI PLAT LANTAI

FLOW CHART PENGENDALIAN MUTU BESI



FLOW CHART PEMELIHARAAN BETON



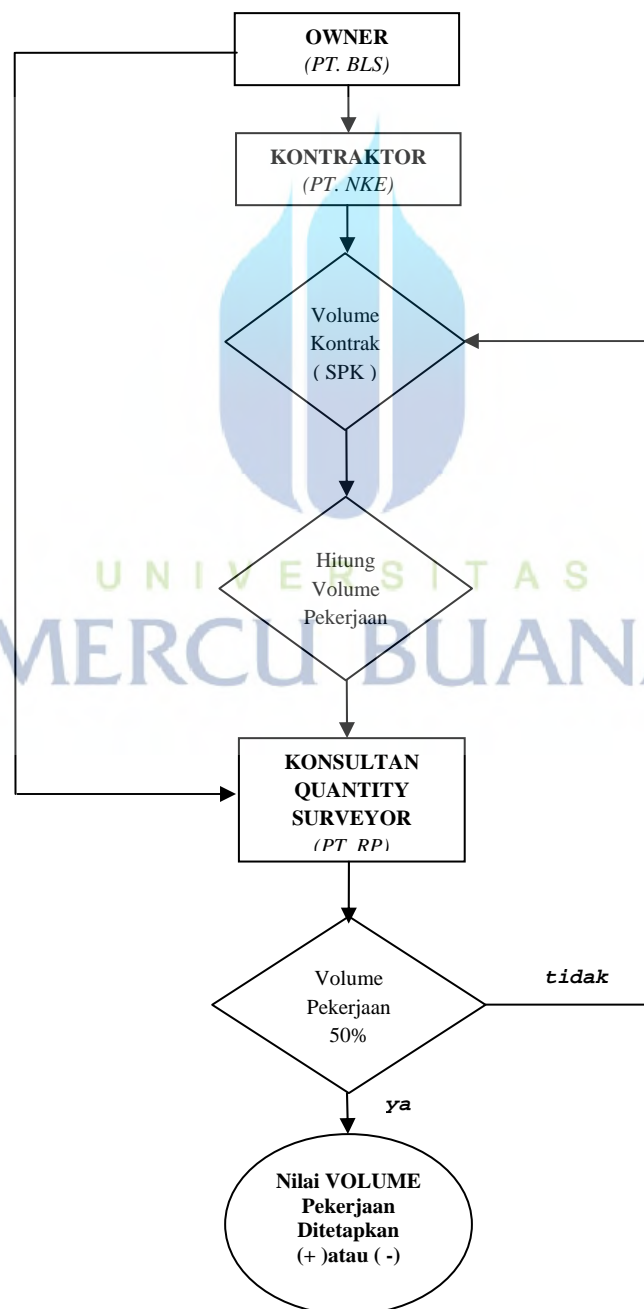
LAMPIRAN - G

FLOWCHART MEKANISME KONTRAK KERJA

UNIVERSITAS
MERCU BUANA

FLOWCHART
MEKANISME KONTRAK KERJA
ANTARA
KONTRAKTOR (PT. NUSA KONSTRUKSI ENJINIRING)
DENGAN
OWNER (PT. BANGUN LINTAS SELARAS)

Sistem Kontrak Fixed Unit Price



LA-7



ABSENSI KERJA PRAKTEK

Nama Kelompok : 1. Wahyu Purnomo, Nim : 41108110083
 2. Buyung Ridi Jozevalimy, Nim : 41108110062
 Nama Proyek : **Pembangunan Allegra Condominium**
 Lokasi kerja Praktek : Jl. Kemang Raya No. 59 Jakarta Selatan.
 Kontraktor : PT.Nusa Konstruksi Enjning Tbk.

No	Tanggal	Kegiatan	Paraf Pembimbing/KP
1	8/10/2012	perkenalan dan survey lokasi proyek.	1 ✓
2	11/10/2012	survey proyek & ambil gambar	2 ✓
3	13/10/2012	mengamati metode kerja struktur	3 ✓
4	15/10/2012	Mengamati metode kolom.	4 ✓
5	17/10/2012	tanpa / rencana pihak-pihak Arsitek	5 ✓
6	20/10/2012	survey & lokasi atas	6 ✓
7	21/10/2012	mengamati metode kerja bekisting	7 ✓
8	23/10/2012	mengamati metode kerja plat	8 ✓
9	27/10/2012	mengamati sistem pengisian plat	9 ✓
10	28/10/2012	mengamati balok & alat dipaparkan	10 ✓
11	31/10/2012	Mengamati metode kerja PK. Balok	11 ✓
12	3/11/2012	Mengamati, mengamati kerja put balok	12 ✓
13	4/11/2012	Mengamati sistem pasangan bekisting.	13 ✓
14	6/11/2012	Mengamati sistem pemasangan balok	14 ✓
15	8/11/2012	Mengamati & ambil gambar proyek	15 ✓
16	10/11/2012	Tanpa gambar kop pelaksanaan	16 ✓
17	13/11/2012	mengamati sistem pengisian plat & balok	17 ✓
18	16/11/2012	mengamati jalannya proses pemasangan	18 ✓
19	17/11/2012	cut. lokasi Meeting untuk kelan	19 ✓
20	20/11/2012	ambil gambar untuk laporan	20 ✓
21	22/11/2012	Mengamati metode kerja pasang Strat	21 ✓
22	24/11/2012	Mengamati EHR kelas T A S	22 ✓
23	26/11/2012	Mengamati Laporan pihak 2 Arsitek	23 ✓
24	28/11/2012	Mengamati Pross Laporan pengalihan MKS	24 ✓
25	30/11/2012	Mengamati rencana kerja untuk lift	25 ✓
26	1/12/2012	Tanpa gambar rencana masa gambar MKS	26 ✓
27	3/12/2012	Arsitek masa gambar untuk lift	27 ✓
28	6/12/2012	survey & ambil gambar	28 ✓
29	8/12/2012	Mengamati pembangunan core lift.	29 ✓
30	10/12/2012	Membuat elat lift setelah	30 ✓
31	15/12/2012	ambil gambar untuk laporan	31 ✓
32			32 ✓
33			33 ✓

Tanggal Mulai : 03. Oktober 2012
 Tanggal Selesai : 15. Desember 2012

Pembimbing
 Lapangan

PT. NUSA KONSTRUKSI ENJNING Tbk



LAMPIRAN - I
KARTU ASISTENSI

UNIVERSITAS
MERCU BUANA



UNIVERSITAS
MERCU BUANA

KARTU ASISTENSI

NAMA
DIN
AK/JUR.

1. Bursung Rizi JOZEVahmy
: A1108110062
2. WAHJU PURNOMO
: 41108110083
: ETS/D / TEKNIK SIPIL

MATA KULIAH
SMI/TEK. AKAD
DOSEN

KERJA PRAKTIK (KP)
9 / 2012

NO	TGL	KETERANGAN	PARAF	NO	TGL	KETERANGAN	PARAF
1	17/12/10	Dimintakan data-data proyek lapangan.	<i>Ks</i>				
2	28/12/11	Bab I, Bab II di susun lagi...	<i>Ks</i>				
3	24/12/11	Isi bab I, II, III diperbaiki format penulisan dan tata cara penulisan	<i>Ks</i>				
4	14/12/12	bab IV, V Format penulisan, di susun di susun lagi	<i>Ks</i>				
5	20/12/12	Bab VI, Kurva 5 item kasintan tak sesuai jadwal, magang	<i>Ks</i>				
6	30/12/12	-Banner diperbaiki -bab VII VIII di susun kembali di susun	<i>Ks</i>				