

## Lampiran 1: Kuesioner Penelitian

### Instrumen Penelitian

**Responden yang terhormat,**

Dalam rangka melengkapi data yang diperlukan untuk memenuhi tugas akhir pada Program Magister Manajemen Universitas Mercubuana Jakarta mengenai ” *Pengaruh Beban Kerja dan Motivasi Terhadap Kinerja Perawat di Unit Rawat Jalan Rumah Sakit Pusat Pertamina Jakarta*”. Kami sangat mengharapkan bantuan Bapak/ Ibu/ Saudara untuk dapat mengisi daftar pertanyaan ini secara lengkap dan benar. Isian ini tidak akan mempengaruhi kondite pegawai atau jabatan atau golongan apapun.

**Terimakasih atas kesediaan Bapak/ Ibu/ Saudara mengisi kuesioner berikut.**

Demikian pengantar ini dibuat, atas perhatian, bantuan, dan kerjasamanya saya ucapkan terimakasih

Jakarta, 18 Februari 2014

Hormat saya,

Rimaydo Putra

## Petunjuk Pengisian Kuisisioner

1. Pilihan terhadap jawaban dibawah ini diharapkan diisi dengan seobyektif mungkin.
2. Kuisisioner ini dapat digunakan secara optimal bila seluruh pertanyaan terjawab, oleh karena itu mohon diteliti kembali apakah semua pertanyaan telah terjawab.
3. Isilah sesuai dengan keadaan Bapak/ Ibu/ Saudara anggap cocok dengan member tanda silang (X)
4. Ada angka-angka yang harus anda lingkari sesuai yang anda alami/ rasakan selama anda bekerja untuk menjawab Variabel Beban Kerja
5. Ada empat alternative jawaban untuk menjawab Variabel Motivasi Kerja, yaitu:
  4. Sangat Setuju (SS)
  3. Setuju (S)
  2. Tidak Setuju (TS)
  1. Sangat Tidak Setuju (STS)
6. Ada empat alternative jawaban untuk menjawab Variabel Kinerja, yaitu:
  4. Sangat Baik (SB)
  3. Baik (B)
  2. Buruk (BK)
  1. Sangat Buruk (SB)
7. Karakteristik Responden
  1. Umur ..... Tahun
  2. Jenis Kelamin ..... Laki-laki/ perempuan
  3. Lama Bekerja ..... Tahun
  4. Jabatan .....

## Kuesioner Beban Kerja

Lingkarilah menurut anda hal-hal yang dirasakan saat anda bekerja pada angka-angka dibawah ini

1 **Mental Demand (MD)**

Seberapa besar usaha mental yang dibutuhkan untuk menyelesaikan pekerjaan anda

0 10 20 30 40 50 60 70 80 90 100  
Rendah Tinggi

2 **Phisycal Demand (FD)**

Seberapa besar usaha fisik yang dibutuhkan untuk menyelesaikan pekerjaan anda

0 10 20 30 40 50 60 70 80 90 100  
Rendah Tinggi

3 **Temporal Demand (TD)**

Seberapa besar tekanan yang dirasakan berkaitan dengan waktu untuk menyelesaikan pekerjaan anda

0 10 20 30 40 50 60 70 80 90 100  
Rendah Tinggi

4 **Own Performance (OP)**

Seberapa besar tingkat target keberhasilan yang dibutuhkan untuk menyelesaikan pekerjaan anda

0 10 20 30 40 50 60 70 80 90 100  
Tidak tepat Sempurna

5 **Effort (EF)**

Seberapa besar upaya mental dan fisik yang dibutuhkan untuk menyelesaikan pekerjaan anda

0 10 20 30 40 50 60 70 80 90 100  
Rendah Tinggi

6 **Frustration (FR)**

Seberapa besar kecemasan perasaan tertekan dan stress yang dirasakan untuk menyelesaikan pekerjaan anda

0 10 20 30 40 50 60 70 80 90 100  
Rendah Tinggi

## Kuesioner Motivasi

Ada empat alternative jawaban untuk menjawab

1= Sangat Tidak Setuju (STS)

2= Tidak Setuju (TS)

3= Setuju (S)

4=Sangat Setuju (SS)

No.	Pertanyaan Variabel Tentang Motivasi	Alternatif Jawaban			
		1	2	3	4
1.	Saya memiliki motivasi berprestasi, sehingga selalu bertanggung jawab menyelesaikan pekerjaan secara baik dan benar				
2.	Saya memiliki motivasi berprestasi, sehingga berinisiatif sendiri dalam mencapai prestasi kerja				
3.	Imbalan atau jasa materi (gaji, tunjangan, imbalan jasa) dari unit kerja sudah sesuai dengan tanggung jawab pekerjaan/ jabatan				
4.	Saya sangat bertanggung jawab dalam penyelesaian pekerjaan rutin				
5.	Pimpinan memberikan penghargaan terhadap hasil kerja yang telah saya selesaikan				
6.	Saya mendapat kesempatan berkembang karir (promosi, pencapaian prestasi tinggi).				
7.	Fasilitas kerja di unit kerja telah tersedia memadai sehingga dapat memperlancar penyelesaian pekerjaan rutin.				
8.	Saya mendapatkan umpan balik untuk melakukan perbaikan.				
9.	Saya selalu berkonsultasi kepada pimpinan dalam upaya menyelesaikan berbagai masalah yang timbul dan terjadi pada unit lingkungan kerja				
10.	Rekan kerja dalam unit kerja selalu mendukung untuk menyelesaikan pekerjaan secara baik dan benar.				
11.	Dalam lingkungan kerja terkadang terdorong untuk berempati terhadap rekan kerja.				
12.	Saya terdorong untuk memberikan saran pada orang lain dengan menggunakan etika dan cara yang santun				
13.	Promosi jabatan yang dilakukan dalam unit kerja sehingga mendorong saya untuk menjadi yang terbaik dari orang lain.				
14.	Saya terdorong untuk aktif mencari solusi terbaik dalam memecahkan masalah-masalah yang dihadapi rekan sekerja dalam menyelesaikan suatu pekerjaan.				

## Kuesioner Kinerja

Ada empat alternative jawaban untuk menjawab

1= Sangat Buruk (SBS)

2= Buruk (BK)

3= Baik (B)

4=Sangat Baik (SB)

No.	Pertanyaan Variabel Tentang Kinerja Perawat	Alternatif Jawaban			
		1	2	3	4
1.	Saya memiliki kemampuan dalam melaksanakan tugas atau perintah atasan.				
2.	Saya memiliki ketrampilan yang baik dalam menyelesaikan tugas				
3.	Pengalaman kerja saya sangat berpengaruh terhadap penyelesaian tugas rutin.				
4.	Kondisi kesehatan rohani dan jasmaniah saya selalu dalam kondisi baik dalam bekerja.				
5.	Saya memiliki keandalan (kesungguhan) dalam melaksanakan tugas rutin.				
6.	Saya sangat efektif dalam menyelesaikan pekerjaan (memiliki tingkat daya guna dan hasil guna yang memadai).				
7.	Saya mampu mencapai hasil kerja sesuai dengan waktu yang ditentukan (misalnya: nilailah volume yang dihasilkan dalam kondisi yang sesuai dengan batas waktu dan jadwal yang telah ditentukan).				
8.	Saya memiliki tanggung jawab terhadap penyelesaian tugas (misalnya nilailah apakah anda menyelesaikan tugas dengan penuh tanggung jawab, seperti tepat waktu dengan hasil yang memuaskan).				
9.	Tanggung jawab ditempat tugas (misalnya nilailah tanggung jawab anda terhadap tugas ditempat kerja).				
10.	Pengutamaan kepentingan umum ( misalnya: nilailah dalam pelaksanaan tugas apakah anda mengutamakan kepentingan umum seperti tidak terlalu lama melakukan perbaikan atau menanggulangi gangguan.				
11.	Tidak mengkambinghitamkan kesalahan kepada orang lain ( misalnya nilailah sikap anda jika melakukan kesalahan didalam tugas).				
12.	Keikhlasan dalam melaksanakan tugas ( misalnya nilailah tingkat keikhlasan anda dalam melaksanakan tugas.				

## LAMPIRAN 2: Uji Validitas dan Reabilitas

### ➤ Reliability Beban Kerja

**Case Processing Summary**

		N	%
Cases	Valid	30	100.0
	Excluded <sup>a</sup>	0	.0
	Total	30	100.0

a. Listwise deletion based on all variables in the procedure.

**Reliability Statistics**

Cronbach's Alpha	N of Items
.841	6

### ➤ Validity Beban Kerja

**Item-Total Statistics**

	Scale Mean if Item Deleted	Scale Variance if Item Deleted	Corrected Item-Total Correlation	Cronbach's Alpha if Item Deleted
MD	412.33	1280.575	.712	.805
FD	417.00	1276.897	.421	.857
TD	414.67	1053.333	.679	.806
OP	402.67	1323.678	.629	.818
EF	413.33	1333.333	.640	.818
FR	416.67	988.506	.798	.775

➤ **Reliability Motivasi**

**Case Processing Summary**

		N	%
Cases	Valid	30	100.0
	Excluded <sup>a</sup>	0	.0
	Total	30	100.0

a. Listwise deletion based on all variables in the procedure.

**Reliability Statistics**

Cronbach's Alpha	N of Items
.922	14

➤ **Validity Motivasi**

**Item-Total Statistics**

	Scale Mean if Item Deleted	Scale Variance if Item Deleted	Corrected Item-Total Correlation	Cronbach's Alpha if Item Deleted
A01	33.27	27.030	.618	.918
A02	33.83	26.144	.841	.909
A03	34.03	28.792	.589	.918
A04	33.43	28.599	.522	.920
A05	33.77	27.151	.757	.913
A06	33.97	27.413	.727	.914
A07	33.60	28.800	.400	.926
A08	33.83	27.385	.575	.920
A09	33.53	27.637	.693	.915
A10	33.43	29.978	.411	.923
A11	33.97	27.689	.780	.913
A12	33.73	27.030	.702	.914
A13	33.90	26.369	.808	.910
A14	34.03	28.033	.750	.914

➤ **Reliability Kinerja**

**Case Processing Summary**

		N	%
Cases	Valid	30	100.0
	Excluded <sup>a</sup>	0	.0
	Total	30	100.0

a. Listwise deletion based on all variables in the procedure.

**Reliability Statistics**

Cronbach's Alpha	N of Items
.899	12

➤ **Validity Kinerja**

**Item-Total Statistics**

	Scale Mean if Item Deleted	Scale Variance if Item Deleted	Corrected Item-Total Correlation	Cronbach's Alpha if Item Deleted
B01	35.30	14.631	.478	.898
B02	35.47	14.464	.627	.891
B03	35.47	14.878	.493	.897
B04	35.30	13.666	.576	.895
B05	35.37	13.826	.741	.885
B06	35.50	12.466	.809	.880
B07	35.63	13.964	.754	.885
B08	35.33	14.920	.407	.901
B09	35.50	14.259	.741	.886
B10	35.57	14.944	.612	.893
B11	35.70	13.941	.633	.890
B12	35.57	13.978	.650	.889



## LAMPIRAN 3: REGRESI

### 1. Karakteristik Responden/ Univariat

#### Frequency Tabel

##### Jabatan

		Frequency	Percent	Valid Percent	Cumulative Percent
Valid	Staf	57	87.7	87.7	87.7
	Ka. Regu	5	7.7	7.7	95.4
	Koor A	1	1.5	1.5	96.9
	Koor B	1	1.5	1.5	98.5
	Ka. Unit	1	1.5	1.5	100.0
	Total	65	100.0	100.0	

##### Usia

		Frequency	Percent	Valid Percent	Cumulative Percent
Valid	< 35 tahun	4	6.2	6.2	6.2
	36-45 tahun	45	69.2	69.2	75.4
	> 45 tahun	16	24.6	24.6	100.0
	Total	65	100.0	100.0	

##### Jenis Kelamin

		Frequency	Percent	Valid Percent	Cumulative Percent
Valid	Laki-laki	7	10.8	10.8	10.8
	Perempuan	58	89.2	89.2	100.0
	Total	65	100.0	100.0	

##### Lama Bekerja

		Frequency	Percent	Valid Percent	Cumulative Percent
Valid	< 10 tahun	4	6.2	6.2	6.2
	10 - 20 tahun	42	64.6	64.6	70.8
	> 20 tahun	19	29.2	29.2	100.0
	Total	65	100.0	100.0	

### Descriptive Statistics

	N	Minimum	Maximum	Mean	Std. Deviation
Beban Kerja	65	410	590	498.46	42.874
Motivasi	65	33	43	37.20	2.879
Kinerja	65	32	48	38.55	3.933
Valid N (listwise)	65				

## 2. Multivariate

### Regression

#### Descriptive Statistics

	Mean	Std. Deviation	N
Kinerja	38.55	3.933	65
Beban Kerja	498.46	42.874	65
Motivasi	37.20	2.879	65

#### Correlations

		Kinerja	Beban Kerja	Motivasi
Pearson Correlation	Kinerja	1.000	.457	.399
	Beban Kerja	.457	1.000	-.004
	Motivasi	.399	-.004	1.000
Sig. (1-tailed)	Kinerja	.	.000	.001
	Beban Kerja	.000	.	.488
	Motivasi	.001	.488	.
N	Kinerja	65	65	65
	Beban Kerja	65	65	65
	Motivasi	65	65	65

#### Variables Entered/Removed<sup>b</sup>

Model	Variables Entered	Variables Removed	Method
1	Motivasi, Beban Kerja <sup>a</sup>		Enter

a. All requested variables entered.

b. Dependent Variable: Kinerja

Model Summary<sup>b</sup>

Model	R	R Square	Adjusted R Square	Std. Error of the Estimate	Durbin-Watson
1	.608 <sup>a</sup>	.369	.349	3.173	2.222

a. Predictors: (Constant), Motivasi, Beban Kerja

b. Dependent Variable: Kinerja

ANOVA<sup>b</sup>

Model		Sum of Squares	df	Mean Square	F	Sig.
1	Regression	365.671	2	182.835	18.155	.000 <sup>a</sup>
	Residual	624.391	62	10.071		
	Total	990.062	64			

a. Predictors: (Constant), Motivasi, Beban Kerja

b. Dependent Variable: Kinerja

Coefficients<sup>a</sup>

Model		Unstandardized Coefficients		Standardized Coefficients	t	Sig.	Collinearity Statistics	
		B	Std. Error	Beta			Tolerance	VIF
1	(Constant)	-2.770	6.920		-.400	.690		
	Beban Kerja	.042	.009	.459	4.549	.000	1.000	1.000
	Motivasi	.547	.138	.400	3.969	.000	1.000	1.000

a. Dependent Variable: Kinerja

### 3. Normalitas

Descriptives

		Statistic	Std. Error
Unstandardized Residual	Mean	-.0922	.45051
	95% Confidence Interval for Mean		
	Lower Bound	-.9922	
	Upper Bound	.8079	
	5% Trimmed Mean	-.1494	
	Median	.0400	
	Variance	13.193	
	Std. Deviation	3.63216	
	Minimum	-6.92	
	Maximum	8.02	
	Range	14.94	
	Interquartile Range	5.83	
	Skewness	.247	.297
	Kurtosis	-.644	.586

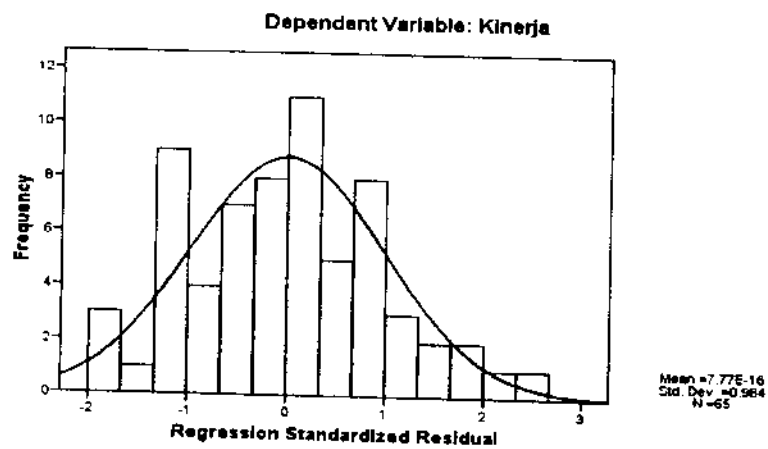
### Tests of Normality

	Kolmogorov-Smirnov <sup>a</sup>			Shapiro-Wilk		
	Statistic	df	Sig.	Statistic	df	Sig.
Unstandardized Residual	.088	65	.200*	.977	65	.271

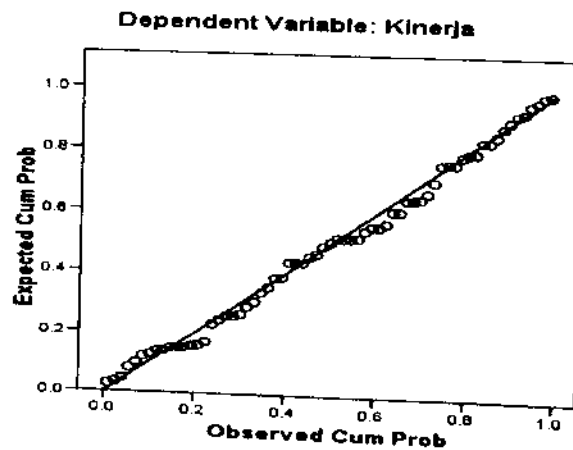
\*. This is a lower bound of the true significance.

a. Lilliefors Significance Correction

### Histogram



### Normal P-P Plot of Regression Standardized Residual



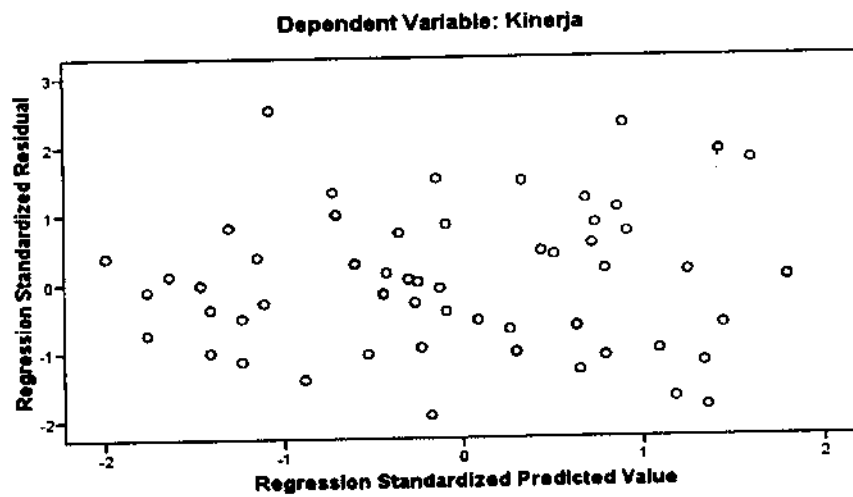
#### 4. Heteroskedastisitas

Coefficients<sup>a</sup>

Model		Unstandardized Coefficients		Standardized Coefficients	t	Sig.
		B	Std. Error	Beta		
1	(Constant)	6.637	4.346		1.527	.132
	Beban Kerja	-.009	.006	-.194	-1.558	.124
	Motivasi	.024	.087	.034	.274	.785

a. Dependent Variable: absResi

Scatterplot



## Lampiran 4: Korelasi Antar Dimensi

### 4.1. Korelasi Antara Dimensi Kinerja dengan Dimensi Beban Kerja

**Correlations**

		Kemampuan Efisien	Otoritas dan Tanggung Jawab	Disiplin	Inisiatif	Mental Demand	Physical Demand	Temporal Demand	Performance	Effort	Frustration Level	
Kemampuan Efisien	Pearson Correlation	1	.739*	.217	.294*	.445*	.267*	.305*	.208	.176	.303*	.196
	Sig. (2-tailed)		.000	.082	.018	.000	.032	.014	.096	.160	.014	.118
	N	65	65	65	65	65	65	65	65	65	65	65
Otoritas dan Tanggung Jawab	Pearson Correlation	.739*	1	.600*	.487*	.587*	.197	.332*	.255*	.209	.336*	.238
	Sig. (2-tailed)	.000		.000	.000	.000	.115	.007	.040	.095	.006	.057
	N	65	65	65	65	65	65	65	65	65	65	65
Disiplin	Pearson Correlation	.217	.600*	1	.723*	.476*	.169	.313*	.101	.273*	.184	.172
	Sig. (2-tailed)	.082	.000		.000	.000	.177	.011	.423	.028	.142	.171
	N	65	65	65	65	65	65	65	65	65	65	65
Inisiatif	Pearson Correlation	.294*	.487*	.723*	1	.601*	.338*	.392*	.299*	.270*	.303*	.334*
	Sig. (2-tailed)	.018	.000	.000		.000	.006	.001	.016	.030	.014	.007
	N	65	65	65	65	65	65	65	65	65	65	65
Mental Demand	Pearson Correlation	.445*	.587*	.476*	.601*	1	.277*	.425*	.281*	.245*	.292*	.333*
	Sig. (2-tailed)	.000	.000	.000	.000		.025	.000	.023	.049	.018	.007
	N	65	65	65	65	65	65	65	65	65	65	65
Physical Demand	Pearson Correlation	.267*	.197	.169	.338*	.277*	1	.427*	.556*	.137	.505*	.590*
	Sig. (2-tailed)	.032	.115	.177	.006	.025		.000	.000	.275	.000	.000
	N	65	65	65	65	65	65	65	65	65	65	65
Temporal Demand	Pearson Correlation	.305*	.332*	.313*	.392*	.425*	.427*	1	.367*	.341*	.659*	.532*
	Sig. (2-tailed)	.014	.007	.011	.001	.000	.000		.003	.005	.000	.000
	N	65	65	65	65	65	65	65	65	65	65	65
Performance	Pearson Correlation	.208	.255*	.101	.299*	.281*	.556*	.367*	1	.249*	.547*	.609*
	Sig. (2-tailed)	.096	.040	.423	.016	.023	.000	.003		.046	.000	.000
	N	65	65	65	65	65	65	65	65	65	65	65
Effort	Pearson Correlation	.176	.209	.273*	.270*	.245*	.137	.341*	.249*	1	.262*	.150
	Sig. (2-tailed)	.160	.095	.028	.030	.049	.275	.005	.046		.035	.234
	N	65	65	65	65	65	65	65	65	65	65	65
Frustration Level	Pearson Correlation	.303*	.336*	.184	.303*	.292*	.505*	.659*	.547*	.262*	1	.565*
	Sig. (2-tailed)	.014	.006	.142	.014	.018	.000	.000	.000	.035		.000
	N	65	65	65	65	65	65	65	65	65	65	65
	Pearson Correlation	.196	.238	.172	.334*	.333*	.590*	.532*	.609*	.150	.565*	1
	Sig. (2-tailed)	.118	.057	.171	.007	.007	.000	.000	.000	.234	.000	
	N	65	65	65	65	65	65	65	65	65	65	65

\*\*Correlation is significant at the 0.01 level (2-tailed).

\*Correlation is significant at the 0.05 level (2-tailed).

#### 4.2. Korelasi Antara Dimensi Kinerja dengan Motivasi

Correlations

		Kemampuan Efektivas dan Efisien	Otoritas dan Tanggung Jawab	Disiplin	Inisiatif	Kebutuhan Berprestasi	Kebutuhan Berkejasama	Kebutuhan Berwewenang
Kemampuan	Pearson Cor	1	.739*	.217	.294*	.445*	.194	.516*
	Sig. (2-tailed)		.000	.082	.018	.000	.121	.000
	N	65	65	65	65	65	65	65
Efektivas dan Tanggung Jawab	Pearson Cor	.739*	1	.600*	.487*	.587*	.447*	.472*
	Sig. (2-tailed)	.000		.000	.000	.000	.000	.000
	N	65	65	65	65	65	65	65
Otoritas dan Tanggung Jawab	Pearson Cor	.217	.600*	1	.723*	.476*	.309*	.621*
	Sig. (2-tailed)	.082	.000		.000	.000	.012	.000
	N	65	65	65	65	65	65	65
Disiplin	Pearson Cor	.294*	.487*	.723*	1	.601*	.512*	.681*
	Sig. (2-tailed)	.018	.000	.000		.000	.000	.000
	N	65	65	65	65	65	65	65
Inisiatif	Pearson Cor	.445*	.587*	.476*	.601*	1	.323*	.403*
	Sig. (2-tailed)	.000	.000	.000	.000		.009	.001
	N	65	65	65	65	65	65	65
Kebutuhan Berprestasi	Pearson Cor	.194	.447*	.309*	.512*	.323*	1	.236
	Sig. (2-tailed)	.121	.000	.012	.000	.009		.058
	N	65	65	65	65	65	65	65
Kebutuhan Berkejasama	Pearson Cor	.516*	.472*	.621*	.681*	.403*	.236	1
	Sig. (2-tailed)	.000	.000	.000	.000	.001	.058	
	N	65	65	65	65	65	65	65
Kebutuhan Berwewenang	Pearson Cor	-.187	-.061	-.203	-.397*	-.365*	.135	-.377*
	Sig. (2-tailed)	.136	.629	.105	.001	.003	.285	.002
	N	65	65	65	65	65	65	65

\*\*Correlation is significant at the 0.01 level (2-tailed).

\*Correlation is significant at the 0.05 level (2-tailed).

## Lampiran 5: Lanjutan

Responden	Bobot						Rating						WWL	Rata-Rata	Kriteria
	MD	FD	TD	OP	EF	FR	MD	FD	TD	OP	EF	FR			
19	80	80	80	90	90	70	3	3	4	0	4	1	1230	82	Berat
20	90	70	80	90	70	70	3	4	4	1	2	1	1170	78	Sedang
21	90	80	80	90	80	80	3	4	4	0	3	1	1230	82	Berat
22	90	90	80	100	80	80	4	3	4	1	3	0	1290	86	Berat
23	90	80	90	100	90	100	2	3	5	1	4	0	1330	89	Berat
24	70	80	60	90	80	60	3	3	4	0	4	1	1070	71	Sedang
25	80	70	60	100	80	80	3	4	4	1	2	1	1100	73	Sedang
26	90	80	80	90	80	80	3	4	4	0	3	1	1230	82	Berat
27	90	80	90	100	90	100	3	3	4	0	4	1	1330	89	Berat
28	90	80	80	100	90	80	4	4	3	0	3	1	1270	85	Berat
29	80	60	80	100	80	70	2	5	1	2	3	2	1120	75	Sedang
30	90	100	100	100	100	100	3	2	1	4	1	4	1470	98	Berat
31	80	70	80	100	70	80	3	1	1	3	2	5	1230	82	Berat
32	80	70	80	100	80	80	3	5	0	1	2	4	1170	78	Sedang
33	80	90	90	100	90	90	2	4	1	4	1	3	1370	91	Berat
34	90	80	90	100	80	90	4	4	0	1	3	3	1290	86	Berat
35	90	80	80	90	80	80	4	5	0	3	1	2	1270	85	Berat
36	90	90	80	100	80	80	5	4	0	1	3	2	1310	87	Berat
37	80	80	90	100	80	80	2	3	5	1	4	0	1270	85	Berat
38	90	90	90	100	90	90	3	3	4	0	4	1	1350	90	Berat
39	80	80	90	90	80	80	3	4	4	1	2	1	1250	83	Berat



## Lampiran 5: Lanjutan

Responden	Bobot						Rating						WWL	Rata-Rata	Kriteria
	MD	FD	TD	OP	EF	FR	MD	FD	TD	OP	EF	FR			
40	80	70	80	70	70	80	3	4	4	0	3	1	1130	75	Sedang
41	90	90	70	90	90	90	4	3	4	1	3	0	1270	85	Berat
42	90	100	70	90	90	90	2	3	5	1	4	0	1280	85	Berat
43	90	90	80	100	90	90	3	3	4	0	4	1	1310	87	Berat
44	80	60	80	80	80	70	4	4	4	0	2	1	1110	74	Sedang
45	90	70	90	70	90	90	4	3	2	0	5	1	1290	86	Berat
46	90	90	80	100	90	90	4	1	2	0	3	5	1330	89	Berat
47	80	70	60	70	80	80	5	4	3	2	1	0	1080	72	Sedang
48	80	70	80	70	80	80	2	4	4	1	1	3	1150	77	Sedang
49	70	80	60	90	80	60	3	4	3	4	1	0	1150	77	Sedang
50	90	90	80	100	80	80	3	4	4	1	3	1	1370	91	Berat
51	90	80	90	100	90	100	5	4	3	2	1	0	1330	89	Berat
52	70	80	60	90	80	60	2	4	4	1	3	1	1090	73	Sedang
53	90	80	80	100	90	80	3	4	4	0	3	1	1260	84	Berat
54	80	60	80	100	80	70	4	4	4	1	1	1	1130	75	Sedang
55	80	70	80	100	80	80	2	3	5	1	4	0	1190	79	Sedang
56	80	70	80	100	70	80	3	3	4	0	4	1	1130	75	Sedang
57	90	100	100	100	100	100	4	4	4	0	2	1	1460	97	Berat
58	90	70	70	70	70	80	4	3	2	0	5	1	1140	76	Sedang

**Lampiran 5: Lanjutan**

Responden	Bobot						Rating						WWL	Rata-Rata	Kriteria
	MD	FD	TD	OP	EF	FR	MD	FD	TD	OP	EF	FR			
61	90	100	100	100	100	100	2	4	4	1	1	3	1480	99	Berat
62	70	70	80	70	70	80	3	4	3	4	1	0	1080	72	Sedang
63	80	60	80	100	80	70	3	4	4	1	3	1	1210	81	Berat
64	80	70	80	100	80	80	5	4	3	2	1	0	1200	80	Sedang
65	90	100	100	100	90	90	2	4	4	1	3	1	1440	96	Berat

### Lampiran 6: Rekapitulasi Jawaban Responden untuk Variabel Motivasi

	A01	A02	A03	A04	A05	A06	A07	A08	A09	A10	A11	A12	A13	A14
1	2	2	1	2	2	2	3	2	2	2	1	2	2	2
2	2	2	1	2	2	2	3	2	2	2	1	2	2	2
3	2	2	2	2	2	2	3	2	2	2	1	2	2	2
4	2	2	2	2	2	2	3	2	2	2	1	2	2	2
5	2	2	2	2	2	2	3	2	2	2	1	2	2	2
6	2	2	2	2	2	2	3	2	2	3	2	2	2	2
7	2	2	2	3	2	2	3	2	2	3	2	3	2	2
8	2	2	2	3	2	2	3	2	2	3	2	3	2	2
9	3	2	2	3	2	2	3	2	2	3	2	3	2	2
10	3	2	2	3	2	2	3	2	2	3	2	3	2	2
11	3	2	2	3	2	2	3	2	2	3	2	3	2	2
12	3	2	2	3	2	2	3	2	2	3	2	3	2	2
13	3	2	2	3	2	2	3	2	2	3	2	3	2	2
14	3	2	2	3	2	2	3	2	2	3	2	3	2	2
15	3	2	2	3	2	2	3	2	2	3	2	3	2	2
16	3	2	2	3	2	2	3	2	2	3	2	3	2	2
17	3	2	2	3	2	2	3	2	3	3	2	3	2	2
18	3	2	2	3	2	2	3	2	3	3	2	3	2	2
19	3	2	2	3	2	2	3	2	3	3	2	3	2	2
20	3	2	2	3	2	2	3	2	3	3	2	3	2	2
21	3	2	2	3	2	2	3	2	3	3	2	3	2	2
22	3	2	2	3	2	2	3	2	3	3	2	3	2	2
23	3	2	2	3	2	2	3	2	3	3	2	3	2	2
24	3	2	2	3	2	2	3	2	3	3	2	3	2	2
25	3	2	2	3	2	2	3	2	3	3	2	3	2	2
26	3	2	2	3	2	2	3	2	3	3	2	3	2	2
27	3	2	2	3	2	2	3	2	3	3	2	3	2	2
28	3	2	2	3	2	2	3	2	3	3	2	3	2	2
29	3	2	2	3	2	2	3	2	3	3	2	3	2	2
30	3	2	2	3	2	2	3	2	3	3	2	3	2	2
31	3	2	2	3	2	2	3	2	3	3	2	3	2	2
32	3	2	2	3	2	2	3	2	3	3	2	3	2	2

## Lampiran 6: Lanjutan

	A01	A02	A03	A04	A05	A06	A07	A08	A09	A10	A11	A12	A13	A14
33	3	2	2	3	2	2	3	2	3	3	2	3	2	2
34	3	2	2	3	2	2	3	2	3	3	2	4	2	2
35	3	2	2	3	2	2	3	2	3	3	2	4	3	2
36	3	2	2	3	2	2	3	2	3	3	2	4	3	2
37	3	3	2	3	3	2	3	2	3	3	2	4	3	2
38	3	3	2	3	3	2	3	2	3	3	2	4	3	2
39	3	3	2	3	3	2	3	2	3	3	2	4	3	2
40	3	3	2	3	3	2	3	2	3	3	2	4	3	2
41	3	3	2	3	3	2	3	2	3	3	2	4	3	2
42	3	3	2	3	3	2	3	2	3	3	2	4	3	2
43	3	3	2	3	3	2	3	2	3	3	2	4	3	2
44	4	3	2	3	3	2	3	2	3	3	2	4	3	2
45	4	3	2	4	3	2	3	2	3	3	2	4	3	2
46	4	3	2	4	3	2	3	2	3	3	2	4	3	2
47	4	3	2	4	3	2	3	2	3	3	2	4	3	2
48	4	3	2	4	3	2	3	2	3	3	2	4	3	2
49	4	3	2	4	3	2	3	2	3	3	3	4	3	2
50	4	3	2	4	3	2	3	2	3	3	3	4	3	2
51	4	3	2	4	3	3	3	2	3	3	3	4	3	2
52	4	3	2	4	3	3	3	2	3	3	3	4	3	2
53	4	3	2	4	3	3	3	2	3	3	3	4	3	2
54	4	3	2	4	3	3	3	2	3	3	3	4	3	2
55	4	3	2	4	3	3	3	2	3	3	3	4	3	2
56	4	3	3	4	3	3	3	3	3	3	3	4	3	2
57	4	3	3	4	3	3	4	3	3	3	3	4	4	2
58	4	3	3	4	3	3	4	3	3	3	3	4	4	2
59	4	3	3	4	3	3	4	3	3	3	3	4	4	2
60	4	3	3	4	3	3	4	3	3	3	3	4	4	2
61	4	3	3	4	4	4	4	3	3	3	3	4	4	2
62	4	3	3	4	4	4	4	3	3	3	3	4	4	3
63	4	4	3	4	4	4	4	3	3	3	3	4	4	3
64	4	4	3	4	4	4	4	3	4	3	3	4	4	3
65	4	4	3	4	4	4	4	3	4	3	3	4	4	3



